

하나 이상의 Cisco ICM NT 서버의 IP 주소를 변경하는 방법

목차

[소개](#)

[사전 요구 사항](#)

[요구 사항](#)

[사용되는 구성 요소](#)

[표기 규칙](#)

[배경 정보](#)

[Cisco ICM 서버의 IP 주소를 변경하려면 어떻게 합니까?](#)

[네트워크 인터페이스 카드 수정](#)

[호스트 파일 수정](#)

[IMHost 파일 수정](#)

[LoggerA에서 sendall.bat의 정확성 확인](#)

[로거 A에서 모든 ICM 서버에 새 호스트 및 LMHost 파일 전파](#)

[관련 정보](#)

소개

이 문서에서는 다음 Cisco ICM(Intelligent Contact Management) Microsoft Windows NT 서버 중 하나 이상의 IP 주소를 변경하는 데 필요한 단계에 대해 자세히 설명합니다.

- 통화 라우터
- 로거
- 주변 장치 게이트웨이(PG)
- 관리 워크스테이션(AW)

[사전 요구 사항](#)

[요구 사항](#)

이 문서에 대한 특정 요건이 없습니다.

[사용되는 구성 요소](#)

이 문서는 특정 소프트웨어 및 하드웨어 버전으로 한정되지 않습니다.

[표기 규칙](#)

문서 규칙에 대한 자세한 내용은 [Cisco 기술 팁 표기 규칙을 참고하십시오.](#)

배경 정보

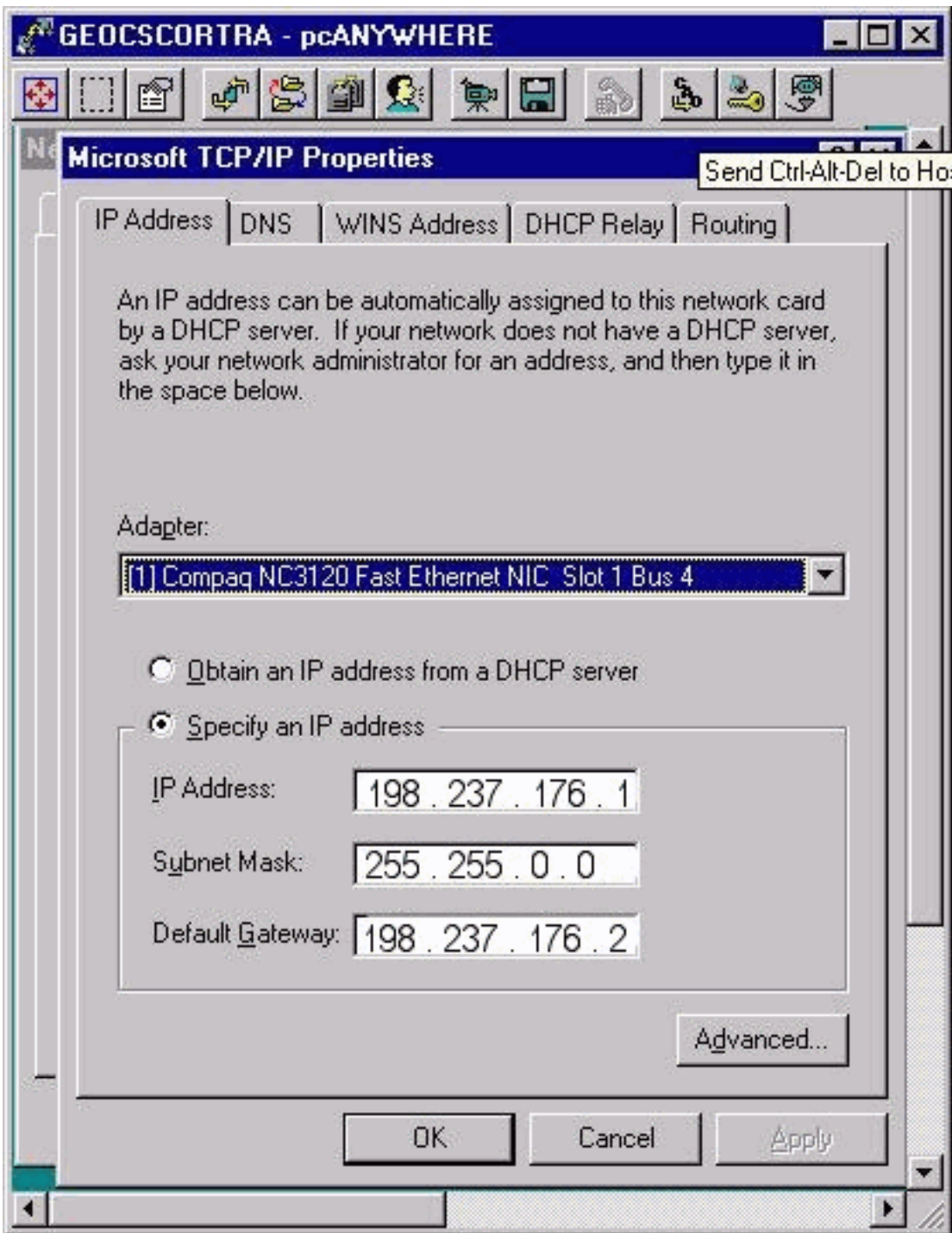
두 개 이상의 이더넷 카드가 있는 서버의 IP Address(IP 주소) 탭 아래에 있는 Adapter(어댑터) 스크롤 막대에서 [그림 1](#)과 같이 두 개 이상의 어댑터를 볼 수 있습니다. 통화 라우터, 로거 및 이중 PG 서버의 어댑터 스크롤 막대에 여러 어댑터가 포함되어 있습니다.

이러한 유형의 ICM 서버는 이중화를 제공하기 때문에 중복 서버 또는 이중 서버라고도 합니다. 하나의 서버가 오프라인 상태가 되면 중복 서버가 활성화됩니다. 어댑터 하나는 공용 어댑터이고 다른 어댑터는 전용 어댑터입니다.

모든 서버에는 항상 공용 네트워크 어댑터가 있으며 이중 ICM 서버에는 전용 네트워크 어댑터가 포함되어 있습니다.

공용 어댑터는 서버를 공용 네트워크에 연결하고 다른 ICM 서버와의 통신을 지원합니다. [그림 1](#)은 공용 어댑터에 대해 고려해야 하는 구성 항목을 보여줍니다. 이 어댑터는 어댑터 스크롤 막대의 맨 위(첫 번째) 항목이어야 합니다. 필요에 따라 공용 어댑터의 IP 주소, 서브넷 마스크 및 기본 게이트웨이 필드를 변경합니다.

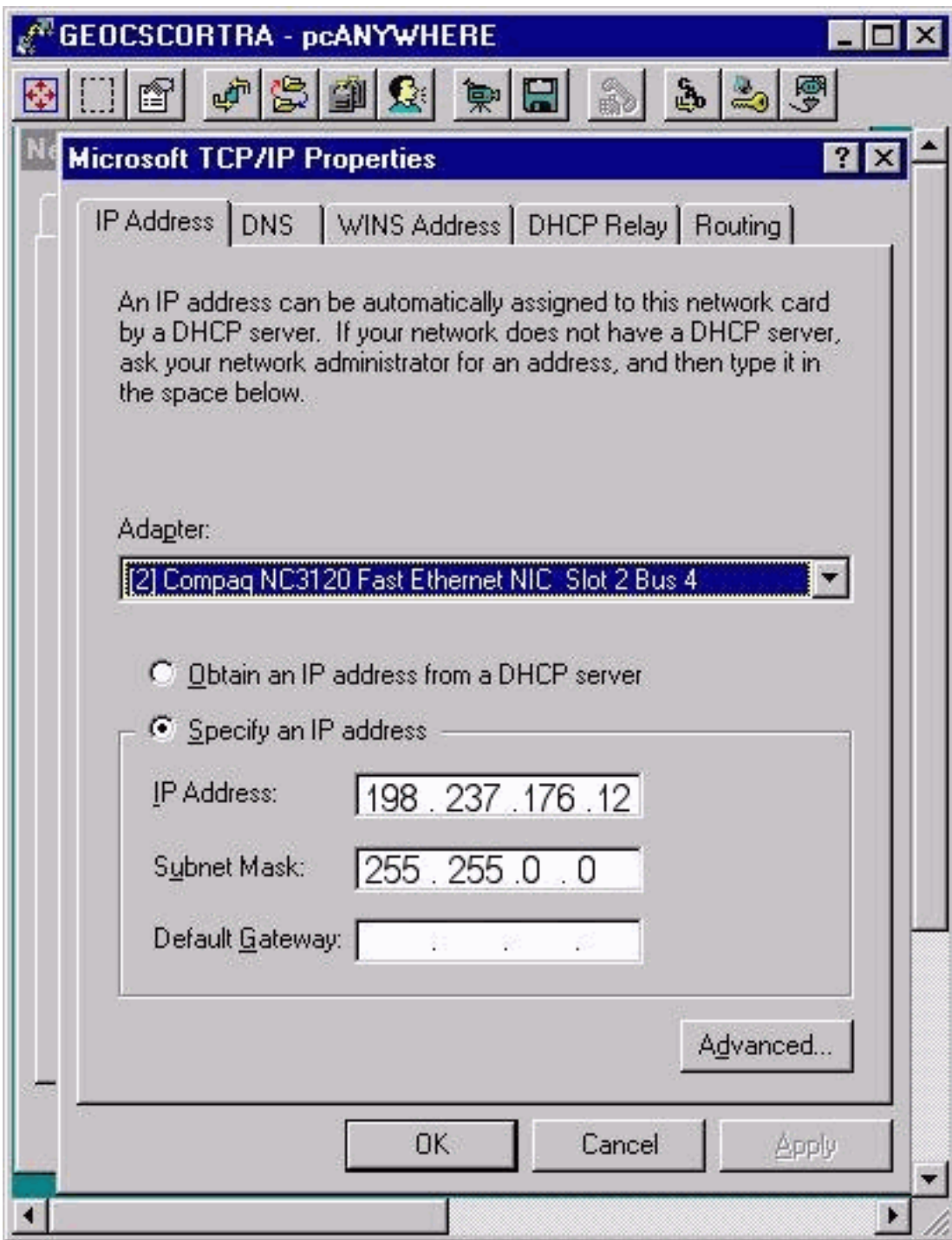
그림 1 - Microsoft TCP/IP 속성



두 번째 어댑터인 프라이빗 어댑터는 두 개의 중복 서버 간에 프라이빗 네트워크에 연결됩니다. 이는 이중화된 서버 쌍에서만 상호 통신에 사용됩니다.

개인 네트워크에는 기본 게이트웨이 주소가 없으며 어댑터 스크롤 막대의 맨 아래(두 번째) 항목이어야 합니다.

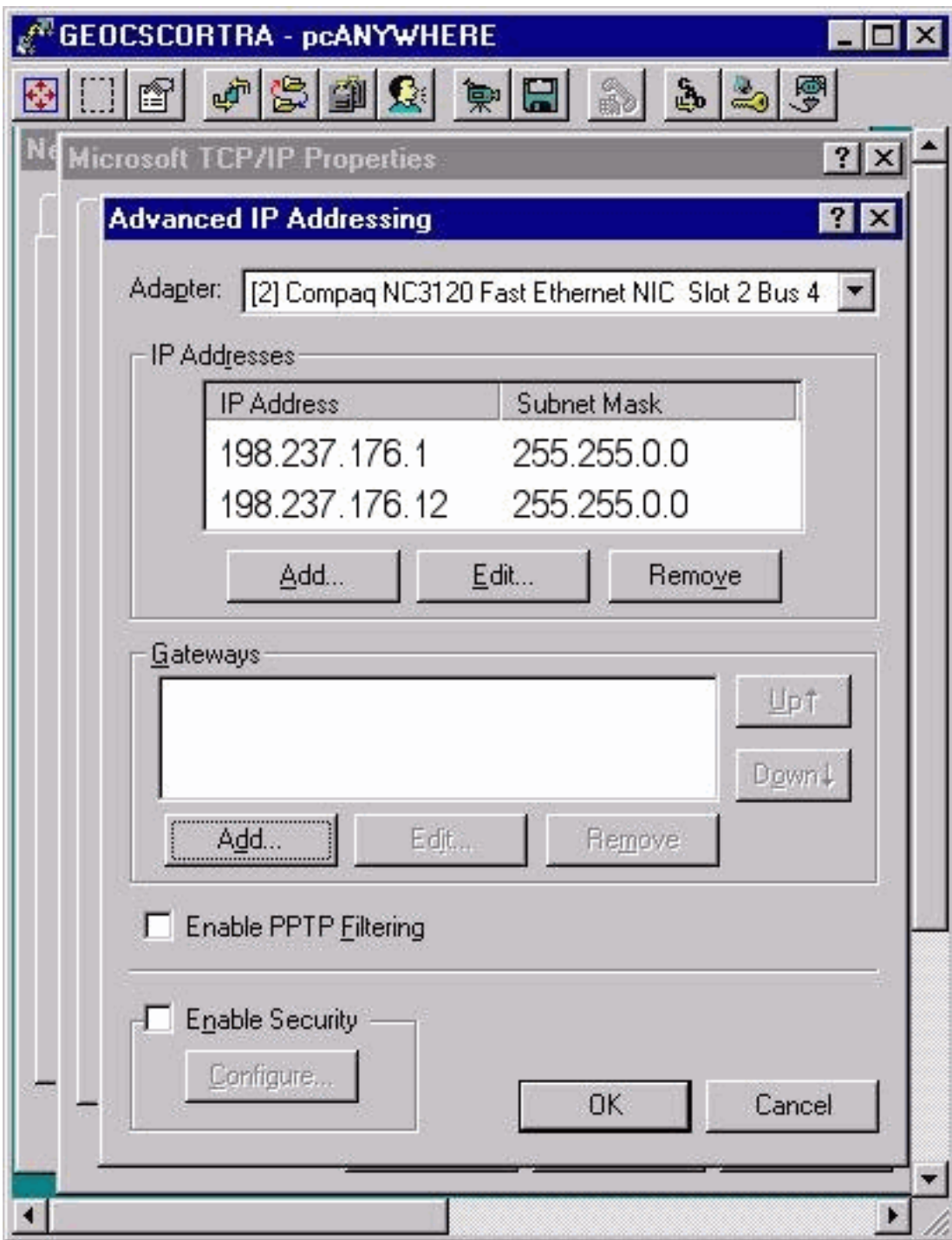
그림 2 - Microsoft TCP/IP 속성:IP 주소



프라이빗 고밀도 IP 주소는 모든 이중 ICM 라우터 및 PG에 있습니다. 개인 높은 IP 주소가 필요한 경우 Advanced를 클릭합니다. 그림 3에 나와 있는 것처럼 고급 IP 주소 지정 창의 열립니다. 필요에 따라 추가, 편집 또는 제거할 수 있습니다.

전용 상위 IP 주소는 모든 ICM 서버 또는 일부 ICM 서버에서 구성되거나 구성되지 않을 수 있습니다. 이는 ICM 설치에 따라 다릅니다. 그 시간의 99%는 프라이빗 및 프라이빗 고IP 주소를 변경할 필요가 없습니다.

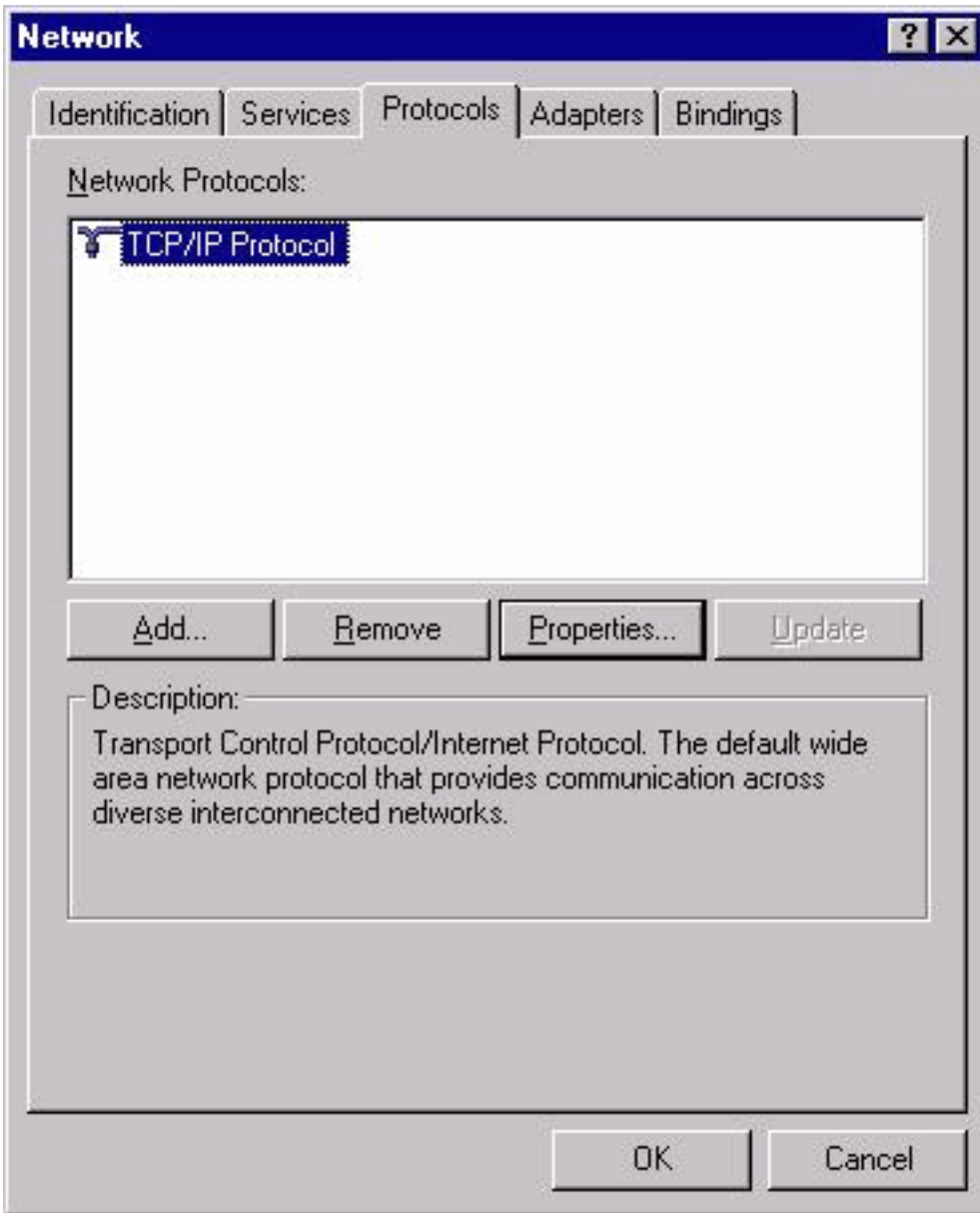
그림 3 - 고급 IP 주소 지정



Cisco ICM 서버의 IP 주소를 변경하려면 어떻게 합니까?

그림 4에서 볼 수 있듯이 ICM Microsoft Windows NT 서버의 IP 주소에 필요한 변경 사항은 Microsoft Windows NT 네트워크 창을 통해 완료됩니다.

그림 4 - 네트워크:프로토콜



1. 바탕 화면에서 시작 > 설정 > 제어판 > 네트워크를 선택합니다.
2. Protocols(프로토콜)를 클릭합니다.
3. TCP/IP Protocol을 클릭합니다.
4. 속성을 클릭합니다. [그림 4](#)를 참조하십시오.

[네트워크 인터페이스 카드 수정](#)

다음 단계를 완료하십시오.

1. 공용 네트워크 어댑터에 필요한 IP 주소, 서브넷 마스크 및 기본 게이트웨이를 변경하려면 이전 단계를 참조하십시오.
2. 필요한 경우 프라이빗 네트워크 어댑터의 IP 주소 및 서브넷 마스크를 변경합니다.

[호스트 파일 수정](#)

모든 Microsoft Windows NT 서버에서 사용할 수 있는 Microsoft Notepad 텍스트 편집기를 사용하여 이러한 파일을 수정하는 것이 가장 좋습니다. 데스크톱에 호스트 및 LMHosts 파일에 대한 바로 가기가 있을 수 있습니다. 그렇지 않은 경우 메모장을 사용하여 파일을 열고 편집할 수 있습니다.

다음 단계를 완료하십시오.

1. 다음 방법 중 하나를 사용하여 메모장을 실행합니다. 명령 프롬프트를 열고 Notepad를 입력합니다. Enter를 누릅니다. 작업 표시줄에서 시작 > 프로그램 > 보조프로그램 > 메모장을 선택합니다.
2. File(파일) > Open in Notepad(메모장에서 열기)를 선택합니다.
3. 모든 파일을 선택합니다.
4. c:\Winnt\System32\Drivers\Etc\hosts 찾아 열기를 위한 파일을 클릭합니다.
5. 영향을 받는 모든 시스템 IP 주소를 필요에 따라 수정합니다.참고: 둘 이상의 네트워크 어댑터가 있는 서버의 호스트 파일에서 서버 이름에 대한 중복 항목을 볼 수 있습니다. 이는 Microsoft Windows NT의 버그 때문입니다. 한 항목은 일반 머신 이름이고 다른 항목은 끝에 "v"라는 문자가 있습니다. 두 항목의 IP 주소를 새 값으로 변경해야 합니다.
6. 파일 > 저장을 선택하여 파일을 저장합니다.참고: .txt 확장명이 파일에 추가되지 않았는지 확인합니다. 파일 이름은 확장자가 없는 "호스트"로 유지되어야 합니다.

LMHost 파일 수정

LMHost 파일을 수정하려면 다음 단계를 완료합니다.

1. File(파일) > Open from Notepad(메모장에서 열기)를 선택합니다.
2. 모든 파일을 선택합니다.
3. c:\Winnt\System32\Drivers\Etc\lmhosts을 .클릭하여 강조 표시한 다음 열기를 클릭합니다.
4. 영향을 받는 모든 시스템 IP 주소를 필요에 따라 수정합니다.참고: 네트워크 어댑터가 두 개 이상인 서버에서는 호스트 파일에서 서버 이름에 대한 중복 항목을 볼 수 있습니다. 이는 Microsoft Windows NT의 버그 때문입니다. 한 항목은 일반 머신 이름이고 다른 항목은 끝에 "v"라는 문자가 있습니다. 두 항목의 IP 주소를 새 값으로 변경해야 합니다.
5. 파일 > 저장을 선택하여 파일을 저장합니다.참고: .txt 확장명이 파일에 추가되지 않았는지 확인합니다. 파일 이름은 확장자가 없는 "호스트"로 유지되어야 합니다.

LoggerA에서 sendall.bat의 정확성 확인

배치 파일 sendall.bat A의 호스트 및 LMHost 파일을 ICM 도메인의 모든 서버에 복사합니다. ICM 도메인의 각 서버에는 다음 두 개의 항목이 있습니다. 하나는 호스트 파일이고 다른 하나는 LMHost 파일입니다. 예:

```
copy hosts \\geocscortra\c$\winnt\system32\drivers\etc
copy lmhosts \\geocscortra\c$\winnt\system32\drivers\etc
```

1. 메모장에서 sendall.bat를 엽니다.
2. 필요한 모든 서버가 나열되는지 확인하려면 다음 단계를 완료하십시오. 메모장을 시작합니다 .파일 > 열기를 선택합니다. 모든 파일을 선택합니다. c:\Winnt\System32\Drivers\Etc\sendall을 .클릭하여 강조 표시한 다음 열기를 클릭합니다. 모든 서버가 나열되는지 확인합니다. 필요에 따라 서버 항목을 추가하거나 삭제합니다. 파일 > 저장을 선택하여 파일을 저장합니다.참고: .txt 확장명이 파일에 추가되지 않았는지 확인합니다. 파일은 .bat 확장명을 유지해야 합니다.

로거 A에서 모든 ICM 서버에 새 호스트 및 LMHost 파일 전파

로거 A의 명령 프롬프트에서 c:\winnt\system32\drivers\etc 디렉토리로 이동하여 sendall.bat를 입력합니다. 이 작업은 새 호스트 및 LMHost 파일을 ICM 네트워크의 모든 서버에 복사합니다.

관련 정보

- [기술 지원 및 문서 - Cisco Systems](#)