

Cisco IP ICD 서버에서 로컬 관리자 비밀번호를 변경하면 애플리케이션에 문제가 발생합니까?

목차

[소개](#)

[Cisco IP ICD 서버에서 로컬 관리자 비밀번호를 변경하면 애플리케이션에 문제가 발생합니까?](#)

[관련 정보](#)

소개

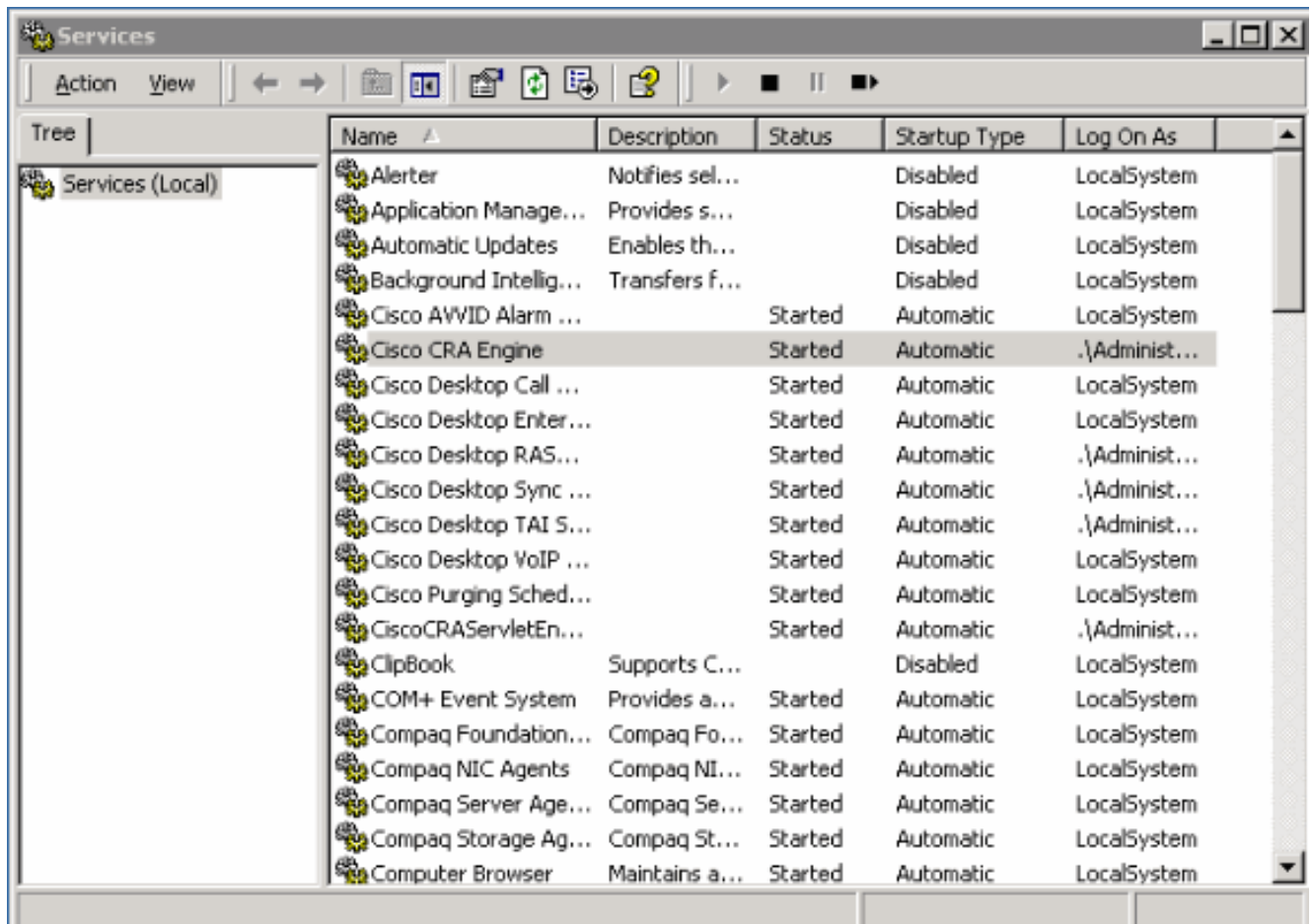
Cisco IP ICD(Integrated Contact Distribution)는 Cisco CallManager와 긴밀하게 엔지니어링됩니다. 여기에는 동일한 LDAP(Lightweight Directory Access Protocol) 디렉터리를 공유하고 에이전트가 10개 미만인 경우 동일한 CallManager 서버에서 제품을 공동 호스트하는 기능이 포함됩니다. 10개 이상의 에이전트를 위한 IP ICD에는 전용 PC가 필요합니다. 이 문서에서는 Cisco IP ICD 서버에서 로컬 관리자 비밀번호를 변경할 때 미치는 영향에 대해 설명합니다.

문서 규칙에 대한 자세한 내용은 [Cisco 기술 팁 포기 규칙을 참고하십시오.](#)

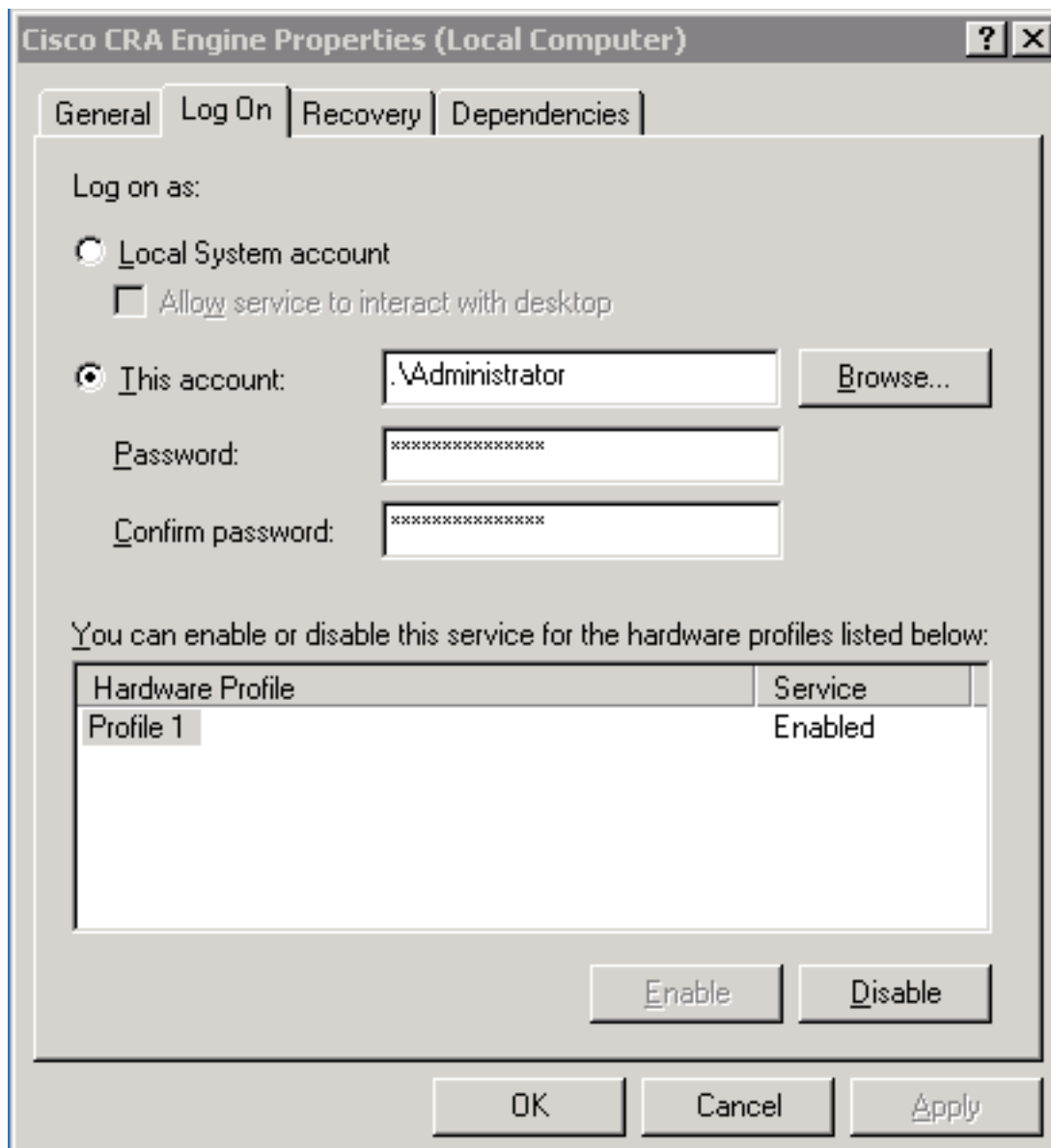
Q. Cisco IP ICD 서버에서 로컬 관리자 비밀번호를 변경하면 애플리케이션에 문제가 발생합니까?

A. 로컬 관리자 비밀번호와 Cisco CallManager 데이터베이스 간에는 후크가 없습니다. Cisco IP ICD 서버에서 로컬 관리자 비밀번호를 변경하는 경우 Cisco CRA(Customer Response Application) Engine 서비스의 로그인 속성에 변경 사항을 반영해야 합니다. 다음 단계를 완료하십시오.

1. Start(시작) > Programs(프로그램) > Administrative Tools(관리 도구) > **Services(서비스)**를 선택합니다.



2. Cisco CRA Engine을 마우스 오른쪽 버튼으로 클릭합니다.
3. 로그온 탭을 선택합니다.



4. 현재 로컬 관리자 비밀번호로 비밀번호를 재설정합니다.
5. Cisco CRA Engine 프로세스를 다시 시작합니다.

관련 정보

- [기술 지원 및 문서 - Cisco Systems](#)