

CRA Appadmin 페이지에 액세스하는 동안 오류가 발생했습니다.

목차

[소개](#)

[사전 요구 사항](#)

[요구 사항](#)

[사용되는 구성 요소](#)

[표기 규칙](#)

[문제](#)

[솔루션](#)

[솔루션 1](#)

[솔루션 2](#)

[솔루션 3](#)

[관련 정보](#)

[소개](#)

이 문서에서는 HTTP 500을 수신하거나 Cisco CRA(Customer Response Application) Appadmin 페이지 할 때 오류가 경우 문제를 해결하는 방법에 대해 설명합니다.

[사전 요구 사항](#)

[요구 사항](#)

이 문서에 대한 특정 요건이 없습니다.

[사용되는 구성 요소](#)

이 문서의 정보는 다음 소프트웨어 및 하드웨어 버전을 기반으로 합니다.

- 애플리케이션 2.0
- E-services 2.1
- Cisco CRA 2.2

이 문서의 정보는 특정 랩 환경의 디바이스를 토대로 작성되었습니다. 이 문서에 사용된 모든 디바이스는 초기화된(기본) 컨피그레이션으로 시작되었습니다. 라이브 네트워크에서 작업하는 경우, 사용하기 전에 모든 명령의 잠재적인 영향을 이해해야 합니다.

[표기 규칙](#)

문서 표기 규칙에 대한 자세한 내용은 [Cisco 기술 팁 표기 규칙을 참조하십시오.](#)

문제

http://<app_server>/appadmin url에 액세스하여 Cisco CRA 서버를 구성하려고 하면 다음 오류 메시지가 표시됩니다.

HTTP 오류 500

```
The page cannot be displayed
  There is a problem with the page you are trying to reach and it cannot be displayed.
  ...
  HTTP 500 - Internal server error
  Internet Explorer
```

또는

'lc'가 개체가 아님을 나타내는 오류

```
Microsoft JScript runtime error '800a138f'
  'lc' is not an object
  /appadmin/MainMenu.asp, line 19
```

솔루션

이 문제에 대한 해결 방법은 아래에 자세히 설명되어 있습니다.

솔루션 1

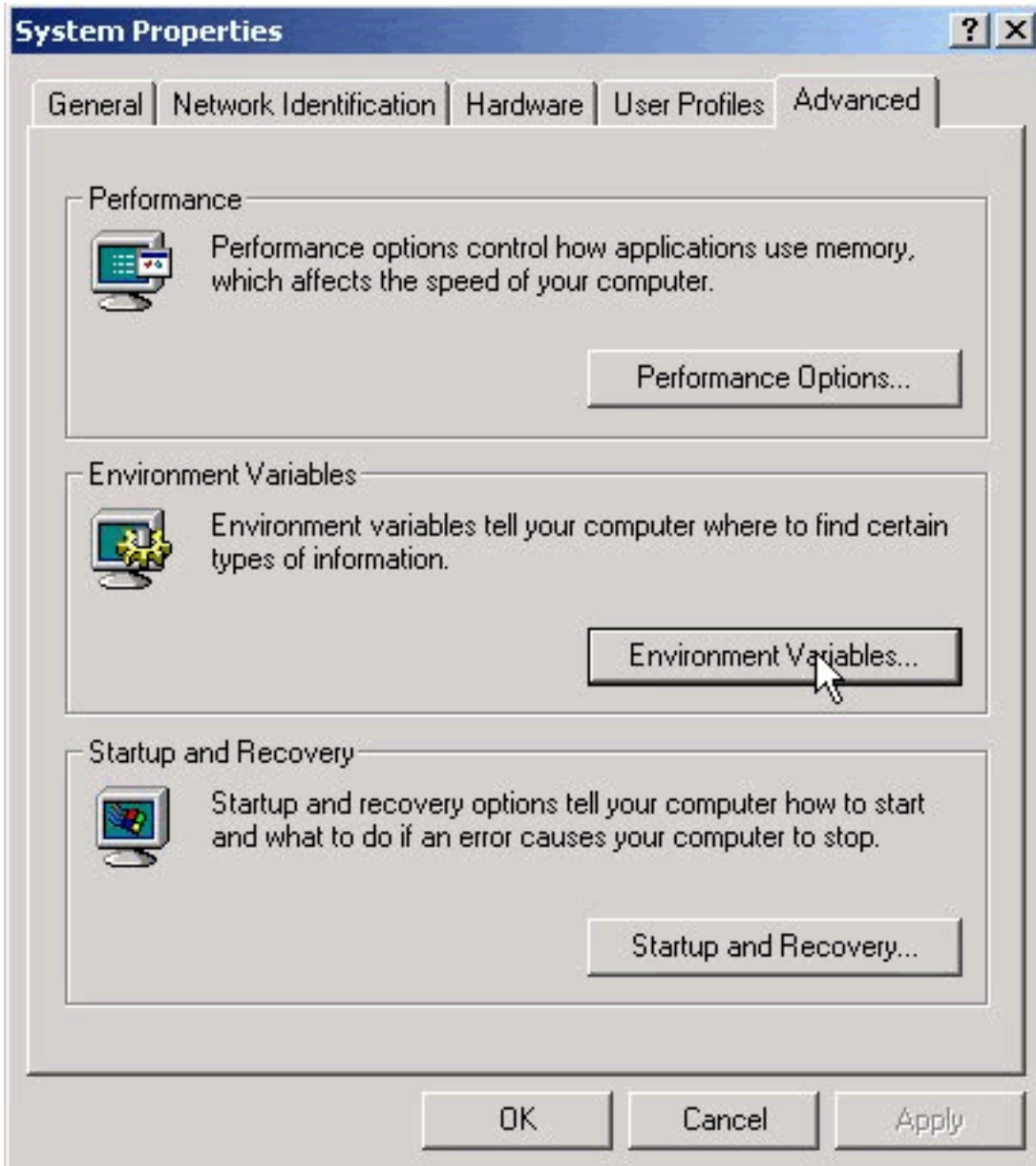
아래 파일이 시스템 CLASSPATH에서 참조되는지 확인합니다.

시스템 CLASSPATH 항목

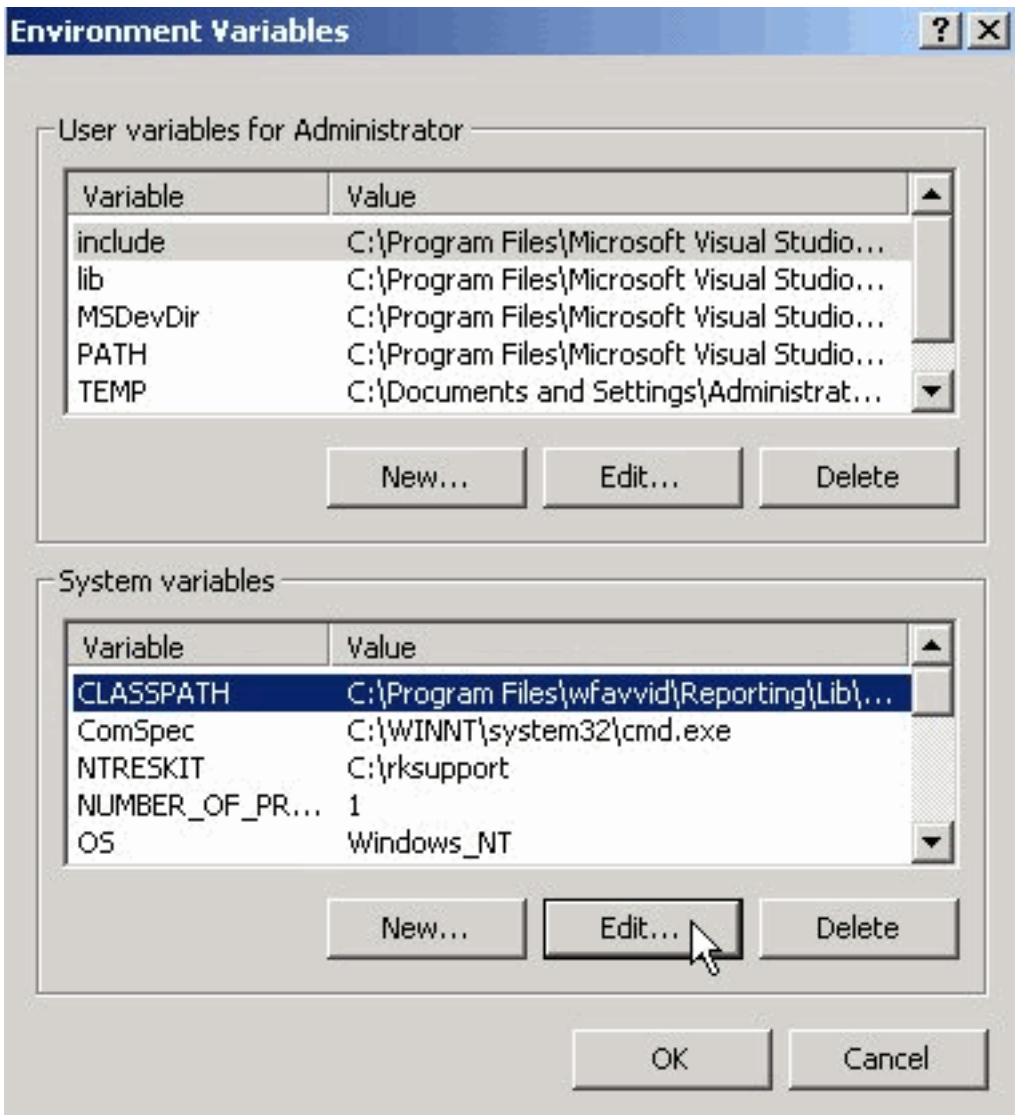
```
C:\Program Files\wfavvid\CiscoUtil.jar
C:\Program Files\wfavvid\dlconcurrent.jar
C:\Program Files\wfavvid\collections.jar
C:\Program Files\wfavvid\wfrepos.jar
C:\Program Files\wfavvid\CiscoSysService.jar
C:\Program Files\wfavvid\CiscoWFAPI1.0.jar
C:\Program Files\wfavvid\CiscoWFFBase.jar
C:\Program Files\wfavvid\rmi.zip
C:\Program Files\wfavvid\providerutil.jar
C:\Program Files\wfavvid\jndi.jar
C:\Program Files\wfavvid\lda.jar
C:\Program Files\wfavvid\stepsIVR.jar
C:\Program Files\wfavvid\wfccndomain.jar
C:\Program Files\wfavvid\xalan.jar
C:\Program Files\wfavvid\xerces.jar
C:\Program Files\wfavvid\SubsystemRmCm.jar
C:\winnt\java\lib\jtracing.jar
C:\Program Files\wfavvid\Reporting\Lib\rmiswing.jar
C:\Program Files\wfavvid\ldap.jar
C:\Program Files\wfavvid\License.jar
C:\winnt\java\lib\jtapi.jar
```

시스템 CLASSPATH를 보려면 다음을 수행합니다.

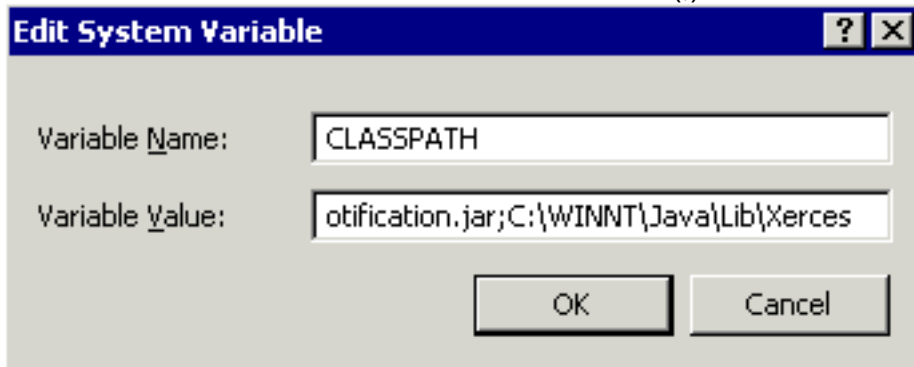
1. 내 컴퓨터 아이콘을 마우스 오른쪽 단추로 클릭합니다.등록 정보를 선택합니다.
2. 시스템 속성 창이 열리면 고급 탭을 클릭합니다.
3. 환경 변수를 클릭합니다



4. System Variables 아래에서 CLASSPATH를 강조 표시합니다



5. Edit를 클릭합니다.위의 모든 엔티티는 세미콜론(;)으로 구분되어야 합니다



6. Variable Value 필드에 표시되지 않는 항목을 세미콜론(;)으로 구분하여 추가합니다. **확인**을 클릭합니다.

7. 시스템을 재부팅합니다.

솔루션 2

솔루션 1에 따라 적절한 CLASSPATH 항목이 있는지 확인합니다.누락된 CLASSPATH 항목이 있는 경우 이를 개별적으로 추가하지 않고 동일한 버전의 Cisco CRA를 다시 설치할 수 있습니다.그러면 CLASSPATH 항목이 자동으로 다시 추가됩니다.

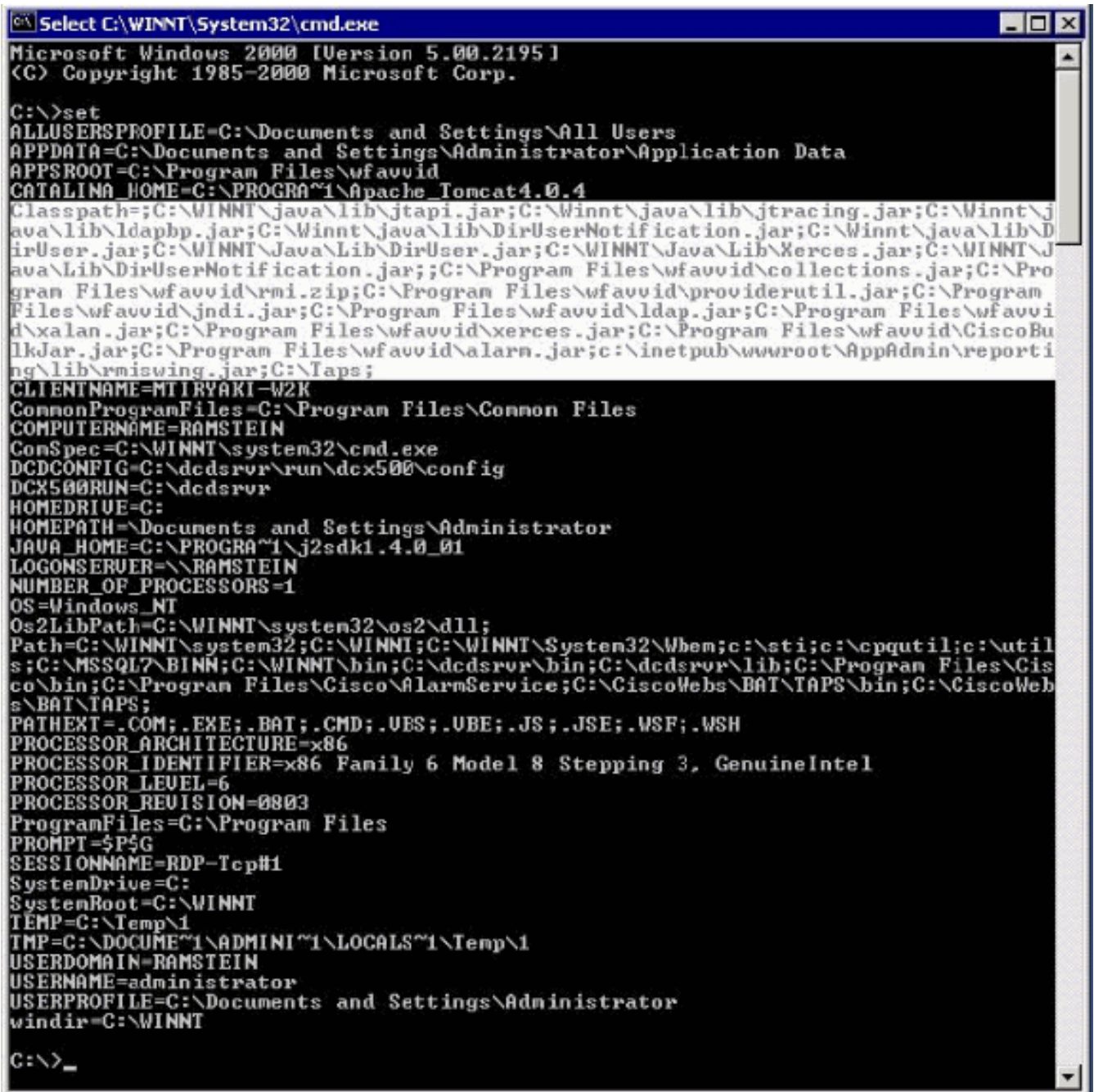
솔루션 3

win-OS-Upgrade.2000-2-3spH로 업그레이드할 때 알려진 버그도 있습니다.위에서 언급한 것과 비슷한 문제가 발생할 것입니다.자세한 내용 및 해결 방법은 Cisco 버그 ID CSCea24526을 참조하십시오.

참고: 이 버그는 2.2.5 SP B에서 수정되었습니다.

TAC 케이스 열기 전

- CLASSPATH 항목:시작 > 실행 > CMD로 이동하여 명령 프롬프트를 엽니다.명령 프롬프트 창에 명령 집합을 입력합니다.출력을 복사하여 텍스트 파일에 붙여넣습니다



- 표시되는 오류 메시지의 인쇄 화면을 수행합니다.

관련 정보

- [회의 소프트웨어](#)

- [음성 기술 지원](#)
- [음성 및 통합 커뮤니케이션 제품 지원](#)
- [Cisco IP 텔레포니 문제 해결](#)
- [기술 지원 및 문서 - Cisco Systems](#)