

IM & Presence 서비스에 대해 CUCM에서 DNS SRV 구성

목차

[소개](#)

[사전 요구 사항](#)

[요구 사항](#)

[사용되는 구성 요소](#)

[구성](#)

[DNS 서버 구성](#)

[CUCM 서버 구성](#)

[IM & Presence 서버 구성](#)

[신호 경로](#)

[다음을 확인합니다.](#)

[문제 해결](#)

소개

이 문서에서는 IM & Presence의 DNS SRV(Domain Name System Server) 레코드를 사용하는 Cisco CUCM(Unified Communications Manager) SPA SIP(Interface Processor) 트렁크의 컨피그레이션에 대해 설명합니다.

고가용성을 위해 CUCM의 IM & Presence 게시 트렁크에 여러 IM & Presence 서버 노드 대상이 구성됩니다. SIP 트렁크 구성에 최대 16개의 대상 IP 주소를 추가할 수 있습니다. 그러나 SRV 레코드를 관리하기 쉬우므로 관리자는 IP 주소 대신 SRV 레코드를 사용하는 것을 선호합니다. SRV 레코드는 DNS 서버에 입력되므로 SIP 트렁크 대상을 DNS SRV 레코드로 가리키면 중앙 집중식 관리가 가능합니다.

사전 요구 사항

요구 사항

다음 주제에 대한 지식을 보유하고 있으면 유용합니다.

- DNS SRV
- Cisco IM & Presence Server
- Cisco Unified Communications Manager

사용되는 구성 요소

이 문서의 정보는 다음 소프트웨어 및 하드웨어 버전을 기반으로 합니다.

- Active Directory 2008 이상
- CUCM 버전 10
- IM & Presence Server 버전 10

이 문서의 정보는 특정 랩 환경의 디바이스를 토대로 작성되었습니다. 이 문서에 사용된 모든 디바이스는 초기화된(기본) 컨피그레이션으로 시작되었습니다. 현재 네트워크가 작동 중인 경우, 모든 명령어의 잠재적인 영향을 미리 숙지하시기 바랍니다.

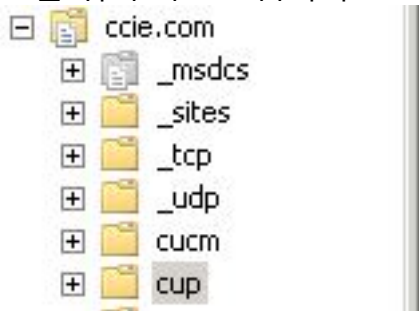
구성

참고: 이 [섹션](#)에 사용된 명령에 대한 자세한 내용을 보려면 [Command Lookup Tool](#)([등록된 고객만 해당](#))을 사용합니다.

DNS 서버 구성

DNS 서버를 구성하려면 다음 단계를 완료합니다.

1. 주 DNS 도메인 아래에 두 개의 DNS 하위 도메인을 생성합니다. 한 도메인은 CUCM 서버의 SRV 쿼리에서 사용되며 두 번째 도메인은 IM & Presence 서버에서 쿼리됩니다. 이 예에서는 데모를 위해 테스트 랩에서 CUCM 및 IM & Presence 하위 도메인이 생성되었습니다



2. DNS 서버에 다음 SRV 항목을 정확한 형식으로 추가합니다.
_sip._tcp.subdomain1.domain_sip._tcp.subdomain2.domain테스트 실습에서는 다음과 같은 도메인이 있습니다._sip._tcp.cup.ccie.com_sip._tcp.cucm.ccie.com
3. 네트워크에서 SRV를 확인할 수 있는지 확인합니다. Unified Communications 서버에서 DNS 서버 IP 주소 및 도메인 이름을 구성해야 합니다. Microsoft Windows 명령 프롬프트에서 SRV 조회를 확인하려면 nslookup 명령을 입력합니다.

```
nslookup
set type=srv
sip._tcp.cup.domain.com
```

예를 들어 다음 코드 예제를 참조하십시오

```

C:\Windows\system32\cmd.exe - nslookup
Microsoft Windows [Version 6.1.7601]
Copyright (c) 2009 Microsoft Corporation. All rights reserved.

C:\Users\admin>nslookup
Default Server: win-9fqm88r69f5.ccie.com
Address: 10.106.89.210

> set type=srv
> set timeout=120
> _sip._tcp.cucm.ccie.com
Server: win-9fqm88r69f5.ccie.com
Address: 10.106.89.210

_sip._tcp.cucm.ccie.com SRV service location:
    priority = 0
    weight = 0
    port = 5060
    svr hostname = 10.106.89.221
> _

```

CUCM 서버 구성

CUCM 서버를 구성하려면 다음 단계를 완료합니다.

1. CUCM에서 SIP 트렁크를 생성합니다. 다음과 같이 SIP 트렁크의 목적지 주소 필드에 SRV 레코드를 추가합니다

참고: SRV 레코드의 하위 domain.domain 부분만 여기에 추가해야 합니다. CCM 서비스는 요청을 생성할 때 SRV 요청에 _sip._tcp를 접두사로 사용합니다.

2. SIP 트렁크 컨피그레이션을 저장합니다.
3. SIP 트렁크를 재설정합니다. 이제 CUCM 서버가 DNS SRV 쿼리를 여기에 표시된 대로 DNS 서버로 전달합니다

```

664 71836.00862 10.106.89.221 10.106.89.210 DNS Standard query SRV _sip._tcp.cup.ccie.com
678 71841.01357 10.106.89.221 10.106.89.210 DNS Standard query SRV _sip._tcp.cup.ccie.com
689 71843.11424 10.106.89.210 10.106.89.221 DNS Standard query response SRV 0 0 5060 10.106.89.222
801 71853.84494 10.106.89.221 10.106.89.210 DNS Standard query SRV _sip._tcp.cup.ccie.com
815 71858.84902 10.106.89.221 10.106.89.210 DNS Standard query SRV _sip._tcp.cup.ccie.com
816 71861.85287 10.106.89.210 10.106.89.221 DNS Standard query response SRV 0 0 5060 10.106.89.222

```

4. CCM Service Parameter 컨피그레이션 페이지에서 SIP 트렁크를 IM and Presence Publish Trunk로 구성합니다

IM & Presence 서버 구성

IM & Presence 서버를 구성하려면 다음 단계를 완료하십시오.

1. IM & Presence 서버 관리 페이지에서 **Presence > Presence Gateway**를 선택합니다. 여기에 표시된 대로 CUCM PRESENCE 게이트웨이를 구성합니다

Presence Gateway Configuration

Save Delete Add New

Status

Status: Ready

Presence Gateway Settings (Cisco Unified Communications Manager)

You can configure a Cisco Unified Communications Manager server as a presence gateway. The IM and Presence Service will then trigger the Cisco Unified Communi

Presence Gateway Type* CUCM

Description* CUCM

Presence Gateway* _sip_top.cucm.ocsie.com

Save Delete Add New

이 컨피그레이션은 Phone Presence가 허용되는 서버를 지정합니다. **참고:** CUCM SRV 레코드 의 전체 이름을 Presence Gateway 컨피그레이션에 추가해야 합니다.

2. IM & Presence 서버에서 **System > Service Parameter**를 선택합니다. Cisco SIP Proxy 매개변수 컨피그레이션 페이지에서 다음과 같이 SRV 클러스터 이름을 지정합니다

Service Parameter Configuration

Save Set to Default

Status: Ready

Select Server and Service

Server* 10.106.89.222--CUCM IM and Presence (Active)

Service* Cisco SIP Proxy (Active)

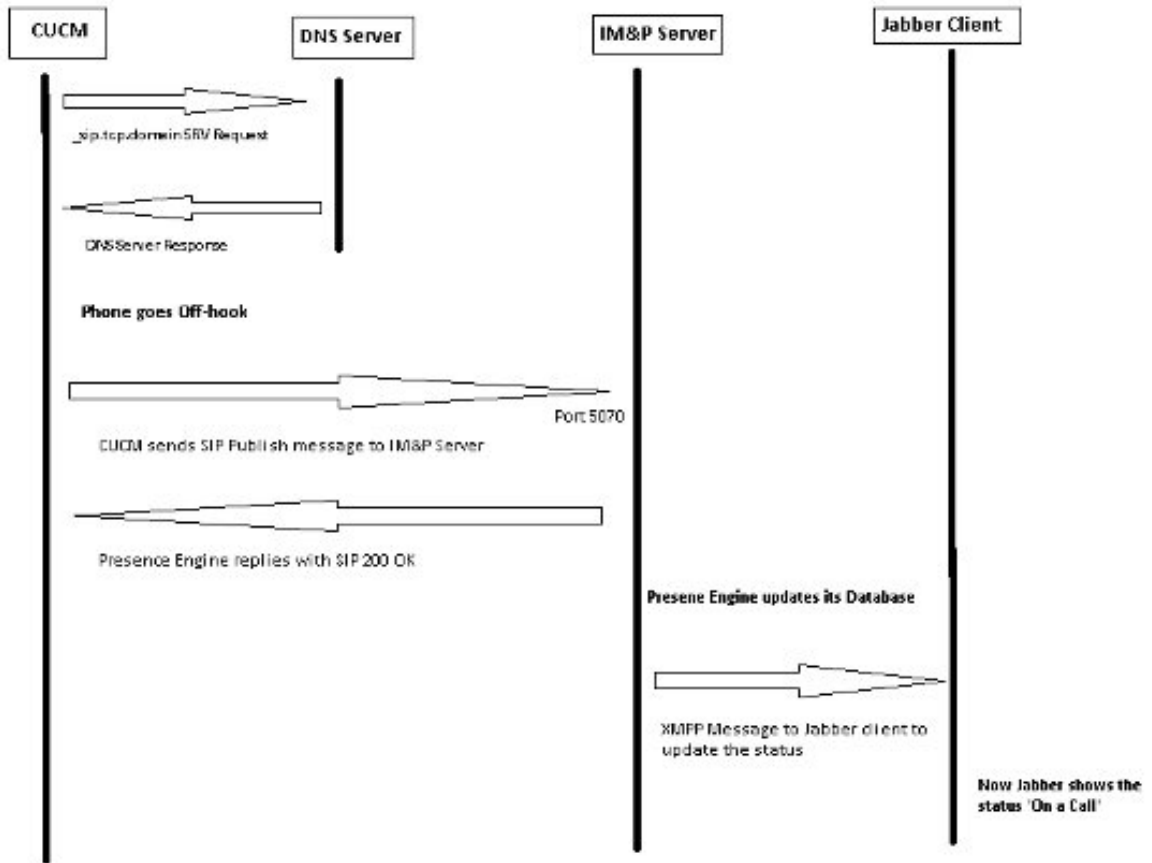
All parameters apply only to the current server except parameters that are in the Clusterwide group(s).

Cisco SIP Proxy (Active) Parameters on server 10.106.89.222--CUCM IM and Presence (Active)

Parameter Name	Parameter Value
General Proxy Parameters (Clusterwide)	
Virtual IP Address (dotted-IPv4 format or IPv6)	
SRV Cluster Name	cup.ocsie.com

신호 경로

이 섹션에서는 이 컨피그레이션과 관련된 여러 구성 요소 간의 신호 처리와 관련된 정보를 제공합니다.



다음을 확인합니다.

현재 이 구성에 대해 사용 가능한 확인 절차가 없습니다.

문제 해결

현재 이 컨피그레이션에 사용할 수 있는 특정 문제 해결 정보가 없습니다.