

# WAP121 및 WAP321 액세스 포인트의 설정 마법사 구성

## 목표

설정 마법사는 WAP 장치의 초기 컨피그레이션에 사용되는 내장 기능입니다. 설정 마법사를 사용하면 설정을 간단하게 구성할 수 있습니다. 설정 마법사의 단계별 프로세스는 WAP 디바이스를 실행하는 데 필요한 모든 기본 설정을 컨피그레이션에 안내합니다.

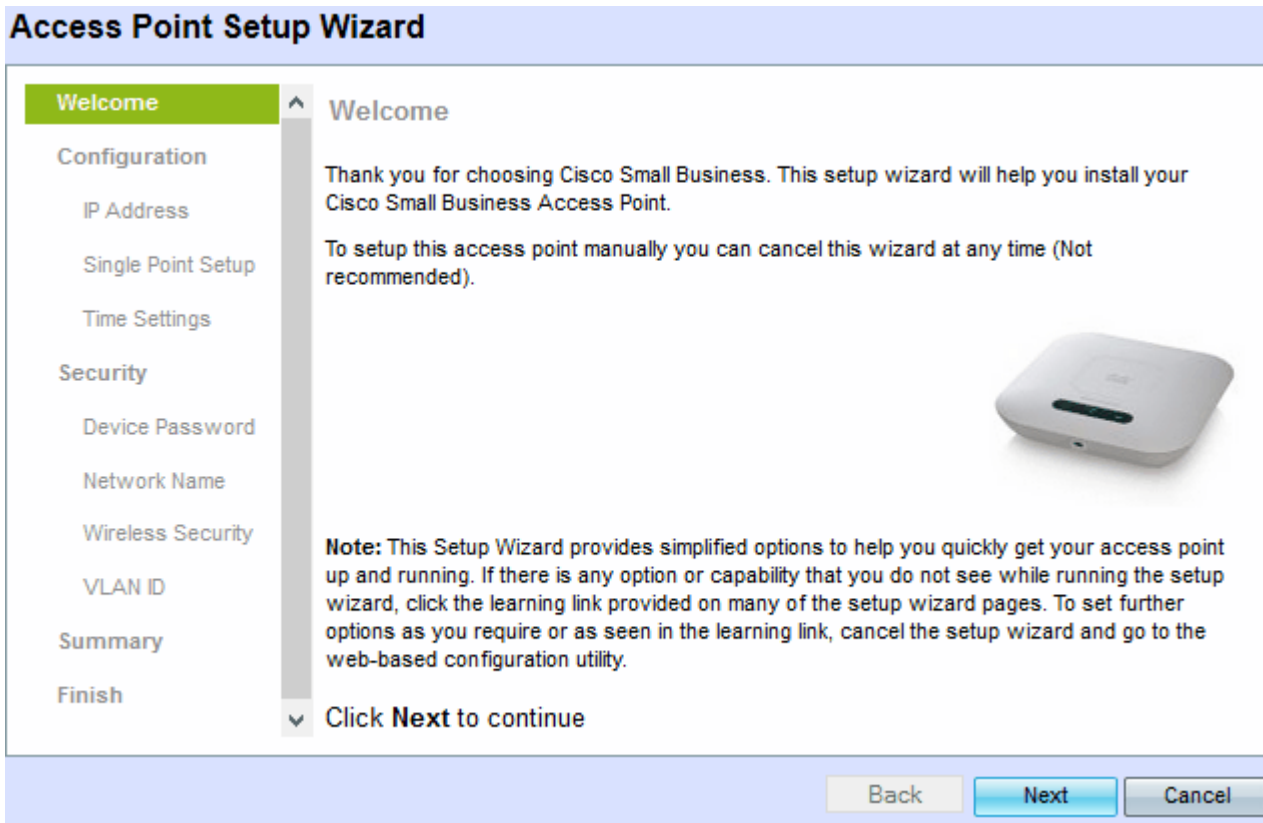
이 문서에서는 설정 마법사로 WAP121 및 WAP321 장치를 구성하는 방법에 대해 설명합니다.

## 적용 가능한 디바이스 | 펌웨어 버전

- WAP121 | 1.0.3.4([최신 다운로드](#))
- WAP321 | 1.0.3.4([최신 다운로드](#))

## 설치 마법사

1단계. 액세스 포인트 구성 유틸리티에 로그인하고 설치 마법사 실행을 선택합니다. 액세스 포인트 설정 마법사 창이 나타납니다.



2단계. 계속하려면 다음을 클릭합니다. Configure Device - IP Address 창이 나타납니다.

## Access Point Setup Wizard

**Welcome**

**Configuration**

**IP Address**

Single Point Setup

Time Settings

**Security**

Device Password

Network Name

Wireless Security

VLAN ID

Summary

Finish

### Configure Device - IP Address

Select either Dynamic or Static IP address for your device.

Dynamic IP Address (DHCP) (Recommended)

Static IP Address

Static IP Address:  .  .  .

Subnet Mask:  .  .  .

Default Gateway:  .  .  .

DNS:  .  .  .

Secondary DNS (optional):  .  .  .

[? Learn more about the different connection types](#)

Click **Next** to continue

Back Next Cancel

3단계. WAP의 IP 주소를 결정하는 데 사용할 방법에 해당하는 라디오 버튼을 클릭합니다.

- DHCP(Dynamic IP Address)(DHCP(Recommended)) - WAP의 IP 주소가 DHCP 서버에서 할당됩니다.
- Static IP Address(고정 IP 주소) - WAP에 대해 고정(고정) IP 주소를 생성할 수 있습니다.고정 IP 주소는 변경되지 않습니다.

참고:Dynamic IP Address를 클릭하면 9단계로 건너뛩니다.

## Access Point Setup Wizard

**Welcome**

**Configuration**

**IP Address**

Single Point Setup

Time Settings

**Security**

Device Password

Network Name

Wireless Security

VLAN ID

Summary

Finish

### Configure Device - IP Address

Select either Dynamic or Static IP address for your device.

Dynamic IP Address (DHCP) (Recommended)

Static IP Address

Static IP Address:  .  .  .

Subnet Mask:  .  .  .

Default Gateway:  .  .  .

DNS:  .  .  .

Secondary DNS (optional):  .  .  .

[? Learn more about the different connection types](#)

Click **Next** to continue

Back Next Cancel

4단계. Static IP Address 필드에 WAP의 IP 주소를 입력합니다.이 IP 주소는 사용자가 생성하며 네트워크의 다른 디바이스에서 사용해서는 안 됩니다.

5단계. Subnet Mask(서브넷 마스크) 필드에 IP 주소의 서브넷 마스크를 입력합니다.

6단계. Default Gateway(기본 게이트웨이) 필드에 WAP에 대한 기본 게이트웨이의 IP 주소를 입력합니다.기본 게이트웨이는 일반적으로 라우터에 할당된 전용 IP 주소입니다.

7단계. (선택 사항) 네트워크 외부의 웹 페이지에 액세스하려면 DNS 필드에 DNS(Primary Domain Name System)의 IP 주소를 입력합니다. DNS 서버의 IP 주소는 ISP(Internet Service Provider)에서 지정해야 합니다.

8단계. (선택 사항) Secondary DNS 필드에 보조 DNS의 IP 주소를 입력합니다.

9단계. 다음을 클릭합니다.Single Point Setup — Set A Cluster 창이 나타납니다.

**Access Point Setup Wizard**

Welcome

Configuration

✓ IP Address

**Single Point Setup**

Time Settings

Security

Device Password

Network Name

Wireless Security

VLAN ID

Summary

Finish

### Single Point Setup -- Set A Cluster

A cluster provides a single point of administration and lets you view, deploy, configure, and secure the wireless network as a single entity, rather than as a series of separate wireless devices.

Create a New Cluster  
Recommended for a new deployment environment.

New Cluster Name:

AP Location:

Join an Existing Cluster  
Recommended for adding new wireless access points to the existing deployment environment.

Existing Cluster Name:

AP Location:

Do not Enable Single Point Setup  
Recommended for single device deployments or if you prefer to configure each device individually.

Click **Next** to continue

Back Next Cancel

10단계. 사용하려는 라디오 버튼을 클릭합니다.옵션은 다음과 같습니다.

- 새 클러스터 만들기 - 무선 네트워크를 단일 엔티티로 보호하는 새 클러스터를 만드는 데 사용됩니다.

- 새 클러스터 이름 - 새 클러스터 이름 필드에 클러스터 이름을 입력합니다.

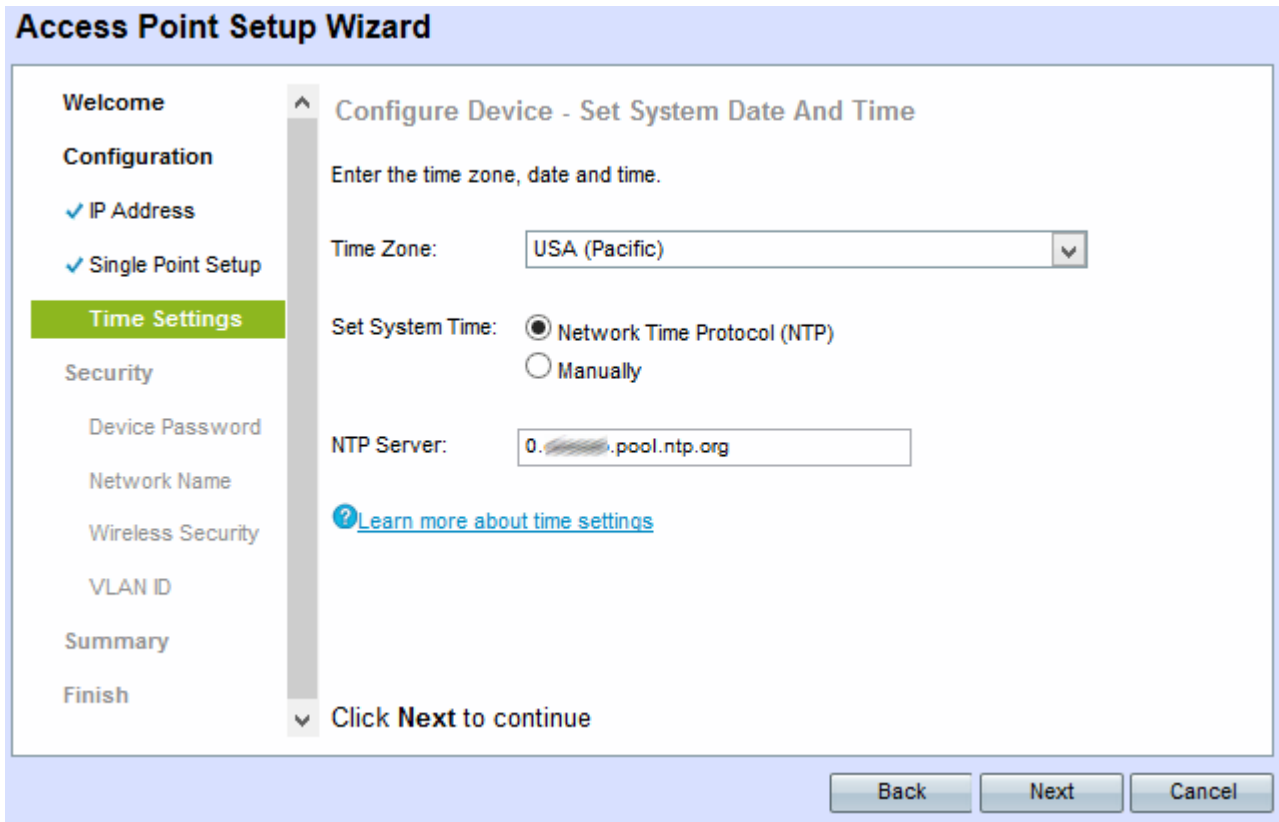
- AP Location(AP 위치) - AP Location(AP 위치) 필드에 AP의 위치를 입력합니다.

- Join an Existing Cluster - 기존 클러스터에 새 디바이스를 추가하는 데 사용됩니다.
- Existing Cluster Name(기존 클러스터 이름) - Existing Cluster Name(기존 클러스터 이름) 필드에 이미 생성된 클러스터 이름을 입력합니다.

- AP Location(AP 위치) - AP Location(AP 위치) 필드에 AP의 위치를 입력합니다.

- Do not Enable Single Point Setup(단일 지점 설정 사용 안 함) - 클러스터 설정을 비활성화하고 모든 디바이스를 개별적으로 구성하는 데 사용됩니다.

11단계. 계속하려면 다음을 클릭합니다. Configure Device - Set System Date and Time 창이 나타납니다.



12단계. 표준 시간대 드롭다운 목록에서 표준 시간대를 선택합니다.

13단계. WAP 시간을 설정하는 데 사용할 방법에 해당하는 라디오 버튼을 클릭합니다.

- NTP(Network Time Protocol) - WAP는 NTP 서버에서 시간을 가져옵니다.
- 수동 - WAP에 수동으로 시간을 입력합니다.

참고:Manually(수동)를 클릭하면 15단계로 건너뛴니다.

14단계. NTP Server(NTP 서버) 필드에 날짜와 시간을 제공하는 NTP 서버의 도메인 이름을 입력합니다.

## Access Point Setup Wizard

**Welcome**

**Configuration**

- ✓ IP Address
- ✓ Single Point Setup
- Time Settings**

**Security**

- Device Password
- Network Name
- Wireless Security
- VLAN ID

**Summary**

**Finish**

### Configure Device - Set System Date And Time

Enter the time zone, date and time.

Time Zone:

Set System Time:  Network Time Protocol (NTP)  
 Manually

System Date:

System Time:  :

[? Learn more about time settings](#)

Click **Next** to continue

15단계. 수동(Manually)을 선택한 경우 시스템 날짜 드롭다운 목록에서 월, 일 및 연도를 각각 선택합니다.

16단계. 수동으로 를 선택한 경우 시스템 시간 드롭다운 목록에서 시간과 분을 각각 선택합니다.

17단계. 다음을 클릭합니다.Enable Security - Set Password 창이 나타납니다.

## Access Point Setup Wizard

**Welcome**

**Configuration**

- ✓ IP Address
- ✓ Single Point Setup
- ✓ Time Settings
- Security**

**Device Password**

- Network Name
- Wireless Security
- VLAN ID

**Summary**

**Finish**

### Enable Security - Set Password

The administrative password protects your access point from unauthorized access. For security reasons, you should change the access point password from its default settings. Please write this password down for future reference.

Enter a new device password:

New password needs at least 8 characters composed of lower and upper case letters as well as numbers/symbols by default.

New Password:

Confirm Password:

Password Strength Meter:  Below Minimum

Password Complexity:  Enable

[? Learn more about passwords](#)

Click **Next** to continue

18단계. 새 비밀번호 필드에 WAP에서 관리 액세스에 필요한 새 비밀번호를 입력합니다.

19단계. Confirm Password 필드에 동일한 비밀번호를 다시 입력합니다.

Password Strength Meter 필드에는 비밀번호를 입력할 때 변경되는 세로 막대가 표시됩니다.사용 가능한 옵션은 다음과 같습니다.

- 빨간색 - 최소 비밀번호 복잡성 요구 사항을 충족하지 않습니다.
- 주황색 - 최소 비밀번호 복잡성 요구 사항이 충족되지만 비밀번호 강도가 약합니다.
- 녹색 - 최소 비밀번호 복잡성 요구 사항이 충족되며 비밀번호 강도가 높습니다.

20단계(선택 사항) 비밀번호 복잡성을 활성화하려면 Enable(활성화) 확인란을 선택합니다.이 경우 비밀번호는 8자 이상이어야 하며 소문자 및 대문자, 숫자/기호로 구성됩니다.

21단계. 계속하려면 다음을 클릭합니다.Enable Security - Name Your Wireless Network 창이 나타 납니다.

**Access Point Setup Wizard**

**Welcome**

**Configuration**

- ✓ IP Address
- ✓ Single Point Setup
- ✓ Time Settings

**Security**

- ✓ Device Password

**Network Name**

Wireless Security

VLAN ID

Summary

Finish

**Enable Security - Name Your Wireless Network**

The name of your wireless network, known as an SSID, identifies your network so that wireless devices can find it.

Enter a name for your wireless network:

Network Name (SSID):

For example: MyNetwork

[? Learn more about network names](#)

Click **Next** to continue

Back Next Cancel

22단계. Network Name (SSID)(네트워크 이름(SSID)) 필드에 무선 네트워크의 SSID(Service Set Identifier)를 입력합니다.SSID는 무선 LAN의 이름입니다.

23단계. 다음을 클릭합니다.Enable Security - Secure Your Wireless Network 창 이 나타 납니다.

## Access Point Setup Wizard

Welcome

Configuration

- ✓ IP Address
- ✓ Single Point Setup
- ✓ Time Settings

Security

- ✓ Device Password
- ✓ Network Name

**Wireless Security**

VLAN ID

Summary

Finish

### Enable Security - Secure Your Wireless Network

Select your network security strength.

- Best Security (WPA2 Personal - AES)**  
Recommended for new wireless computers and devices that support this option.  
Older wireless devices might not support this option.
- Better Security (WPA Personal - TKIP/AES)**  
Recommended for older wireless computers and devices that might not support WPA2.
- No Security (Not recommended)**

Enter a security key with 8-63 characters.

●●●●●●●● ▬▬▬ Below Minimum

Show Key as Clear Text

[Learn more about your network security options](#)

Click **Next** to continue

Back Next Cancel

24단계. 무선 네트워크에 적용할 네트워크 보안에 해당하는 라디오 버튼을 클릭합니다.

- 최상의 보안(WPA2 Personal - AES) - 최고의 보안을 제공하며 무선 장치에서 이 옵션을 지원하는 경우 권장됩니다. WPA2 Personal은 클라이언트 간에 AES(Advanced Encryption Standard) 및 PSK(Pre-Shared Key)를 사용합니다. 각 세션에 대해 새로운 암호화 키를 사용하므로 코드를 해독하기가 어렵습니다.
- 더 나은 보안(WPA Personal - TKIP/AES) - WPA2를 지원하지 않는 이전 무선 장치가 있는 경우 보안을 제공합니다. WPA Personal은 AES(고급 암호화 표준) 및 TKIP(임시 키 통합 프로토콜)를 사용합니다. IEEE 802.11i Wi-Fi 표준을 사용합니다.
- 보안 없음(권장되지 않음) - 무선 네트워크에 암호가 필요하지 않으며 누구나 액세스할 수 있습니다.

**참고:**No Security(보안 없음)를 클릭하면 27단계로 건너됩니다.

25단계. 보안 키 필드에 네트워크 비밀번호를 입력합니다. 인접한 강도 측정기는 입력한 비밀번호의 강도를 보여줍니다. 더 강력한 비밀번호는 높은 보안을 제공합니다.

26단계(선택 사항) 입력할 때 비밀번호를 보려면 **Show Key as Clear Text** 확인란을 선택합니다.

27단계. 다음을 클릭합니다. *Enable Security - Assign the VLAN ID for your Wireless Network* 창이 나타납니다.

## Access Point Setup Wizard

**Welcome**

**Configuration**

- ✓ IP Address
- ✓ Single Point Setup
- ✓ Time Settings

**Security**

- ✓ Device Password
- ✓ Network Name
- ✓ Wireless Security

**VLAN ID**

**Summary**

**Finish**

### Enable Security - Assign The VLAN ID For Your Wireless Network

By default, the VLAN ID assigned to the management interface for your access point is 1, which is also the default untagged VLAN ID. If the management VLAN ID is the same as the VLAN ID assigned to your wireless network, then the wireless clients associated with this specific wireless network can administer this device. If needed, an access control list (ACL) can be created to disable administration from wireless clients.

Enter a VLAN ID for your wireless network:

VLAN ID:  (Range: 1 - 4094)

[Learn more about vlan ids](#)

Click **Next** to continue

28단계. VLAN ID 필드에 네트워크의 VLAN ID를 입력합니다.관리 VLAN이 무선 네트워크에 할당된 VLAN과 동일한 경우 디바이스를 관리할 수 있습니다.ACL(Access Control Lists)을 사용하여 무선 클라이언트에서 관리를 비활성화할 수도 있습니다.

29단계. 다음을 클릭합니다.Summary - Confirm Your Settings 창이 나타납니다.

## Access Point Setup Wizard

**Welcome**

**Configuration**

- ✓ IP Address
- ✓ Single Point Setup
- ✓ Time Settings

**Security**

- ✓ Device Password
- ✓ Network Name
- ✓ Wireless Security

**VLAN ID**

**Summary**

**Finish**

### Summary - Confirm Your Settings

Please review the following settings and ensure the data is correct.

Network Name (SSID):	networkname
Network Security Type:	WPA2 Personal - AES
Security Key:	*****
VLAN ID:	45

Note: The AP Radio will be enabled after clicking Submit.

Click **Submit** to enable settings on your Cisco Small Business Access Point

30단계(선택 사항) 설정을 편집하려면 뒤로를 클릭합니다.

31단계(선택 사항) 설치 마법사를 종료하고 변경한 모든 내용을 취소하려면 취소를 클릭합니다.



32단계. 네트워크 설정을 검토합니다.Submit(제출)을 클릭하여 WAP의 설정을 활성화합니다.  
.WAP가 설정을 활성화하면 로드 표시줄이 나타납니다.WAP가 완료되면 Device Setup Complete 창이 나타납니다.


### Access Point Setup Wizard

- Welcome
- Configuration
  - ✓ IP Address
  - ✓ Single Point Setup
  - ✓ Time Settings
- Security
  - ✓ Device Password
  - ✓ Network Name
  - ✓ Wireless Security
  - ✓ VLAN ID
- Summary
- Finish**

#### Device Setup Complete

Congratulations, your access point has been set up successfully. We strongly recommend that you save these settings by writing them down or by copying and pasting them into a text document. You will need these settings later when you add other wireless computers or devices to your network.

Cluster Name:	New
Network Name (SSID):	networkname
Network Security Type:	WPA2 Personal - AES
Security Key:	*****



Note: To configure WPS, Click "Run WPS" on the Getting Started page, under Initial Setup.

Click **Finish** to close this wizard.

Back Finish Cancel

33단계. 마침을 클릭하여 설치 마법사를 종료합니다.