

# 스위치의 펌웨어 업그레이드

## 목표

펌웨어는 스위치의 작동 및 기능을 제어하는 프로그램입니다. 이는 장치가 작동하기 위해 프로그램 코드와 데이터가 저장되어 있는 소프트웨어와 하드웨어의 조합입니다.

펌웨어를 업그레이드하면 디바이스의 성능이 향상되며, 이는 향상된 보안, 새로운 기능 및 버그 수정을 제공할 수 있습니다. 이 프로세스는 다음과 같은 경우에 필요합니다.

- 스위치를 사용한 빈번한 네트워크 연결 끊김 또는 간헐적 연결
- 느린 연결

이 문서의 목적은 스위치의 펌웨어를 업그레이드하는 방법을 보여 주는 것입니다.

## 적용 가능한 디바이스

- SX250 시리즈
- SX350 시리즈
- SG350X 시리즈
- SX550X 시리즈

## 소프트웨어 버전

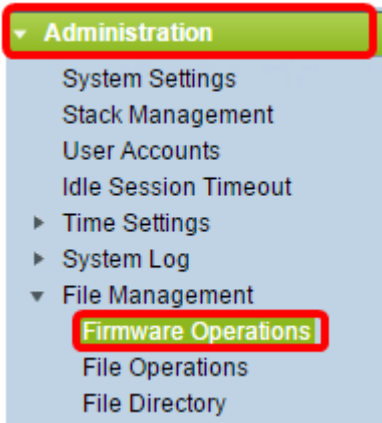
- 2.2.0.66

## 스위치의 펌웨어 업그레이드

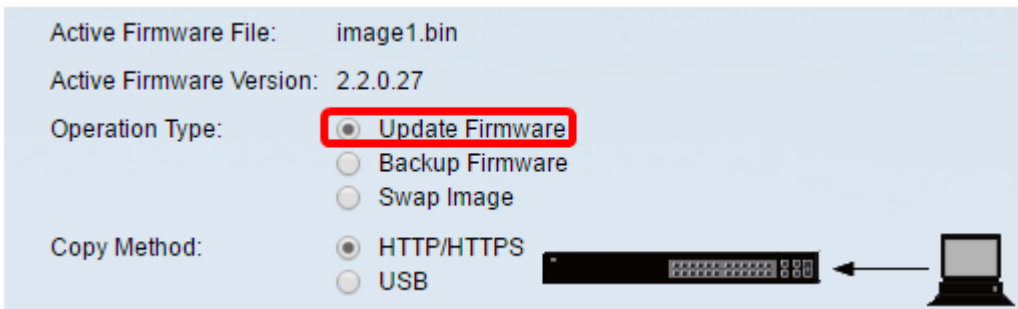
### 펌웨어 업그레이드

**중요:** 계속하기 전에 먼저 [Cisco 웹 사이트](#)에서 스위치의 최신 펌웨어를 다운로드해야 합니다. 이 페이지가 열리면 스위치의 제품 이름을 입력합니다. 예를 들어, SF250입니다. 여기서 가지고 있는 특정 모델을 선택합니다. Firmware(펌웨어) 링크를 선택하고 다운로드합니다. 또는 디바이스에서 펌웨어를 [다운로드 및 업그레이드하는 방법](#)의 단계를 따를 수 있습니다.

1단계. 스위치의 웹 기반 유틸리티에 로그인하고 Administration(관리) > File Management(파일 관리) > Firmware Operations(펌웨어 운영)를 선택합니다.



2단계. **Update Firmware** 라디오 버튼을 Operation Type(작업 유형)으로 클릭합니다.

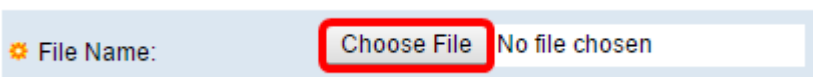


3단계. 복사 방법으로 **HTTP/HTTPS** 라디오 버튼을 클릭합니다.

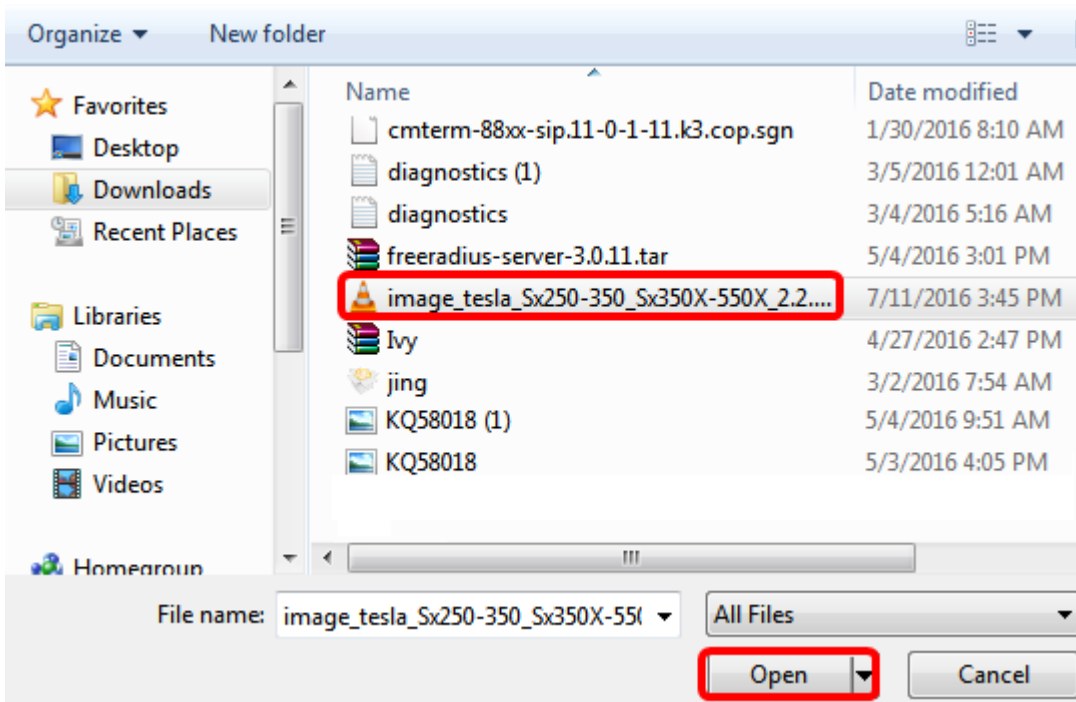


**참고:** USB 플래시 드라이브를 사용하여 펌웨어를 스위치에 전송하려면 USB를 선택합니다.

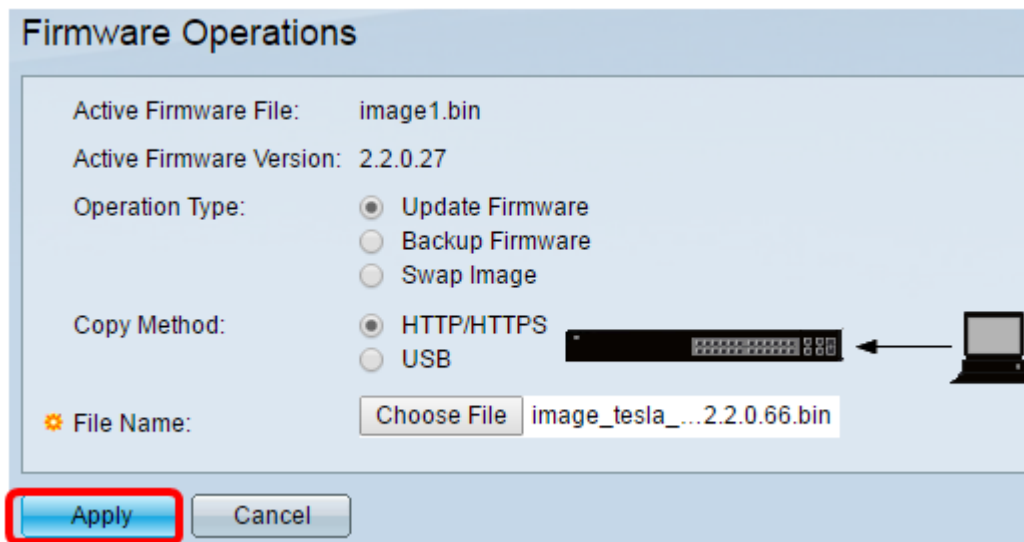
4단계. 파일 이름에 대해 **파일 선택**을 클릭하고 이전에 다운로드한 펌웨어 파일을 컴퓨터에서 찾습니다.



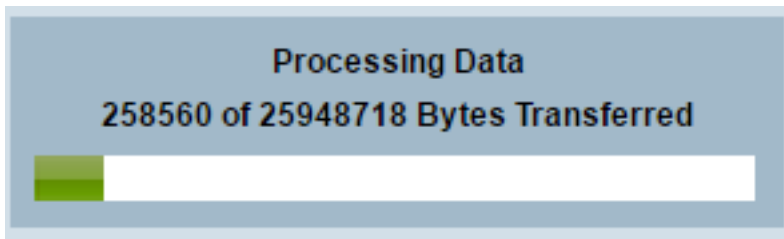
5단계. 파일을 선택한 다음 **열기**를 클릭합니다.



6단계. Apply(적용)를 클릭합니다.



그런 다음 업그레이드 프로세스의 진행 상황을 보여주는 진행률 표시줄이 나타납니다.



프로세스가 완료되면 진행률 표시줄이 사라지고 업그레이드 프로세스가 성공적으로 완료되었다는 확인 표시가 화면에 나타납니다.

## Firmware Operations

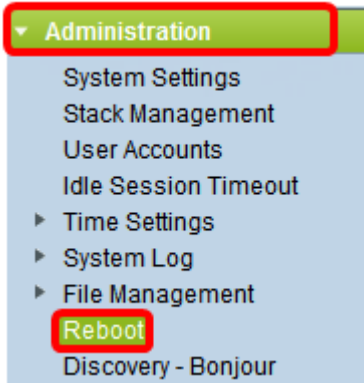


Success.

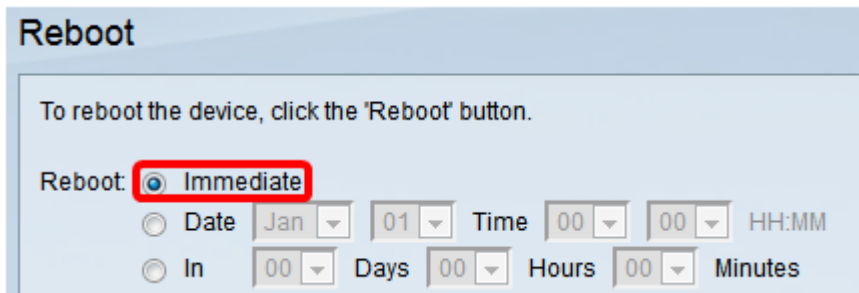
### 스위치 재부팅

업그레이드된 펌웨어 버전을 적용하려면 스위치를 재부팅해야 합니다.

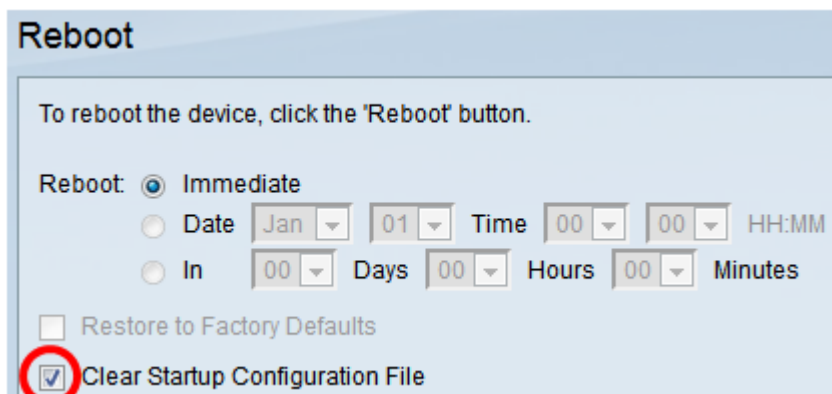
1단계. Administration(관리) > Reboot(재부팅)를 선택합니다.



2단계. Immediate(즉시)를 클릭합니다.



3단계. (선택 사항) 스위치가 리부팅되면 시작 컨피그레이션을 삭제하려면 Clear Startup Configuration File 확인란을 선택합니다. 이 옵션을 선택하면, 실행 중인 컨피그레이션과 시작 컨피그레이션이 모두 재부팅 시 삭제되기 때문에 스위치는 기본적으로 공장 기본 재설정을 수행합니다.



4단계. Reboot(재부팅)를 클릭합니다.

**Reboot**

To reboot the device, click the 'Reboot' button.

Reboot:  Immediate  
 Date   Time   HH:MM  
 In  Days  Hours  Minutes

Restore to Factory Defaults  
 Clear Startup Configuration File

**Reboot** Cancel Reboot Cancel

그러면 스위치가 재부팅됩니다.이 프로세스는 몇 분 정도 걸릴 수 있습니다.

## 새 펌웨어 확인

새 펌웨어가 성공적으로 업그레이드되었는지 확인하려면 다음을 수행합니다.

1단계. 관리 > 파일 관리 > 펌웨어 운영을 선택합니다.

- Administration**
- System Settings
- Stack Management
- User Accounts
- Idle Session Timeout
- ▶ Time Settings
- ▶ System Log
- ▼ File Management
  - Firmware Operations**
  - File Operations
  - File Directory

2단계. Active Firmware Version(활성 펌웨어 버전) 영역에서 업데이트된 펌웨어가 스위치에 성공적으로 업로드되었는지 확인합니다.

**Firmware Operations**

Active Firmware File: image\_tesla\_Sx250-350\_Sx350X-550X\_2.2.0.66.bin  
 Active Firmware Version: **2.2.0.66**

이제 스위치의 펌웨어를 성공적으로 업그레이드했습니다.