

Cisco Business Mobile App을 사용하여 디바이스 재부팅

목표

이 문서에서는 Cisco Business Mobile Application을 사용하여 Cisco Business 하드웨어에서 리부팅을 수행하거나 공장 재설정을 수행하는 방법을 보여줍니다.

적용 가능한 소프트웨어 | 버전

- Cisco Business Mobile 앱 | 1.0.24([Apple App Store 링크](#))

Cisco Business Mobile 앱의 시스템 요구 사항

Cisco Business Mobile 앱은 iOS 버전 13.0 이상을 실행하는 Apple iOS 기반 디바이스에서 지원됩니다.

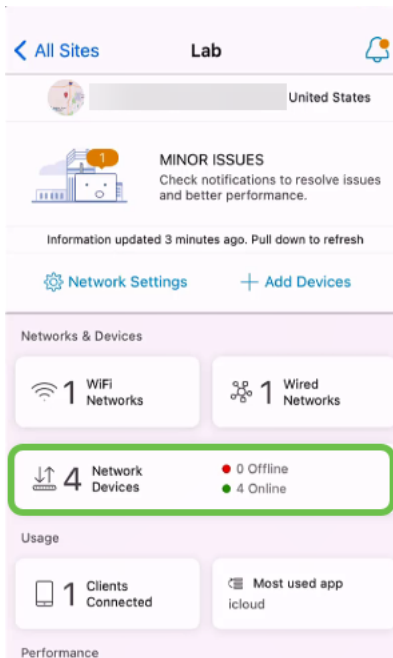
Cisco Business Mobile 앱에서 다음 Cisco 비즈니스 디바이스를 관리할 수 있습니다.

- Cisco Business 220 Series Smart Switch
- Cisco Business 250 Series Smart Switch
- Cisco Business 350 Series Managed Switch
- Cisco Business 100 Series 액세스 포인트
- Cisco Business 100 Series Mesh Extender
- Cisco Business 200 Series 액세스 포인트

디바이스 재부팅

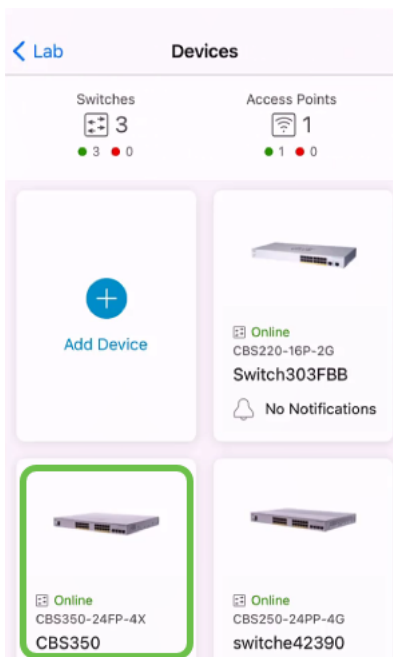
1단계

Cisco Business Mobile Application에 로그인하고 나면 **Network Devices**를 선택합니다.



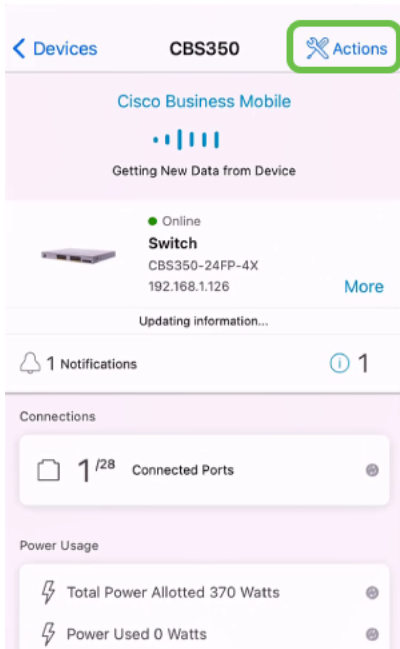
2단계

재부팅할 하드웨어를 선택합니다.



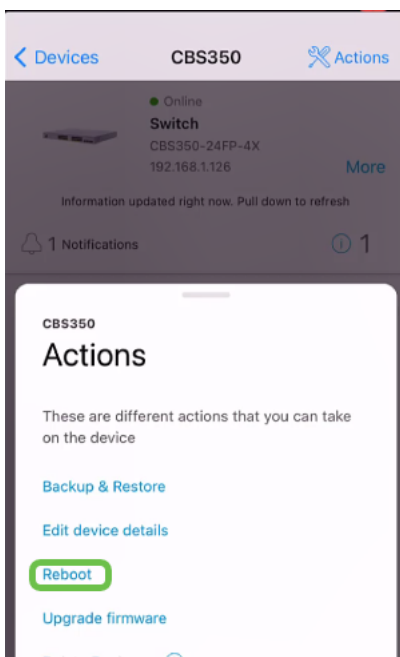
3단계

Actions(작업) 버튼을 클릭합니다.



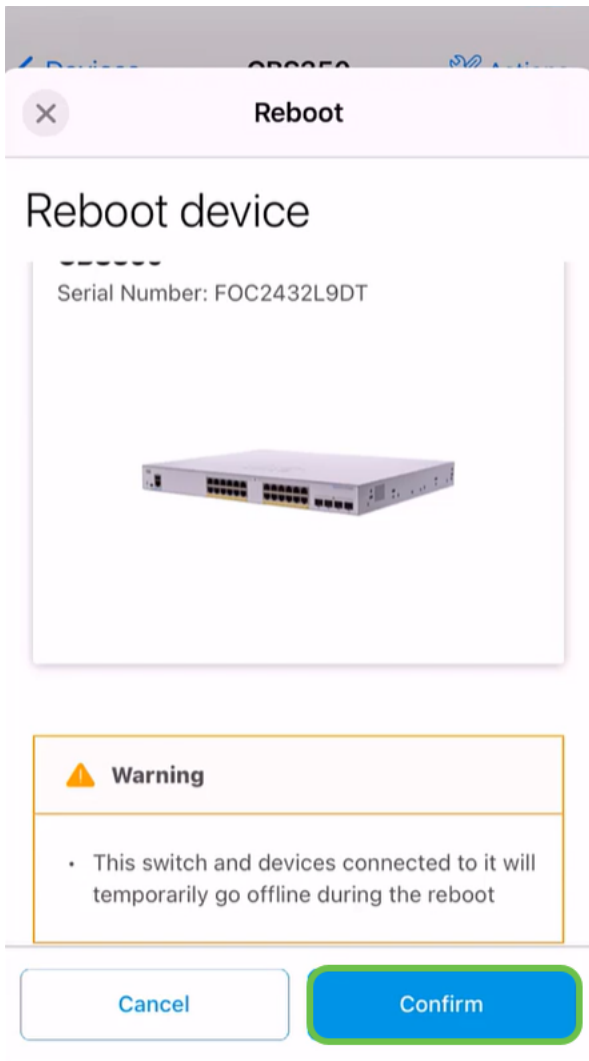
4단계

Reboot(재부팅)를 클릭합니다.



5단계

Confirm(확인)을 클릭하여 재부팅을 시작합니다.



6단계

이 재부팅은 최대 8분 정도 걸릴 수 있습니다.



Reboot

Rebooting device...

May take up to 8 minutes

CBS350

Serial Number : FOC2432L9DT



Waiting device to restart

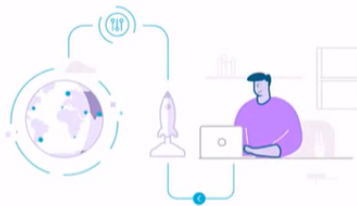
28%



Rebooting device...Do not quit or minimize the app till it's done

7단계

재부팅이 완료되면 알림을 받게 됩니다. 완료를 클릭합니다.



Done! Your device was successfully rebooted

CBS350

Reboot success

Done

결론

그것은 그렇게 간단합니다.이제 여러분은 하루를 함께 지낼 수 있습니다.

Cisco Business Mobile 애플리케이션에 대한 추가 문서를 찾고 계십니까?더 이상 보지 마십시오!아래 태그를 클릭하여 해당 주제로 직접 이동합니다.즐기세요!

[개요](#) [제로 데이 문제 해결](#) [장치 관리](#) [도움말 페이지](#) [펌웨어 업그레이드](#) [디버그 로그](#)