

# GUI에서 CSM 진단 파일 생성

## 목차

[소개](#)

[사전 요구 사항](#)

[요구 사항](#)

[사용되는 구성 요소](#)

[CSM 진단 파일 생성 절차](#)

[일반 진단 파일](#)

[일반 진단 파일 생성](#)

[Light 진단 파일](#)

[Light 진단 파일 생성](#)

[비디오](#)

## 소개

이 문서에서는 GUI에서 CSM(Cisco Security Manager)용 진단 파일을 생성하는 방법에 대해 설명합니다.

## 사전 요구 사항

### 요구 사항

다음 주제에 대한 지식을 보유하고 있으면 유용합니다.

- CSM(Cisco Security Manager)

### 사용되는 구성 요소

이 문서는 특정 소프트웨어 및 하드웨어 버전으로 한정되지 않습니다.

이 문서의 정보는 특정 랩 환경의 디바이스를 토대로 작성되었습니다. 이 문서에 사용된 모든 디바이스는 초기화된(기본) 컨피그레이션으로 시작되었습니다. 현재 네트워크가 작동 중인 경우 모든 명령의 잠재적인 영향을 미리 숙지하시기 바랍니다.

## CSM 진단 파일 생성 절차

진단 파일은 CSM의 시스템 컨피그레이션 정보입니다. 이러한 파일은 Cisco TAC에서 CSM의 문제를 진단하는 데 도움이 되도록 수집됩니다.

CSM에서 생성할 수 있는 진단 파일에는 일반 진단과 경량 진단 파일 두 가지가 있습니다.

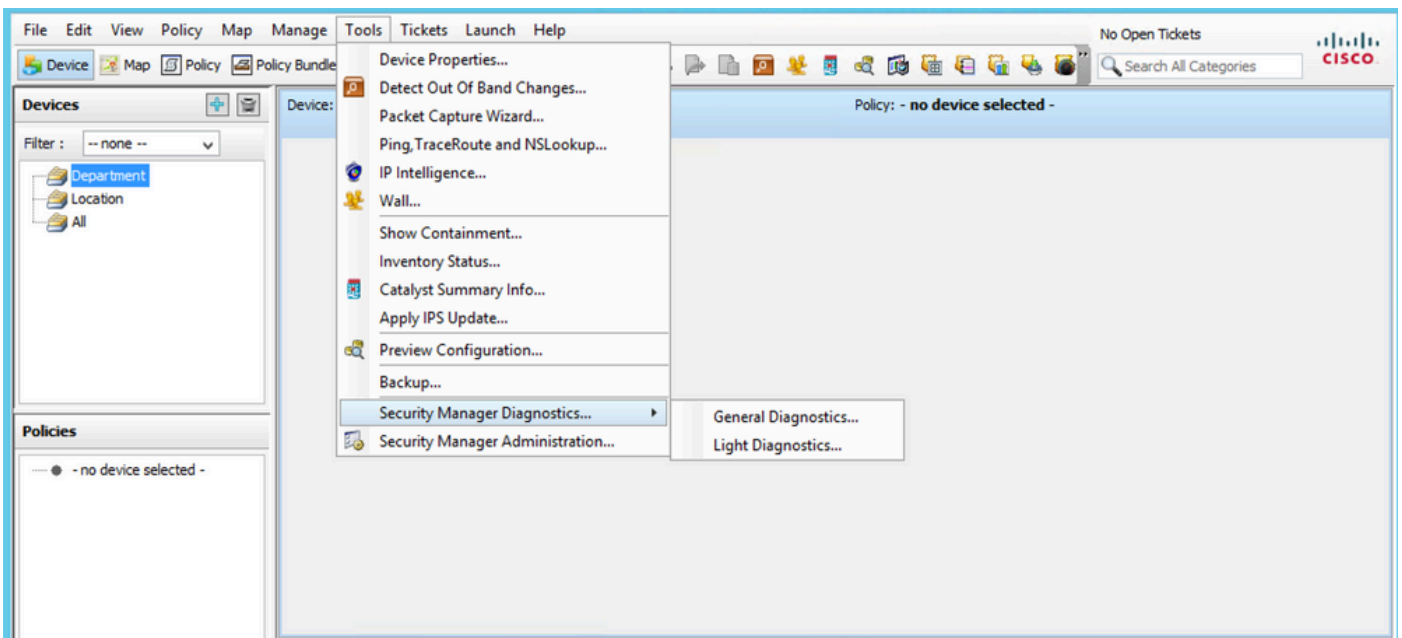
### 일반 진단 파일

일반 진단 파일(CSMDiagnostics.zip)에는 다음 파일과 정보가 포함됩니다.

- 설정 파일
- Apache 컨피그레이션 및 로그 파일
- Tomcat 컨피그레이션 및 로그 파일
- 설치, 감사 및 작업 로그 파일
- CiscoWorks Common Services Registry 하위 트리 ([HKEY\_LOCAL\_MACHINE][SOFTWARE][Cisco][MDC])
- Windows 시스템 이벤트 및 응용 프로그램 이벤트 로그 파일
- 호스트 환경 정보(OS 버전 및 설치된 서비스 팩, RAM 용량, 모든 볼륨의 디스크 공간, 컴퓨터 이름, 가상 메모리 크기)

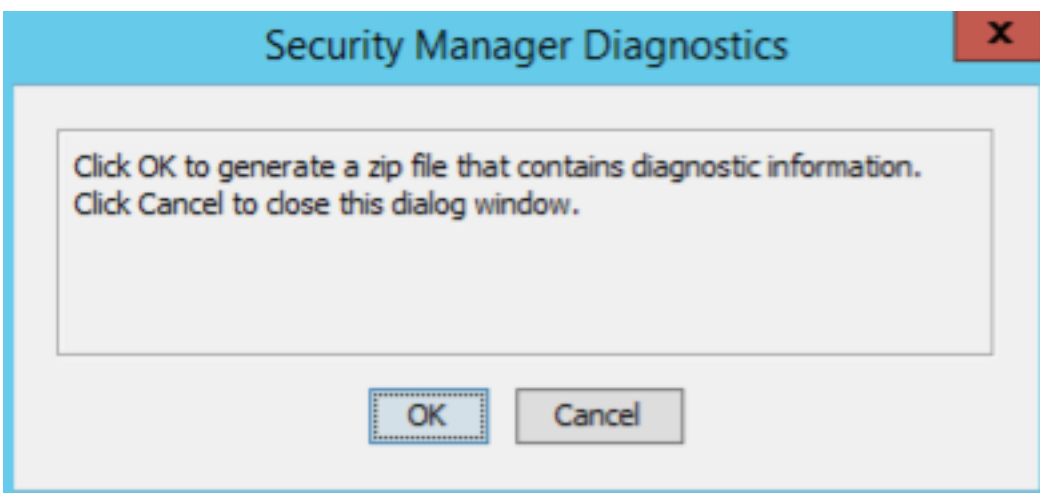
## 일반 진단 파일 생성

1) CSM Configuration Manager에서 **Tools(툴) > Security Manager Diagnostics(보안 관리자 진단) > General Diagnostics(일반 진단)**로 이동하여 다음을 클릭합니다.



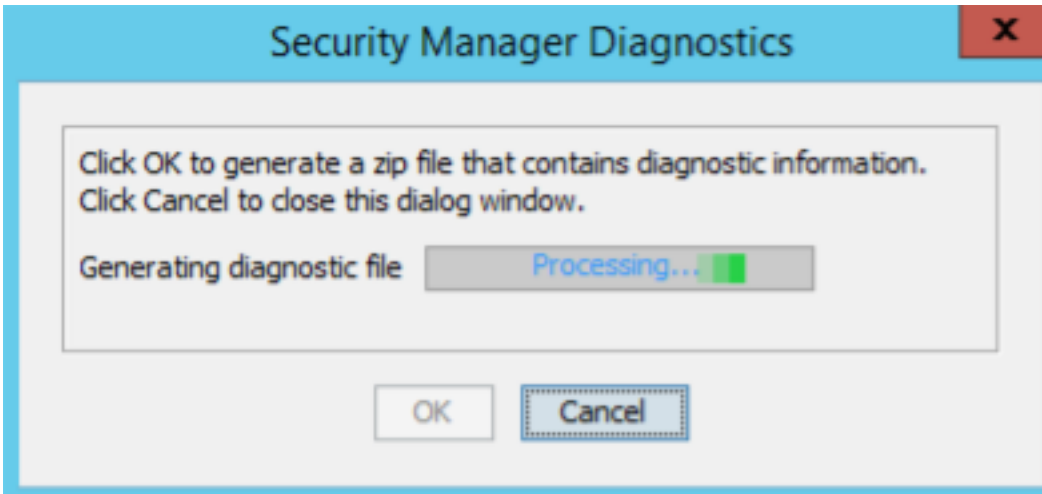
CSM 컨피그레이션 관리자

2) 이 대화 상자가 팝업되면 OK(확인)를 클릭합니다.



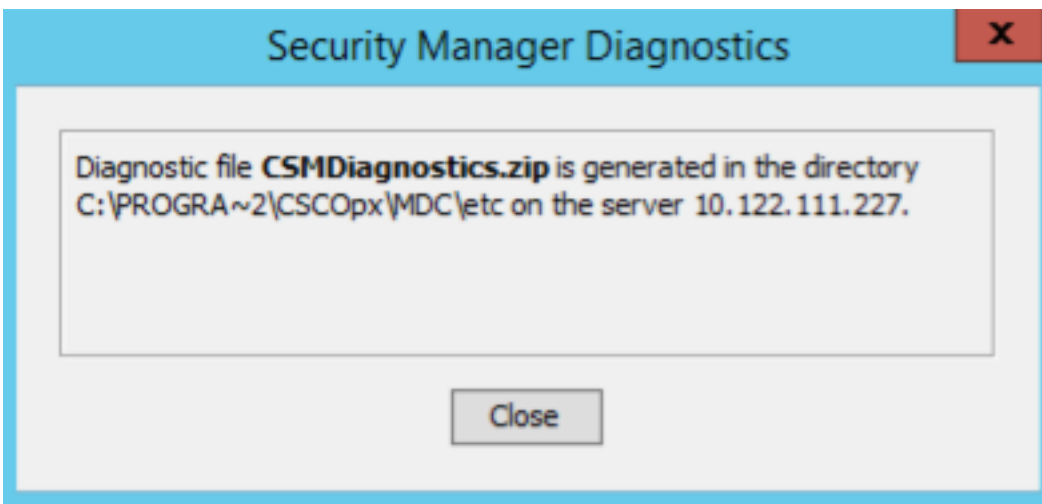
CSM 일반 진단 파일 생성 - 1

3) 대화 상자 창에 일반 진단 파일 생성 상태가 표시됩니다.



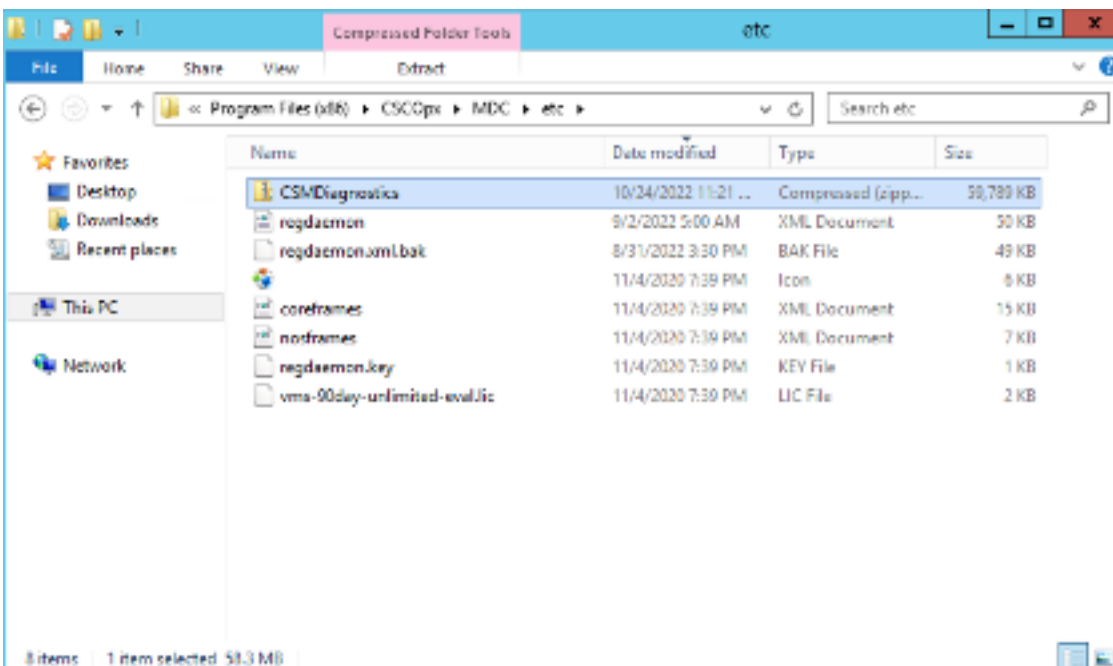
CSM 일반 진단 파일 생성 - 2

4) 생성이 완료되면 대화 상자에 파일 이름과 파일이 있는 Windows Server의 디렉토리가 표시됩니다.



CSM 일반 진단 파일 생성 - 3

5) 디렉토리에서 파일을 찾습니다.



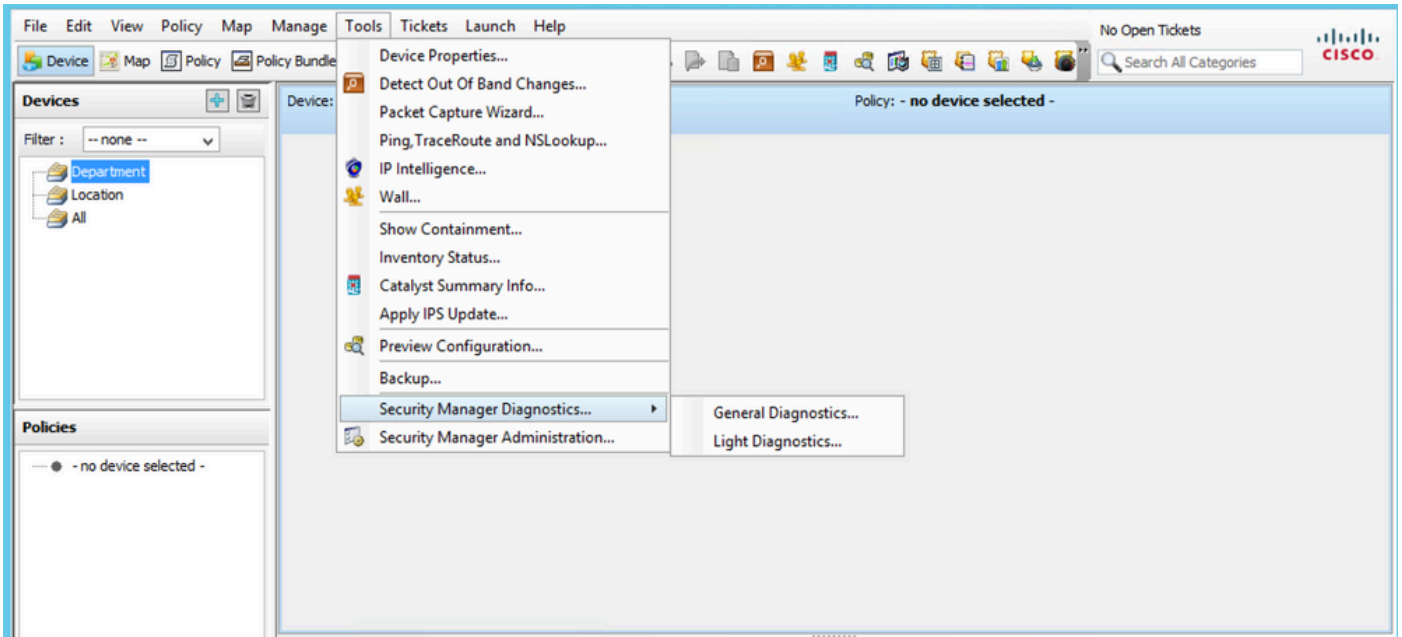
CSM 일반 진단 파일 위치

## Light 진단 파일

표시등 진단 파일(CSMDiagnostics\_light.zip)에는 일반 진단 파일(CSMDiagnostics.zip)의 하위 집합이 포함되어 있으므로 크기가 더 작고 더 빠르게 생성됩니다.

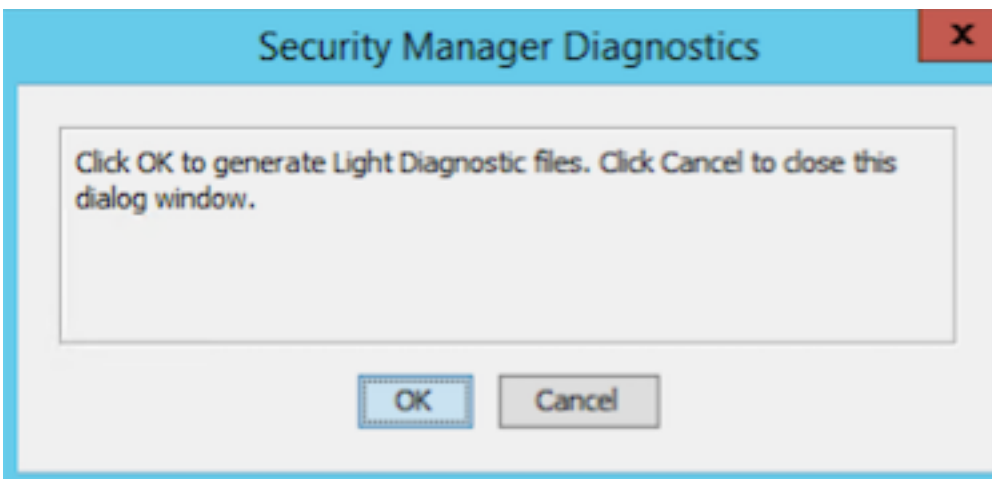
## Light 진단 파일 생성

1) CSM Configuration Manager에서 **Tools(도구) > Security Manager Diagnostics(보안 관리자 진단) > Light Diagnostics(라이트 진단)**로 이동하여 다음을 클릭합니다.



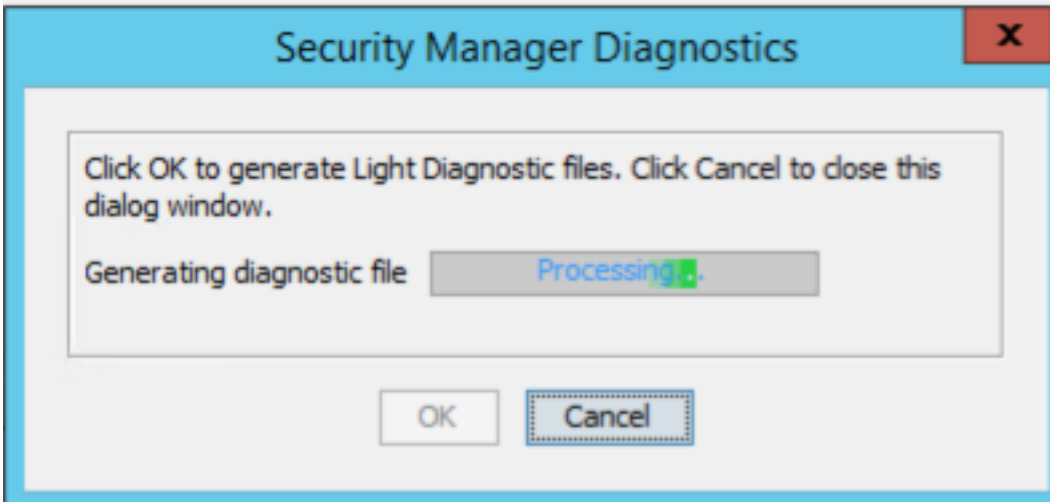
CSM 컨피그레이션 관리자

2) 이 대화 상자가 나타나면 **OK(확인)**를 클릭합니다.



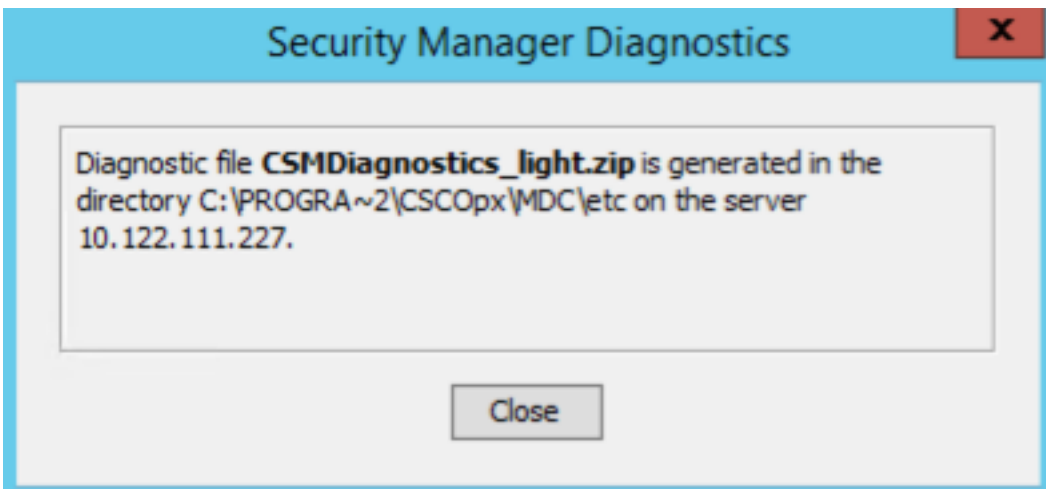
CSM 라이트 진단 파일 생성 - 1

3) 대화 상자 창에 Light Diagnostic 파일 생성 상태가 표시됩니다.



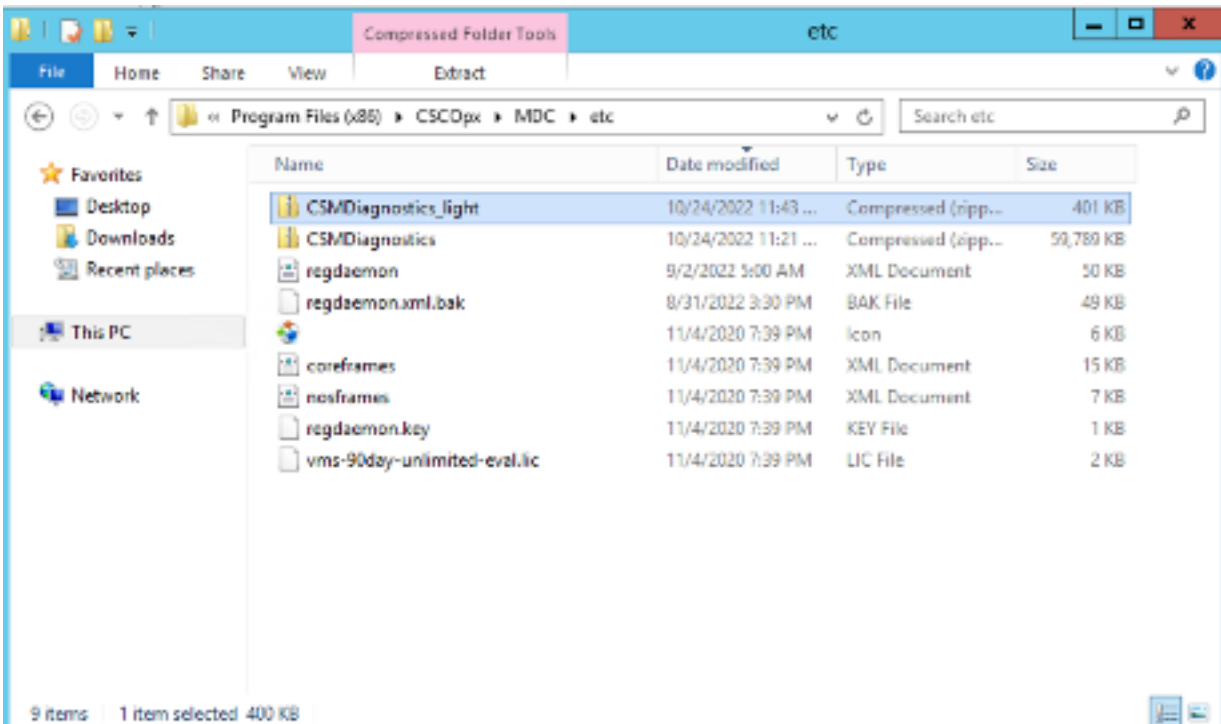
CSM 라이트 진단 파일 생성 - 2

4) 생성이 완료되면 대화 상자에 파일 이름과 파일이 있는 Windows Server의 디렉토리가 표시됩니다.



CSM 라이트 진단 파일 생성 - 3

5) 디렉터리에서 파일을 찾습니다.



CSM Light 진단

# 비디오

이 비디오에서는 CSM 진단 파일 생성 프로세스를 보여 줍니다.

이 번역에 관하여

Cisco는 전 세계 사용자에게 다양한 언어로 지원 콘텐츠를 제공하기 위해 기계 번역 기술과 수작업 번역을 병행하여 이 문서를 번역했습니다. 아무리 품질이 높은 기계 번역이라도 전문 번역가의 번역 결과물만큼 정확하지는 않습니다. Cisco Systems, Inc.는 이 같은 번역에 대해 어떠한 책임도 지지 않으며 항상 원본 영문 문서(링크 제공됨)를 참조할 것을 권장합니다.