

# 관리되는 디바이스의 인터페이스 대역폭 사용률을 표시하도록 Firepower Management Center 구성

## 목차

---

[소개](#)

[사전 요구 사항](#)

[요구 사항](#)

[사용되는 구성 요소](#)

[구성](#)

[설정](#)

[다음을 확인합니다.](#)

[문제 해결](#)

---

## 소개

이 문서에서는 관리되는 디바이스의 인터페이스에서 트래픽 속도를 묘사하도록 사용자 지정 위젯을 구성하는 방법에 대해 설명합니다. 컨피그레이션은 모든 관리되는 디바이스의 각 인터페이스와 연결된 트래픽 속도의 기본 예를 보여줍니다.

## 사전 요구 사항

### 요구 사항

다음 주제에 대한 지식을 보유하고 있으면 유용합니다.

- firepower 기술에 대한 지식
- firepower Management Center 내의 기본 탐색 지식

### 사용되는 구성 요소

이 문서의 정보는 다음 소프트웨어 및 하드웨어 버전을 기반으로 합니다.

- Firepower Management Center 버전 6.1.x 이상
- 관리되는 위협 방어/Firepower 센서에 적용 가능

이 문서의 정보는 특정 랩 환경의 디바이스를 토대로 작성되었습니다. 이 문서에 사용된 모든 디바이스는 초기화된(기본) 컨피그레이션으로 시작되었습니다. 현재 네트워크가 작동 중인 경우, 모든 명령어의 잠재적인 영향을 미리 숙지하시기 바랍니다.

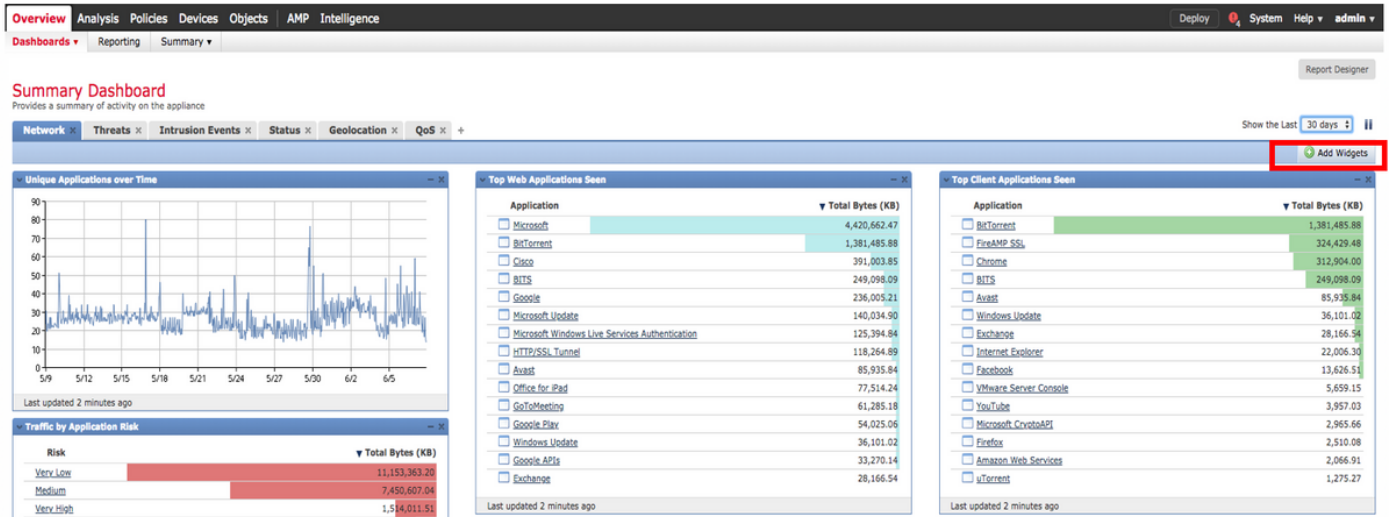
# 구성

## 설정

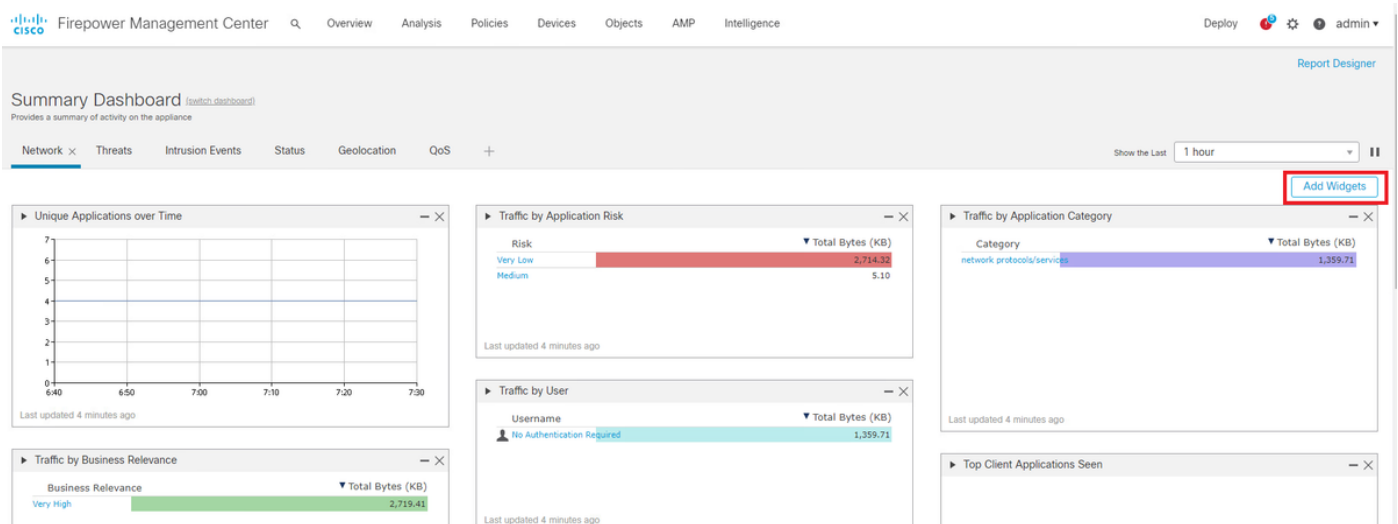
1단계. 관리자 권한으로 Firepower Management Center에 로그인합니다.

로그인에 성공하면 그림과 같이 Overview > Dashboard > Add Widgets로 이동합니다

a) 기본 보기:

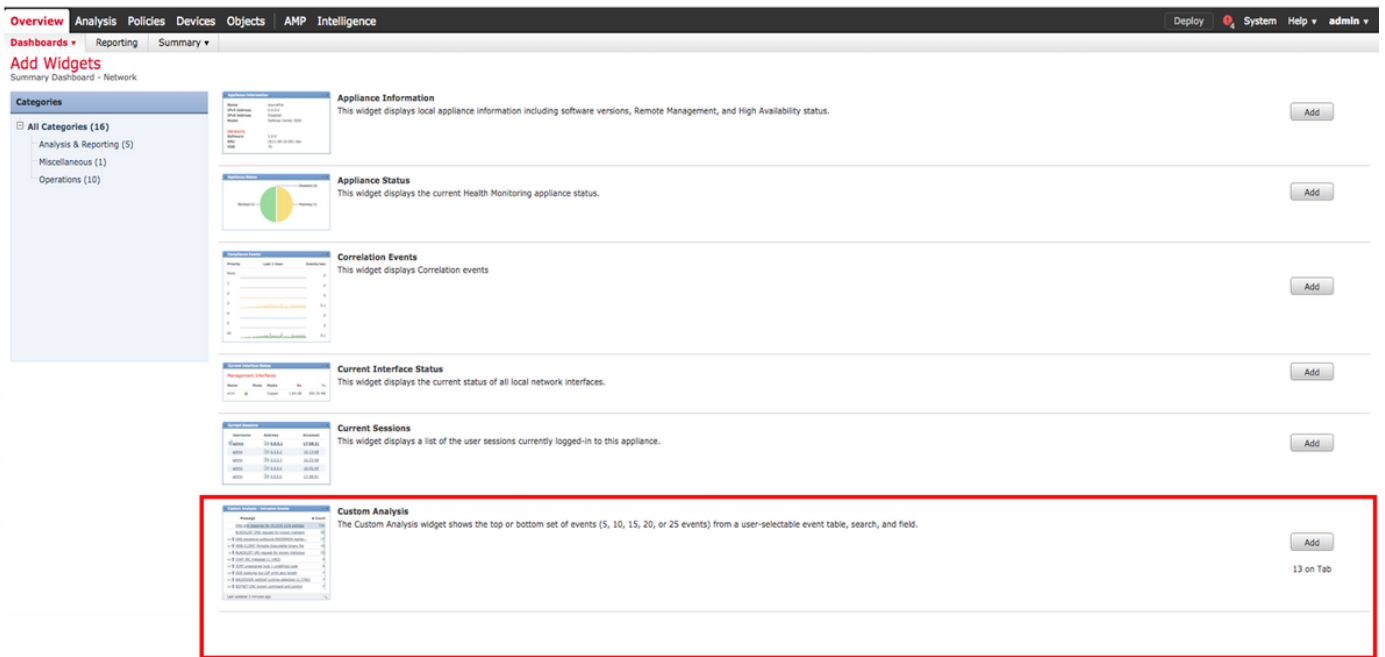


b) 라이트 뷰:

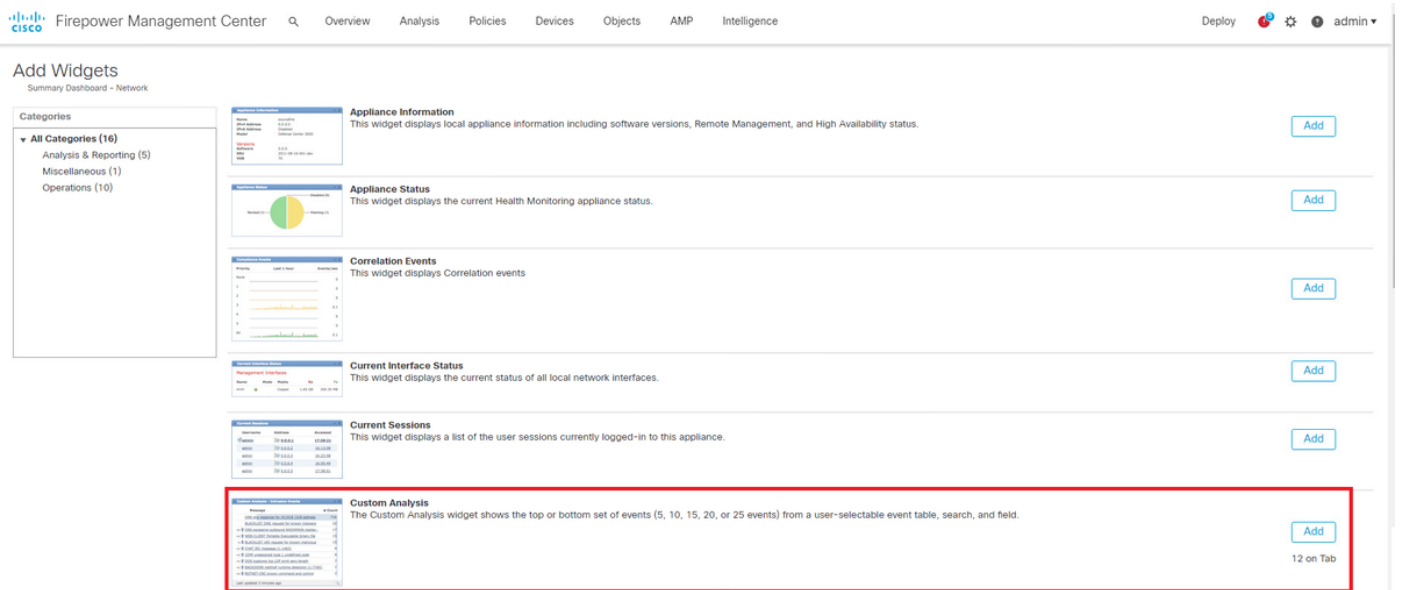


2단계. Add Widgets(위젯 추가)를 클릭하고 Custom Analysis(맞춤형 분석)를 선택합니다.

a) 기본 보기:



b) 라이트 뷰:



3단계. 다시 대시보드로 이동하고 이미지에 표시된 대로 위젯을 구성합니다.

a) 기본 보기:

**Interface Traffic Rate**

Title:

Preset:

Table:

Field:

Aggregate:

Show:

Results:

Show Movers:

Color:

Interface	Total Traffic (KB/s)
<a href="#">EDGE-FTD: Outside-Internet</a>	3.13
<a href="#">EDGE-FTD: VLAN_Galliano.10</a>	2.74
<a href="#">EDGE-FTD: Management-Release</a>	0.39

b) 라이트 뷰:

▼ Interface Traffic Rate — ✕

Title:

Interface Traffic Rate

Preset:

None ▼

Table:

Interface Statistics ▼

Field:

Interface ▼

Aggregate:

Total Traffic (KB/s) ▼

Show:

Top ▼

Results:

10 ▼

Show Movers:

Color:

---

Interface	▼ Total Traffic (KB/s)
<a href="#">cmonterr_FTD: OUTSIDE_production</a>	0.42
<a href="#">cmonterr_FTD: INSIDE_2841</a>	0.42

다음을 확인합니다.

현재 이 설정에 사용 가능한 확인 절차는 없습니다.

## 문제 해결

현재 이 설정에 사용할 수 있는 특정 문제 해결 정보가 없습니다.

이 번역에 관하여

Cisco는 전 세계 사용자에게 다양한 언어로 지원 콘텐츠를 제공하기 위해 기계 번역 기술과 수작업 번역을 병행하여 이 문서를 번역했습니다. 아무리 품질이 높은 기계 번역이라도 전문 번역가의 번역 결과물만큼 정확하지는 않습니다. Cisco Systems, Inc.는 이 같은 번역에 대해 어떠한 책임도 지지 않으며 항상 원본 영문 문서(링크 제공됨)를 참조할 것을 권장합니다.