

HyperFlex에 VLAN 추가

목차

[소개](#)

[HyperFlex 설치 후 추가 VLAN 추가](#)

[초기 설정](#)

[VLAN 추가 프로세스](#)

[VLAN 추가 후](#)

[스크립트 없이 VLAN 수동 추가](#)

[UCS Manager - 전역적으로 VLAN 추가](#)

[UCS Manager - vNIC 템플릿에 VLAN 추가](#)

[VMware - vSwitch에 포트 그룹\(VLAN\) 추가](#)

[알려진 문제](#)

소개

이 문서에서는 HyperFlex를 처음 설치한 후 필요한 경우 추가 VLAN을 추가하는 방법에 대해 설명합니다.

다음은 VLAN을 추가하기 위한 단계입니다.

1. UCS Manager(Unified Computing System Manager)에서 VLAN을 생성합니다.
2. UCS(Unified Computing System) vNIC 템플릿에서 VLAN을 허용합니다.
3. vSwitch에 포트 그룹/VLAN을 생성합니다.

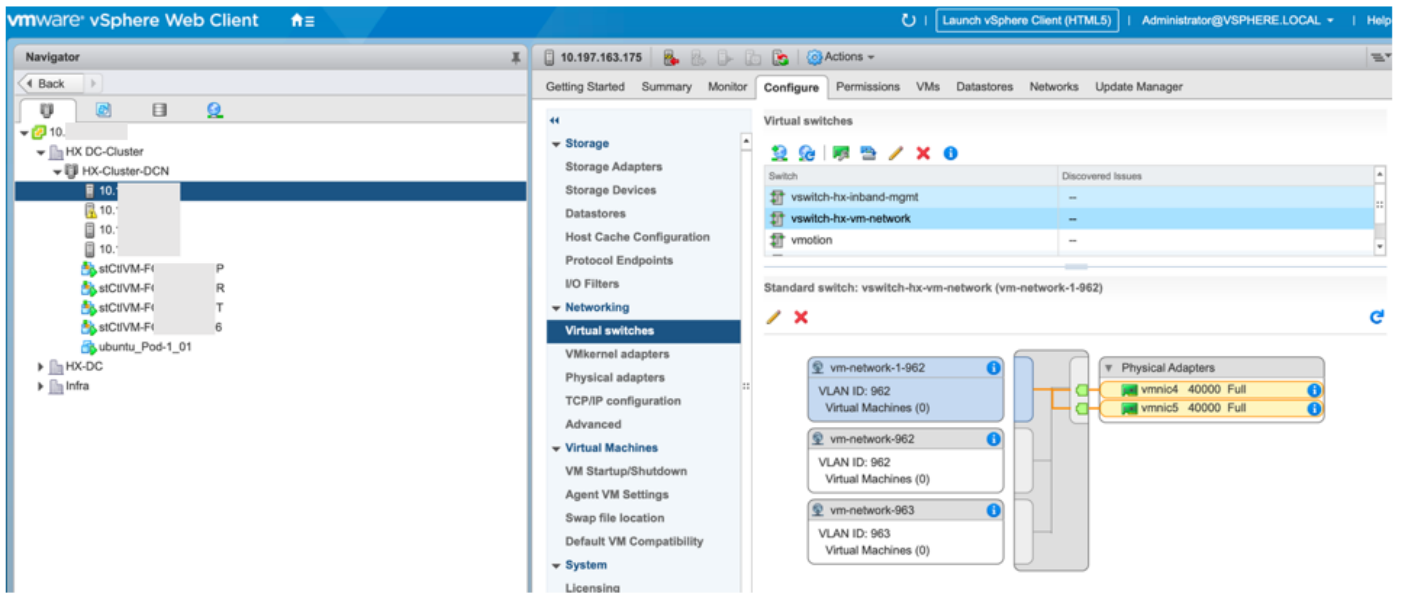
이 모든 작업은 HyperFlex 설치 프로그램에서 post_install 스크립트를 실행할 때 수행할 수 있습니다.

HyperFlex 설치 후 추가 VLAN 추가

UCS 및 모든 서버에 해당하는 포트 그룹에 VLAN 999를 추가합니다.

초기 설정

VLAN 999가 vm-network vSwitch에 없습니다.



UCS Manager의 VLAN에도 없습니다.

