

CER 인증서 만료 및 삭제

목차

[소개](#)

[사전 요구 사항](#)

[요구 사항](#)

[사용되는 구성 요소](#)

[새 인증서 생성](#)

[만료된 인증서 삭제](#)

소개

이 문서에서는 CertExpiryEmergency를 수신하는 Cisco CER(Emergency Responder)의 문제를 설명합니다.CLI의 **Certificate Expiry EMERGENCY_ALARM** 경보 메시지이며 문제를 해결할 수 있습니다.

사전 요구 사항

요구 사항

Cisco에서는 CER 버전 2.x~9.x에 대해 알고 있는 것이 좋습니다.

또한 이 컨피그레이션에는 시스템이 필요합니다.

- DNS(Domain Name Server) 컨피그레이션 없음
- CER 서버가 설치되어 있고 곧 만료될 인증서가 있습니다.

참고:호스트 이름 또는 IP 주소를 변경한 후 Generate New 또는 **Regenerate** 명령을 입력해도 시스템의 IP 주소는 중요하지 않습니다.

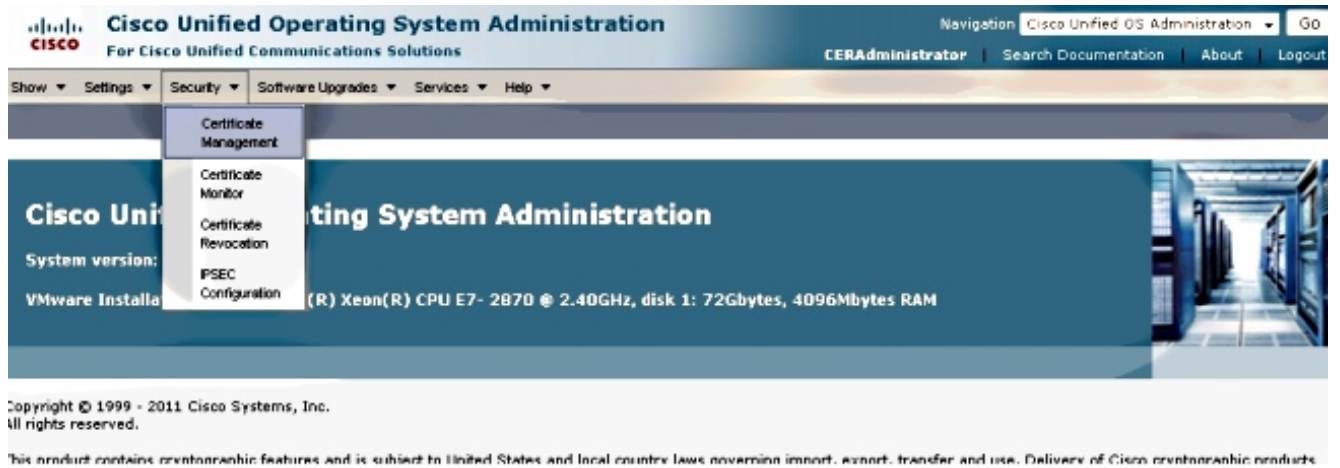
사용되는 구성 요소

이 문서의 정보는 CER 버전 9.x를 기반으로 합니다.

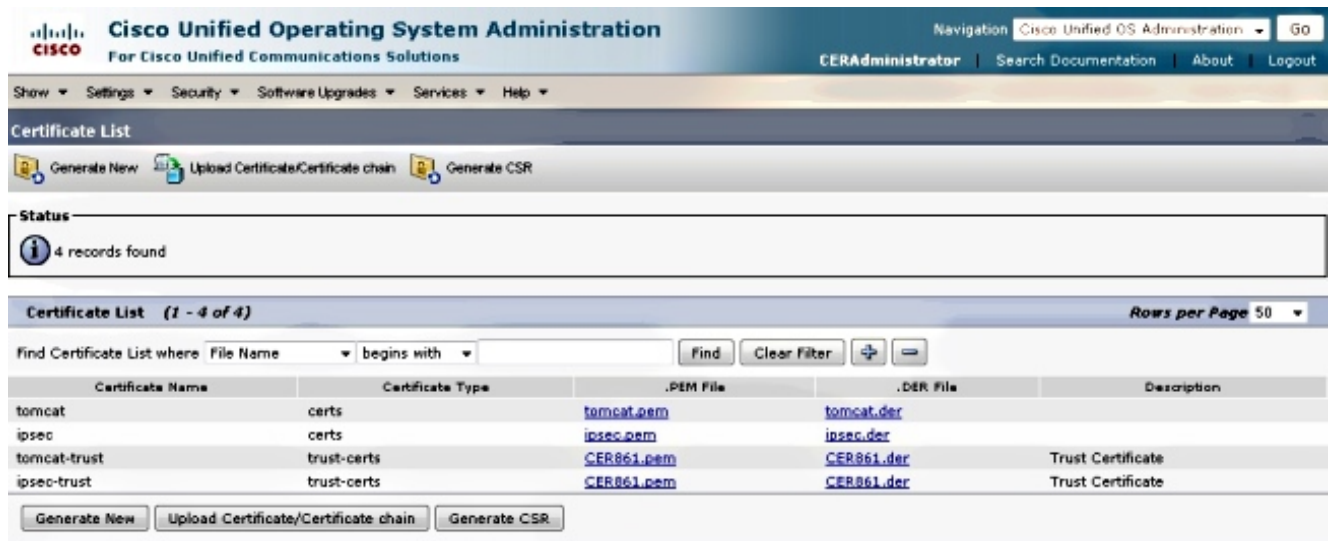
이 문서의 정보는 특정 랩 환경의 디바이스를 토대로 작성되었습니다.이 문서에 사용된 모든 디바이스는 초기화된(기본) 컨피그레이션으로 시작되었습니다.현재 네트워크가 작동 중인 경우, 모든 명령어의 잠재적인 영향을 미리 숙지하시기 바랍니다.

새 인증서 생성

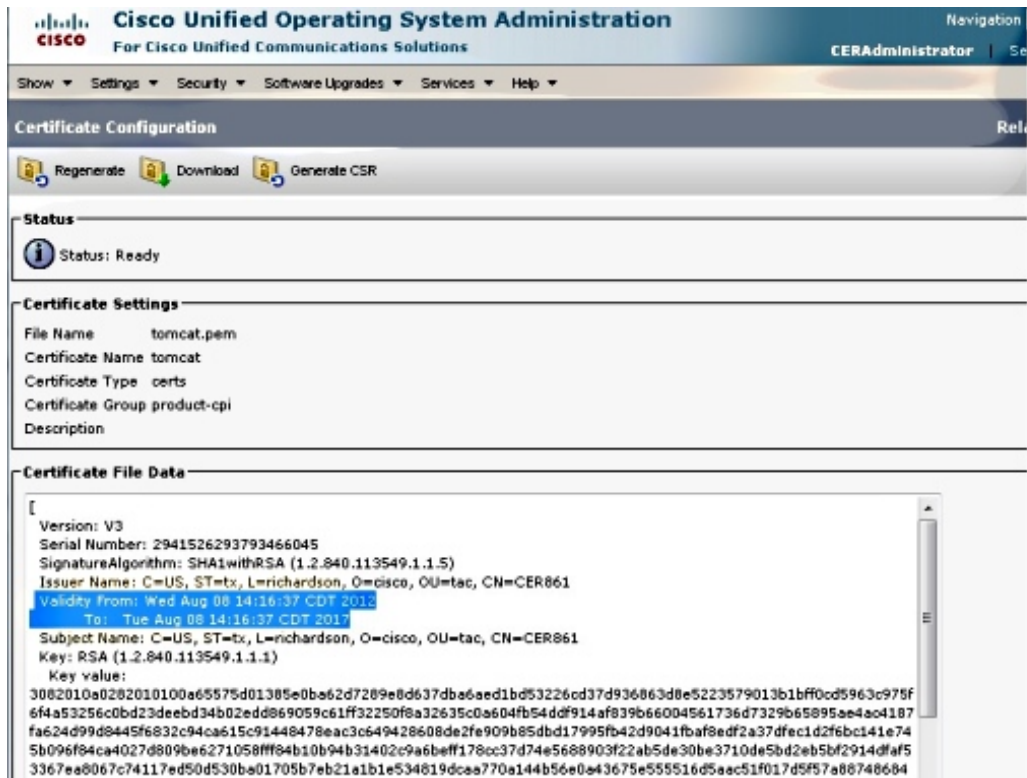
1. 운영 체제(OS) 관리 페이지의 GUI로 이동하여 **보안 > 인증서 관리** 페이지를 선택합니다.



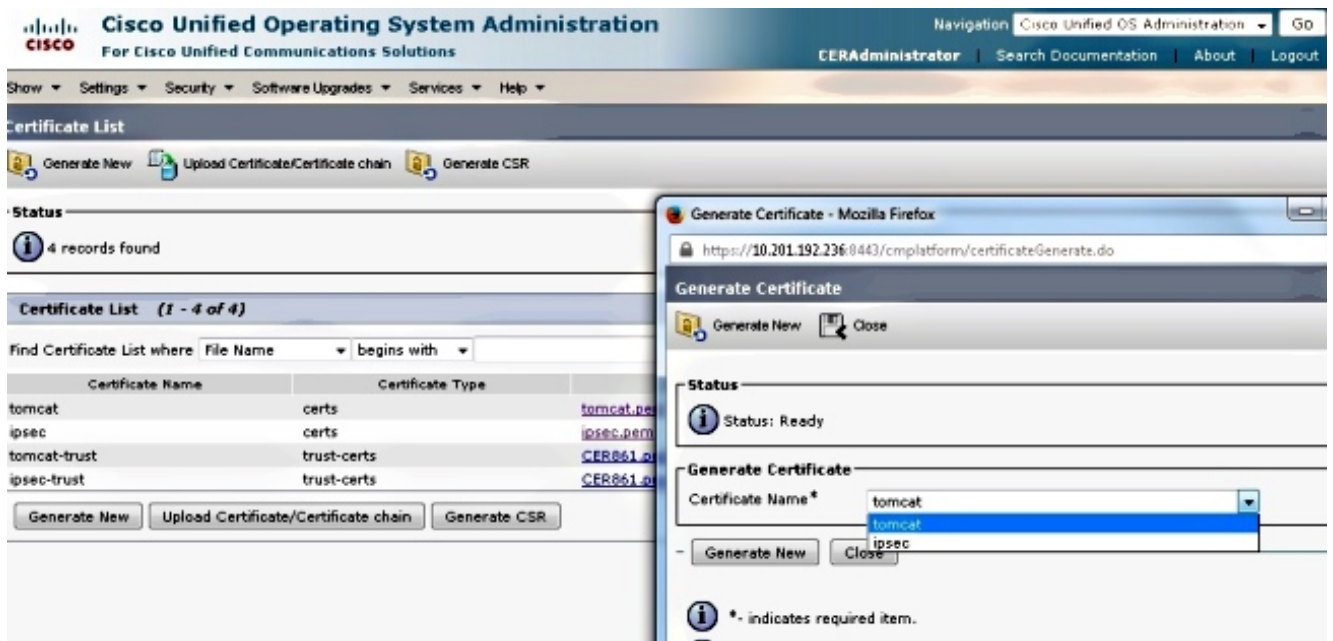
2. 인증서 목록을 표시하려면 찾기 버튼을 클릭합니다.



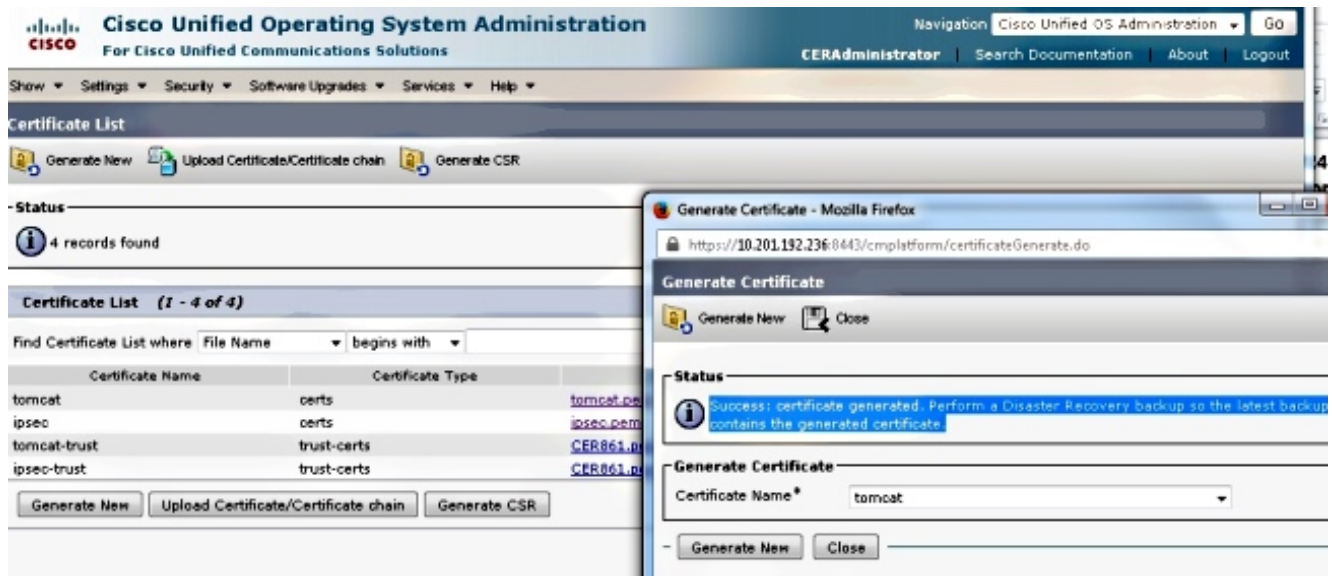
이 화면 캡처는 tomcat.pem 인증서를 표시하고 Validity date가 강조 표시됩니다. 인증서가 곧 만료될 경우 다음 몇 단계를 완료합니다.



3. 이전 페이지로 이동하여 **Generate New** 아이콘을 클릭합니다. 이 화면이 나타납니다.



4. 인증서를 재생성하려면 팝업 창에서 **Generate New**(새로 생성)를 클릭합니다. 인증서가 재생성되었음을 알리기 위해 성공 메시지가 표시됩니다.



5. Tomcat 또는 IPsec(Internet Protocol Security) 서비스를 다시 시작해야 합니다(IPsec 인증서를 다시 생성한 경우). Tomcat을 다시 시작하려면 노드에 대한 CLI를 열고 `utils service restart Cisco Tomcat` 명령을 입력합니다.페이지가 다시 온라인 상태가 되면 웹 페이지에서 새 인증서를 다운로드하라는 메시지를 표시합니다.

만료된 인증서 삭제

인증서 삭제에 대한 중요 참고 사항:

- 삭제하도록 설정된 인증서가 더 이상 사용되지 않거나 실제로 만료되었는지 확인합니다.
- 삭제된 후에는 저장할 수 없으므로 인증서의 모든 정보를 항상 확인하십시오.

확장명이 **.pem**인 모든 인증서를 검토하고 모두 유효한 시간 범위 내에 있는지 확인합니다. 그렇지 않으면 삭제할 수 있습니다.

여러 서버가 클러스터에 있는 경우 각 서버의 IP 주소로 이동해야 합니다.그런 다음 OS 관리 페이지에서 구성 섹션에 나열된 단계를 완료할 수 있습니다.