

CCMP에서 복제(서브스크립션) 다시 초기화

목차

[소개](#)

[사전 요구 사항](#)

[요구 사항](#)

[사용되는 구성 요소](#)

[배경 정보](#)

[복제 다시 초기화\(구독\)](#)

소개

이 문서에서는 CCMP(Contact Center Management Portal)에서 복제를 다시 초기화하는 단계에 대해 설명합니다.

사전 요구 사항

요구 사항

다음 주제에 대한 지식을 보유하고 있으면 유용합니다.

- CCMP
- Microsoft SQL Server Management Studio

사용되는 구성 요소

이 문서의 정보는 CCMP 12.5를 기반으로 합니다.

이 문서의 정보는 특정 랩 환경의 디바이스를 토대로 작성되었습니다. 이 문서에 사용된 모든 디바이스는 초기화된(기본) 컨피그레이션으로 시작되었습니다. 네트워크가 작동 중인 경우 모든 명령의 잠재적인 영향을 이해해야 합니다.

배경 정보

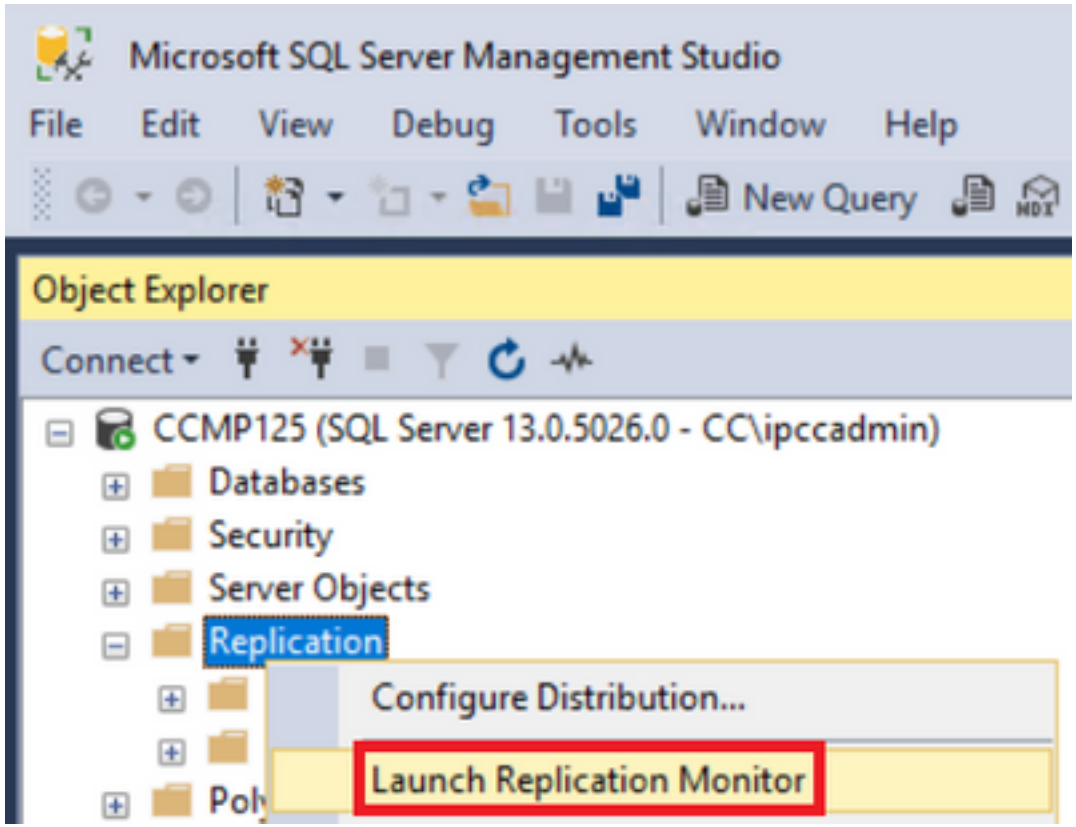
일부 데이터 관련 문제로 인해 CCMP 복제가 중단될 수 있습니다.

A측 데이터베이스가 가장 정확하며 A측 CCMP(Publisher)에서 모든 것이 제대로 작동하는 경우, A측 데이터베이스의 새 스냅샷이 생성되고 B측 CCMP에 적용되는 새 스냅샷으로 서브스크립션을 다시 초기화할 수 있습니다.

복제 다시 초기화(구독)

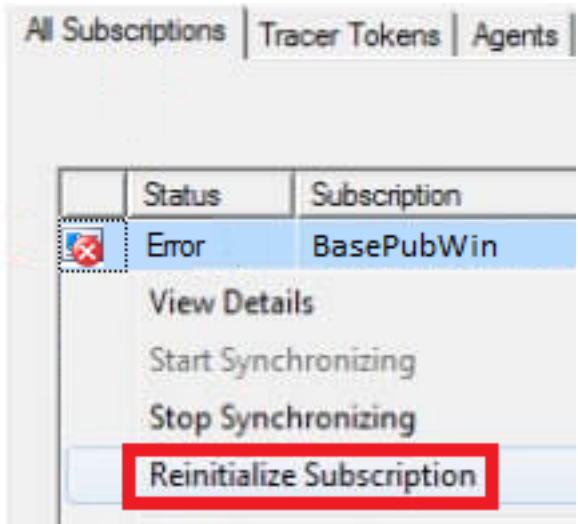
서브스크립션을 다시 초기화할 때 B측의 모든 애플리케이션 서비스가 중지 상태인지 확인합니다. 다음은 단계입니다.

1단계. CCMP(Publisher) 데이터베이스 서버에 로그인하고 Microsoft SQL Server Management Studio를 사용하여 데이터베이스 측에 연결합니다.
 2단계. 솔루션 탐색기에서 복제 폴더를 마우스 오른쪽 단추로 클릭하고 복제 모니터 시작을 클릭합니다.



3단계. 왼쪽 창에서 실패한 복제(예: BasePubWin)를 선택합니다.

4단계. All Subscriptions(모든 서브스크립션) 탭에서 서브스크립션을 마우스 오른쪽 버튼으로 클릭하고 Reinitialize Subscription(서브스크립션 다시 초기화)을 선택합니다.



5단계. 새 스냅샷 사용을 선택한 다음 재초기화 표시를 클릭합니다.



Reinitialize Subscription(s)



This action marks each subscription to be reinitialized from a snapshot the next time its Distribution Agent runs.

What snapshot should be used to reinitialize the subscription(s)?

Use the current snapshot

Use a new snapshot

Generate the new snapshot now

Mark For Reinitialization

Cancel

Help