

# 외부 SQL Server용 Windows 인증을 사용하도록 TMS 구성

## 목차

[소개](#)

[요구 사항](#)

[사용되는 구성 요소](#)

[TMSNG\(및 TMSPE\) 데이터베이스에 대한 TMS 연결을 위한 Windows 인증 구성](#)

## 소개

TMS(Telepresence Management Suite)가 외부 SQL(Structured Query Language) 서버에 대한 Windows 인증을 사용하도록 구성하려면 IIS 응용 프로그램 사용자 ID를 네트워크 서비스 계정으로 변경해야 합니다. 이 문서에서는 외부 SQL Server에 대한 Windows 인증을 사용하도록 TMS를 구성하는 방법에 대해 설명합니다.

## 요구 사항

이 문서에 대한 특정 요건이 없습니다.

## 사용되는 구성 요소

이 문서의 정보는 다음 소프트웨어 및 하드웨어 버전을 기반으로 합니다.

- Active Directory를 실행하는 Windows Server 2003, Windows Server 2008 R2
- SQL Server 2005 이상을 실행하는 Windows Server입니다.
- TMS 소프트웨어를 실행하는 Windows Server 2003(IIS 6) 또는 Windows Server 2008 R2(IIS 7)

이 문서의 정보는 특정 랩 환경의 디바이스를 토대로 작성되었습니다. 이 문서에 사용된 모든 디바이스는 초기화된(기본) 컨피그레이션으로 시작되었습니다. 현재 네트워크가 작동 중인 경우, 모든 명령어의 잠재적인 영향을 미리 숙지하시기 바랍니다.

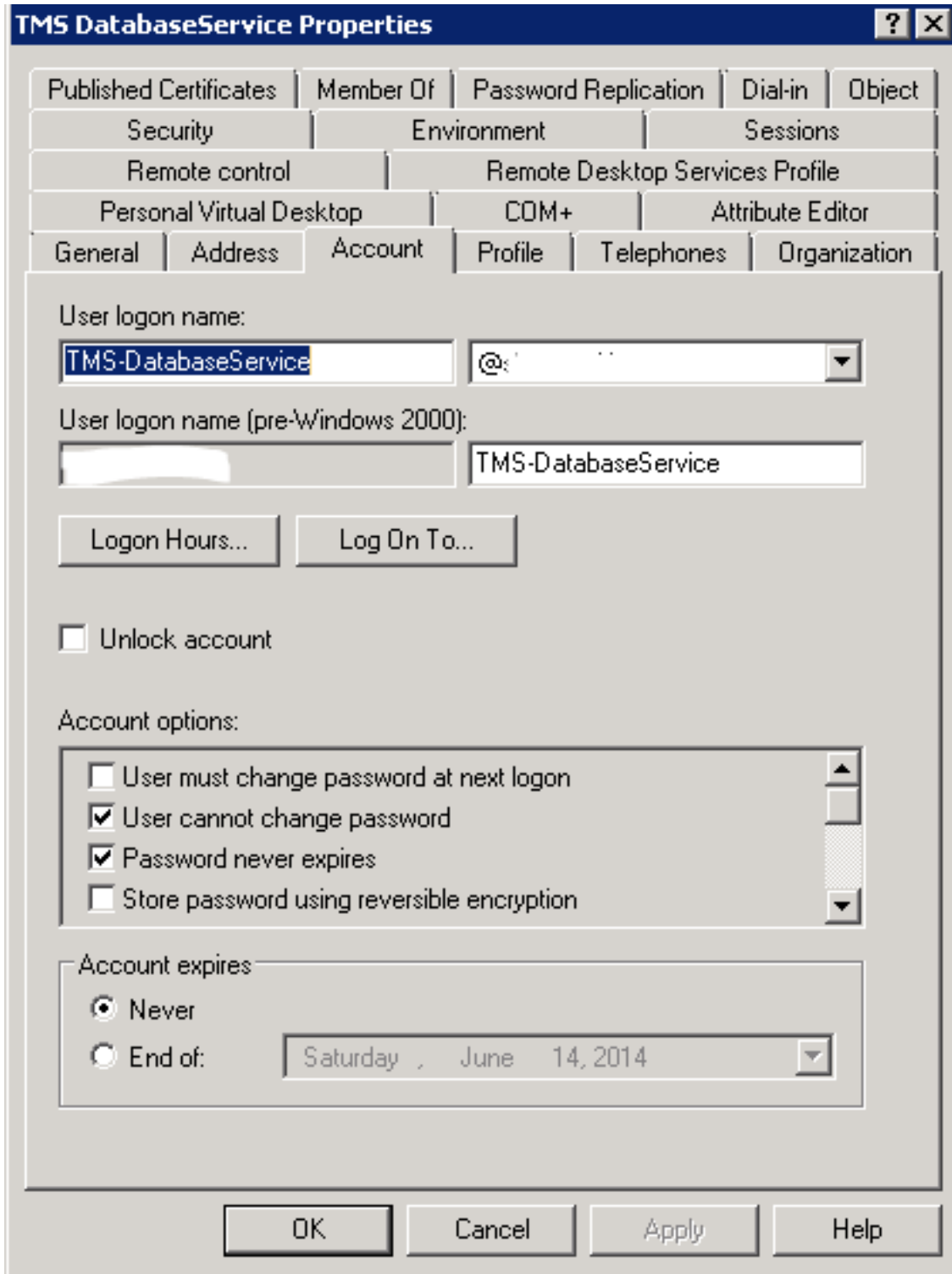
## TMSNG(및 TMSPE) 데이터베이스에 대한 TMS 연결을 위한 Windows 인증 구성

고객이 TMSNG 및 TMS Provisioning Extension(TMSPE) 데이터베이스에 대한 TMS 연결에 Windows 인증을 사용하려는 경우 SQL에서 로그인을 만들려면 IIS 응용 프로그램 사용자 ID를 네트

워크 서비스 계정으로 변경해야 합니다.

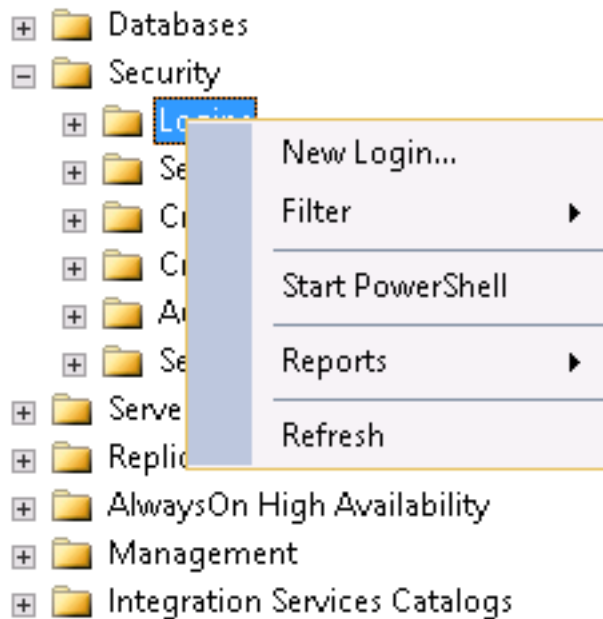
## 구성

1. 새 AD(Active Directory) 서비스 계정(예: tms-databaseservice)을 만듭니다.AD에 Windows 2008 이상을 사용하는 경우 특별한 권한이 필요하지 않습니다.Windows 2003을 사용하는 경우 사용자가 서비스로 로그인하도록 설정해야 합니다.

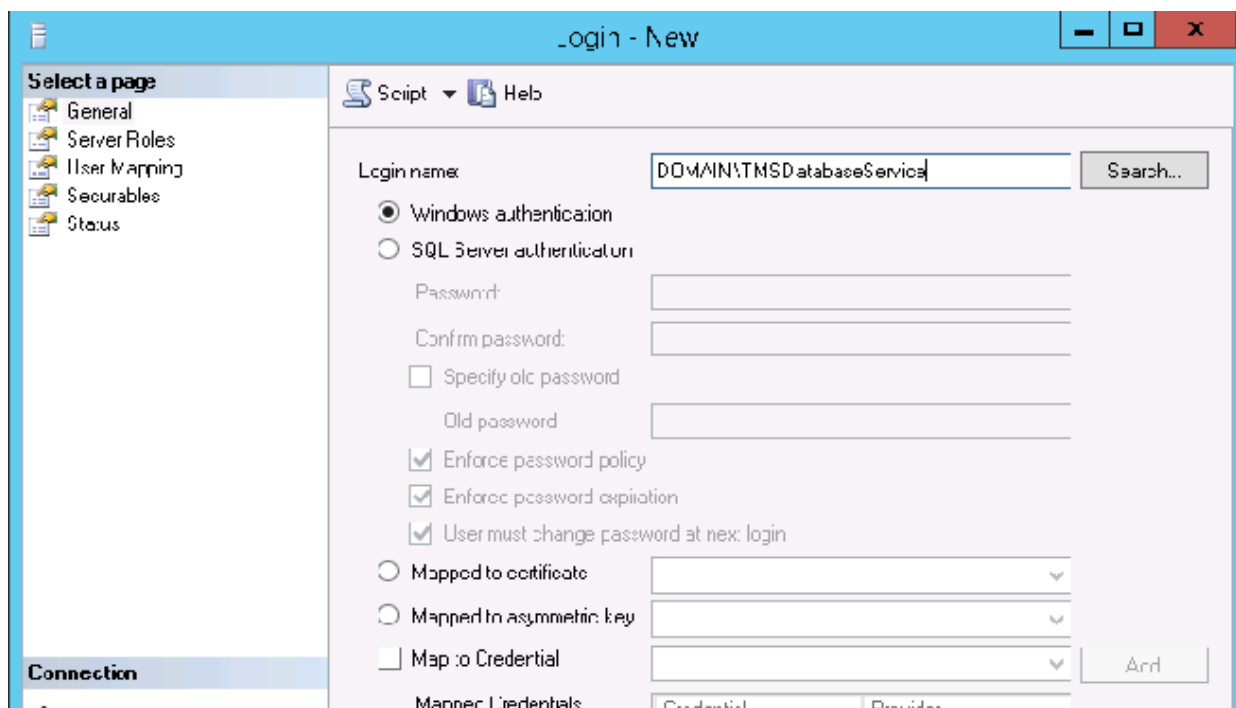


2. SQL Server에서 새 로그인을 만듭니다. 예를 들면 다음과 같습니다. tms-databaseservice;SQL Management Studio를 통해 - Security(보안)를 확장하고 Logins(로그인)를 마우스 오른쪽 버

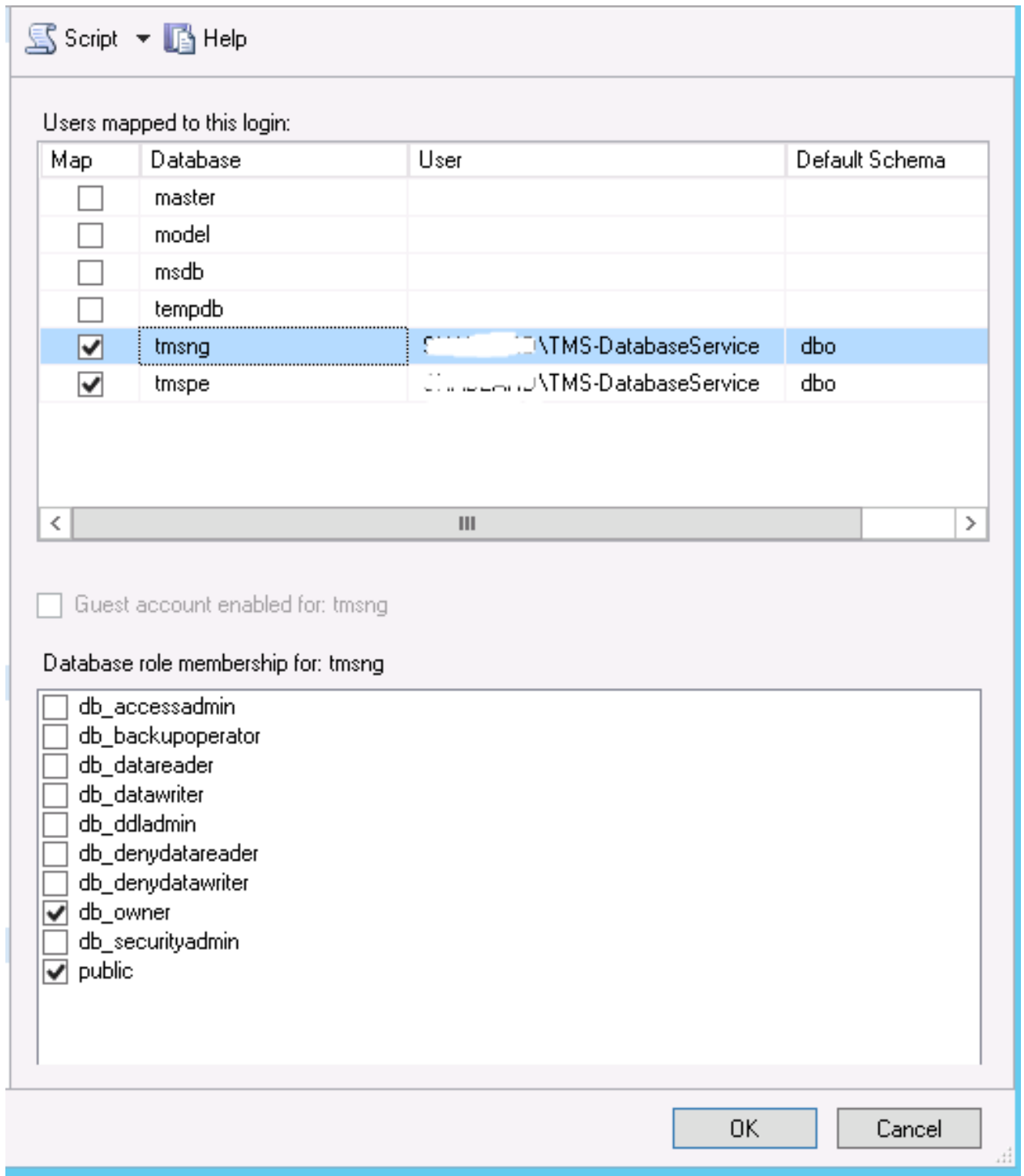
튼으로 클릭합니다. New Login(새 로그인)을 선택합니다



- 일반에서 서비스 사용자의 도메인 계정 DOMAIN\USERNAME을 입력합니다.



- User Mapping(사용자 매핑)에서 tmsng 및 tmspe를 선택합니다.[기본 스키마]에서 dbo를 선택하고 역할 멤버십에 대해 db\_owner를 선택합니다.



- 확인을 클릭합니다.

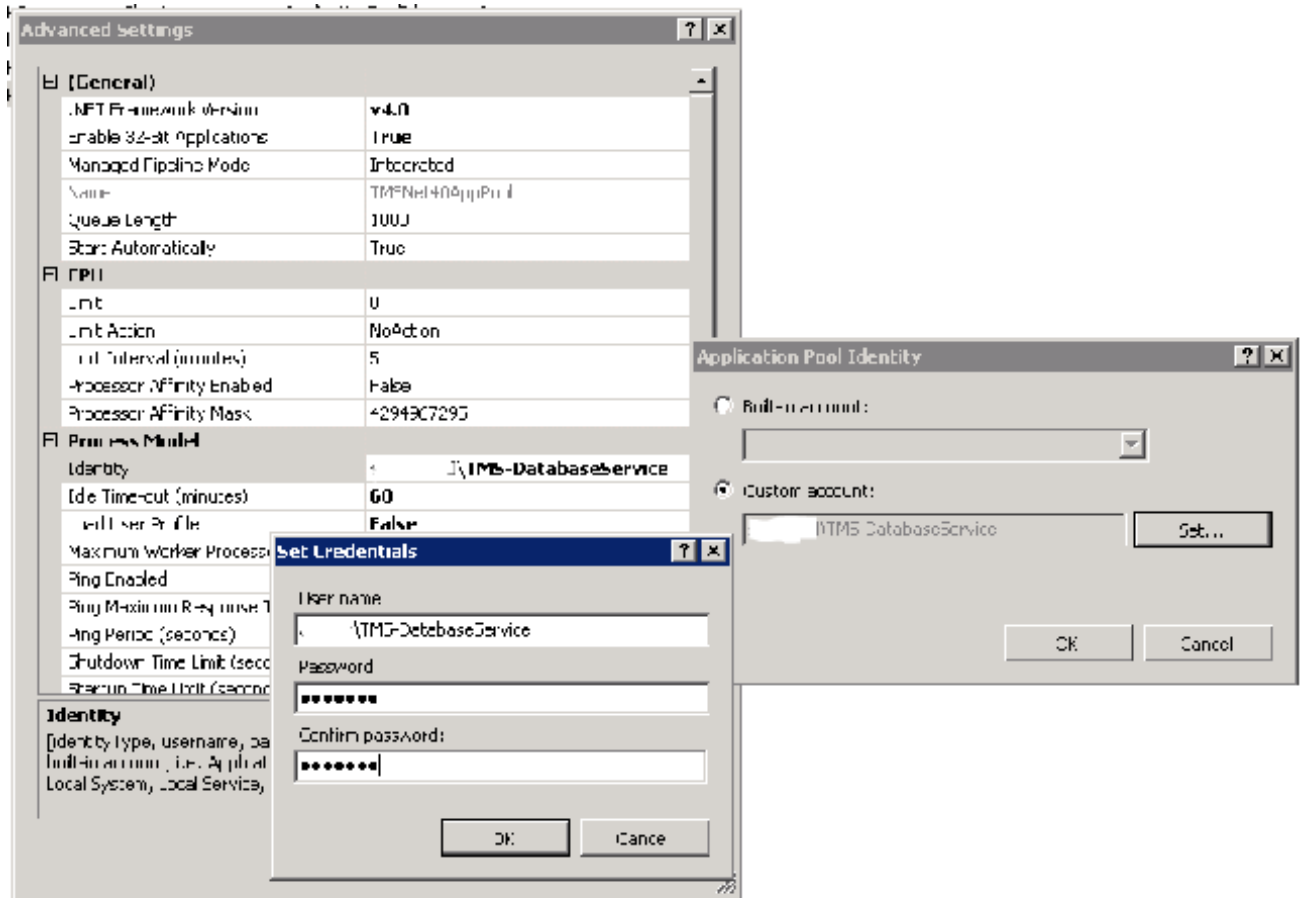
**참고:** 2단계의 로그인인 tmsng 데이터베이스에 매핑될 때 사용자가 자동으로 생성되어야 합니다.

3. SQL Server에서 TMS' IIS 앱 풀을 실행하는 사용자 계정에 대한 새 로그인을 만듭니다.  
.Windows 2003(IIS 6)의 기본 계정은 **NT AUTHORITY\NETWORK SERVICE**입니다. Windows 2008(IIS 7)의 기본 계정은 **IIS APPPOOL\TMSNet40AppPool**입니다.

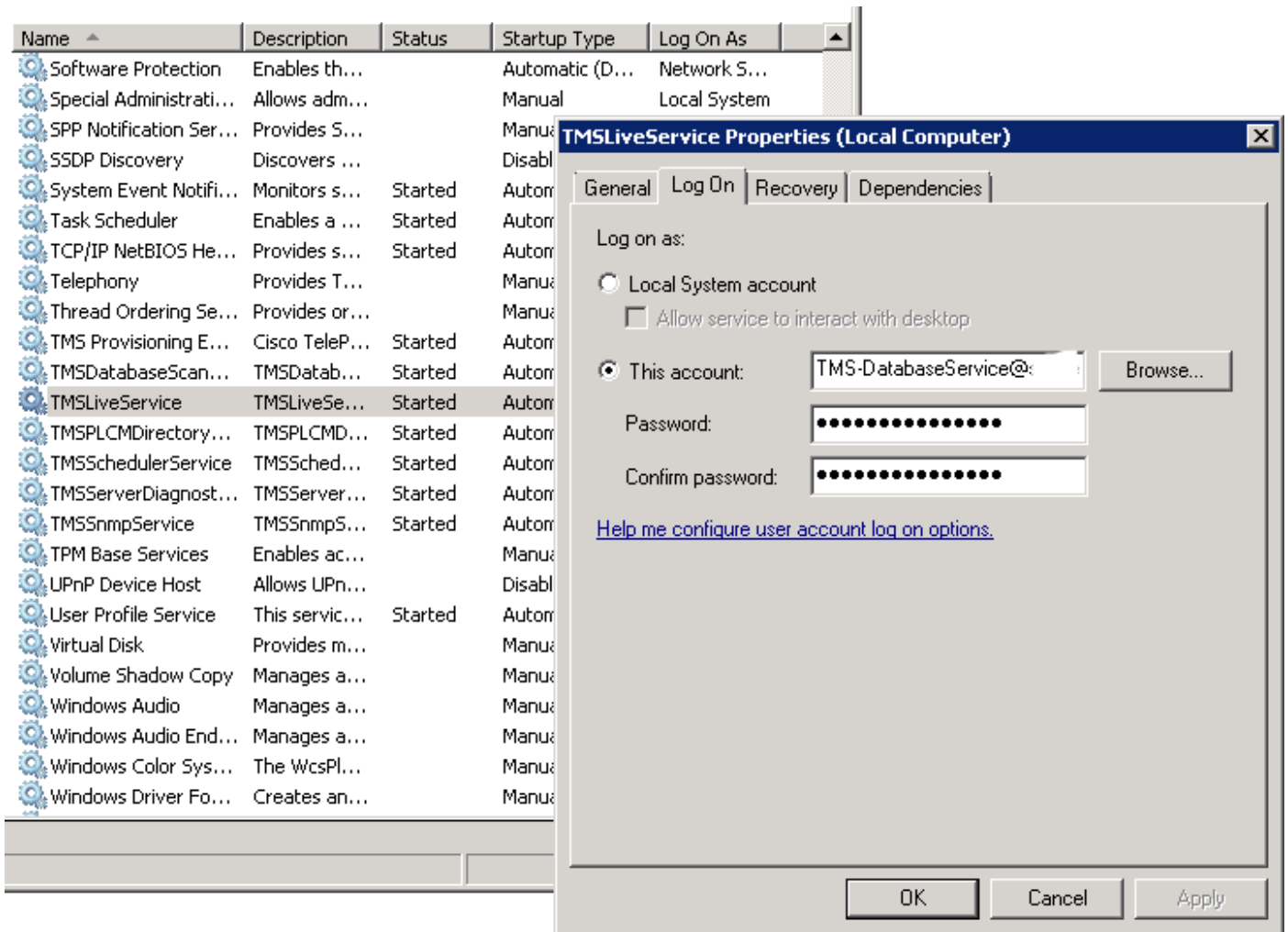
**참고:** 이 계정은 로컬 계정이므로 외부 SQL Server를 사용하는 경우 이 사용자에게 대한 로그인을 만들 수 없습니다.

외부 SQL Server를 사용하는 경우 IIS의 **IIS APPPOOL\TMSNet40AppPool** 사용자 ID를 도메인 사

용자로 변경해야 합니다(단계 1에서 만든 동일한 사용자일 수 있음). 예:tms-databaseservice) via IIS > Application Pools(애플리케이션 풀) > TMSNet40AppPool을 마우스 오른쪽 버튼으로 클릭하고 Advanced Settings(고급 설정) > Process Model(프로세스 모델) > Identity(ID)를 선택합니다 .Custom Account(사용자 지정 계정)를 선택하고 서비스 계정(DOMAIN\USERNAME)을 입력하고 OK(확인)를 클릭합니다.



서비스를 열고 각 TMS 서비스를 마우스 오른쪽 단추로 클릭한 다음 '속성' > 로그인...이 계정을 선택하고 서비스 계정 DOMAIN\USERNAME 및 암호를 입력합니다.TMS 도구를 열고 데이터베이스 연결 설정으로 이동합니다.TMSNG 및 TMSPE 데이터베이스 모두에 Windows 인증을 활성화합니다.



모든 TMS 서비스와 World Wide Web Publishing 서비스를 다시 시작하거나 서버를 다시 시작합니다.