

E1 に関するトラブルシューティング

内容

[概要](#)

[前提条件](#)

[要件](#)

[使用するコンポーネント](#)

[表記法](#)

[トラブルシューティング フローチャート](#)

[関連情報](#)

[概要](#)

このドキュメントでは、E1 のトラブルシューティングについてのフローチャートを提供しています。詳細情報を見るには、コマンド ボックスをクリックしてください。赤で示された情報をクリックすると、次のフローチャートに進みます。

[前提条件](#)

[要件](#)

このドキュメントに関しては個別の前提条件はありません。

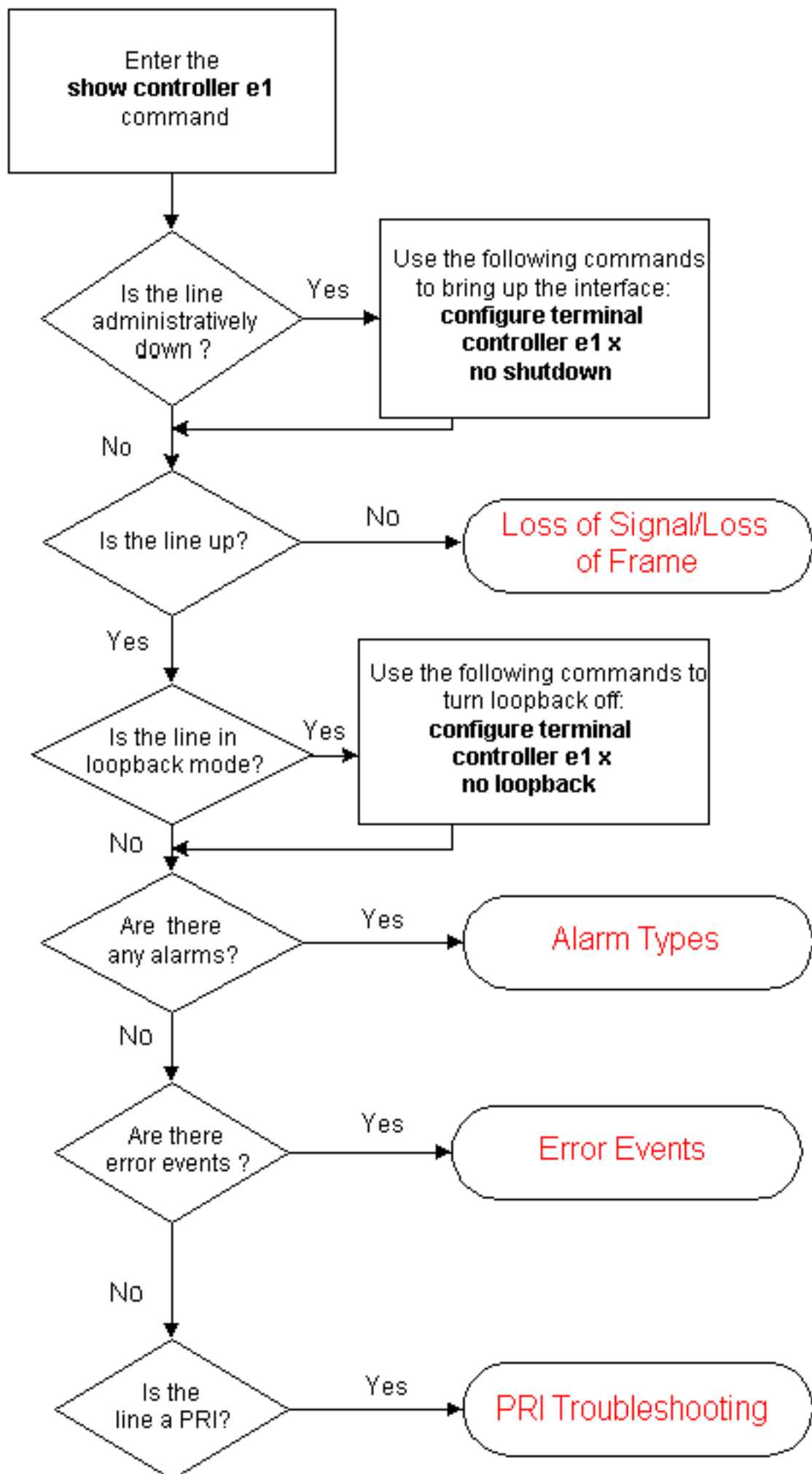
[使用するコンポーネント](#)

このドキュメントの内容は、特定のソフトウェアやハードウェアのバージョンに限定されるものではありません。

[表記法](#)

ドキュメント表記の詳細は、『[シスコ テクニカル ティップスの表記法](#)』を参照してください。

[トラブルシューティング フローチャート](#)



関連情報

- [E1 レイヤ 1 のトラブルシューティング](#)
- [E1 アラームのトラブルシューティング](#)
- [E1 エラー イベントのトラブルシューティング](#)
- [E1 PRI のトラブルシューティング フローチャート](#)
- [E1 回線のハード プラグ ループバック テスト](#)
- [Show Controller E1 コマンドについて](#)
- [アクセス テクノロジーに関するサポート ページ](#)
- [テクニカルサポート - Cisco Systems](#)