

# E1 アラームのトラブルシューティング フローチャート

## 内容

[概要](#)

[前提条件](#)

[要件](#)

[使用するコンポーネント](#)

[表記法](#)

[フローチャート](#)

[関連情報](#)

## 概要

アラーム表示の詳細は、『[E1 アラームのトラブルシューティング](#)』を参照してください。赤で示された情報をクリックすると、次のフローチャートに進みます。

## 前提条件

### 要件

このドキュメントに特有の要件はありません。

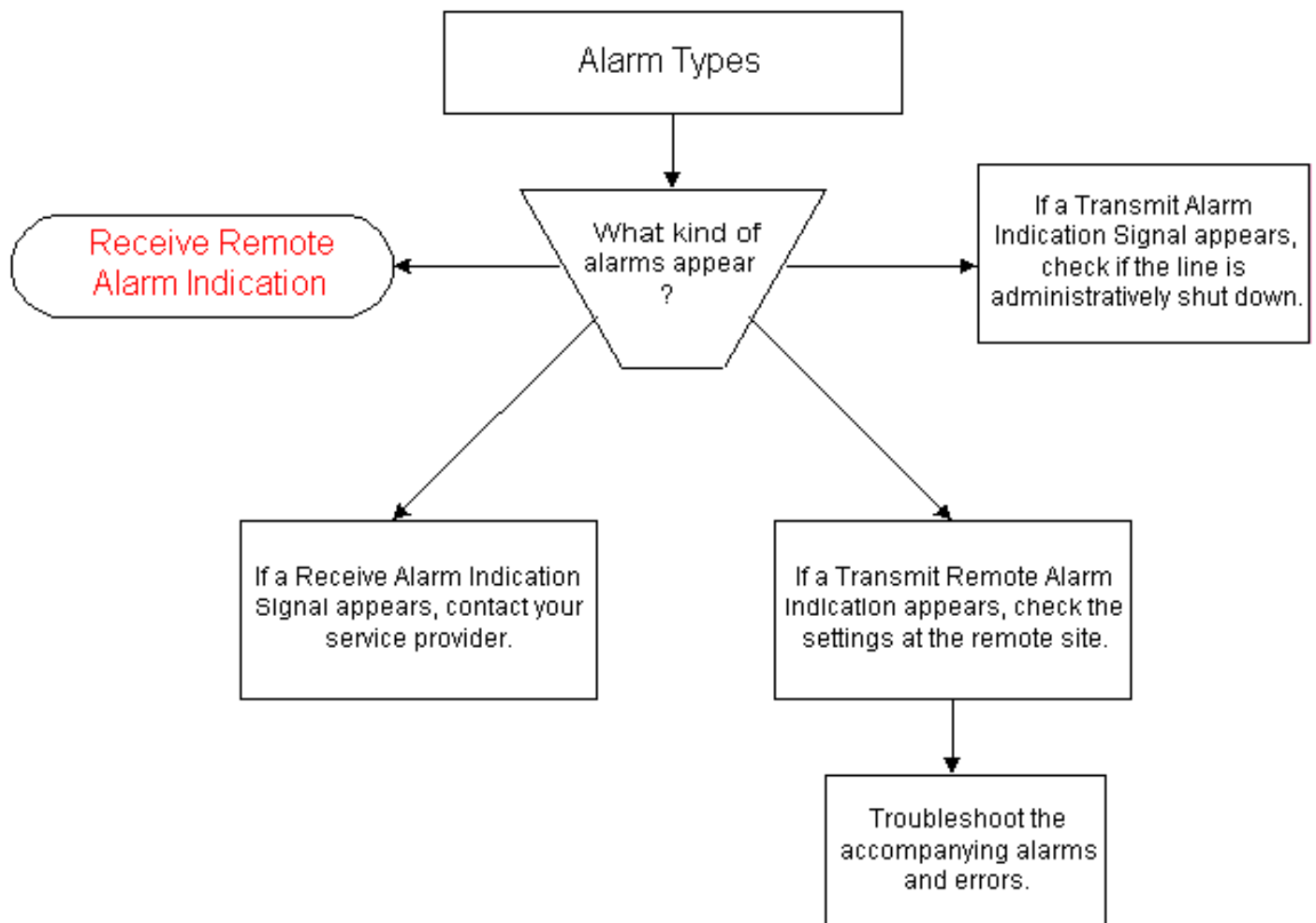
### 使用するコンポーネント

このドキュメントの内容は、特定のソフトウェアやハードウェアのバージョンに限定されるものではありません。

### 表記法

ドキュメント表記の詳細は、『[シスコ テクニカル ティップスの表記法](#)』を参照してください。

## [フローチャート](#)



## 関連情報

- [E1 に関するトラブルシューティング](#)
- [E1 レイヤ 1 のトラブルシューティング](#)
- [E1 エラー イベントのトラブルシューティング](#)
- [E1 PRI のトラブルシューティング フローチャート](#)
- [E1 回線のハード プラグ ループバック テスト](#)
- [テクニカルサポート - Cisco Systems](#)