

T1 のトラブルシューティング

内容

[概要](#)

[はじめに](#)

[表記法](#)

[前提条件](#)

[使用するコンポーネント](#)

[トラブルシューティング フローチャート](#)

[関連情報](#)

[概要](#)

このドキュメントでは、T1 トラブルシューティングを支援するフローチャートを示します。

[はじめに](#)

[表記法](#)

ドキュメント表記の詳細は、『[シスコ テクニカル ティップスの表記法](#)』を参照してください。

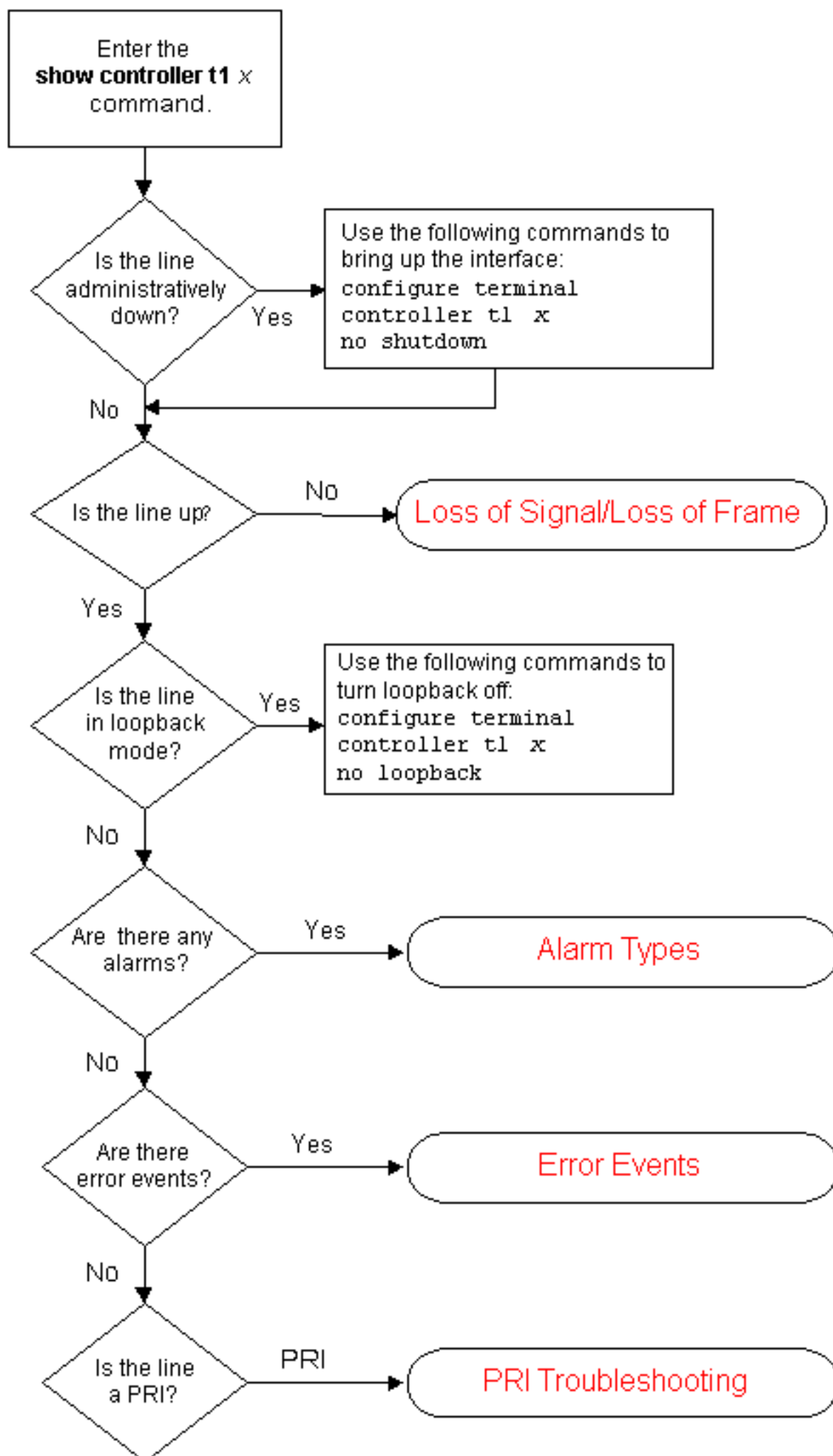
[前提条件](#)

このドキュメントに関しては個別の前提条件はありません。

[使用するコンポーネント](#)

このドキュメントの内容は、特定のソフトウェアやハードウェアのバージョンに限定されるものではありません。

[トラブルシューティング フローチャート](#)



関連情報

- [T1 レイヤ 1 トラブルシューティング](#)
- [T1 アラームのトラブルシューティング](#)
- [T1 エラーイベントのトラブルシューティング](#)
- [T1 PRI に関するトラブルシューティング](#)
- [Hard Plug のループバック テスト](#)
- [テクニカルサポート - Cisco Systems](#)