

Cisco IPCC Express のスクリプトをデバッグする場合の RMI エラー

内容

[概要](#)

[前提条件](#)

[要件](#)

[使用するコンポーネント](#)

[表記法](#)

[問題](#)

[解決方法](#)

[関連情報](#)

概要

このドキュメントでは、Cisco IP Contact Center (IPCC) Express 環境で Cisco Customer Response Application (CRA) Editor のスクリプトをデバッグする際の「Connection refused to host:[localhost:1099]; nested exception is: java.net.ConnectException: Connection refused (ホストへの接続が拒否されました:[localhost:1099]; ネストされた例外: java.net.ConnectException: 接続が拒否されました)」という Remote Method Invocation (RMI) のエラーメッセージについて説明します。また、回避策についても説明します。

前提条件

要件

次の項目に関する知識があることが推奨されます。

- Cisco CallManager
- Cisco IPCC Express

使用するコンポーネント

このドキュメントの情報は、次のソフトウェアとハードウェアのバージョンに基づいています。

- Cisco IPCC Express 3.0.x および 3.1.x
- Cisco CRA Editor 3.0.x および 3.1.x

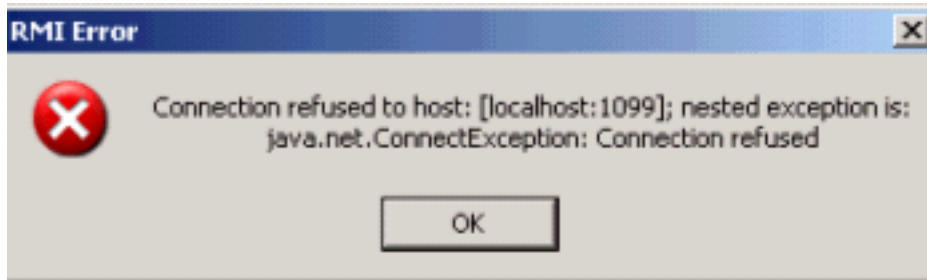
このドキュメントの情報は、特定のラボ環境にあるデバイスに基づいて作成されました。このドキュメントで使用するすべてのデバイスは、初期 (デフォルト) 設定の状態から起動しています。対象のネットワークが実稼働中である場合には、どのようなコマンドについても、その潜在的な影響について確実に理解しておく必要があります。

表記法

ドキュメント表記の詳細は、『[シスコ テクニカル ティップスの表記法](#)』を参照してください。

問題

Cisco CRA Editor でスクリプトのデバッグを試みると、次に示す [RMI Error] ポップアップ ウィンドウが**表示されます**。



解決方法

このエラー メッセージが表示される場合、リモート クライアント デスクトップから Cisco CallManager サーバに対して名前を指定して実行した **ping が失敗します**。これは、クライアント デスクトップが Cisco CallManager の名前を解決できないことを示します。この問題を解決するには、クライアントデスクトップのc:\Winnt\system32\ccnディレクトリにあるccndir.iniファイルを**確認または変更**ことができます。ここに示すように、LDAPURL プロパティに Cisco CallManager IP アドレスを使用します。

```
ccndir.ini - Notepad
File Edit Format Help
# USERINFOBASE for profiles
USERINFOBASE "ou=user_info, ou=CCN, o=cisco.com"*****
# SYSTEM PROFILEBASE for profiles
SYSTEMPROFILEBASE "ou=systemProfile, ou=CCN, o=cisco.com"*****
# Directory Server URL
LDAPURL "ldap://dalccm1pub:8404,ldap://dalccm1sub:8404,ldap://dalccm1sub2:8404"*****
```

以下に示すように、ccndir.ini CRA Editor CRA Editor

```
ccndir.ini - Notepad
File Edit Format Help
# USERINFOBASE for profiles
USERINFOBASE "ou=user_info, ou=CCN, o=cisco.com"*****
# SYSTEM PROFILEBASE for profiles
SYSTEMPROFILEBASE "ou=systemProfile, ou=CCN, o=cisco.com"*****
# Directory Server URL
LDAPURL "ldap://10.10.10.10:8404,ldap://10.10.10.11:8404,ldap://10.10.10.12:8404"*****
```

関連情報

- [テクニカルサポート - Cisco Systems](#)