

Sx350シリーズフルマネージドスイッチについて



概要

Cisco Sx350シリーズフルマネージドスイッチは、ファストイーサネット(FE)/ギガビットイーサネット(GE)およびSmall Form-Factor Pluggable(SFP)2コンボ+ PoEポートを特定のモデルに提供するスタンドアロンスイッチです。このスイッチには、キャリアイーサネットおよびSmall-Medium Enterprise(SME)アプリケーション向けの新しい世代の高度に統合されたパケットプロセッサが搭載されており、フルワイヤスピードのパフォーマンスを実現します。

Webベースのユーティリティを使用すると、ネットワークを効率的に導入および管理できます。設定とトラブルシューティングは、Cisco Discovery Protocol(CDP)、FindIT、Cisco Smartportsなどの使いやすいツールを使用して簡単に行えます。これにより、ネットワークは接続されているすべてのシスコデバイスを自動的に検出して設定できます。

この記事では、Sx350シリーズフルマネージドスイッチの機能を紹介します。

製品機能

- リンクフラップ防止
 - 自動検出100Mまたは1000MのSmall SFPモジュールをサポートし、正しい速度を自動設定します。
- SFPポートの速度は手動で設定可能
- USBポートを使用して、次の操作を実行できます。
- コンフィギュレーションファイルのバックアップ
- 新しいイメージまたはコンフィギュレーションファイルのロード
- Quality of Service (QoS)
- 出力ポリシー
- 出力アクセスコントロールリスト(ACL)
- 2レート3色(2R3C)
- ポートモニタ/スイッチドポートアナライザ(SPAN)
- 7セッションSPAN
- ポリシーベースのフローミラーリング

- スイッチ管理
- コマンドラインインターフェイス(CLI)出力修飾子
- Bonjour IPv6サポート
 - Webベースのユーティリティ
- 検索
- ウィザード : ACL
- 保存アイコン
- Syslogポップアップ
- Show tech-support
 - トラフィックモニタリング
- カウンタ履歴/カウンタのグラフ
- sFlow v5
 - PHY
- 88E1680 – 統合8進数10/100/1000 Mbps Energy Efficient Ethernet Transceiver
- 88E3680 – 統合8進数10/100 Mbps Energy Efficient Ethernet トランシーバ
- 88E1543 – コンボポートのサポート
 - DRAM:512 MB(DDR3)
 - フラッシュ – 256 MB NANDフラッシュ
 - プロトコルベースの仮想ローカルエリアネットワーク(VLAN)
 - IPサブネットベースのVLAN
 - ログ集約はデフォルトで無効
 - PDポートのサポート
 - 新しいPoEチップセットにより、デバイスを電源クライアントとして機能させ、特定の消費電力を要求できます
- ネットワークASIC(AC3)に組み込まれたPoEコントローラにより、ネットワークASICとPoEチップ間の通信速度を高速化
- 1つのRJ45インターフェイスと1つのMini-GBIC(SFP)インターフェイスで構成される2つのコンボポート
 - 残りのポートはPSEです。af/at
 - デバイス管理およびデバッグ用のコンソール/ターミナルポート(RJ45)
- 8データビットの非同期データ
- ワンストップビット
- パリティなし
- デフォルトのボーレートは115200 bps
 - USB 2.0ポートのサポート
- 読み取り/書き込み用のFAT32
- 読み取り専用のNTFS
- Power over Ethernet(PoE))スイッチ
 - SF350-48P 48ポート10/100マネージドスイッチ
- 48 FE + 4 GE (2 SFP + 2コンボ)

- 48 FEポート上のAT/AF PoE/Power Sourcing Equipment(PSE)

- PoEバジェット375 W

- **SF350-48MP 48ポート10/100マネージドスイッチ**

- 48 FE + 4 GE (2 SFP + 2コンボ)

- 48 FEポート上のAT/AF PoE

- PoEバジェット740 W

- **SG350-28P - 28ポート ギガビットPoE マネージドスイッチ**

- 24 GE + 4 GE (2 SFP + 2コンボ)

- 24 GEポートのAT/AF PoE

- PoEバジェット185 W

- **SG350-28MP- 28ポート ギガビット PoE マネージドスイッチ**

- 24 GE + 4 GE (2 SFP + 2コンボ)

- 24 GEポートのAT/AF PoE

- PoEバジェット375 W

- **SG350-10P - 10ポート ギガビット マネージドスイッチ**

- 8 GE + 2 GE (2コンボ)

- 8 GEでのAT/AF PoE(PSE)

- バジェット62W + 2つの受電デバイス(PD)ポート

- **SG350-10MP 10ポート ギガビット マネージドスイッチ**

- 8 GE + 2 GE (2コンボ)

- 8 GEでのAT/AF PoE(PSE)

- 予算124 W + PDポートX 2

- **SG355-10P 10ポート ギガビット マネージドスイッチ**

- 8 GE + 2 GE (2コンボ)

- 8 GEでのAT/AF PoE(PSE)

- バジェット62W + 2個のPDポート

非PoEスイッチ

- **SG350-10 10ポートギガビットマネージドスイッチ**

- 8 GE + 2 GE (2コンボ)

- 1 PDポートAT/AF

- **SG350-28 28ポートギガビットマネージドスイッチ**

- 24 GE + 4 GE (2 SFP + 2コンボ)

- SF350-48 48ポートギガビットマネージドスイッチ

- 48 FE + 4 GE (2 SFP + 2コンボ)

注：Sx350シリーズフルマネージドスイッチの製品とハードウェアの仕様の詳細については、[ここをクリックしてください](#)。

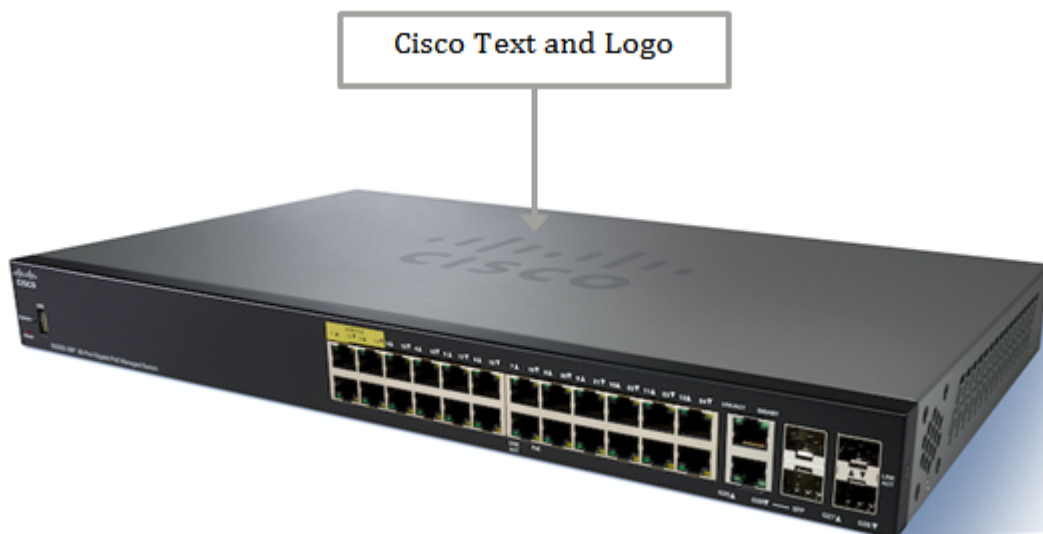
製品ビュー

注：スイッチの実際の外観は、デバイスの正確なモデルによって異なります。次の画像は、

SG350-28Pから取得したものです。

上面図

デバイスの上部にシスコのテキストとロゴが表示されます。



正面図

デバイスの前面パネルには、システムLED、リセットボタン、およびすべてのポートが表示されます。具体的には、これらのポートは、USBポート、LEDインジケータ付きRJ45ポート、およびSFPポートです。ポート数とLEDインジケータの可用性は、スイッチの正確なモデルによって異なります。



背面

電源ポートとコンソールポートは、デバイスの背面にあります。コンソールポートは、付属のコンソールケーブルを使用して、スイッチをコンピュータのシリアルポートに接続します。



パッケージの内容

注：以下の項目の実際の外観は、デバイスの正確なモデルによって異なります。



- a) Sx350シリーズマネージドスイッチ
- b)電源コード
- c)コンソールケーブル
- d)クイックスタートガイド

最小要件

- PoEをサポートするルータ、PoEインジェクタ、またはAC電源アダプタ
- カテゴリ5イーサネットネットワークケーブル
- TCP/IP、ネットワークアダプタ、およびオペレーティングシステム (Microsoft Windows、Linux、Mac OS Xなど) がネットワーク内の各コンピュータにインストールされている
- Mozilla Firefox 20以降などのWebベースの設定用のJava対応Webブラウザ。Google Chrome 23以降Safari 5.1以降

技術詳細

リセットボタンをデフォルト設定にリセットします	N/A	N/A
ファクトリリセット管理	N/A	N/A
システムカラーLED	システム	<p>緑</p> <ul style="list-style-type: none"> • オフ – システムオフ • ソリッド – システムがオンで準備完了 • 点滅 – システムのセルフテストまたはファクトリイメージの取得 <p>オレンジ</p> <ul style="list-style-type: none"> • 点滅：ハードウェアの検出に失敗し
リンク/アクションと速度	左LEDリンク/アクティブ	<p>緑</p> <ul style="list-style-type: none"> • OFF – リンクが検出されません • ON – リンクが検出されました • 点滅 – Rx/Txデータ
	右LED速度	<p>緑</p> <ul style="list-style-type: none"> • OFF:10Mリンクが検出されたか、リ

		<p>ありません</p> <ul style="list-style-type: none"> ソリッド：100Mリンクが検出され
リンク/アクションと速度	左LED LINK/ACT	<p>緑</p> <ul style="list-style-type: none"> OFF – リンクが検出されません ON – リンクが検出されました 点滅 – Rx/Txデータ
	右LED速度	<p>緑</p> <ul style="list-style-type: none"> オフ：10 M/100 Mリンクが検出され リンクがありません ソリッド：1000Mリンクが検出され
リンク/アクティブおよびPoE	左LED LINK/ACT	<p>緑</p> <ul style="list-style-type: none"> OFF – リンクが検出されません ON – リンクが検出されました 点滅 – Rx/Txデータ
	右LED PoE	<p>オレンジ</p> <ul style="list-style-type: none"> OFF - PDが検出されませんでした 固体 – 802.3af/at PDが検出されまし 点滅 – ネゴシエーション
リンク/アクションと速度 ポートはRJ45と共有	左LED LINK/ACT	<p>緑</p> <ul style="list-style-type: none"> OFF – リンクが検出されません ON – リンクが検出されました 点滅 – Rx/Txデータ
	右LED速度	<p>緑</p> <ul style="list-style-type: none"> オフ：10 M/100 Mリンクが検出され リンクがありません ソリッド：1000Mリンクが検出され
SFP mini-GBICポート	左LED LINK/ACT	<p>緑</p> <ul style="list-style-type: none"> OFF – リンクが検出されません ON – リンクが検出されました 点滅 – Rx/Txデータ
	右LED LINK/ACT	<p>緑</p> <ul style="list-style-type: none"> OFF – リンクが検出されません ON – リンクが検出されました 点滅 – Rx/Txデータ

関連コンテンツ

[アクセスコントロールリスト\(ACL\)コンフィギュレーションウィザードを使用した、Sx350シリーズマネージドスイッチでのACLの設定](#)

[スタートアップウィザードを使用したスイッチの初期設定](#)