

RV130およびRV130W多機能VPNルータのドングルサポート

目的

Cisco RV130 VPNルータおよびRV130W Wireless-N多機能VPNルータは、小規模なホームオフィスやリモートロケーションからインターネットへのシンプルで手頃な価格のセキュアなビジネスクラスの接続を提供します。これらのスイッチには、3Gおよび4Gワイドエリアネットワーク(WAN)接続を可能にするユニバーサルシリアルバス(USB)ポートが装備されており、リモートロケーションや一時的な接続に最適です。

この記事では、RV130およびRV130Wでサポートされる3Gおよび4G USBドングルと、特定の3Gまたは4Gドングルが動作しない場合に従う必要があるトラブルシューティング手順を示します。

該当するデバイス

- RV130
- RV130W

[Software Version]

- 1.0.3.28

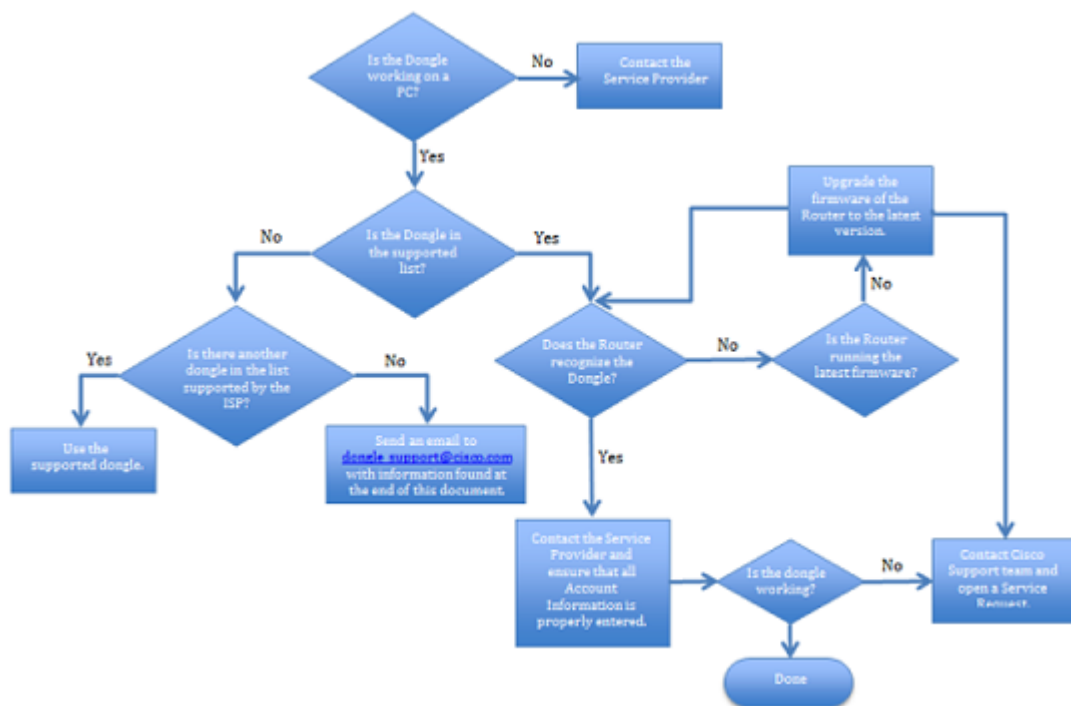
サポートされる3Gおよび4G USBドングル

すべてのRVシリーズルータでサポートされているドングルの最新リストを表示するには、[ここ](#)をクリックしてください。

注：世界のさまざまな地域のサービスプロバイダーによってアドバタイズされている現在の3Gおよび4Gドングルのほとんどに対応しようとしていますが、すべての3Gおよび4G USBドングルをサポートすることはできません。お客様の地域でサポートされているドングルがリストにない場合は、[シスコサポートチーム](#)にお問い合わせください。

3Gおよび4G USBドングル接続のトラブルシューティング

特定の3Gまたは4G USBドングルがCisco RV130またはRV130Wルータで動作しない場合は、次の手順に従って接続をトラブルシューティングします。詳細については、シスコサポートチームにお問い合わせください。



シスコにサポートを依頼する前に、次の情報を収集してください。

- RV130またはRV130Wシリアル番号
- 3Gまたは4G USB Dongleモデル
- 3Gまたは4G USB Dongleメーカー
- 3Gまたは4G USB Dongleファームウェアまたはドライババージョン
- サポートされるテクノロジー(3G/4G)
- サービスプロバイダー
- Country
- IPアドレスモード：ダイナミックホストコンフィギュレーションプロトコル(DHCP)またはポイントツーポイントプロトコル(PPP)
- インターネットサービスプロトコル(ISP)クレデンシャル：3Gまたは4Gサービスにアクセスするためのダイヤル番号、アクセスポイント名(APN)、ユーザ名、およびパスワード。

よく寄せられる質問 (FAQ)

1. ルータで認識されない既存の3G/4G USB Dongleがある。どうすればよいでしょうか。

RV130およびRV130Wルータの3G/4G USB Dongleのサポートマトリックスを参照して、ご使用のUSB Dongleがサポート対象リストに含まれているかどうかを確認してください。そうでない場合は、ISPがサポートしている代替USB Dongleをリストから探します。

2. ルータが3G/4G USB Dongleを認識しましたが、IPアドレスが取得できません。どうすればよいでしょうか。

ISP関連のすべてのクレデンシャル(ダイヤル番号、APN、ユーザ名、およびパスワード)がルータに正しく入力されていることを確認します。また、使用している3Gまたは4G USB Dongleがサポートされ、プロビジョニングされていることをISPに確認してください。

3. My 3G/4G USB dongle is not on the supported list. どうすればよいでしょうか。

ISPがサポートしている代替3G/4G USB Dongleがリストにある場合は、そのUSB Dongleを使用できます。そうでない場合は、dongle_support@cisco.comに電子メールを送信します。リソー

スが許せば、シスコは今後のファームウェアリリースで3Gまたは4G dongleのサポートを試みます。

4. サポート対象リストに3G/4G USB dongleがあります。どのサービスプロバイダーでも使用できますか。

ルーターが3Gまたは4G USB dongleを認識する場合がありますが、USB dongleを介したインターネット接続は、3Gまたは4G USB dongleのISPサポートに依存します。RV130またはRV130Wルーターで使用する前に、3Gまたは4G USB dongleがサポートされているかどうかをISPに確認する必要があります。

5. サポート対象リストに含まれているものの、ルーターで認識されない3G/4G USB dongleがあります。どうすればよいでしょうか。

3Gまたは4G USB dongleは、通常、USB dongleの特定のドライババージョンでサポートされています。dongleのドライババージョンがルーターでサポートされているものと異なる場合、3Gまたは4G dongleがRV130またはRV130Wルーターで動作する場合と動作しない場合があります。問題をシスコサポートチームに報告します。

翻訳について

シスコは世界中のユーザにそれぞれの言語でサポート コンテンツを提供するために、機械と人による翻訳を組み合わせて、本ドキュメントを翻訳しています。ただし、最高度の機械翻訳であっても、専門家による翻訳のような正確性は確保されません。シスコは、これら翻訳の正確性について法的責任を負いません。原典である英語版（リンクからアクセス可能）もあわせて参照することを推奨します。