

RV215Wのセットアップウィザード

目的

セットアップウィザードを使用すると、ネットワーク管理者はRV215Wの基本設定をすばやく便利に設定できます。この記事では、RV215Wのセットアップウィザードの設定方法について説明します。

該当するデバイス

- ・ RV215W

[Software Version]

- ・1.1.0.5

高度なVPNセットアップ

DHCPを使用したWANの設定

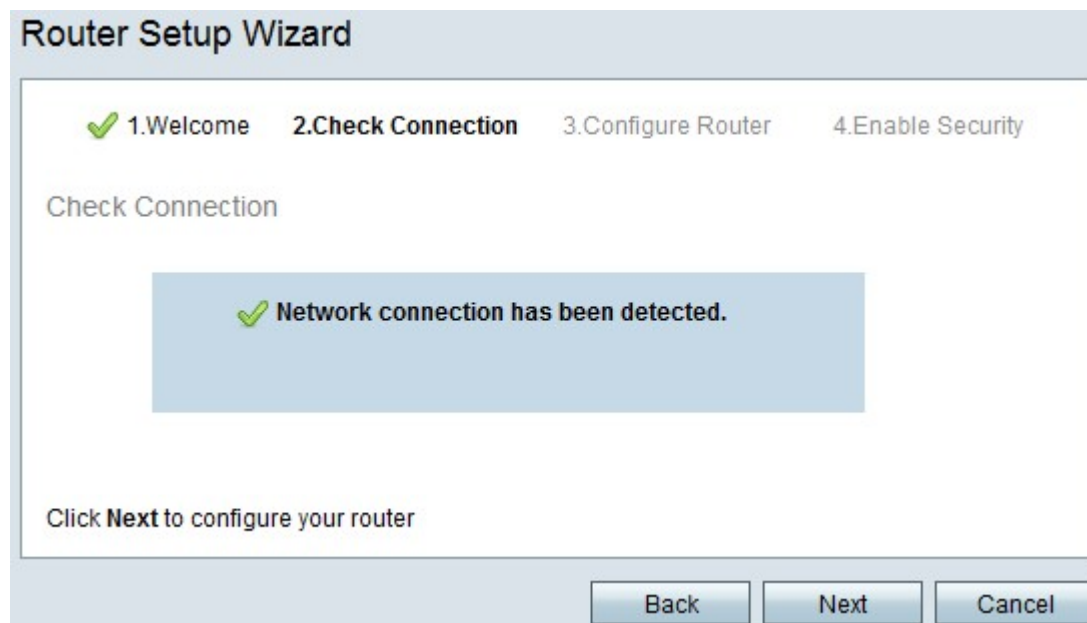
ダイナミックホストコンフィギュレーションプロトコル(DHCP)を使用すると、ルータをインターネットに自動的に接続できます。インターネットサービスプロバイダー(ISP)は、DHCPを使用してルータの設定を行います。ISPがインターネット接続にDHCPを使用している場合は、この手順を実行します。

ステップ1:Web構成ユーティリティにログインし、[Administration] > [Setup Wizard]を選択します。[セットアップウィザード]ページが開きます。

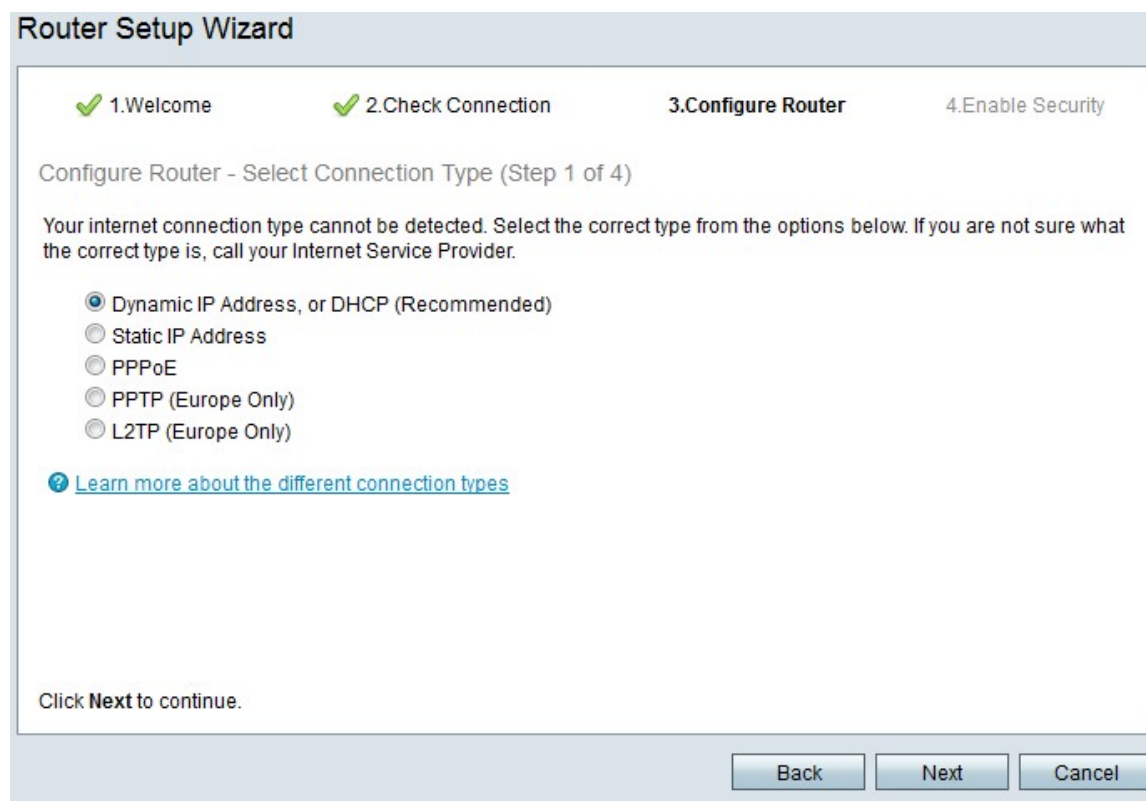


ステップ2：ログイン後にセットアップウィザードが表示されないようにするには、[起動時に表示しない]チェックボックスをオンにします。

ステップ3：[Next] をクリックします。



ステップ4:RV215Wはインターネット接続をチェックします。完了したら、[次へ]をクリックします。



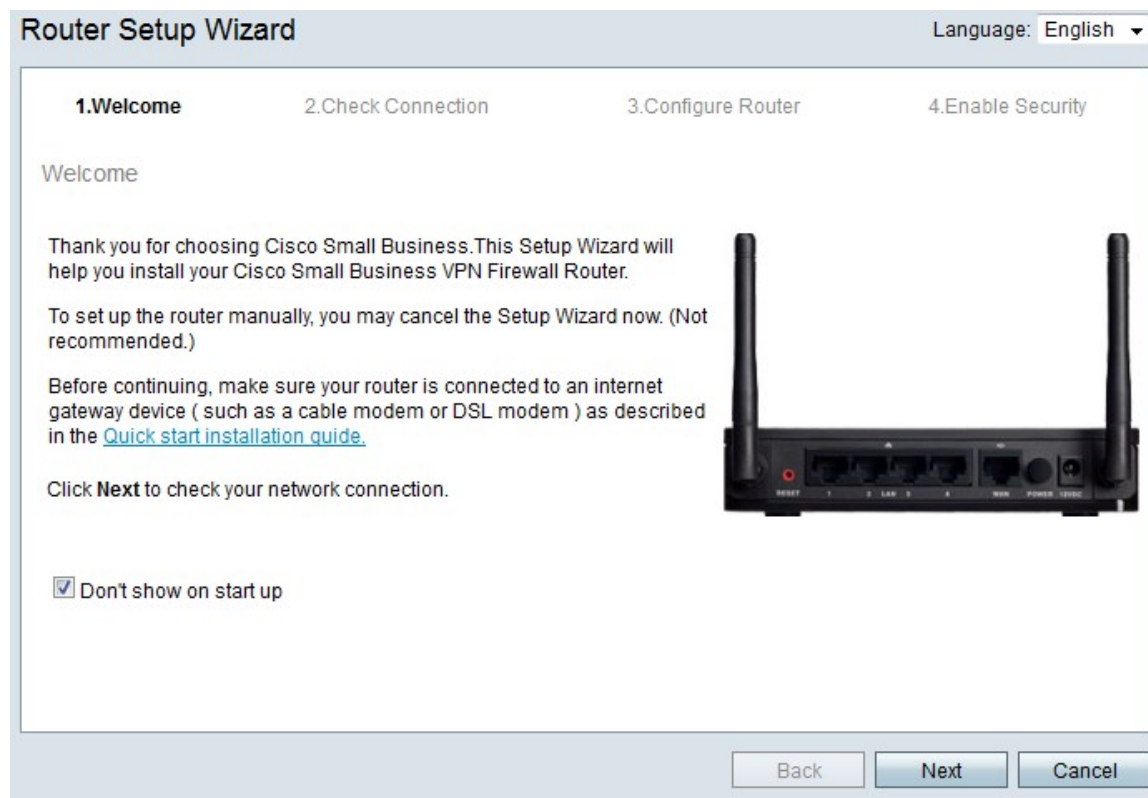
ステップ5:[Dynamic IP Address or DHCP (Recommended)]オプションボタンをクリックします

ステップ6：[Next] をクリックします。

スタティックIPアドレスを使用したWANの設定

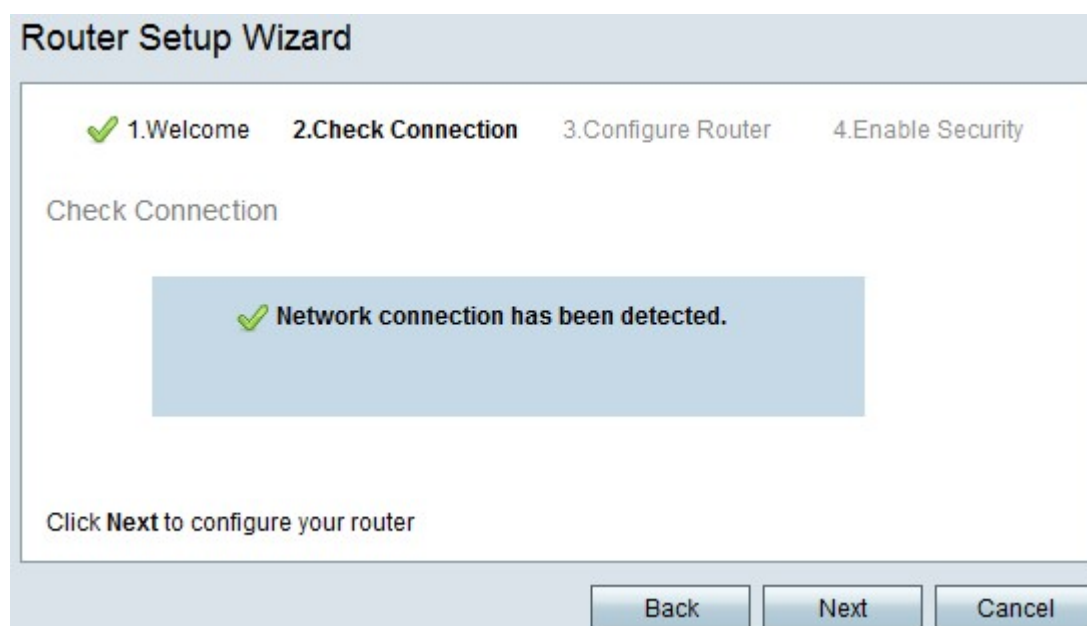
スタティックIPアドレスは、変更されないアドレスです。これらは通常、ISPから購入する必要があります。ISPがインターネット接続にスタティックIPアドレスを使用する場合は、この手順を実行します。この手順では、セットアップウィザードを使用してスタティックIP WAN接続を設定する方法について説明します。

ステップ1: Web構成ユーティリティにログインし、[Administration] > [Setup Wizard]を選択します。[セットアップウィザード]ページが開きます。



ステップ2: ログイン後にセットアップウィザードが表示されないようにするには、[起動時に表示しない]チェックボックスをオンにします。

ステップ3: [Next] をクリックします。



ステップ4: RV215Wはインターネット接続をチェックします。完了したら、[次へ]をクリックします。

Router Setup Wizard

1. Welcome
 2. Check Connection
 3. Configure Router
 4. Enable Security

Configure Router - Select Connection Type (Step 1 of 4)

Your internet connection type cannot be detected. Select the correct type from the options below. If you are not sure what the correct type is, call your Internet Service Provider.

Dynamic IP Address, or DHCP (Recommended)
 Static IP Address
 PPPoE
 PPTP (Europe Only)
 L2TP (Europe Only)

[Learn more about the different connection types](#)

Click **Next** to continue.

Back Next Cancel

ステップ5:[Static IP]ラジオボタンをクリックします。

ステップ 6 : [Next] をクリックします。

Router Setup Wizard

1. Welcome
 2. Check Connection
 3. Configure Router
 4. Enable Security

Configure Router - Settings for your Static Account (Step 2 of 4)

To set up your connection to the Internet, enter the following information.

Static IP Address	209	165	200	226
Subnet Mask	255	255	255	224
Gateway IP	209	165	200	225
DNS	209	165	200	227
Secondary DNS (optional)	209	165	200	228

These details are typically included in the welcome letter you received from your ISP. If you do not have this information, contact your ISP.

Click **Next** to continue.

Back Next Cancel

ステップ7:[Static IP Address]フィールドに、WANインターフェイスのスタティックIPアドレスを入力します。

ステップ8:[Subnet Mask]フィールドに、スタティックWANインターフェイスアドレスのサブネットマスクを入力します。

ステップ9:[Gateway IP]フィールドに、WANインターフェイスがインターネットへの接続に使用するゲートウェイのIPアドレスを入力します。

ステップ10:[DNS]フィールドに、プライマリのドメインネームシステム(DNS)サーバのIPアドレスを入力します。DNSサーバは、ネットワークデバイスが使用するIPアドレスにドメイン名をマッピングします。

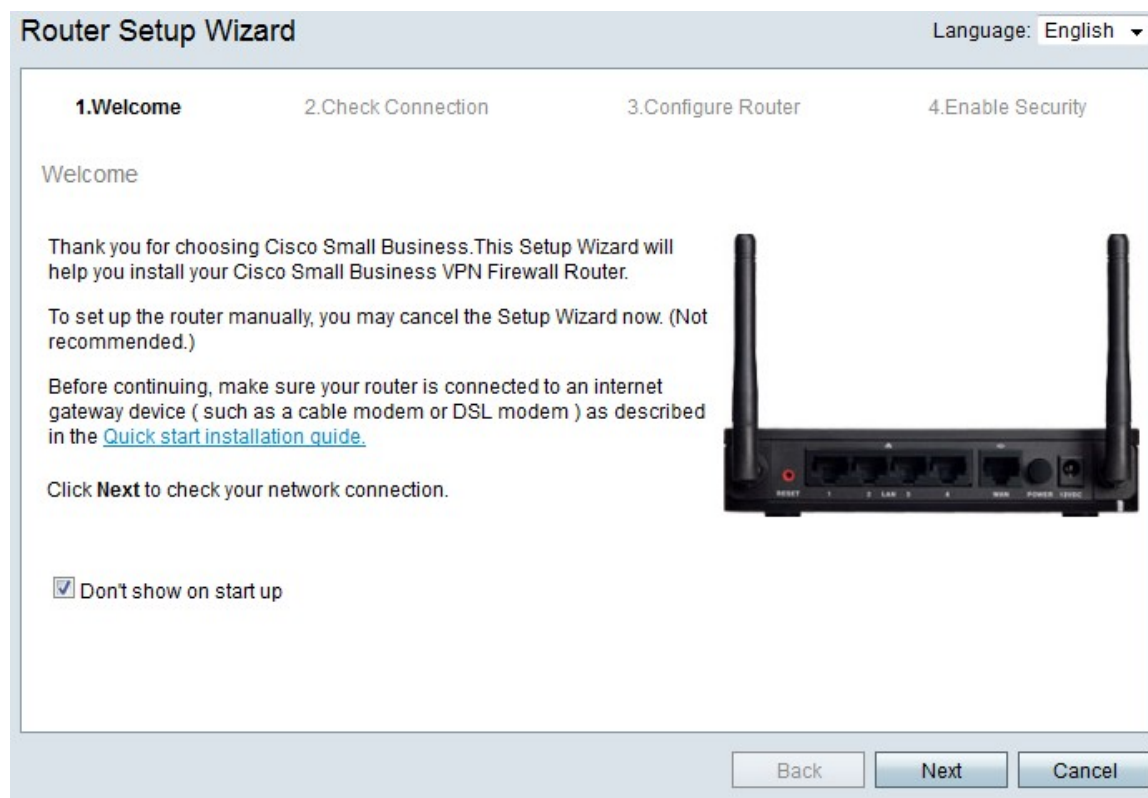
ステップ11: (オプション) [セカンダリDNS (オプション) (Secondary DNS (Optional))]フィールドに、セカンダリのドメインネームシステム(DNS)サーバのIPアドレスを入力します。

ステップ 12 : [Next] をクリックします。

PPPoEを使用したWANの設定

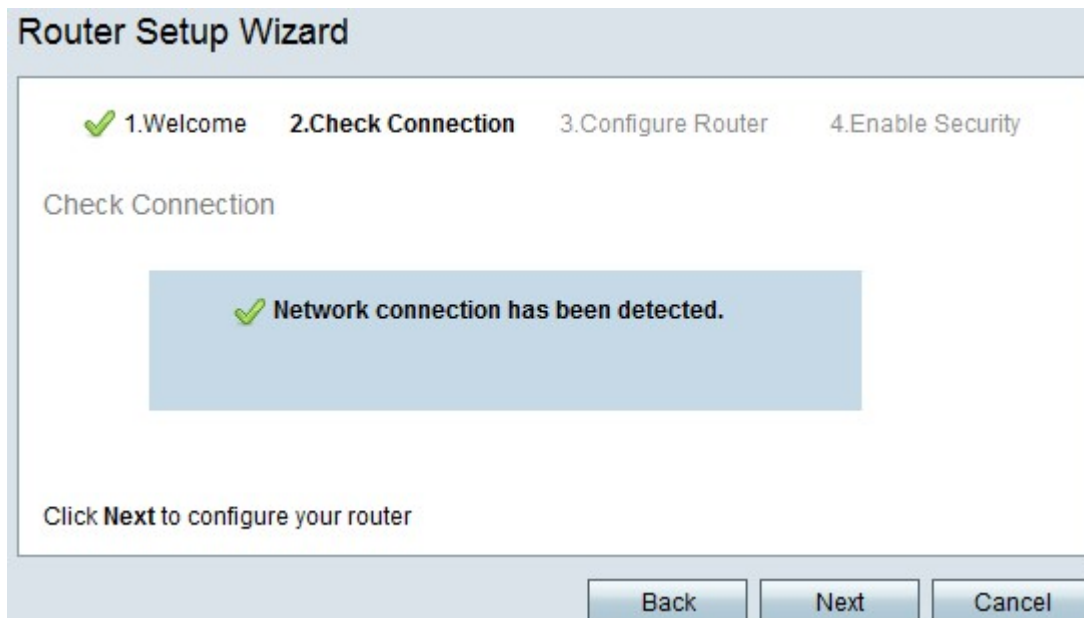
Point-to-Point Protocol over Ethernet(PPPoE)は、単純なユーザ名とパスワードを使用して、ISPのインターネット接続にアクセスします。ISPがインターネット接続にPPPoEを使用している場合は、この手順を実行します。この手順では、PPPoEの設定値を設定する方法について説明します。

ステップ1:Web構成ユーティリティにログインし、[Administration] > [Setup Wizard]を選択します。[セットアップウィザード]ページが開きます。

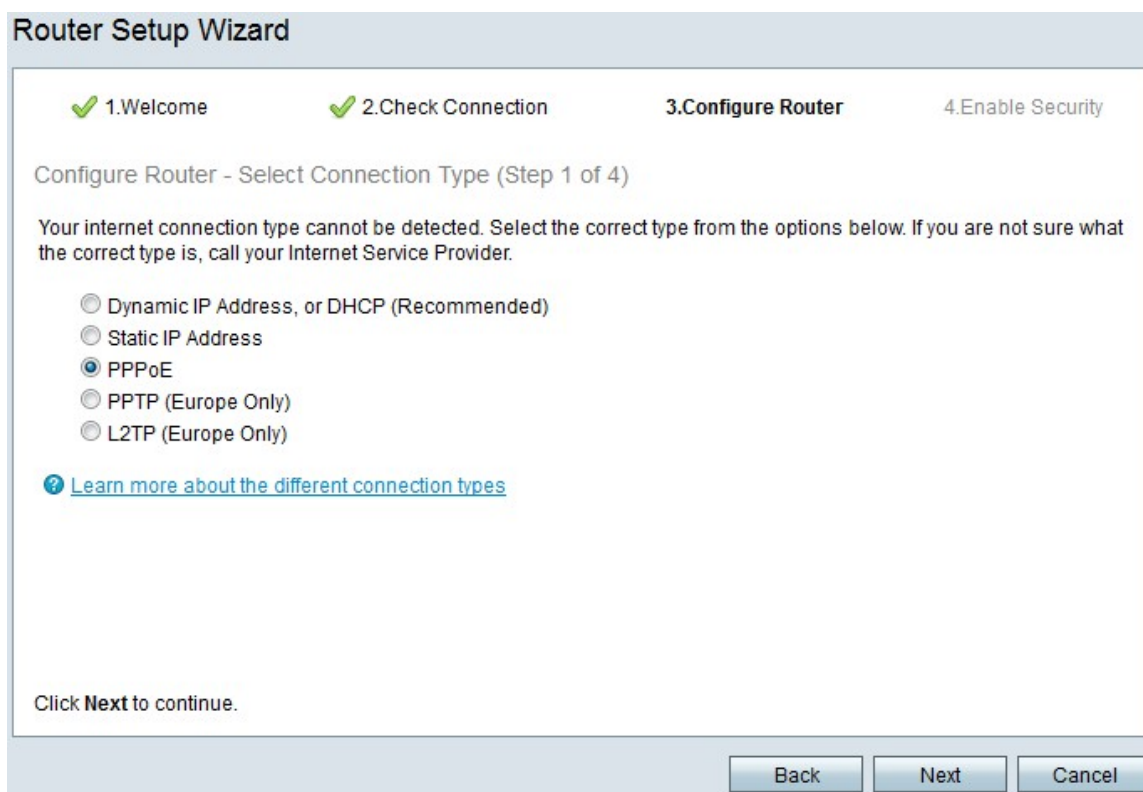


ステップ2 : ログイン後にセットアップウィザードが表示されないようにするには、[起動時に表示しない]チェックボックスをオンにします。

ステップ 3 : [Next] をクリックします。



ステップ4:RV215Wはインターネット接続をチェックします。完了したら、[次へ]をクリックします。



ステップ5:[PPPoE]オプションボタンをクリックします。

ステップ 6 : [Next] をクリックします。

Router Setup Wizard

✓ 1. Welcome ✓ 2. Check Connection **3. Configure Router** 4. Enable Security

Configure Router - Settings for your PPPoE Account (Step 2 of 4)

Enter the settings provided by your Internet Service Provider. Cisco Setup Wizard will configure the router with your account settings, so the router can automatically connect to the Internet for you. You will not longer need to manually enter your PPPoE details in order to connect.

Your account name is usually of the form name@ISPname.net.

Account Name user@exampleISP.net
Password ●●●●●●●●
Confirm Password ●●●●●●●●

Click **Next** to continue.

Back Next Cancel

ステップ7:[Account Name]フィールドに、ISPに登録されているアカウント名を入力します。

ステップ8:[Password]フィールドに、PPPoEアカウントのパスワードを入力します。

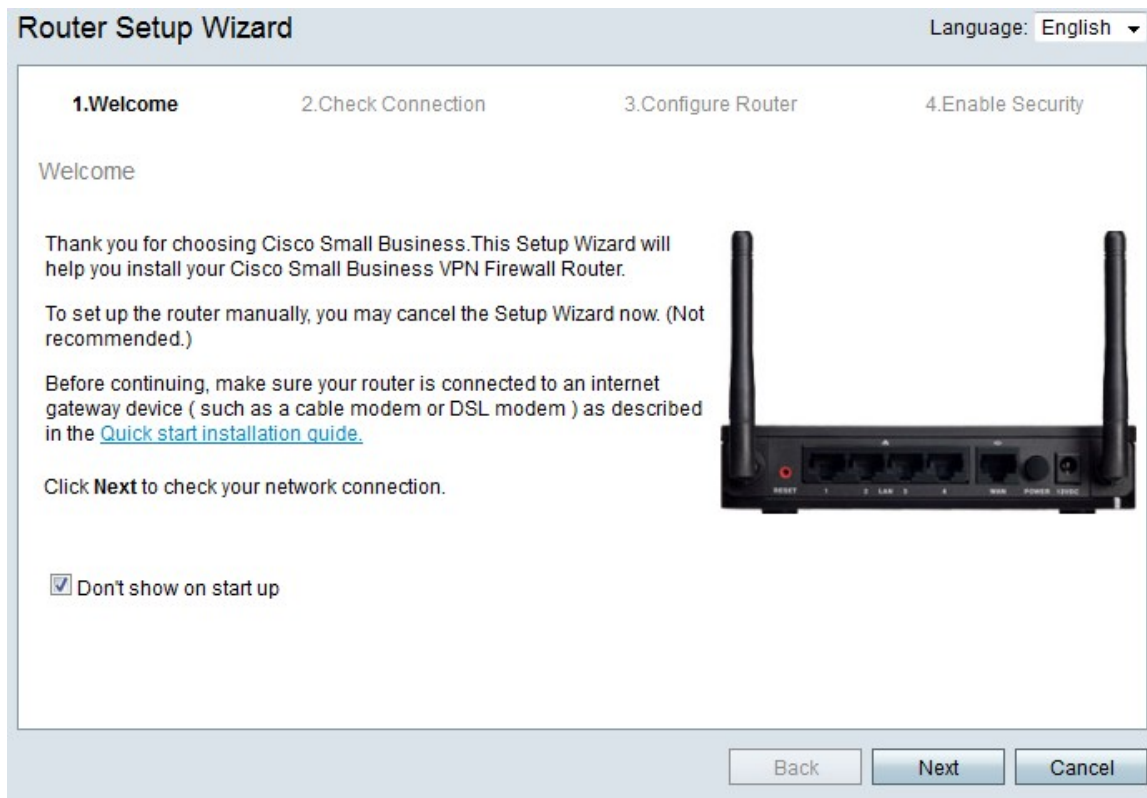
ステップ9:[Confirm Password (パスワードの確認)]フィールドで、パスワードを再入力します。

ステップ 10 : [Next] をクリックします。

PPTPを使用したWANの設定

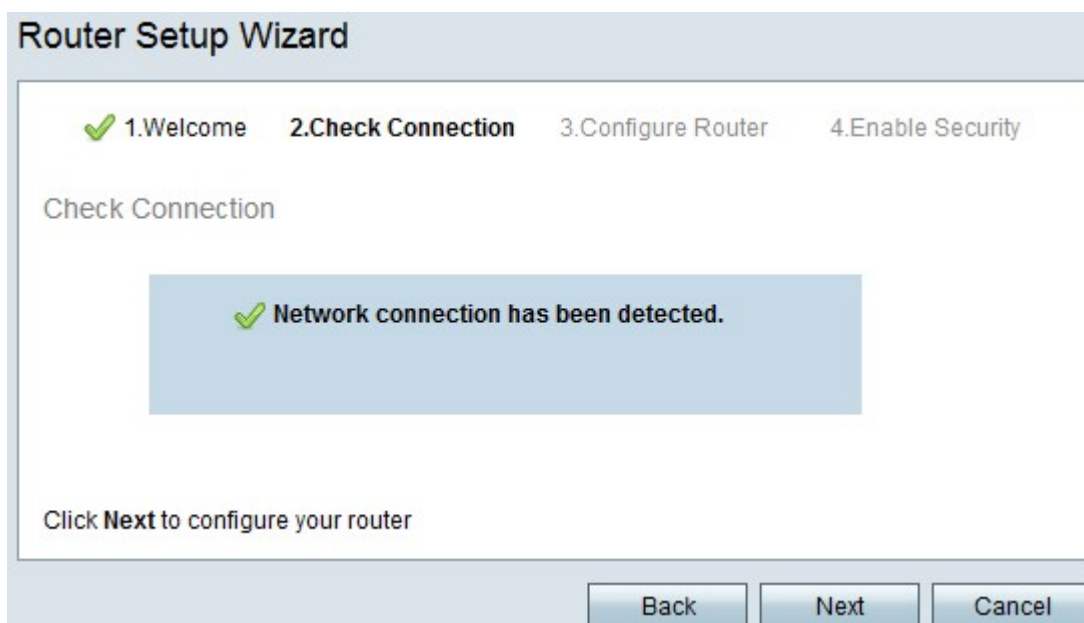
Point-to-Point Tunneling Protocol(PPTP)は、スタティックIPアドレスとISPのアカウントの両方を使用してインターネットに接続します。ISPがインターネット接続にPPTP接続を使用する場合は、この手順を実行します。この手順では、PPTPの設定を行う方法について説明します。

ステップ1:Web構成ユーティリティにログインし、[Administration] > [Setup Wizard]を選択します。[セットアップウィザード]ページが開きます。



ステップ2：ログイン後にセットアップウィザードが表示されないようにするには、[起動時に表示しない]チェックボックスをオンにします。

ステップ3：[Next] をクリックします。



ステップ4:RV215Wはインターネット接続をチェックします。完了したら、[次へ]をクリックします。

Router Setup Wizard

1. Welcome 2. Check Connection **3. Configure Router** 4. Enable Security

Configure Router - Select Connection Type (Step 1 of 4)

Your internet connection type cannot be detected. Select the correct type from the options below. If you are not sure what the correct type is, call your Internet Service Provider.

- Dynamic IP Address, or DHCP (Recommended)
- Static IP Address
- PPPoE
- PPTP (Europe Only)
- L2TP (Europe Only)

[Learn more about the different connection types](#)

Click **Next** to continue.

Back Next Cancel

ステップ5:[PPTP (Europe Only)]オプションボタンをクリックします

ステップ6 : [Next] をクリックします。

Router Setup Wizard

1. Welcome 2. Check Connection **3. Configure Router** 4. Enable Security

Configure Router - Settings for your PPTP Account (Step 2 of 4)

Enter the settings provided by your Internet Service Provider. Cisco Setup Wizard will configure the router with your account settings, so the router can automatically connect to the Internet for you. You will not longer need to manually enter your PPTP details in order to connect.

Your account name is usually of the form name@ISPname.net.

Account Name	<input type="text" value="user@exampleISP.net"/>	Static IP Address	<input type="text" value="209"/> <input type="text" value="165"/> <input type="text" value="200"/> <input type="text" value="226"/>
Password	<input type="password" value="....."/>	Subnet Mask	<input type="text" value="255"/> <input type="text" value="255"/> <input type="text" value="255"/> <input type="text" value="224"/>
Confirm Password	<input type="password" value="....."/>	Gateway IP	<input type="text" value="209"/> <input type="text" value="165"/> <input type="text" value="200"/> <input type="text" value="225"/>
		Server IP Address	<input type="text" value="209"/> <input type="text" value="165"/> <input type="text" value="200"/> <input type="text" value="227"/>

Click **Next** to continue.

Back Next Cancel

ステップ7:[Account Name]フィールドに、ISPに登録されているアカウント名を入力します。

ステップ8:[Password]フィールドに、PPTPアカウントのパスワードを入力します。

ステップ9:[Confirm Password (パスワードの確認)]フィールドで、パスワードを再入力します。

ステップ10:[Static IP Address]フィールドに、WANインターフェイスのスタティックIPアドレスを入力します。

ステップ11:[Subnet Mask]フィールドに、スタティックWANインターフェイスアドレスのサブネットマスクを入力します。

ステップ12:[Gateway IP]フィールドに、WANインターフェイスがインターネットへの接続に使用するゲートウェイのIPアドレスを入力します。

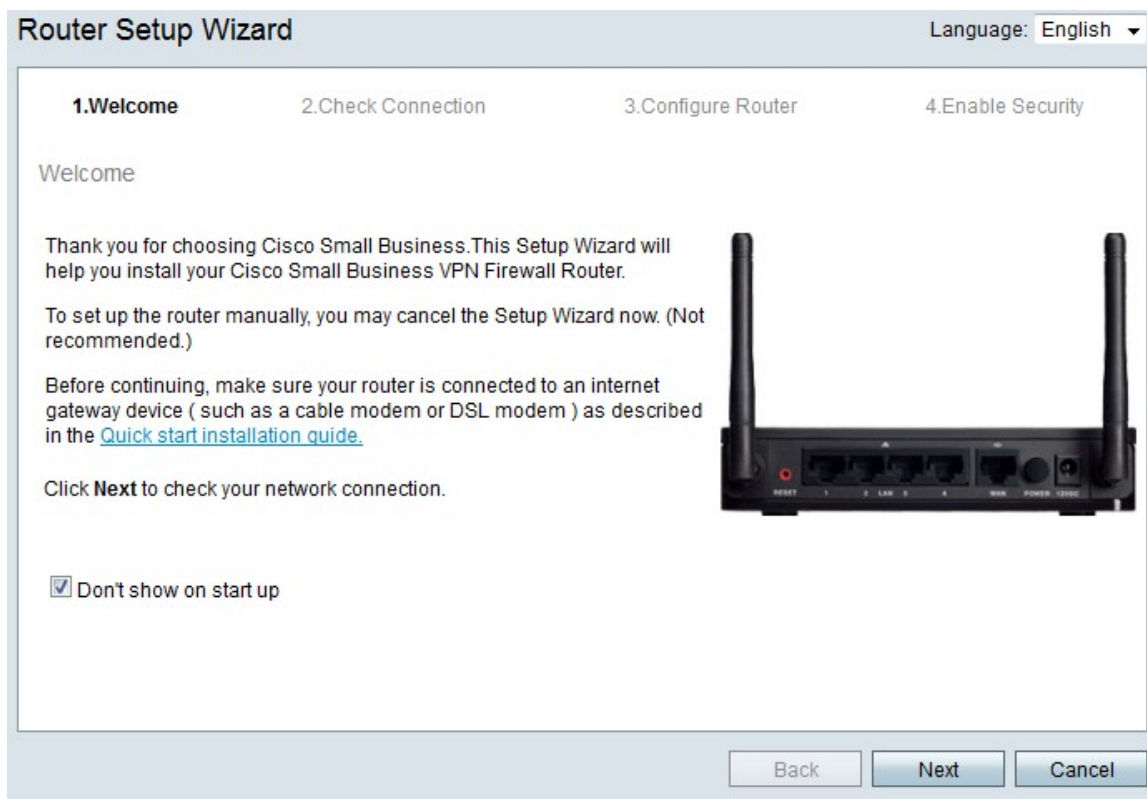
ステップ13:[Server]フィールドに、ISPのインターネットサーバのIPアドレスを入力します。

ステップ 14 : [Next] をクリックします。

L2TPによるWANの設定

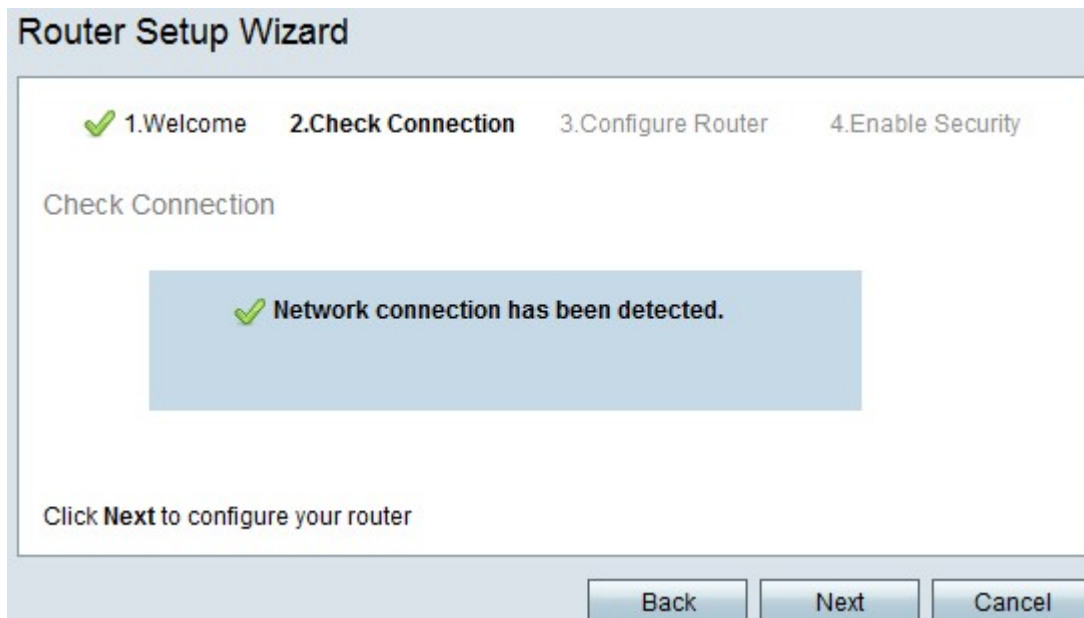
レイヤ2トンネリングプロトコル(L2TP)は、スタティックIPアドレスとISPとのアカウントの両方を使用してインターネットに接続します。ISPがインターネット接続にL2TP接続を使用している場合は、この手順を実行します。この手順では、L2TPの設定方法について説明します。

ステップ1:Web構成ユーティリティにログインし、[Administration] > [Setup Wizard]を選択します。[セットアップウィザード]ページが開きます。

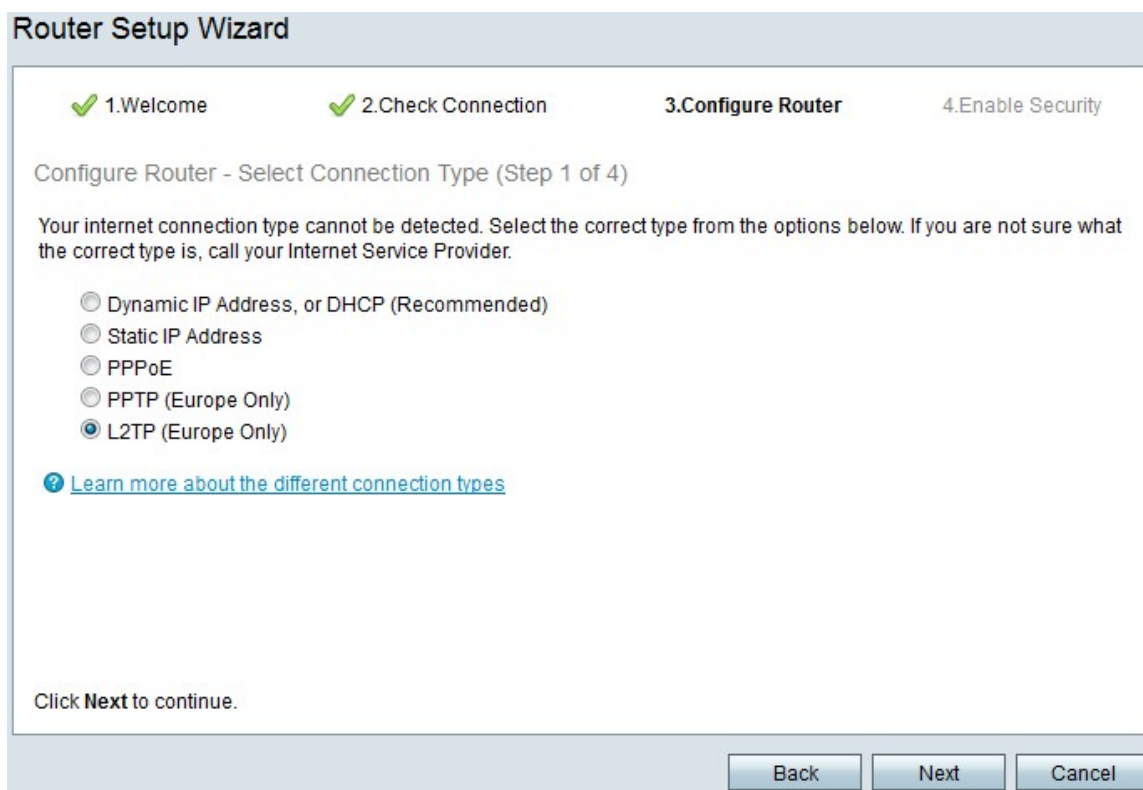


ステップ2 : ログイン後にセットアップウィザードが表示されないようにするには、[起動時に表示しない]チェックボックスをオンにします。

ステップ 3 : [Next] をクリックします。



ステップ4:RV215Wはインターネット接続をチェックします。完了したら、[次へ]をクリックします。



ステップ5:[L2TP (ヨーロッパのみ)]オプションボタンをクリックします

ステップ 6 : [Next] をクリックします。

Router Setup Wizard

✓ 1. Welcome ✓ 2. Check Connection **3. Configure Router** 4. Enable Security

Configure Router - Settings for your L2TP Account (Step 2 of 4)

Enter the settings provided by your Internet Service Provider. Cisco Setup Wizard will configure the router with your account settings, so the router can automatically connect to the Internet for you. You will not longer need to manually enter your L2TP details in order to connect.

Your account name is usually of the form name@ISPname.net.

Account Name	<input type="text" value="user@exampleISP.net"/>	Static IP Address	<input type="text" value="209"/>	<input type="text" value="165"/>	<input type="text" value="200"/>	<input type="text" value="226"/>
Password	<input type="password" value="••••••••"/>	Subnet Mask	<input type="text" value="255"/>	<input type="text" value="255"/>	<input type="text" value="255"/>	<input type="text" value="224"/>
Confirm Password	<input type="password" value="••••••••"/>	Gateway IP	<input type="text" value="209"/>	<input type="text" value="165"/>	<input type="text" value="200"/>	<input type="text" value="225"/>
		Server IP Address	<input type="text" value="209"/>	<input type="text" value="165"/>	<input type="text" value="200"/>	<input type="text" value="227"/>

Click **Next** to continue.

ステップ7:[Account Name]フィールドに、ISPに登録されているアカウント名を入力します。

ステップ8:[Password]フィールドに、L2TPアカウントのパスワードを入力します。

ステップ9:[Confirm Password (パスワードの確認)]フィールドで、パスワードを再入力します。

ステップ10:[Static IP Address]フィールドに、WANインターフェイスのスタティックIPアドレスを入力します。

ステップ11:[Subnet Mask]フィールドに、スタティックWANインターフェイスアドレスのサブネットマスクを入力します。

ステップ12:[Gateway IP]フィールドに、WANインターフェイスがインターネットへの接続に使用するゲートウェイのIPアドレスを入力します。

ステップ13:[Server]フィールドに、ISPのインターネットサーバのIPアドレスを入力します。

ステップ 14 : [Next] をクリックします。

最終設定

WANインターネット接続タイプを設定した後で、次の手順を実行します。この手順では、セットアップウィザードの最終設定を構成する方法について説明します。

Router Setup Wizard

✔ 1>Welcome ✔ 2.Check Connection **3.Configure Router** 4.Enable Security

Configure Router - Set System Date and Time (Step 3 of 4)

Enter the router's time zone, date and time.

Time Zone: (GMT-08:00) Pacific Time (USA & Canada) ▼

Enable Network Time Protocol synchronization

Set the date and time manually, or click [here](#) to import them from your computer

Year: 2012 ▼ Month: 10 ▼ Day: 31 ▼

Time: 03 ▼ : 27 ▼ PM ▼

Click **Next** to continue.

Back Next Cancel

ステップ1:[Time Zone]ドロップダウンリストから、RV215Wに適用するタイムゾーンを選択します。

ステップ2：次のいずれかのアクションを実行します。

- ・ Enable Network Time Protocol synchronization：このオプションボタンをクリックすると、インターネットリソースを使用してRV215Wの日付と時刻を設定できます。
- ・ 日付と時刻を手動で設定 – このオプションボタンをクリックすると、RV215Wの日付と時刻を手動で設定できます。
- ・ ここをクリックしてコンピュータからインポートします。このリンクをクリックすると、接続されているコンピュータの日付と時刻が自動的に設定されます。

ステップ3: (オプション) ステップ2で[日付と時刻を手動で設定する]を選択した場合は、[年]、[月]、[日]、[時刻]ドロップダウンリストから日付と時刻を選択します。

ステップ 4：[Next] をクリックします。

Router Setup Wizard

✓ 1. Welcome

✓ 2. Check Connection

3. Configure Router

4. Enable Security

Configure Router - Set Router MAC Address (Step 4 of 4)

Each device on your network has its own unique identifier called a MAC address. In most cases, you should choose 'Use Default Address.' If your ISP requires you to connect using a specific MAC address, you may change it here.

Choose a MAC Address to use.

Use Default Address (Recommended)

Use This Computer's Address

Use This Address:

Click **Submit** to configure your new Cisco router.

Back

Submit

Cancel

ステップ5：目的のMACアドレスのタイプに応じてオプションボタンをクリックします。

- ・ Use Default Address (推奨)：このオプションは、RV215WのデフォルトMACアドレスをRV215WのMACアドレスとして設定します。このオプションは、ほとんどの場合に使用する必要があります。
- ・ このコンピュータのアドレスを使用：このオプションは、接続されたコンピュータのMACアドレスをRV215WのMACアドレスとして設定します。
- ・ Use This Address：このオプションでは、使用するデバイスのMACアドレスを入力できます。ISPが特定のMACアドレスを持つRV215Wを必要とする場合は、このオプションを使用します

Router Setup Wizard

✔ 1>Welcome ✔ 2.Check Connection **3.Configure Router** 4.Enable Security

Configure Router - Set Router MAC Address (Step 4 of 4)

Each device on your network has its own unique identifier called a MAC address. In most cases, you should choose 'Use Default Address.' If your ISP requires you to connect using a specific MAC address, you may change it here.

Choose a MAC Address to use.

Use Default Address (Recommended)

Use This Computer's Address

Use This Address:

Click **Submit** to configure your new Cisco router.

ステップ6: (オプション) ステップ5で[Use This Address (このアドレスを使用)]を選択した場合は、隣接するテキスト入力フィールドにMACアドレスを入力して[Use This Address (このアドレスを使用)]を選択します。

ステップ7 : [Submit] をクリックします。

Router Setup Wizard

✔ 1>Welcome ✔ 2.Check Connection **3.Configure Router** 4.Enable Security

Configure Router - Update Router Settings

✔ Successfully configured router

✔ Internet connection detected

The Cisco Setup Wizard has detected your Internet connection.

Click **Next** to configure your network security.

ステップ8 : [Next] をクリックします。

Router Setup Wizard

✓ 1.Welcome ✓ 2.Check Connection ✓ 3.Configure Router **4.Enable Security**

Enable Security - Set Router Password (Step 1 of 4)

The administrative router password protects your router from unauthorized access. For security reasons, you should change the router password from its default setting. Please write this password down for future reference.

Enter a new router password: (Needs 8 characters composed of lower and upper case letters as well as numbers)

Router Password

Confirm Password

[Learn more about passwords](#)

Disable Password Strength Enforcement

Click **Next** to continue.

Back Next Cancel

ステップ9:[Router Password]に、管理アカウントのパスワードを入力します。

ステップ10:[Confirm Password]で、管理アカウントのパスワードを再入力します。

ステップ11: (オプション) パスワードの強度の要件を無効にするには、**[パスワードの強度の強制を無効にする]**チェックボックスをオンにします。このオプションを使用すると、ネットワークの安全性が低下します。

ステップ 12 : [Next] をクリックします。

Router Setup Wizard

✓ 1.Welcome ✓ 2.Check Connection ✓ 3.Configure Router **4.Enable Security**

Enable Security - Name Your Wireless Network (Step 2 of 4)

The name, or SSID, your wireless network identifies your network so that wireless devices can find it.

Enter a name for your wireless network:

Network Name

For example: MyNetwork

[Learn more about network names](#)

Click **Next** to continue.

Back Next Cancel

ステップ13:[Network Name (ネットワーク名)]フィールドに、ネットワークを識別する名

前を入力します。

ステップ 14 : [Next] をクリックします。

The screenshot shows the 'Router Setup Wizard' interface. At the top, there are four progress indicators: '1. Welcome', '2. Check Connection', '3. Configure Router', and '4. Enable Security'. The current step is '4. Enable Security - Secure Your Wireless Network (Step 3 of 4)'. Below this, the instruction is 'Select the type of network security.' There are three radio button options: 'Best Security (WPA2 Personal - AES)' (selected), 'Better Security (WPA Personal - TKIP/AES)', and 'No Security (Not Recommended)'. Below the options, there is a text input field for a security key containing 'OUREMjI2RDYwRTcwREY5MjY3Qj' and a strength indicator showing 'Strong'. A link 'Learn more about your network security options' is present. At the bottom, there is a 'Click Next to continue.' instruction and three buttons: 'Back', 'Next', and 'Cancel'.

ステップ15 : 必要なネットワークセキュリティのタイプに応じて、オプションボタンをクリックします。

- ・ 最高のセキュリティ(WPA2 Personal - AES) : このオプションは、ワイヤレスネットワークで最も安全なオプションですが、特に古いデバイスでは動作しません。
- ・ セキュリティの向上(WPA Personal - TKIP/AES) : このオプションは、WPA2 Personal - AESほど安全ではありませんが、ほとんどのデバイスで動作します。
- ・ セキュリティなし (推奨しません) : このオプションは、ワイヤレスネットワークにセキュリティを使用せず、ネットワークに脆弱性を残します。このオプションは推奨されません。

Router Setup Wizard

✓ 1>Welcome ✓ 2.Check Connection ✓ 3.Configure Router **4.Enable Security**

Enable Security - Secure Your Wireless Network (Step 3 of 4)

Select the type of network security.

- Best Security (WPA2 Personal - AES)
Recommended for new wireless computers and devices. Older wireless devices may not support this option.
- Better Security (WPA Personal - TKIP/AES)
Recommended for older wireless computers and devices that may not support WPA2.
- No Security (Not Recommended)

Enter a security key with 8-63 characters or 64 hexadecimal digits, or use the randomly-generated security key below.

Strong

[Learn more about your network security options](#)

Click **Next** to continue.

ステップ16：テキスト入力フィールドに、8～63文字のセキュリティキーまたは64桁の16進数を入力するか、フィールドに用意されている自動生成されたセキュリティキーを使用します。

ステップ17：[Next] をクリックします。

Router Setup Wizard

✓ 1>Welcome ✓ 2.Check Connection ✓ 3.Configure Router **4.Enable Security**

Enable Security - Confirm security Settings (Step 4 of 4)

Please review the followings settings and ensure the data is correct.

Network Name (SSID): MyBusinessNetwork
Network Security Type: Best Security (WPA2 Personal - AES)
Security Key: OUREMjI2RDYwRTcwREY5MjY3Qj

Click **Submit** to enable security on your new Cisco router.

ステップ18：[Submit] をクリックします。セットアップウィザードは設定を完了します。

Router Setup Wizard

✓ 1. Welcome

✓ 2. Check Connection

✓ 3. Configure Router

✓ 4. Enable Security

Router Setup Complete

✓ Congratulations, your router has been set up successfully. We strongly recommend that you save these settings on your desktop or print them out. You need this information later if you want to add other wireless computers or devices to your network.

Network Name (SSID): MyBusinessNetwork

Network Security Type: Best Security (WPA2 Personal - AES)

Security Key: OUREMjI2RDYwRTcwREY5MjY3Qj



 [Save security settings](#)  [Print security settings](#)

Click **Finish** to close this wizard.

Back

Finish

Cancel

ステップ19:[完了]をクリックします。