

# UCS E シリーズ サーバのテクニカル サポートバンドルの生成

## 内容

[概要](#)

[前提条件](#)

[要件](#)

[使用するコンポーネント](#)

[サーバテクニカルサポートバンドルの生成](#)

[方法 1 : グラフィカル ユーザ インターフェイス \( GUI \)](#)

[方法 2 : コマンドライン インターフェイス \( CLI \)](#)

[関連情報](#)

## 概要

このドキュメントでは、United Computing System(UCS)Eシリーズサーバでテクニカルサポートバンドルを生成する方法について説明します。

## 前提条件

### 要件

Cisco Integrated Management Controller(CIMC)へのネットワーク接続に関する知識があることが推奨されます。

### 使用するコンポーネント

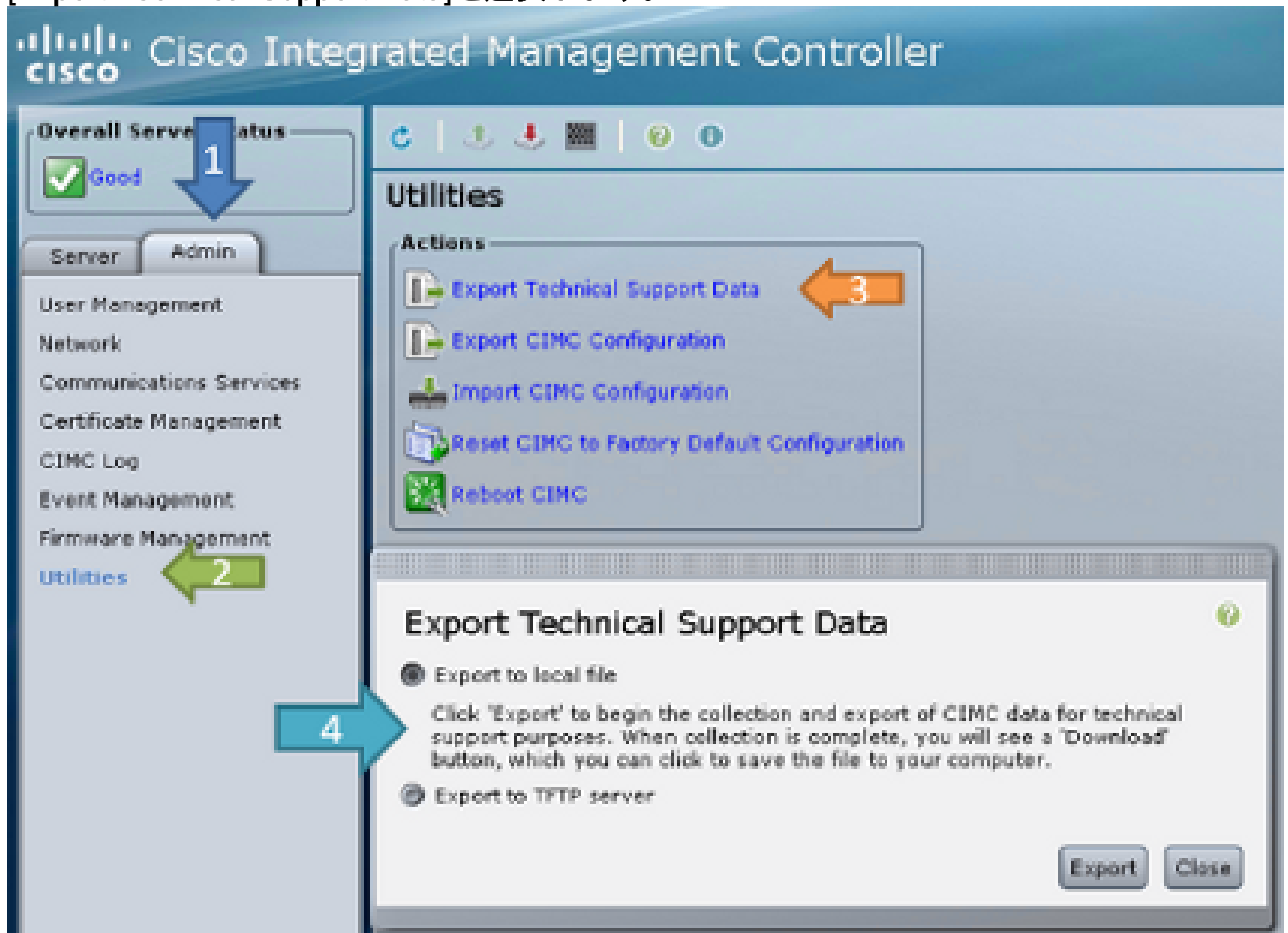
このドキュメントの情報は、UCS Eシリーズサーバに基づくものです。

このドキュメントの情報は、特定のラボ環境にあるデバイスに基づいて作成されました。このドキュメントで使用するすべてのデバイスは、初期 ( デフォルト ) 設定の状態から起動しています。対象のネットワークが実稼働中である場合には、どのようなコマンドについても、その潜在的な影響について確実に理解しておく必要があります。

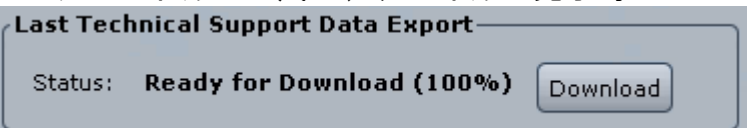
## サーバテクニカルサポートバンドルの生成

## 方法 1 : グラフィカル ユーザ インターフェイス ( GUI )

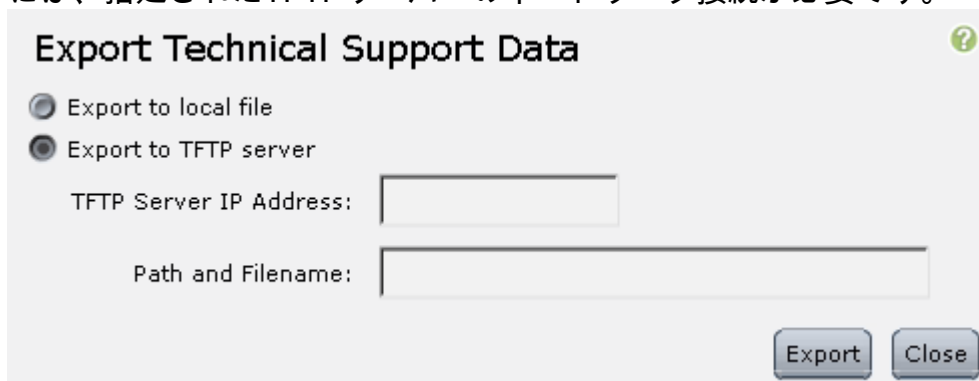
1. [Admin]タブを参照して探します。
2. 「ユーティリティ」を選択します。
3. [Export Technical Support Data]を選択します。



4. 次に、[ローカルファイルにエクスポート]または[TFTPサーバにエクスポート]を実行します。aまたはbのいずれかを選択します。ローカルファイルにエクスポート：ローカルファイルにエクスポートすると、サーバはログバンドルを生成し、ファイルの完了時に



[Download]ボタンを表示します。または TFTPサーバへのエクスポート：TFTPサーバにエクスポートする場合、CIMC IPアドレスには、指定されたTFTPサーバへのネットワーク接続が必要です。



## 方法 2 : コマンドライン インターフェイス ( CLI )

CIMC CLIから、次のコマンドを入力します。

```
ESeries # scope cimc  
ESeries /cimc # scope tech-support  
ESeries /cimc/tech-support # set tftp-ip tftp_server_ip_address  
ESeries /cimc/tech-support *# set path /user/user1/supportfile  
ESeries /cimc/tech-support *# commit  
ESeries /cimc/tech-support # start  
ESeries /cimc/tech-support # show detail
```

## 関連情報

- [Cisco UCS Eシリーズサーバのトラブルシューティングガイド](#)
- [テクニカル サポートとドキュメント – Cisco Systems](#)