

# FDMを使用したFTDの高可用性の構成

## 内容

---

[はじめに](#)

[前提条件](#)

[要件](#)

[使用するコンポーネント](#)

[Network Topology](#)

[設定](#)

[ハイアベイラビリティのためのプライマリユニットの設定](#)

[セカンダリユニットをハイアベイラビリティに設定する](#)

[確認](#)

---

## はじめに

このドキュメントでは、ローカルで管理されるセキュアファイアウォール脅威対策(FTD)のアクティブ/スタンバイのハイアベイラビリティ(HA)ペアをセットアップする方法について説明します。

## 前提条件

### 要件

次の項目に関する知識があることが推奨されます。

- Cisco Secure Firewall Threat Defenseの初期設定 ( GUIまたはシエル経由 )

### 使用するコンポーネント

このドキュメントの情報は、次のソフトウェアとハードウェアのバージョンに基づいています。

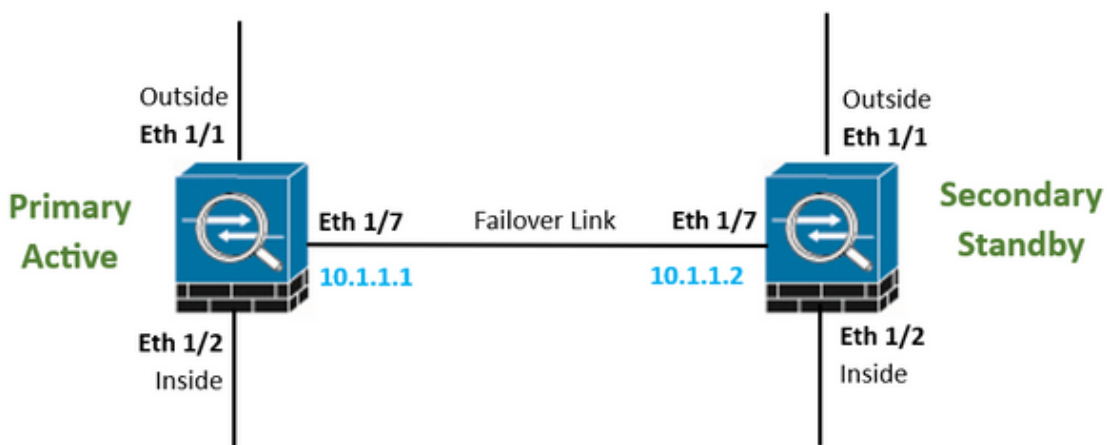
- FPR2110バージョン7.2.5はFirepower Device Manager(FDM)によってローカルで管理されます。

このドキュメントの情報は、特定のラボ環境にあるデバイスに基づいて作成されました。このドキュメントで使用するすべてのデバイスは、クリアな ( デフォルト ) 設定で作業を開始しています。本稼働中のネットワークでは、各コマンドによって起こる可能性がある影響を十分確認してください。

## Network Topology



注：このドキュメントで説明している例は、複数の推奨ネットワーク設計のうちの1つです。その他のオプションについては、設定ガイドの『[フェールオーバーとデータリンクの中断の回避](#)』を参照してください。



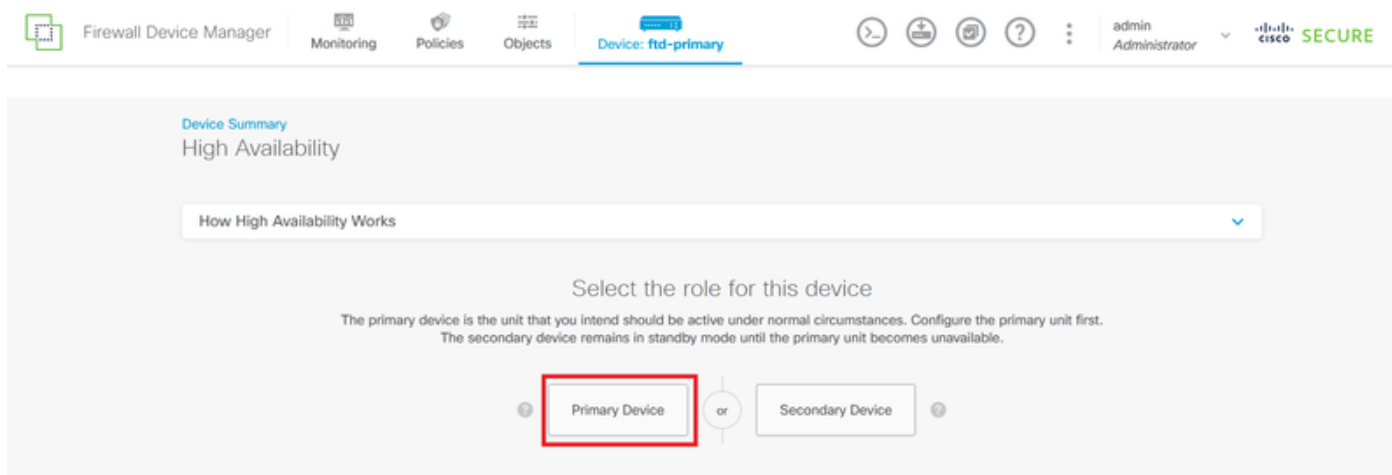
# 設定

## ハイアベイラビリティのためのプライマリユニットの設定

ステップ 1 : Deviceをクリックして、右上隅のHigh Availabilityステータスの横にあるConfigureボタンを押します。



ステップ 2 : High Availabilityページで、Primary Deviceボックスをクリックします。



ステップ 3 : フェールオーバーリンクのプロパティを設定します。

セカンダリファイアウォールに直接接続したインターフェイスを選択し、プライマリおよびセカンダリのIPアドレスとサブネットネットマスクを設定します。

ステートフルフェールオーバーリンクの、Use the Same Interface as the Failover Linkチェックボックスをチェックします。

IPSec Encryption Keyボックスのチェックマークを外し、Activate HAをクリックして変更を保存します。

I have configuration of peer device in clipboard

PASTE FROM CLIPBOARD

#### FAILOVER LINK

Interface

unnamed (Ethernet1/7)

Type

IPv4  IPv6

Primary IP

10.1.1.1

e.g. 192.168.10.1

Secondary IP

10.1.1.2

e.g. 192.168.10.2

Netmask

255.255.255.252

e.g. 255.255.255.0 or 24

#### STATEFUL FAILOVER LINK

Use the same interface as the Failover Link

Interface

unnamed (Ethernet1/7)

Type

IPv4  IPv6

Primary IP

10.1.1.1

e.g. 192.168.11.1

Secondary IP

10.1.1.2

e.g. 192.168.11.2

Netmask

255.255.255.252

e.g. 255.255.255.0 or 24

#### IPSec Encryption Key (optional)

For security purposes, the encryption key will not be included in the configuration copied to the clipboard when you activate HA.

You will need to manually enter the key when you configure HA on the peer device.

#### IMPORTANT

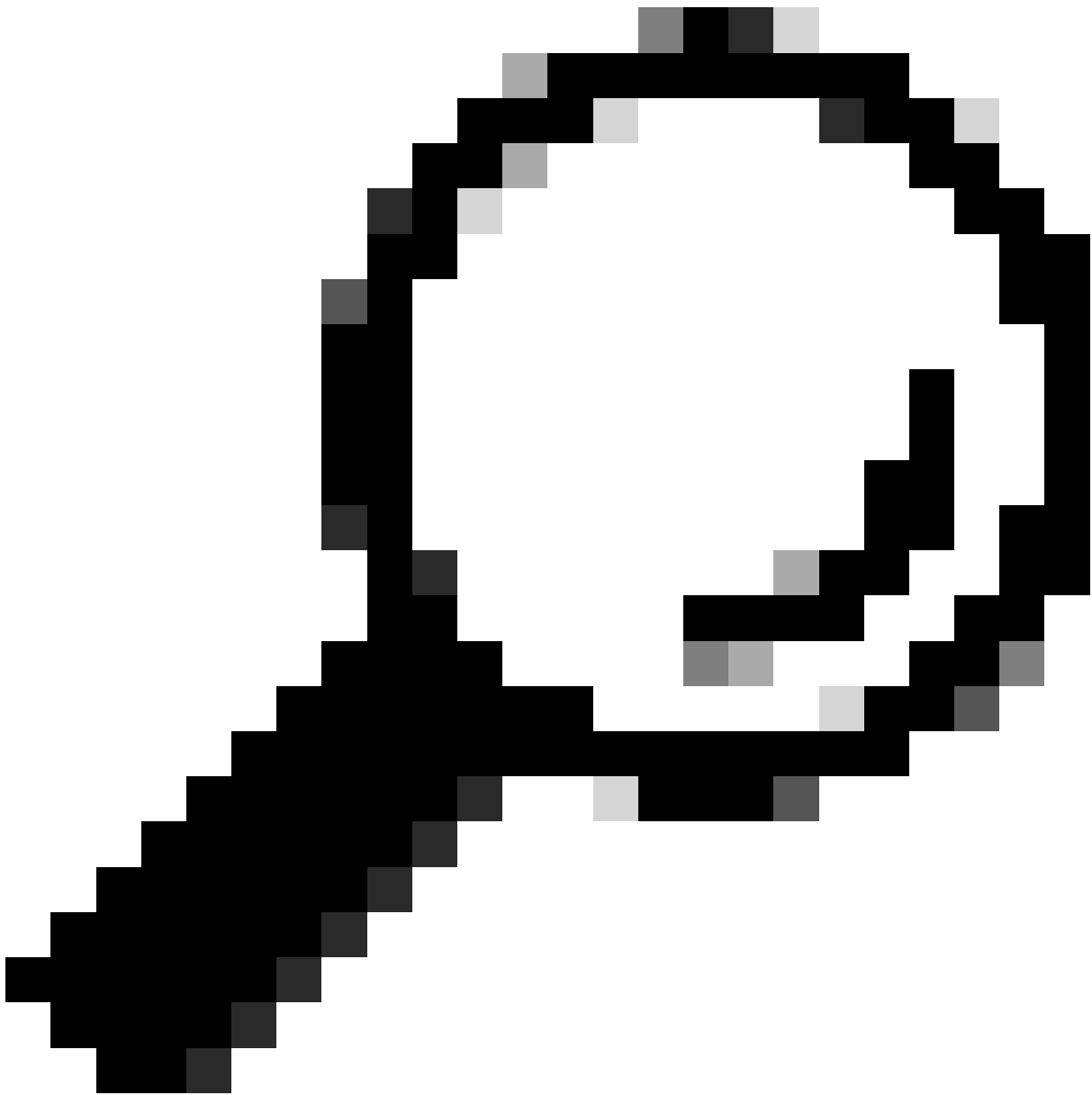
If you configure an IPsec encryption key with inconsistent settings for export controlled features, both devices will become active after you activate HA. [Learn More](#)

**⚠** Before you activate HA, make sure both devices have the same Smart License and Cloud Region. Otherwise HA will not work.

**⚠** When you click Activate HA, these settings are automatically deployed to the device. The deployment might restart inspection engines, which can result in the momentary traffic loss. It might take a few minutes for deployment to finish.

**i** Information is copied to the clipboard when deployment is done. You must allow the browser to access your clipboard for the copy to be successful.

ACTIVATE HA



ヒント：フェールオーバートラフィック専用の小さなマスクサブネットを使用して、セキュリティ違反やネットワークの問題をできるだけ回避します。

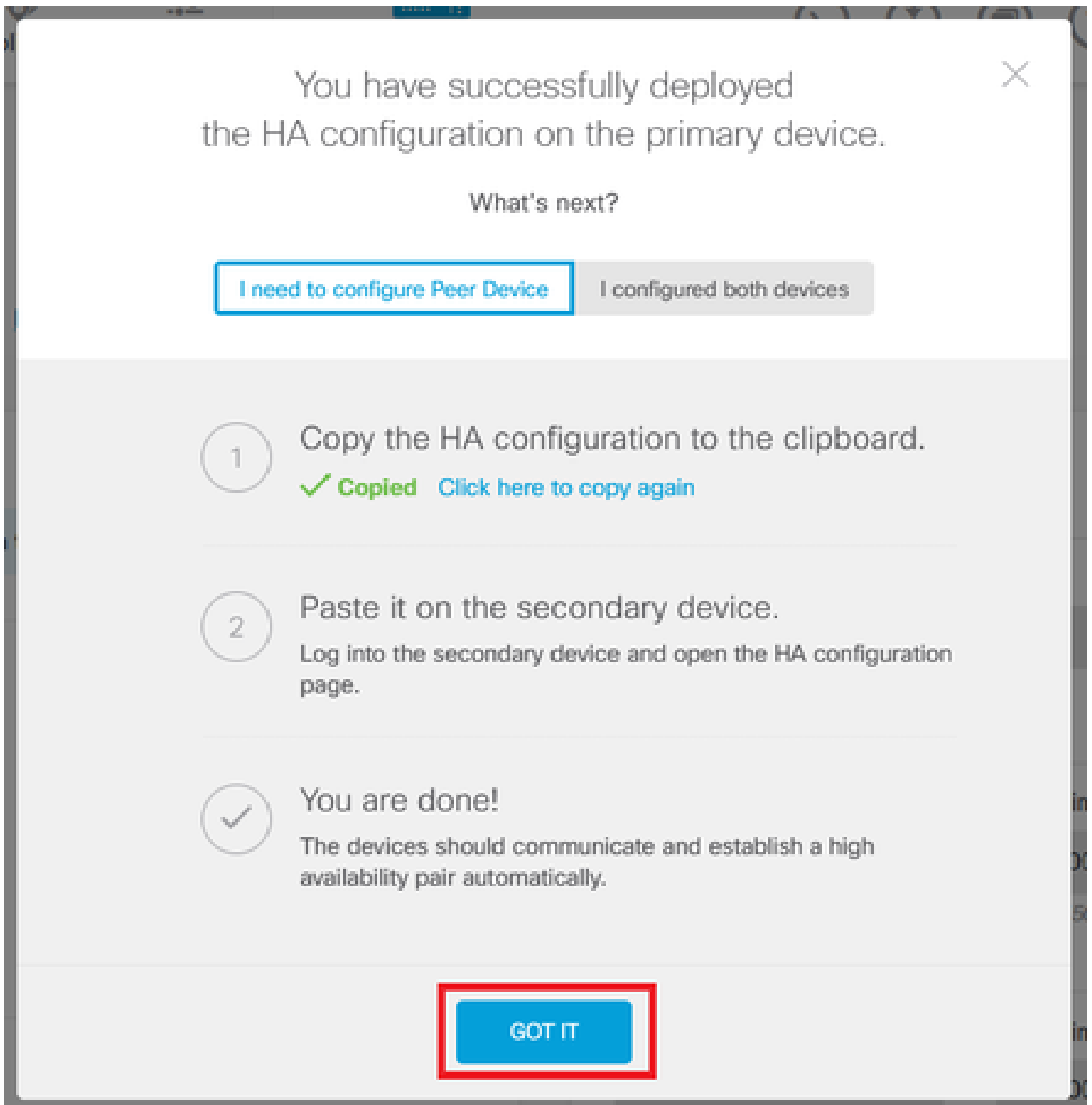
---



警告：システムは即座に設定をデバイスに展開します。配置ジョブを開始する必要はありません。構成が保存され、展開が進行中であるというメッセージが表示されない場合は、ページの上部までスクロールしてエラーメッセージを表示します。設定もクリップボードにコピーされます。コピーを使用すると、セカンダリユニットをすばやく設定できます。セキュリティを強化するため、暗号化キー（設定されている場合）はクリップボードのコピーに含まれません。

---

ステップ 4：設定が完了すると、次の手順を説明するメッセージが表示されます。情報を読んだら、Got Itをクリックします。

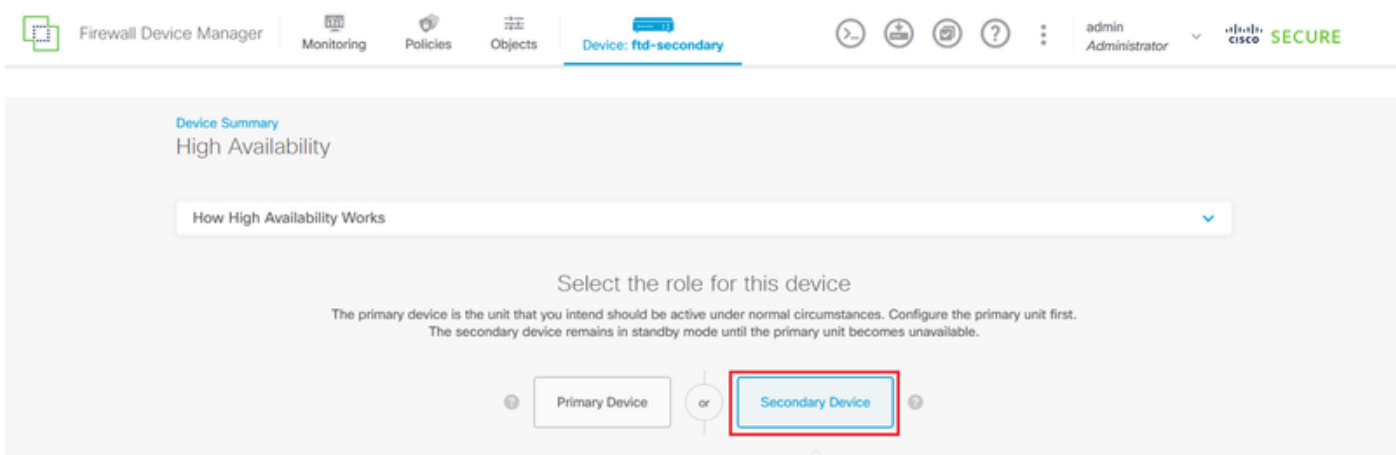


## セカンダリユニットをハイアベイラビリティに設定する

ステップ 1 : Deviceをクリックして、右上隅のHigh Availabilityステータスの横にあるConfigureボタンを押します。

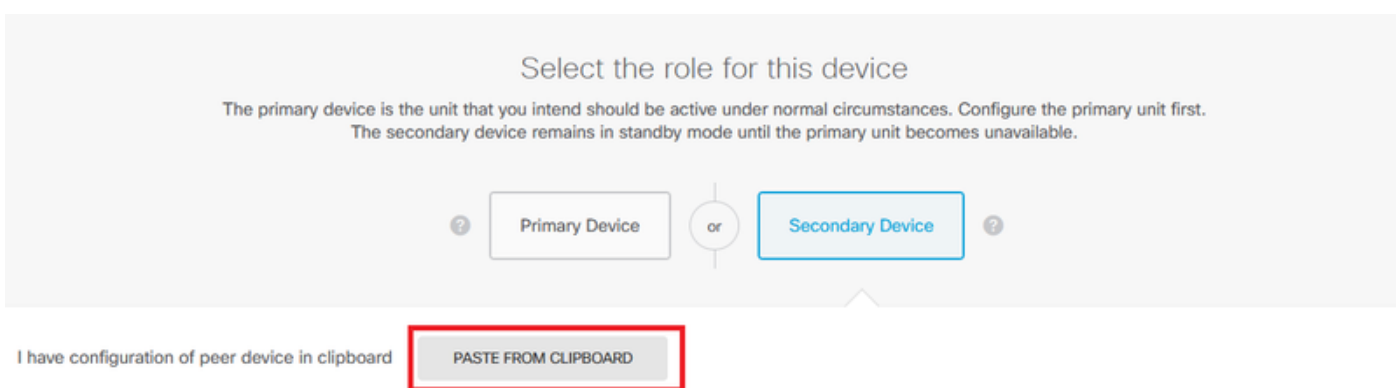


ステップ 2 : High Availabilityページで、Secondary Deviceボックスをクリックします。



ステップ 3 : フェールオーバーリンクのプロパティを設定します。プライマリFTDを設定した後、クリップボードに保存されている設定を貼り付けるか、手動で続行できます。

ステップ 3.1 : クリップボードからペーストするには、Paste from Clipboardボタンをクリックし、設定をペースト (Ctrl+Vを同時に押します) して、OKをクリックします。





## Paste Configuration from Clipboard



Paste here Peer Device Configuration

```
FAILOVER LINK CONFIGURATION
=====
Interface: Ethernet1/7
Primary IP: 10.1.1.1/255.255.255.252
Secondary IP: 10.1.1.2/255.255.255.252

STATEFUL FAILOVER LINK CONFIGURATION
=====
Interface: Ethernet1/7
Primary IP: 10.1.1.1/255.255.255.252
Secondary IP: 10.1.1.2/255.255.255.252
```

CANCEL

OK

ステップ 3.2 : 手動で続行するには、セカンダリファイアウォールに直接接続したインターフェイスを選択し、プライマリおよびセカンダリのIPアドレスとサブネットネットマスクを設定します。ステートフルフェールオーバーリンクの、Use the Same Interface as the Failover Linkチェックボックスをチェックします。

I have configuration of peer device in clipboard

PASTE FROM CLIPBOARD

#### FAILOVER LINK

Interface

unnamed (Ethernet1/7)

Type

IPv4  IPv6

Primary IP

10.1.1.1

e.g. 192.168.10.1

Secondary IP

10.1.1.2

e.g. 192.168.10.2

Netmask

255.255.255.252

e.g. 255.255.255.0 or 24

#### STATEFUL FAILOVER LINK

Use the same interface as the Failover Link

Interface

unnamed (Ethernet1/7)

Type

IPv4  IPv6

Primary IP

10.1.1.1

e.g. 192.168.11.1

Secondary IP

10.1.1.2

e.g. 192.168.11.2

Netmask

255.255.255.252

e.g. 255.255.255.0 or 24

#### IPSec Encryption Key (optional)

For security purposes, the encryption key will not be included in the configuration copied to the clipboard when you activate HA.

You will need to manually enter the key when you configure HA on the peer device.

#### IMPORTANT

If you configure an IPsec encryption key with inconsistent settings for export controlled features, both devices will become active after you activate HA. [Learn More](#)

**⚠** Before you activate HA, make sure both devices have the same Smart License and Cloud Region. Otherwise HA will not work.

**⚠** When you click Activate HA, these settings are automatically deployed to the device. The deployment might restart inspection engines, which can result in the momentary traffic loss. It might take a few minutes for deployment to finish.

**i** Information is copied to the clipboard when deployment is done. You must allow the browser to access your clipboard for the copy to be successful.

ACTIVATE HA

ステップ 4 : IPSec Encryption Keyボックスのチェックマークを外し、Activate HAをクリックして変更を保存します。



警告：システムは即座に設定をデバイスに展開します。配置ジョブを開始する必要はありません。構成が保存され、展開が進行中であるというメッセージが表示されない場合は、ページの上部までスクロールしてエラーメッセージを表示します。

---

ステップ 5：設定が完了すると、次に実行する必要がある手順を説明するメッセージが表示されます。情報を読んだら、Got Itをクリックします。

You have successfully deployed  
the HA configuration on the primary device.



What's next?

I need to configure Peer Device

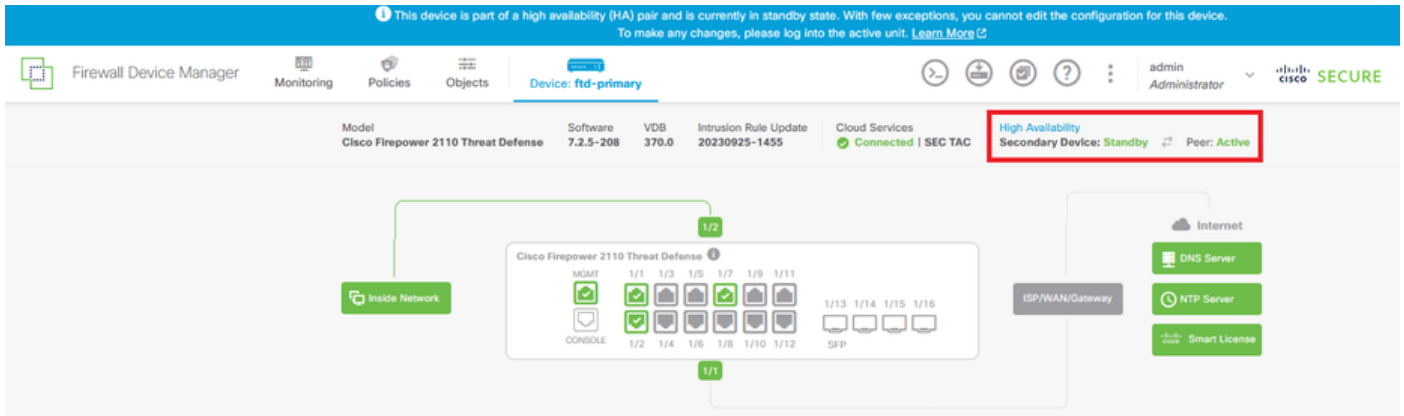
I configured both devices

- 1 Copy the HA configuration to the clipboard.  
✓ Copied [Click here to copy again](#)
- 2 Paste it on the secondary device.  
Log into the secondary device and open the HA configuration page.
- ✓ You are done!  
The devices should communicate and establish a high availability pair automatically.

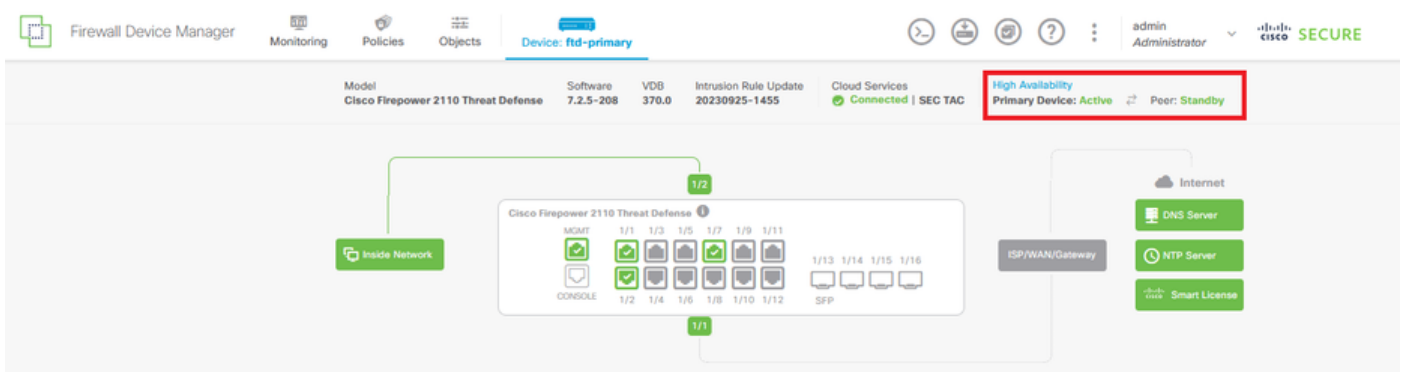
GOT IT

## 確認

- この時点で、デバイスのステータスは、[ハイアベイラビリティ]ページでセカンダリデバイスであることを示します。プライマリデバイスとの結合に成功すると、デバイスはプライマリとの同期を開始し、最終的にモードがスタンバイに、ピアがアクティブに変更されます。



- プライマリFTDでは、ほとんどの場合、ハイアベイラビリティステータスが表示されますが、アクティブおよびピア：スタンバイと表示されます。



- プライマリFTDとのSSHセッションを開き、show running-config failoverコマンドを発行して設定を確認します。

```
> show running-config failover
failover
failover lan unit primary
failover lan interface failover-link Ethernet1/7
failover replication http
failover link failover-link Ethernet1/7
failover interface ip failover-link 10.1.1.1 255.255.255.252 standby 10.1.1.2
```

- show failover stateコマンドを使用して、デバイスの現在のステータスを検証します。

```
> show failover state
```

	State	Last Failure Reason	Date/Time
This host -	Primary Active	None	
Other host -	Secondary Standby Ready	None	

```
====Configuration State====
```

```
====Communication State====
```

```
Mac set
```

```
>
```

## 翻訳について

シスコは世界中のユーザにそれぞれの言語でサポート コンテンツを提供するために、機械と人による翻訳を組み合わせて、本ドキュメントを翻訳しています。ただし、最高度の機械翻訳であっても、専門家による翻訳のような正確性は確保されません。シスコは、これら翻訳の正確性について法的責任を負いません。原典である英語版（リンクからアクセス可能）もあわせて参照することを推奨します。