

セキュアなクライアントGUI言語の設定

内容

[概要](#)

[前提条件](#)

[要件](#)

[使用するコンポーネント](#)

[設定](#)

[現在のシステムロケールの確認](#)

[システムロケールの設定](#)

[GUI言語の確認](#)

[トラブルシューティング](#)

概要

このドキュメントでは、Secure Endpoint GUIの言語を変更する方法について説明します。

前提条件

要件

次の項目に関する知識があることが推奨されます。

- Cisco Secure Endpoint
- Windows OS

使用するコンポーネント

- セキュアエンドポイント8.0.1
- Windows 10 21H2
- Windows 11 21H2

このドキュメントの情報は、特定のラボ環境にあるデバイスに基づいて作成されました。このドキュメントで使用するすべてのデバイスは、クリアな（デフォルト）設定で作業を開始しています。本稼働中のネットワークでは、各コマンドによって起こる可能性がある影響を十分確認してください。

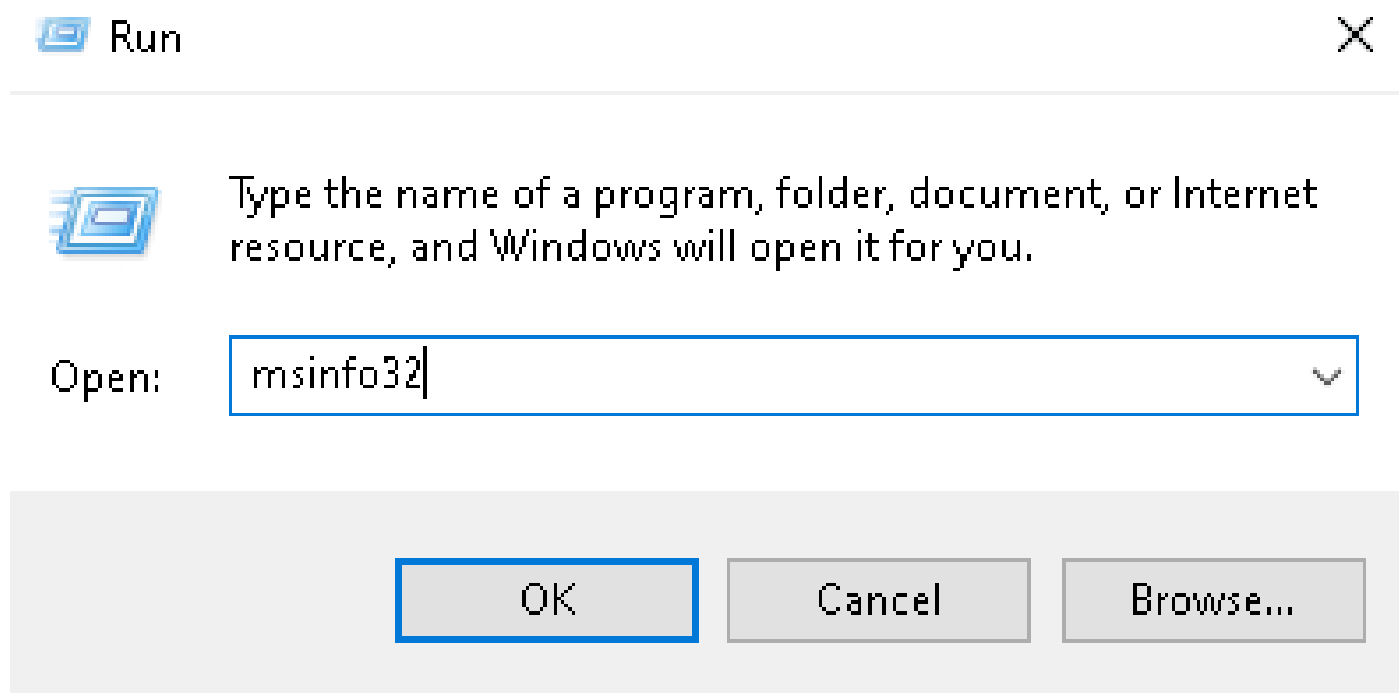
設定

Secure Client(Secure Endpoint 8)の導入により、次のいずれかの言語でGUIを表示できるようになりました（リストは変更されることがあります。サポートされている言語のリリースノートを確認してください）。

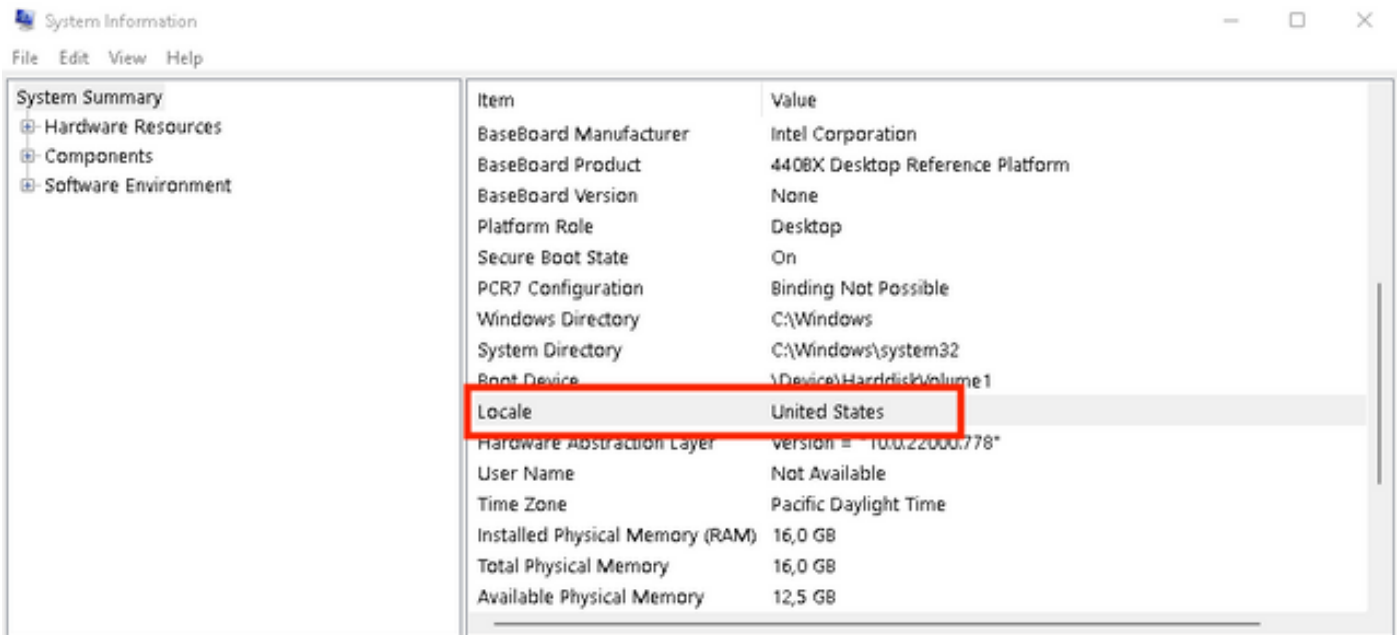
- ・ チェコ語
- ・ オランダ
- ・ フランス語
- ・ ドイツ語
- ・ ハンガリー語
- ・ イタリア語
- ・ 日本語
- ・ 韓国語
- ・ ポーランド語
- ・ ポルトガル語
- ・ ロシア語
- ・ 簡体字中国語
- ・ スペイン語
- ・ 繁体字中国語

現在のシステムロケールの確認

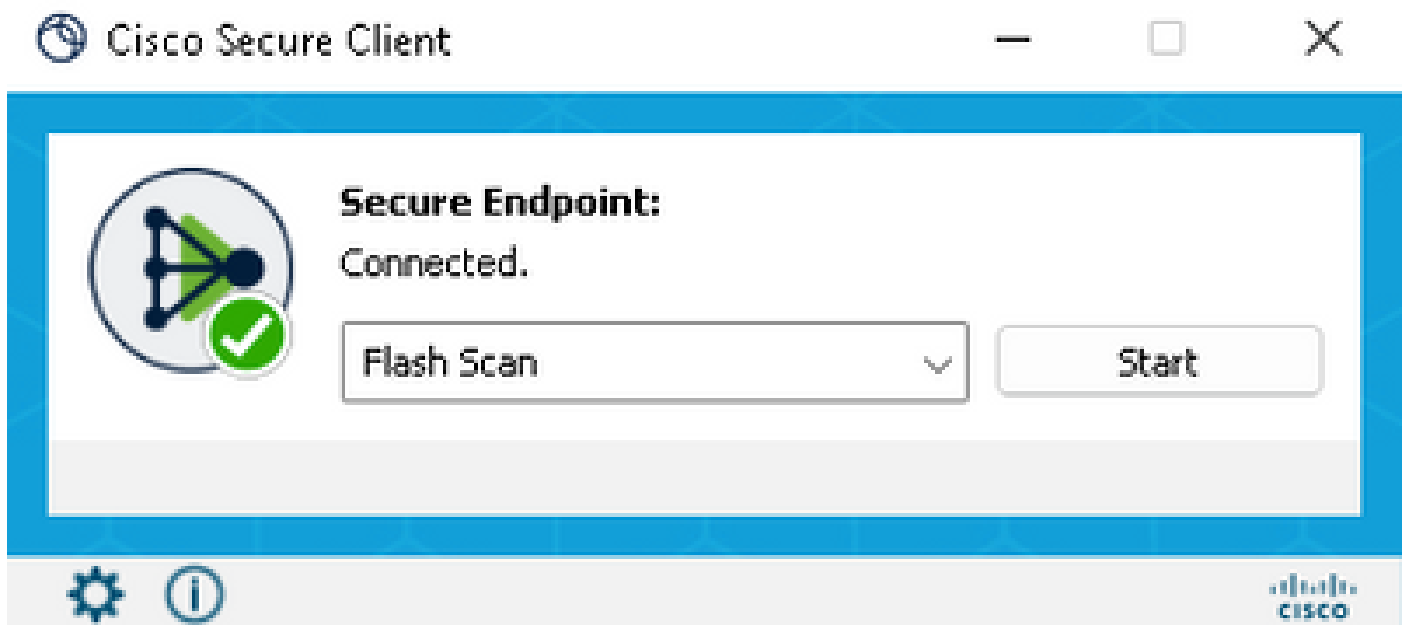
Windowsのシステムロケールを確認します。Run applicationを開き、msinfo32を実行してSystem Information:



System InformationウィンドウのSystem Summary > Localeの下にSystem Localeが表示されます。



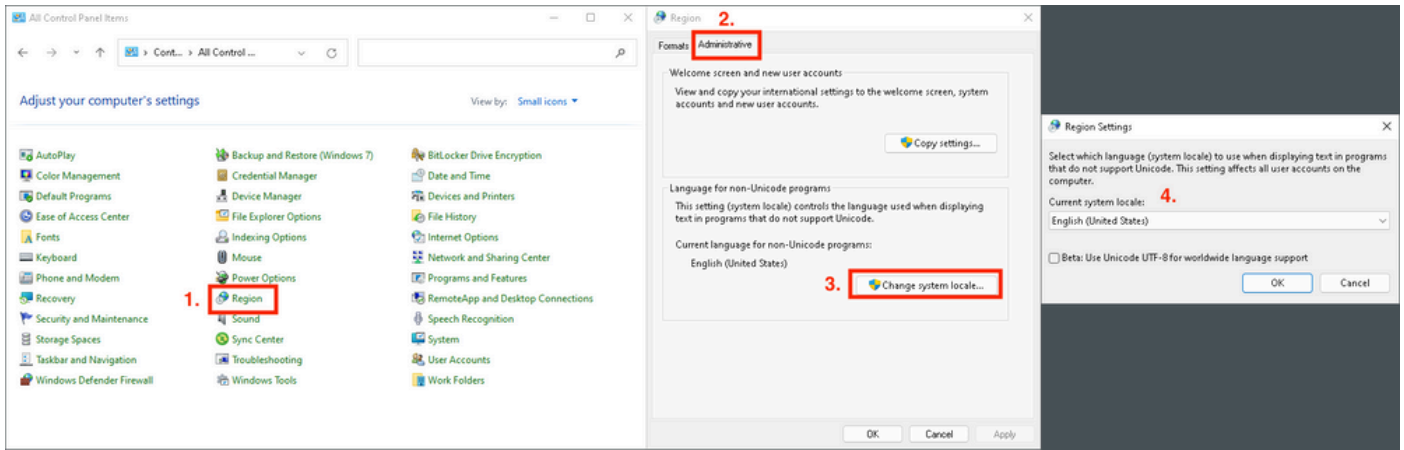
セキュアエンドポイントUIは英語で表示されます。



システムロケールの設定

セキュアエンドポイントの言語を変更するには、システムロケールを変更する必要があります。同じ手順がWindows 10とWindows 11にも適用されます。

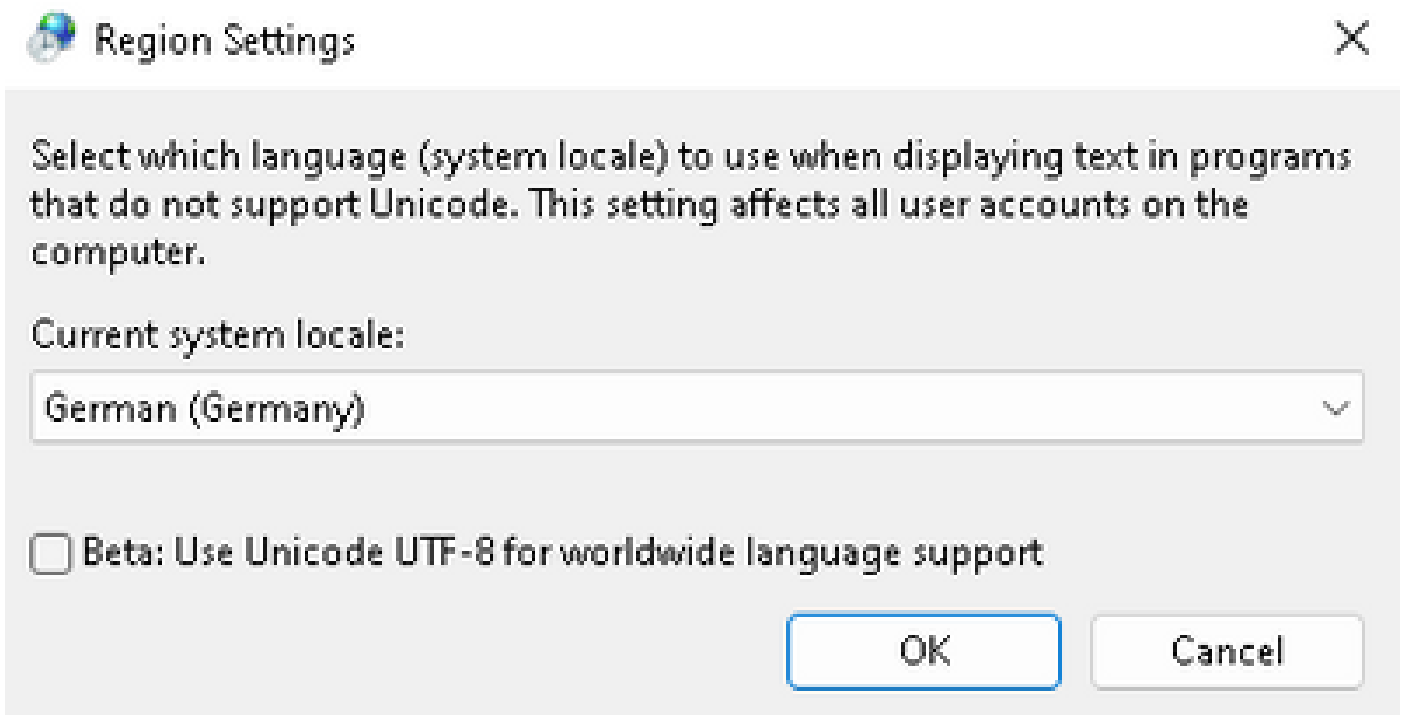
これは、Control Panel > Region > Administrative > Change system localeで実行できます。



⚠ 注意：システムロケールの変更には再起動が必要です。

GUI言語の確認

次の例は、システムロケールをドイツ語に変更した後の動作を示しています。



リブート後、システム情報のロケールを確認します。

System Information

File Edit View Help

System Summary	Item	Value
Hardware Resources	BaseBoard Product	440BX Desktop Reference Platform
Components	BaseBoard Version	None
Software Environment	Platform Role	Desktop
	Secure Boot State	On
	PCR7 Configuration	Binding Not Possible
	Windows Directory	C:\Windows
	System Directory	C:\Windows\system32
	Boot Device	\Device\HarddiskVolume1
	Locale	Germany
	Hardware Abstraction Layer	version = "10.0.22000.778"
	User Name	Not Available
	Time Zone	Pacific Daylight Time
	Installed Physical Memory (RAM)	16,0 GB
	Total Physical Memory	16,0 GB
	Available Physical Memory	13,6 GB

また、セキュアエンドポイントのGUIも確認します。

Cisco Secure Client

The screenshot shows the Cisco Secure Client interface. At the top, there is a title bar with the text 'Cisco Secure Client' and standard window control buttons (minimize, maximize, close). Below the title bar, the main content area has a blue header. On the left, there is a circular icon with a network diagram and a green checkmark. To the right of the icon, the text reads 'Secure Endpoint: Verbunden.' Below this, there is a dropdown menu currently set to 'Flash-Scan' and a button labeled 'Starten'. At the bottom of the window, there is a grey bar containing a gear icon, an information icon, and the Cisco logo.



Secure Client



© Copyright 2004 - 2022 Cisco Systems, Inc. All Rights Reserved

[Nutzungsbedingungen](#)

[Datenschutzerklärung](#)

[Anmerkungen und Haftungsausschlüsse](#)

[Drittanbieterlizenzen und -benachrichtigungen](#)

Installierte Module:

Name	Version
Cloud Management	1.0.1.400
Secure Client-UI	5.0.00604
Secure Endpoint	8.0.1.21164

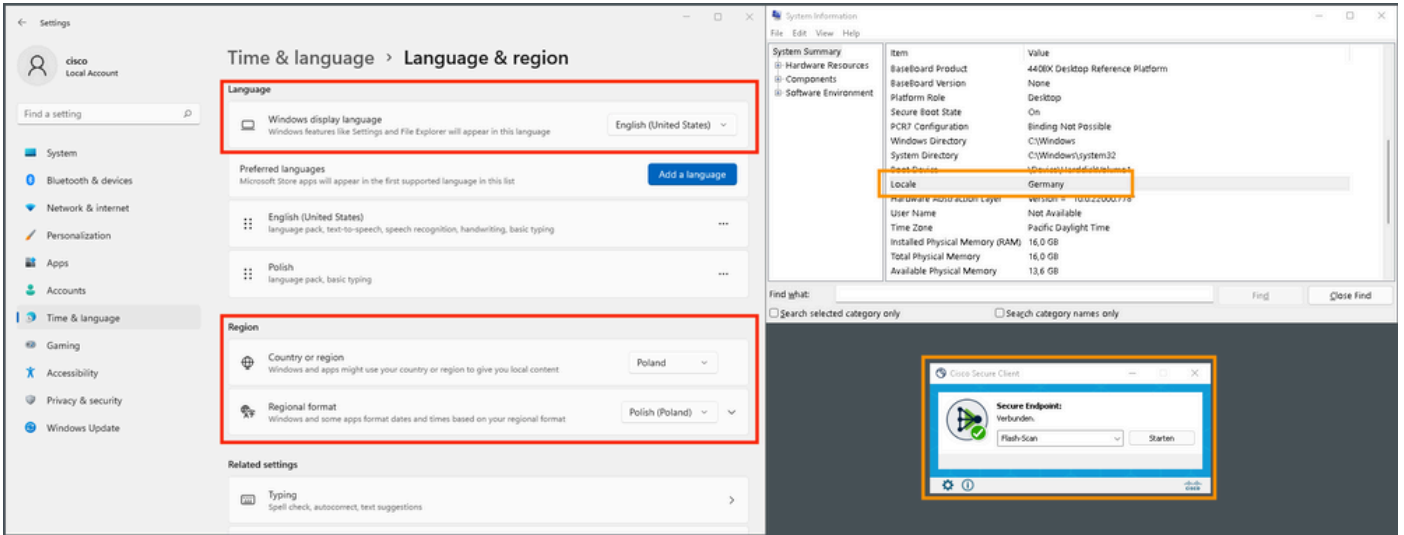
Schließen

ご覧のように、GUIはドイツ語で表示されています。

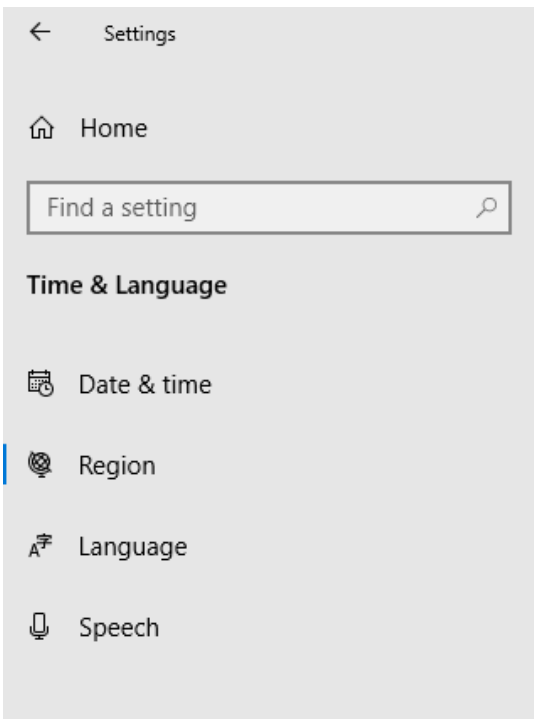
トラブルシューティング

Secure Endpoint UI言語はシステムロケールに基づいて設定されることを理解しておくことが重要です。新しいWindows設定の[言語]または[地域]の設定は、Secure Endpoint UIの言語を変更しません。

Windows 11 :



Windows 10 :



Region

Country or region

Poland

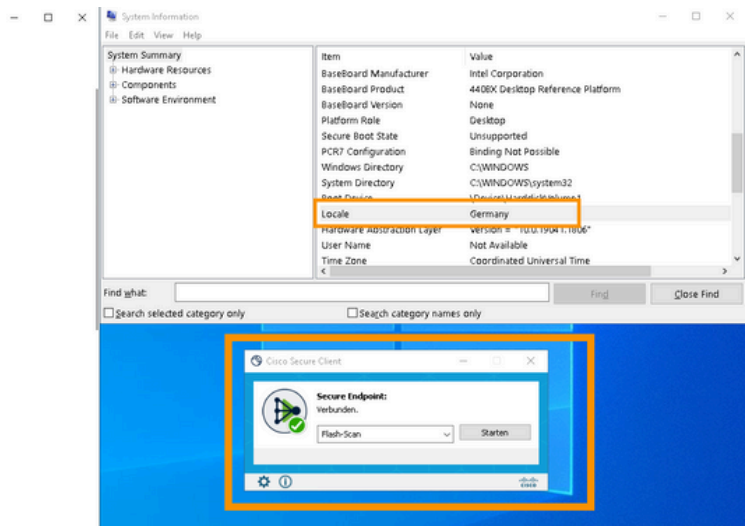
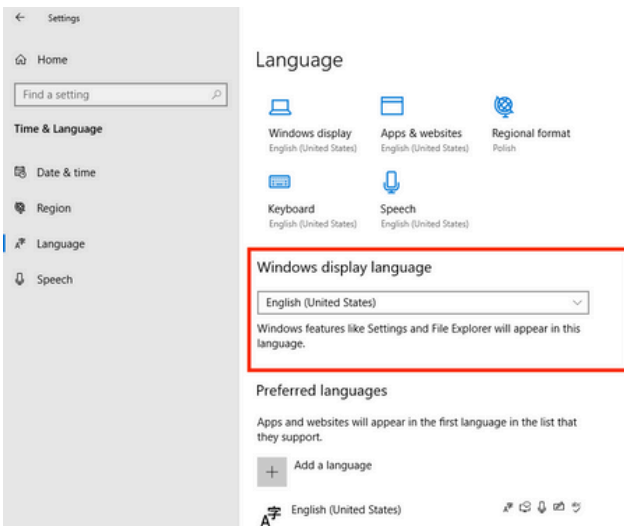
Windows and apps might use your country or region to give you local content.

Regional format

Current format: Polish (Poland)

Polish (Poland)

Windows formats dates and times based on your language and regional preferences.



翻訳について

シスコは世界中のユーザにそれぞれの言語でサポート コンテンツを提供するために、機械と人による翻訳を組み合わせて、本ドキュメントを翻訳しています。ただし、最高度の機械翻訳であっても、専門家による翻訳のような正確性は確保されません。シスコは、これら翻訳の正確性について法的責任を負いません。原典である英語版（リンクからアクセス可能）もあわせて参照することを推奨します。