

# 方法 DLL を調整する UCCE MR インストールの間に問題をロックしました

## 目次

[はじめに](#)

[問題](#)

[解決策](#)

## 概要

この資料は UCCE メインテナンス リリース ( MR ) または Engineering Special ( ES ) パッチのインストール時にソリューション theDynamic リンク ライブラリ ( DLL ) をロックしました問題を記述したものです。

## 問題

ICM MR インストールは当然をロックしました DLL ファイルを失敗します。

パッチはどの製品コンポーネントでも現在動作する場合インストールすることができません。動作する 1つ以上のコンポーネントが検出されたら設定は打ち切る必要があります。

セットアップ ログを詳細があるように確認し、動作する停止し、次にこのインストーラを再起動して下さいすべての製品を。

これらの製品実行可能ファイルは現在ロックされます:

```
Locked file: C:\icm\bin\servicecontrol.exe  
Locked file: C:\icm\bin\CampaignMgrPerf.dll  
Locked file: C:\icm\bin\CTISvrPerf.dll  
Locked file: C:\icm\bin\DialerPerf.dll  
Locked file: C:\icm\bin\eapimperf.dll  
Locked file: C:\icm\bin\icrcat.dll  
Locked file: C:\icm\bin\icrmsgs.dll  
Locked file: C:\icm\bin\ImportPerf.dll  
Locked file: C:\icm\bin\lgrperf.dll  
Locked file: C:\icm\bin\mdsclientperf.dll  
Locked file: C:\icm\bin\mdsprocclientperf.dll  
Locked file: C:\icm\bin\mdsprocperf.dll  
Locked file: C:\icm\bin\opcperf.dll  
Locked file: C:\icm\bin\qosperf.dll  
Locked file: C:\icm\bin\rplperf.dll  
Locked file: C:\icm\bin\rtpperf.dll  
Locked file: C:\icm\bin\rtrperf.dll  
Locked file: C:\icm\bin\tipperf.dll  
Locked file: C:\icm\bin\vrupimperf.dll
```

## 解決策

1. Windows サービスへの移動。

2. これらのサービスを停止して下さい:

- すべての ICM プロセスを停止されます確認して下さい
- **Apache Tomcat**
- Windows 管理装置
- パフォーマンスは DLL ホストに逆らいます
- パフォーマンス ログおよびアラート
- サードパーティ モニタリング サービス。(たとえば、IBM Tivoli、等。)

3. Windows イベント ビューアーが開いていないことを確認して下さい。

4. 1 つがログオンした以外 **タスク マネージャ > Users** を開き、ユーザ全員をログオフして下さい。

これらの回避策がはたらかない場合、手動で停止する必要があるプロセスを判別して下さい。

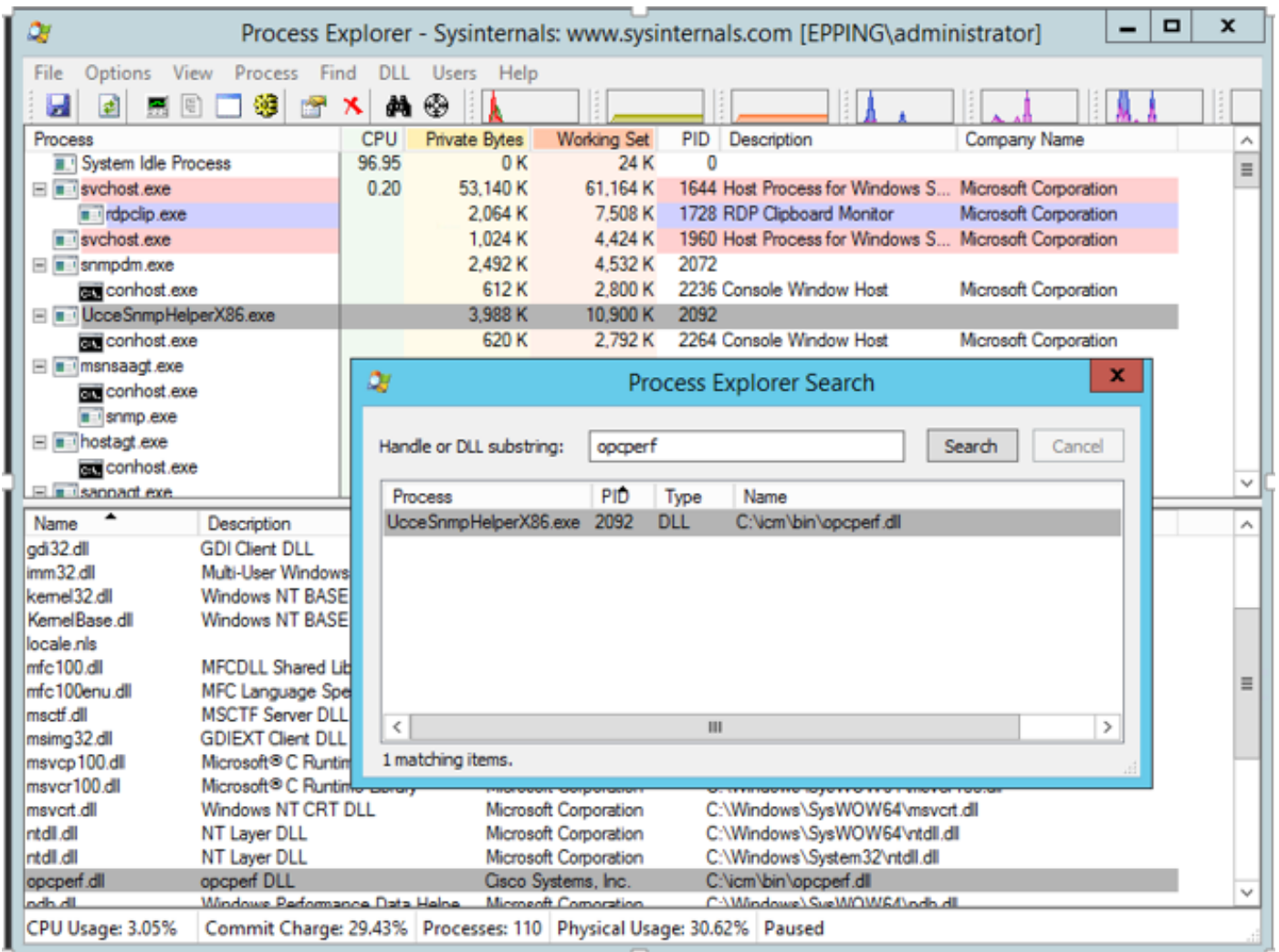
1. インストール ログ調べ、ロックされた DLL を識別して下さい。

2. DLL 情報を利用して、どのプロセスがこれらの DLL を使用するか判別するのに Windows プロセス エクスプローラ ツールを使用して下さい。

Windows プロセス エクスプローラはここにダウンロードされた- <http://technet.microsoft.com/en-au/sysinternals/bb896653.aspx> である場合もあります

3. 特定されたプロセスを無効にするか、または停止するか、または強制終了して下さい:

- または DLL 『Find』 をクリックし、**処理するためにナビゲート**して下さい。
- ロックされた DLL 名前を入力し、検索して下さい。
- これはこのイメージに示すように DLL を使用するプロセス名を表記します。



- 処理すべき移動は右クリックし、止めます。
4. MR をインストールして下さい。