

Webex Control Hubでのディレクトリ同期の有効化

内容

[はじめに](#)

[背景説明](#)

[前提条件](#)

[要件](#)

[使用するコンポーネント](#)

[手順](#)

はじめに

このドキュメントでは、Webexコントロールハブからディレクトリ同期を有効にする方法について説明します。

背景説明

Cisco Directory Connectorは、ユーザアカウント情報をWebEx Control Hubに同期するために使用されるオンプレミスアプリケーションです。

Active DirectoryからWebexにユーザ、グループ、またはアバターを移動すると、ディレクトリコネクタダッシュボードに同期の進行状況が表示されます。

前提条件

要件

- Cisco Directory Connectorアプリケーションの知識
- Webex Control Hubの完全な管理者アカウント。ディレクトリコネクタアプリケーションで同じアカウントを使用する必要があります。
- コントロールハブで要求されるドメイン。Cisco Directory Connectorアプリケーションにバインドされます。
- Active Directoryコネクタは、ドメイン上のサーバーにインストールする必要があります。

使用するコンポーネント

このドキュメントの情報は、次のソフトウェアとハードウェアのバージョンに基づいています。

- Cisco Directory Connectorアプリケーション
- Cisco Webex Control Hub

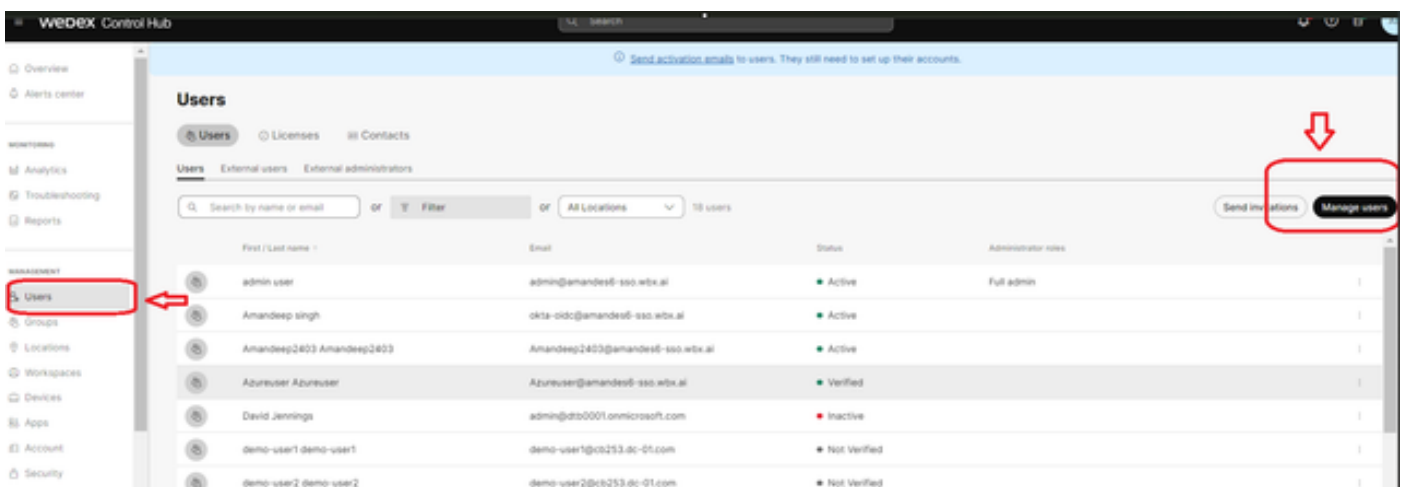
- Windowsサーバを使用する仮想マシン

異なるドメインごとにインストールされたActiveDirectoryコネクタの個別のインスタンスが必要です。

このドキュメントの情報は、特定のラボ環境にあるデバイスに基づいて作成されました。このドキュメントで使用するすべてのデバイスは、クリアな（デフォルト）設定で作業を開始しています。本稼働中のネットワークでは、各コマンドによって起こる可能性がある影響を十分確認してください。

手順

Webex Control Hubを開き、Manage Usersに移動します。



1 ユーザーの管理

Turn on Directory synchronization: をクリックします。

Choose how to add or modify users



Manually add users
Add up to 25 users.



CSV add or edit
Bulk add or edit users with a CSV file.
[See import history and tasks](#)



Claim users
There are no users to claim.



Directory management

During synchronization, your directory will automatically add new users.

... Inactive

[Turn on Directory Synchronization](#)

Close

2ユーザーの追加または変更

[Next] をクリックします。

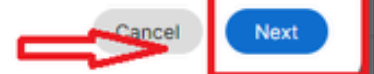
Manage users

x

License Summary

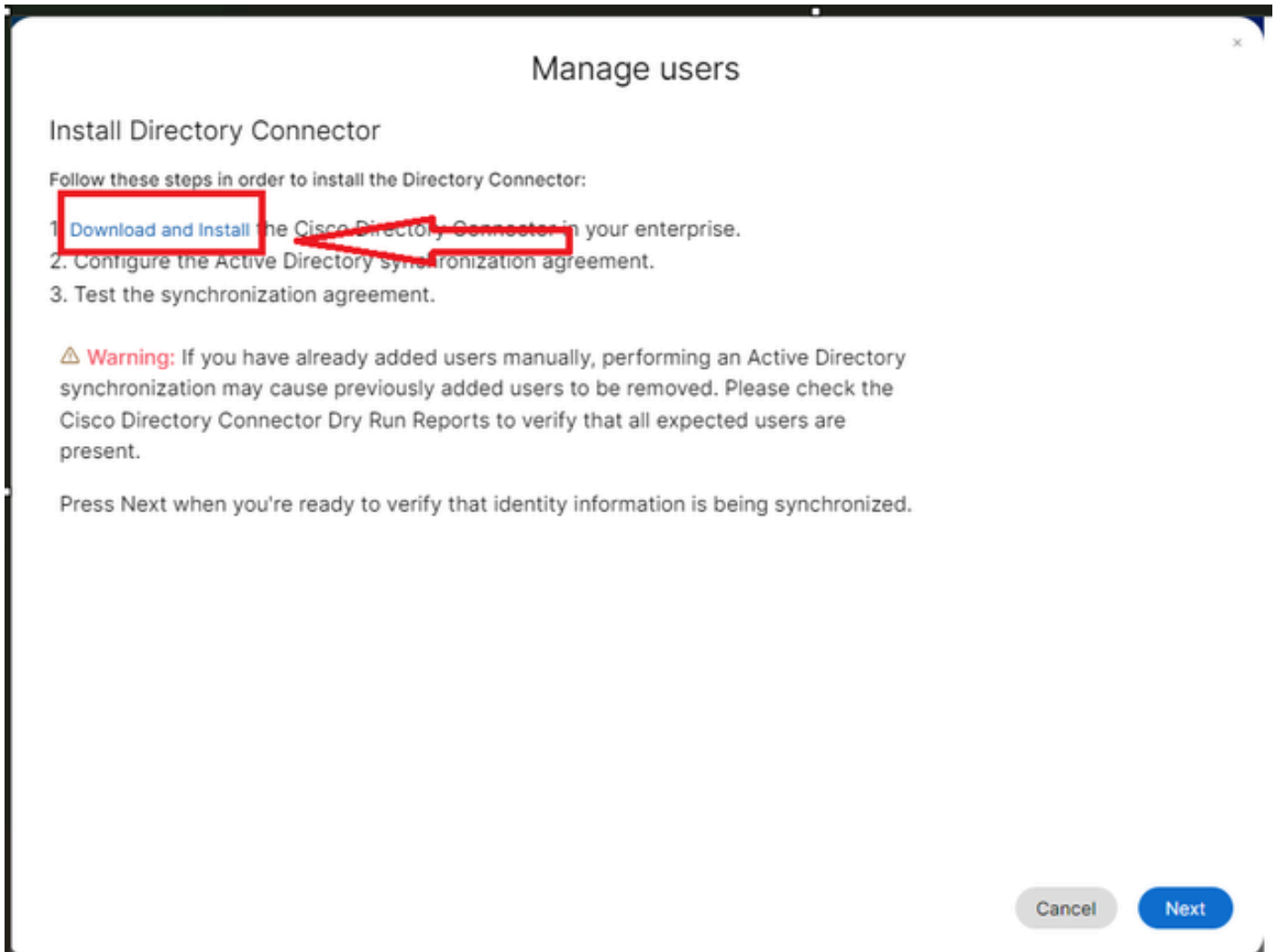
You've enabled Auto-Assign. All synchronized users will be assigned the following licenses automatically.

Messaging	Basic Messaging Advanced Messaging
Meeting	Basic Space Meetings Advanced Space Meetings Real-Time Translations Webex Assistant for Meetings Webex Meetings Suite amandes6-ss0-sbx.webex.com Host Account
Calling	Call on Webex (1:1 call, non-PSTN)



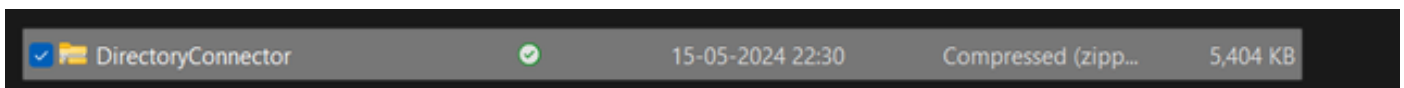
3次のユーザー管理

Downloadをクリックし、次にInstall Directory Connectorをクリックします。

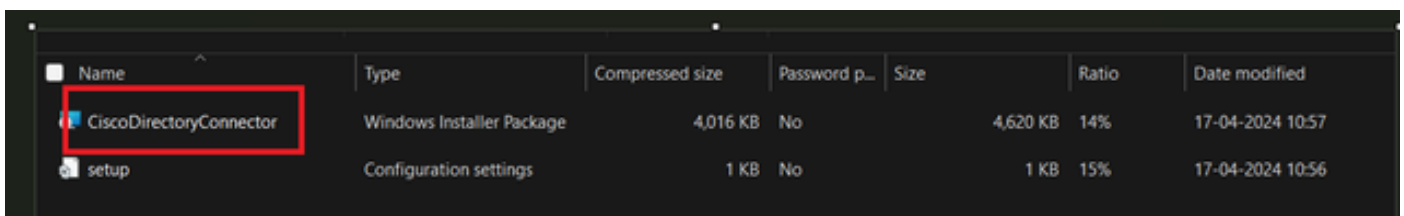


4ユーザーの管理ダウンロードインストール

ディレクトリコネクタは、セットアップファイルを使用してインストールされています。



5ディレクトリコネクタフォルダ



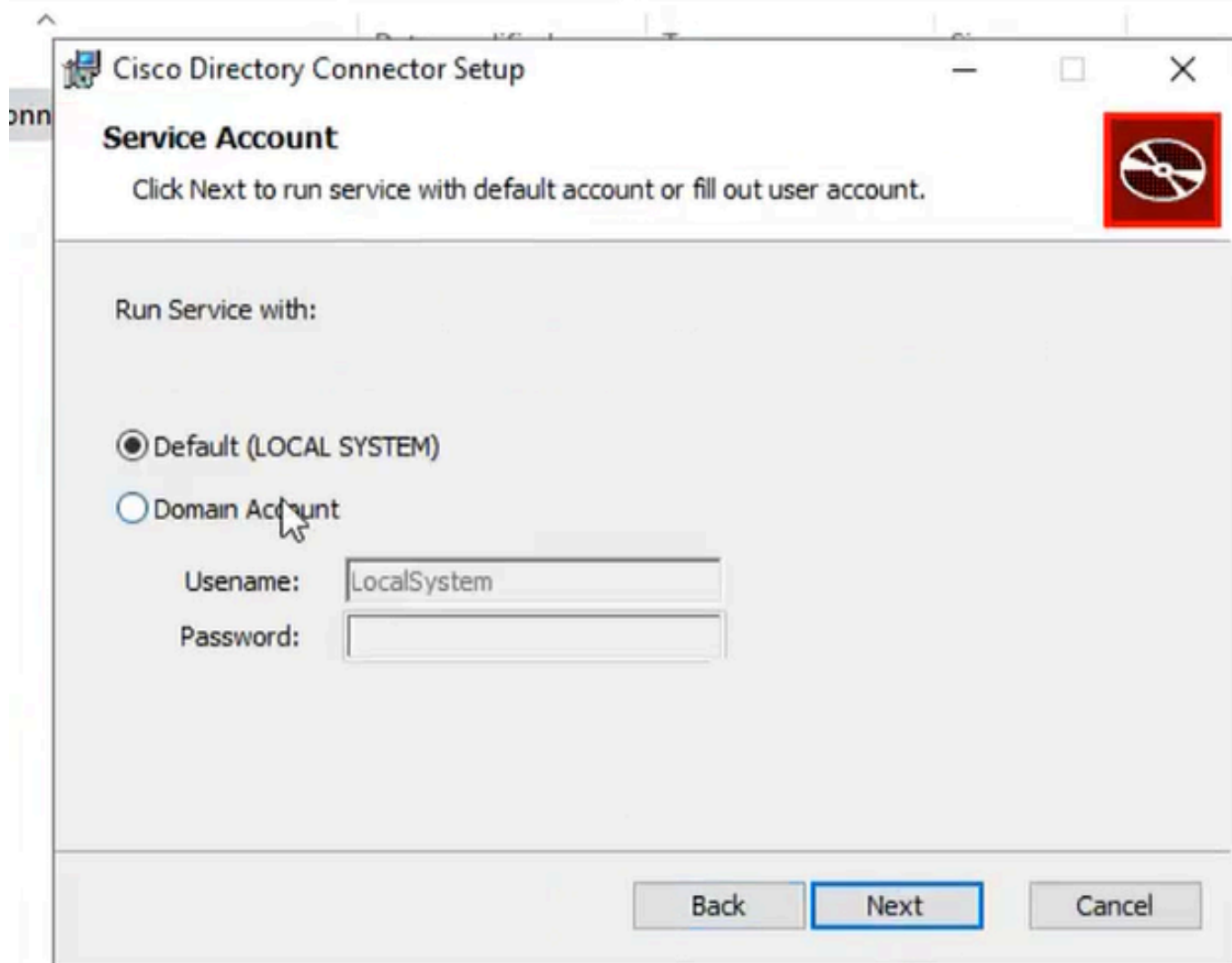
6ディレクトリコネクタファイル

使用するサービスアカウントのタイプを選択し、管理者アカウントを使用してインストールを実行します。

- LOCAL SYSTEMシステムまたはDomain Account。

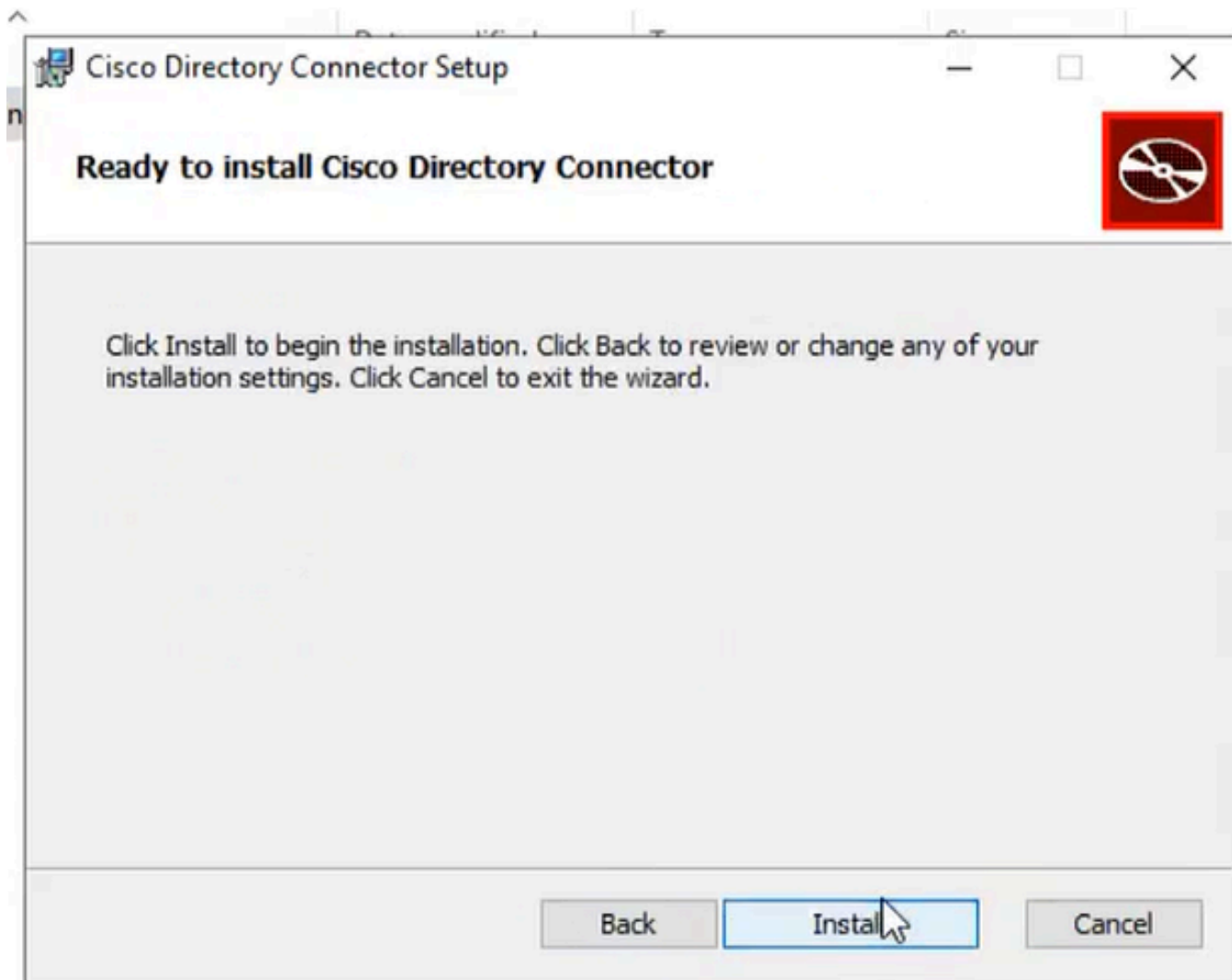
デフォルトのオプションはLOCAL SYSTEM (このアカウントの) です

[Next] をクリックします。



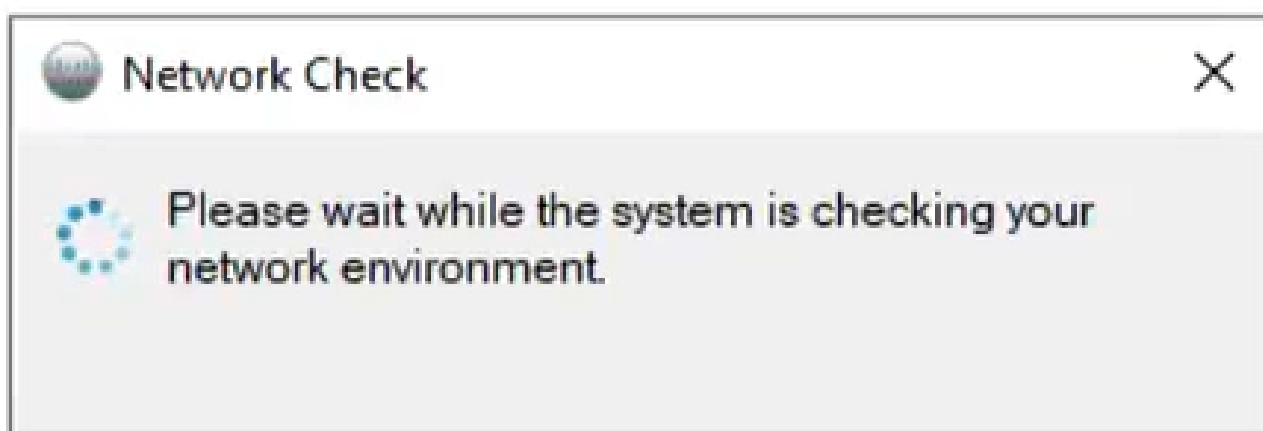
7デフォルトのローカルシステム

Installをクリックし、次にFinishをクリックします。



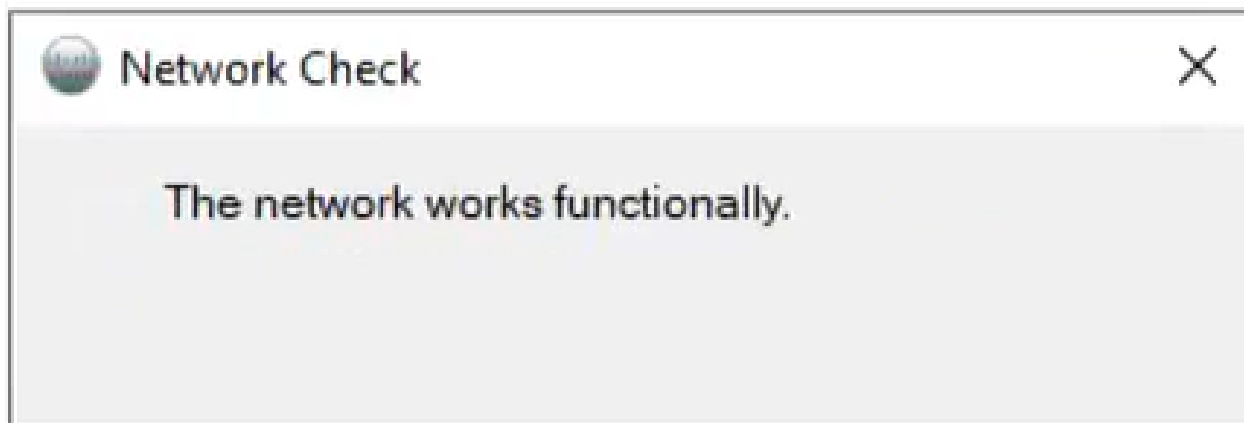
8インストールの準備完了

これにより、ネットワーク環境テストが実行されます。



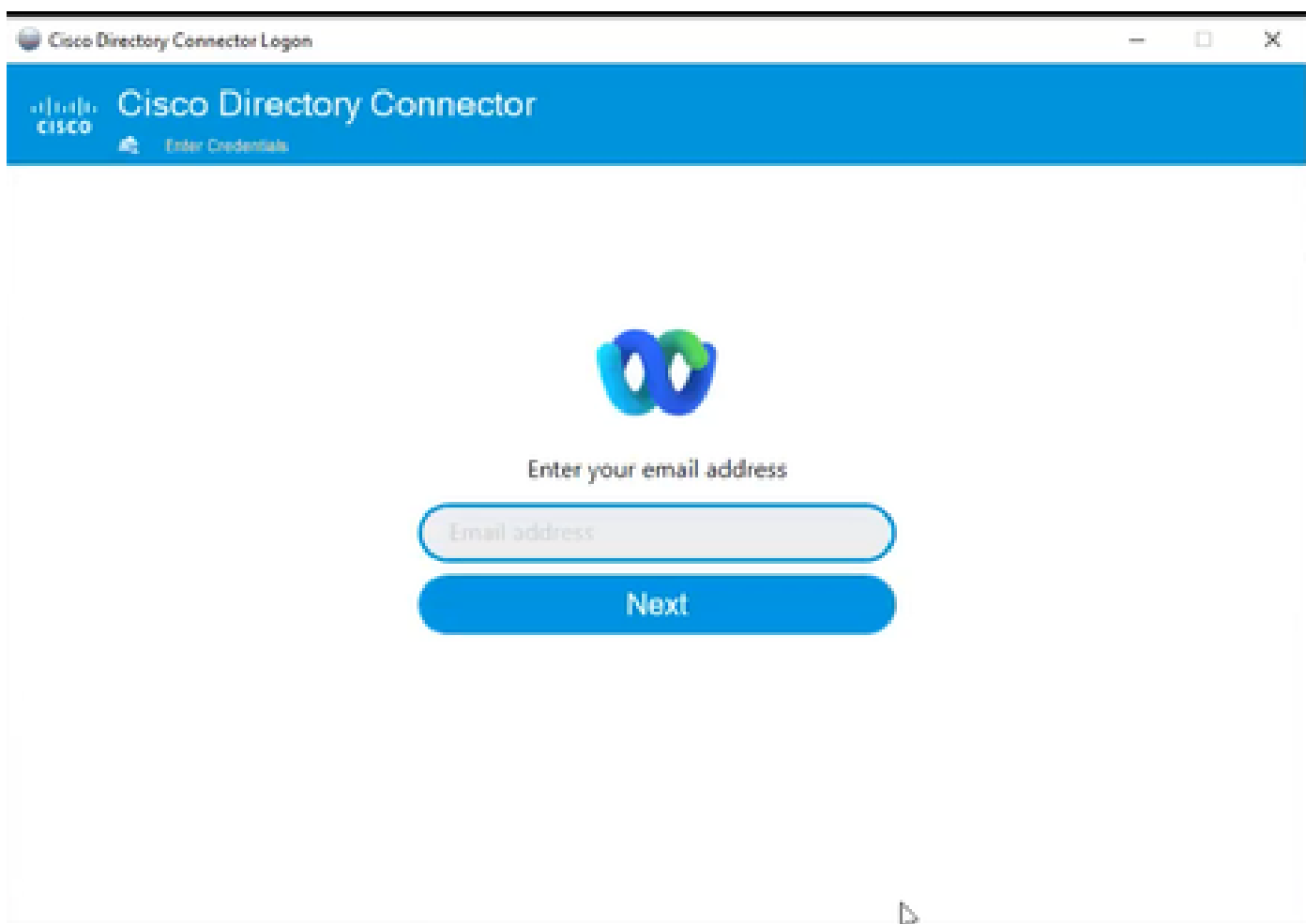
9ネットワークチェック

これにより、確認プロンプトが表示されます。



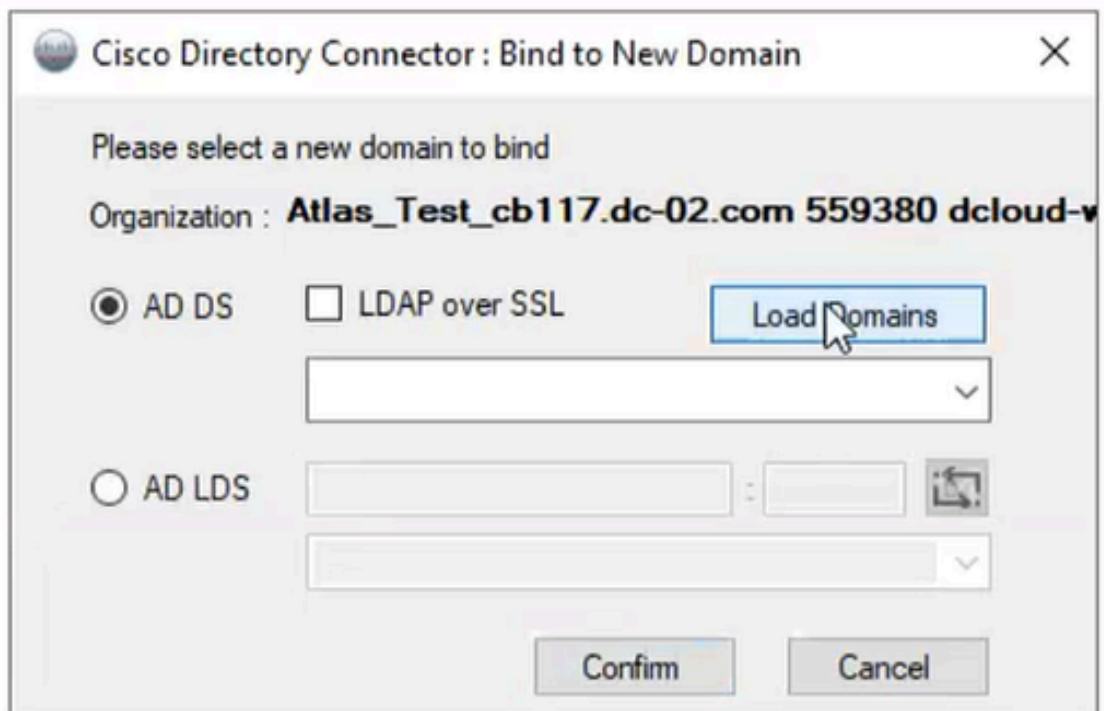
10 ネットワーク機能

マシンのCisco Directory Connectorにログインします。



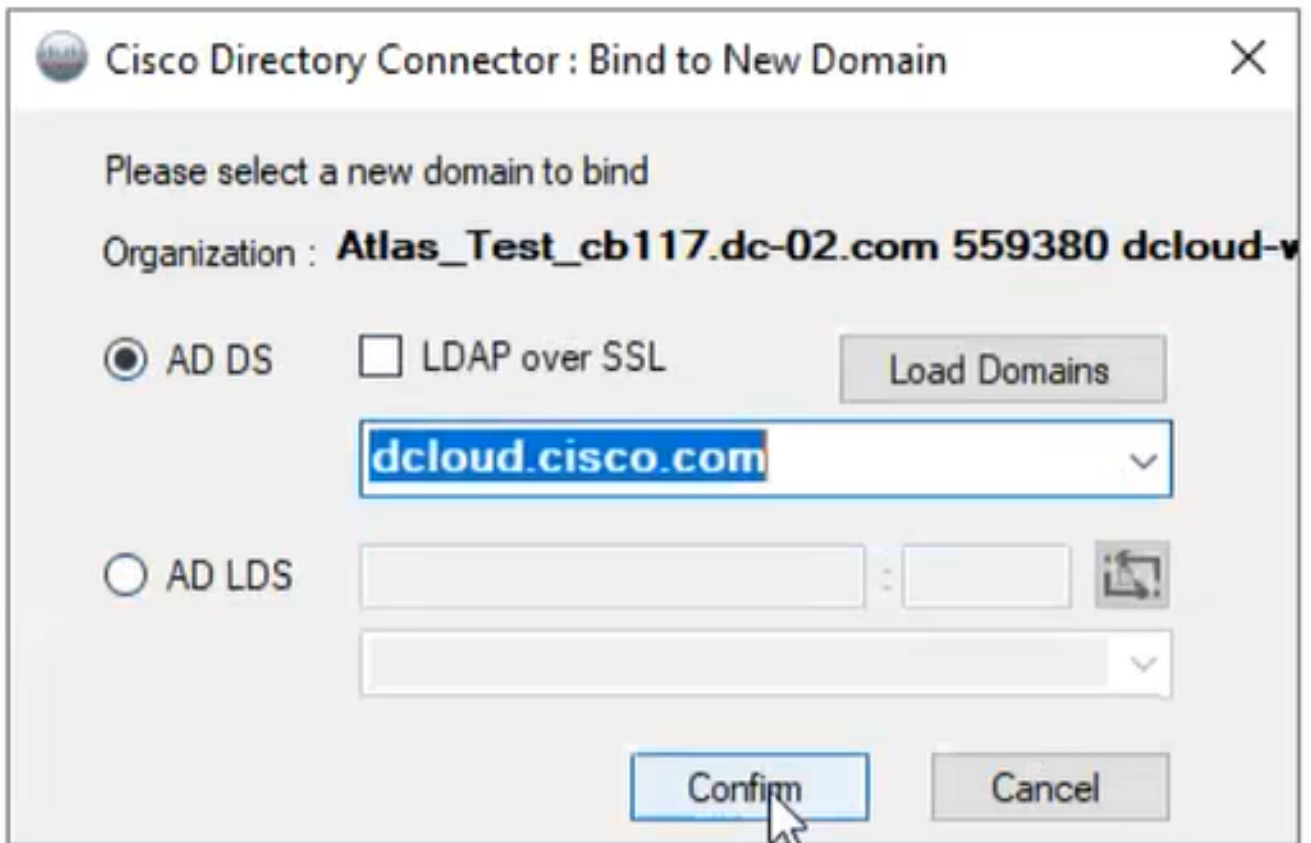
11 電子メールアドレスの入力

AD DSオプションボタンを選択し、次にLoad Domainをクリックします。



12ドメインへのバインド

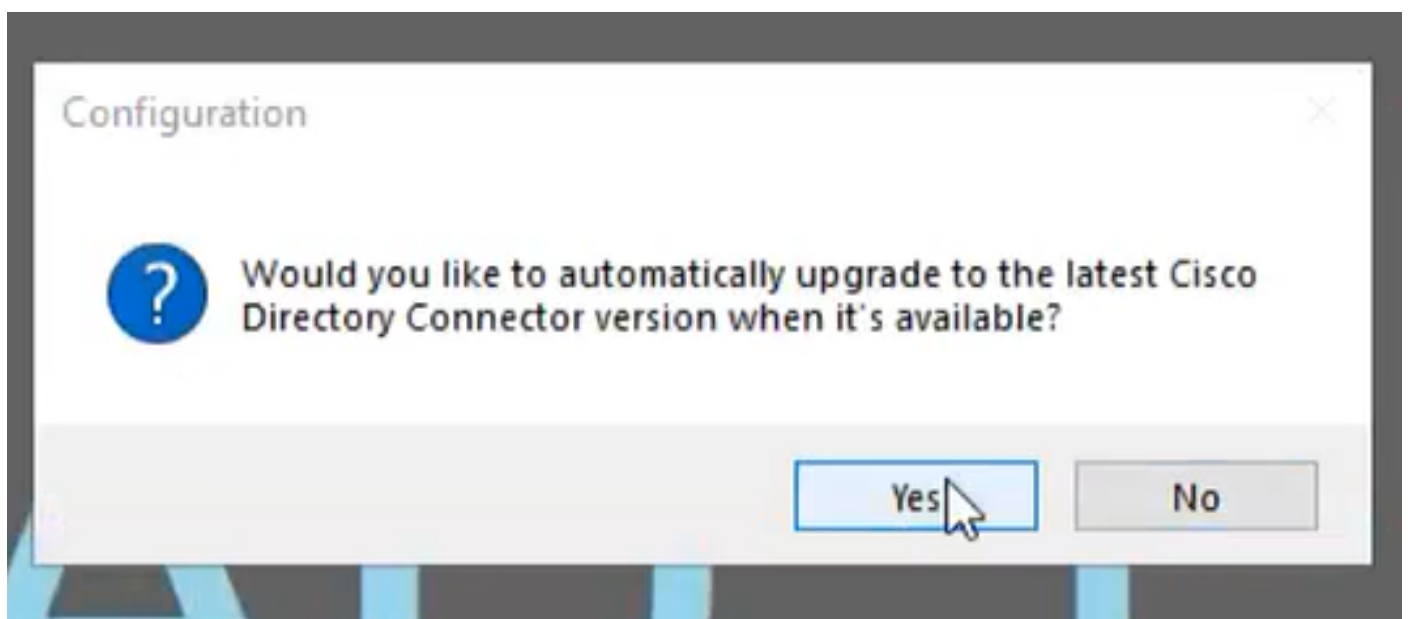
デフォルトドメイン(この例ではdcloud.cisco.com)を選択し、Confirmをクリックします。



13ドメインの確認

Cisco Directory Connectorを起動すると、最新のコネクタバージョンにアップグレードするように求められます。

[Yes] をクリックします。



14アップグレードの確認

ドライ作動を実行するよう求められます。次に示すように、PerformまたはNot Nowのいずれかを選択します。

The screenshot shows the Cisco Directory Connector web interface. At the top, there is a navigation bar with the Cisco logo and the text 'Cisco Directory Connector'. Below this, there are tabs for 'Dashboard' and 'Configuration'. A secondary navigation bar contains 'Actions' and 'Help'. A toolbar includes buttons for 'Start Incremental Sync', 'Sync Dry Run', 'Launch Event Viewer', and 'Refresh [F5]'. A dark banner displays 'Cloud Organization: Atlas_Test_cb117.dc-02.com 559 Active Directory Domain dcloud.cisco.com'. The main content area is divided into several sections: 'Current Synchronization' (Status: Stopped, Mode: Automatic), 'Last Synchronization' (Status: dropdown), 'Connectors' (table with columns: Connector, Last Connection), 'Statistics' (Users, Groups, Rooms, Contacts), 'Next Synchronization' (Full: Not Scheduled, Incremental: Not Scheduled), 'Current Synchronization Status' (Status: dropdown), and 'Synchronization Schedule' (Full: Disabled, Incremental: Every 240 minutes). A 'Configuration Summary' section is at the bottom. A modal dialog box titled 'Confirm Dry Run' is centered on the screen, containing a warning icon and the text: 'We recommend to perform a dry run test before setting up Directory Connector. Would you like to perform a dry run now?'. The dialog has two buttons: 'Perform' and 'Not Now'.

15ドライ作動の確認

Enable Nowをクリックして、自動同期を有効にします。

Cisco Directory Connector

Welcome, Charles Holland | Sign Out

Dashboard Configuration

Actions Help

Start Incremental Sync Sync Dry Run Launch Event Viewer Refresh [F5]

Cloud Organization: Atlas_Test_cb117.dc-02.com 559 Active Directory Domain dcloud.cisco.com

Current Synchronization

Status ● Stopped
Mode Automatic
Connector
Type
Started
Phase

Last Synchronization

Status ●
Started
Finished

Connectors

Connector	Last Connection
AD1	5/15/2024 1:13 PM

Statistics

Users Groups Rooms Contacts

Next Synchronization

Full Not Scheduled
Incremental Not Scheduled

Current Synchronization Status

Status

Synchronization Schedule

Full Disabled
Incremental Every 240 minutes

Configuration Summary

16同期の有効化

Yesをクリックして、完全同期を実行します。

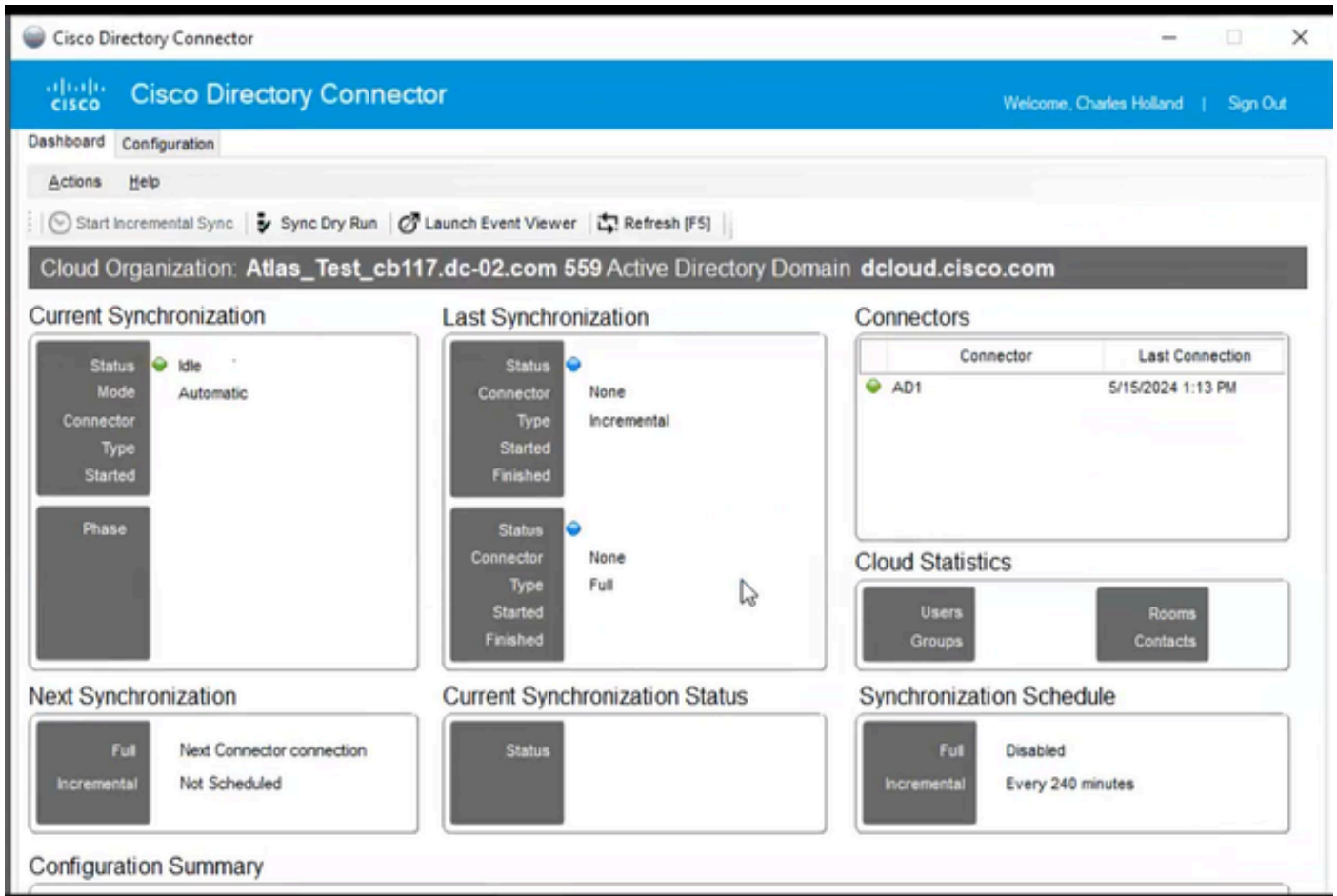
Full Synchronization

Synchronization has been enabled!
Would you like to perform a full synchronization now?

Yes No

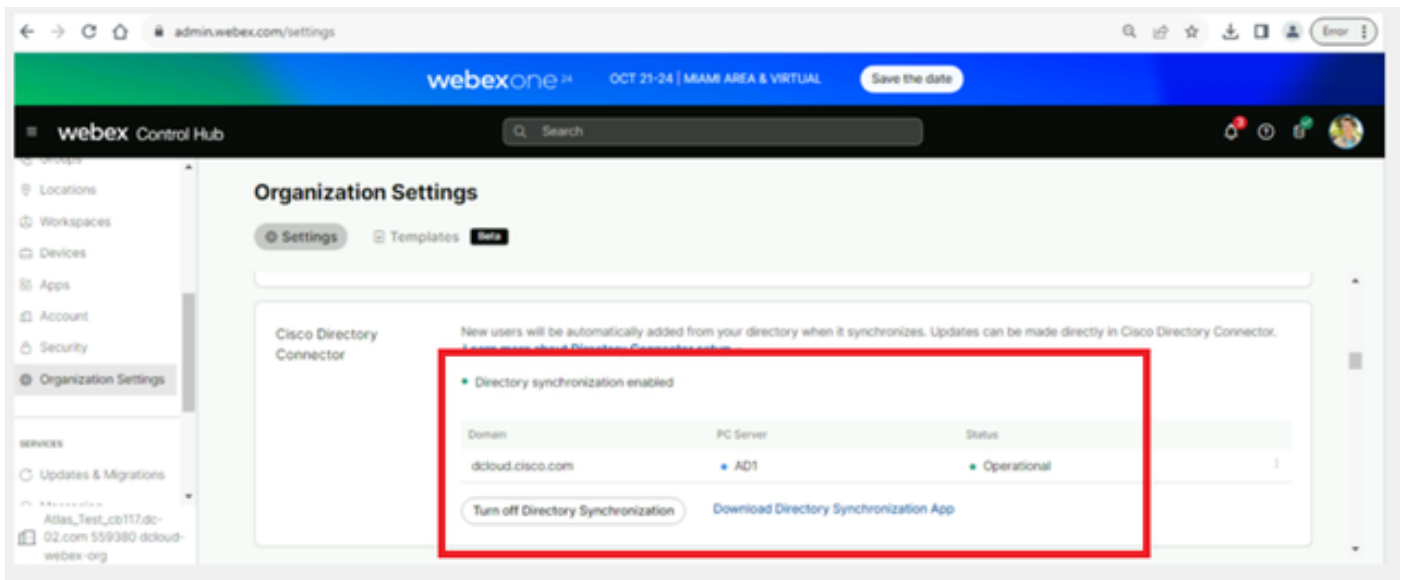
17完全同期

Directory Connectorが次のように有効になります。



18ディレクトリコネクタ

Control Hubに切り替え、Directory connectorがドメインでOperationalと表示されます。



19組織の設定

これで、Webex Control Hubでディレクトリコネクタ/同期が正常に有効になりました。

翻訳について

シスコは世界中のユーザにそれぞれの言語でサポート コンテンツを提供するために、機械と人による翻訳を組み合わせて、本ドキュメントを翻訳しています。ただし、最高度の機械翻訳であっても、専門家による翻訳のような正確性は確保されません。シスコは、これら翻訳の正確性について法的責任を負いません。原典である英語版（リンクからアクセス可能）もあわせて参照することを推奨します。