

Cisco FM1000 Gateway

Fluidity ネットワークアプライアンス

目次

主要な機能	4
技術仕様	5
寸法 (mm)	6
製品持続可能性	7
Cisco Capital	7

Cisco® FM1000 Gateway は、中規模の Fluidity システムを簡単かつ迅速にセットアップおよび管理するための、堅牢な産業用グレードのネットワークアプライアンスです。システム全体のパフォーマンスに影響を与えることなく、Fluidity ワイヤレスインフラストラクチャを数百台の無線デバイスに拡張することができます。



最大 1 Gbps の拡張性

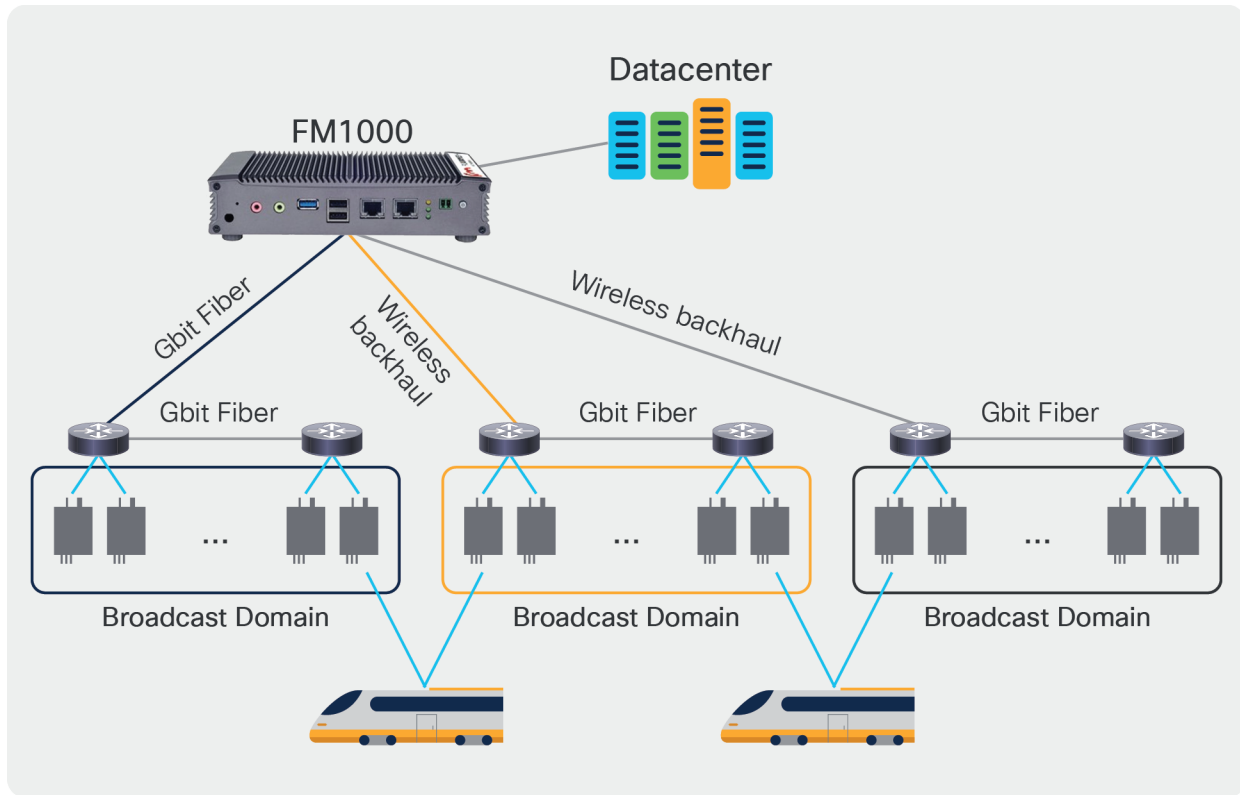
Cisco FM1000 Gateway は、強力なネットワークプロセッサを活用して、毎秒大量のパケットを処理し、現場に設置された Cisco FM 無線デバイスの負荷を軽減します。2つのギガビットイーサネットインターフェイスを備えており、Fluidity 無線クラスタからの最大 1 Gbps の集約トラフィックを処理できます。

冗長性

同じシステムに複数の Cisco FM1000 Gateway をインストールして、システムの冗長性と自動耐障害性を実現できます。複数の Cisco FM1000 Gateway を同じデータセンターに配置することも、異なるデータセンターに設置して地理的な冗長性を提供することもできます。

到達可能性

Cisco FM1000 Gateway は、さまざまなブロードキャストドメインで分離された Fluidity ネットワークの異なるクラスタの接続に役立ちます。Cisco FM1000 Gateway は、すべてのトンネルの集約ポイントとして機能し、レイヤ 3 ネットワークまたは WAN を介して、Fluidity インフラストラクチャのさまざまな部分をすべて接続します。この Cisco FM Gateway を使用すると、Fluidity の特許取得済みのテクノロジーにより、異なるブロードキャストドメインに属するクラスタ間のローミングがハンドオフ時間なしで実行されます。



堅牢な設計

Cisco FM1000 Gateway は、データセンターや現場のシェルターに設置できる堅牢な組み込みネットワークアプリケーションです。デバイスは DIN レールに取り付けることができ、拡張された温度範囲で動作します。

主要な機能

- クアッドコアシステムオンチップ (SoC)
- ギガビット イーサネット ポート X 2
- 統合ネットワーク管理およびロギング

技術仕様

プロセッサシステム	CPU	Intel® Celeron® J1900
	周波数	2 GHz
	レイヤ 2 キャッシュ	2 MB
メモリ	テクノロジー	DDR3 1333 MHz
	ソケット	204 ピン SO-DIMM X 1、4 GB DDR3L 1066 MHz
イーサネット	LAN 1	10/100/1000 Mbps、自動検知、RJ-45
	LAN 2	10/100/1000 Mbps、自動検知、RJ-45
I/O インターフェイス	シリアル ポート	シリアル ポート X 2
	USB インターフェイス	USB 2.0 X 2、USB 3.0 タイプ A コネクタ X 1
その他	デジタル I/O	+5V TTL レベルの DI X 2 および DO X 2
ストレージ	2.5 インチドライブベイ	2.5 インチ HDD/SSD 500 GB X 1
電源の要件	電源入力電圧	シングル 12 VDC
	電源アダプタ	AC 電源アダプタ 60W 12V/5A
物理	構築	アルミニウム製ハウジング
	寸法 (幅 X 高さ X 奥行)	198 X 42 X 144.8 mm 7.79 X 1.65 X 5.7 インチ
環境	動作温度	20 ~ 55°C (-4 ~ 131°F)
	保管温度	-20 ~ 70°C (-4 ~ 158°F)
	相対湿度	5 ~ 95 % (結露しないこと)
	振動	IEC 60068-2-64、0.5 Grms、ランダム 5 ~ 500 Hz、 40 分/軸
規制	EMC	CE/FCC

寸法 (mm)

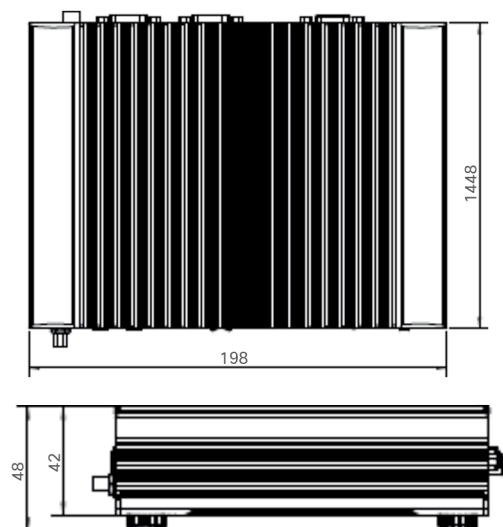


表 1. Cisco FM1000 : プラグインとライセンスの概要

プラグインまたはライセンスのタイプ	Fluidmesh 部品番号	Cisco PID	説明
ハードウェア P/N	FM1000-GWY	FLMESH-HW-1000-1	最大 1 Gbps のスループットを実現する Fluidity 対応 Cisco FM1000 Gateway。高速ローミングソフトウェアが有効になっている組み込みデバイス。Gbit RJ45 ポート X 3。最大 250 Mbps の総スループット。Fluidcare サポートプランは含まれません
ソフトウェアアップグレード	FM1000-GWY-500	L-FLMESH-1000-1	最大 500 Mbps (集約スループット) へのソフトウェアアップグレード
	FM1000-GWY-UN	L-FLMESH-1000-2	無制限の集約スループット (1 Gbps) へのソフトウェアアップグレード

製品持続可能性

シスコの環境、社会、ガバナンス（ESG）イニシアチブおよびパフォーマンスに関する情報は、シスコの CSR および持続可能性 [レポート](#) で提供されます。

表 2. シスコの環境保全に関する情報

持続可能性に関するトピック		参照先
一般	製品の素材に関する法律および規制に関する情報	材料
	持続可能性に関するお問い合わせ	連絡先： csr_inquiries@cisco.com
	対象の国/地域	表： 技術仕様
電源	電源（着脱可能なものを含む）	表： 技術仕様
材料	製品パッケージの重量と材料	連絡先： environment@cisco.com
	寸法	表： 技術仕様

Cisco Capital

目的達成に役立つ柔軟な支払いソリューション

Cisco Capital により、目標を達成するための適切なテクノロジーを簡単に取得し、ビジネス変革を実現し、競争力を維持できます。総所有コスト（TCO）の削減、資金の節約、成長の促進に役立ちます。100 カ国あまりの国々では、ハードウェア、ソフトウェア、サービス、および他社製製品を購入するのに、シスコの柔軟な支払いソリューションを利用して、簡単かつ計画的に支払うことができます。 [詳細はこちらをご覧ください。](#)

©2021 Cisco Systems, Inc. All rights reserved.

Cisco、Cisco Systems、および Cisco Systems ロゴは、Cisco Systems, Inc. またはその関連会社の米国およびその他の一定の国における登録商標または商標です。

本書類またはウェブサイトに掲載されているその他の商標はそれぞれの権利者の財産です。

「パートナー」または「partner」という用語の使用は Cisco と他社との間のパートナーシップ関係を意味するものではありません。(1502R)

この資料の記載内容は 2021 年 4 月現在のものです。

この資料に記載された仕様は予告なく変更する場合があります。



お問い合わせ先

シスコシステムズ合同会社

〒107-6227 東京都港区赤坂 9-7-1 ミッドタウン・タワー

<http://www.cisco.com/jp>