

# Cisco Catalyst 1300 シリーズ スイッチ

---

# 目次

ブランチオフィスまたは中堅・中小企業ネットワークの重要な構成要素	3
Cisco Catalyst 1300 シリーズ スイッチ	3
ビジネスアプリケーション	4
機能と利点	5
製品仕様	8
発注情報	31
アクセサリ	34
製品持続可能性	35
Cisco Capital	35
詳細情報	35
文書の変更履歴	36

## ブランチオフィスまたは中堅・中小企業ネットワークの重要な構成要素

コネクティビティからクラウドアプリケーションまで、ネットワークは、あらゆるビジネスプロセスにおいて重要な役割を果たします。信頼性、セキュリティ、および買いやすさは常に最優先事項ですが、継続的な管理と運用によって複雑さが増し、費やされる時間とリソースが増えています。

Cisco Catalyst™ 1300 シリーズ スイッチは、大企業のブランチオフィスや中堅・中小企業ネットワーク向けに設計および構築された、手頃な価格で使いやすいスイッチです。Cisco® Business ダッシュボードと Cisco Business モバイルアプリケーションで管理されるこのスイッチポートフォリオは、シンプルで信頼性の高いエクスペリエンスを提供します。

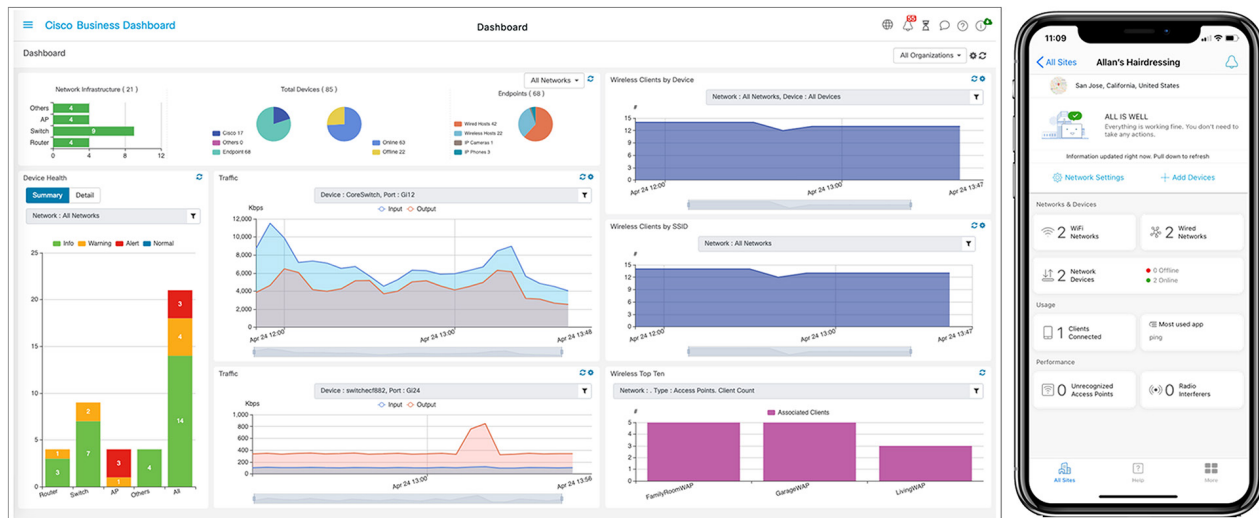


図 1. Cisco Business ダッシュボードと Cisco Business モバイルアプリケーション

## Cisco Catalyst 1300 シリーズ スイッチ

Cisco® Catalyst 1300 シリーズ スイッチは、中小企業やブランチオフィス向けに設計されたエンタープライズクラスの固定型マネジド ギガビット イーサネット レイヤ 3 スイッチです。シンプルかつ回数変更可能でセキュアなスイッチであり、配線用ボックス外での導入環境に最適です。Catalyst 1300 シリーズはカスタマイズされた Linux OS ソフトウェア上で動作し、直感的なダッシュボードによりネットワークのセットアップが簡素化され、高度な機能によってデジタル トランスフォーメーションが促進される一方、広範なセキュリティによってビジネスクリティカルなトランザクションが保護されます。1300 シリーズ スイッチは、低価格ながらブランチオフィスや拡大するネットワークに必要な機能を備えています。ネットワークでつながることで、従業員の生産性がさらに向上します。デジタル トランスフォーメーションのために高度なネットワーク機能とセキュリティを必要とするビジネスでありながら、価値が最重要事項である場合は、Cisco Catalyst 1300 シリーズ スイッチをご利用ください。

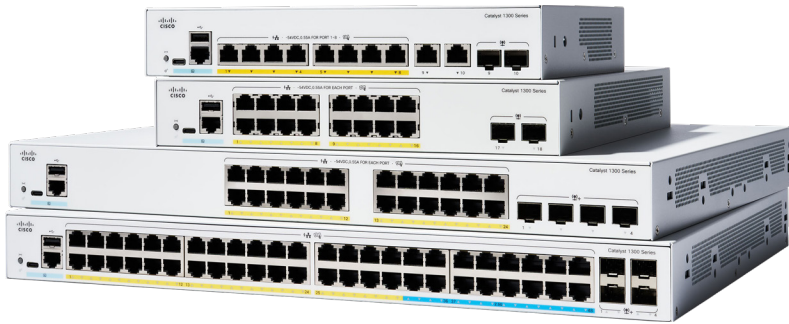


図 2.  
Cisco Catalyst 1300 シリーズ スイッチ

## ビジネスアプリケーション

従業員のコンピュータを接続するための基本的な高性能ネットワークを構築する場合にも、データ、音声、およびビデオサービスを配信するソリューションを実装する場合にも、Cisco Catalyst 1300 シリーズ スイッチはそれぞれに最適なソリューションを提供します。導入のシナリオには次のようなものがあります。

- **セキュアなオフィス接続**：1300 シリーズ スイッチは、ブランチオフィスに勤務する従業員を相互に安全に接続し、使用するすべてのサーバー、プリンタ、その他のネットワークデバイスとのシンプルでセキュアな接続を実現します。性能と信頼性の高い接続によって、ファイル転送とデータ処理を高速化し、ネットワーク稼働率を向上します。また、従業員はネットワークへの常時接続が可能で高い生産性を維持できます。
- **ユニファイド コミュニケーション**：マネージド ネットワーク ソリューションである 1300 シリーズ スイッチは、単一のネットワークであらゆるコミュニケーションおよびデータを配信するのに必要なパフォーマンスと高度なトラフィック処理機能を備えています。シスコでは、ビジネス向けに設計された IP テレフォニーやその他のユニファイド コミュニケーション製品を豊富に用意しています。1300 シリーズ スイッチは、簡単な統合およびスイッチやその他製品との完全な互換性を実現するため厳格にテストされており、ビジネス向けの充実したソリューションとなっています。
- **安全性の高いゲスト接続**：1300 シリーズ スイッチを使用すれば、ホテルやオフィスの待合室、その他の従業員以外のユーザーが利用可能なエリアなどのさまざまな環境で、安全性の高いネットワーク接続をゲストにも提供できます。強力でありながら、設定の容易なセキュリティおよびトラフィックのセグメント化機能を使用することにより、重要なビジネストラフィックをゲスト用サービスから分離し、ネットワークセッションにおける各ゲストの機密も保護します。

## 機能と利点

Cisco Catalyst 1300 シリーズ スイッチは、成長するビジネスが必要とし、高帯域幅のアプリケーションとテクノロジーに必要とされる高度な機能セットを備えています。それらには、次の利点があります。

### 容易な管理と導入

1300 シリーズ スイッチは、民間企業やこれら製品を提供するパートナーが容易に使用し管理できるよう設計されおり、次のような機能を備えています。

- Cisco Business ダッシュボードは、Cisco Business スイッチ、Cisco Catalyst 1200 および 1300 シリーズ スイッチ、ルータ、およびワイヤレスアクセスポイントを管理するように設計されています。ビジネスネットワークの展開と管理における従来の課題を簡素化する一方で、ネットワークの展開、モニタリング、およびライフサイクル管理を自動化します。1300 シリーズ スイッチは、組み込みプローブと直接管理をサポートしているため、別のハードウェアや仮想マシンをオンサイトでセットアップする必要がありません。デバイス オンボーディング ウィザードを使用すると、ネットワークへの新しいデバイスのセットアップとオンボーディングが簡素化されます。詳細については、<https://www.cisco.com/go/cbd> [英語] を参照してください。
- シスコ ネットワーク プラグ アンド プレイ ソリューションは、シンプルかつセキュアで統合されたソリューションを提供します。新しいデバイスのロールアウトや、既存のネットワークに対する更新のプロビジョニングを簡素化します。このソリューションでは、シスコのルータ、スイッチ、およびワイヤレスデバイスのプロビジョニングを、ほぼゼロタッチで展開できる統合されたアプローチを提供します。
- 直感的なグラフィカル インターフェイスにより、ネットワークの導入、トラブルシューティング、および管理にかかる時間を削減し、IT 担当員を増員することなく高度な機能をサポートできます。
- コマンドライン インターフェイス (CLI) を好んで利用するパートナーに向けて、テキストビューもサポートされています。
- Simple Network Management Protocol (SNMP) のサポートにより、スイッチや他のシスコデバイスを、ネットワーク管理ステーションからリモート操作でセットアップおよび管理できます。これにより、IT ワークフローと一括設定が向上します。
- このスイッチは、スイッチの USB ポートに挿入する外付け Bluetooth ドングルをサポートしているため、外部のラップトップ/タブレットと Bluetooth を介した RF 接続が可能になります (図 2)。ラップトップおよびタブレットからは、Bluetooth 経由で Telnet またはセキュアシェル (SSH) クライアントを使用して、スイッチの CLI にアクセスできます。GUI には、Bluetooth 経由でブラウザを使用してアクセスできます。

### 高い信頼性と復元力

ブランチオフィスや成長するビジネスでは 24 時間体制の可用性が重要であり、事業の継続性を実現し、従業員が必要なデータやリソースに常にアクセスできるようにする必要があります。Cisco Catalyst 1300 シリーズ スイッチはデュアルイメージをサポートしているため、最小限のネットワークダウンタイムでソフトウェアアップグレードを実行できます。

## 強力なセキュリティ

Cisco Catalyst 1300 シリーズ スイッチは、ビジネスデータを保護し、不正なユーザーによるネットワークアクセスを阻止するために必要な、高度なセキュリティ機能を備えています。

- IEEE 802.1X やポートセキュリティなどの高度なネットワーク セキュリティ アプリケーションのサポートにより、ネットワークの特定のセグメントへのアクセスが厳しく制限されます。Web ベース認証の一貫したインターフェイスにより、あらゆる種類のホストデバイスおよびオペレーティングシステムが認証されます。そのため、802.1X クライアントを各エンドポイントに展開する必要がなく、複雑さが解消されます。
- 高度な防御メカニズム（ダイナミック Address Resolution Protocol (ARP) 検査、IP ソースガード、Dynamic Host Configuration Protocol (DHCP) スヌーピングなど）により、故意のネットワーク攻撃を検出し、ブロックします。これらのプロトコルの組み合わせは、IP/MAC/ポートバインディング (IPMB) とも呼ばれます。
- IPv6 ファースト ホップ セキュリティ機能により、高度な脅威対策が IPv6 にも拡張されます。この包括的なセキュリティスイートには、ネイバー探索 (ND) 検査、ルーターアドバタイズメント (RA) ガード、DHCPv6 ガード、およびネイバーバインディング整合性チェックが含まれ、さまざまなアドレススプーフィングや中間者攻撃から IPv6 ネットワークを強固に保護します。

## イーサネット経由の電源供給

Cisco Catalyst 1300 シリーズ スイッチは、最大 48 基の Power over Ethernet (PoE) ポートを備えています。この機能により、単一のイーサネットケーブルでネットワークエンドポイントを接続して電源を供給することが可能になり、IP テレフォニー、ワイヤレス、IP カメラなどの高度なテクノロジーを簡単に導入できます。IP フォンやワイヤレスアクセスポイントの電源を別途用意する必要がないため、時間をかけずに低コストで高度なコミュニケーションテクノロジーを活用できます。これらのモデルは 802.3af PoE および 802.3at PoE+ をサポートしています。

## IPv6 サポート

増加するネットワークデバイスに対応するため IP アドレス方式が発展する中、Cisco Catalyst 1300 シリーズ スイッチは、次世代のネットワーキングへの移行をサポートできます。このシリーズのスイッチでは、従来の IPv4 が引き続きサポートされます。そのため、IPv6 標準への対応を任意のタイミングで実施でき、現在のネットワークで将来のビジネスアプリケーションをサポートすることが可能になります。

## 高度なレイヤ 3 トラフィック管理

Cisco Catalyst 1300 シリーズ スイッチでは、トラフィックを管理する高度な機能を豊富に備えており、拡大するネットワークや拡張されるブランチオフィスでネットワークをより効率的かつ効果的に編成できます。たとえば、このシリーズのスイッチの動的なレイヤ 3 ルーティング機能により、ネットワークを複数のワークグループにセグメント化し、アプリケーション性能を低下させることなく、VLAN 間で通信することができます。

これらの機能により、内部トラフィック処理タスクをルータ以外に移行し、ルータが主に外部トラフィックとセキュリティを管理できるようにすることで、ネットワークの効率性を向上できます。

## 前面パネルスタック機能

Cisco Catalyst 1300 シリーズ スイッチは最大 8 台のスイッチに対応する前面パネルスタック機能を備えており、スタック内のすべてのスイッチを単一の IP アドレスを持つ 1 つの装置として設定、管理、およびトラブルシューティングできます。

このスタック機能により、管理プレーンの他にユニファイドデータおよびコントロールプレーンが提供されます。これにより、装置スタックが、スタックメンバーのすべてのポートを構成する 1 つのエンティティとして動作するため、柔軟性、拡張性、使いやすさが実現します。この機能により、肥大化するネットワーク環境における複雑さを劇的に軽減し、ネットワークアプリケーションの復元力と可用性を向上させます。また、前面パネルスタック機能では、Cross-Stack Quality of Service (QoS)、VLAN、リンク集約 (LAG)、およびポートミラーリングなどの機能（クラスタ化されたスイッチではサポートできない）により、その他のコストも節減され、管理面においてもメリットがもたらされます。

## コンパクト設計

Cisco Catalyst 1300 シリーズ スイッチの洗練されたコンパクトな設計により、導入の柔軟性が増し、小売店、オープンプランオフィス、教室などの場所で配線用ボックス外に設置する場合などでも環境に影響を与えずに導入できるようになります。

## 電力効率

Cisco Catalyst 1300 シリーズ スイッチでは、モデル全体にわたって多彩な省電力機能が統合され、業界トップレベルの大規模な省エネスイッチングポートフォリオとなっています。このシリーズのスイッチは、電力利用を最適化して省エネを実現するように設計されており、環境を保護しながらエネルギーコストを削減できます。また、パフォーマンスを損なうことなく、環境に優しいネットワークソリューションを提供します。スイッチの機能は次のとおりです。

- アクティブリンクでのトラフィック量をモニターし、使われていない時間帯にリンクをスリープ状態にすることでエネルギー消費を抑える Energy Efficient Ethernet (IEEE 802.3az) 規格に対応。
- リンク切断時のポートの自動電源オフ。
- 接続ケーブルの長さに基づいて信号強度を調節する組み込みインテリジェンス。
- ほとんどのモデルでファンレス設計を採用し、電力消費の削減、信頼性の向上、動作音の低下を実現。

## 安心感と投資保護

Cisco Catalyst 1300 シリーズ スイッチは、シスコのスイッチに期待される信頼性の高いパフォーマンスと安心をお届けします。ネットワークの最適な稼働時間を確保し、ビジネスの継続性を確保するために厳格なテストが行われています。継続的なサポートを受けるための Small Business Support Center への 1 年間の無償アクセスと、工場返品 (RTF) 交換を含む制限付きライフタイム保証により、ビジネスを円滑に運営できます。

## 製品仕様

表 1 に Cisco Catalyst 1300 シリーズ スイッチの製品仕様を示します。

表 1. 製品仕様

機能	説明		
パフォーマンス			
スイッチング性能と転送レート スイッチはすべてワイヤスピードおよび非ブロック	モデル	処理能力 (単位: 百万パケット/秒 (mpps) ) (64 バイトパケット)	スイッチング容量 (単位: ギガビット/秒 (Gbps) )
	C1300-8FP-2G	14.88	20.0
	C1300-8T-E-2G	14.88	20.0
	C1300-8P-E-2G	14.88	20.0
	C1300-16T-2G	26.78	36.0
	C1300-16P-2G	26.78	36.0
	C1300-16FP-2G	26.78	36.0
	C1300-24T-4G	41.66	56.0
	C1300-24P-4G	41.66	56.0
	C1300-24FP-4G	41.66	56.0
	C1300-48T-4G	77.38	104.0
	C1300-48P-4G	77.38	104.0
	C1300-48FP-4G	77.38	104.0
	C1300-16P-4X	83.32	112.0
	C1300-24T-4X	95.23	128.0
	C1300-24P-4X	95.23	128.0
	C1300-24FP-4X	95.23	128.0
	C1300-48T-4X	130.94	176.0
	C1300-48P-4X	130.94	176.0
	C1300-48FP-4X	130.94	176.0
C1300-8MGP-2X	41.66	56	
C1300-24MGP-4X	113.08	152	



機能	説明		
	C1300-48MGP-4X	166.65	224
	C1300-12XT-2X	208.33	280
	C1300-12XS	178.57	240
	C1300-16XTS	238.1	320
	C1300-24XS	357.14	480
	C1300-24XT	357.14	480
	C1300-24XTS	357.12	480
<b>レイヤ 2 スイッチング</b>			
<b>スパンニングツリー プロトコル</b>	<p>標準 802.1d スパニングツリーサポート</p> <p>802.1w (高速スパンニングツリープロトコル [RSTP]) を使用した高速コンバージェンス。デフォルトで有効。802.1s を使用した Multiple Spanning Tree Protocol (MSTP) インスタンス。8 個のインスタンスをサポート</p> <p>Per-VLAN Spanning Tree Plus (PVST+) および Rapid PVST+ (RPVST+)。126 個のインスタンスをサポート</p>		
<b>ポートのグループ化/リンクアグリゲーション</b>	<ul style="list-style-type: none"> <li>• IEEE 802.3ad Link Aggregation Control Protocol (LACP) のサポート</li> <li>• 最大 8 グループ</li> <li>• グループあたり最大 8 ポート。各 (ダイナミック) 802.3ad リンクアグリゲーションにつき 16 の候補ポート</li> </ul>		
<b>VLAN</b>	<p>最大 4093 個の VLAN を同時サポート</p> <p>ポートベースおよび 802.1Q タグベースの VLAN、MAC ベースの VLAN、プロトコルベースの VLAN、IP サブネットベースの VLAN</p> <p>管理 VLAN</p> <p>プロミスキャス、独立、コミュニティポートを備えたプライベート VLAN</p> <p>プライベート VLAN エッジ (PVE) (保護ポートとも呼ばれます)。複数のアップリンクを含む。ゲスト VLAN、非認証 VLAN</p> <p>RADIUS サーバーを経由したダイナミック VLAN 割り当てと、802.1X クライアント認証、顧客宅内機器 (CPE) VLAN</p> <p>自動監視 VLAN (ASV)</p>		
<b>音声 VLAN</b>	<p>音声トラフィックは自動的に音声専用の VLAN に割り当てられ、適切なレベルの QoS が適用されます。Voice Services Discovery Protocol (VSDP) により、ネットワーク全体で音声エンドポイントデバイスおよびコール制御デバイスのゼロタッチ導入を実現</p>		
<b>マルチキャスト TV VLAN</b>	<p>マルチキャスト TV VLAN では、ネットワーク上で 1 つのマルチキャスト VLAN を共有しながら、加入者が別の VLAN に接続できます。この機能は、マルチキャスト VLAN レジストレーション (MVR) とも呼ばれます。</p>		
<b>VLAN 変換</b>	<p>エッジインターフェイスのカスタマー VLAN (C-VLAN) がサービスプロバイダー VLAN (S-VLAN) にマッピングされる VLAN の 1 対 1 マッピングがサポートされ、元の C-VLAN タグが指定された S-VLAN に置き換えられます</p>		
<b>Q-in-Q</b>	<p>VLAN はサービス プロバイダ ネットワークを透過的に横断しながら、顧客間のトラフィックを分離します。</p>		

機能	説明
選択的 Q-in-Q	<p>選択的 Q-in-Q は基本 Q-in-Q 機能を強化したもので、エッジインターフェイスごとに、S-VLAN を分離するためのさまざまな C-VLAN のマッピングを複数提供します。</p> <p>選択的 Q-in-Q では、S-VLAN タグの Ethertype (Tag Protocol Identifier [TPID]) も設定できます</p> <p>Q-in-Q を介したレイヤ 2 プロトコルトネリングもサポートされていません。</p>
Generic VLAN Registration Protocol (GVRP) /Generic Attribute Registration Protocol (GARP)	GVRP および GARP により、ブリッジドメイン内の VLAN の自動伝達と設定が可能です
単方向リンク	UDLD は物理接続を監視し、不正な接続によって引き起こされる単方向リンクを検出します。
検出 (UDLD)	スイッチドネットワークでの転送ループとトラフィックのブラックホール化を防ぐための配線またはケーブル/ポートの障害
レイヤ 2 の DHCP リレー	異なる VLAN の DHCP サーバーへの DHCP トラフィックのリレー。DHCP オプション 82 で動作します
Internet Group Management Protocol (IGMP) バージョン 1、2、および 3 スヌーピング	IGMP は、帯域幅を大量に消費するマルチキャストトラフィックを要求者のみに制限し、2000 のマルチキャストグループをサポート (Source-Specific Multicast もサポート) します
IGMP クエリア	IGMP クエリアは、マルチキャストルータがない場合に、スヌーピングスイッチのレイヤ 2 マルチキャストドメインをサポートするのに使用します。
IGMP プロキシ	IGMP プロキシは、より複雑なマルチキャスト ルーティング プロトコルを必要とせずに、IGMP メンバシップ情報に基づいたマルチキャスト転送メカニズムを提供します
ヘッドオブライン (HOL) ブロッキング	ヘッドオブライン ブロッキング防止
ループバック検出	ループバック検出は、ループ保護が有効になっているポートからループプロトコルパケットを送信することにより、ループに対する保護を可能にします。ループバック検出は STP とは無関係に動作します。
<b>レイヤ 3</b>	
IPv4 ルーティング	<p>IPv4 パケットの有線速度でのルーティング</p> <p>最大 990 の静的ルートおよび最大 128 の IP インターフェイス</p>
IPv6 ルーティング	IPv6 パケットの有線速度でのルーティング
レイヤ 3 インターフェイス	物理ポート上のレイヤ 3 インターフェイス、LAG、VLAN インターフェイス、ループバック インターフェイスの構成
Classless Interdomain Routing (CIDR)	CIDR のサポート
Routing Information Protocol (RIP) v2	ダイナミックルーティング用の RIP v2 のサポート
ポリシーベースルーティング (PBR)	IPv4 または IPv6 アクセス制御リスト (ACL) に基づいて別のネクストホップにパケットを転送する柔軟なルーティング制御

機能	説明
DHCP サーバ	スイッチが、複数の DHCP プールまたはスコープの IP アドレスを提供する IPv4 DHCP サーバとして機能 DHCP オプションのサポート
レイヤ 3 の DHCP リレー	IP ドメイン間での DHCP トラフィックのリレー
User Datagram Protocol (UDP) リレー	アプリケーション ディスカバリのためのレイヤ 3 ドメイン間でのブロードキャスト情報のリレー、またはブートストラッププロトコル (BOOTP) /DHCP パケットのリレー
<b>スタック</b>	
ハードウェアスタック	スタック内の最大 8 台のスイッチ。最大 200 のポートを、ハードウェア フェールオーバーを備えた単一システムとして管理 スタックは、次のモデルでサポートされています。 <ul style="list-style-type: none"> <li>ファミリ 1 : C1300-16P-4X, C1300-24T-4X, C1300-24P-4X, C1300-24FP-4X, C1300-48T-4X, C1300-48P-4X, C1300-48FP-4X, C1300-8MGP-2X, C1300-24MGP-4X, C1300-48MGP-4X</li> <li>ファミリ 2 : C1300-12XT-2X, C1300-12XS, C1300-16XTS, C1300-24XS, C1300-24XT, C1300-24XTS</li> <li>同じファミリの PID は、一緒にスタックできます。ファミリ間のクロススタックは、サポートされていません。</li> </ul>
ハイアベイラビリティ	高速スタック フェールオーバーによりトラフィック損失を最小限に抑止。スタック内の複数ユニットの LAG サポート
プラグアンドプレイのスタック構成/管理	アクティブ/スタンバイによる復元力のあるスタック制御、自動番号設定 スタック内ユニットのホットスワップ リングスタックおよびチェーンスタックオプション、スタッキングポートの自動速度調整、柔軟なスタッキング ポートオプション
高速なスタック相互接続	コスト効率の高い高速 10 ギガビットイーサネット光ファイバインターフェイス
<b>セキュリティ</b>	
セキュアシェル (SSH) プロトコル	SSH は Telnet トラフィックの安全な代替手段です。セキュアコピープロトコル (SCP) も SSH を使用します。SSH v1 および v2 がサポートされます。
Secure Sockets Layer (SSL)	SSL サポート : すべての HTTPS トラフィックを暗号化し、スイッチのブラウザベースの管理 GUI への非常にセキュアなアクセスを実現
IEEE 802.1X (オーセンティケータロール)	802.1X : RADIUS 認証およびアカウントリング、MD5 ハッシュ、ゲスト VLAN、非認証 VLAN、単一/複数ホストモード、および単一/複数セッション 時間ベースの 802.1X、ダイナミック VLAN 割り当て、および MAC 認証をサポート
IEEE 802.1X サブリカント	スイッチは、別のスイッチへのサブリカントとして機能するように設定できます。これにより、配線用ボックス以外のエリア (会議室など) でのセキュアなアクセスを拡張できます。
Web ベース認証	Web ベース認証により、Web ブラウザを使用したネットワーク アドミッション コントロールを任意のホストデバイスおよびオペレーティングシステムに提供します
STP ブリッジプロトコル データ ユニット (BPDU) ガード	ネットワークを無効な設定から保護するセキュリティメカニズムです。BPDU ガード対応ポートは、そのポートで BPDU メッセージを受信するとシャットダウンされます。これにより、偶発的なトポロジループを回避できます。

機能	説明
STP ルートガード	ネットワーク管理者の制御下でないエッジデバイスが STP ルートノードにならないようにします
STP ループバックガード	レイヤ 2 転送ループ (STP ループ) に対して追加の保護を提供します。
DHCP スヌーピング	未登録の IP アドレスを含む DHCPメッセージや、予期しないインターフェイスや信頼できないインターフェイスからの DHCP メッセージを除外します。これにより、不正なデバイスが DHCP サーバーとして振る舞うのを防止できます
IP ソース ガード (IPSG)	IPSG がポートで有効になっている場合、パケットの送信元 IP アドレスが静的に設定されていない、または DHCP スヌーピングから動的に学習されていない場合に、スイッチはポートから受信した IP パケットを除外します。これにより、IP アドレススプーフィングを防止します
ダイナミック ARP インスペクション (DAI)	スイッチは、静的または動的な IP/MAC バインディングがない場合や、ARP パケット内の送信元アドレスと宛先アドレスが不一致の場合に、ARP パケットをポートから廃棄します。これにより、中間者攻撃を防止します
IP/MAC/ポートバインディング (IPMB)	上記の機能 (DHCP スヌーピング、IPSG、および DAI) が連携して、ネットワークにおける Denial-of-Service (DoS) 攻撃を防止します。その結果、ネットワークの可用性が向上します
Secure Core Technology (SCT)	スイッチが管理トラフィックとプロトコルトラフィックをその量に関係なく確実に受信し、処理できるようにします。
Secure Sensitive Data (SSD)	スイッチ上の機密データ (パスワード、キーなど) をセキュアに管理するメカニズムです。このデータを他のデバイスに入力し、自動設定を保護します。プレーンテキストまたは暗号化済みのセンシティブデータを表示するためのアクセス権が、ユーザー定義のアクセスレベルおよびユーザーのアクセス方式に従って提供されます。
Trustworthy システム	Trustworthy システムは、高い安全性の基盤をシスコ製品に提供します。 ランタイムディフェンス (Executable Space Protection (X-Space) )、Address Space Layout Randomization (ASLR) )、Built-In Object Size Checking (BOSC) )
プライベート VLAN	スイッチポート間のセキュリティと隔離性を実現します。これにより、ユーザーが他のユーザーのトラフィックをスヌーピングできないようにします。複数のアップリンクをサポートします
レイヤ 2 分離のプライベート VLAN エッジ (PVE)	PVE (保護されたポートとも呼ばれる) は、同一 VLAN 内のデバイスに対してレイヤ 2 分離を提供し、複数のアップリンクをサポートします
ポート セキュリティ	ポートへの送信元 MAC アドレスをロックし、学習済み MAC アドレスの数を制限できます
RADIUS/TACACS+	RADIUS および TACACS 認証をサポート。スイッチはクライアントとして動作します。
RADIUS アカウンティング	RADIUS アカウンティング機能を使用すると、サービスの開始および終了時に、セッション中に使用したリソース (時間、パケット、バイトなど) の数を示すデータを送信できます
ストーム制御	ブロードキャスト、マルチキャスト、および未知のユニキャスト
DoS 防御	DoS 攻撃の防止
CLI での複数のユーザー権限レベル	レベル 1、7、および 15 の権限レベル。

機能	説明
ACL	<p>最大 1024 個のルールに対するサポート</p> <p>送信元および宛先 MAC、VLAN ID、IPv4 または IPv6 アドレス、IPv6 フローラベル、プロトコル、ポート、Differentiated Services Code Point (DSCP) /IP precedence、TCP/UDP 送信元および宛先ポート、802.1p 優先度、イーサネットタイプ、インターネット制御メッセージプロトコル (ICMP) パケット、IGMP パケット、TCP フラグに基づいたドロップまたはレート制限。ACL は入力側と出力側の両方に適用されます</p> <p>時間ベースの ACL をサポート</p>
サービス品質	
優先順位	ハードウェアキュー 8 個
スケジューリング	絶対優先および加重ラウンドロビン (WRR)
Class Of Service (サービスクラス)	<p>ポートベース、802.1p VLAN プライオリティベース、IPv4/IPv6 IP precedence/タイプオブサービス (ToS) /DSCP ベース、Differentiated Services (DiffServ)、分類および再マーキング ACL、信頼された QoS</p> <p>DSCP およびサービスクラス (802.1p/CoS) に基づいたキュー割り当て</p>
レート制限	入力ポリサー、出力シェーピングおよびレートコントロール (VLAN 単位、ポート単位、およびフローベース)、デュアルレート 3-Color (2R3C) ポリシング
輻輳回避	グローバル TCP 損失同期を最小限に抑えたり、防止したりするには、TCP 輻輳回避アルゴリズムが必要です。
iSCSI トラフィック最適化	iSCSI トラフィックを他のタイプのトラフィックよりも優先させるメカニズム
標準	
標準	<p>IEEE 802.3 10BASE-T イーサネット、IEEE 802.3u 100BASE-TX ファストイーサネット、IEEE 802.3ab</p> <p>1000BASE-T ギガビットイーサネット、IEEE 802.3ad Link Aggregation Control Protocol、IEEE 802.3z ギガビットイーサネット、IEEE 802.3ae 10 Gbps Ethernet over Fiber for LAN、IEEE 802.3an 10GBASE-T 10 Gbps イーサネット (ツイストペア銅線ケーブル)、IEEE 802.3x フロー制御、IEEE 802.1D (STP、GARP、および GVRP)、IEEE 802.1Q/p VLAN、IEEE 802.1w Rapid STP、IEEE</p> <p>802.1s Multiple STP、IEEE 802.1X ポートアクセス認証、IEEE 802.3af、IEEE 802.3at、IEEE 802.1AB Link Layer Discovery Protocol、IEEE 802.3az Energy Efficient Ethernet、RFC 768、RFC 783、RFC 791、RFC 792、RFC 793、RFC 813、RFC 826、RFC 879、RFC 896、RFC</p> <p>854、RFC 855、RFC 856、RFC 858、RFC 894、RFC 919、RFC 920、RFC 922、RFC 950、RFC</p> <p>951、RFC 1042、RFC 1071、RFC 1123、RFC 1141、RFC 1155、RFC 1157、RFC 1213、RFC</p> <p>1215、RFC 1286、RFC 1350、RFC 1442、RFC 1451、RFC 1493、RFC 1533、RFC 1541、RFC</p> <p>1542、RFC 1573、RFC 1624、RFC 1643、RFC 1700、RFC 1757、RFC 1867、RFC 1907、RFC</p> <p>2011、RFC 2012、RFC 2013、RFC 2030、RFC 2131、RFC 2132、RFC 2233、RFC 2576、RFC</p> <p>2616、RFC 2618、RFC 2665、RFC 2666、RFC 2674、RFC 2737、RFC 2819、RFC 2863、RFC</p>

機能	説明
	3164、RFC 3176、RFC 3411、RFC 3412、RFC 3413、RFC 3414、RFC 3415、RFC 3416、RFC 4330
<b>IPv6</b>	
<b>IPv6</b>	IPv6 ホストモード、IPv6 over Ethernet、デュアル IPv6/IPv4 スタック IPv6 ネイバーおよびルータディスカバリ (ND)、IPv6 ステートレスアドレス自動設定、パス最大伝送ユニット (MTU) ディスカバリ 重複アドレス検出 (DAD)、ICMP バージョン 6、DHCPv6 ステートフルクライアント Intrasite Automatic Tunnel Addressing Protocol (ISATAP) トンネルのサポートが付属する IPv6 over IPv4 ネットワーク
<b>IPv6 QoS</b>	ハードウェアでの IPv6 パケットの優先順位付け
<b>IPv6 ACL</b>	ハードウェア内の IPv6 パケットのドロップまたはレート制限
<b>IPv6 ファースト ホップ セキュリティ</b>	RA ガード ND インスペクション DHCPv6 ガード ネイバーバインドテーブル (スヌーピングおよび静的エントリ) ネイバー バインド整合性チェック
<b>マルチキャストリスナー検出 (MLD v1/2) スヌーピング</b>	IPv6 マルチキャストパケットを必要な受信者にのみ配信
<b>MLD プロキシ</b>	MLD プロキシは、より複雑なマルチキャスト ルーティング プロトコルを必要とせずに、MLD メンバーシップ情報に基づいたマルチキャスト転送メカニズムを提供します
<b>IPv6 アプリケーション</b>	Web/SSL、Telnet サーバー/SSH、ping、traceroute、Simple Network Time Protocol (SNTP)、Trivial File Transfer Protocol (TFTP)、SNMP、RADIUS、syslog、DNS クライアント、Telnet クライアント、DHCP クライアント、DHCP auto-config、IPv6 DHCP リレー、TACACS+
<b>サポートされる IPv6 RFC</b>	RFC 4443 (RFC 2463 の後継) : ICMP バージョン 6 RFC 4291 (RFC 3513 の後継) : IPv6 アドレスアーキテクチャ、RFC 4291 : IPv6 アドレッシング アーキテクチャ RFC 2460 : IPv6 仕様 RFC 4861 (RFC 2461 の後継) : IPv6 のネイバー探索 RFC 4862 (RFC 2462 の後継) : IPv6 ステートレスアドレス自動設定、RFC 1981 : パス MTU ディスカバリ RFC 4007 : IPv6 スコープのアドレスアーキテクチャ、RFC 3484 : デフォルトアドレス選択メカニズム RFC 5214 (RFC 4214 の後継) : ISATAP トンネリング RFC 4293 : MIB IPv6 : テキストの表記法および一般のグループ、RFC 3595 : IPv6 フローレベルのテキストの表記法

機能	説明	
<b>管理</b>		
<b>Cisco Business ダッシュボード</b>	スイッチで実行されている Cisco Business ダッシュボードの組み込みプロンプトをサポート。Cisco Business ダッシュボードプロンプト用に、現場で別のハードウェアまたは仮想マシンをセットアップする必要はありません	
<b>Cisco Business モバイルアプリケーション</b>	Cisco Business および Catalyst 1200/1300 スイッチとワイヤレス製品のモバイルアプリケーション。ローカルネットワークを数分でセットアップし、簡単に管理できるようにします	
<b>シスコ ネットワーク プラグアンドプレイ (PnP) エージェント</b>	シスコ ネットワーク PnP ソリューションは、シンプルかつセキュアで統合されたソリューションを提供します。新しいブランチ/キャンパスデバイスのロールアウトや、既存のネットワークに対する更新のプロビジョニングを簡素化します。ソリューションでは、シスコのルータ、スイッチ、およびワイヤレスデバイスのプロビジョニングを、ほぼゼロタッチで導入できる統合されたアプローチを提供します。  Cisco PnP Connect をサポート	
<b>Web ユーザー インターフェイス</b>	デバイス設定をブラウザベースで簡単に行うための組み込みのスイッチ設定ユーティリティ (HTTP/HTTPS)  シンプルな拡張モード、設定、ウィザード、カスタマイズ可能なダッシュボード、システムメンテナンス、モニタリング、オンラインヘルプ、汎用検索のサポート	
<b>SNMP</b>	トラップサポートのある SNMP バージョン 1、2c、3、および SNMP バージョン 3 ユーザーベース セキュリティ モデル (USM)	
<b>標準 MIB</b>	lldp-MIB lldpextdot1-MIB lldpextdot3-MIB lldpextmed-MIB rfc2674-MIB rfc2575-MIB rfc2573-MIB rfc2233-MIB rfc2013-MIB rfc2012-MIB rfc2011-MIB RFC-1212 RFC-1215 SNMPv2-CONF SNMPv2-TC p-bridge-MIB q-bridge-MIB rfc1389-MIB rfc1493-MIB rfc1611-MIB rfc1612-MIB rfc1850-MIB rfc1907-MIB	rfc2668-MIB rfc2737-MIB rfc2925-MIB rfc3621-MIB rfc4668-MIB rfc4670-MIB trunk-MIB tunnel-MIB udp-MIB draft-ietf-bridge-8021x-MIB draft-ietf-bridge-rstpmib-04-MIB draft-ietf-hubmib-etherif-mib-v3-00-MIB draft-ietf-syslog-device-MIB ianaaddrfamnumbers-MIB ianaifty-MIB ianaprot-MIB inet-address-MIB ip-forward-MIB ip-MIB RFC1155-SMI RFC1213-MIB SNMPv2-MIB SNMPv2-SMI

機能	説明	
	rfc2571-MIB rfc2572-MIB rfc2574-MIB rfc2576-MIB rfc2613-MIB rfc2665-MIB	SNMPv2-TM RMON-MIB rfc1724-MIB dcb-raj-DCBX-MIB-1108-MIB rfc1213-MIB rfc1757-MIB
<b>プライベート MIB</b>	CISCOSB-ldp-MIB CISCOSB-brgmulticast-MIB CISCOSB-bridgemibobjects-MIB CISCOSB-bonjour-MIB CISCOSB-dhcpcl-MIB CISCOSB-MIB CISCOSB-wrandomtaildrop-MIB CISCOSB-traceroute-MIB CISCOSB-telnet-MIB CISCOSB-stormctrl-MIB CISCOSB-ssh-MIB CISCOSB-socket-MIB CISCOSB-sntp-MIB CISCOSB-smon-MIB CISCOSB-phy-MIB CISCOSB-multisessionterminal-MIB CISCOSB-mri-MIB CISCOSB-jumboframes-MIB CISCOSB-gvrp-MIB CISCOSB-endofmib-MIB CISCOSB-dot1x-MIB CISCOSB-deviceparams-MIB CISCOSB-cli-MIB CISCOSB-cdb-MIB CISCOSB-brgmacswitch-MIB CISCOSB-3sw2swtables-MIB CISCOSB-smartPorts-MIB CISCOSB-tbi-MIB CISCOSB-macbaseprio-MIB CISCOSB-policy-MIB	CISCOSB-ip-MIB CISCOSB-iprouter-MIB CISCOSB-ipv6-MIB CISCOSB-mnginf-MIB CISCOSB-lcli-MIB CISCOSB-localization-MIB CISCOSB-mcmngr-MIB CISCOSB-mng-MIB CISCOSB-physdescription-MIB CISCOSB-PoE-MIB CISCOSB-protectedport-MIB CISCOSB-rmon-MIB CISCOSB-rs232-MIB CISCOSB-SecuritySuite-MIB CISCOSB-snmp-MIB CISCOSB-specialbpdu-MIB CISCOSB-banner-MIB CISCOSB-syslog-MIB CISCOSB-TcpSession-MIB CISCOSB-traps-MIB CISCOSB-trunk-MIB CISCOSB-tuning-MIB CISCOSB-tunnel-MIB CISCOSB-udp-MIB CISCOSB-vlan-MIB CISCOSB-ipstdacl-MIB CISCOSB-eee-MIB CISCOSB-ssl-MIB CISCOSB-qosclimib-MIB CISCOSB-digitalkeymanage-MIB CISCOSB-tbp-MIB CISCOSMB-MIB



機能	説明	
	CISCOSB-env_mib CISCOSB-sensor-MIB CISCOSB-aaa-MIB CISCOSB-application-MIB CISCOSB-bridgesecurity-MIB CISCOSB-copy-MIB CISCOSB-CpuCounters-MIB CISCOSB-Custom1BonjourService-MIB CISCOSB-dhcp-MIB CISCOSB-dif-MIB CISCOSB-dnscl-MIB CISCOSB-embweb-MIB CISCOSB-fft-MIB CISCOSB-file-MIB CISCOSB-greeneth-MIB CISCOSB-interfaces-MIB CISCOSB-interfaces_recovery-MIB	CISCOSB-secsd-MIB CISCOSB-draft-ietf-entmib-sensor-MIB CISCOSB-draft-ietf-syslog-device-MIB CISCOSB-rfc2925-MIB CISCO-SMI-MIB CISCOSB-DebugCapabilities-MIB CISCOSB-CDP-MIB CISCOSB-vlanVoice-MIB CISCOSB-EVENTS-MIB CISCOSB-sysmng-MIB CISCOSB-sct-MIB CISCO-TC-MIB CISCO-VTP-MIB CISCO-CDP-MIB
リモート モニタリング (RMON)	組み込み型 RMON ソフトウェアエージェントが 4 つの RMON グループ (履歴、統計、アラーム、およびイベント) をサポートし、トラフィックの管理、監視、および分析を強化	
IPv4 と IPv6 のデュアルスタック	移行を容易にするための両プロトコルスタックの共存	
ファームウェア アップグレード	Web ブラウザのアップグレード (HTTP / HTTPS) と TFTP、および SSH を介した SCP 経由のアップグレード、復元力のあるファームウェア アップグレード用のデュアルイメージ	
ポートのミラーリング	あるポートのトラフィックを別のポートにミラーリングし、ネットワークアナライザまたは RMON プロンプトを使用して分析できます。最大 8 個の送信元ポートを 1 つの宛先ポートにミラーリングできます	
VLAN ミラーリング	ある VLAN からのトラフィックを 1 つのポートにミラーリングし、ネットワークアナライザまたは RMON プロンプトを使用して分析できます。最大 8 個の送信元 VLAN を 1 つの宛先ポートにミラーリングできます	
フローベースのリダイレクションとミラーリング	トラフィックを宛先ポートまたはミラーリングセッションにフローベースでリダイレクトまたはミラーリングします	
リモート スイッチド ポート アナライザ (RSPAN)	レイヤ 2 ドメイン全体でトラフィックを別のスイッチのリモートポートにミラーリングして、トラブルシューティングを容易にすることができます	
sFlow エージェント	スイッチは sFlow サンプルを外部のコレクタにエクスポートできます。sFlow はネットワークトラフィックをフローレベルまで可視化します	
DHCP (オプション 12、59、60、66、67、82、125、129、および 150)	DHCP オプションにより、一元的なポイント (DHCP サーバー) から、IP アドレス、自動設定 (構成ファイルおよびイメージファイルのダウンロードを利用)、DHCP リレー、およびホスト名を取得する際により厳格な制御を可能にします	
セキュアコピー (SCP)	スイッチ間でファイルをセキュアに転送します。	

機能	説明
SCP ファイルダウンロードの自動設定	機密データを保護しながら、セキュアな大規模導入を可能にします。
テキスト編集可能な構成ファイル	構成ファイルをテキストエディタで編集して他のスイッチにダウンロードできるので、大規模な展開が容易になります
Smartport	QoS およびセキュリティ機能の設定のシンプル化
Auto Smartport	Smartport ロールを通じて提供されるインテリジェンスを、Cisco Discovery Protocol または LLDP-MED 上で検出されたデバイスに基づき、ポートに自動で適用します。この機能により、ゼロタッチ導入が促進されます。
テキストビュー CLI	スクリプト可能 CLI。完全な CLI およびメニューベースの CLI がサポートされます。CLI ではユーザー権限レベル 1、7、および 15 がサポートされます。
ローカリゼーション	GUI およびドキュメンテーションの複数言語へのローカリゼーション
ログインバナー	Web および CLI 用に設定可能な複数のバナー。
その他の管理	Traceroute、1 つの IP による管理、HTTP/HTTPS、SSH、RADIUS、ポートミラーリング、TFTP のアップグレード、DHCP クライアント、BOOTP、SNTP、Xmodem のアップグレード、ケーブル診断、ping、syslog、Telnet クライアント (SSH セキュアサポート)、管理ステーションからの自動時刻設定
<b>環境への配慮 (電力効率)</b>	
エネルギーの検知	リンクの切断を検知すると、RJ-45 ポートの電源が自動的にオフになります。リンクの再開を検知すると、パケット損失なしでアクティブモードが再開されます
ケーブル長の検知	ケーブル長に基づいて信号強度を調節します。短いケーブルでの電力消費を削減します
EEE 準拠 (802.3az)	すべての銅線ギガビット イーサネット ポートで IEEE 802.3az をサポート
ポート LED の無効化	LED を手動でオフにしてエネルギーを節約できます
時間ベースのポート操作	ユーザー定義のスケジュールに基づくリンクアップまたはリンクダウン (ポートが管理上アップの場合)
時間ベースの PoE	PoE 電源は、電力節約のためにユーザー定義のスケジュールに基づいてオン/オフできます
持続性 PoE	デバイスの再起動中に PoE 電源を供給します
<b>一般</b>	
ジャンボフレーム	フレームサイズは最大 9000 バイトです。デフォルトの MTU は 2000 バイトです
MAC テーブル	16,000 個のアドレス
チップガード	改ざんの試みを検出し、ブートアップ時に応答します
ブート整合性	ブート整合性の可視性によって、シスコのプラットフォーム ID とソフトウェアの整合性情報が可視化され、実用可能になります

機能	説明		
<b>検出</b>			
<b>Bonjour</b>	スイッチは Bonjour プロトコルを使用して本体をアドバタイズします		
<b>LLDP-Media Endpoint Discovery (MED) 拡張による Link Layer Discovery Protocol (LLDP) (802.1ab)</b>	LLDP により、スイッチは自己の ID、設定、および機能を近隣のデバイスにアドバタイズし、デバイスはそのデータを MIB に格納します。LLDP-MED は LLDP の機能拡張で、IP フォンに必要な拡張を追加します		
<b>Cisco Discovery Protocol</b>	スイッチは Cisco Discovery Protocol を使用して自己をアドバタイズします。また、Cisco Discovery Protocol を使用して接続済みデバイスとその特性も学習します。		
<b>Power over Ethernet (PoE)</b>			
<b>802.3af PoE、802.3at PoE+</b>	下記のスイッチでは、802.3at PoE+、802.3af、およびシスコの先行標準（レガシー）PoE がサポートされます。スイッチあたりの PoE に利用可能な総電力は次のとおりです。		
	<b>モデル</b>	<b>PoE 専用電力</b>	<b>PoE 対応ポート数</b>
	C1300-8P-E-2G	67 W	8
	C1300-8FP-2G	120 W	8
	C1300-16P-2G	120 W	16
	C1300-16FP-2G	240W	16
	C1300-24P-4G	195W	24
	C1300-24FP-4G	375 W	24
	C1300-48P-4G	375 W	48
	C1300-48FP-4G	740 W	48
	C1300-16P-4X	120 W	16
	C1300-24P-4X	195W	24
	C1300-24FP-4X	375 W	24
	C1300-48P-4X	375 W	48
	C1300-48FP-4X	740 W	48
	C1300-8MGP-2X	120 W	8
	C1300-24MGP-4X	375 W	24
	C1300-48MGP-4X	740 W	48

機能	説明				
ハードウェア					
消費電力 (最悪の場合)	モデル	システムの消費電力	消費電力 (PoE 使用時)	発熱量 (BTU/Hr)	アイドル時消費電力
	C1300-8T-E-2G	110V=10.63W 220V=10.65W	該当なし	36.33	110V=4.58W 220V=4.72W
	C1300-8P-E-2G	110V=13.04W 220V=13.33W	110V=87.89W 220V=84.86W	299.91	110V=7.76W 220V=7.46W
	C1300-8FP-2G	110V=14.59W 220V=14.33W	110V=145.44W 220V=141.80W	496.26	110V=9.75W 220V=9.59W
	C1300-16T-2G	110V=10.9W 220V=11.2W	該当なし	38.2	110V=4.6W 220V=4.9W
	C1300-16P-2G	110V=18.3W 220V=20.5W	110V=152.7W 220V=151.8W	520.7	110V=8.4W 220V=10.2W
	C1300-16FP-2G	110V=20.6W 220V=22.1W	110V=281.9W 220V=275.2W	961.3	110V=12.6W 220V=13.6W
	C1300-24T-4G	110V=14.6W 220V=14.8W	該当なし	50.5	110V=4.9W 220V=5.2W
	C1300-24P-4G	110V=27.1W 220V=27.5W	110V=233.2W 220V=230.5W	795.2	110V=13.9W 220V=12.9W
	C1300-24FP-4G	110V=36.9W 220V=37.2W	110V=452.3W 220V=436.9W	1542.3	110V=21.7W 220V=22.5W
	C1300-48T-4G	110V=38.80W 220V=38.07W	該当なし	132.39	110V=13.36W 220V=13.09W
	C1300-48P-4G	110V=44.81W 220V=43.93W	110V=450.65W 220V=437.14W	1537.68	110V=21.03W 220V=20.68W
	C1300-48FP-4G	110V=45.66W 220V=45.14W	110V=854.45W 220V=819.41W	2915.50	110V=21.27W 220V=21.03W
	C1300-16P-4X	110V=24.7W 220V=26.8W	110V=157.6W 220V=156.3W	537.4	110V=8.7W 220V=10.3W
	C1300-24T-4X	110V=22.3W 220V=22.4W	該当なし	76.4	110V=4.9W 220V=5.2W
	C1300-24P-4X	110V=31.4W	110V=235.8W	804.1	110V=13.9W

機能	説明				
		220V=31.8W	220V=232.9W		220V=14.8W
	C1300-24FP-4X	110V=40.9W 220V=40.9W	110V=454.2W 220V=441.2W	1548.8	110V=21.9W 220V=22.5W
	C1300-48T-4X	110V=40.01W 220V=39.77W	該当なし	136.50	110V=13.12W 220V=12.93W
	C1300-48P-4X	110V=47.44W 220V=47.03W	110V=462.84W 220V=449.48W	1579.28	110V=20.51W 220V=20.27W
	C1300-48FP-4X	110V=49.89W 220V=49.03W	110V=874.52W 220V=831.71W	2983.99	110V=21.78W 220V=21.05W
	C1300-8MGP-2X	110V=21.4W 220V=21.3W	110V=145.1W 220V=143.4W	494.79	110V=10.4W 220V=10.3W
	C1300-24MGP-4X	110V=46.3W 220V=46.1W	110V=459W 220V=443.6W	1565.19	110V=23.4W 220V=23.6W
	C1300-48MGP-4X	110V=92.4W 220V=93.6W	110V=883.4W 220V=883W	3012.39	110V=54.6W 220V=54.9W
	C1300-12XT-2X	110V=50.3W 220V=52W	該当なし	218.38	110V=20.7W 220V=22.8W
	C1300-12XS	110V=24.3W 220V=26.1W	該当なし	132.39	110V=9.9W 220V=11.5W
	C1300-16XTS	110V=33.36W 220V=35.2W	該当なし	195.86	110V=16.4W 220V=18.3W
	C1300-24XS	110V=49.46W 220V=49.02W	該当なし	220.77	110V=21.5W 220V=21.3W
	C1300-24XT	110V=87.3W 220V=88W	該当なし	341.21	110V=36.5W 220V=37.8W
	C1300-24XTS	110V=88.2W 220V=86.7W	該当なし	300.76	110V=22.3W 220V=22.8W
ポート	モデル	システムの総ポート数	RJ-45 ポート	コンボポート (RJ-45 + Small form-factor pluggable (SFP) )	
	C1300-8T-E-2G	ギガビットイーサネット X 10	ギガビットイーサネット X 8	ギガビット イーサネット コンボ X 2	
	C1300-8P-E-2G	ギガビットイーサネット X 10	ギガビットイーサネット X 8	ギガビット イーサネット コンボ X 2	
	C1300-8FP-2G	ギガビットイーサネット X 10	ギガビットイーサネット X 8	ギガビット イーサネット コンボ X 2	

機能	説明			
	C1300-16T-2G	ギガビットイーサネット X 18	ギガビットイーサネット X 16	SFP X 2
	C1300-16P-2G	ギガビットイーサネット X 18	ギガビットイーサネット X 16	SFP X 2
	C1300-16FP-2G	ギガビットイーサネット X 18	ギガビットイーサネット X 16	SFP X 2
	C1300-24T-4G	ギガビットイーサネット X 28	ギガビットイーサネット X 24	SFP X 4
	C1300-24P-4G	ギガビットイーサネット X 28	ギガビットイーサネット X 24	SFP X 4
	C1300-24FP-4G	ギガビットイーサネット X 28	ギガビットイーサネット X 24	SFP X 4
	C1300-48T-4G	ギガビットイーサネット X 52	ギガビットイーサネット X 48	SFP X 4
	C1300-48P-4G	ギガビットイーサネット X 52	ギガビットイーサネット X 48	SFP X 4
	C1300-48FP-4G	ギガビットイーサネット X 52	ギガビットイーサネット X 48	SFP X 4
	C1300-16P-4X	ギガビットイーサネット X 16 + 10G X 4	ギガビットイーサネット X 16	SFP+ X 4
	C1300-24T-4X	ギガビットイーサネット X 24 + 10G X 4	ギガビットイーサネット X 24	SFP+ X 4
	C1300-24P-4X	ギガビットイーサネット X 24 + 10G X 4	ギガビットイーサネット X 24	SFP+ X 4
	C1300-24FP-4X	ギガビットイーサネット X 24 + 10G X 4	ギガビットイーサネット X 24	SFP+ X 4
	C1300-48T-4X	ギガビットイーサネット X 48 + 10G X 4	ギガビットイーサネット X 48	SFP+ X 4
	C1300-48P-4X	ギガビットイーサネット X 48 + 10G X 4	ギガビットイーサネット X 48	SFP+ X 4
	C1300-48FP-4X	ギガビットイーサネット X 48 + 10G X 4	ギガビットイーサネット X 48	SFP+ X 4
	C1300-8MGP-2X	ギガビットイーサネット X 4 + 2.5G X 4 + 10G X 2	ギガビットイーサネット X 4 + 2.5G X 4	SFP+ X 2
	C1300-24MGP-4X	ギガビットイーサネット X 16 + 2.5G X 8 + 10G X 4	ギガビットイーサネット X 16 + 2.5G X 8	SFP+ X 4

機能	説明			
	C1300-48MGP-4X	ギガビットイーサネット X 32 + 2.5G X 16 + 10G X 4	ギガビットイーサネット X 32 + 2.5G X 16	SFP+ X 4
	C1300-12XT-2X	10G 銅線 X 12 + 10G SFP+ X 2 + GE OOB 管理 X 1	10G 銅線 X 12	SFP+ X 2
	C1300-12XS	10G SFP+ X 10 + 10G 銅線/SFP+ コンボ X 2 + GE OOB 管理 X 1	10G SFP+ X 10	10G 銅線/SFP+ コンボ X 2
	C1300-16XTS	10G 銅線 X 8 + 10G SFP+ X 8 + GE OOB 管理 X 1	10G 銅線 X 8	SFP+ X 8
	C1300-24XS	10G SFP+ X 20 + 10G 銅線/SFP+ コンボ X 4 + GE OOB 管理 X 1	10G SFP+ X 20	10G 銅線/SFP+ コンボ X 4
	C1300-24XT	10G 銅線 X 20 + 10G 銅線/SFP+ コンボ X 4 + GE OOB 管理 X 1	10G 銅線 X 20	10G 銅線/SFP+ コンボ X 4
	C1300-24XTS	10G 銅線 X 12 + 10G SFP+ X 12 + GE OOB 管理 X 1	10G 銅線 X 12	10G SFP+ X 12
コンソールポート	シスコ標準 RJ-45 コンソールポートおよび USB タイプ C ポート			
USB ポート	ファイルとイメージの管理がしやすいスイッチ前面パネルの USB タイプ C ポートおよびコンソールポート			
ボタン	リセット ボタン			
ケーブルタイプ	1000BASE-T にシールドなしツイストペア (UTP) カテゴリ 5 以上			
LED	システム、Link/Act、PoE、速度			
フラッシュ	512 MB			
CPU	ARM デュアルコア (1.4 GHz)			
DRAM	1 GB DDR4			
パケットバッファ	バッファは動的に共有されるため、すべての数値は全ポートの合計			
	<b>モデル</b>	<b>パケットバッファ</b>		
	C1300-8T-E-2G	1.5 MB		
	C1300-8P-E-2G	1.5 MB		
	C1300-8FP-2G	1.5 MB		
	C1300-16T-2G	1.5 MB		

機能	説明	
	C1300-16P-2G	1.5 MB
	C1300-16FP-2G	1.5 MB
	C1300-24T-4G	1.5 MB
	C1300-24P-4G	1.5 MB
	C1300-24FP-4G	1.5 MB
	C1300-48T-4G	1.5 MB
	C1300-48P-4G	1.5 MB
	C1300-48FP-4G	1.5 MB
	C1300-16P-4X	1.5 MB
	C1300-24T-4X	1.5 MB
	C1300-24P-4X	1.5 MB
	C1300-24FP-4X	1.5 MB
	C1300-48T-4X	1.5 MB
	C1300-48P-4X	1.5 MB
	C1300-48FP-4X	1.5 MB
	C1300-8MGP-2X	1.5 MB
	C1300-24MGP-4X	1.5 MB
	C1300-48MGP-4X	3 MB
	C1300-12XT-2X	3 MB
	C1300-12XS	3 MB
	C1300-16XTS	3 MB
	C1300-24XS	8 MB
	C1300-24XT	8 MB
	C1300-24XTS	8 MB



機能	説明			
サポートされる SFP モジュール	SKU	メディア	速度	最長距離
	MGBSX1	マルチモードファイバ	1000 Mbps	500 m
	MGBLX1	シングルモードファイバ	1000 Mbps	10 km
	MGBLH1	シングルモードファイバ	1000 Mbps	40 km
	MGBT1	UTP Cat 5e	1000 Mbps	100 m
	GLC-SX-MMD	マルチモードファイバ	1000 Mbps	550 m
	GLC-EX-SMD	シングルモードファイバ	1000 Mbps	40 km
	GLC-ZX-SMD	シングルモードファイバ	1000 Mbps	70 km
	GLC-LH-SMD	シングルモードファイバ	1000 Mbps	10 km
	GLC-BX-U	シングルモードファイバ	1000 Mbps	10 km
	GLC-BX-D	シングルモードファイバ	1000 Mbps	10 km
	GLC-TE	UTP Cat 5e	1000 Mbps	100 m
	CWDM-SFP-1470	シングルモードファイバ	1000 Mbps	80 km
	CWDM-SFP-1490	シングルモードファイバ	1000 Mbps	80 km
	CWDM-SFP-1510	シングルモードファイバ	1000 Mbps	80 km
	CWDM-SFP-1530	シングルモードファイバ	1000 Mbps	80 km
	CWDM-SFP-1550	シングルモードファイバ	1000 Mbps	80 km
	CWDM-SFP-1570	シングルモードファイバ	1000 Mbps	80 km
	CWDM-SFP-1590	シングルモードファイバ	1000 Mbps	80 km
	CWDM-SFP-1610	シングルモードファイバ	1000 Mbps	80 km
SFP-H10GB-CU1M	銅線同軸	10 ギガビットイーサネット	1 m	

機能	説明			
	SFP-H10GB-CU3M	銅線同軸	10 ギガビットイーサネット	3 m
	SFP-H10GB-CU5M	銅線同軸	10 ギガビットイーサネット	5 m
	SFP-10G-SR	マルチモードファイバ	10 ギガビットイーサネット	26 m ~ 400 m
	SFP-10G-LR	シングルモードファイバ	10 ギガビットイーサネット	10 km
	SFP-10G-SR-S	マルチモードファイバ	10 ギガビットイーサネット	26 m ~ 400 m
	SFP-10G-LR-S	シングルモードファイバ	10 ギガビットイーサネット	10 km
	SFP-10G-ER	シングルモードファイバ	10 ギガビットイーサネット	40 km
	SFP-10G-ER-S	シングルモードファイバ	10 ギガビットイーサネット	40 km
	SFP-10G-T-X	UTP CAT6A/CAT7以上	10 ギガビットイーサネット	30 m
	SFP-10G-BXD-I	シングルモードファイバ	10 ギガビットイーサネット	10 km
	SFP-10G-BXU-I	シングルモードファイバ	10 ギガビットイーサネット	10 km
	SFP-H10GB-CU1-5M	Twinax ケーブル、パッシブ、30 AWG ケーブルアセンブリ	10 ギガビットイーサネット	5 m
	SFP-H10GB-CU2M	Twinax ケーブル、パッシブ、30 AWG ケーブルアセンブリ	10 ギガビットイーサネット	2 m
	SFP-H10GB-CU2-5M	Twinax ケーブル、パッシブ、30 AWG ケーブルアセンブリ	10 ギガビットイーサネット	2.5 m
	SFP-H10GB-ACU7M	Twinax ケーブル、パッシブ、30 AWG ケーブルアセンブリ	10 ギガビットイーサネット	7 m
	SFP-H10GB-ACU10M	Twinax ケーブル、パッシブ、30 AWG ケーブルアセンブリ	10 ギガビットイーサネット	10 m
	SFP-10G-AOC1M	アクティブな光ケーブルアセンブリ	10 ギガビットイーサネット	1 m
	SFP-10G-AOC2M	アクティブな光ケーブルアセンブリ	10 ギガビットイーサネット	2 m

機能	説明			
	SFP-10G-AOC3M	アクティブな光ケーブルアセンブリ	10 ギガビットイーサネット	3 m
	SFP-10G-AOC5M	アクティブな光ケーブルアセンブリ	10 ギガビットイーサネット	5 m
	SFP-10G-AOC7M	アクティブな光ケーブルアセンブリ	10 ギガビットイーサネット	7 m
	SFP-10G-AOC10M	アクティブな光ケーブルアセンブリ	10 ギガビットイーサネット	10 m

## 環境

装置の寸法 (幅 X 奥行 X 高さ)	モデル	ユニットの寸法
	C1300-8T-E-2G	268 X 185 X 44 mm (10.56 X 7.28 X 1.73 インチ)
	C1300-8P-E-2G	268 X 185 X 44 mm (10.56 X 7.28 X 1.73 インチ)
	C1300-8FP-2G	268 X 272 X 44 mm (10.56 X 10.71 X 1.73 インチ)
	C1300-16T-2G	268 X 272 X 44 mm (10.56 X 10.69 X 1.73 インチ)
	C1300-16P-2G	268 X 297 X 44 mm (10.56 X 11.69 X 1.73 インチ)
	C1300-16FP-2G	268 X 323.3 X 43.94 mm (10.56 X 12.72 X 1.73 インチ)
	C1300-24T-4G	445 X 240 X 44 mm (17.5 X 9.45 X 1.73 インチ)
	C1300-24P-4G	445 X 299 X 44 mm (17.5 X 11.77 X 1.73 インチ)
	C1300-24FP-4G	444.3 X 350 X 43.94 mm (17.49 X 13.77 X 1.73 インチ)
	C1300-48T-4G	445 X 288 X 44 mm (17.5 X 11.33 X 1.73 インチ)
	C1300-48P-4G	445 X 350 X 44 mm (17.5 X 13.78 X 1.73 インチ)
	C1300-48FP-4G	445 X 350 X 44 mm (17.5 X 13.78 X 1.73 インチ)
	C1300-16P-4X	268 X 297 X 44 mm (10.56 X 11.69 X 1.73 インチ)
	C1300-24T-4X	445 X 240 X 44 mm (17.5 X 9.45 X 1.73 インチ)
	C1300-24P-4X	445 X 299 X 44 mm (17.5 X 11.77 X 1.73 インチ)
	C1300-24FP-4X	445 X 345 X 44 mm (17.5 X 13.59 X 1.73 インチ)
	C1300-48T-4X	445 X 288 X 44 mm (17.5 X 11.33 X 1.73 インチ)
	C1300-48P-4X	445 X 350 X 44 mm (17.5 X 13.78 X 1.73 インチ)
	C1300-48FP-4X	445 X 350 X 44 mm (17.5 X 13.78 X 1.73 インチ)
	C1300-8MGP-2X	268 X 323 X 44 mm (10.56 X 12.72 X 1.73 インチ)

機能	説明	
	C1300-24MGP-4X	445 X 350 X 44 mm (17.5 X 13.78 X 1.73 インチ)
	C1300-48MGP-4X	445 X 350 X 44 mm (17.5 X 13.78 X 1.73 インチ)
	C1300-12XT-2X	300 X 268 X 44 mm (17.5 X 10.55 X 1.73 インチ)
	C1300-12XS	300 X 268 X 44 mm (17.5 X 10.55 X 1.73 インチ)
	C1300-16XTS	300 X 268 X 44 mm (17.5 X 10.55 X 1.73 インチ)
	C1300-24XS	445 X 350 X 44 mm (17.5 X 13.77 X 1.73 インチ)
	C1300-24XT	445 X 350 X 44 mm (17.5 X 13.77 X 1.73 インチ)
	C1300-24XTS	445 X 350 X 44 mm (17.5 X 13.77 X 1.73 インチ)
単位重量	モデル	単位重量
	C1300-8T-E-2G	1.39 kg (3.06 ポンド)
	C1300-8P-E-2G	1.72 kg (3.79 ポンド)
	C1300-8FP-2G	3.05 kg (6.72 ポンド)
	C1300-16T-2G	2.18 kg (4.80 ポンド)
	C1300-16P-2G	2.38 kg (5.25 ポンド)
	C1300-16FP-2G	2.49 kg (5.49 ポンド)
	C1300-24T-4G	2.63 kg (5.80 ポンド)
	C1300-24P-4G	3.53 kg (7.78 ポンド)
	C1300-24FP-4G	4.6 kg (10.14 ポンド)
	C1300-48T-4G	3.95 kg (8.71 ポンド)
	C1300-48P-4G	5.43 kg (11.97 ポンド)
	C1300-48FP-4G	6.48 kg (14.28 ポンド)
	C1300-16P-4X	2.49 kg (5.49 ポンド)
	C1300-24T-4X	3.14 kg (6.92 ポンド)
	C1300-24P-4X	3.95 kg (8.70 ポンド)
	C1300-24FP-4X	4.92 kg (10.84 ポンド)
	C1300-48T-4X	4.35 kg (9.59 ポンド)
	C1300-48P-4X	6.37 kg (14.04 ポンド)

機能	説明			
	C1300-48FP-4X	5.16 kg (11.38 ポンド)		
	C1300-8MGP-2X	2.64 kg (5.83 ポンド)		
	C1300-24MGP-4X	5.53 kg (12.2 ポンド)		
	C1300-48MGP-4X	5.83 kg (12.86 ポンド)		
	C1300-12XT-2X	2.64 kg (5.82 ポンド)		
	C1300-12XS	2.67 kg (5.89 ポンド)		
	C1300-16XTS	2.68 kg (5.91 ポンド)		
	C1300-24XS	4.15 kg (9.15 ポンド)		
	C1300-24XT	4.29 kg (9.45 ポンド)		
	C1300-24XTS	4.2 kg (9.25 ポンド)		
電源	<p>100 ~ 240V、50 ~ 60 Hz (内蔵、ユニバーサル) : C1300-8FP-2G、C1300-16T-2G、C1300-16P-2G、C1300-16FP-2G、C1300-24T-4G、C1300-24P-4G、C1300-24FP-4G、C1300-48T-4G、C1300-48P-4G、C1300-48FP-4G、C1300-16P-4X、C1300-24T-4X、C1300-24P-4X、C1300-24FP-4X、C1300-48T-4X、C1300-48P-4X、C1300-48FP-4X、C1300-12XT-2X、C1300-12XS、C1300-16XTS、C1300-24XS、C1300-24XT、C1300-8MGP-2X、C1300-24MGP-4X、C1300-48MGP-4X、C1300-24XTS</p> <p>100 ~ 240V、50 ~ 60 Hz (外部) : C1300-8T-E-2G、C1300-8P-E-2G</p>			
認定	UL (UL 62368) 、 CSA (CSA 22.2) 、 CE マーキング、 FCC Part 15 (CFR 47) クラス A			
動作温度	<p>-5 ~ 50°C (23 ~ 122°F)</p> <p>C1300-8T-E-2G、C1300-8P-E-2G、C1300-8FP-2G、C1300-16T-2G、C1300-16P-2G、C1300-16FP-2G、C1300-24T-4G、C1300-24P-4G、C1300-24FP-4G、C1300-48T-4G、C1300-48P-4G、C1300-48FP-4G、C1300-16P-4X、C1300-24T-4X、C1300-24P-4X、C1300-24FP-4X、C1300-48T-4X、C1300-48P-4X、C1300-48FP-4X、C1300-8MGP-2X、C1300-12XT-2X、C1300-12XS、C1300-16XTS、C1300-24XS、C1300-24XT、C1300-24MGP-4X、C1300-48MGP-4X、C1300-24XTS</p> <p>0 ~ 50°C (32 ~ 122°F)</p>			
保管温度	-25 ~ 70°C (-13 ~ 158 °F)			
湿度 (動作時)	10 ~ 90 %、相対湿度、結露しないこと			
保管湿度	10 ~ 90 %、相対湿度、結露しないこと			
音響ノイズと平均故障間隔 (MTBF)	モデル	ファン (個数)	音響ノイズ	25 °C での MTBF (時間)
	C1300-8T-E-2G	ファンレス設計	-	2,865,360
	C1300-8P-E-2G	ファンレス設計	-	2,865,360
	C1300-8FP-2G	ファンレス設計	-	2,865,360

機能	説明			
	C1300-16T-2G	ファンレス設計	-	912,776
	C1300-16P-2G	ファンレス設計	-	412,959
	C1300-16FP-2G	ファンレス設計	-	309,224
	C1300-24T-4G	ファンレス設計	-	664,987
	C1300-24P-4G	ファンレス設計	-	396,413
	C1300-24FP-4G	1	25 °C : 39 dBA	500,161
	C1300-48T-4G	1	25 °C : 29.7 dBA	1,473,382
	C1300-48P-4G	1	25 °C : 37.3 dBA	1,662,884
	C1300-48FP-4G	1	25 °C : 48.7 dBA	1,469,406
	C1300-16P-4X	ファンレス設計	-	426,778
	C1300-24T-4X	ファンレス設計	-	646,083
	C1300-24P-4X	ファンレス設計	-	337,232
	C1300-24FP-4X	1	25 °C : 39 dBA	389,607
	C1300-48T-4X	1	25 °C : 29.7 dBA	1,473,382
	C1300-48P-4X	1	25 °C : 37.3 dBA	1,469,406
	C1300-48FP-4X	1	25 °C : 48.7 dBA	1,469,406
	C1300-8MGP-2X	ファンレス設計	-	561,618
	C1300-24MGP-4X	1	25 °C : 39 dBA 未満	359,908
	C1300-48MGP-4X	1	25 °C : 39 dBA 未満	310,984
	C1300-12XT-2X	1	25 °C : 28.5 dBA	1,198,404
	C1300-12XS	1	25 °C : 29.5 dBA	1,226,587
	C1300-16XTS	1	25 °C : 28.7 dBA	1,201,527
	C1300-24XS	1	25 °C : 27.6 dBA	993,232
	C1300-24XT	1	25 °C : 28.7 dBA	945,878
	C1300-24XTS	1	25 °C : 39 dBA 未満	427,188
保証	工場返品による交換方式による制限付きライフタイム			

機能	説明
<b>パッケージの内容</b>	
<ul style="list-style-type: none"> <li>• Cisco Catalyst 1300 シリーズ スイッチ</li> <li>• 電源コード (一部の 8 ポートおよび 16 ポート SKU 用電源アダプタ)</li> <li>• 取り付けキット</li> <li>• ポインタカード</li> </ul>	
<b>最小要件</b>	
<ul style="list-style-type: none"> <li>• Web ブラウザ : Chrome、Firefox、Edge、Safari</li> <li>• カテゴリ 5e イーサネット ネットワーク ケーブル</li> <li>• TCP/IP、ネットワークアダプタ、およびネットワーク オペレーティング システム (Microsoft Windows、Linux、Mac OS X など) がインストールされていること</li> </ul>	

## 発注情報

表 2 に、Cisco Catalyst 1300 シリーズ スイッチの発注情報を示します。

表 2. 発注情報

モデル	注文製品 ID	説明
<b>ギガビット イーサネット</b>		
<b>C1300-8T-E-2G</b>	C1300-8T-E-2G-xx	<ul style="list-style-type: none"> <li>• 10/100/1000 ポート X 8</li> <li>• ギガビット銅線/SFP コンボポート X 2</li> <li>• ラックマウント可能</li> </ul>
<b>C1300-8P-E-2G</b>	C1300-8P-E-2G-xx	<ul style="list-style-type: none"> <li>• 60W 電源バジェット 10/100/1000 PoE+ ポート X 8</li> <li>• ギガビット銅線/SFP コンボポート X 2</li> <li>• ラックマウント可能</li> </ul>
<b>C1300-8FP-2G</b>	C1300-8FP-2G-xx	<ul style="list-style-type: none"> <li>• 120W 電源バジェット 10/100/1000 PoE+ ポート X 8</li> <li>• ギガビット銅線/SFP コンボポート X 2</li> <li>• ラックマウント可能</li> </ul>
<b>C1300-16T-2G</b>	C1300-16T-2G-xx	<ul style="list-style-type: none"> <li>• 10/100/1000 ポート X 16</li> <li>• ギガビット SFP X 2</li> <li>• ラックマウント可能</li> </ul>
<b>C1300-16P-2G</b>	C1300-16P-2G-xx	<ul style="list-style-type: none"> <li>• 120W 電源バジェット 10/100/1000 PoE+ ポート X 16</li> <li>• ギガビット SFP X 2</li> <li>• ラックマウント可能</li> </ul>
<b>C1300-16FP-2G</b>	C1300-16FP-2G-xx	<ul style="list-style-type: none"> <li>• 240W 電源バジェット 10/100/1000 PoE+ ポート X 16</li> <li>• ギガビット SFP X 2</li> <li>• ラックマウント可能</li> </ul>
<b>C1300-24T-4G</b>	C1300-24T-4G-xx	<ul style="list-style-type: none"> <li>• 10/100/1000 ポート X 24</li> <li>• ギガビット SFP X 4</li> <li>• ラックマウント可能</li> </ul>

モデル	注文製品 ID	説明
<b>C1300-24P-4G</b>	C1300-24P-4G-xx	<ul style="list-style-type: none"> <li>• 195W 電源バジェット 10/100/1000 PoE+ ポート X 24</li> <li>• ギガビット SFP X 4</li> <li>• ラックマウント可能</li> </ul>
<b>C1300-24FP-4G</b>	C1300-24FP-4G-xx	<ul style="list-style-type: none"> <li>• 370W 電源バジェット 10/100/1000 PoE+ ポート X 24</li> <li>• ギガビット SFP X 4</li> <li>• ラックマウント可能</li> </ul>
<b>C1300-48T-4G</b>	C1300-48T-4G-xx	<ul style="list-style-type: none"> <li>• 10/100/1000 ポート X 48</li> <li>• ギガビット SFP X 4</li> <li>• ラックマウント可能</li> </ul>
<b>C1300-48P-4G</b>	C1300-48P-4G-xx	<ul style="list-style-type: none"> <li>• 370W 電源バジェット 10/100/1000 PoE+ ポート X 48</li> <li>• ギガビット SFP X 4</li> <li>• ラックマウント可能</li> </ul>
<b>C1300-48FP-4G</b>	C1300-48FP-4G-xx	<ul style="list-style-type: none"> <li>• 740W 電源バジェット 10/100/1000 PoE+ ポート X 48</li> <li>• ギガビット SFP X 4</li> <li>• ラックマウント可能</li> </ul>
<b>ギガビットイーサネット (10 ギガビットイーサネットアップリンク装備)</b>		
<b>C1300-16P-4X</b>	C1300-16P-4X-xx	<ul style="list-style-type: none"> <li>• 120W 電源バジェット 10/100/1000 PoE+ ポート X 16</li> <li>• 10 ギガビット SFP+ X 4</li> <li>• ラックマウント可能</li> </ul>
<b>C1300-24T-4X</b>	C1300-24T-4X-xx	<ul style="list-style-type: none"> <li>• 10/100/1000 ポート X 24</li> <li>• 10 ギガビット SFP+ X 4</li> <li>• ラックマウント可能</li> </ul>
<b>C1300-24P-4X</b>	C1300-24P-4X-xx	<ul style="list-style-type: none"> <li>• 195W 電源バジェット 10/100/1000 PoE+ ポート X 24</li> <li>• 10 ギガビット SFP+ X 4</li> <li>• ラックマウント可能</li> </ul>
<b>C1300-24FP-4X</b>	C1300-24FP-4X-xx	<ul style="list-style-type: none"> <li>• 370W 電源バジェット 10/100/1000 PoE+ ポート X 24</li> <li>• 10 ギガビット SFP+ X 4</li> <li>• ラックマウント可能</li> </ul>
<b>C1300-48T-4X</b>	C1300-48T-4X-xx	<ul style="list-style-type: none"> <li>• 10/100/1000 ポート X 48</li> <li>• 10 ギガビット SFP+ X 4</li> <li>• ラックマウント可能</li> </ul>
<b>C1300-48P-4X</b>	C1300-48P-4X-xx	<ul style="list-style-type: none"> <li>• 370W 電源バジェット 10/100/1000 PoE+ ポート X 48</li> <li>• 10 ギガビット SFP+ X 4</li> <li>• ラックマウント可能</li> </ul>
<b>C1300-48FP-4X</b>	C1300-48FP-4X-xx	<ul style="list-style-type: none"> <li>• 740W 電源バジェット 10/100/1000 PoE+ ポート X 48</li> <li>• 10 ギガビット SFP+ X 4</li> <li>• ラックマウント可能</li> </ul>



モデル	注文製品 ID	説明
● マルチ ギガビット イーサネット		
<b>C1300-8MGP-2X</b>	C1300-8MGP-2X-xx	<ul style="list-style-type: none"> <li>● 10/100/1000 PoE+ ポート X 4</li> <li>● 2.5G PoE+ ポート X 4</li> <li>● 10 ギガビット SFP+ X 2</li> <li>● 120W PoE 電源バジェット</li> <li>● ラックマウント可能</li> </ul>
<b>C1300-24MGP-4X</b>	C1300-24MGP-4X-xx	<ul style="list-style-type: none"> <li>● 10/100/1000 PoE+ ポート X 16</li> <li>● 2.5G PoE+ ポート X 8</li> <li>● 10 ギガビット SFP+ X 4</li> <li>● 375W PoE 電力バジェット</li> <li>● ラックマウント可能</li> </ul>
<b>C1300-48MGP-4X</b>	C1300-48MGP-4X-xx	<ul style="list-style-type: none"> <li>● 10/100/1000 PoE+ ポート X 32</li> <li>● 2.5G PoE+ ポート X 16</li> <li>● 10 ギガビット SFP+ X 4</li> <li>● 740W PoE 電力バジェット</li> <li>● ラックマウント可能</li> </ul>
10 ギガビット イーサネット		
<b>C1300-12XT-2X</b>	C1300-12XT-xx	<ul style="list-style-type: none"> <li>● 10 ギガビット 銅線ポート X 12</li> <li>● 10 ギガビット SFP+ X 2</li> <li>● GE 管理ポート x 1</li> <li>● ラックマウント可能</li> </ul>
<b>C1300-12XS</b>	C1300-12XS	<ul style="list-style-type: none"> <li>● 10 ギガビット SFP+ X 10</li> <li>● 10 ギガビット 銅線ポート X 2 (2 つの SFP+ ポートとのコンボ)</li> <li>● GE 管理ポート x 1</li> <li>● ラックマウント可能</li> </ul>
<b>C1300-16XTS</b>	C1300-16XTS	<ul style="list-style-type: none"> <li>● 10 ギガビット 銅線ポート X 8</li> <li>● 10 ギガビット SFP+ X 8</li> <li>● GE 管理ポート x 1</li> <li>● ラックマウント可能</li> </ul>
<b>C1300-24XS</b>	C1300-24XS	<ul style="list-style-type: none"> <li>● 10 ギガビット SFP+ X 20</li> <li>● 10 ギガビット 銅線ポート X 4 (4 つの SFP+ ポートとのコンボ)</li> <li>● GE 管理ポート x 1</li> <li>● ラックマウント可能</li> </ul>
<b>C1300-24XT</b>	C1300-24XT	<ul style="list-style-type: none"> <li>● 10 ギガビット 銅線ポート X 20</li> <li>● 10 ギガビット SFP+ X 4 (4 つの銅線ポートとのコンボ)</li> <li>● GE 管理ポート x 1</li> <li>● ラックマウント可能</li> </ul>
<b>C1300-24XTS</b>	C1300-24XTS	<ul style="list-style-type: none"> <li>● 10 ギガビット 銅線ポート X 12</li> <li>● 10 ギガビット SFP+ X 12</li> <li>● GE 管理ポート x 1</li> <li>● ラックマウント可能</li> </ul>

## アクセサリ

表 3 に、Cisco Catalyst 1300 シリーズ スイッチで使用可能なアクセサリを示します。

表 3. アクセサリ

製品番号	説明	互換性
<b>CAB-CONSOLE-RJ45</b>	全長 1.83 m (6 フィート) の RJ-45 コネクタ付きコンソールケーブル	すべてのモデル
<b>CAB-CONSOLE-USB-C</b>	コンソールケーブル USB-C タイプ	すべてのモデル
<b>CAB-CONSOLE-USB-C=</b>	コンソールケーブル USB-C タイプ	すべてのモデル
<b>PWR-CLP</b>	電源ケーブルの固定クリップ	すべてのモデル
<b>シスコラックマウントキット</b>		
<b>RCKMNT-1RU-1K=</b>	次のモデルの 1 RU 用ラックマウントキット。C1000、C1200、C1300、	すべての 24/48 ポートモデル*
<b>RCKMNT-CMPCT-1K=</b>	次のモデルの 19 インチ ラックマウント ブラケット。C1000、C1200、C1300、	すべての 8/16/16P ポートモデル

\*24 および 48 ポートモデルのみ、スイッチ付き 19 インチマウントブラケットを含む

### シスコ電源アダプタ

<b>PWRADPT-WM-18-xx</b>	18W 電源アダプタ
<b>PWRADPT-WM-18-NA=</b>	18W 電源アダプタ

XX=NA、TW、JP、EU、UK、AU、AR、BR、CN、IN、KR (国別プラグ)

10 ギガビット銅線および SFP+ ポートは、10 ギガビットおよび 1 ギガビットの速度をサポートします。

各コンポポートには、銅線イーサネットポート 1 つと SFP または SFP+ スロット 1 つがあり、一度に 1 つのポートがアクティブになります。

Cisco Catalyst 1300 シリーズ製品は、ディストリビュータを通じてのみ入手可能です。シスコに直接注文することはできません。パートナーは、優先ディストリビュータにこれらの製品を注文する必要があります。エンドユーザーは優先パートナーに注文する必要があります。

Catalyst 1300 シリーズは、インド TEC のレイヤ 2 LAN スイッチバリエーションとしてテストされており、インドではレイヤ 2 LAN スイッチとして販売されます。

## 強力で手頃な価格のオフィスおよびビジネスネットワーク用基盤

従業員の生産性と効率を可能な限り高めようとする、ビジネスアプリケーションと情報に加え、それらを配信するネットワークがビジネスの中でこれまで以上に重要な要素になります。現在そして将来のビジネスニーズを満たし、必要な機能セットを適正な価格で供給する技術基盤が必要です。Cisco Catalyst 1300 シリーズ スイッチは、ビジネスの推進に必要な信頼性、パフォーマンス、セキュリティ、および機能を提供します。

## 製品持続可能性

シスコの環境、社会、ガバナンス (ESG) イニシアチブおよびパフォーマンスに関する情報は、シスコの CSR および持続可能性 [レポート](#) で提供されます。

表 4. シスコの環境保全に関する情報

持続可能性に関するトピック		参照先
一般	製品の素材に関する法律および規制に関する情報	<a href="#">材料</a>
	製品、バッテリー、パッケージを含む電子廃棄物法規制に関する情報	<a href="#">WEEE 適合性</a>
	製品の回収および再利用プログラムに関する情報	<a href="#">Cisco Takeback &amp; Reuse Program</a>
	持続可能性に関するお問い合わせ	連絡先: <a href="mailto:csr_inquiries@cisco.com">csr_inquiries@cisco.com</a>
材料	製品パッケージの重量と材料	連絡先: <a href="mailto:environment@cisco.com">environment@cisco.com</a>

## Cisco Capital

### 目的達成に役立つ柔軟な支払いソリューション

Cisco Capital® により、目標を達成するための適切なテクノロジーを簡単に取得し、ビジネス変革を実現し、競争力を維持できます。総所有コスト (TCO) の削減、資金の節約、成長の促進に役立ちます。100 カ国あまりの国々では、ハードウェア、ソフトウェア、サービス、およびサードパーティの補助機器を購入するのに、シスコの柔軟な支払いソリューションを利用して、簡単かつ計画的に支払うことができます。 [詳細はこちらをご覧ください](#)。

## 詳細情報

Cisco Catalyst 1300 シリーズ スイッチの詳細については、<https://www.cisco.com/c/en/us/products/switches/catalyst-1300-series-switches/index.html> を参照してください。

## 文書の変更履歴

新規トピックまたは改訂されたトピック	説明箇所	日付
アイドル時消費電力情報を追加し、消費電力値を更新	消費電力 (表 1)	2023 年 9 月 30 日

米国本社  
カリフォルニア州サンノゼ

アジア太平洋本社  
シンガポール

ヨーロッパ本社  
アムステルダム (オランダ)

シスコは世界各国に約 400 のオフィスを開設しています。オフィスの住所、電話番号、FAX 番号は当社の Web サイト ([www.cisco.com/jp/go/offices](http://www.cisco.com/jp/go/offices)) をご覧ください。

Cisco および Cisco ロゴは、Cisco Systems, Inc. またはその関連会社の米国およびその他の国における商標または登録商標です。シスコの商標の一覧については、[www.cisco.com/jp/go/trademarks](http://www.cisco.com/jp/go/trademarks) をご覧ください。記載されているサードパーティの商標は、それぞれの所有者に帰属します。「パートナー」または「partner」という言葉が使用されていても、シスコと他社の間にパートナーシップ関係が存在することを意味するものではありません。(1110R)