

# Backup e ripristino della CUE con Microsoft FTP Server

## Sommario

[Introduzione](#)

[Prerequisiti](#)

[Requisiti](#)

[Componenti usati](#)

[Convenzioni](#)

[Configurazione](#)

[Configurazioni di backup](#)

[Ripristina configurazioni](#)

[Verifica](#)

[Risoluzione dei problemi](#)

[Procedura di risoluzione dei problemi](#)

[Informazioni correlate](#)

## Introduzione

In questo documento vengono fornite configurazioni di esempio per l'esecuzione di operazioni di backup e ripristino con il sistema Cisco Unity Express e i file di dati da e verso il server FTP Microsoft.

## Prerequisiti

### [Requisiti](#)

Prima di provare la configurazione, verificare che siano soddisfatti i seguenti requisiti:

- Servizio di pubblicazione FTP avviato sul server FTP Microsoft
- Connettività IP al modulo Cisco Unity Express dal server FTP Microsoft
- Diritti di lettura e scrittura sulla directory FTP sul server FTP Microsoft

### [Componenti usati](#)

Le informazioni fornite in questo documento si basano sulle seguenti versioni software e hardware:

- Server FTP di Microsoft Windows 2000
- Cisco Unity Express versione 1.1.1

Le informazioni discusse in questo documento fanno riferimento a dispositivi usati in uno specifico ambiente di emulazione. Su tutti i dispositivi menzionati nel documento la configurazione è stata ripristinata ai valori predefiniti. Se la rete è operativa, valutare attentamente eventuali conseguenze derivanti dall'uso dei comandi.

## Convenzioni

Per ulteriori informazioni sulle convenzioni usate, consultare il documento [Cisco sulle convenzioni nei suggerimenti tecnici](#).

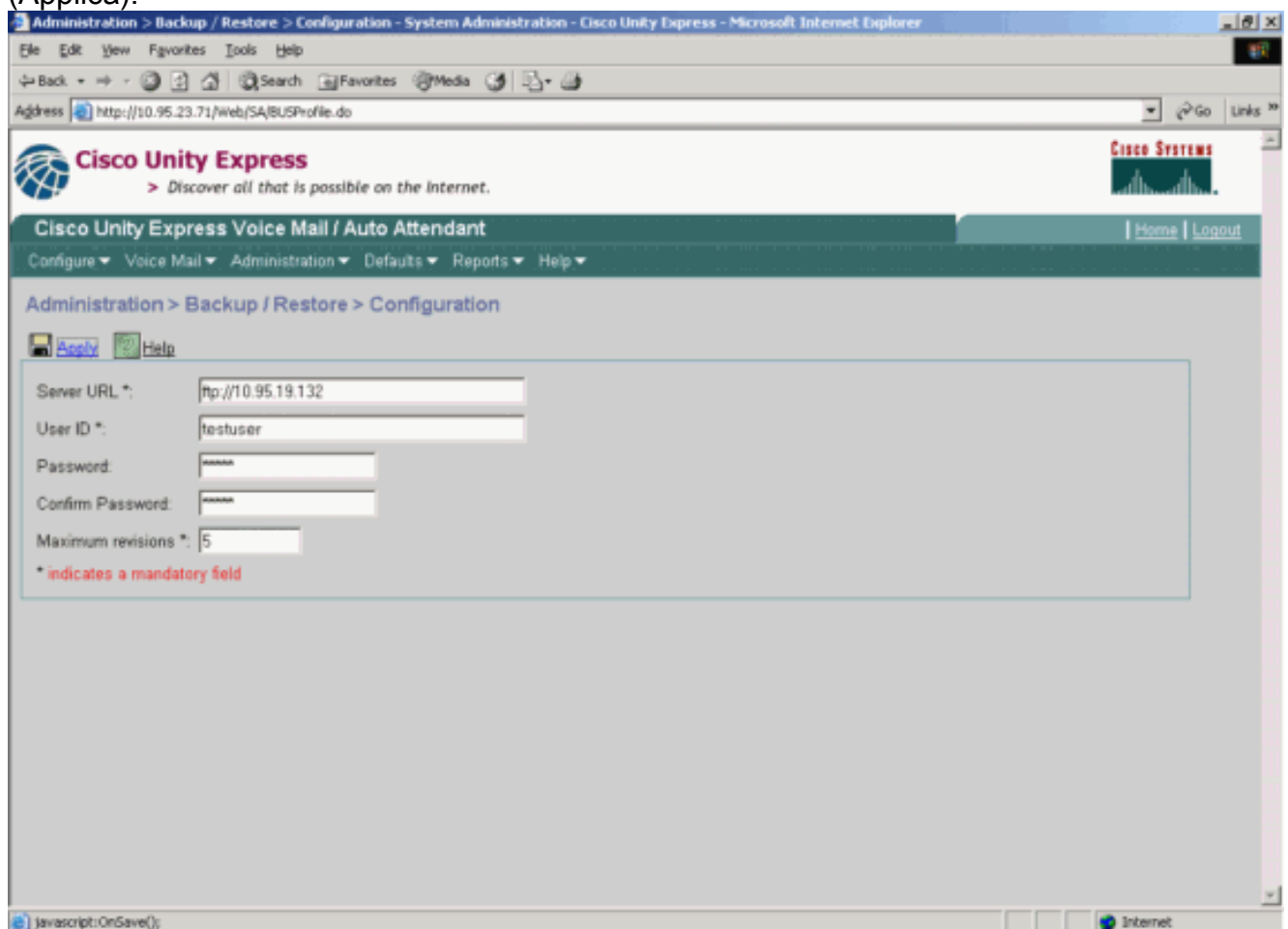
## Configurazione

In questa sezione vengono presentate le informazioni necessarie per configurare le funzionalità descritte più avanti nel documento.

### Configurazioni di backup

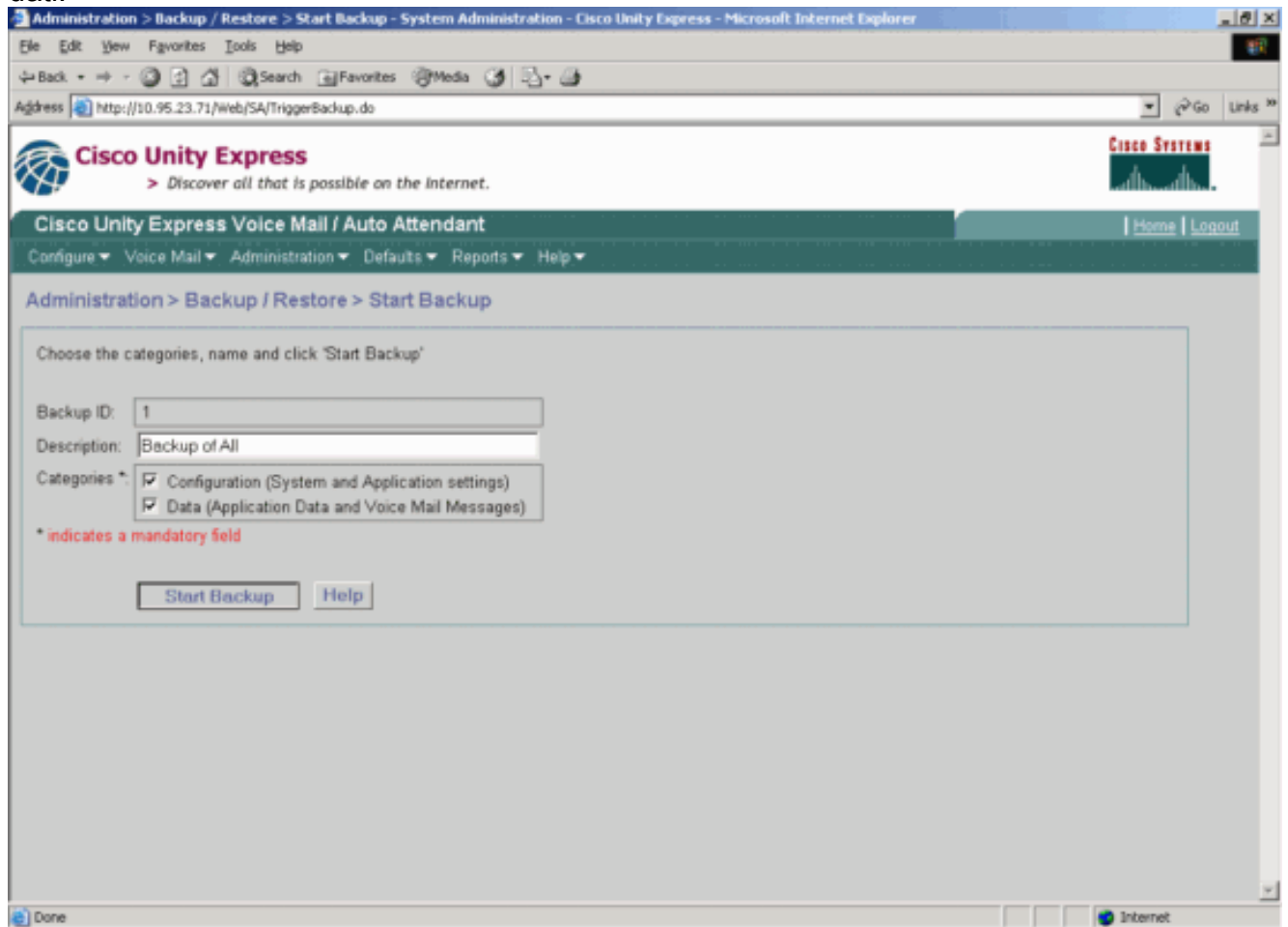
Seguire le istruzioni fornite per eseguire le operazioni di backup:

1. Selezionare **Amministrazione > Backup/Ripristino > Configurazione**. e specificare l'URL del server FTP Microsoft in cui sono memorizzati i file. Al termine, fare clic su **Apply** (Applica).

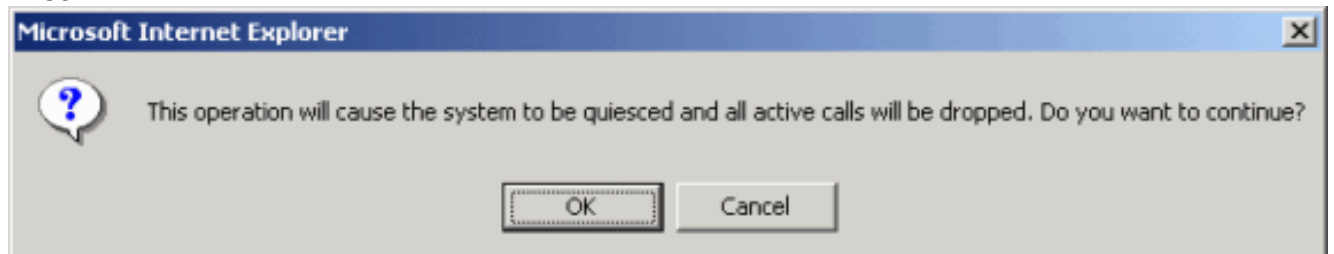


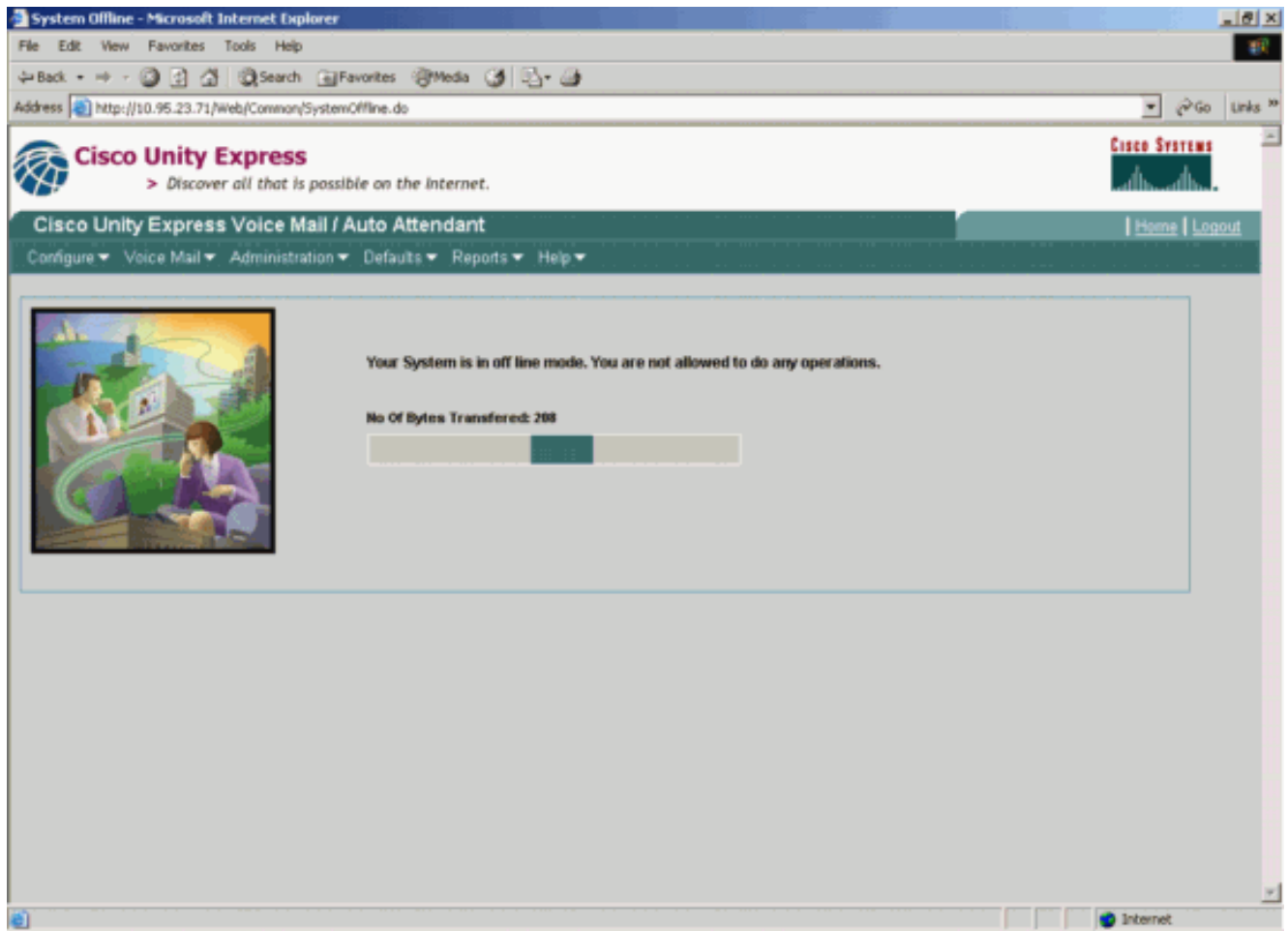
2. Verificare il tipo di categorie di dati da sottoporre a backup e ripristino. Fare clic su **Avvia backup**. **Nota:** Cisco consiglia di eseguire il backup sia della configurazione che delle categorie di

dati.

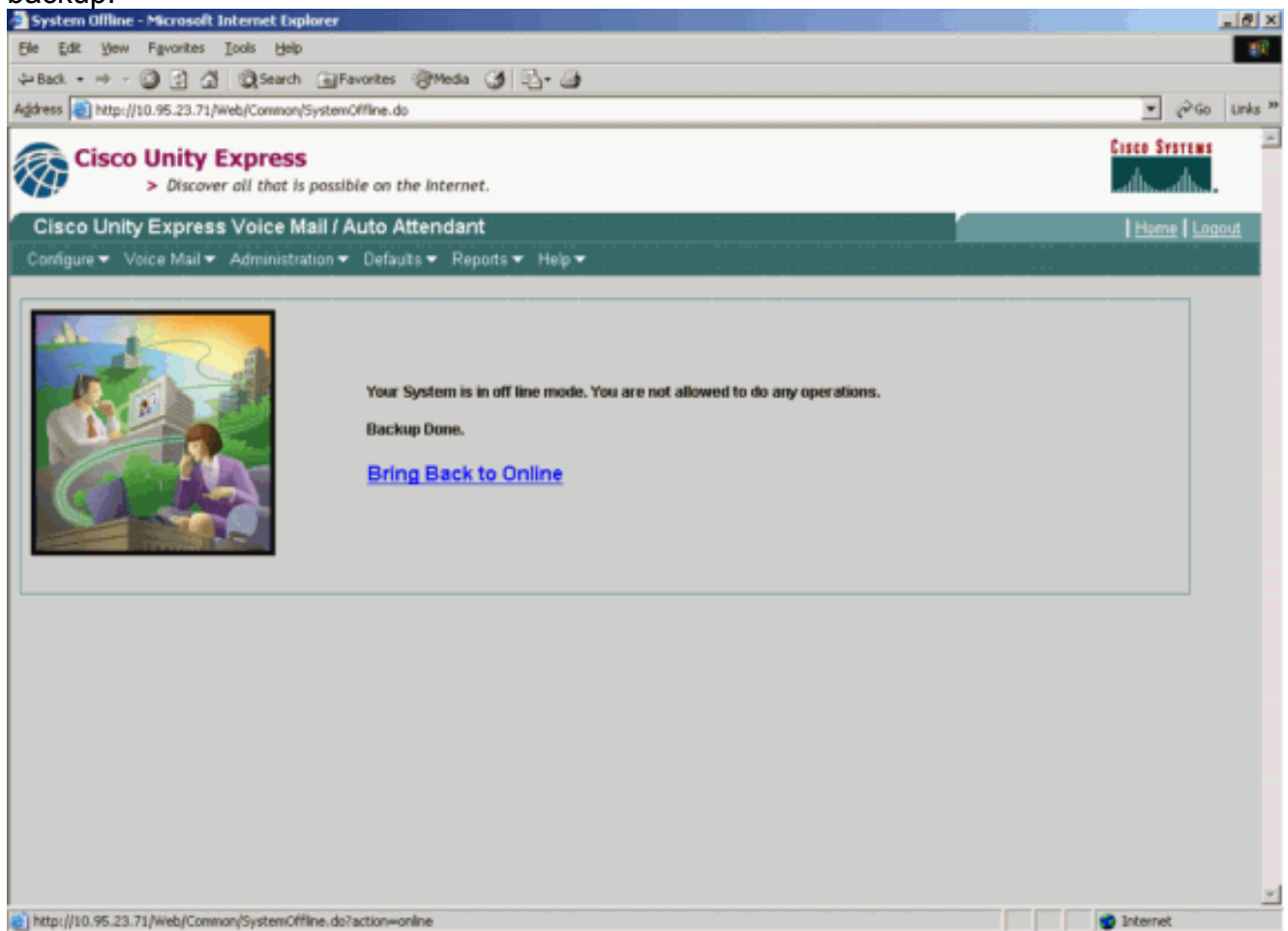


3. Fare clic su OK per accedere alla modalità non in linea.





4. Fare clic sul collegamento ipertestuale **Riporta in linea** al termine del backup.

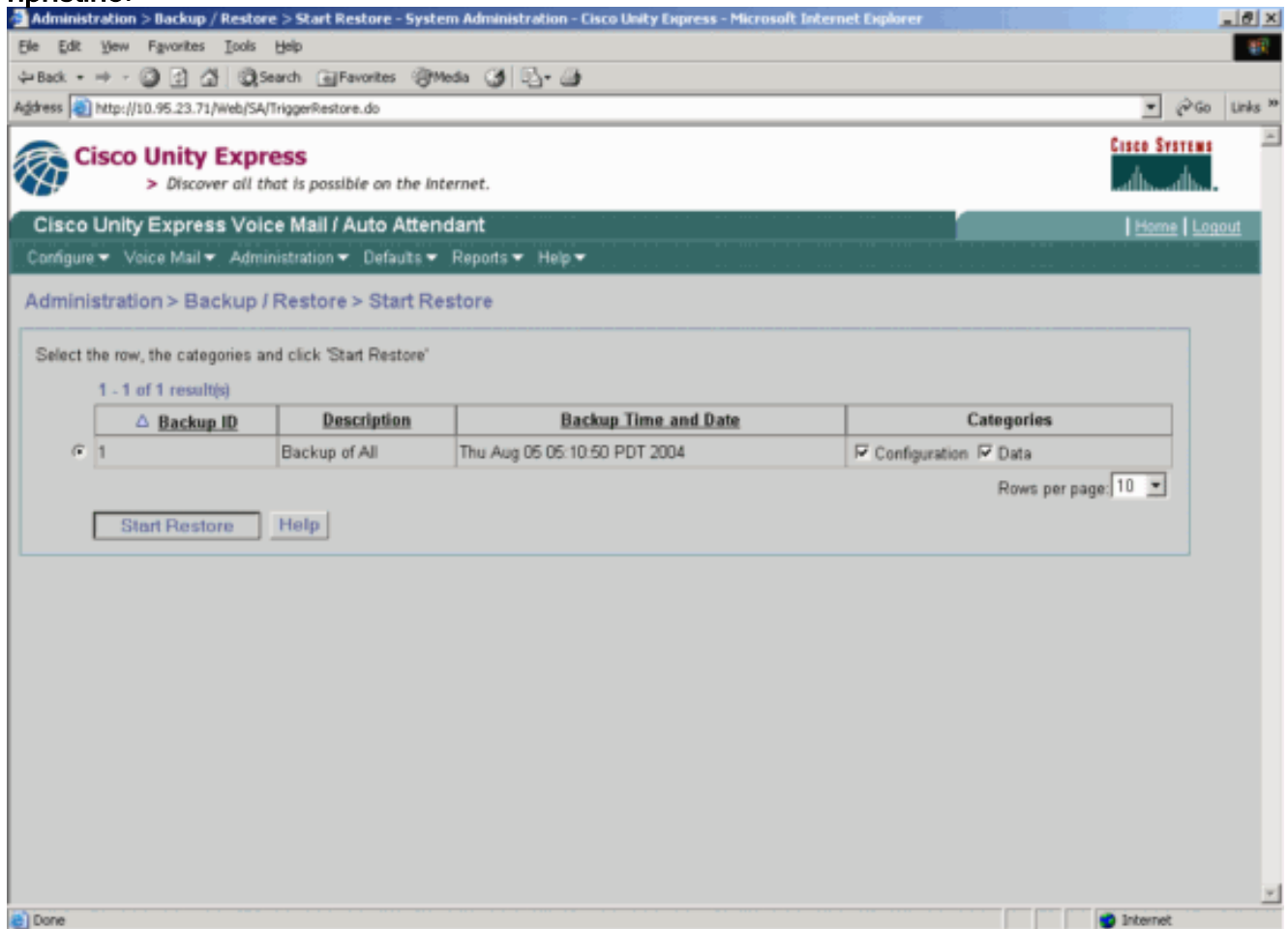


## Ripristina configurazioni

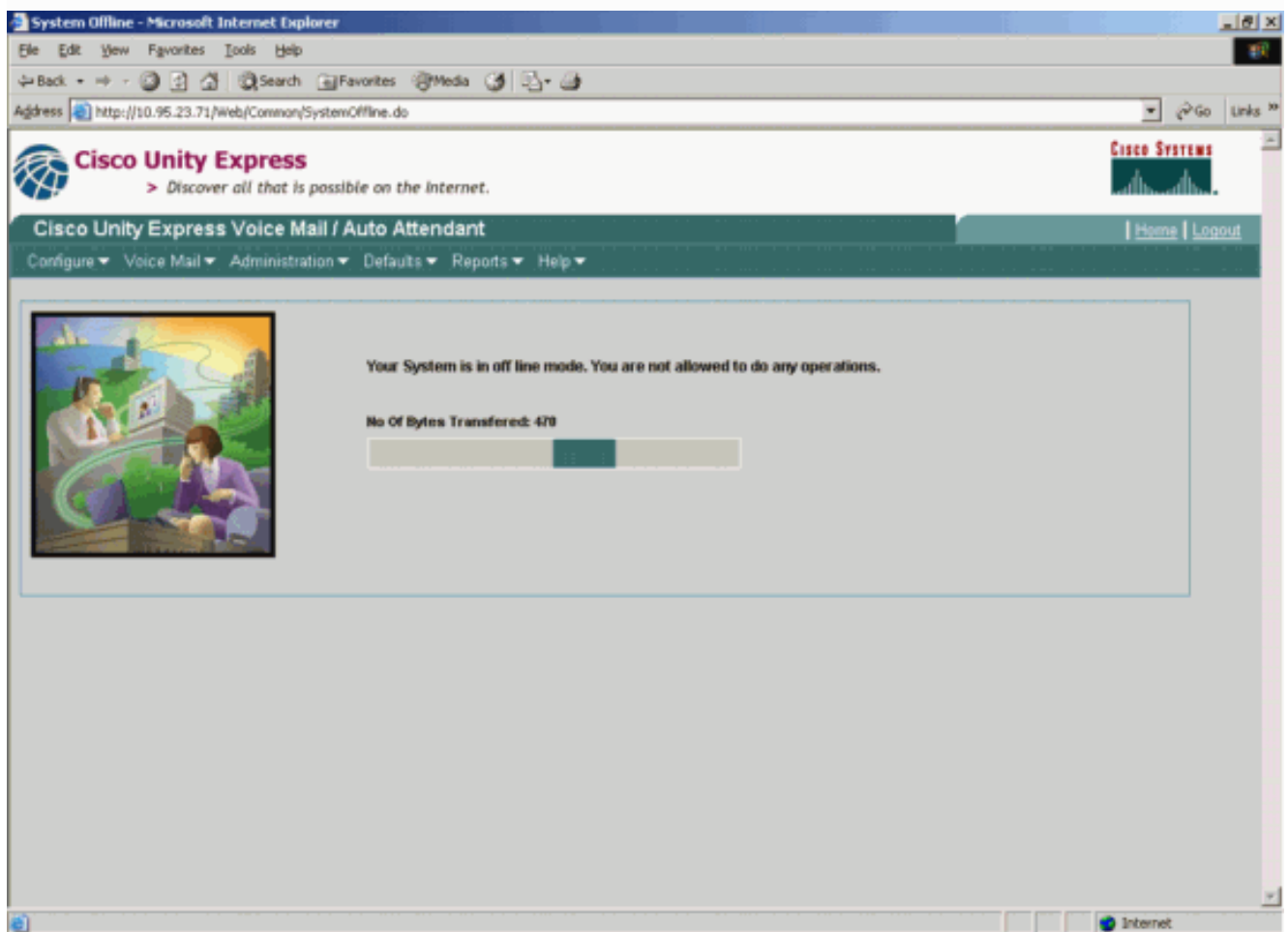
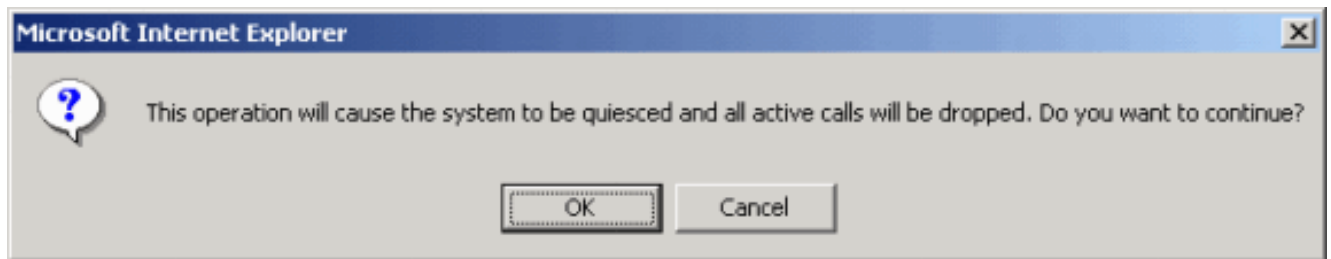
Seguire le istruzioni fornite per eseguire le operazioni di ripristino:

**Nota:** il processo di ripristino deve essere eseguito su una scheda di cui è stata appena creata una nuova immagine. Non è possibile eseguire il ripristino su un sistema con un numero di licenze inferiore a quello disponibile in precedenza. Inoltre, non è possibile eseguire il ripristino su un sistema con una licenza diversa, ad esempio una licenza Cisco CallManager rispetto a una licenza Cisco CallManager Express. Il backup della licenza non viene eseguito.

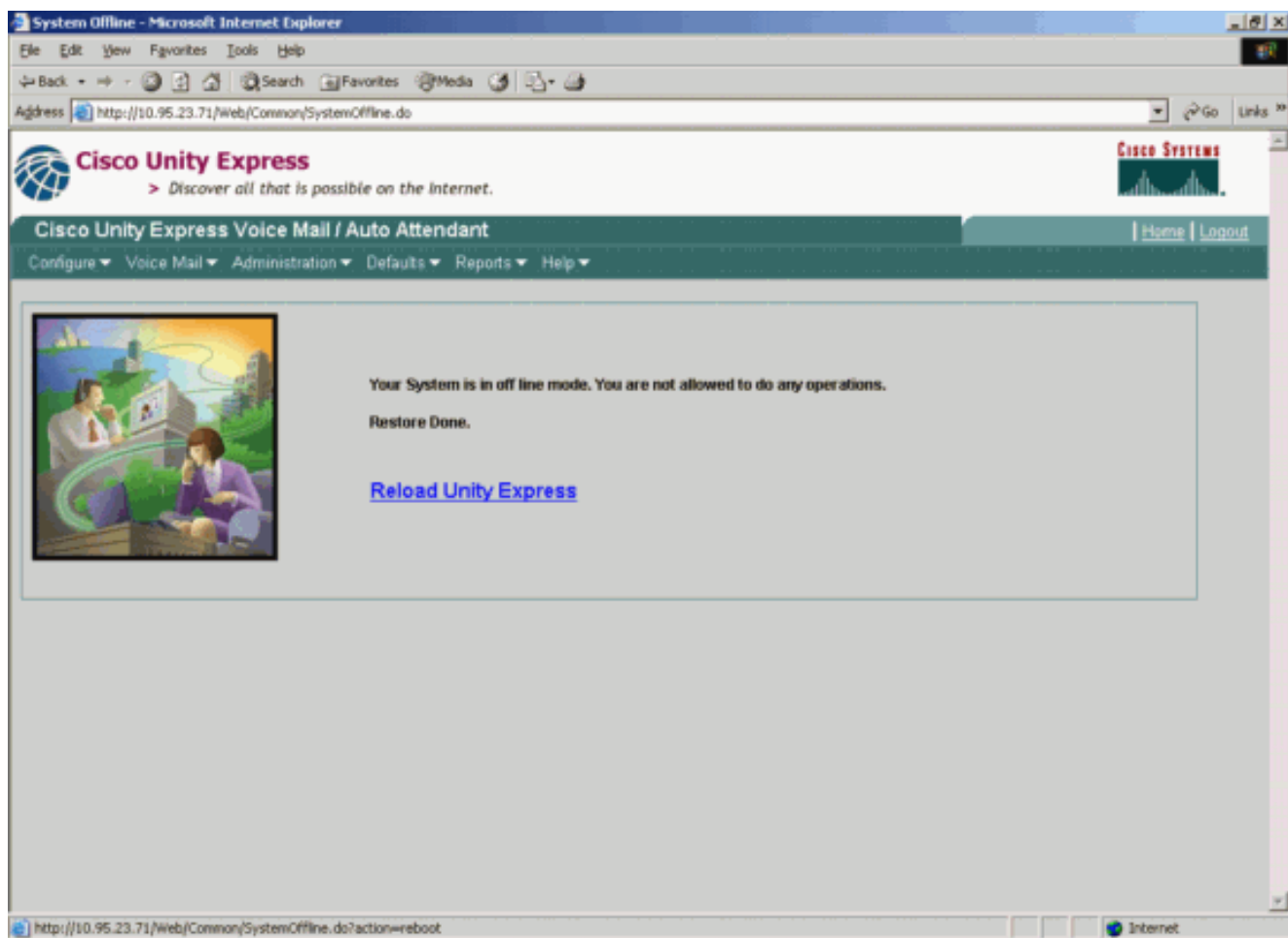
1. Selezionare **Amministrazione > Backup/Ripristino > Avvia ripristino**. Specificare le categorie da ripristinare e fare clic su **Avvia ripristino**.



2. Fare clic su **OK** per accedere alla modalità non in linea.



3. Al termine del ripristino, fare clic su **Reload Unity Express** per rendere effettiva la configurazione ripristinata e portare il sistema online.



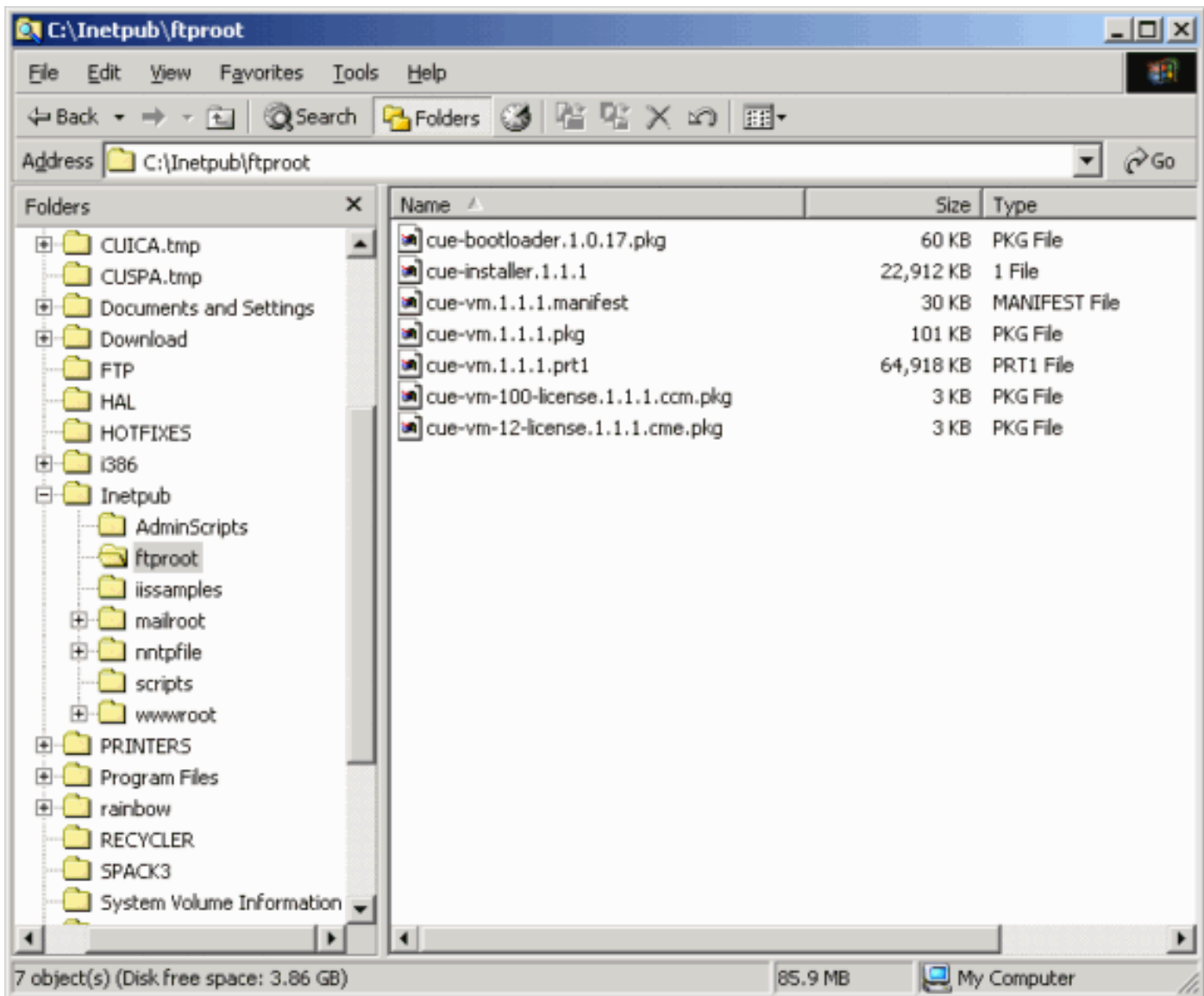
## Verifica

Le informazioni contenute in questa sezione permettono di verificare che la configurazione funzioni correttamente.

Alcuni comandi **show** sono supportati dallo [strumento Output Interpreter \(solo utenti registrati\)](#); lo strumento permette di visualizzare un'analisi dell'output del comando **show**.

Per verificare di aver completato correttamente il backup e il ripristino delle configurazioni, attenersi alla procedura seguente:

Verificare che le cartelle data\_1 e configuration\_1 siano presenti e contengano il contenuto del backup.



## [Risoluzione dei problemi](#)

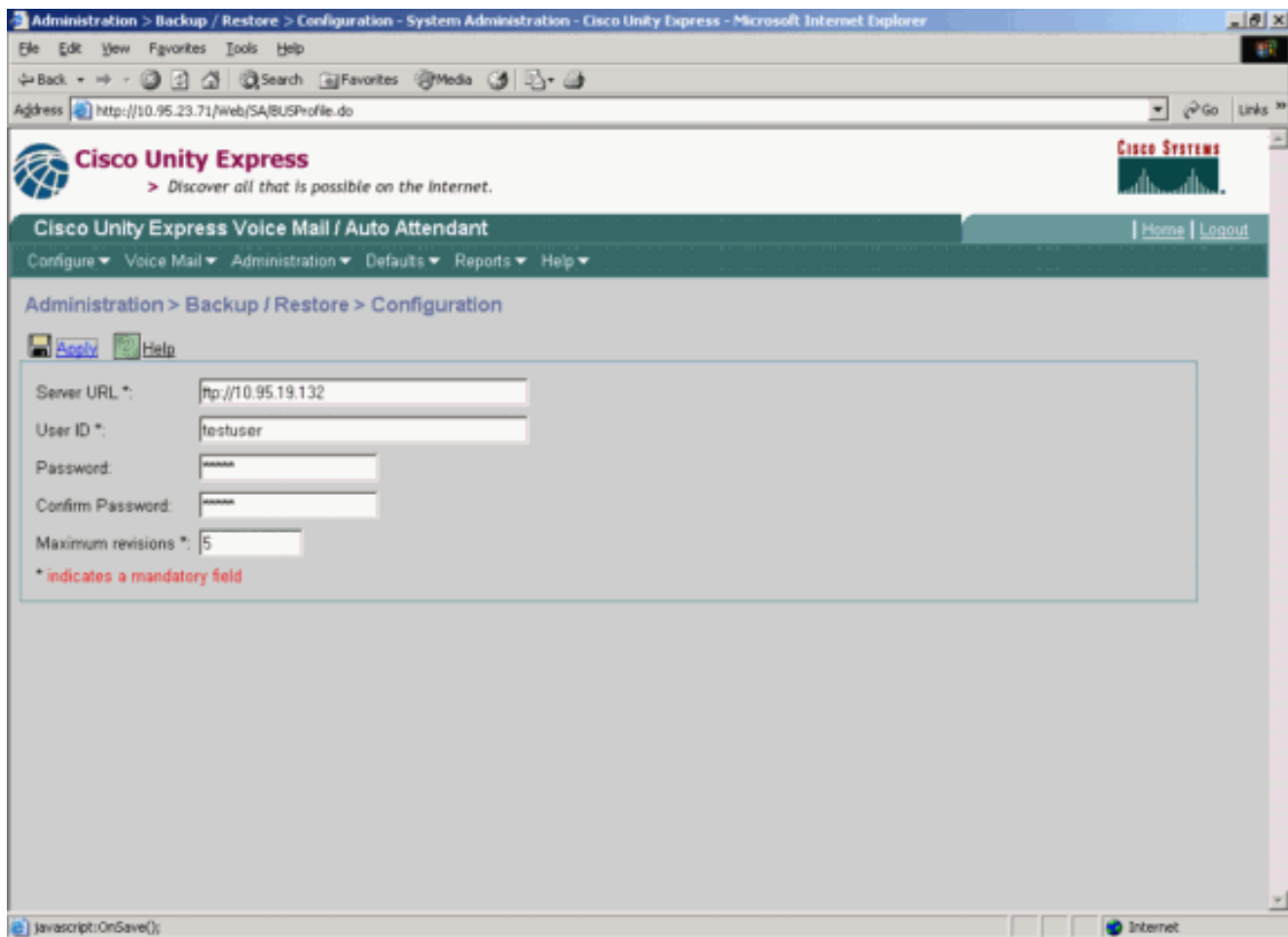
Le informazioni contenute in questa sezione permettono di risolvere i problemi relativi alla configurazione.

### [Procedura di risoluzione dei problemi](#)

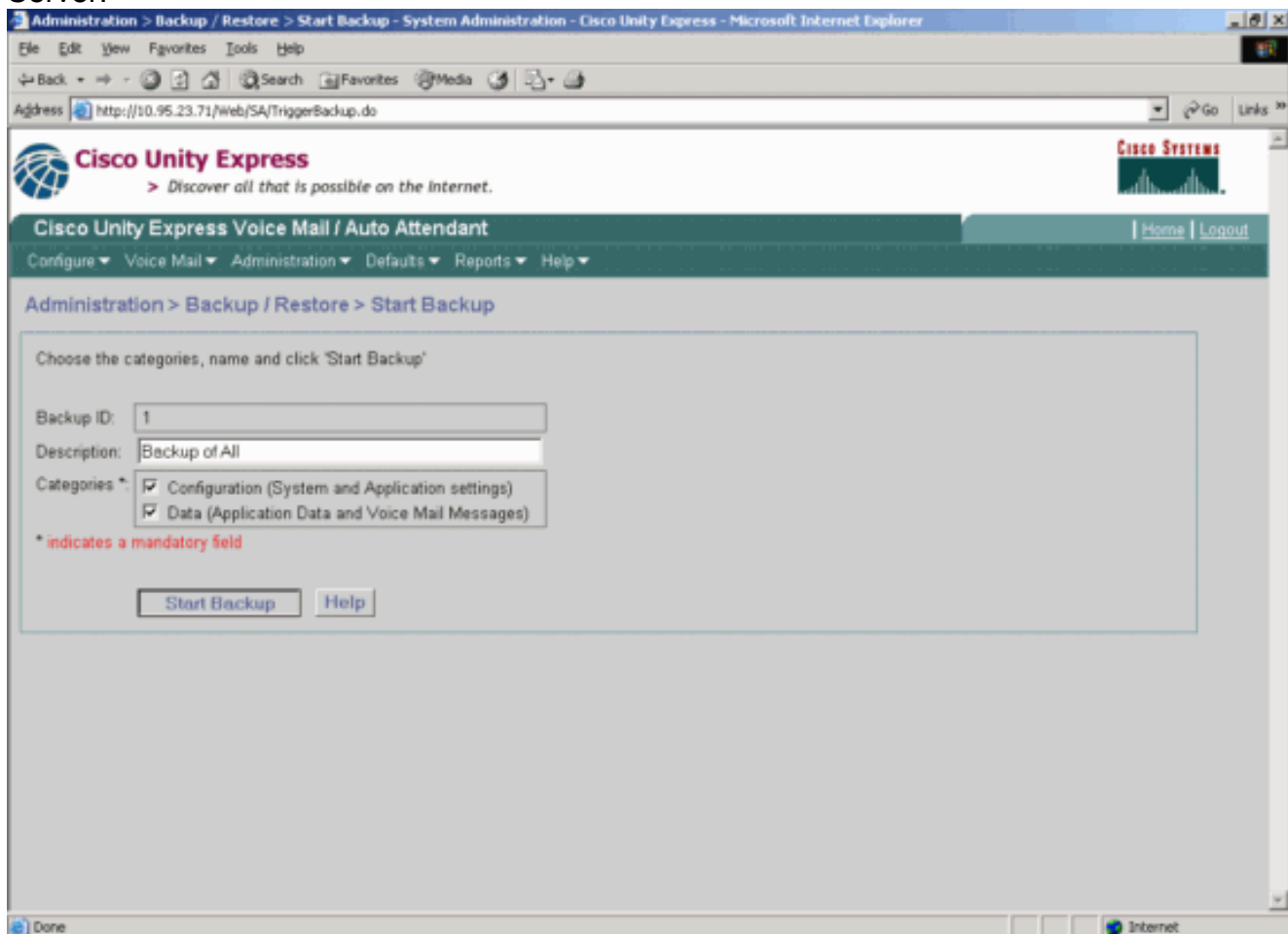
Seguire le seguenti istruzioni per risolvere i problemi relativi alla configurazione:

1. Verificare la connettività IP tra il server FTP Microsoft e Cisco Unity Express.





2. Verificare che l'account utente di Microsoft Windows disponga dell'accesso in lettura e scrittura appropriato alla directory dei siti di Microsoft FTP Server.



3. Verificare che il servizio di pubblicazione FTP sia avviato sul server FTP Microsoft.
4. Visualizzare il file history.log sul server FTP Microsoft per determinare il motivo per cui il trasferimento FTP non è riuscito.

## Informazioni correlate

- [Guide all'amministrazione di Cisco Unity Express](#)
- [Guida alle best practice sulla sicurezza di Cisco Unity Express](#)
- [Supporto alla tecnologia vocale](#)
- [Supporto ai prodotti voce e Unified Communications](#)
- [Risoluzione dei problemi di Cisco IP Telephony](#)
- [Supporto tecnico – Cisco Systems](#)