

Configurazione della protezione wireless WPA su un router VoIP per piccole imprese

Sommario

[Introduzione](#)

[Come configurare WPA Wireless Security su un router VoIP Cisco Small Business?](#)

[Informazioni correlate](#)

Introduzione

Questo articolo fa parte di una serie dedicata all'installazione, alla risoluzione dei problemi e alla manutenzione dei prodotti Cisco per piccole imprese.

D. Come configurare WPA Wireless Security su un router VoIP Cisco Small Business? R.

WPA (Wi-Fi Protected Access) è uno standard Wi-Fi progettato per migliorare le funzionalità di sicurezza di WEP. WPA è più efficace della crittografia WEP. PSK e PSK2 sono tipi di WPA con due metodi di crittografia, TKIP (Temporal Key Integrity Protocol) che incorpora il codice di integrità dei messaggi (MIC) per fornire protezione dagli hacker e AES (Advanced Encryption System) che utilizza una crittografia dei dati a blocchi simmetrica a 128 bit.

Per configurare WPA Wireless Security sul router VoIP Cisco Small Business, attenersi alla seguente procedura:

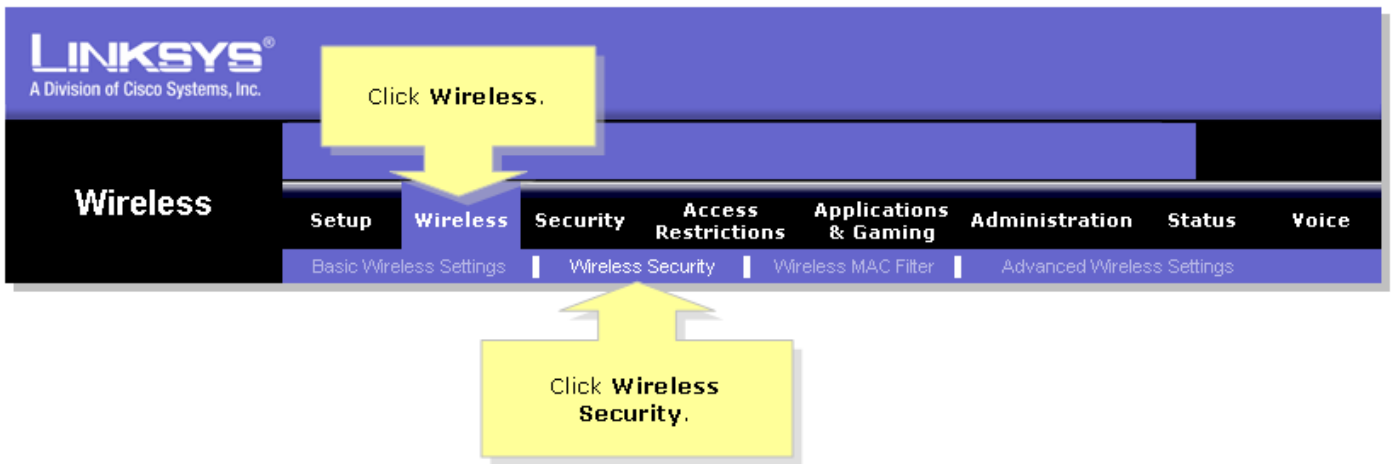
Configurare il router VoIP Cisco Small Business per utilizzare WPA

Passaggio 1:

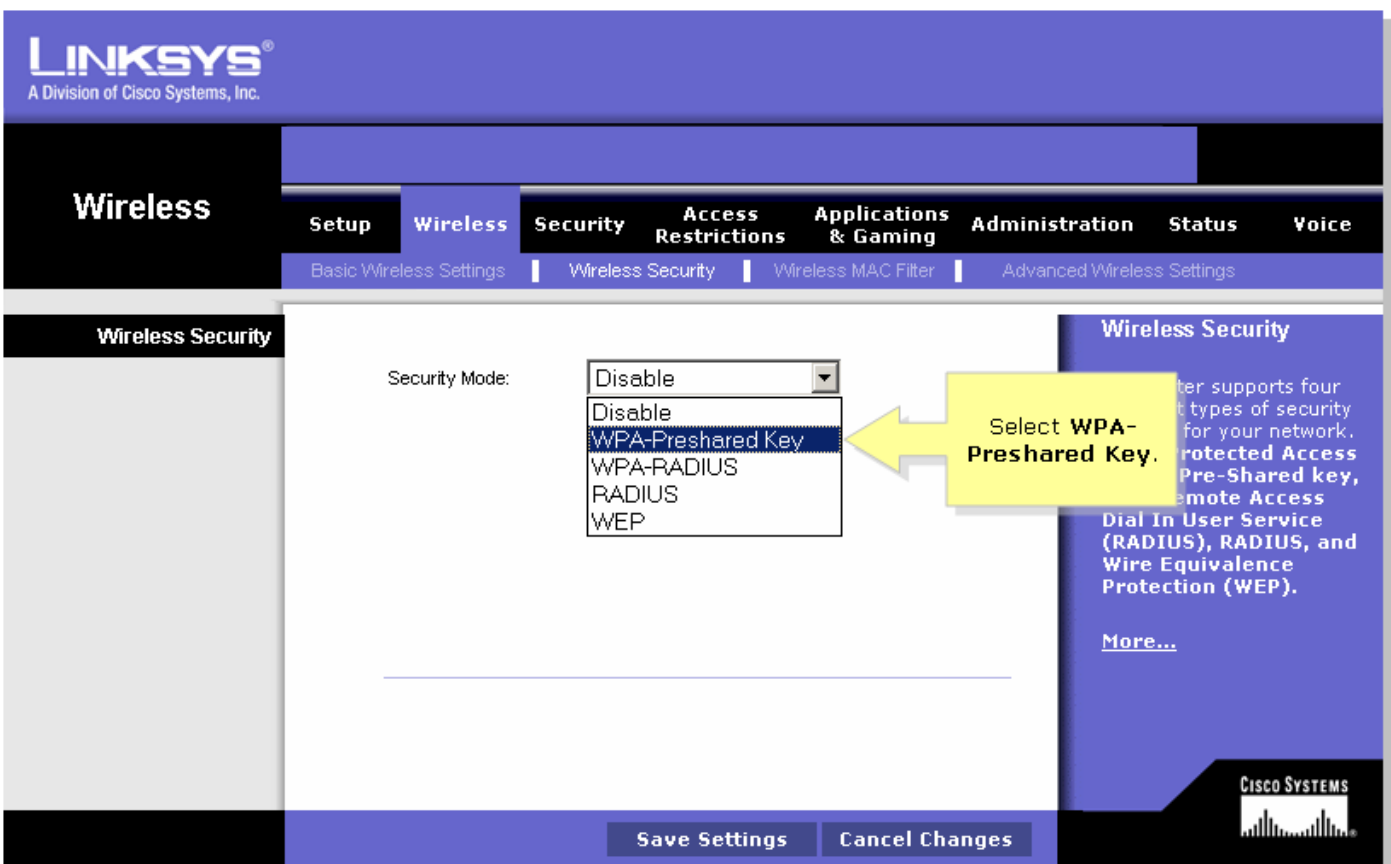
Accedere alla pagina di configurazione del router basata sul Web. Per istruzioni, fare clic [qui](#).

Passaggio 2:

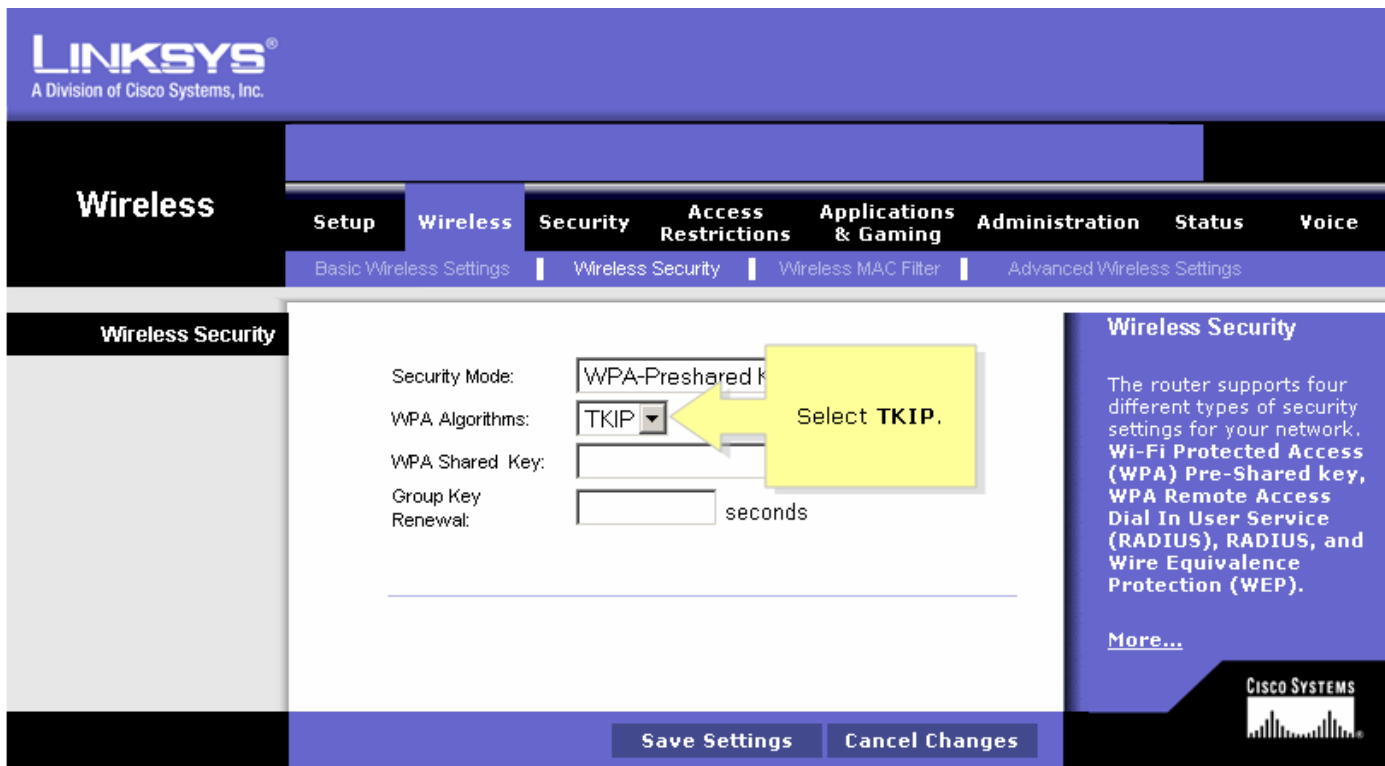
Quando viene visualizzata la pagina di configurazione del router basata sul Web, fare clic su **Wireless > Wireless Security**.



Passaggio 3:
Cercare Modalità di protezione e selezionare WPA-Preshared Key.



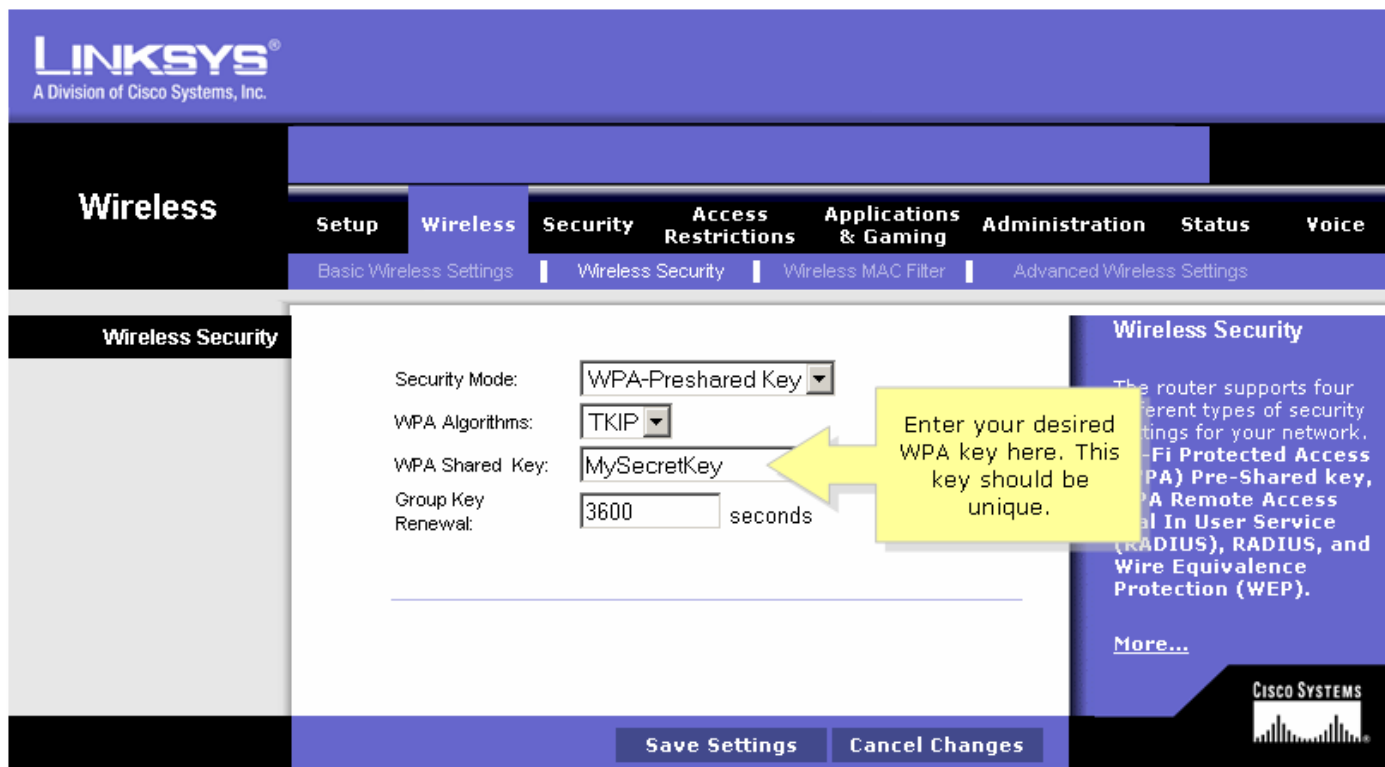
Passaggio 4:
Cercare WPA Algorithms e selezionare TKIP.



Passaggio 5:

Cercare il campo **WPA Shared Key** e immettere "MySecretKey" o la chiave WPA desiderata. che fungerà da chiave di rete ogni volta che ci si connette alla rete wireless.

Nota: Non dia questa chiave a nessuno. Questa chiave protegge la rete wireless. Lasciare **Rinnovo chiave di gruppo** impostato su 3600 secondi.



Passaggio 6:

Fare clic su **Save Settings**.

Passaggio 7:

Riconnettersi alla rete wireless. Per istruzioni, fare clic [qui](#).

Informazioni correlate

- [Documentazione e supporto tecnico – Cisco Systems](#)