

Backup e ripristino tramite Cisco Business Mobile App

Obiettivo

L'obiettivo di questo documento è mostrare come eseguire il backup e ripristinare la configurazione dei dispositivi Cisco Business nella rete utilizzando l'app Cisco Business Mobile.

Introduzione

L'app Cisco Business Mobile consente di distribuire e gestire switch Cisco Business e punti di accesso wireless supportati nella rete da un dispositivo mobile.

Utilizzando l'app Cisco Business Mobile, è possibile eseguire facilmente il backup e il ripristino della configurazione dei dispositivi Cisco Business.

Software applicabile Versione |

- Cisco Business Mobile App | 1.0.24 ([link to App Store](#))

Iniziamo!

Requisiti di sistema per l'app Cisco Business Mobile

L'app Cisco Business Mobile è supportata sui dispositivi basati su Apple iOS con iOS versione 13.0 e successive.

I seguenti dispositivi Cisco Business possono essere gestiti dall'app Cisco Business Mobile:

- Cisco Business serie 220 Smart Switch
- Cisco Business serie 250 Smart Switch
- Cisco Business serie 350 Managed Switch
- Access point Cisco Business serie 100
- Cisco Business serie 100 Mesh Extender
- Access point Cisco Business serie 200

Configurazione di backup

Passaggio 1

Aprire l'app Cisco Business Mobile.



Passaggio 2

Selezionare **Network Devices**.

< All Sites Lab 🔔

📍 N Vincent Ave, Sioux Falls, SD, United States

CRITICAL ISSUES
Check notifications. Something need your immediate attention.

Information updated right now. Pull down to refresh

⚙️ Network Settings + Add Devices

Networks & Devices

📶 1 WiFi Networks 🌐 1 Wired Networks

↕️ 4 Network Devices ● 1 Offline
● 3 Online

Usage

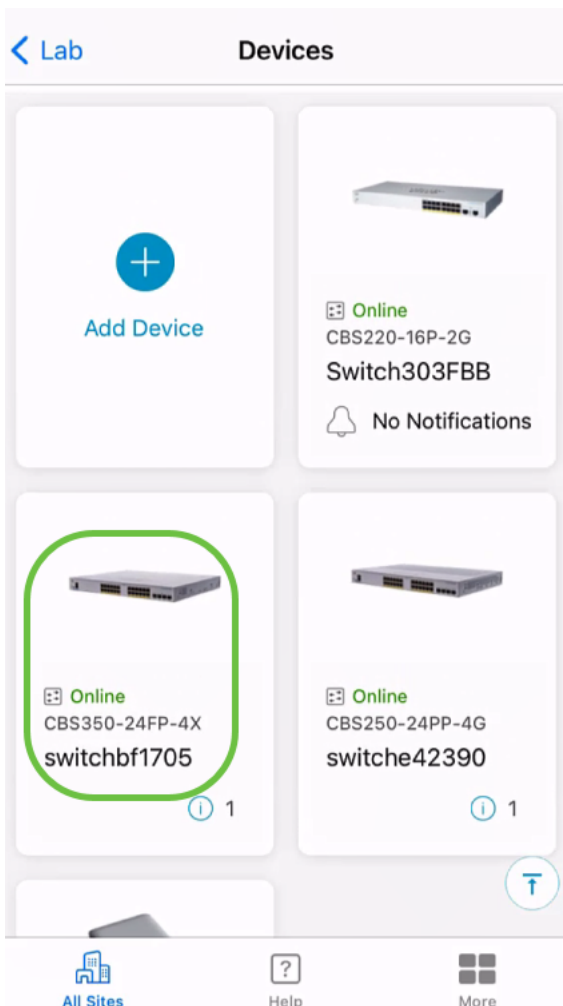
📱 1 Clients Connected 📄 Most used app
icloud

Performance

All Sites Help More

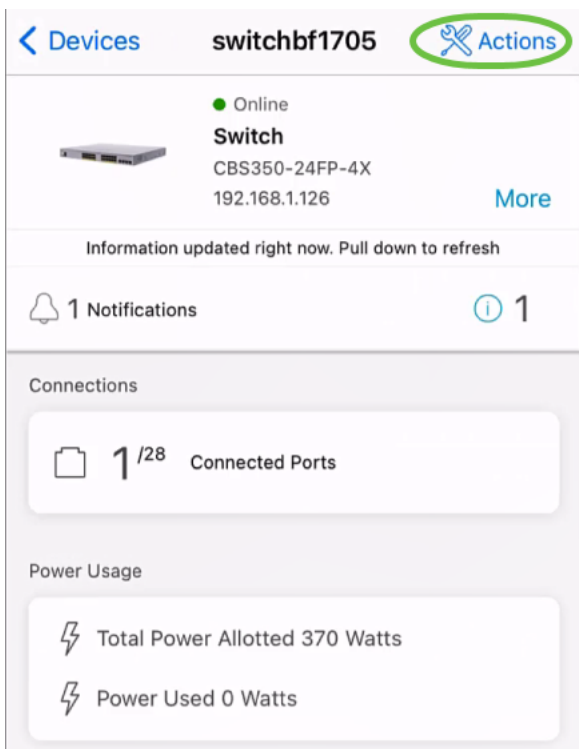
Passaggio 3

Scegliere il dispositivo. Nell'esempio, è selezionato lo switch **CBS350**.



Passaggio 4

Selezionare il pulsante **Azioni**.



Passaggio 5

Fare clic su **Backup e ripristino**.

SWITCHBF1705

Actions

These are different actions that you can take on the device

[Backup & Restore](#)

[Edit device details](#)

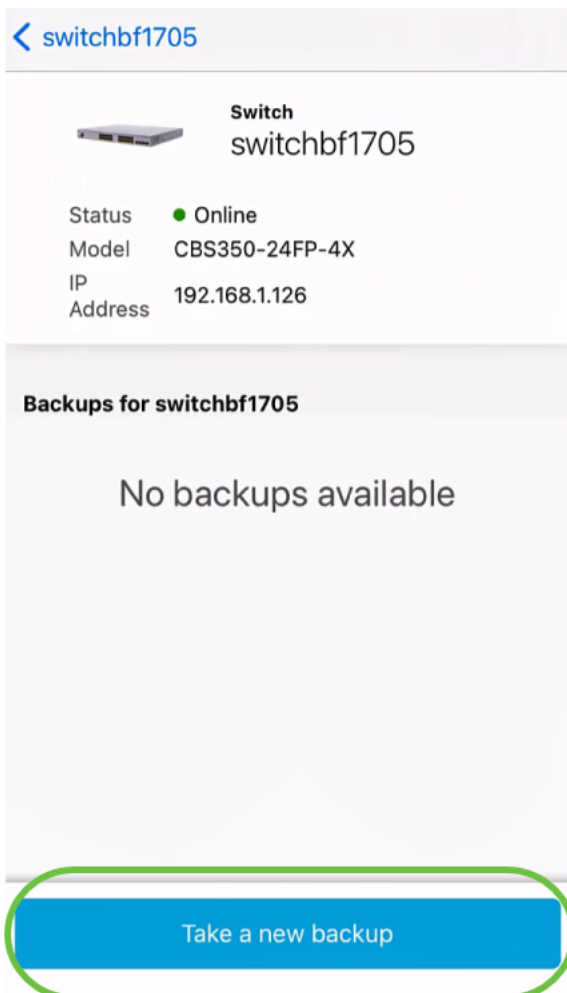
[Reboot](#)

[Upgrade firmware](#)

[Delete Device](#) ⓘ

Passaggio 6

Fare clic su **Esegui un nuovo backup**.



Passaggio 7

Immettere una *nota di backup* e fare clic su **Backup**.

< Back

switchbf1705

Backup

Creating a backup saves a copy of your device's configuration and settings to a file. The backup will be named and saved based on the date and time of its creation.

Backup note

1

test backup

Add a note to remember why you took this backup. This note is especially helpful in identifying the backup you want to restore from later.

2

Cancel

Backup

Il processo di backup richiederà alcuni minuti.

< Back

switchbf1705

Backup

Please wait while your backup creating...



In Progress

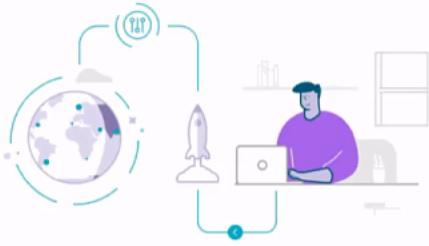


Backup...

Passaggio 8

Una volta completato il backup, verrà visualizzata una notifica. Selezionate **Fatto (Done)**.

< Back



Done! Your backup has been created.

switchbf1705

Backup name Jun 3, 2021, 21:46 PM


Backup note test backup

Done

Passaggio 9


Toccare il file di backup creato.

< switchbf1705

 **Switch**
switchbf1705

Status ● Online
Model CBS350-24FP-4X
IP Address 192.168.1.126

Backups for switchbf1705

 Jun 3, 2021, 21:46 PM
test backup

Take a new backup

Passaggio 10

Selezionare **Ripristina** dalle opzioni.

switchbf1705

Jun 3, 2021, 21:46 PM

test backup

Restore

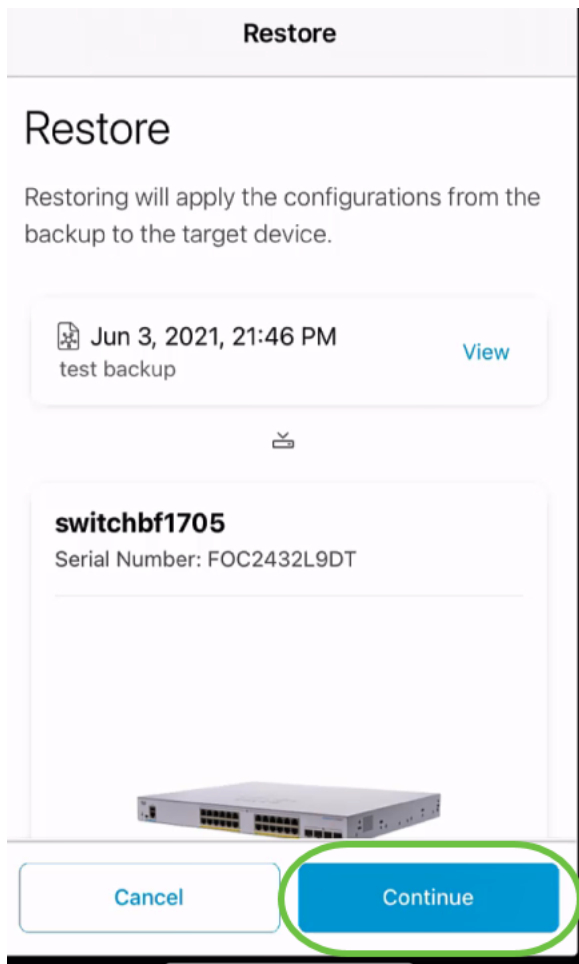
Delete

Share

View

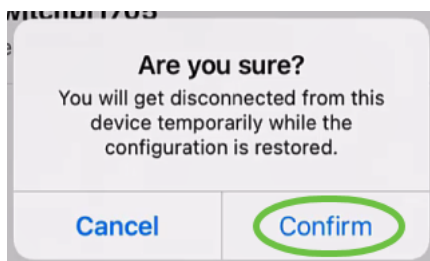
Passaggio 11

Fare clic su **Continue** (Continua).



Passaggio 12

Fare clic su **Conferma** per continuare.



Il processo di ripristino può richiedere fino a 10 minuti.



Backup Restore

Restoring...

May take up to 10 minutes

switchbf1705

Serial Number : FOC2432L9DT

Backup File : Jun 3, 2021, 21:46 PM



Restoring config file

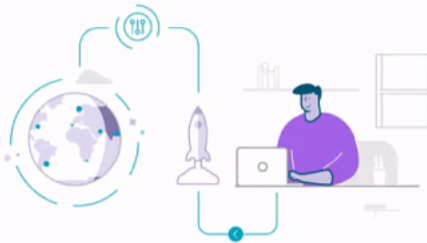
0%



Restoring....Do not quit or minimize the app till it's done

Passaggio 13

Una volta ripristinato il file di backup, verrà visualizzata una notifica. Selezionate **Fatto (Done)**.



Done! Your devices have been restored

switchbf1705

switchbf1705 updated from backup of Jun 3, 2021, 21:46 PM

Done

Conclusioni

È tutto! Il processo di backup e ripristino tramite l'app Cisco Business Mobile è stato completato.

Hai bisogno di altri articoli sull'applicazione Cisco Business Mobile? Non guardare oltre! Fare clic su uno dei tag seguenti per passare direttamente all'argomento. Buon divertimento!

[Panoramica](#) [Risoluzione dei problemi](#) [Gestione dispositivi](#) [Aggiorna firmware](#) [Riavvia un dispositivo](#) [Registri di debug](#)