



2. Passare a www.cisco.com e accedere con le credenziali CCO con cui sono state acquistate le licenze. Dopo aver effettuato l'accesso, accedere alla pagina di registrazione delle licenze dei prodotti nella sezione **Strumenti e risorse**.

3. Selezionare la schermata PAK/Token da questa pagina per visualizzare l'immagine riportata di seguito. Questo mostra i token disponibili e quelli usati. Le licenze disponibili evidenziate possono generare nuove licenze.

The screenshot shows the 'Product License Registration' page. It includes a search bar for 'Get New Licenses' and a 'Manage' section with tabs for 'PAKs/Tokens', 'Licenses', 'Devices', and 'Transactions History'. The 'PAKs/Tokens' tab is active, showing a table with columns: PAK/Token ID, Status, Product Family, SKU, Available, Used, Cisco SOF, and Subscription ID. Several rows are highlighted in yellow, indicating available licenses.

PAK/Token ID	Status	Product Family	SKU	Available	Used	Cisco SOF	Subscription ID
3091	Unfulfilled	UCS 6100 Series Fabri...	UCS-LIC-100E+	1	0	10	
285	Fulfilled	ASA 5500 Series	L-ASA5525-BOT-1YR+	0	1	1	
309	Unfulfilled	UCS 6100 Series Fabri...	UCS-LIC-100E+	1	0	1	
309	Unfulfilled	UCS 6100 Series Fabri...	UCS-LIC-100E+	1	0	10	
309	Unfulfilled	UCS 6100 Series Fabri...	UCS-LIC-100E+	1	0	10	
285	Unfulfilled	ASA 5500 Series	L-ASA-AC-E-5515+	1	0	5	
309	Fulfilled	UCS 6100 Series Fabri...	UCS-LIC-100E+	0	1	54	
309	Fulfilled	UCS 6100 Series Fabri...	UCS-LIC-100E+	0	1	54	
309	Fulfilled	UCS 6100 Series Fabri...	UCS-LIC-100E+	0	1	54	
309	Fulfilled	UCS 6100 Series Fabri...	UCS-LIC-100E+	0	1	54	

4. Quando si sposta il cursore del mouse sulla sezione PAK/Token ID viene visualizzata un'opzione (immagine di 3 barre) selezionabile e una mini finestra per quell'ID.

Tools & Resources

Product License Registration

View in French | Contact Us | Feedback | Help | My Profile | Related Tools

Did You Know? | System Messages | Supported Browsers

Get New Licenses

Enter 1 to 10 PAKs or token IDs, separated by commas

Manage

PAKs/Tokens | Licenses | Devices | Transactions History

Actions | Filters | Export to CSV

PAK/Token ID	Status	Product Family	SKU	Available	Used	Cisco SOW	Subscription ID
<input type="checkbox"/> 3691.17	Unfulfilled	UCS 6100 Series Fabr...	UCS-LIC-10GE+	1	0	1000	
<input type="checkbox"/> PAK/Token Info...	Fulfilled	ASA 5500 Series	L-ASA5525-BOT-1YR+	0	1	51	
<input type="checkbox"/> Get New Licenses	Unfulfilled	UCS 6100 Series Fabr...	UCS-LIC-10GE+	1	0	1000	
<input type="checkbox"/> 3691.17	Unfulfilled	UCS 6100 Series Fabr...	UCS-LIC-10GE+	1	0	1000	
<input type="checkbox"/> 3691.17	Unfulfilled	UCS 6100 Series Fabr...	UCS-LIC-10GE+	1	0	1000	
<input type="checkbox"/> 2851.17	Unfulfilled	ASA 5500 Series	L-ASA-AC-E-5515+	1	0	51	
<input type="checkbox"/> 3691.17	Fulfilled	UCS 6100 Series Fabr...	UCS-LIC-10GE+	0	1	547	
<input type="checkbox"/> 3691.17	Fulfilled	UCS 6100 Series Fabr...	UCS-LIC-10GE+	0	1	547	
<input type="checkbox"/> 3691.17	Fulfilled	UCS 6100 Series Fabr...	UCS-LIC-10GE+	0	1	547	
<input type="checkbox"/> 3691.17	Fulfilled	UCS 6100 Series Fabr...	UCS-LIC-10GE+	0	1	547	

1 2 show 10 records

5. Dopo aver selezionato le licenze, viene visualizzata una nuova schermata che mostra il pulsante "Get New Licenses" (Ottieni nuove licenze).

Tools & Resources

Product License Registration

View in French | Contact Us | Feedback | Help | My Profile | Related Tools

Did You Know? | System Messages | Supported Browsers

Get New Licenses from a Single PAK/Token

1. Assign SKUs | 2. Assign to Devices | 3. Finish

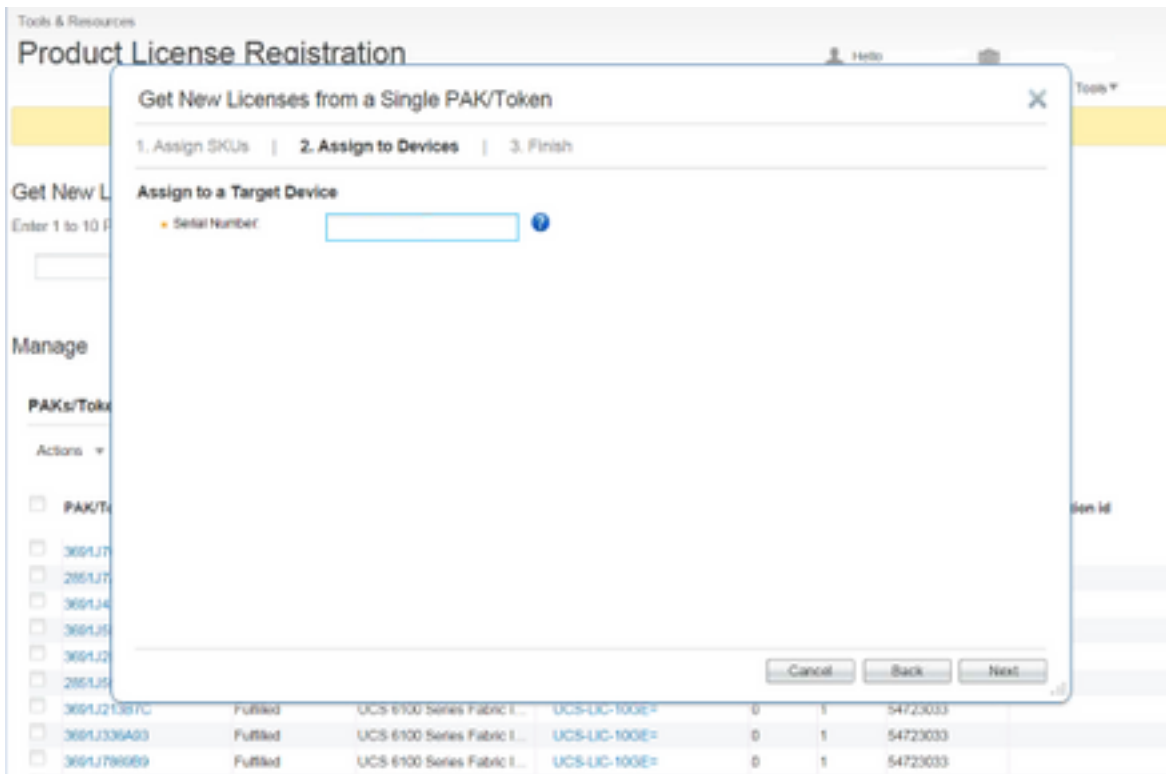
Product Family: UCS 6100 Series Fabric Interconnect

Select SKU Quantities

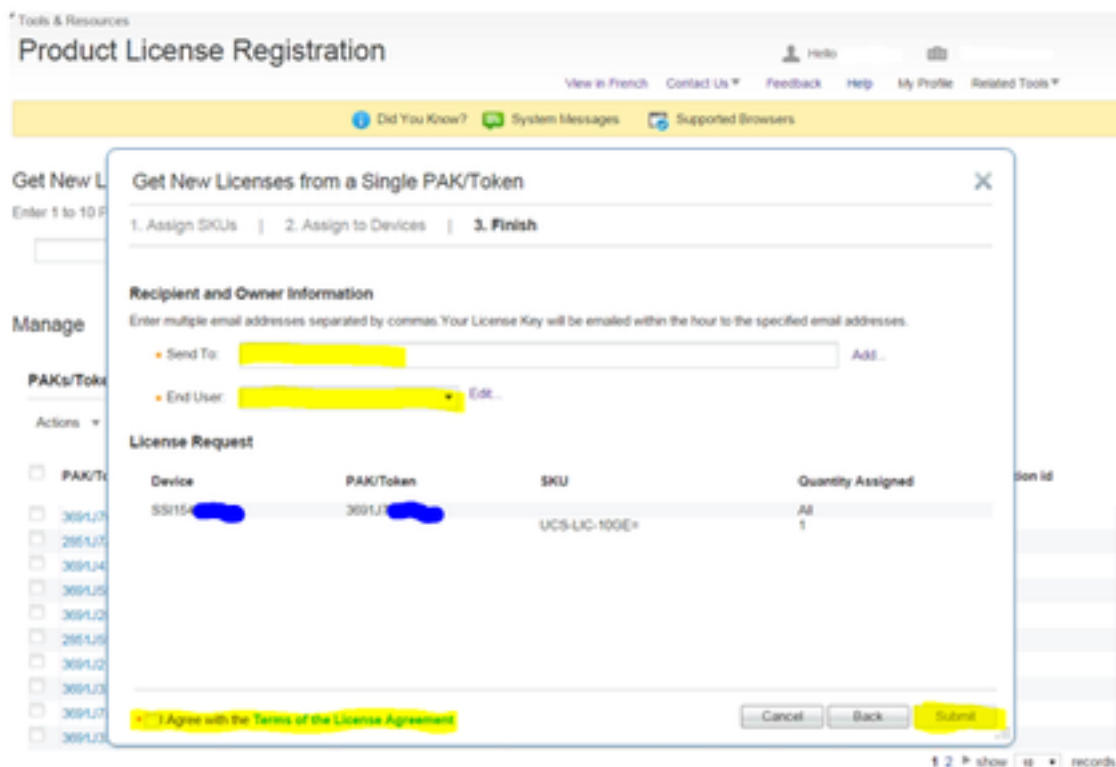
PAK/SKU	Quantity Available	Quantity to Assign
PAK 3691.17 UCS-LIC-10GE+	1	1

1 2 show 10 records

6. Nella schermata successiva vengono immessi i numeri di serie dell'interconnessione fabric. In questo modo, la licenza specifica viene trasferita al numero di serie dell'interconnessione fabric.



7. Dopo aver inserito il numero di serie, viene visualizzata una finestra in cui si chiede di inserire un'e-mail a cui inviare la licenza e l'ID CCO associato a questo account. Dopo aver selezionato il pulsante Accetto i termini del Contratto di licenza, viene generato un link per scaricare la licenza e viene inviata una notifica via e-mail.



8. Le licenze che in precedenza non erano state soddisfatte nella sezione Pak/TOKENS della registrazione delle licenze dei prodotti ora risultano soddisfatte.

Tools & Resources

Product License Registration

View in French Contact Us Feedback Help My Profile Related Tools

Did You Know? System Messages Supported Browsers

Get New Licenses

Enter 1 to 10 PAKs or token IDs, separated by commas

Manage

PAKs/Tokens Licenses Devices Transactions History

Actions Filters Export to CSV

<input type="checkbox"/>	PAK/Token ID	Status	Product Family	SKU	Available	Used	Cisco SFP	Subscription ID
<input type="checkbox"/>	3691	Fulfilled	UCS 6100 Series Fabric Int...	UCS-LIC-10GE	0	1	54	
<input type="checkbox"/>	3691	Fulfilled	UCS 6100 Series Fabric Int...	UCS-LIC-10GE	0	1	54	
<input type="checkbox"/>	3691	Fulfilled	UCS 6100 Series Fabric Int...	UCS-LIC-10GE	0	1	54	
<input type="checkbox"/>	3691	Fulfilled	UCS 6100 Series Fabric Int...	UCS-LIC-10GE	0	1	54	
<input type="checkbox"/>	2851	Fulfilled	ASA 5500 Series	L-ASA5525-BOT-1YR	0	1	1	
<input type="checkbox"/>	2851	Unfulfilled	ASA 5500 Series	L-ASA-AC-E-5515	1	0	1	
<input type="checkbox"/>	3691	Fulfilled	UCS 6100 Series Fabric Int...	UCS-LIC-10GE	0	1	54	
<input type="checkbox"/>	3691	Fulfilled	UCS 6100 Series Fabric Int...	UCS-LIC-10GE	0	1	54	
<input type="checkbox"/>	3691	Fulfilled	UCS 6100 Series Fabric Int...	UCS-LIC-10GE	0	1	54	
<input type="checkbox"/>	3691	Fulfilled	UCS 6100 Series Fabric Int...	UCS-LIC-10GE	0	1	54	

1 2 show 10 records

9. Un altro modo per scaricare le licenze quando vengono soddisfatte è fare clic sulla scheda Licenza e, come mostrato nella figura seguente, se il cursore del mouse si sposta sull'ID licenza, viene visualizzata un'opzione di download sotto forma di menu a discesa.

Tools & Resources

Product License Registration

View in French Contact Us Feedback Help My Profile Related Tools

Did You Know? System Messages Supported Browsers

Get New Licenses

Enter 1 to 10 PAKs or token IDs, separated by commas

Manage

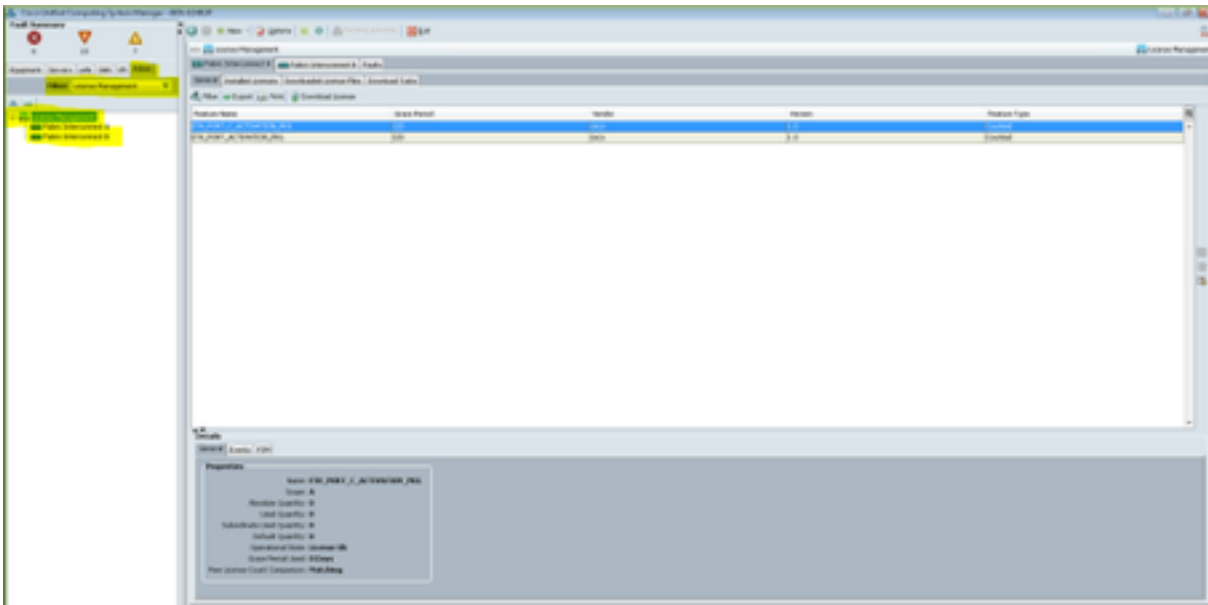
PAKs/Tokens Licenses Devices Transactions History

Actions Filters Export to CSV

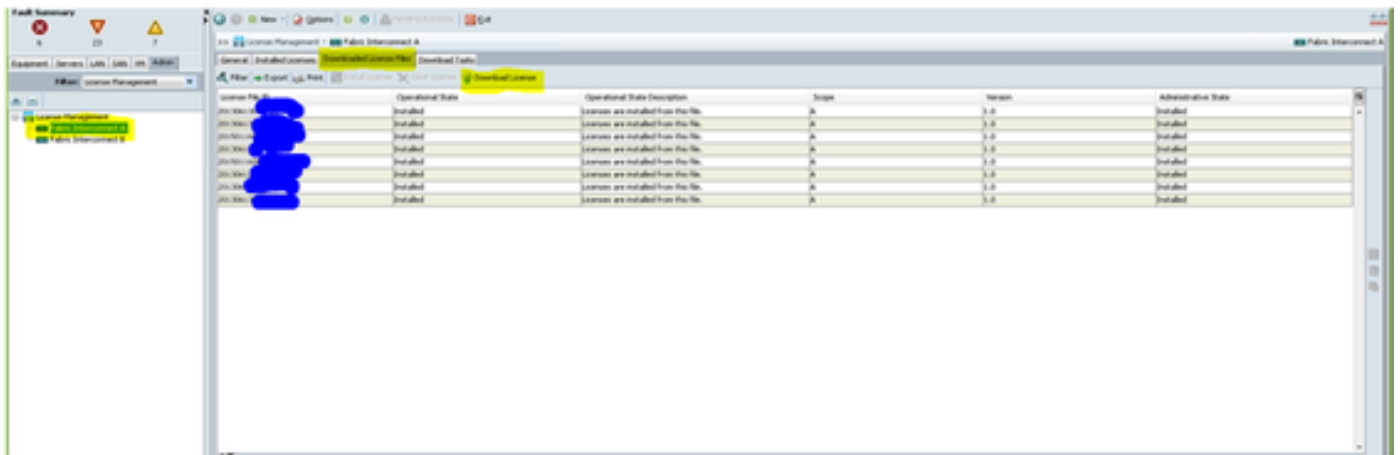
<input type="checkbox"/>	License ID	Used	Device/Product Instance ID	Product Family	PAK/Token	Type	Created date	Valid until
<input type="checkbox"/>	UCS-LIC-10GE	1	SS154	UCS 6100 Series Fabric Int...	3691J2E6596	Perpetual	10/29/2015	--
<input type="checkbox"/>	License Info...	1		UCS 6100 Series Fabric Int...	3691J5EC7E9	Perpetual	10/29/2015	--
<input type="checkbox"/>	Download License	1		UCS 6100 Series Fabric Int...	3691J438558	Perpetual	10/29/2015	--
<input type="checkbox"/>	Resend License...	1		UCS 6100 Series Fabric Int...	3691J70AB83	Perpetual	10/29/2015	--
<input type="checkbox"/>	Rehost/Transfer...	1		ASA 5500 Series	2851J7A31CD	Perpetual	07/29/2015	--
<input type="checkbox"/>	www.cisco.com	1		UCS 6100 Series Fabric Int...	3691J336A93	Perpetual	01/16/2015	--
<input type="checkbox"/>	UCS-LIC-10GE	1	SS15	UCS 6100 Series Fabric Int...	3691J213B7C	Perpetual	01/16/2015	--
<input type="checkbox"/>	UCS-LIC-10GE	1	SS15	UCS 6100 Series Fabric Int...	3691J332605	Perpetual	01/16/2015	--
<input type="checkbox"/>	UCS-LIC-10GE	1	SS15	UCS 6100 Series Fabric Int...	3691J786989	Perpetual	01/16/2015	--
<input type="checkbox"/>	ASA5500-ENCR-K9	1	FCH1	ASA 3DES license	None	Perpetual	10/06/2014	--

1 2 show 10 records

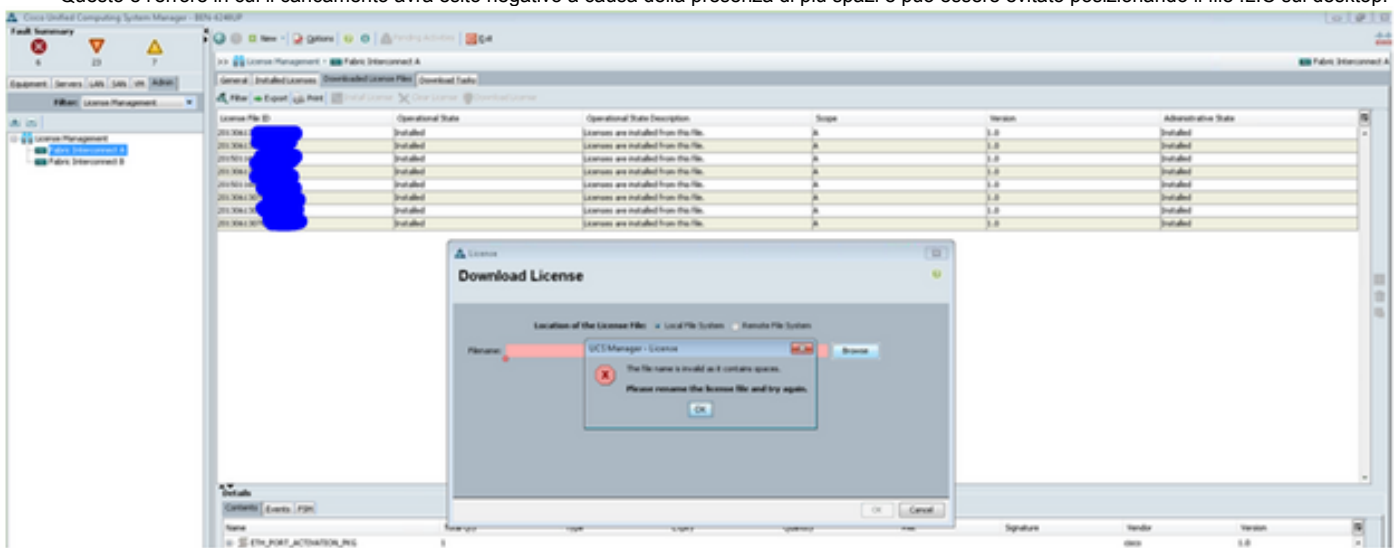
10. Una volta installati tutti questi file, procedere con la decompressione dei file e l'inserimento del file .lic sul desktop del computer (Questo è un problema in cui il nome del file conterrà spazi se si trova in più cartelle). Al termine, accedere alla GUI UCS-M. In questa schermata, è possibile passare alla scheda Admin e filtrare la gestione delle licenze o scorrere fino in fondo ed espandere la scheda Gestione licenze.



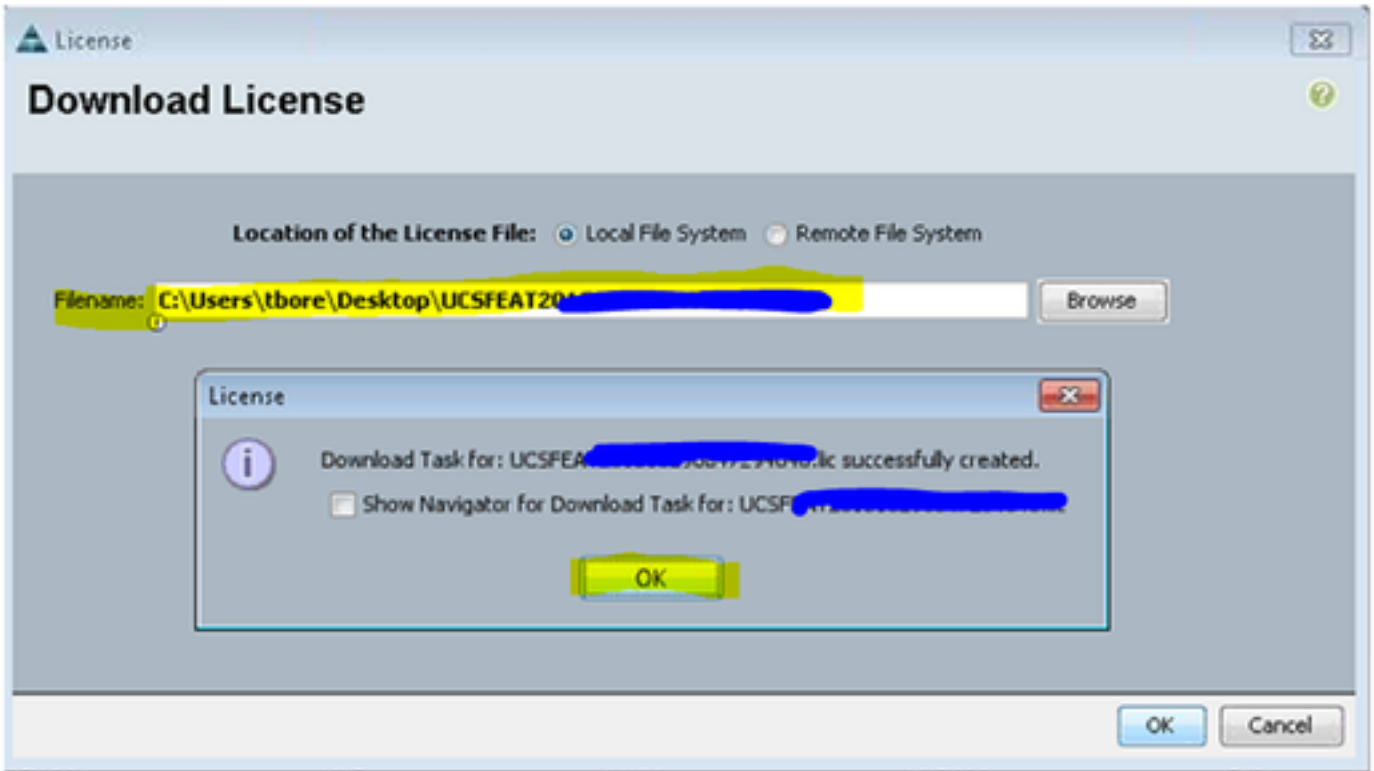
11. Selezionare ora l'interconnessione fabric a cui sono assegnate le licenze specifiche. Procedere alla scheda **Download dei file di licenza**. Fare clic sull'icona **Download License** per propagare una pagina in cui inserire la destinazione del file .lic scaricato in precedenza.



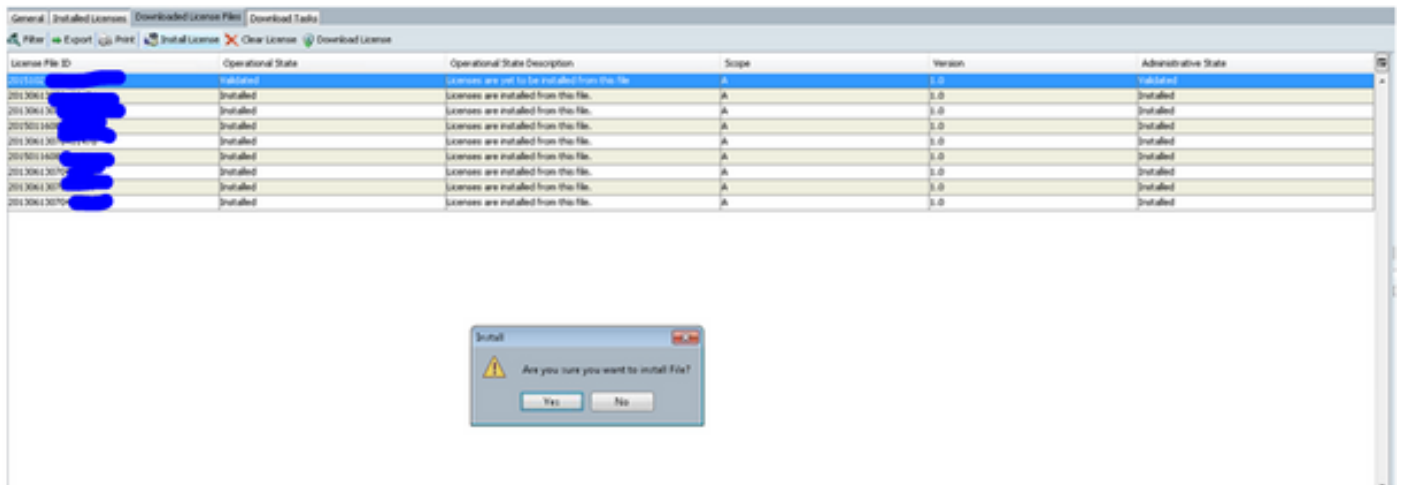
• Questo è l'errore in cui il caricamento avrà esito negativo a causa della presenza di più spazi e può essere evitato posizionando il file .LIC sul desktop.



• Una volta caricate le licenze, questo messaggio viene visualizzato correttamente.



12. Dopo che è riuscito. Verrà visualizzata la scheda File di licenza scaricato, fare clic con il pulsante sinistro del mouse sul file di licenza appena aggiunto, quindi selezionare il pulsante Installa licenza. La licenza verrà installata e quindi convalidata.



- Una volta installato, passa da Convalidato a Installato

