

Dimostrare diversi modi per aggiungere dispositivi firewall di sicurezza a CSM

Sommario

[Introduzione](#)

[Prerequisiti](#)

[Requisiti](#)

[Componenti usati](#)

[Premesse](#)

[Metodologia dimostrativa](#)

[Come passare ad Aggiungi dispositivo](#)

[Metodi per aggiungere un dispositivo al modulo CSM](#)

[Aggiungi una periferica dalla rete](#)

[Passaggio 1:](#)

[Passaggio 2:](#)

[Passaggio 3:](#)

[Passaggio 4:](#)

[Aggiungi nuovo dispositivo](#)

[Passaggio 1:](#)

[Passaggio 2:](#)

[Passaggio 3:](#)

[Passaggio 4:](#)

Introduzione

In questo documento vengono descritti diversi metodi per aggiungere dispositivi firewall di sicurezza a Cisco Security Manager (CSM).

Prerequisiti

Requisiti

Cisco raccomanda la conoscenza dei seguenti argomenti:

- Cisco Security Manager
- Dispositivo di sicurezza adattivo

Componenti usati

Le informazioni fornite in questo documento si basano sulle seguenti versioni software e hardware:

- Cisco Security Manager 4.25
- Appliance di sicurezza adattiva

Le informazioni discusse in questo documento fanno riferimento a dispositivi usati in uno specifico ambiente di emulazione. Su tutti i dispositivi menzionati nel documento la configurazione è stata ripristinata ai valori predefiniti. Se la rete è operativa, valutare attentamente eventuali conseguenze derivanti dall'uso dei comandi.

Premesse

Cisco Security Manager offre servizi di gestione e monitoraggio centralizzati per i dispositivi Cisco ASA.

Metodologia dimostrativa

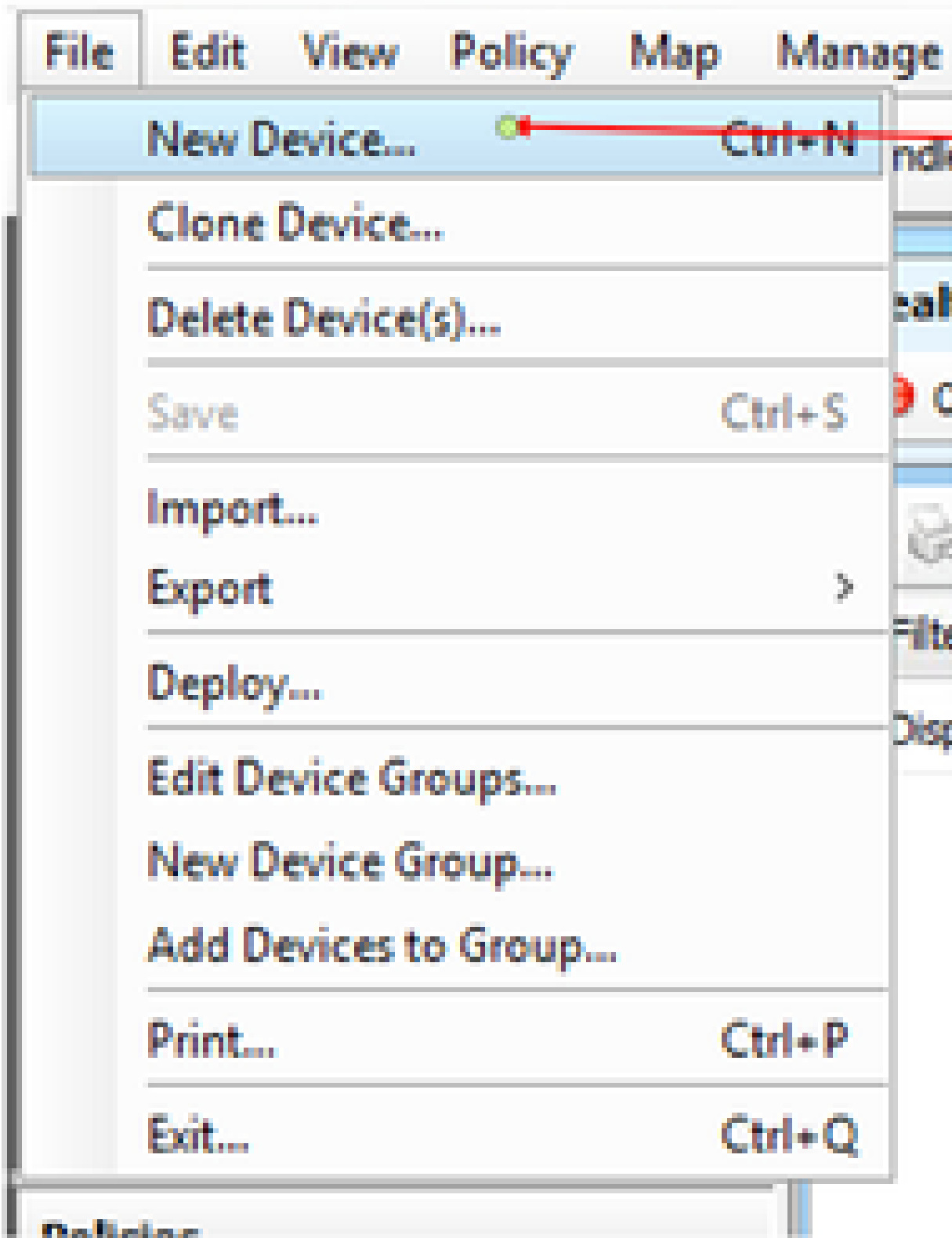
Nel documento vengono illustrati due modi per aggiungere il dispositivo al modulo CSM.

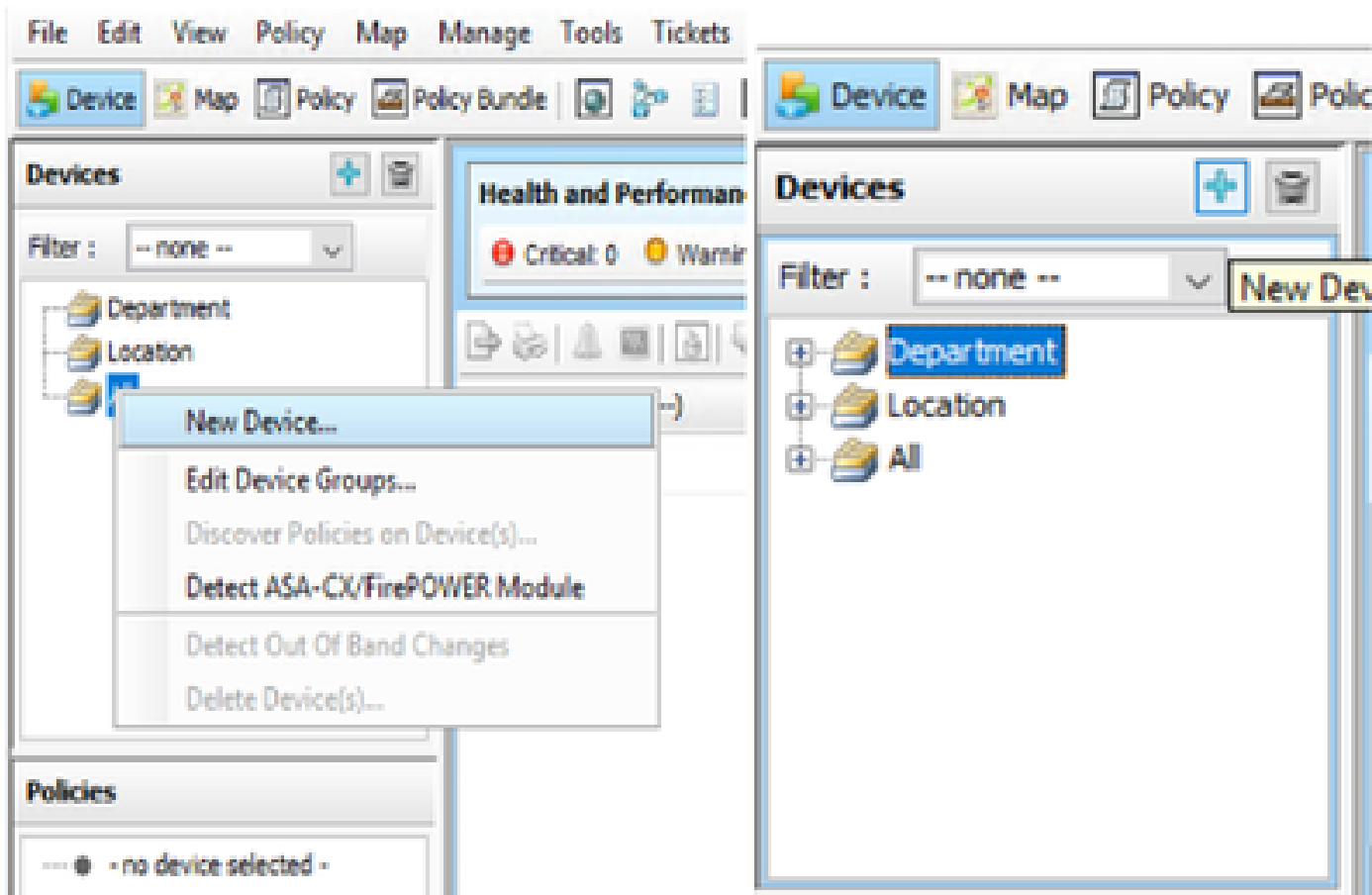
- Aggiungi dispositivo dalla rete
- Aggiungi un nuovo dispositivo

Come passare ad Aggiungi dispositivo

Per aggiungere un dispositivo, è possibile procedere in due modi.

1. Selezionare File > Nuovo dispositivo.
2. Fare clic con il pulsante destro del mouse dal riquadro delle periferiche o utilizzare l'icona con il segno più nel riquadro delle periferiche.





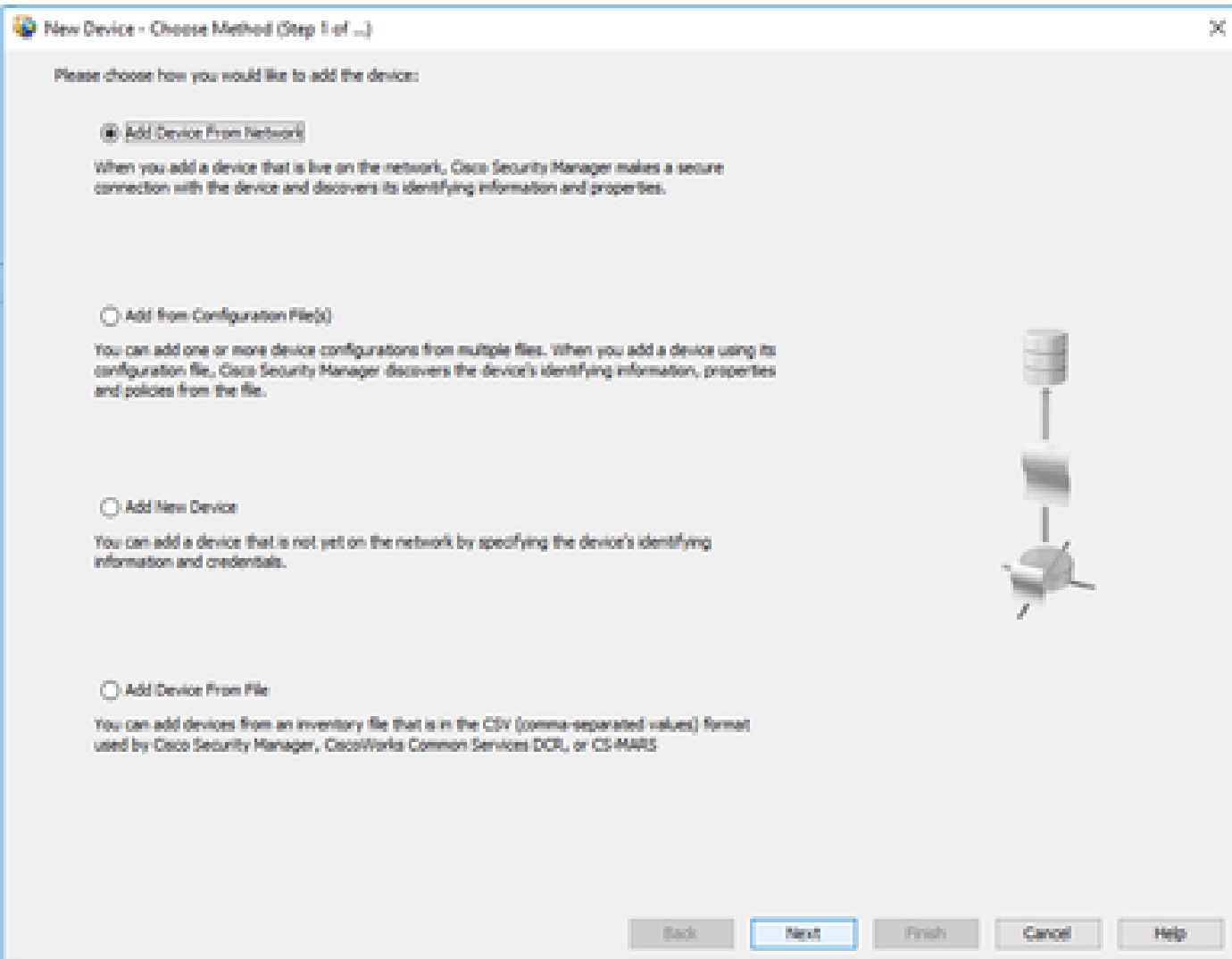
Metodi per aggiungere un dispositivo al modulo CSM

Aggiungi una periferica dalla rete

Security Manager stabilisce una connessione diretta e sicura ai dispositivi attivi sulla rete per recuperare le informazioni e le proprietà di identificazione.

Passaggio 1:

Dopo aver fatto clic su nuova periferica, viene visualizzata la finestra pop. Scegliere la prima opzione, Aggiungi dispositivo dalla rete.



Passaggio 2:

New Device - Device Information (Step 2 of 4)

Identity

IP Type: Static

Host Name:

Domain Name:

IP Address:

Display Name:

OS Type: ASA

Transport Protocol: HTTPS

System Context

Discover Device Settings

Perform Device Discovery

Discover: Policies and Inventory

Platform Settings

Firewall Policies

NAT Policies

IPS Policies

RA VPN Policies

Discover Policies for Security Contexts

Back Next Finish Cancel Help

Passaggio 3:

New Device - Device Credentials (Step 3 of 4)

Primary Credentials

Username:

Password*: Confirm*:

Enable Password: Confirm:

HTTP Credentials

Use Primary Credentials

Username:

Password:

Confirm:

HTTP Port:

HTTPS Port: Use Default

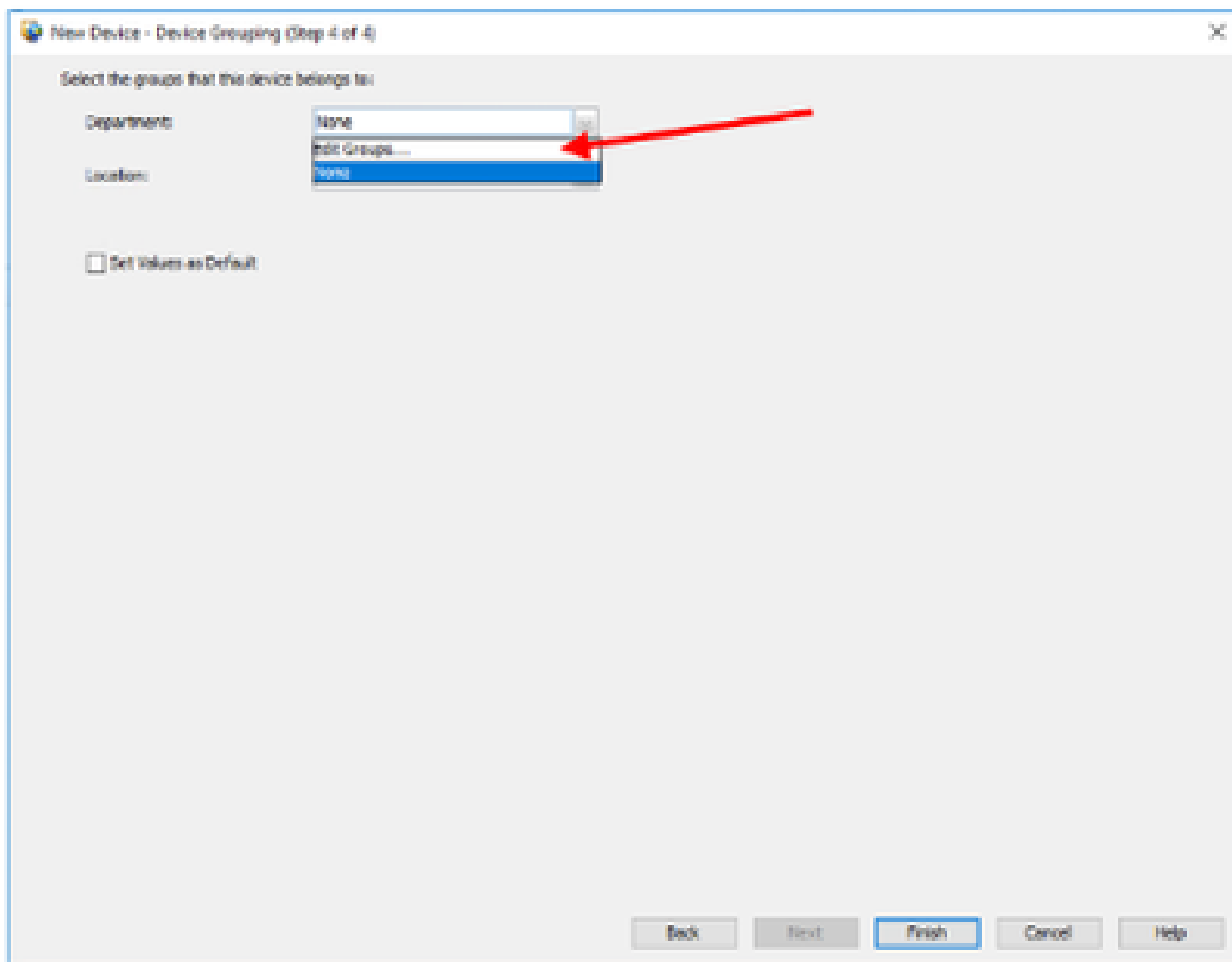
IPS-ADDP Mode:

Certificate Common Name: Confirm:

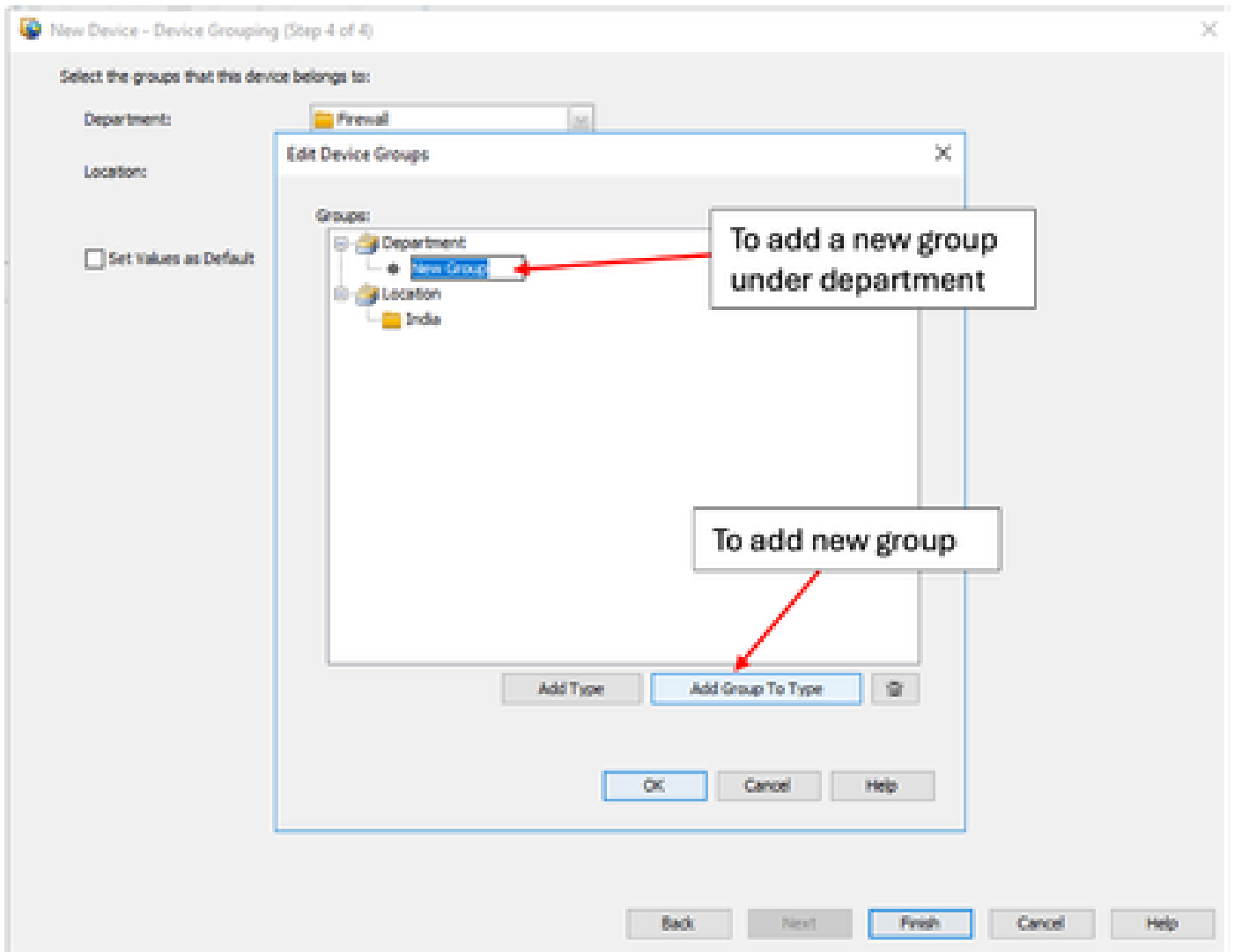
\

Passaggio 4:

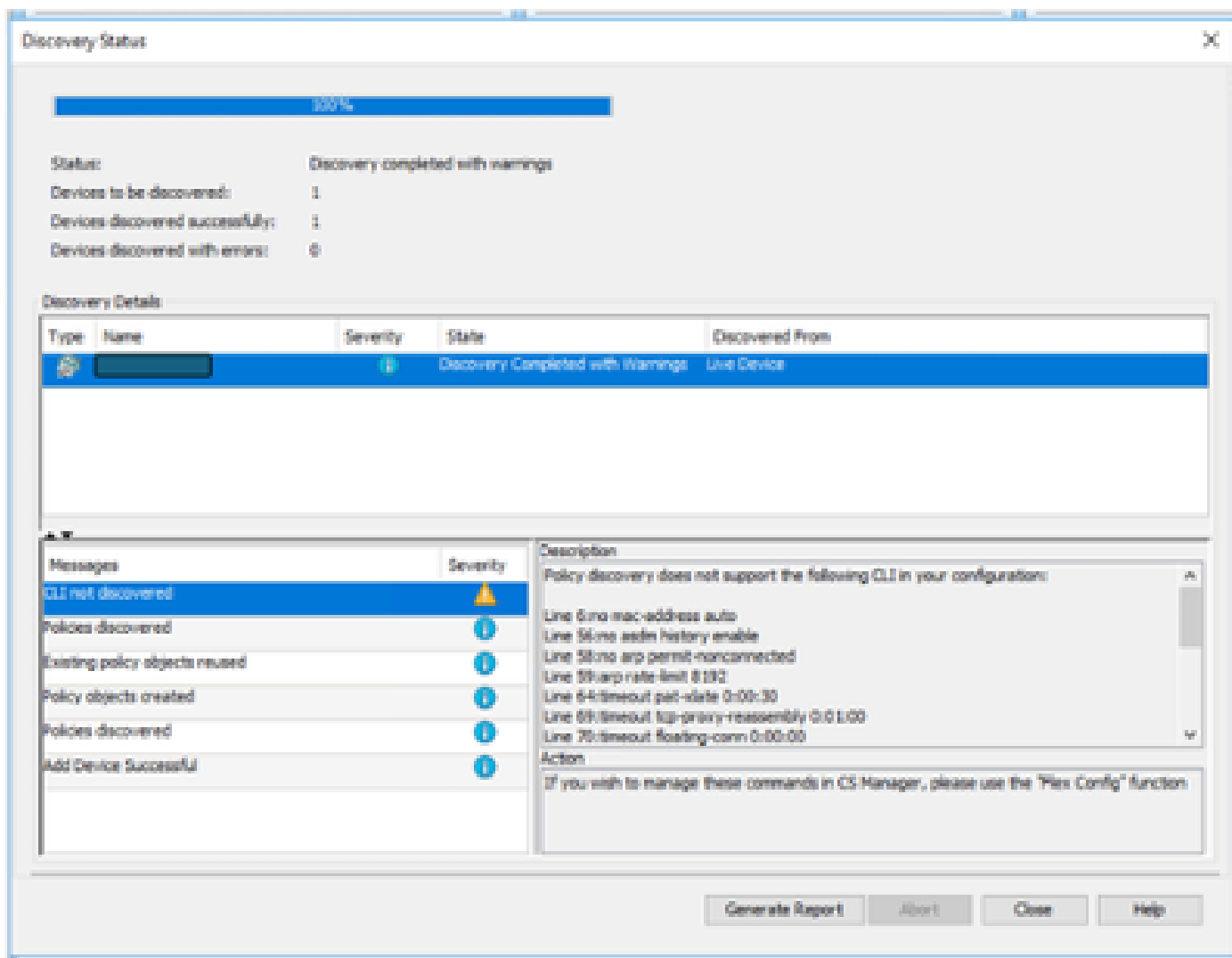
Se è necessario aggiungere il reparto o la posizione per raggruppare il dispositivo, è possibile scegliere le opzioni Modifica gruppi.



Una volta aperta la finestra popup Modifica gruppo di dispositivi, è possibile aggiungere uno o più tipi di gruppo in base al requisito.



Dopo aver fatto clic su fine, il dispositivo viene registrato. Verrà visualizzata una finestra simile a quella illustrata nell'esempio.



Il dispositivo viene aggiunto sia al gruppo di reparti che al gruppo di località come creato in precedenza.

In questo esempio, il gruppo di località è stato creato come India e il gruppo di reparto come Firewall.



Device



Map



Policy



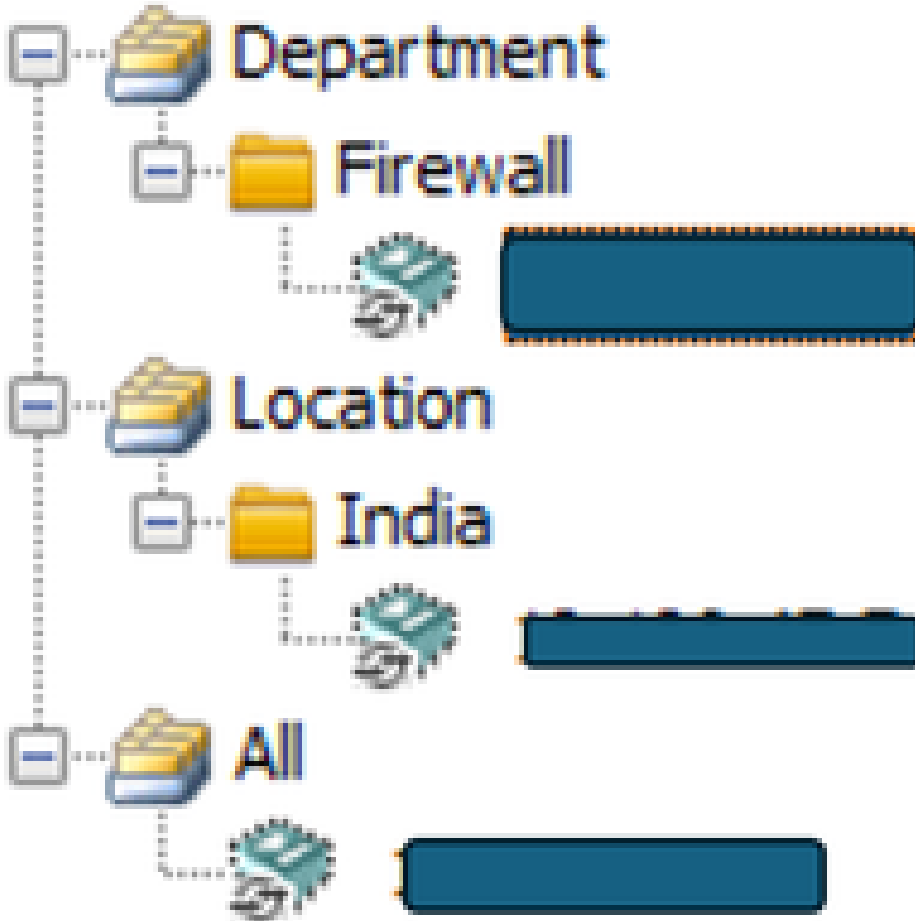
Policy

Devices



Filter :

-- none --

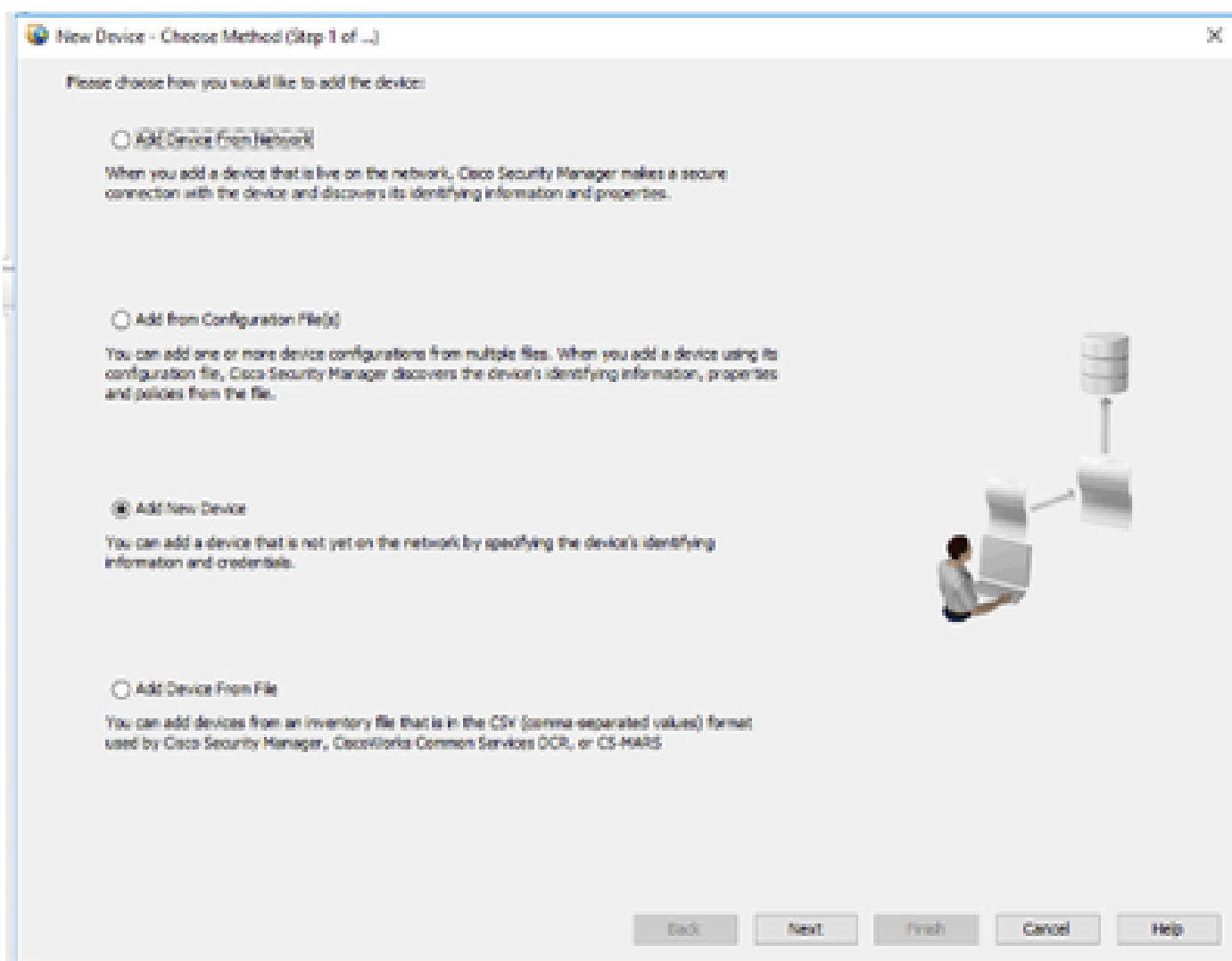


Aggiungi nuovo dispositivo

Per incorporare un dispositivo che non fa ancora parte della rete, abilitare il pre-provisioning in Security Manager. È possibile creare il dispositivo nel sistema. In questo modo è possibile assegnare criteri al dispositivo e generare file di configurazione prima di installare l'hardware del dispositivo.

Passaggio 1:

Dopo aver fatto clic su nuova periferica, viene visualizzata la finestra popup. Selezionare l'opzione Add device from network (Aggiungi dispositivo dalla rete).



Passaggio 2:

Selezionare il tipo di dispositivo dal riquadro di sinistra e immettere i dettagli del dispositivo nel riquadro di destra.

Select the device type

New Device - Device Information (Step 2 of 4)

Device Type

- Cisco Interface Cards
- Cisco Network Modules
- Cisco Security Modules for Security Appliances
- Cisco Services Modules
- Router
- Security and VPN
 - Cisco 7100 Series VPN Routers
 - Cisco ASA Series Adaptive Security Appliances
 - Cisco ASA Adaptive Security Virtual Appliance**
 - Cisco ASA-5505 Adaptive Security Appliance
 - Cisco ASA-5506 Adaptive Security Appliance
 - Cisco ASA-5506H Adaptive Security Appliance
 - Cisco ASA-5506HY Adaptive Security Appliance
 - Cisco ASA-5508 Adaptive Security Appliance
 - Cisco ASA-5510 Adaptive Security Appliance
 - Cisco ASA-5512 Adaptive Security Appliance
 - Cisco ASA-5515 Adaptive Security Appliance
 - Cisco ASA-5516 Adaptive Security Appliance
 - Cisco ASA-5520 Adaptive Security Appliance
 - Cisco ASA-5525 Adaptive Security Appliance
 - Cisco ASA-5540 Adaptive Security Appliance
 - Cisco ASA-5545 Adaptive Security Appliance
 - Cisco ASA-5550 Adaptive Security Appliance
 - Cisco ASA-5555 Adaptive Security Appliance
 - Cisco ASA-5580 Adaptive Security Appliance
 - Cisco ASA-5585 Adaptive Security Appliance

Selected Device Type: Adaptive Security Virtual Appliance

System Object ID: 1.3.6.1.4.1.9.1.1902

Identity

IP Type: Static

Host Name:

Domain Name:

IP Address:

Display Name:

Operating System

OS Type: ASA

Target OS Version: 9.12(2)

Contexts: SINGLE

Operational Mode: ROUTER

Auto Update

Server: -- None --

Device Identity:

Manage in Cisco Security Manager

Security Context of Unmanaged Device

License Supports Failover

Back Next Finish Cancel Help

Add the device details and versions to register

Passaggio 3:

Immettere il nome utente del dispositivo e i dettagli delle credenziali.

New Device - Device Credentials (Step 3 of 4)

Primary Credentials

Username:

Password: Confirm:

Enable Password: Confirm:

HTTP Credentials

Use Primary Credentials

Username:

Password:

Confirm:

HTTP Port:

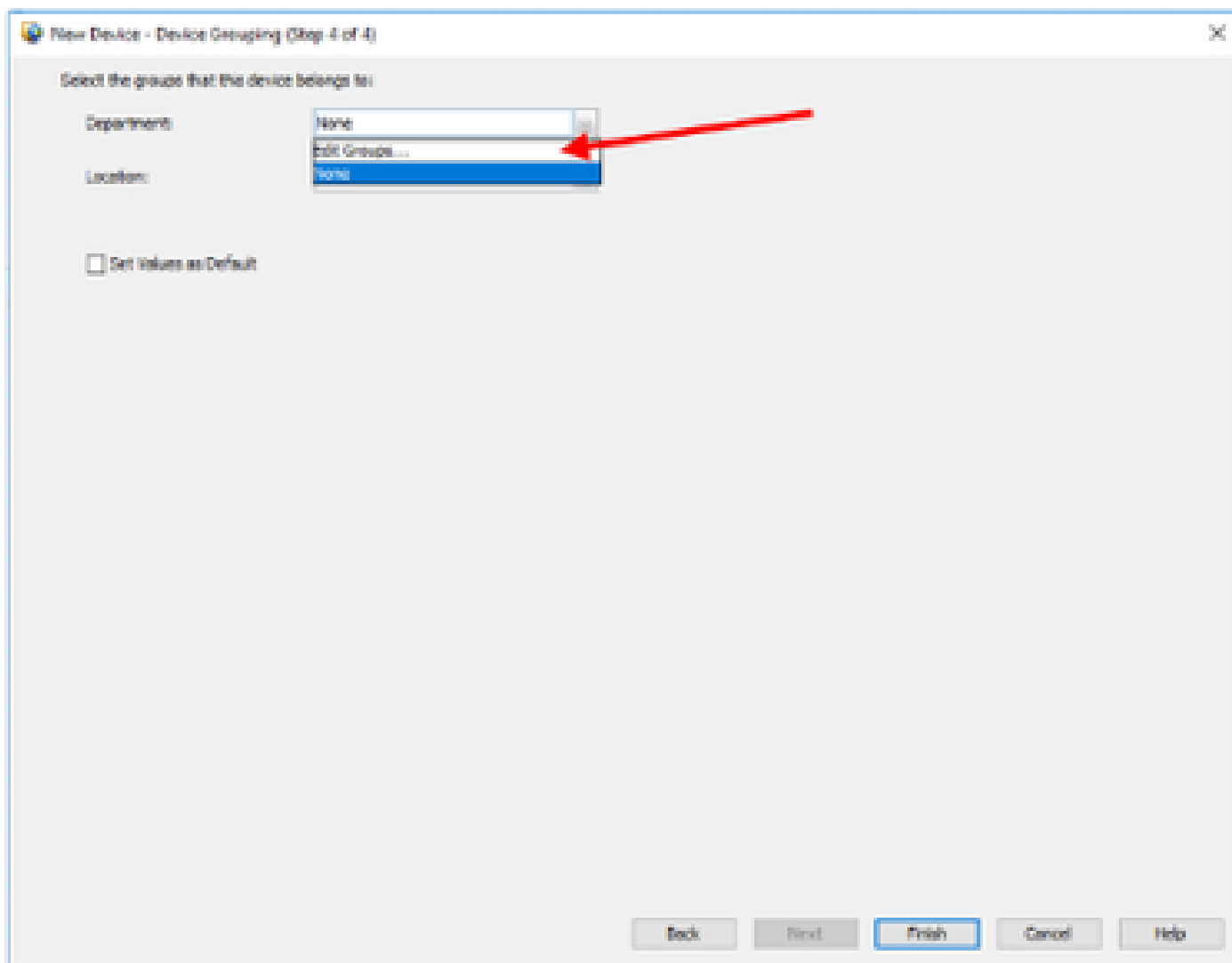
HTTPS Port: Use Default

IPS ADEP Mode:

Certificate Common Name: Confirm:

Passaggio 4:

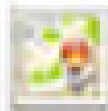
Aggiungere il dispositivo ai gruppi.



Dopo aver fatto clic su fine, il dispositivo viene registrato e visualizzato come illustrato nell'esempio.



Device



Map



Policy



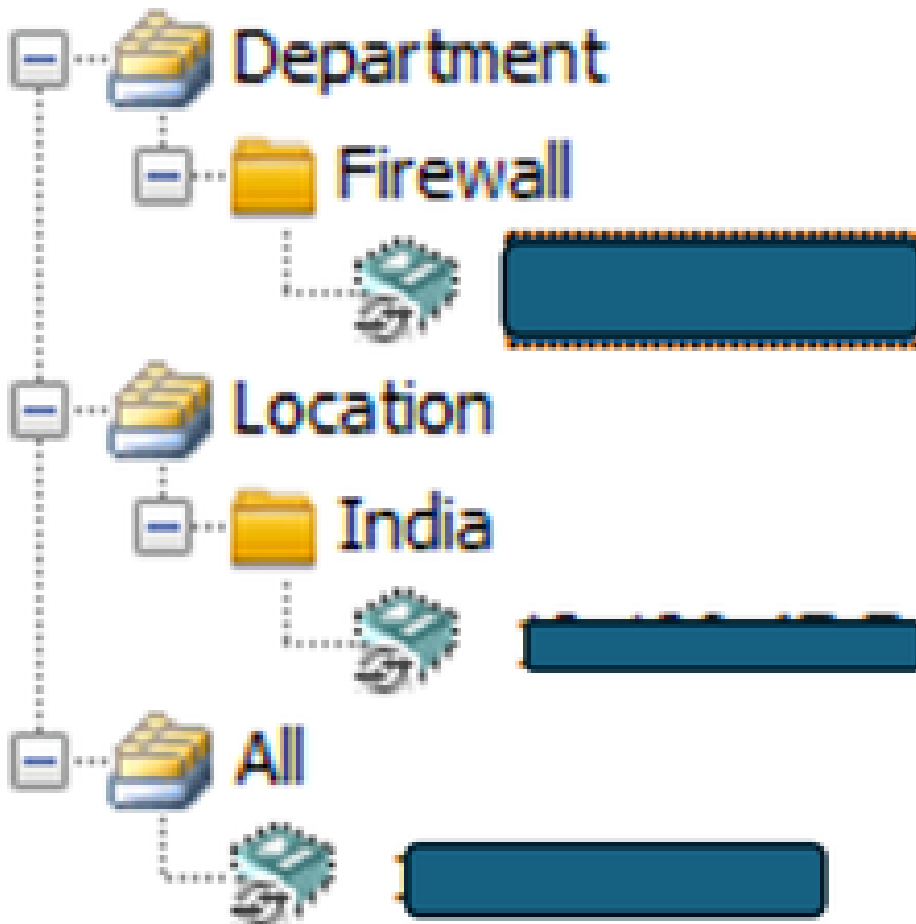
Polic

Devices



Filter :

-- none --



Informazioni su questa traduzione

Cisco ha tradotto questo documento utilizzando una combinazione di tecnologie automatiche e umane per offrire ai nostri utenti in tutto il mondo contenuti di supporto nella propria lingua. Si noti che anche la migliore traduzione automatica non sarà mai accurata come quella fornita da un traduttore professionista. Cisco Systems, Inc. non si assume alcuna responsabilità per l'accuratezza di queste traduzioni e consiglia di consultare sempre il documento originale in inglese (disponibile al link fornito).