

# Come risolvere il problema di blocco DLL durante l'installazione di UCCE MR

## Sommario

[Introduzione](#)

[Problema](#)

[Soluzione](#)

## Introduzione

Questo documento descrive la soluzione al problema bloccato della DLL (Dynamic-Link Library) durante l'installazione della patch UCCE Maintenance Release (MR) o Engineering Special (ES).

## Problema

Installazione di MR ICM non riuscita a causa di file DLL bloccati.

Non è possibile installare la patch se è in esecuzione un componente del prodotto. Se sono stati rilevati uno o più componenti in esecuzione, l'installazione deve essere interrotta.

Per ulteriori informazioni, vedere il registro di installazione, arrestare tutti i prodotti in esecuzione e riavviare il programma di installazione.

I seguenti file eseguibili del prodotto sono attualmente bloccati:

```
Locked file: C:\icm\bin\servicecontrol.exe
Locked file: C:\icm\bin\CampaignMgrPerf.dll
Locked file: C:\icm\bin\CTISvrPerf.dll
Locked file: C:\icm\bin\DialerPerf.dll
Locked file: C:\icm\bin\eapimperf.dll
Locked file: C:\icm\bin\icrcat.dll
Locked file: C:\icm\bin\icrmgs.dll
Locked file: C:\icm\bin\ImportPerf.dll
Locked file: C:\icm\bin\lgrperf.dll
Locked file: C:\icm\bin\mdsclientperf.dll
Locked file: C:\icm\bin\mdsprocclientperf.dll
Locked file: C:\icm\bin\mdsprocperf.dll
Locked file: C:\icm\bin\opcperf.dll
Locked file: C:\icm\bin\qosperf.dll
Locked file: C:\icm\bin\rplperf.dll
Locked file: C:\icm\bin\rtperf.dll
Locked file: C:\icm\bin\rtrperf.dll
Locked file: C:\icm\bin\tipperf.dll
Locked file: C:\icm\bin\vrupimperf.dll
```

## Soluzione

1. Passare a **Servizi Windows**.
2. Arresta questi servizi:

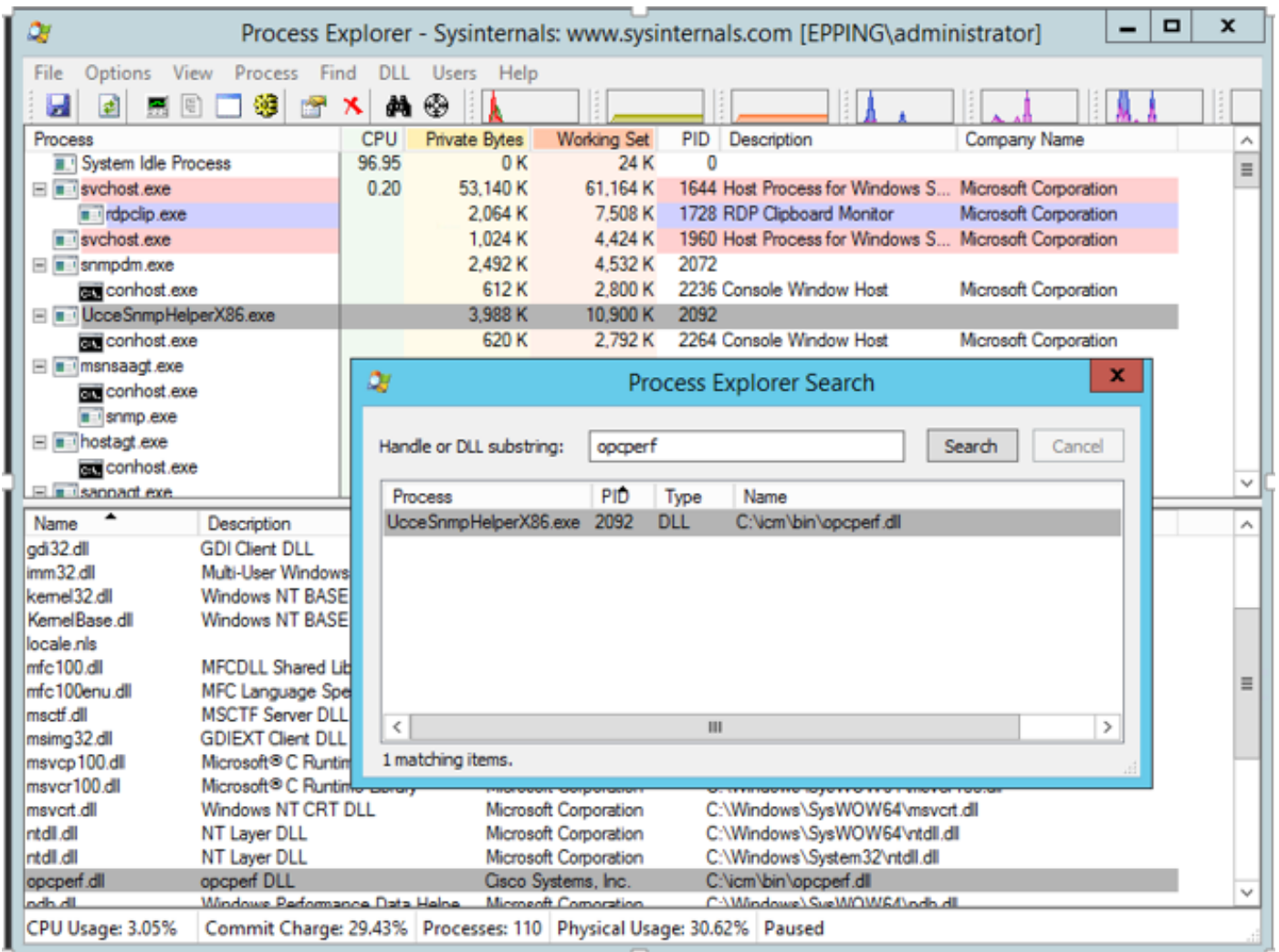
- Accertarsi che tutti i processi ICM siano arrestati
  - Tomcat Apache
  - Strumentazione gestione Windows
  - Host DLL contatori delle prestazioni
  - Avvisi e registri di prestazioni
  - Qualsiasi servizio di monitoraggio di terze parti. (ad esempio, IBM Tivoli e così via).
3. Assicurarsi che il Visualizzatore eventi di Windows non sia aperto.
  4. Aprire **Task Manager > Utenti** e disconnettere tutti gli utenti tranne quello connesso.

Se queste soluzioni non funzionano, determinare manualmente i processi da arrestare.

1. Esaminare il registro di installazione e identificare le DLL bloccate.
2. Con le informazioni DLL, utilizzare lo strumento Esplora processi di Windows per determinare quale processo utilizza tali DLL.

È possibile scaricare Esplora processi di Windows qui - <http://technet.microsoft.com/en-au/sysinternals/bb896653.aspx>

3. Disabilitare, arrestare o terminare i processi identificati:
  - Fare clic su **Trova** e passare a **Handle** o **DLL**.
  - Immettere il nome e la ricerca della DLL bloccata.
  - In questo esempio viene visualizzato il nome del processo che utilizza la DLL, come illustrato nell'immagine.



- Passare al processo, fare clic con il pulsante destro del mouse e **terminare**.

#### 4. Installare MR