

Errore di configurazione del flusso di lavoro di Java per e-mail e chat (ECE)

Sommario

[Introduzione](#)

[Prerequisiti](#)

[Requisiti](#)

[Componenti usati](#)

[Problema: Il flusso di lavoro ECE non funziona e richiede l'installazione di Java](#)

[Soluzione](#)

[Passaggio 1. Installare Java](#)

[Passaggio 2. Installare i certificati firmati](#)

[A questo punto è necessario essere in grado di configurare i flussi di lavoro.](#)

Introduzione

In questo documento viene descritto come configurare Java nel sistema per utilizzare il flusso di lavoro ECE, che altrimenti verrebbe bloccato a causa della protezione Java.

Prerequisiti

Requisiti

Cisco raccomanda la conoscenza dei seguenti argomenti:

- Cisco ECE
- PC Windows

Componenti usati

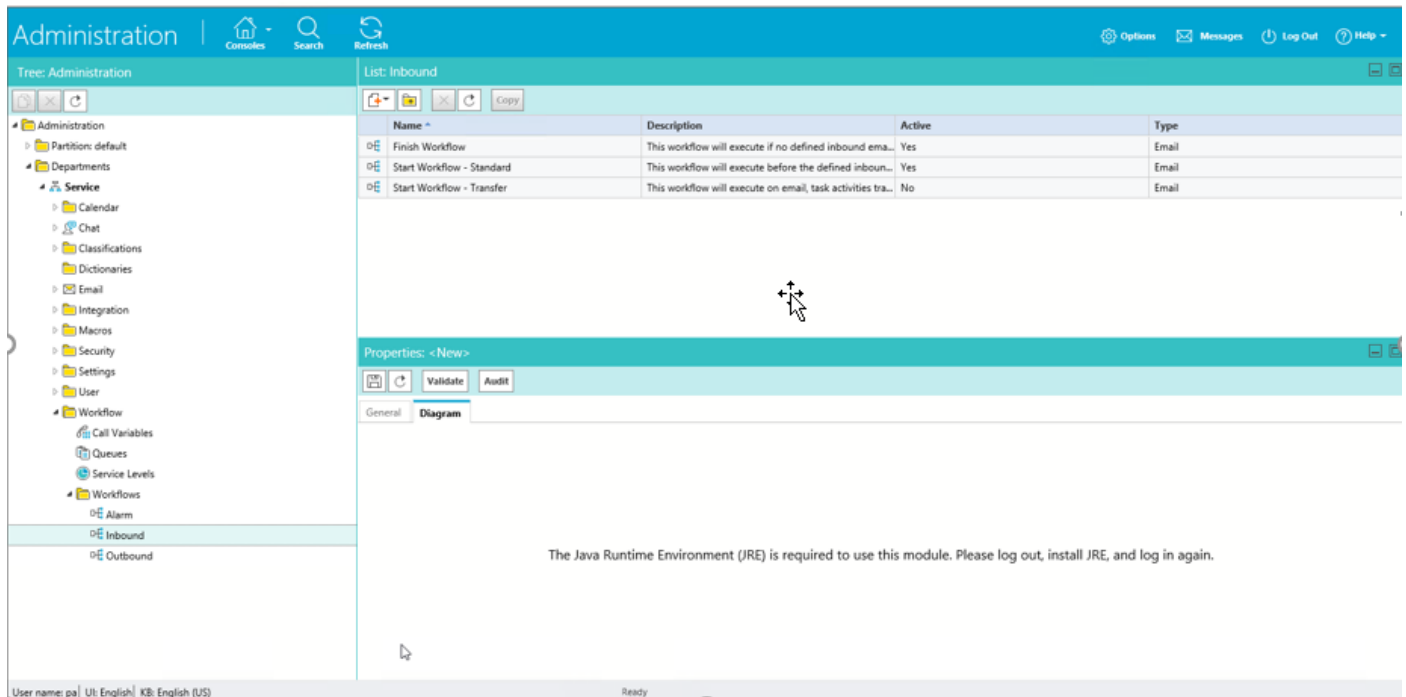
Le informazioni fornite in questo documento si basano sulle seguenti versioni software e hardware:

- ECE 11.6
- Windows 10

Le informazioni discusse in questo documento fanno riferimento a dispositivi usati in uno specifico ambiente di emulazione. Su tutti i dispositivi menzionati nel documento la configurazione è stata ripristinata ai valori predefiniti. Se la rete è operativa, valutare attentamente eventuali conseguenze derivanti dall'uso dei comandi.

Problema: Il flusso di lavoro ECE non funziona e richiede l'installazione di Java

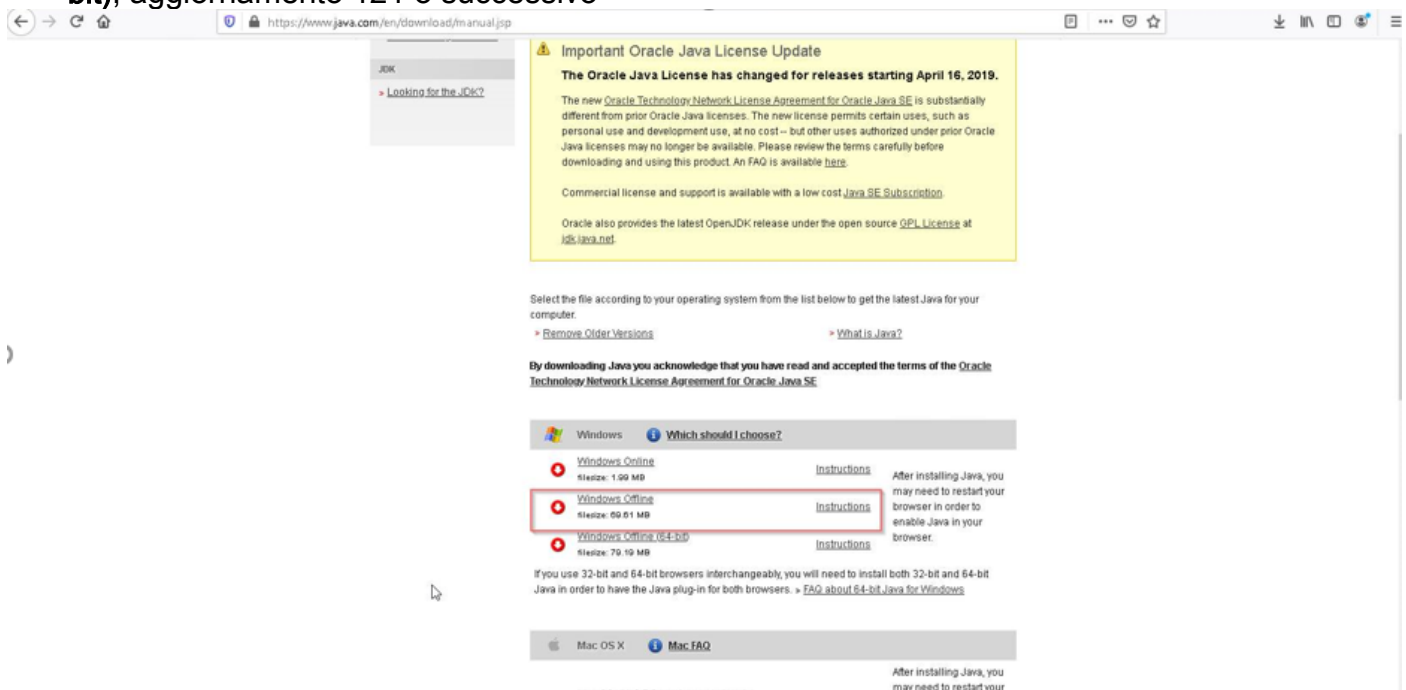
ECE visualizza questo errore quando si tenta di configurare i flussi di lavoro e-mail.



Soluzione

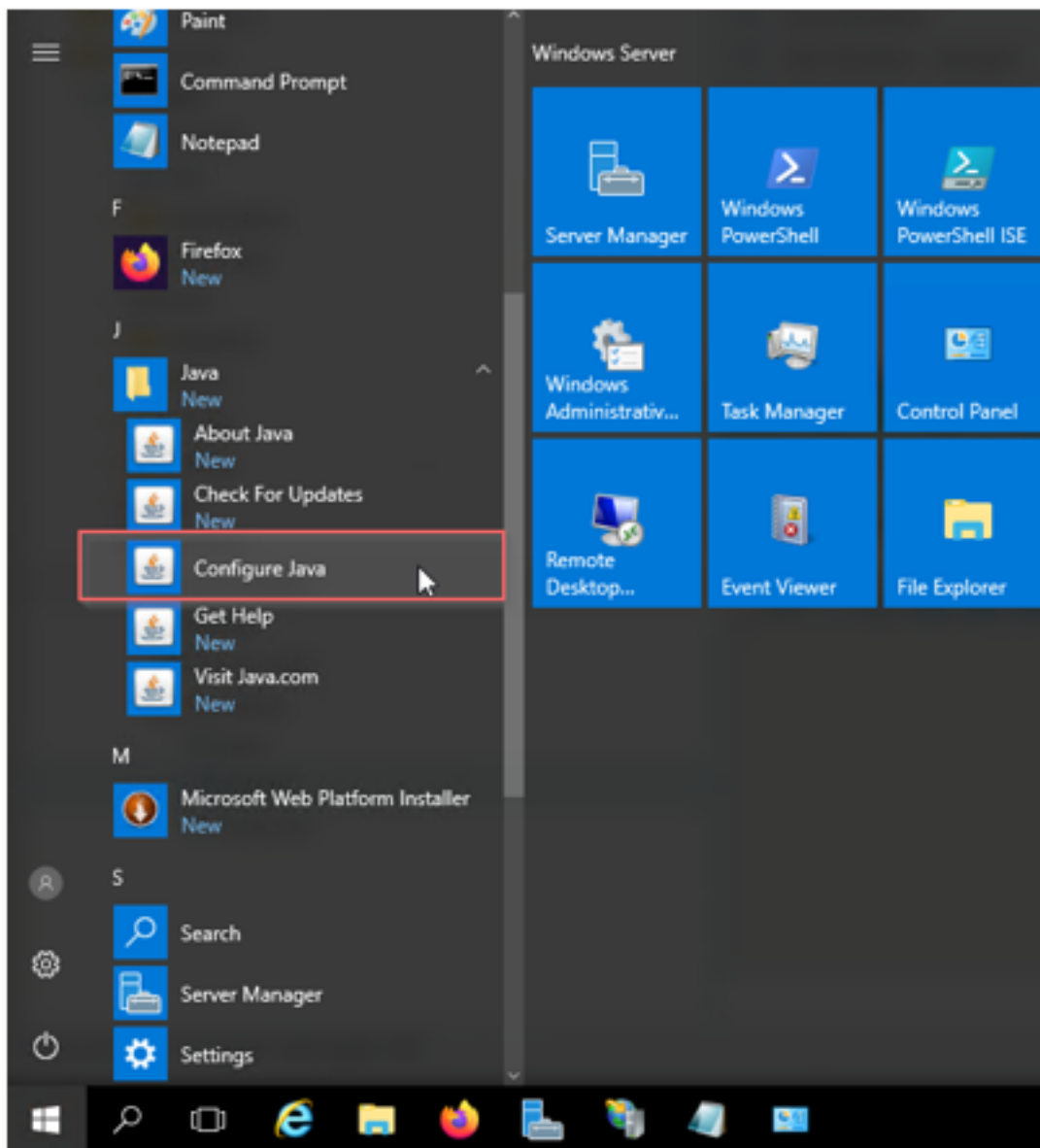
Passaggio 1. Installare Java

- Passare a -<https://www.java.com/en/download/manual.jsp> e installare **JRE versione 1.8 (32 bit)**, aggiornamento 121 o successivo



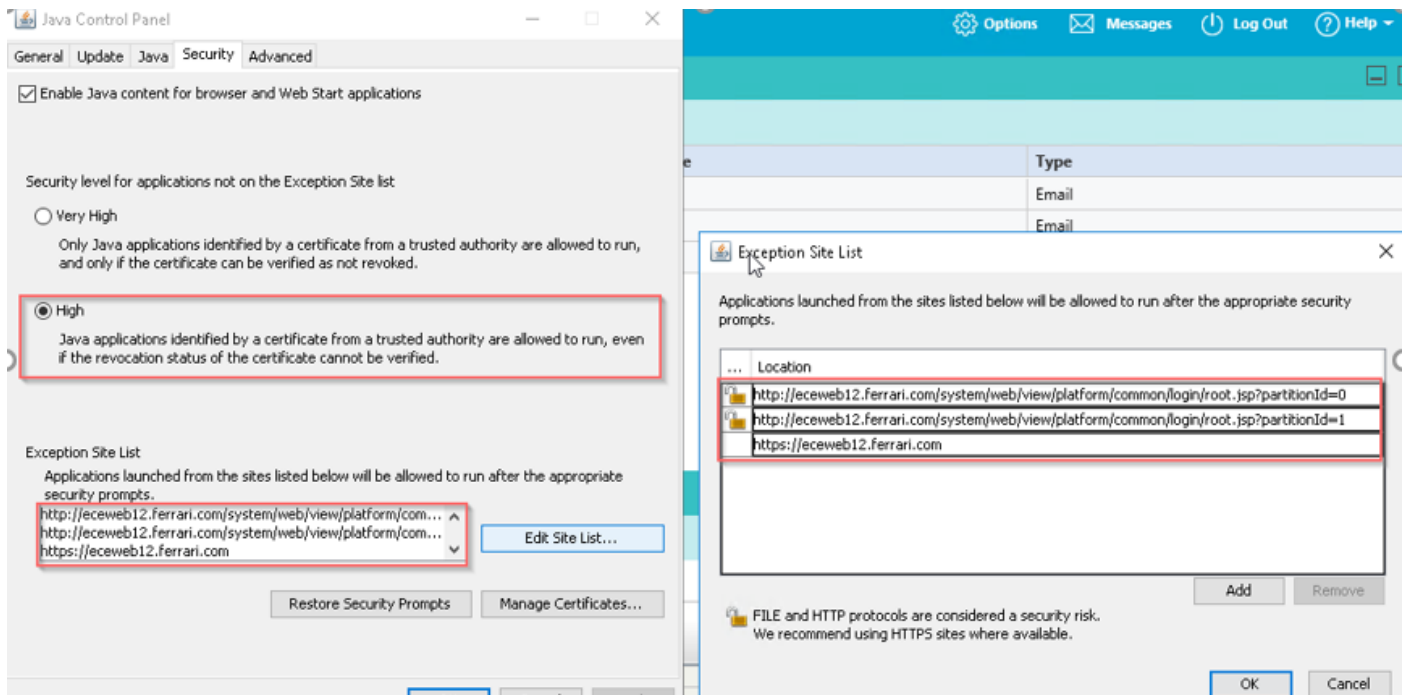
Passaggio 2. Installare i certificati firmati

Dal menu Start di Windows selezionare "Configure Java"



Impostare il livello di protezione su Alto.

Aggiungere gli URL ECE all'elenco del sito eccezioni



Importa certificato CA. Certificato installato sul server Web ECE tramite IIS

Enable Java content for browser and Web Start applications

Security level for applications not on the Exception Site list

 Very High

Only Java applications identified by a certificate from a trusted authority are allowed to run, and only if the certificate can be verified as not revoked.

 High

Java applications identified by a certificate from a trusted authority are allowed to run, even if the revocation status of the certificate cannot be verified.

Exception Site List

Applications launched from the sites listed below will be allowed to run after the appropriate security prompts.

http://eceweb12.ferrari.com/system/web/view/platform/com... ^
http://eceweb12.ferrari.com/system/web/view/platform/com... v
https://eceweb12.ferrari.com

Edit Site List...

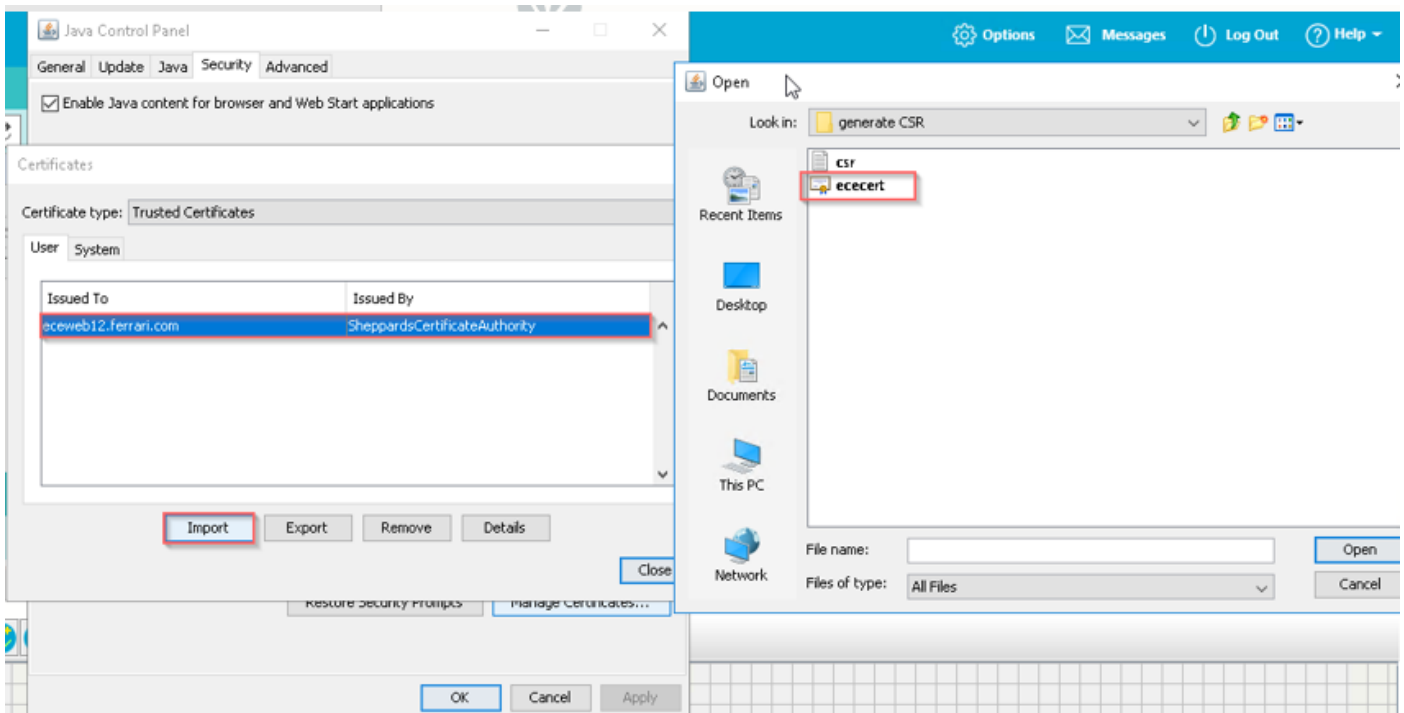
Restore Security Prompts

Manage Certificates...

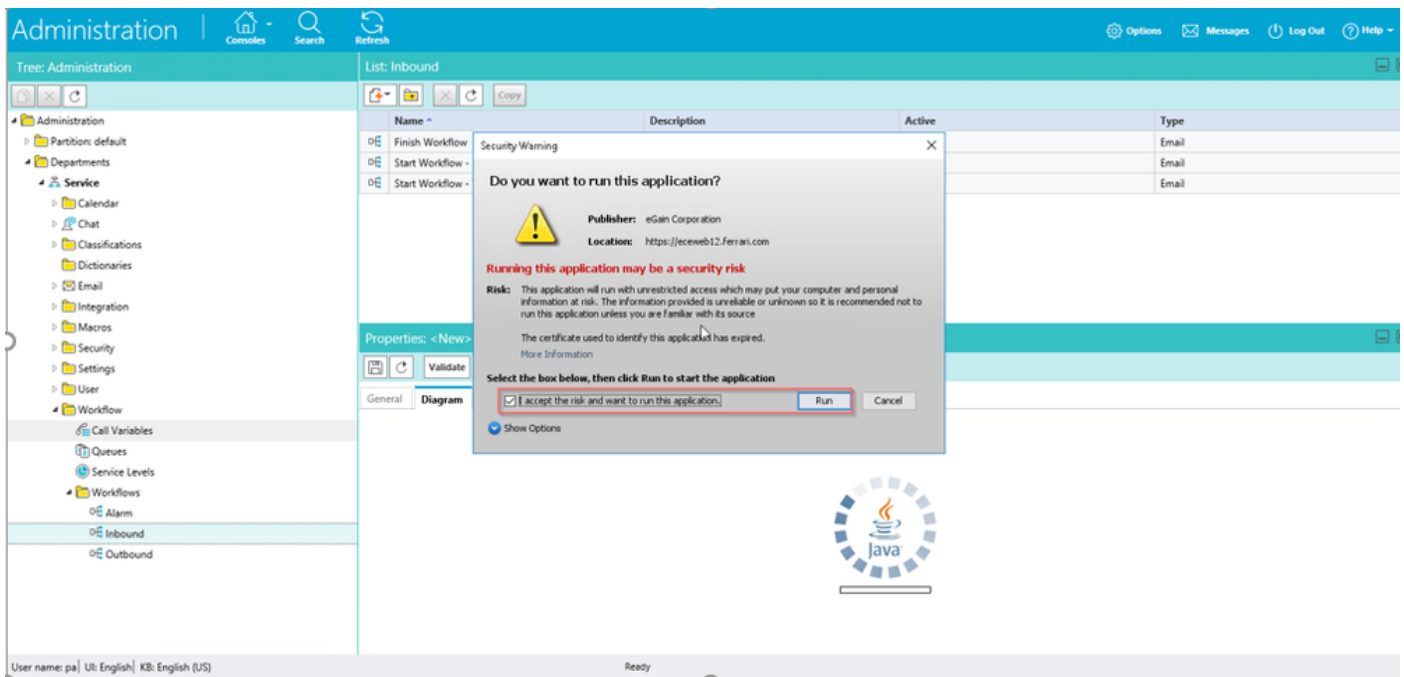
OK

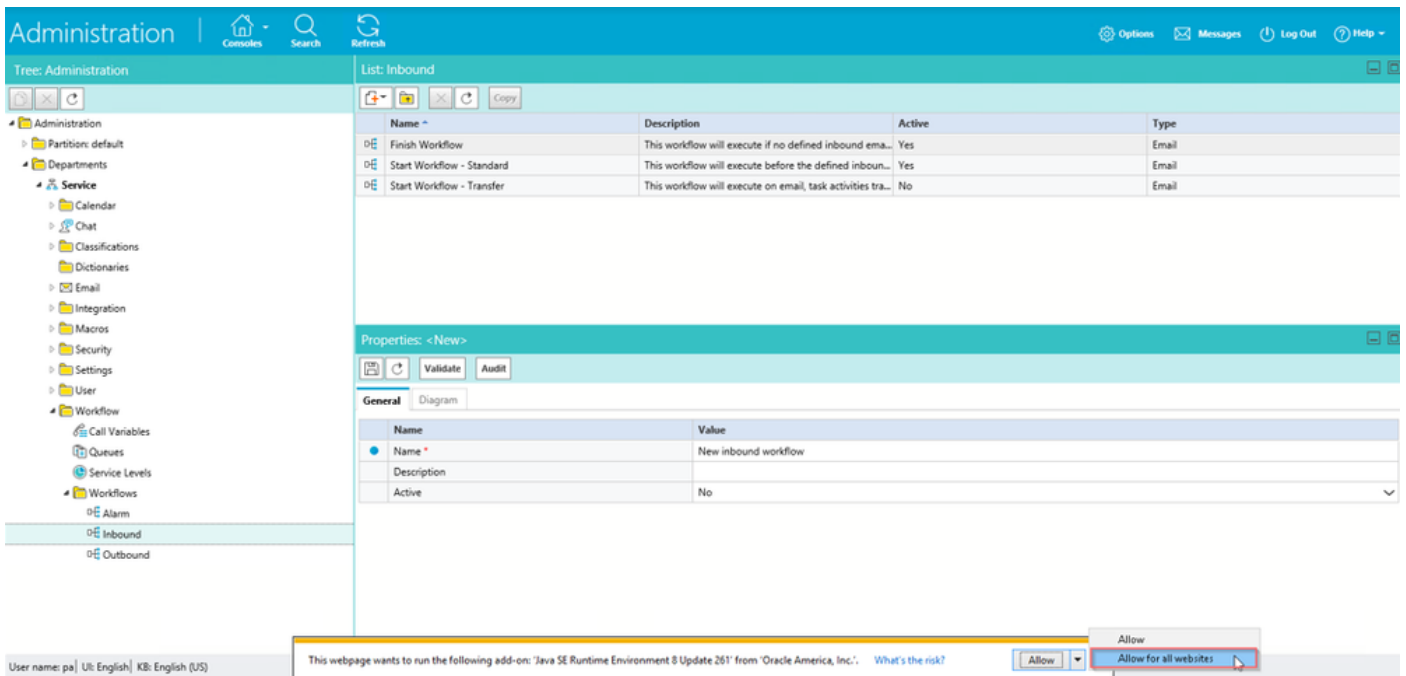
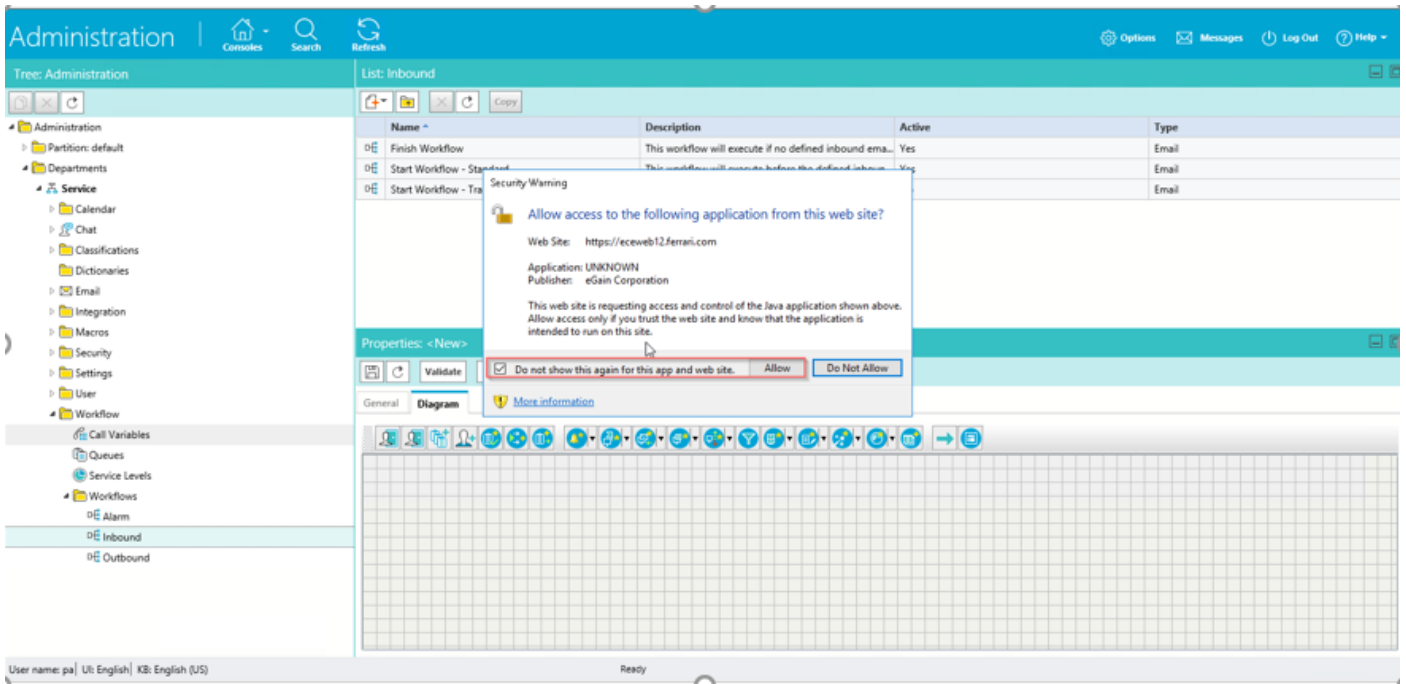
Cancel

Apply



Accettare il rischio per eseguire l'applicazione Java. Vedete tre eccezioni e dovete consentirne ognuna.





A questo punto è necessario essere in grado di configurare i flussi di lavoro.

Tree: Administration

- Administration
 - Partition: default
 - Departments
 - Service
 - Calendar
 - Chat
 - Classifications
 - Dictionaries
 - Email
 - Integration
 - Macros
 - Security
 - Settings
 - User
 - Workflow
 - Call Variables
 - Queues
 - Service Levels
 - Workflows
 - Alarm
 - Inbound
 - Outbound

List: Inbound

Name	Description	Active	Type
Finish Workflow	This workflow will execute if no defined inbound ema...	Yes	Email
Start Workflow - Standard	This workflow will execute before the defined inbound...	Yes	Email
Start Workflow - Transfer	This workflow will execute on email_task.activities tra...	No	Email

Add Start Node

Available start points

- Entry Points
 - Email Aliases
 - ecealias@ferrari.com
 - Secure Message Center

Selected start points

Name	Path
ecealias@fer...	Entry Points - Email ...

OK Cancel Help

Properties: <New>

Validate

General Diagram

Start

Queue 1