

Organigramme de dépannage de l'accès primaire (PRI) T1

Contenu

[Introduction](#)

[Conditions préalables](#)

[Conditions requises](#)

[Components Used](#)

[Conventions](#)

[Organigramme](#)

[Informations connexes](#)

[Introduction](#)

Ce document présente l'organigramme du dépannage T1 PRI.

[Conditions préalables](#)

[Conditions requises](#)

Aucune spécification déterminée n'est requise pour ce document.

[Components Used](#)

Ce document n'est pas limité à des versions de matériel et de logiciel spécifiques.

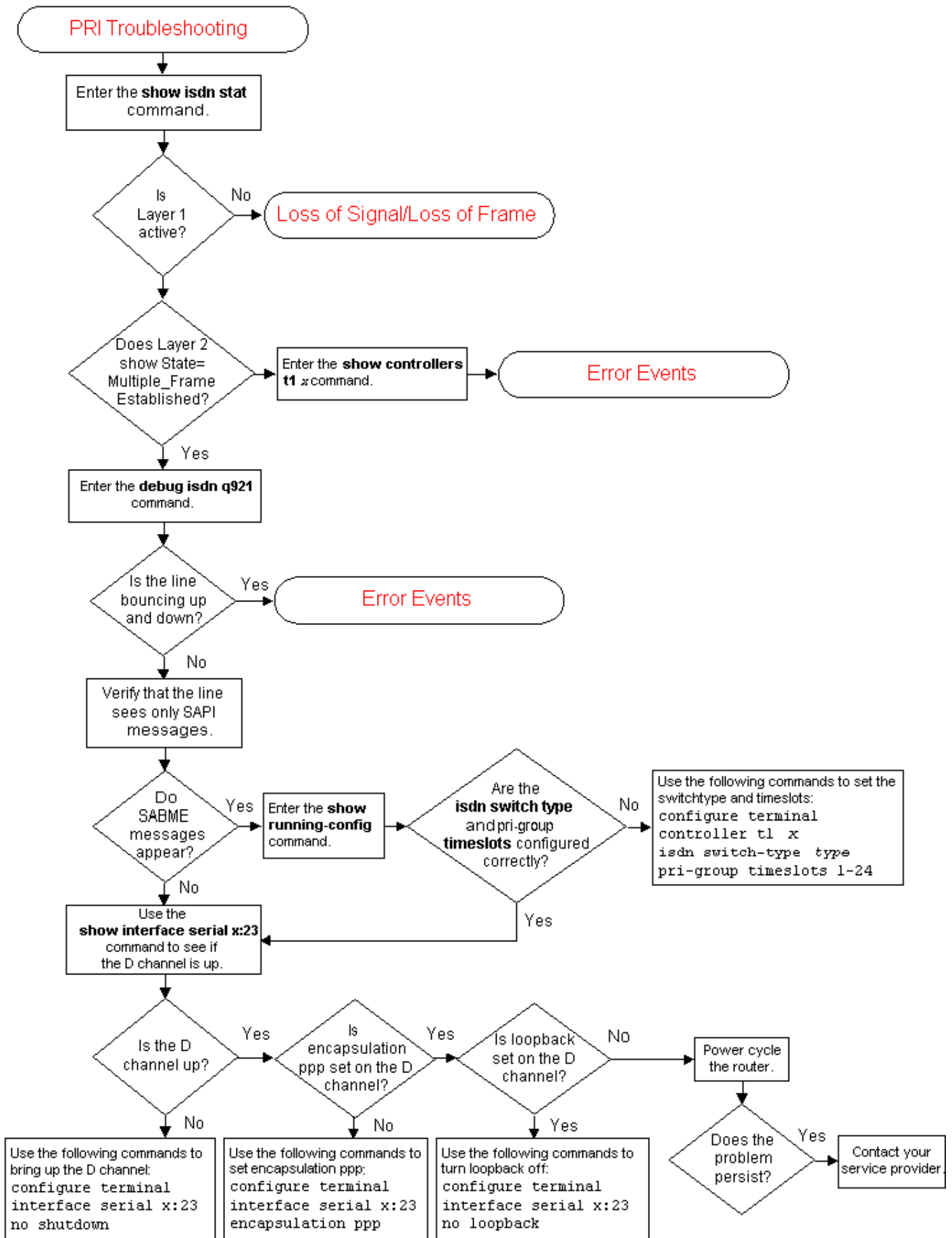
The information in this document was created from the devices in a specific lab environment. All of the devices used in this document started with a cleared (default) configuration. If your network is live, make sure that you understand the potential impact of any command.

[Conventions](#)

For more information on document conventions, refer to the [Cisco Technical Tips Conventions](#).

[Organigramme](#)

Pour plus d'informations, cliquez sur les zones de commandes. Cliquez sur les informations en rouge pour aller au prochain organigramme.



Informations connexes

- [Dépannage de T1](#)

- [Dépannage de la couche 1 de T1](#)
- [Dépannage de l'alarme T1](#)
- [Dépannage des événements d'erreur T1](#)
- [Essai en boucle avec fiche](#)
- [Support technique - Cisco Systems](#)