

# Essai en boucle avec fiche

## Contenu

[Introduction](#)

[Conditions préalables](#)

[Conditions requises](#)

[Components Used](#)

[Conventions](#)

[Organigramme](#)

[Informations connexes](#)

## [Introduction](#)

Ce document fournit un organigramme pour le test de bouclage de la fiche matérielle.

## [Conditions préalables](#)

### [Conditions requises](#)

Aucune spécification déterminée n'est requise pour ce document.

### [Components Used](#)

Ce document n'est pas limité à des versions de matériel et de logiciel spécifiques.

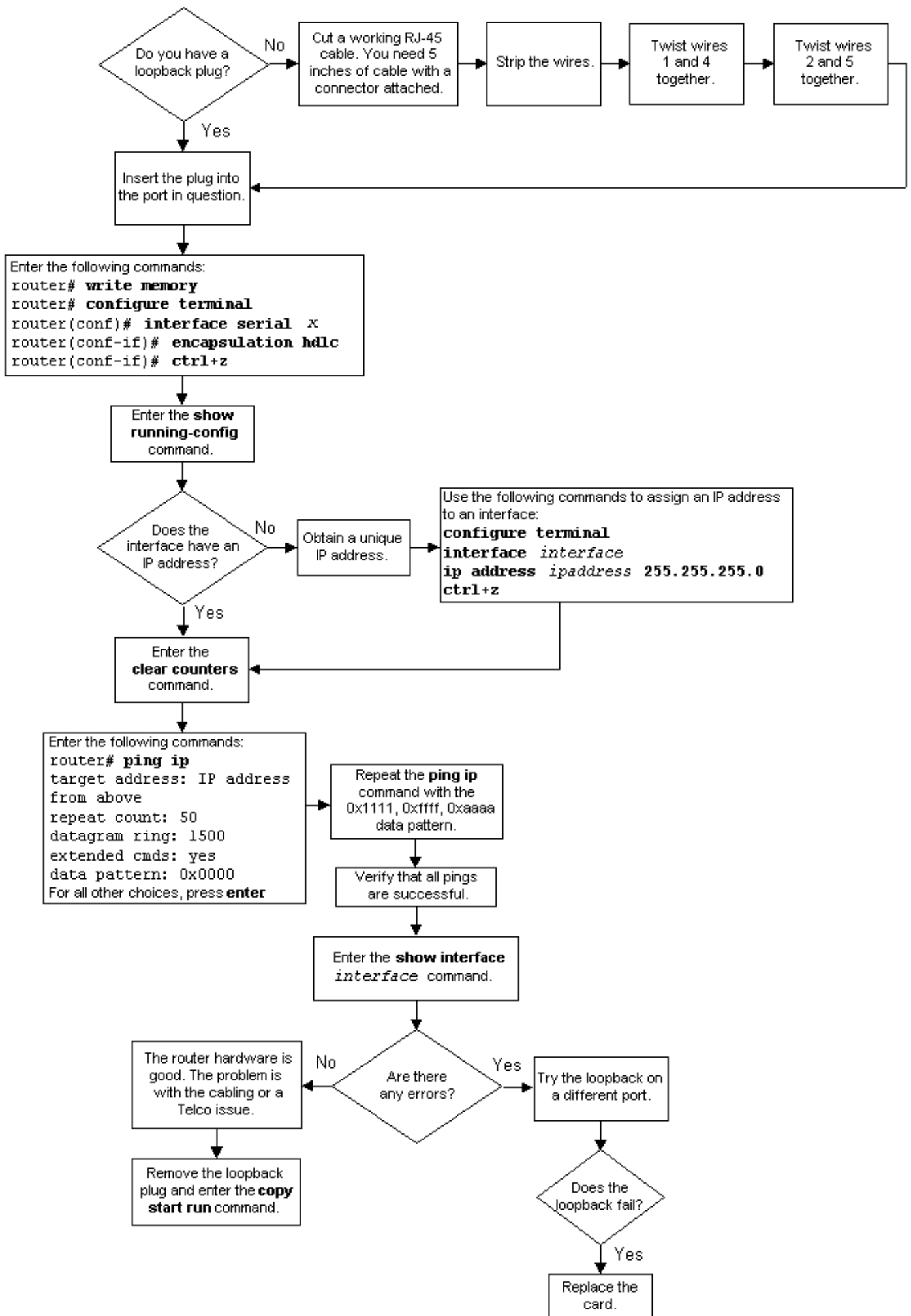
The information in this document was created from the devices in a specific lab environment. All of the devices used in this document started with a cleared (default) configuration. If your network is live, make sure that you understand the potential impact of any command.

### [Conventions](#)

For more information on document conventions, refer to the [Cisco Technical Tips Conventions](#).

## [Organigramme](#)

Pour plus d'informations, cliquez sur les cases de commande du schéma.



## Informations connexes

- [Dépannage de T1](#)
- [Dépannage de la couche 1 de T1](#)
- [Dépannage de l'alarme T1](#)
- [Dépannage des événements d'erreur T1](#)
- [Dépannage de l'accès primaire \(PRI\) T1](#)