

# CRA Editor dans IPCC Express affiche une palette vide au lancement

## Contenu

[Introduction](#)

[Conditions préalables](#)

[Conditions requises](#)

[Components Used](#)

[Conventions](#)

[Problème](#)

[Solution](#)

[Informations connexes](#)

## [Introduction](#)

Ce document explique pourquoi vous voyez une palette vierge lorsque vous lancez l'Éditeur des applications de réponse client (CRA) dans un environnement Cisco IP Contact Center (IPCC) Express. Le document fournit également une solution possible au problème.

## [Conditions préalables](#)

### [Conditions requises](#)

Cisco recommande que vous ayez une connaissance de ce sujet :

- Administration de base d'IPCC Express

### [Components Used](#)

Les informations de ce document sont basées sur les versions 3.1 et 3.5 de IPCC Express.

The information in this document was created from the devices in a specific lab environment. All of the devices used in this document started with a cleared (default) configuration. If your network is live, make sure that you understand the potential impact of any command.

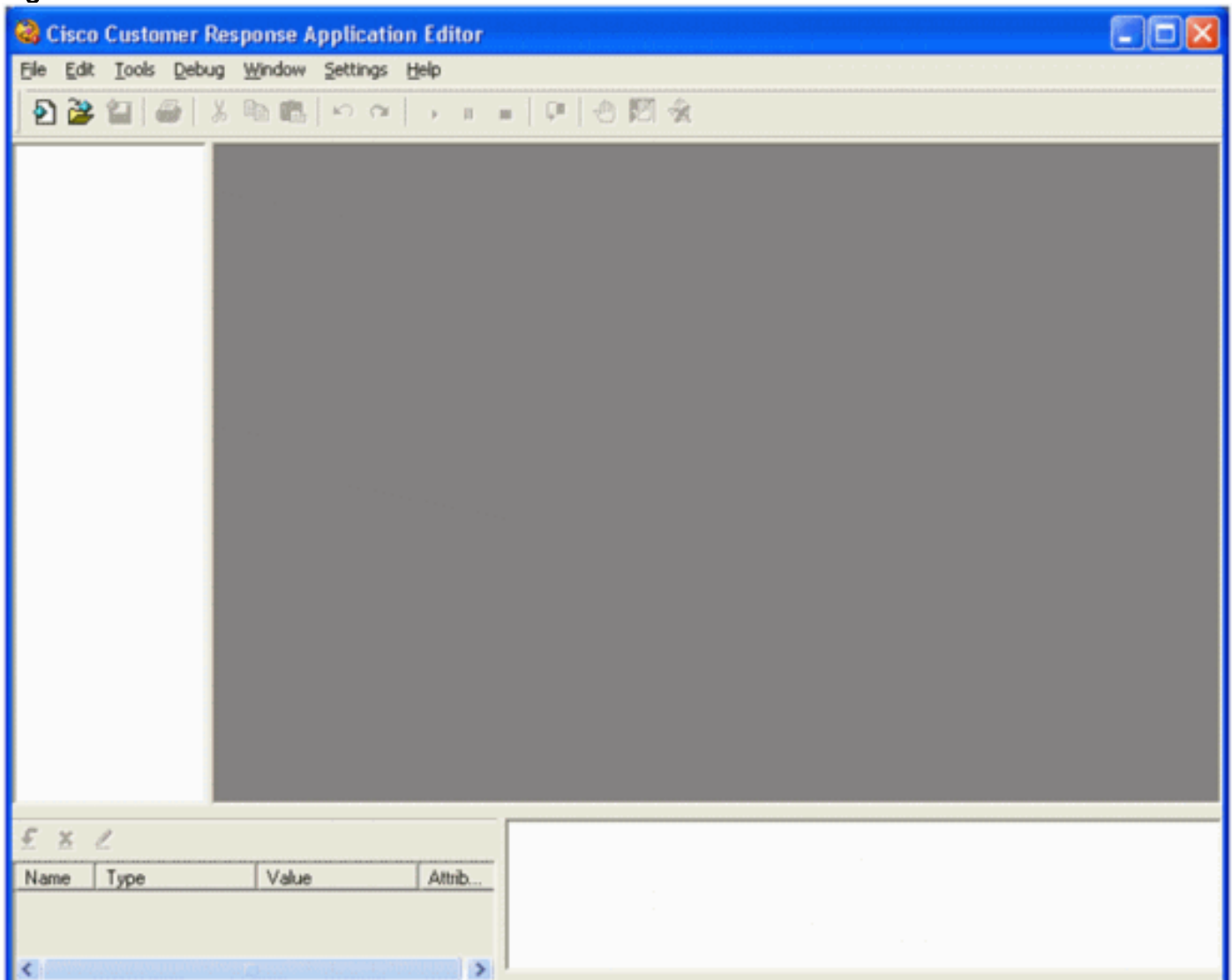
### [Conventions](#)

Pour plus d'informations sur les conventions utilisées dans ce document, reportez-vous à [Conventions relatives aux conseils techniques Cisco](#).

## [Problème](#)

Après avoir téléchargé et installé le plug-in de l'Éditeur CRA, l'Éditeur CRA affiche une palette vierge, comme le montre [la Figure 1](#).

Figure 1 : Éditeur CRA



## Solution

Il est probable que la cause est un problème avec le fichier license.properties. Le fichier devient endommagé lorsque vous enregistrez le fichier localement.

Complétez ces étapes afin de résoudre le problème :

**Remarque** : Cette procédure suppose que vous avez installé l'Éditeur CRA sur le PC qui affiche la palette vide.

1. Ouvrez AppAdmin dans un navigateur.
2. Choisissez **Outils > Plug-ins**.
3. Cliquez sur **Cisco CRA Editor**.
4. Cliquez avec le bouton droit sur **Télécharger le fichier de configuration d'accès au répertoire**, puis choisissez **Enregistrer la cible sous....** Dans [la Figure 2](#), la flèche A montre **Télécharger le fichier de configuration d'accès au répertoire**, et la flèche C montre **Enregistrer la cible sous....** **Figure 2 : Administration de l'ARC**

## Plug-ins - Download CRA Editor

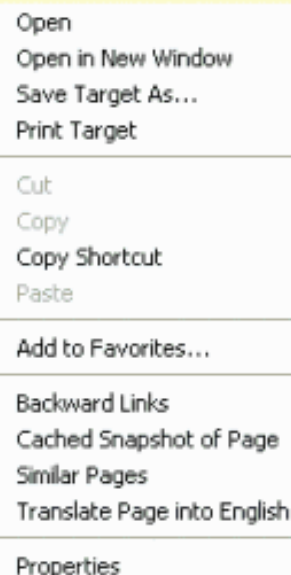
### Step 1

[Download the directory access configuration file.](#) ← **A**

For Windows XP client, please save the file as

c:\Windows\system32\ccn\ccndir.ini or  
%SystemRoot%\system32\ccn\ccndir.ini.

**C** →



### Step 2

[Download the license.properties file.](#) ← **B**

Please save the file as

**"license.properties"**  
in the same destination folder as the CRA Editor you  
will install in step 3.  
If the folder does not exist yet, please create it first.  
The default folder for  
the Editor is C:/Program Files/wfavvid/.

### Step 3

[Download and execute the CRA Editor installer.](#)

5. Enregistrez le fichier **ccndir.ini** dans le dossier C:\WINNT\system32\ccn.**Remarque** : Remplacez un fichier existant, si nécessaire.
6. Cliquez sur **Fermer** dans la fenêtre Télécharger terminé.
7. Cliquez avec le bouton droit sur **Télécharger le fichier license.properties**, puis choisissez **Enregistrer la cible sous....**Dans [la Figure 2](#), la flèche B montre **Télécharger le fichier license.properties**, et la flèche C montre **Enregistrer la cible sous....**
8. Dans le type Enregistrer sous : , choisissez **Tous les fichiers**, et dans le nom de fichier : , changez le nom en **license.properties**.
9. Enregistrez le fichier dans le dossier C:\Program Files\wfavvid.**Remarque** : Remplacez un fichier existant, si nécessaire.
10. Cliquez sur **Fermer** dans la fenêtre Télécharger terminé.
11. Ouvrez l'éditeur CRA.La palette vide ne doit pas apparaître.

## Informations connexes

- [Support et documentation techniques - Cisco Systems](#)