

Configurer DNS SRV dans CUCM pour IM & Presence Service

Contenu

[Introduction](#)

[Conditions préalables](#)

[Conditions requises](#)

[Components Used](#)

[Configuration](#)

[Configuration du serveur DNS](#)

[Configurer le serveur CUCM](#)

[Configurer le serveur de messagerie instantanée et de présence](#)

[Chemin du signal](#)

[Vérification](#)

[Dépannage](#)

Introduction

Ce document décrit la configuration de la ligne principale SIP de Cisco Unified Communications Manager (CUCM) avec l'enregistrement DNS SRV (Domain Name System Server) de la messagerie instantanée et de la présence.

À des fins de haute disponibilité, plusieurs destinations de noeud de serveur de messagerie instantanée et de présence sont configurées dans la liaison de publication de messagerie instantanée et de présence de CUCM. Un maximum de 16 adresses IP de destination peut être ajouté dans la configuration de la ligne principale SIP. Cependant, les administrateurs préfèrent utiliser des enregistrements SRV plutôt que des adresses IP, car les enregistrements SRV sont plus faciles à gérer. Les enregistrements SRV sont renseignés sur le serveur DNS et la gestion centralisée est donc assurée lorsque vous pointez la destination de la liaison SIP vers l'enregistrement SRV DNS.

Conditions préalables

Conditions requises

Cisco vous recommande de prendre connaissance des rubriques suivantes :

- DNS SRV
- Serveur Cisco IM & Presence

- Solutions Cisco Unified Communications Manager

Components Used

Les informations contenues dans ce document sont basées sur les versions de matériel et de logiciel suivantes :

- Active Directory 2008 et versions ultérieures
- CUCM version 10
- Serveur IM & Presence Version 10

The information in this document was created from the devices in a specific lab environment. All of the devices used in this document started with a cleared (default) configuration. If your network is live, make sure that you understand the potential impact of any command.

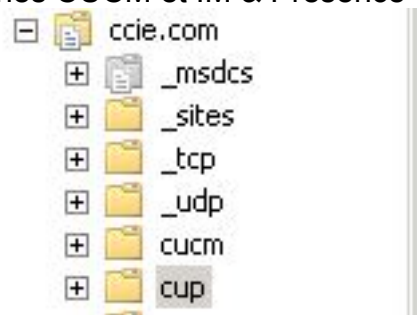
Configuration

Note: Utilisez l'[Outil de recherche de commande \(clients inscrits seulement\) pour obtenir plus d'informations sur les commandes utilisées dans cette section.](#)

Configuration du serveur DNS

Complétez ces étapes afin de configurer le serveur DNS :

1. Créez deux sous-domaines DNS sous le domaine DNS principal : un domaine sera utilisé par les requêtes SRV du serveur CUCM et le second domaine sera interrogé par le serveur IM & Presence. Dans cet exemple, les sous-domaines CUCM et IM & Presence ont été créés



dans le laboratoire de test pour la démonstration.

2. Ajoutez ces entrées SRV dans le serveur DNS au format exact suivant :
_sip._tcp.subdomain1.domain_sip._tcp.subdomain2.domain
Dans le TP de test, les domaines sont les suivants : _sip._tcp.cup.ccie.com _sip._tcp.cucm.ccie.com
3. Vérifiez si les SRV peuvent être résolus à partir du réseau. L'adresse IP et le nom de domaine du serveur DNS doivent être configurés dans les serveurs Unified Communications. Afin de vérifier la recherche SRV à partir d'une invite de commandes Microsoft Windows, entrez la commande **nslookup**.

```
nslookup
set type=srv
sip._tcp.cup.domain.com
```

Par exemple, référez-vous à cet exemple de code

:

```

C:\Windows\system32\cmd.exe - nslookup
Microsoft Windows [Version 6.1.7601]
Copyright (c) 2009 Microsoft Corporation. All rights reserved.

C:\Users\admin>nslookup
Default Server: win-9fqm88r69f5.ccie.com
Address: 10.106.89.210

> set type=srv
> set timeout=120
> _sip._tcp.cucm.ccie.com
Server: win-9fqm88r69f5.ccie.com
Address: 10.106.89.210

_sip._tcp.cucm.ccie.com SRV service location:
    priority      = 0
    weight        = 0
    port          = 5060
    svr hostname  = 10.106.89.221
> _

```

Configurer le serveur CUCM

Complétez ces étapes afin de configurer le serveur CUCM :

1. Créez une liaison SIP dans CUCM. Ajoutez l'enregistrement SRV dans le champ d'adresse de destination de la liaison SIP, comme indiqué ici

SIP Information

Destination

Destination Address is an SRV

Destination Address	Destination Address IPv6	Destination Port
1* cup.ccie.com		0

MTP Preferred Originating Codec* 711ulaw

BLF Presence Group* Standard Presence group

SIP Trunk Security Profile* Non Secure SIP Trunk Profile

Rerouting Calling Search Space < None >

Out-Of-Dialog Refer Calling Search Space < None >

SUBSCRIBE Calling Search Space < None >

SIP Profile* Standard SIP Profile [View Details](#)

DTMF Signaling Method* No Preference

Note: Seule la partie **subdomain.domain** de l'enregistrement SRV doit être ajoutée ici. Le service CCM préfixe **_sip._tcp** à la requête SRV lorsqu'il génère la requête.

2. Enregistrez la configuration de la ligne principale SIP.
3. Réinitialisez la ligne principale SIP. Le serveur CUCM transfère maintenant une requête DNS SRV au serveur DNS comme indiqué ici.

```

664 71836.00862 10.106.89.221 10.106.89.210 DNS Standard query SRV _sip._tcp.cup.ccie.com
678 71841.01357 10.106.89.221 10.106.89.210 DNS Standard query SRV _sip._tcp.cup.ccie.com
689 71843.11424 10.106.89.210 10.106.89.221 DNS Standard query response SRV 0 0 5060 10.106.89.222
801 71853.84494 10.106.89.221 10.106.89.210 DNS Standard query SRV _sip._tcp.cup.ccie.com
815 71858.84902 10.106.89.221 10.106.89.210 DNS Standard query SRV _sip._tcp.cup.ccie.com
816 71861.85287 10.106.89.210 10.106.89.221 DNS Standard query response SRV 0 0 5060 10.106.89.222

```

4. Configurez la ligne principale SIP en tant que **ligne principale IM and Presence Publish Trunk** dans la page de configuration des paramètres de service CCM.

Configurer le serveur de messagerie instantanée et de présence

Complétez ces étapes afin de configurer le serveur IM & Presence :

1. Dans la page d'administration du serveur IM & Presence, sélectionnez **Presence > Presence Gateway**. Configurez une passerelle PRÉSENCE CUCM comme indiqué ici.

Presence Gateway Configuration

Save Delete Add New

Status

Status: Ready

Presence Gateway Settings (Cisco Unified Communications Manager)

You can configure a Cisco Unified Communications Manager server as a presence gateway. The IM and Presence Service will then trigger the Cisco Unified Communications Manager server to send presence information to the presence gateway.

Presence Gateway Type* CUCM

Description* CUCM

Presence Gateway* _sip_top.cucm.ocie.com

Save Delete Add New

Cette configuration spécifie les serveurs à partir desquels la présence du téléphone est acceptée. **Note:** Le nom complet de l'enregistrement CUCM SRV doit être ajouté dans la configuration de Presence Gateway.

2. Dans le serveur IM & Presence, sélectionnez **System > Service Parameter**. Spécifiez le nom du cluster SRV dans la page de configuration des paramètres du proxy SIP Cisco, comme indiqué ici.

Service Parameter Configuration

Save Set to Default

Status: Ready

Select Server and Service

Server* 10.106.89.222--CUCM IM and Presence (Active)

Service* Cisco SIP Proxy (Active)

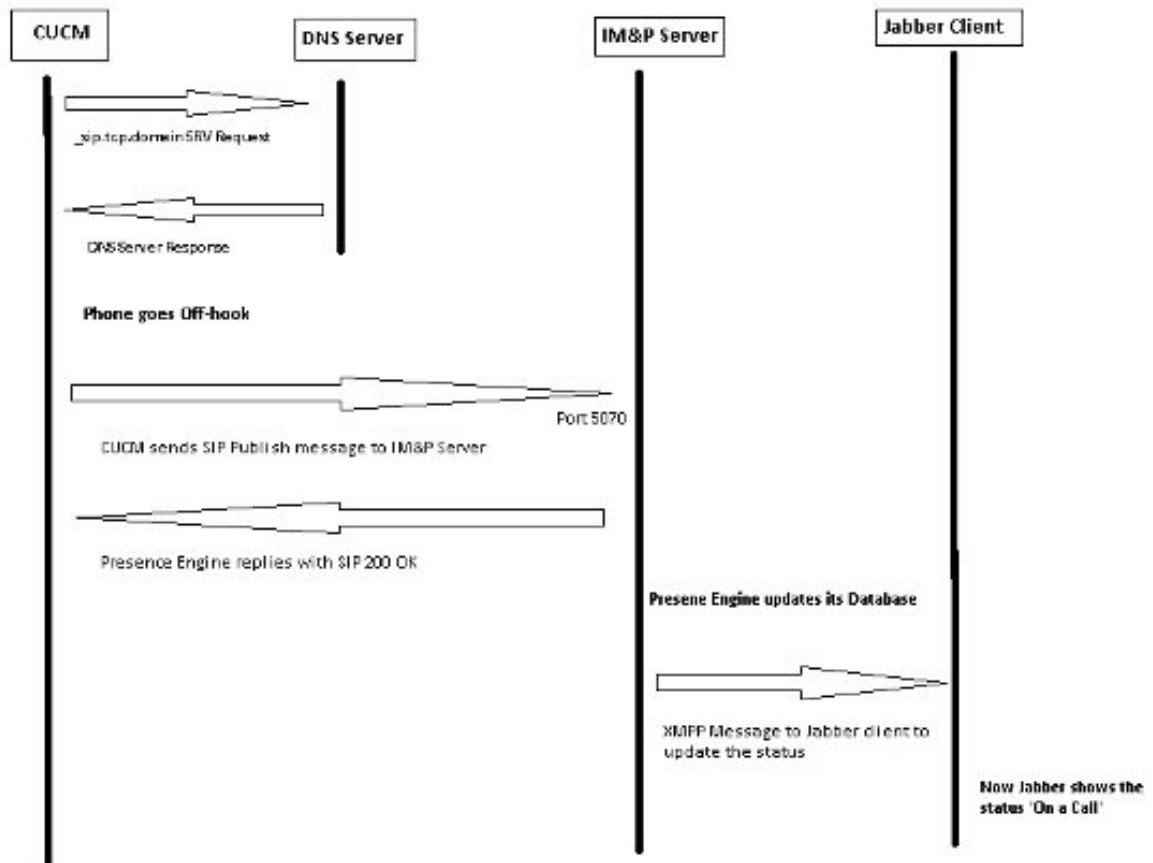
All parameters apply only to the current server except parameters that are in the Clusterwide group(s).

Cisco SIP Proxy (Active) Parameters on server 10.106.89.222--CUCM IM and Presence (Active)

Parameter Name	Parameter Value
General Proxy Parameters (Clusterwide)	
Virtual IP Address (dotted-IPv4 format or IPv6)	
SRV Cluster Name	cup.ocie.com

Chemin du signal

Cette section fournit des informations sur la signalisation entre les différents composants impliqués dans cette configuration.



Vérification

Aucune procédure de vérification n'est disponible pour cette configuration.

Dépannage

Il n'existe actuellement aucune information de dépannage spécifique pour cette configuration.