

# Diagnostic du problème de voyant de la gamme Unity Connection Media Convergence Server (MCS) 7835 I

## Contenu

[Introduction](#)

[Problème](#)

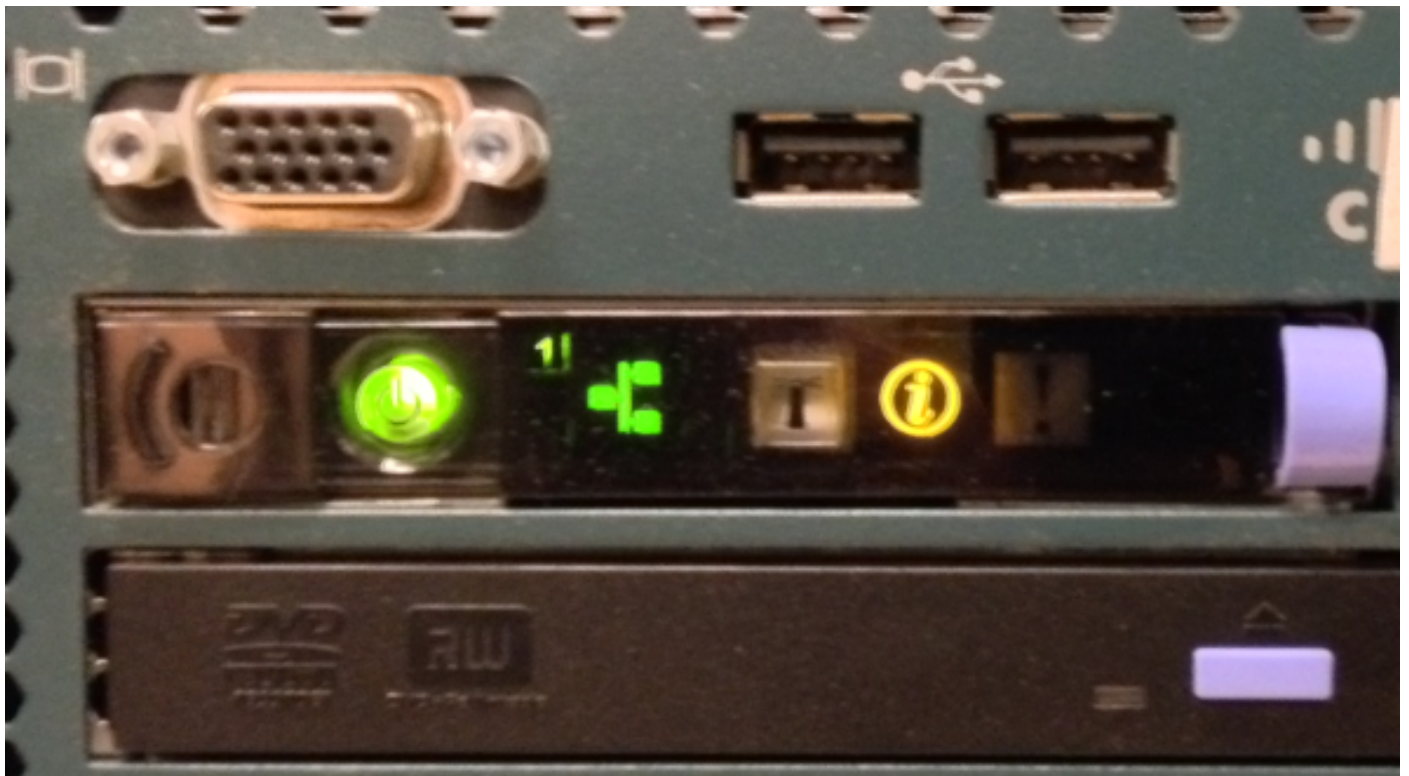
[Solution](#)

## Introduction

Ce document explique comment diagnostiquer un problème avec le voyant indicateur de la gamme Cisco Unity Connection Media Convergence Server (MCS) 7835 I.

## Problème

Sur la gamme MCS 7835 I, un voyant jaune est allumé, comme illustré sur cette image :



Vous pouvez voir un voyant allumé lorsque vous retirez le panneau. Dans ce cas, le voyant est allumé car le journal des événements système est plein.

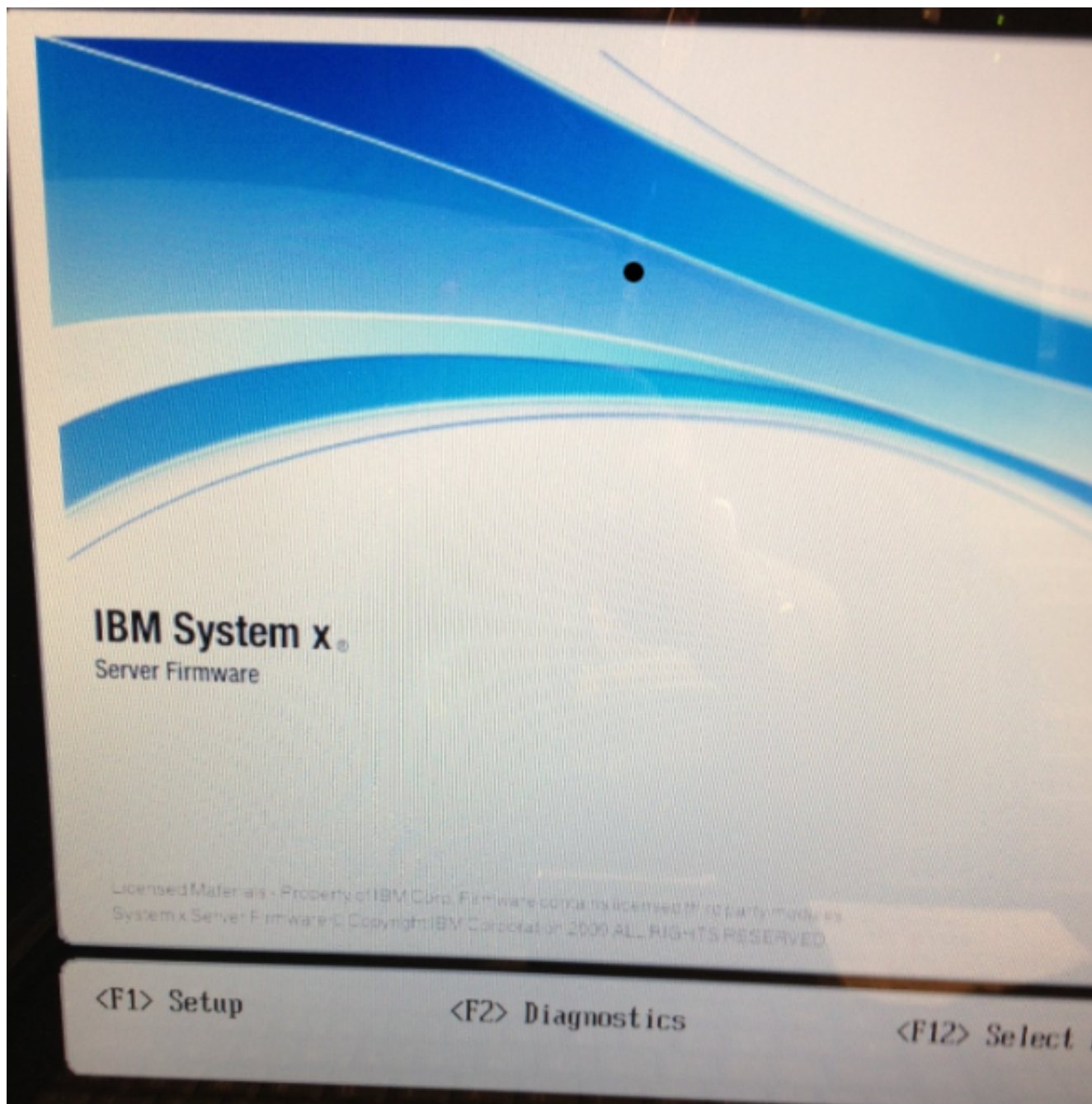
**Note:** IBM a confirmé que le voyant est allumé lorsque le journal des événements système est plein.



## Solution

Comme indiqué précédemment, un voyant est allumé car les journaux des événements système sont saturés. Complétez ces étapes afin d'effacer les journaux des événements système :

1. Pendant le processus de démarrage, appuyez sur **F1** lorsque cet écran apparaît pour entrer dans le BIOS :



2. Lorsque vous appuyez sur F1, sélectionnez **Journaux d'événements système** :

# System Configuration and Boot Management

System Information

System Settings

Date and Time

Start Options

Boot Manager

System Event Logs

User Security

Save Settings

Restore Settings

Load Default Settings

Exit Setup

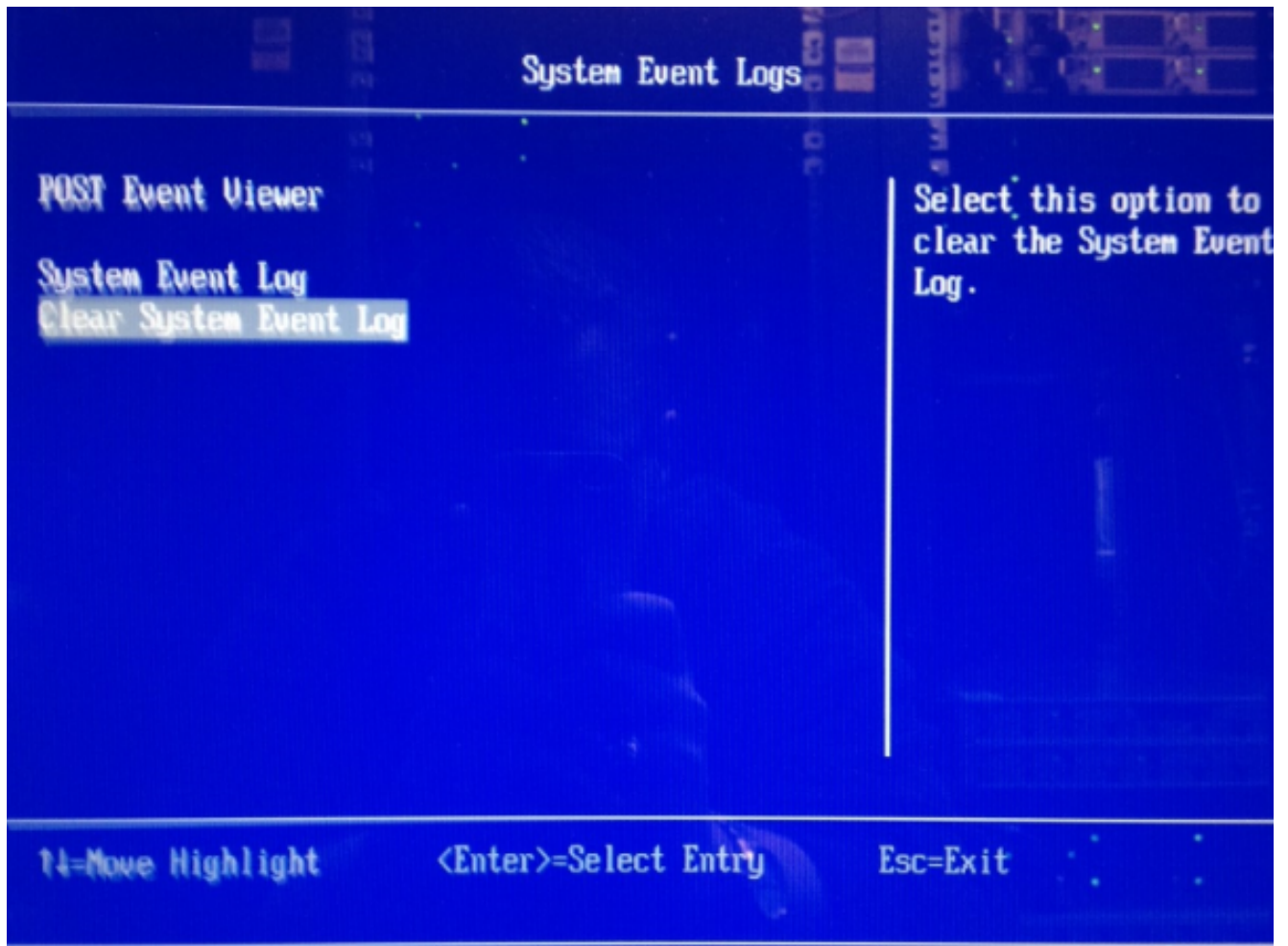
Select  
view  
System

↑↓=Move Highlight

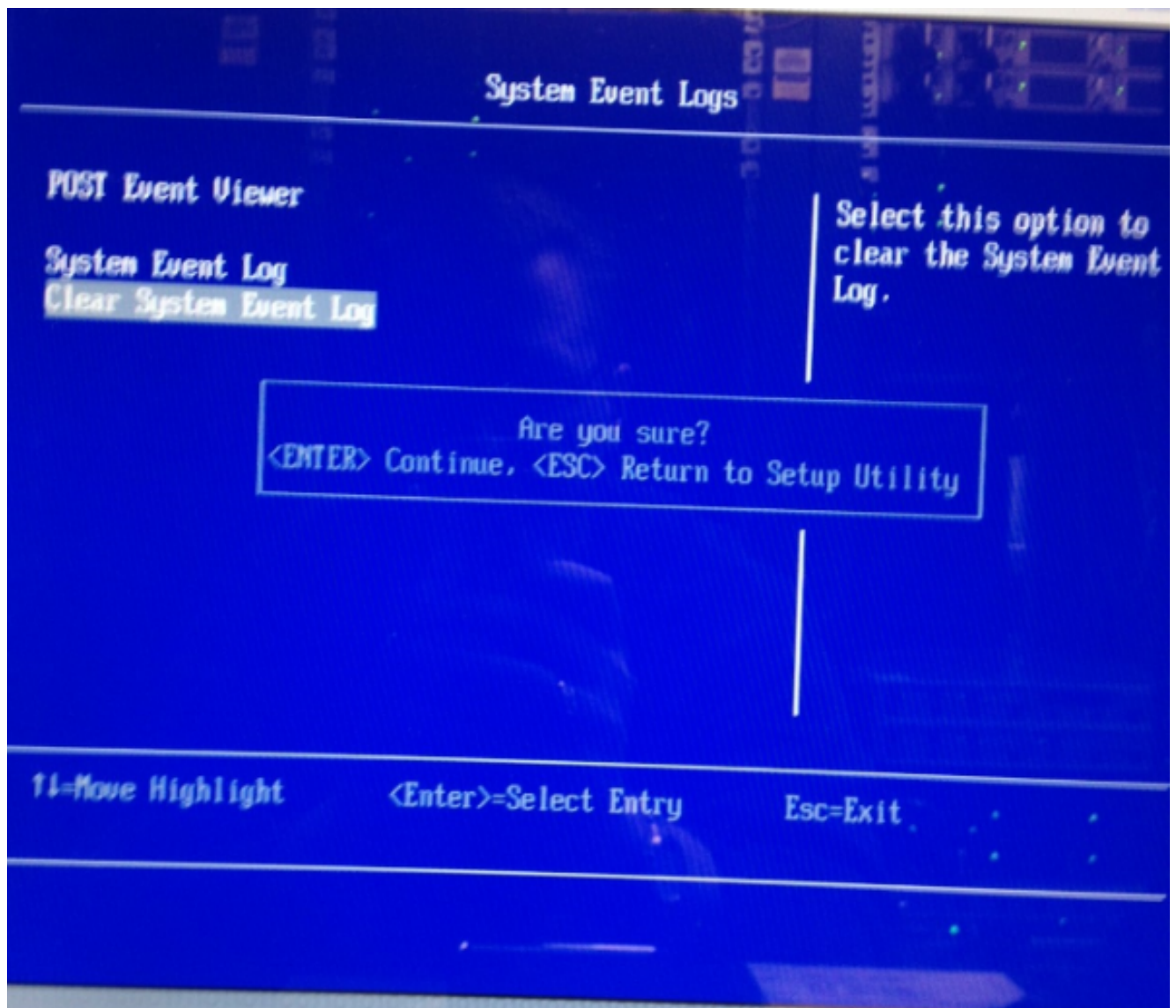
<Enter>=Select Entry

<ESC>=Exit

3. Choisissez l'option **Effacer le journal des événements système** afin d'effacer le journal des événements système de cet écran :



4. Appuyez sur **Entrée** lorsqu'il vous invite à confirmer la demande de suppression :



5. Appuyez sur **Échap** pour revenir à l'écran principal du BIOS.
6. Appuyez de nouveau sur **Échap** pour quitter le BIOS. Le système poursuit son processus de démarrage.