

Sauvegarde et restauration à l'aide de Cisco Business Mobile App

Objectif

L'objectif de ce document est de vous montrer comment sauvegarder et restaurer la configuration des périphériques Cisco Business de votre réseau à l'aide de l'application Cisco Business Mobile.

Introduction

L'application Cisco Business Mobile vous permet de déployer et de gérer les commutateurs Cisco Business et les points d'accès sans fil pris en charge sur votre réseau à partir d'un appareil mobile.

Grâce à l'application Cisco Business Mobile, vous pouvez sauvegarder et restaurer facilement la configuration des périphériques Cisco Business.

Logiciel applicable | Version

- Application mobile Cisco Business | 1.0.24 ([lien vers App Store](#))

Commençons !

Configuration système requise pour l'application Cisco Business Mobile

L'application Cisco Business Mobile est prise en charge sur les appareils Apple iOS exécutant iOS version 13.0 et ultérieure.

Les appareils Cisco Business suivants peuvent être gérés par l'application Cisco Business Mobile :

- Commutateurs intelligents Cisco Business 220
- Commutateurs intelligents Cisco Business 250
- Commutateurs gérés Cisco Business série 350
- Points d'accès Cisco Business100
- Extendeurs maillés de la gamme Cisco Business100
- Points d'accès Cisco Business 200

Configuration de la sauvegarde

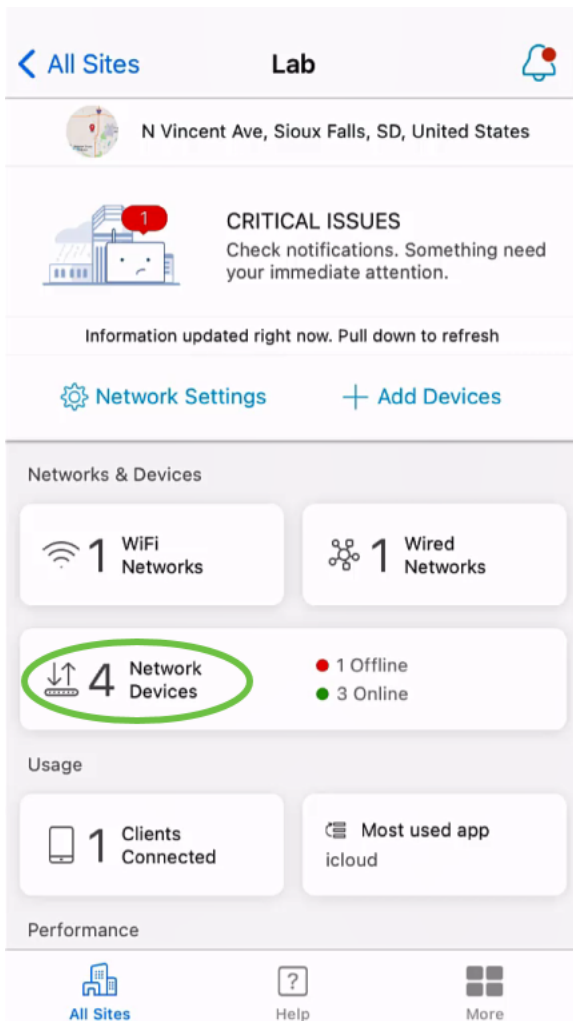
Étape 1

Ouvrez l'application Cisco Business Mobile.



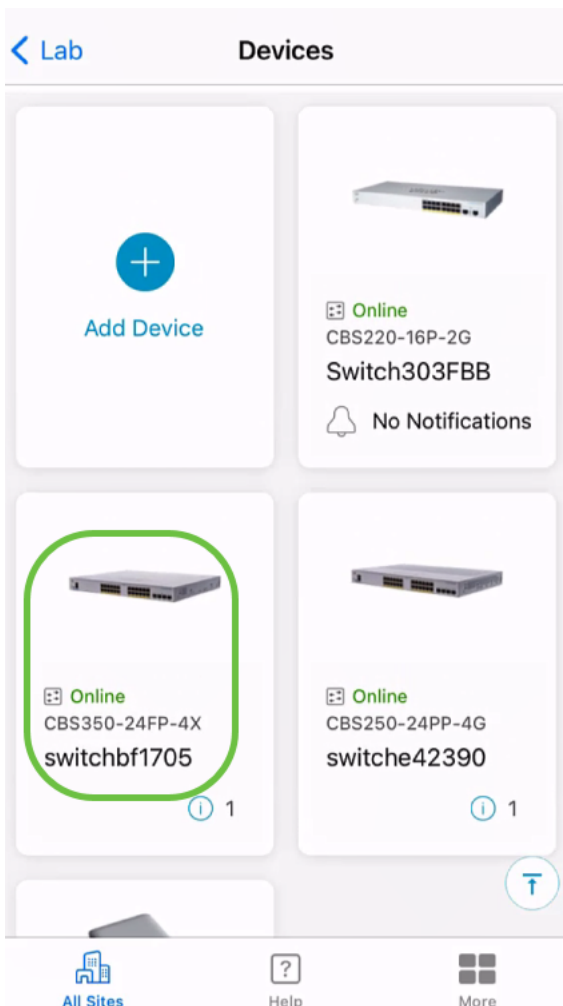
Étape 2

Sélectionnez **Périphériques réseau**.



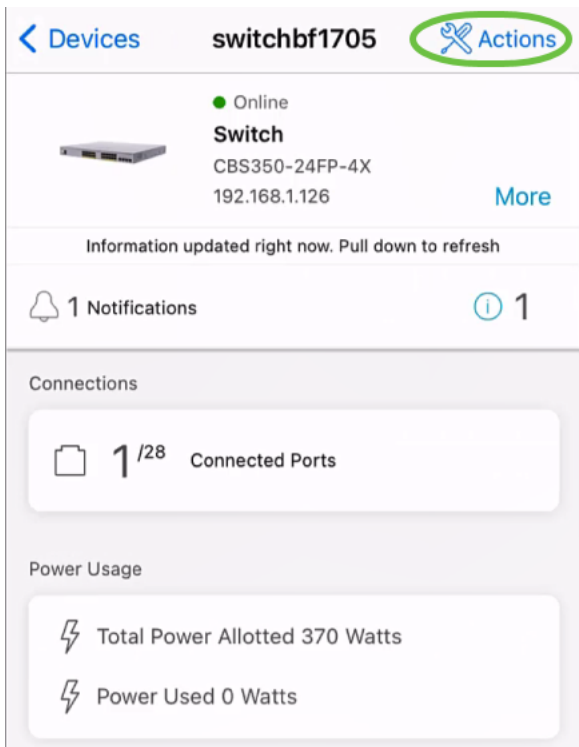
Étape 3

Sélectionnez le périphérique. Dans cet exemple, le commutateur **CBS350** est sélectionné.



Étape 4

Sélectionnez le bouton **Actions**.



Étape 5

Cliquez sur **Sauvegarder et restaurer**.

SWITCHBF1705

Actions

These are different actions that you can take on the device

[Backup & Restore](#)

[Edit device details](#)

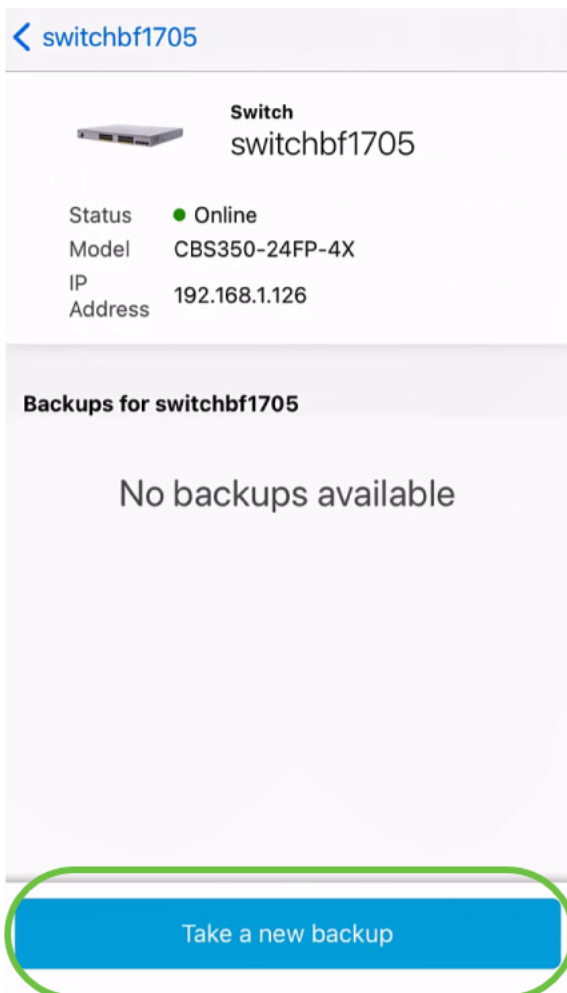
[Reboot](#)

[Upgrade firmware](#)

[Delete Device](#) ⓘ

Étape 6

Cliquez sur **Prendre une nouvelle sauvegarde**.



Étape 7

Entrez une *note de sauvegarde* et cliquez sur **Sauvegarder**.

< Back

switchbf1705

Backup

Creating a backup saves a copy of your device's configuration and settings to a file. The backup will be named and saved based on the date and time of its creation.

Backup note

1

test backup

Add a note to remember why you took this backup. This note is especially helpful in identifying the backup you want to restore from later.

2

Cancel

Backup

Le processus de sauvegarde prendra quelques minutes.

< Back

switchbf1705

Backup

Please wait while your backup creating...



In Progress

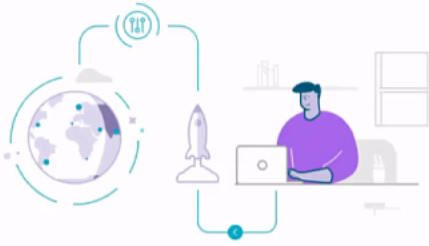


Backup...

Étape 8

Une fois la sauvegarde terminée, une notification s'affiche. Cliquez sur **Done**.

< Back



Done! Your backup has been created.

switchbf1705

Backup name Jun 3, 2021, 21:46 PM


Backup note test backup

Done

Étape 9


Effleurez sur le fichier de sauvegarde que vous avez créé.

switchbf1705

 **Switch**
switchbf1705

Status ● Online
Model CBS350-24FP-4X
IP Address 192.168.1.126

Backups for switchbf1705

 Jun 3, 2021, 21:46 PM
test backup

Take a new backup

Étape 10

Sélectionnez **Restaurer** dans les options.

switchbf1705

Jun 3, 2021, 21:46 PM

test backup

Restore

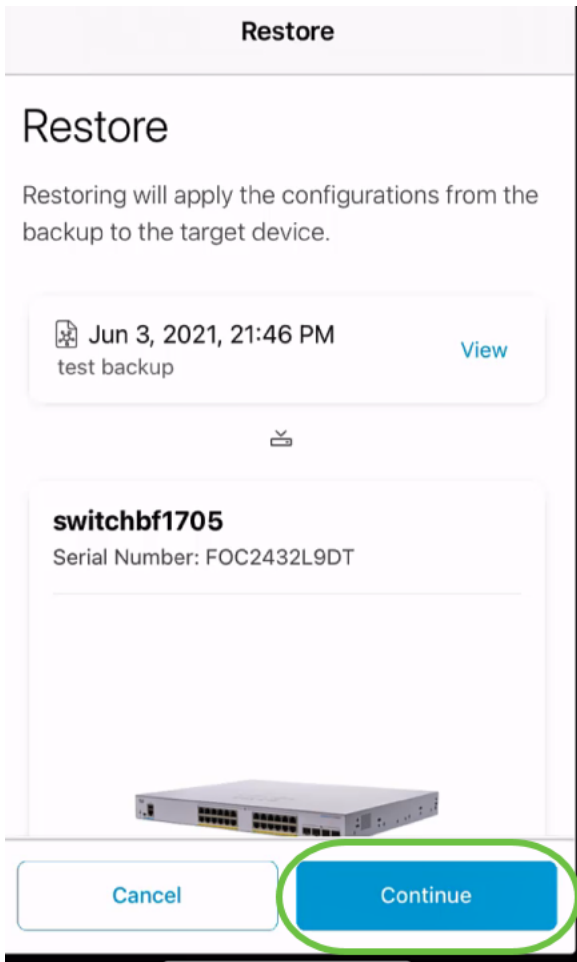
Delete

Share

View

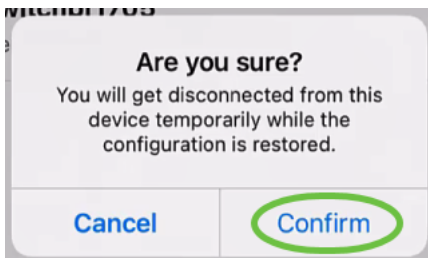
Étape 11

Cliquez sur **Continue**.



Étape 12

Cliquez sur **Confirmer** pour continuer.



Le processus de restauration peut prendre jusqu'à 10 minutes.



Backup Restore

Restoring...

May take up to 10 minutes

switchbf1705

Serial Number : FOC2432L9DT

Backup File : Jun 3, 2021, 21:46 PM



Restoring config file

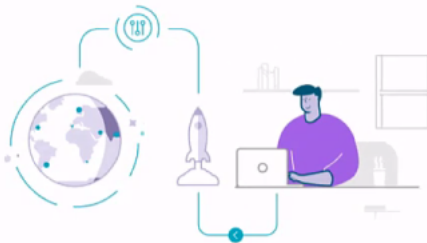
0%



Restoring....Do not quit or minimize the app till it's done

Étape 13

Une fois le fichier de sauvegarde restauré, une notification s'affiche. Cliquez sur **Done**.



Done! Your devices have been restored

switchbf1705

switchbf1705 updated from backup of Jun 3, 2021, 21:46 PM

Done

Conclusion

C'est tout ! Vous avez réussi le processus de sauvegarde et de restauration à l'aide de l'application Cisco Business Mobile.

Vous recherchez d'autres articles sur l'application Cisco Business Mobile ? Ne regarde pas plus loin ! Cliquez sur l'une des balises ci-dessous pour accéder directement à cette rubrique. Bon appétit !

[Aperçu](#) [Dépannage](#) [Gestion des périphériques](#) [Mettre à niveau le micrologiciel](#) [Redémarrer un périphérique](#) [Journaux de débogage](#)