

# Configuration du client SSH pour Cisco ThreatGrid Appliance

## Contenu

[Introduction](#)

[Problème](#)

[Solution](#)

[Putty](#)

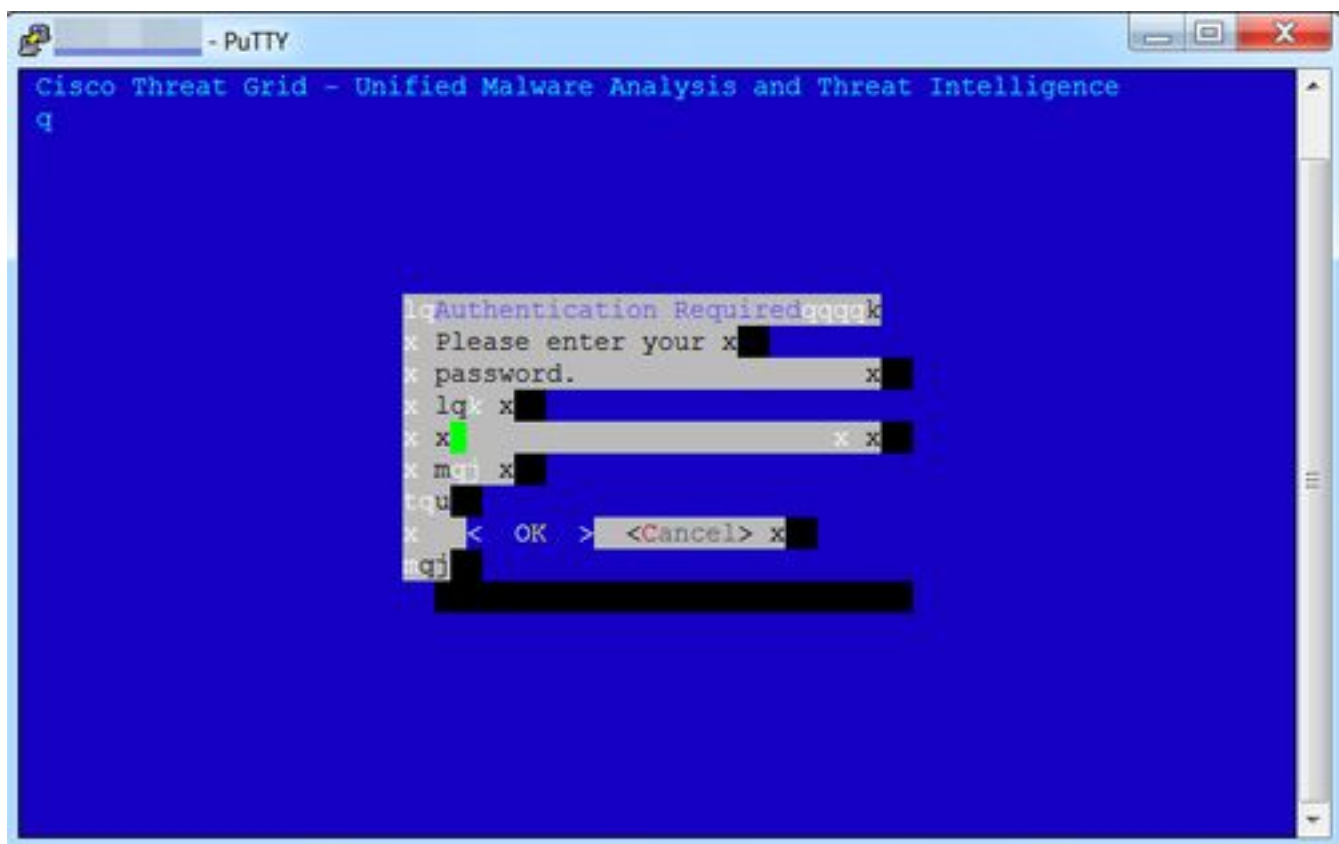
[SecureCRT](#)

## Introduction

Ce document décrit comment configurer différents clients SSH pour qu'ils fonctionnent correctement avec Cisco ThreatGrid Appliance via SSH.

## Problème

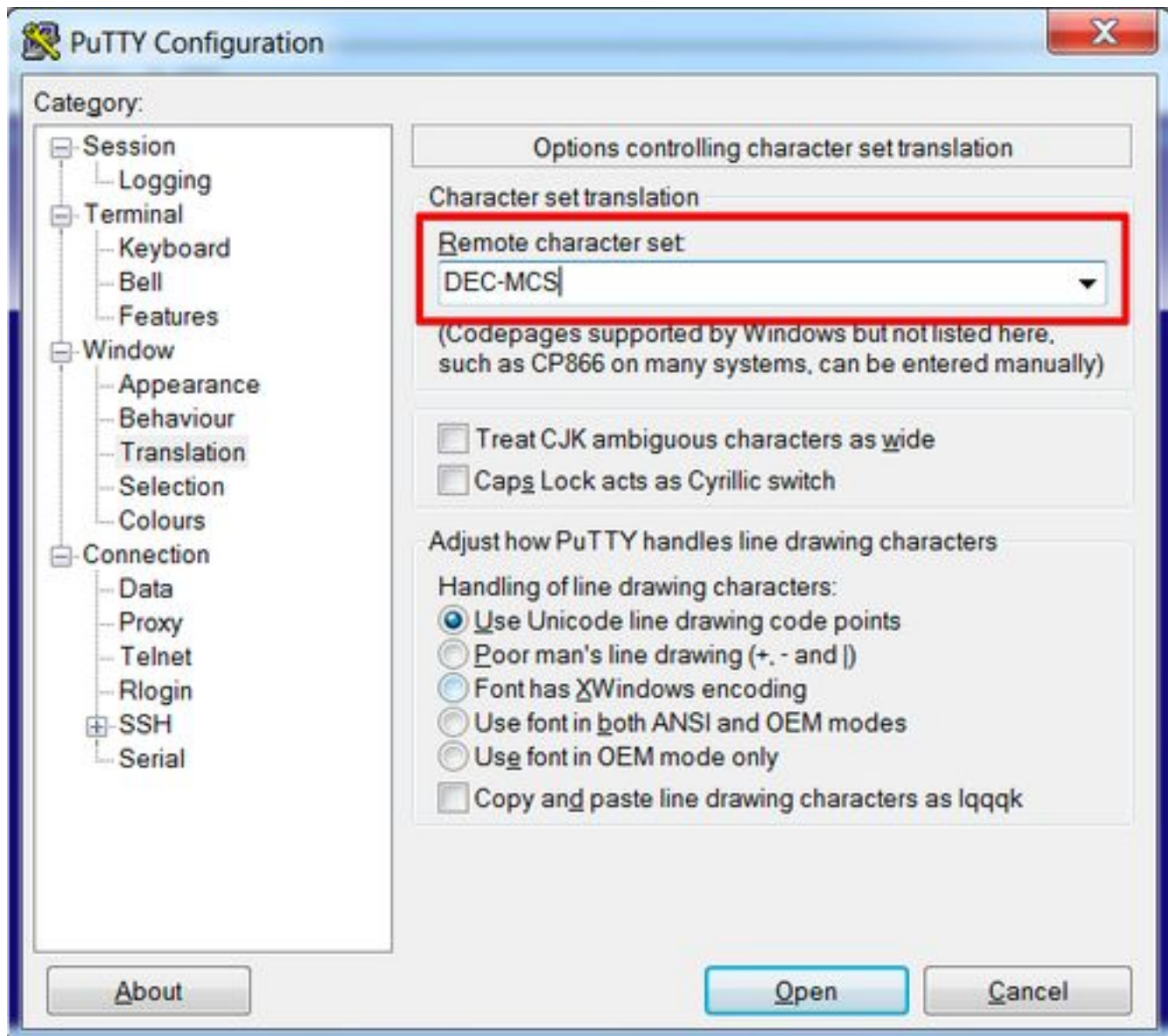
Le client SSH affiche des pseudographiques incorrects lors de la connexion à Cisco ThreatGrid Appliance.



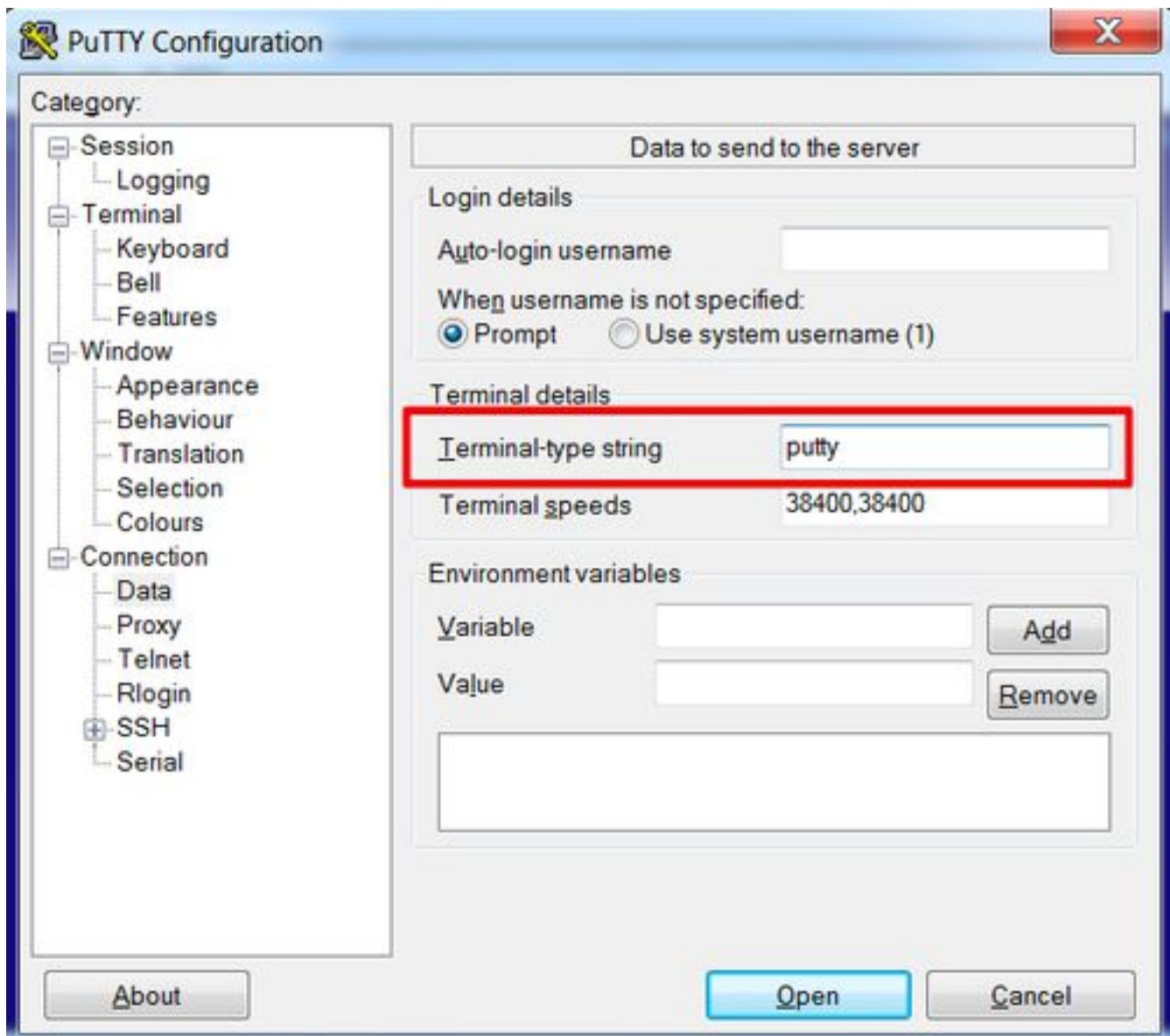
## Solution

# Putty

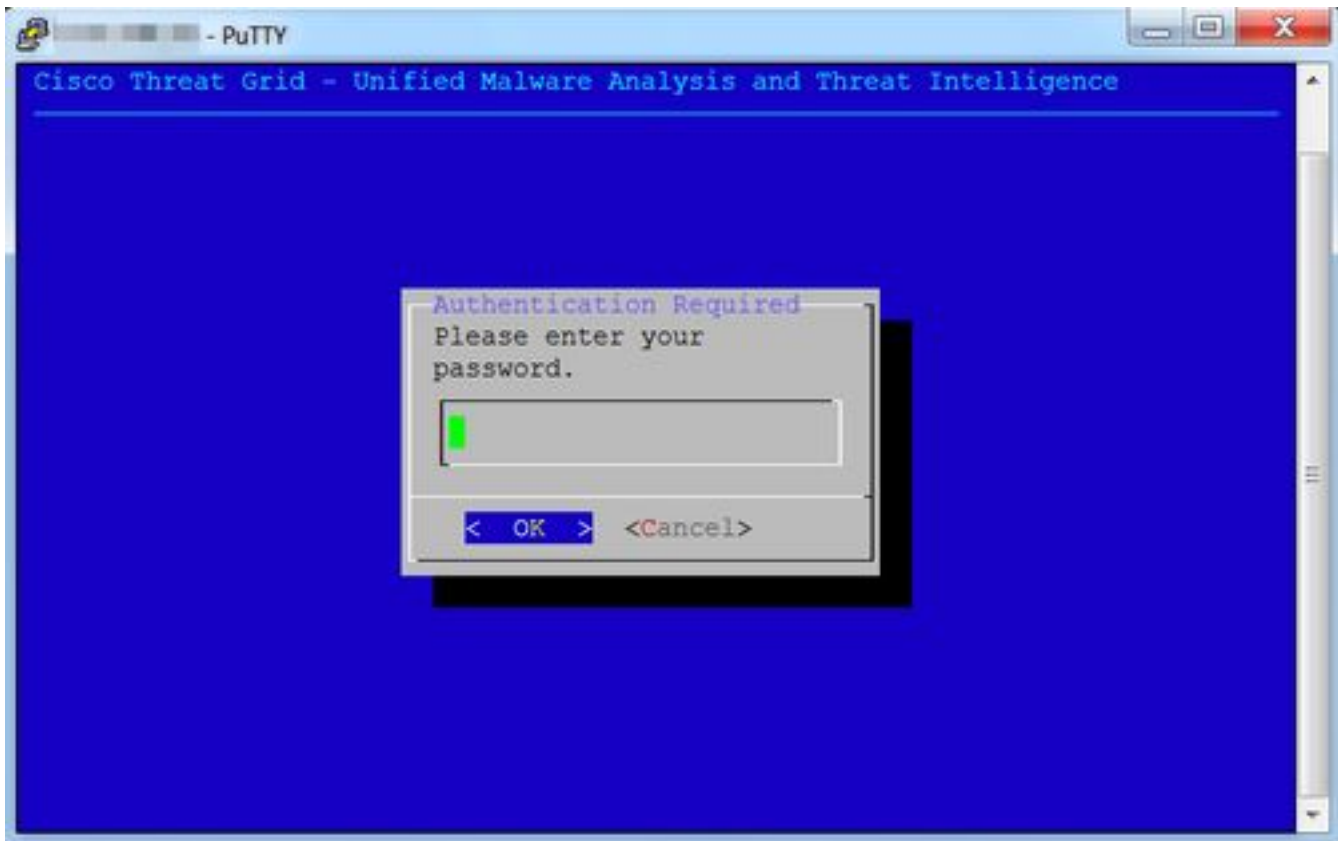
Étape 1. Sélectionnez **DEC-MCS** comme jeu de caractères distant sous Configuration PuTTY -> Fenêtre -> Traduction, comme indiqué dans l'image.



Étape 2. Entrez **putty** comme chaîne de type Terminal sous Configuration PuTTY -> Connexion -> Données, comme indiqué dans l'image.

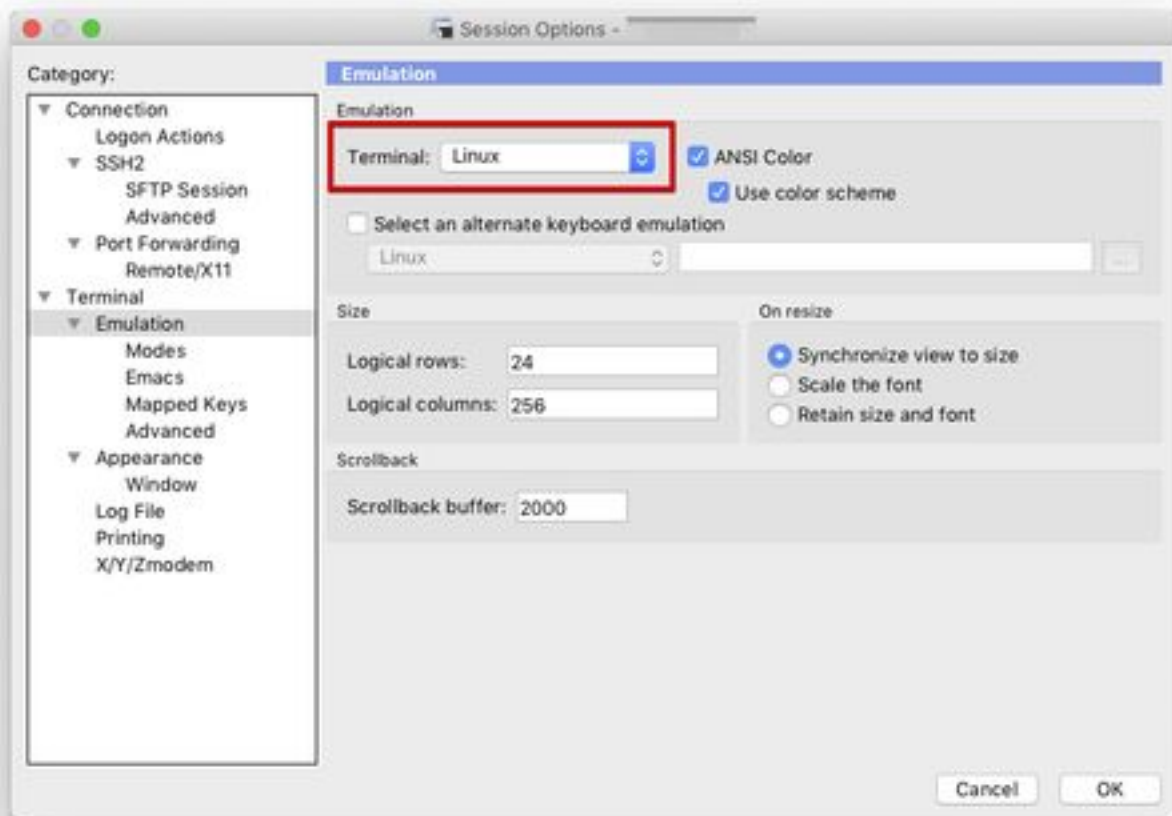


Étape 3. Ouvrez la session configurée.



## SecureCRT

Étape 1. Sélectionnez **Linux** comme terminal sous Options de session -> Terminal -> Emulation, comme illustré dans l'image.



Étape 2. Ouvrez la session configurée.

