

Utilisation du pare-feu Cisco IOS pour autoriser les applets Java provenant de sites connus à l'exclusion des autres

Contenu

[Introduction](#)

[Conditions préalables](#)

[Conditions requises](#)

[Components Used](#)

[Conventions](#)

[Refuser les applets Java d'Internet](#)

[Configuration](#)

[Diagramme du réseau](#)

[Configurations](#)

[Vérification](#)

[Dépannage](#)

[Dépannage des commandes](#)

[Informations connexes](#)

Introduction

Cet exemple de configuration montre comment utiliser le pare-feu Cisco IOS® pour autoriser les applets Java à partir de sites Internet spécifiés et refuser tous les autres. Ce type de blocage refuse l'accès aux applets Java qui ne sont pas incorporées dans un fichier archivé ou compressé. Cisco IOS Firewall a été introduit dans les versions 11.3.3.T et 12.0.5.T du logiciel Cisco IOS. Elle n'est présente que lorsque certains jeux de fonctions sont achetés.

Vous pouvez voir quels jeux de fonctions Cisco IOS prennent en charge le pare-feu IOS avec [Software Advisor](#) (clients [enregistrés](#) uniquement).

Conditions préalables

Conditions requises

Aucune spécification déterminée n'est requise pour ce document.

Components Used

Les informations contenues dans ce document sont basées sur les versions de matériel et de logiciel suivantes :

- Routeur Cisco 1751
- Logiciel Cisco IOS Version c1700-k9o3sy7-mz.123-8.T.bin

The information in this document was created from the devices in a specific lab environment. All of the devices used in this document started with a cleared (default) configuration. If your network is live, make sure that you understand the potential impact of any command.

Conventions

For more information on document conventions, refer to the [Cisco Technical Tips Conventions](#).

Refuser les applets Java d'Internet

Suivez la procédure suivante :

1. Créez des listes de contrôle d'accès.
2. Ajoutez les commandes **ip inspect http java** à la configuration.
3. Appliquez les commandes **ip inspect** et **access-list** à l'interface externe.**Remarque** : Dans cet exemple, la liste de contrôle d'accès ACL 3 autorise les applets Java à partir d'un site convivial (10.66.79.236) alors qu'elle refuse implicitement les applets Java à partir d'autres sites. Les adresses indiquées à l'extérieur du routeur ne sont pas routables sur Internet, car cet exemple a été configuré et testé dans un TP.**Remarque** : La **liste d'accès n'est plus nécessaire** pour être appliquée à l'interface externe si vous utilisez le logiciel Cisco IOS Version 12.3.4T ou ultérieure. Ceci est documenté dans la nouvelle [fonctionnalité de contournement de la liste de contrôle d'accès du pare-feu](#).

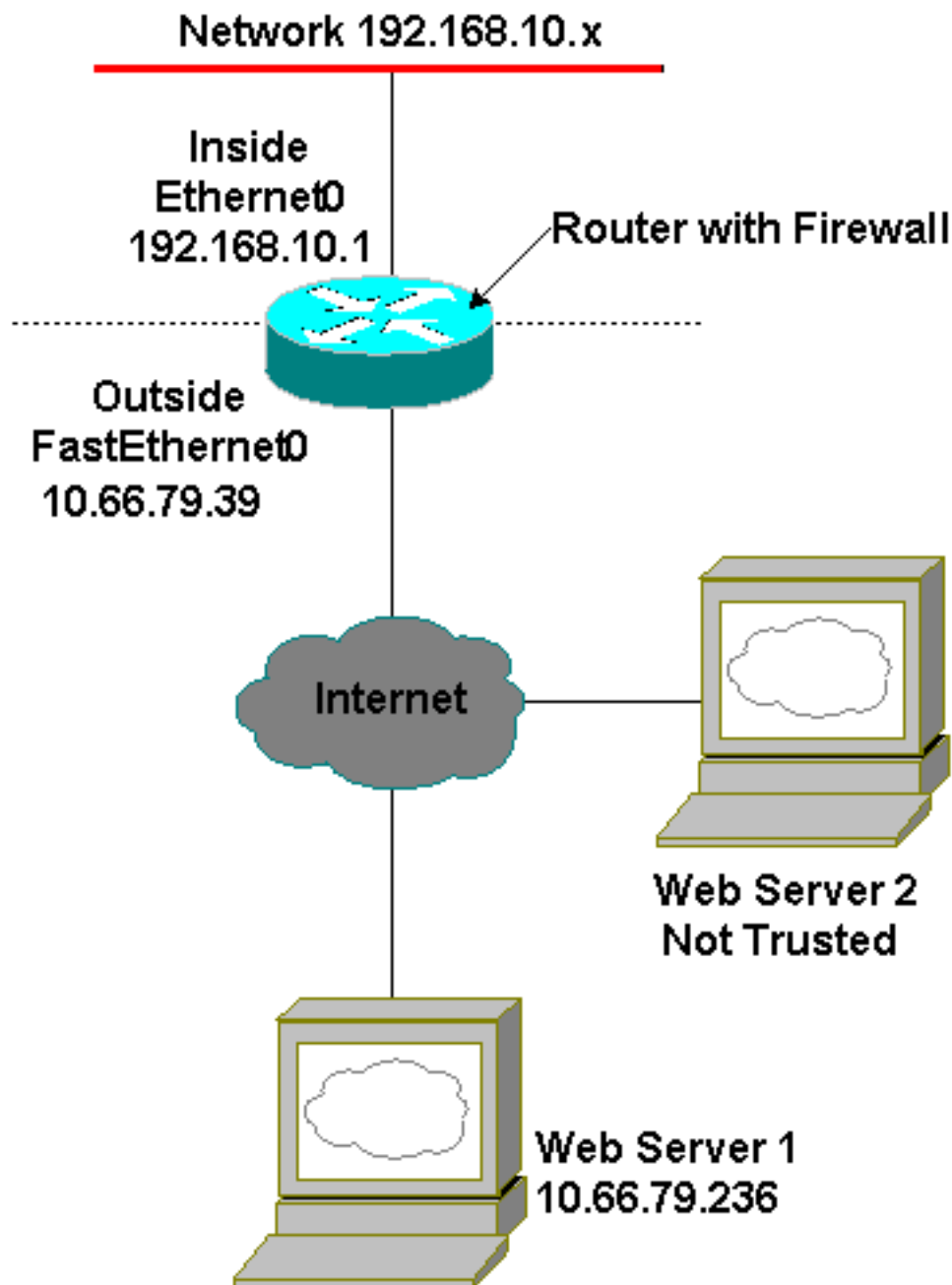
Configuration

Cette section vous présente les informations que vous pouvez utiliser pour configurer les fonctionnalités décrites dans ce document.

Remarque : Pour obtenir des informations supplémentaires sur les commandes utilisées dans ce document, reportez-vous à l'[Outil de recherche de commandes](#) (clients [enregistrés](#) uniquement).

Diagramme du réseau

Ce document utilise la configuration réseau suivante :



[Configurations](#)

Ce document utilise la configuration suivante :

Configuration du routeur

```
Current configuration : 1224 bytes
!
version 12.3
service timestamps debug datetime msec
service timestamps log datetime msec
no service password-encryption
!
hostname Australia
!
boot-start-marker
boot-end-marker
!
```

```
memory-size iomem 15
mmi polling-interval 60
no mmi auto-configure
no mmi pvc
mmi snmp-timeout 180
no aaa new-model
ip subnet-zero
!
ip cef
ip inspect name firewall tcp
ip inspect name firewall udp

!--- ACL used for Java. ip inspect name firewall http
java-list 3 audit-trail on
ip ips po max-events 100
no ftp-server write-enable
!
interface FastEthernet0/0
  ip address 10.66.79.39 255.255.255.224

!--- ACL used to block inbound traffic !--- except that
permitted by inspects. !--- This is no longer required
on Cisco IOS Software !--- Release 12.3.4T or later. ip
access-group 100 in
  ip nat outside
  ip inspect firewall out
  ip virtual-reassembly
  speed auto
!
interface Serial10/0
  no ip address
  shutdown
  no fair-queue
!
interface Ethernet1/0
  ip address 192.168.10.1 255.255.255.0
  ip nat inside
  ip virtual-reassembly
  half-duplex
!
ip classless
ip route 0.0.0.0 0.0.0.0 10.66.79.33
no ip http server
no ip http secure-server

!--- ACL used for Network Address Translation (NAT). ip
nat inside source list 1 interface FastEthernet0/0
overload
!

!--- ACL used for NAT. access-list 1 permit 192.168.10.0
0.0.0.255

!--- ACL used for Java. access-list 3 permit
10.66.79.236

!--- ACL used to block inbound traffic !--- except that
permitted by inspects. !--- This is no longer required
on Cisco IOS !--- Software Release 12.3.4T or later.
access-list 100 deny ip any any
!
!
control-plane
!
```

```
!  
line con 0  
  exec-timeout 0 0  
line aux 0  
line vty 0 4  
  login  
!  
end
```

Vérification

Cette section fournit des informations qui vous permettront de vérifier que votre configuration fonctionne correctement.

Certaines commandes **show** sont prises en charge par l'[Output Interpreter Tool](#) (clients enregistrés uniquement), qui vous permet de voir une analyse de la sortie de la commande show.

- **show ip inspect sessions [detail]** - Affiche les sessions existantes actuellement suivies et inspectées par le pare-feu Cisco IOS. Le **détail** du mot clé facultatif fournit des informations supplémentaires sur ces sessions.

Dépannage

Cette section fournit des informations que vous pouvez utiliser pour dépanner votre configuration.

Dépannage des commandes

Certaines commandes **show** sont prises en charge par l'[Output Interpreter Tool](#) (clients enregistrés uniquement), qui vous permet de voir une analyse de la sortie de la commande show.

Remarque : Avant d'émettre des commandes **debug**, reportez-vous à [Informations importantes sur les commandes de débogage](#).

- **no ip inspect alert-off** : active les messages d'alerte du pare-feu Cisco IOS Firewall. Si des refus http sont configurés, vous pouvez les afficher à partir de la console.
- **debug ip inspect** - Affiche les messages relatifs aux événements du pare-feu Cisco IOS.

Voici un exemple de résultat de débogage de la commande **debug ip inspect detail** après une tentative de connexion aux serveurs Web sur 10.66.79.236 et un autre site non approuvé qui possède des applets Java (tel que défini sur la liste de contrôle d'accès).

Journal Java refusé

```
*Jan 12 21:43:42.919: %FW-6-SESS_AUDIT_TRAIL_START:  
  Start http session: initiator (192.168.10.2:2673)  
  -- responder (128.138.223.2:80)  
*Jan 12 21:43:43.571: %FW-3-HTTP_JAVA_BLOCK:  
  JAVA applet is blocked from (128.138.223.2:80) to (192.168.10.2:2673).  
*Jan 12 21:43:43.575: %FW-6-SESS_AUDIT_TRAIL:  
  Stop http session: initiator (192.168.10.2:2673) sent 276 bytes  
  -- responder (128.138.223.2:80) sent 0 bytes  
*Jan 12 21:43:43.575: %FW-6-SESS_AUDIT_TRAIL_START:  
  Start http session: initiator (192.168.10.2:2674)
```

```
-- responder (128.138.223.2:80)
*Jan 12 21:43:43.823: %FW-6-SESS_AUDIT_TRAIL:
Stop http session: initiator (192.168.10.2:2672) sent 486 bytes
-- responder (10.66.79.236:80) sent 974 bytes
*Jan 12 21:43:44.007: %FW-3-HTTP_JAVA_BLOCK:
JAVA applet is blocked from (128.138.223.2:80) to (192.168.10.2:2674).
*Jan 12 21:43:44.011: %FW-6-SESS_AUDIT_TRAIL:
Stop http session: initiator (192.168.10.2:2674) sent 276 bytes
-- responder (128.138.223.2:80) sent 1260 bytes
*Jan 12 21:43:44.011: %FW-6-SESS_AUDIT_TRAIL_START:
Start http session: initiator (192.168.10.2:2675)
-- responder (128.138.223.2:80)
*Jan 12 21:43:44.439: %FW-3-HTTP_JAVA_BLOCK:
JAVA applet is blocked from (128.138.223.2:80) to (192.168.10.2:2675).
*Jan 12 21:43:44.443: %FW-6-SESS_AUDIT_TRAIL:
Stop http session: initiator (192.168.10.2:2675) sent 233 bytes
-- responder (128.138.223.2:80) sent 1260 bytes
*Jan 12 21:43:44.443: %FW-6-SESS_AUDIT_TRAIL_START:
Start http session: initiator (192.168.10.2:2676)
-- responder (128.138.223.2:80)
*Jan 12 21:43:44.879: %FW-3-HTTP_JAVA_BLOCK:
JAVA applet is blocked from (128.138.223.2:80) to (192.168.10.2:2676).
*Jan 12 21:43:44.879: %FW-6-SESS_AUDIT_TRAIL:
Stop http session: initiator (192.168.10.2:2676) sent 233 bytes
-- responder (128.138.223.2:80) sent 1260 bytes
*Jan 12 21:43:44.899: %FW-6-SESS_AUDIT_TRAIL_START:
Start http session: initiator (192.168.10.2:2677)
-- responder (128.138.223.2:80)
```

Journal autorisé JAVA

```
Jan 12 21:44:12.143: %FW-6-SESS_AUDIT_TRAIL_START:
Start http session: initiator (192.168.10.2:2685)
-- responder (10.66.79.236:80)
*Jan 12 21:44:12.343: %FW-6-SESS_AUDIT_TRAIL_START:
Start http session: initiator (192.168.10.2:2686)
-- responder (10.66.79.236:80)
*Jan 12 21:44:17.343: %FW-6-SESS_AUDIT_TRAIL:
Stop http session: initiator (192.168.10.2:2685) sent 626 bytes
-- responder (10.66.79.236:80) sent 533 bytes
*Jan 12 21:44:17.351: %FW-6-SESS_AUDIT_TRAIL:
Stop http session: initiator (192.168.10.2:2686) sent 314 bytes
-- responder (10.66.79.236:80) sent 126 bytes
*Jan 12 21:44:23.803: %FW-6-SESS_AUDIT_TRAIL_START:
Start http session: initiator (192.168.10.2:2687)
-- responder (10.66.79.236:80)
*Jan 12 21:44:27.683: %FW-6-SESS_AUDIT_TRAIL_START:
Start http session: initiator (192.168.10.2:2691)
-- responder (10.66.79.236:80)
*Jan 12 21:44:28.411: %FW-6-SESS_AUDIT_TRAIL_START:
Start http session: initiator (192.168.10.2:2692)
-- responder (10.66.79.236:80)
*Jan 12 21:44:28.451: %FW-6-SESS_AUDIT_TRAIL_START:
Start http session: initiator (192.168.10.2:2693)
-- responder (10.66.79.236:80)
*Jan 12 21:44:28.463: %FW-6-SESS_AUDIT_TRAIL_START:
Start http session: initiator (192.168.10.2:2694)
-- responder (10.66.79.236:80)
*Jan 12 21:44:28.475: %FW-6-SESS_AUDIT_TRAIL_START:
Start http session: initiator (192.168.10.2:2695)
-- responder (10.66.79.236:80)
*Jan 12 21:44:28.487: %FW-6-SESS_AUDIT_TRAIL_START:
Start http session: initiator (192.168.10.2:2696)
```

-- responder (10.66.79.236:80)
*Jan 12 21:44:28.499: %FW-6-SESS_AUDIT_TRAIL_START:
Start http session: initiator (192.168.10.2:2697)
-- responder (10.66.79.236:80)
*Jan 12 21:44:28.515: %FW-6-SESS_AUDIT_TRAIL_START:
Start http session: initiator (192.168.10.2:2698)
-- responder (10.66.79.236:80)
*Jan 12 21:44:28.527: %FW-6-SESS_AUDIT_TRAIL_START:
Start http session: initiator (192.168.10.2:2699)
-- responder (10.66.79.236:80)
*Jan 12 21:44:28.543: %FW-6-SESS_AUDIT_TRAIL_START:
Start http session: initiator (192.168.10.2:2700)
-- responder (10.66.79.236:80)
*Jan 12 21:44:28.551: %FW-6-SESS_AUDIT_TRAIL_START:
Start http session: initiator (192.168.10.2:2701)
-- responder (10.66.79.236:80)
*Jan 12 21:44:29.075: %FW-6-SESS_AUDIT_TRAIL_START:
Start http session: initiator (192.168.10.2:2734)
-- responder (10.66.79.236:80)
*Jan 12 21:44:29.135: %FW-6-SESS_AUDIT_TRAIL_START:
Start http session: initiator (192.168.10.2:2735)
-- responder (10.66.79.236:80)
*Jan 12 21:44:29.155: %FW-6-SESS_AUDIT_TRAIL_START:
Start http session: initiator (192.168.10.2:2736)
-- responder (10.66.79.236:80)
*Jan 12 21:44:29.159: %FW-6-SESS_AUDIT_TRAIL_START:
Start http session: initiator (192.168.10.2:2737)
-- responder (10.66.79.236:80)
*Jan 12 21:44:29.215: %FW-6-SESS_AUDIT_TRAIL_START:
Start http session: initiator (192.168.10.2:2739)
-- responder (10.66.79.236:80)
*Jan 12 21:44:29.231: %FW-6-SESS_AUDIT_TRAIL_START:
Start http session: initiator (192.168.10.2:2740)
-- responder (10.66.79.236:80)
*Jan 12 21:44:29.251: %FW-6-SESS_AUDIT_TRAIL_START:
Start http session: initiator (192.168.10.2:2742)
-- responder (10.66.79.236:80)
*Jan 12 21:44:29.395: %FW-6-SESS_AUDIT_TRAIL_START:
Start http session: initiator (192.168.10.2:2747)
-- responder (10.66.79.236:80)
*Jan 12 21:44:29.403: %FW-6-SESS_AUDIT_TRAIL_START:
Start http session: initiator (192.168.10.2:2748)
-- responder (10.66.79.236:80)
*Jan 12 21:44:29.423: %FW-6-SESS_AUDIT_TRAIL_START:
Start http session: initiator (192.168.10.2:2749)
-- responder (10.66.79.236:80)
*Jan 12 21:44:30.091: %FW-6-SESS_AUDIT_TRAIL_START:
Start http session: initiator (192.168.10.2:2798)
-- responder (10.66.79.236:80)
*Jan 12 21:44:30.095: %FW-6-SESS_AUDIT_TRAIL_START:
Start http session: initiator (192.168.10.2:2799)
-- responder (10.66.79.236:80)
*Jan 12 21:44:30.115: %FW-6-SESS_AUDIT_TRAIL_START:
Start http session: initiator (192.168.10.2:2800)
-- responder (10.66.79.236:80)
*Jan 12 21:44:30.119: %FW-6-SESS_AUDIT_TRAIL_START:
Start http session: initiator (192.168.10.2:2801)
-- responder (10.66.79.236:80)
*Jan 12 21:44:30.123: %FW-6-SESS_AUDIT_TRAIL_START:
Start http session: initiator (192.168.10.2:2802)
-- responder (10.66.79.236:80)
*Jan 12 21:44:30.191: %FW-6-SESS_AUDIT_TRAIL_START:
Start http session: initiator (192.168.10.2:2803)
-- responder (10.66.79.236:80)

*Jan 12 21:44:30.219: %FW-6-SESS_AUDIT_TRAIL_START:
Start http session: initiator (192.168.10.2:2804)
-- responder (10.66.79.236:80)

*Jan 12 21:44:30.399: %FW-6-SESS_AUDIT_TRAIL_START:
Start http session: initiator (192.168.10.2:2805)
-- responder (10.66.79.236:80)

*Jan 12 21:44:30.411: %FW-6-SESS_AUDIT_TRAIL_START:
Start http session: initiator (192.168.10.2:2806)
-- responder (10.66.79.236:80)

*Jan 12 21:44:30.423: %FW-6-SESS_AUDIT_TRAIL_START:
Start http session: initiator (192.168.10.2:2807)
-- responder (10.66.79.236:80)

*Jan 12 21:44:31.103: %FW-6-SESS_AUDIT_TRAIL_START:
Start http session: initiator (192.168.10.2:2843)
-- responder (10.66.79.236:80)

*Jan 12 21:44:31.115: %FW-6-SESS_AUDIT_TRAIL_START:
Start http session: initiator (192.168.10.2:2844)
-- responder (10.66.79.236:80)

*Jan 12 21:44:31.127: %FW-6-SESS_AUDIT_TRAIL_START:
Start http session: initiator (192.168.10.2:2845)
-- responder (10.66.79.236:80)

*Jan 12 21:44:31.139: %FW-6-SESS_AUDIT_TRAIL_START:
Start http session: initiator (192.168.10.2:2846)
-- responder (10.66.79.236:80)

*Jan 12 21:44:31.147: %FW-6-SESS_AUDIT_TRAIL_START:
Start http session: initiator (192.168.10.2:2847)
-- responder (10.66.79.236:80)

*Jan 12 21:44:31.159: %FW-6-SESS_AUDIT_TRAIL_START:
Start http session: initiator (192.168.10.2:2848)
-- responder (10.66.79.236:80)

*Jan 12 21:44:31.171: %FW-6-SESS_AUDIT_TRAIL_START:
Start http session: initiator (192.168.10.2:2849)
-- responder (10.66.79.236:80)

*Jan 12 21:44:31.183: %FW-6-SESS_AUDIT_TRAIL_START:
Start http session: initiator (192.168.10.2:2850)
-- responder (10.66.79.236:80)

*Jan 12 21:44:31.195: %FW-6-SESS_AUDIT_TRAIL_START:
Start http session: initiator (192.168.10.2:2851)
-- responder (10.66.79.236:80)

*Jan 12 21:44:31.203: %FW-6-SESS_AUDIT_TRAIL_START:
Start http session: initiator (192.168.10.2:2852)
-- responder (10.66.79.236:80)

*Jan 12 21:44:32.107: %FW-6-SESS_AUDIT_TRAIL_START:
Start http session: initiator (192.168.10.2:2908)
-- responder (10.66.79.236:80)

*Jan 12 21:44:32.123: %FW-6-SESS_AUDIT_TRAIL_START:
Start http session: initiator (192.168.10.2:2909)
-- responder (10.66.79.236:80)

*Jan 12 21:44:32.143: %FW-6-SESS_AUDIT_TRAIL_START:
Start http session: initiator (192.168.10.2:2910)
-- responder (10.66.79.236:80)

*Jan 12 21:44:32.163: %FW-6-SESS_AUDIT_TRAIL_START:
Start http session: initiator (192.168.10.2:2911)
-- responder (10.66.79.236:80)

*Jan 12 21:44:32.175: %FW-6-SESS_AUDIT_TRAIL_START:
Start http session: initiator (192.168.10.2:2912)
-- responder (10.66.79.236:80)

*Jan 12 21:44:32.187: %FW-6-SESS_AUDIT_TRAIL_START:
Start http session: initiator (192.168.10.2:2913)
-- responder (10.66.79.236:80)

*Jan 12 21:44:32.199: %FW-6-SESS_AUDIT_TRAIL_START:
Start http session: initiator (192.168.10.2:2914)
-- responder (10.66.79.236:80)

*Jan 12 21:44:32.211: %FW-6-SESS_AUDIT_TRAIL_START:


```
Start http session: initiator (192.168.10.2:2915)
-- responder (10.66.79.236:80)
*Jan 12 21:44:32.223: %FW-6-SESS_AUDIT_TRAIL_START:
Start http session: initiator (192.168.10.2:2916)
-- responder (10.66.79.236:80)
*Jan 12 21:44:32.235: %FW-6-SESS_AUDIT_TRAIL_START:
Start http session: initiator (192.168.10.2:2917)
-- responder (10.66.79.236:80)
*Jan 12 21:44:33.151: %FW-6-SESS_AUDIT_TRAIL_START:
Start http session: initiator (192.168.10.2:2982)
-- responder (10.66.79.236:80)
*Jan 12 21:44:33.163: %FW-6-SESS_AUDIT_TRAIL_START:
Start http session: initiator (192.168.10.2:2983)
-- responder (10.66.79.236:80)
*Jan 12 21:44:33.175: %FW-6-SESS_AUDIT_TRAIL_START:
Start http session: initiator (192.168.10.2:2984)
-- responder (10.66.79.236:80)
*Jan 12 21:44:33.187: %FW-6-SESS_AUDIT_TRAIL_START:
Start http session: initiator (192.168.10.2:2985)
-- responder (10.66.79.236:80)
*Jan 12 21:44:33.199: %FW-6-SESS_AUDIT_TRAIL_START:
Start http session: initiator (192.168.10.2:2986)
-- responder (10.66.79.236:80)
*Jan 12 21:44:33.211: %FW-6-SESS_AUDIT_TRAIL_START:
Start http session: initiator (192.168.10.2:2987)
-- responder (10.66.79.236:80)
*Jan 12 21:44:33.223: %FW-6-SESS_AUDIT_TRAIL_START:
Start http session: initiator (192.168.10.2:2988)
-- responder (10.66.79.236:80)
*Jan 12 21:44:33.235: %FW-6-SESS_AUDIT_TRAIL_START:
Start http session: initiator (192.168.10.2:2989)
-- responder (10.66.79.236:80)
*Jan 12 21:44:33.251: %FW-6-SESS_AUDIT_TRAIL_START:
Start http session: initiator (192.168.10.2:2990)
-- responder (10.66.79.236:80)
*Jan 12 21:44:33.259: %FW-6-SESS_AUDIT_TRAIL_START:
Start http session: initiator (192.168.10.2:2991)
-- responder (10.66.79.236:80)
```

[Informations connexes](#)

- [Page de support pour le pare-feu d'IOS](#)
- [Contrôle d'accès basé sur le contexte : Introduction et configuration](#)
- [Amélioration de la sécurité sur les routeurs Cisco](#)
- [Support et documentation techniques - Cisco Systems](#)