

Capture de la sortie de texte depuis un hyperterminal

Contenu

[Introduction](#)

[Conditions préalables](#)

[Conditions requises](#)

[Components Used](#)

[Conventions](#)

[Utiliser les paramètres de terminal corrects](#)

[Capture de la sortie du routeur](#)

[Envoyer un signal d'interruption](#)

[Envoyer une image du logiciel Cisco IOS via Hyperterminal Xmodem](#)

[Informations connexes](#)

[Introduction](#)

Microsoft Hyperterminal est l'un des programmes d'émulateur de terminal les plus utilisés. Ce document explique comment utiliser certaines fonctionnalités Hyperterminal avec les routeurs Cisco.

[Conditions préalables](#)

[Conditions requises](#)

Aucune spécification déterminée n'est requise pour ce document.

[Components Used](#)

Ce document n'est pas limité à des versions de matériel et de logiciel spécifiques.

The information in this document was created from the devices in a specific lab environment. All of the devices used in this document started with a cleared (default) configuration. If your network is live, make sure that you understand the potential impact of any command.

[Conventions](#)

For more information on document conventions, refer to the [Cisco Technical Tips Conventions](#).

[Utiliser les paramètres de terminal corrects](#)

Si vous voyez des caractères indésirables dans Hyperterminal ou si le routeur n'accepte plus les touches, il peut s'agir d'un problème de paramètres Hyperterminal. Votre routeur utilise normalement les paramètres par défaut.

Pour plus d'informations sur la configuration de ces paramètres dans Hyperterminal, référez-vous à [Application des paramètres corrects de l'émulateur de terminal pour les connexions de console](#).

Si les paramètres par défaut ne produisent pas de meilleurs résultats, il est possible que votre routeur soit configuré pour utiliser des paramètres non standard. Afin de vérifier cela, essayez de vous connecter à différentes vitesses jusqu'à ce que vous obteniez une invite valide.

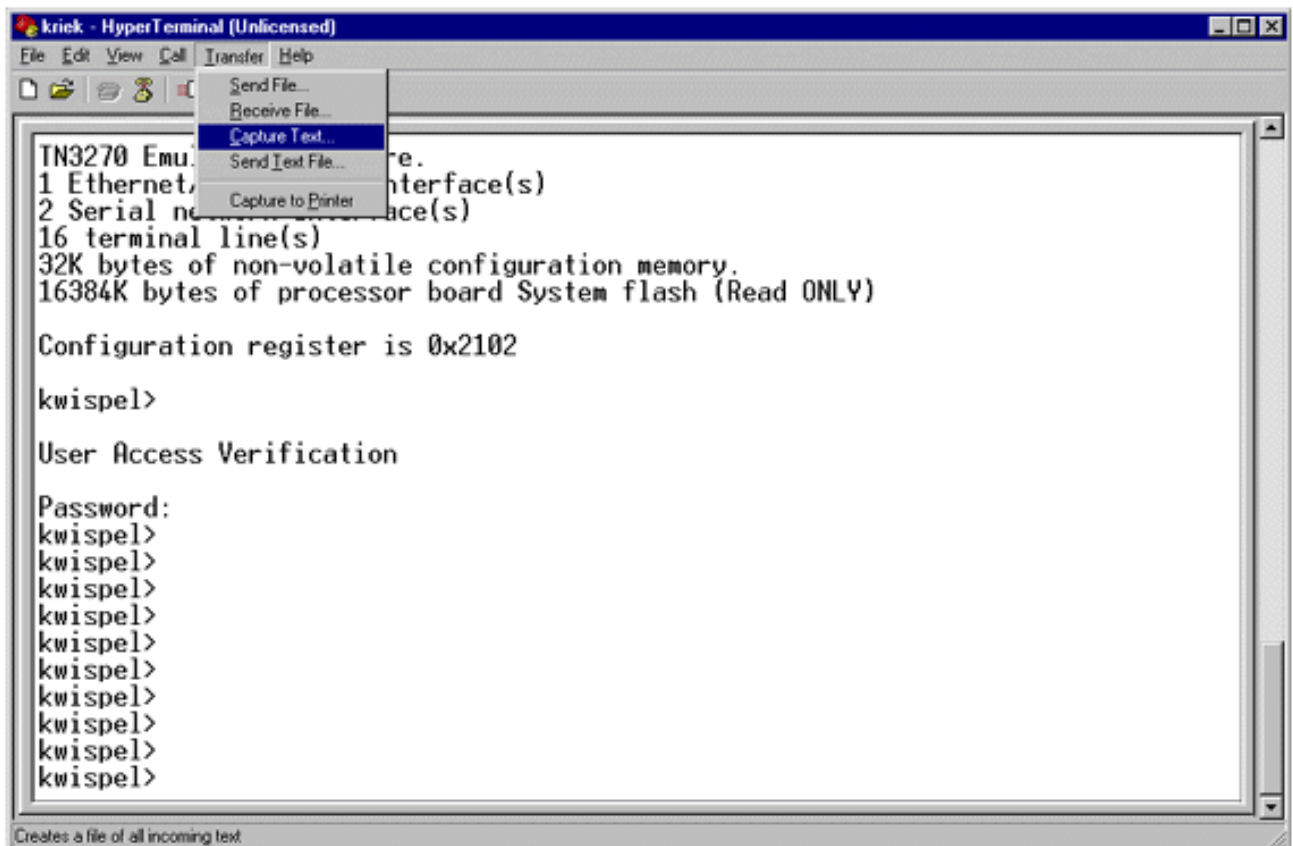
Si aucune des vitesses ne fonctionne, votre routeur peut être en état de blocage. Pour résoudre le problème, référez-vous à [Dépannage des blocages de routeur](#).

Capture de la sortie du routeur

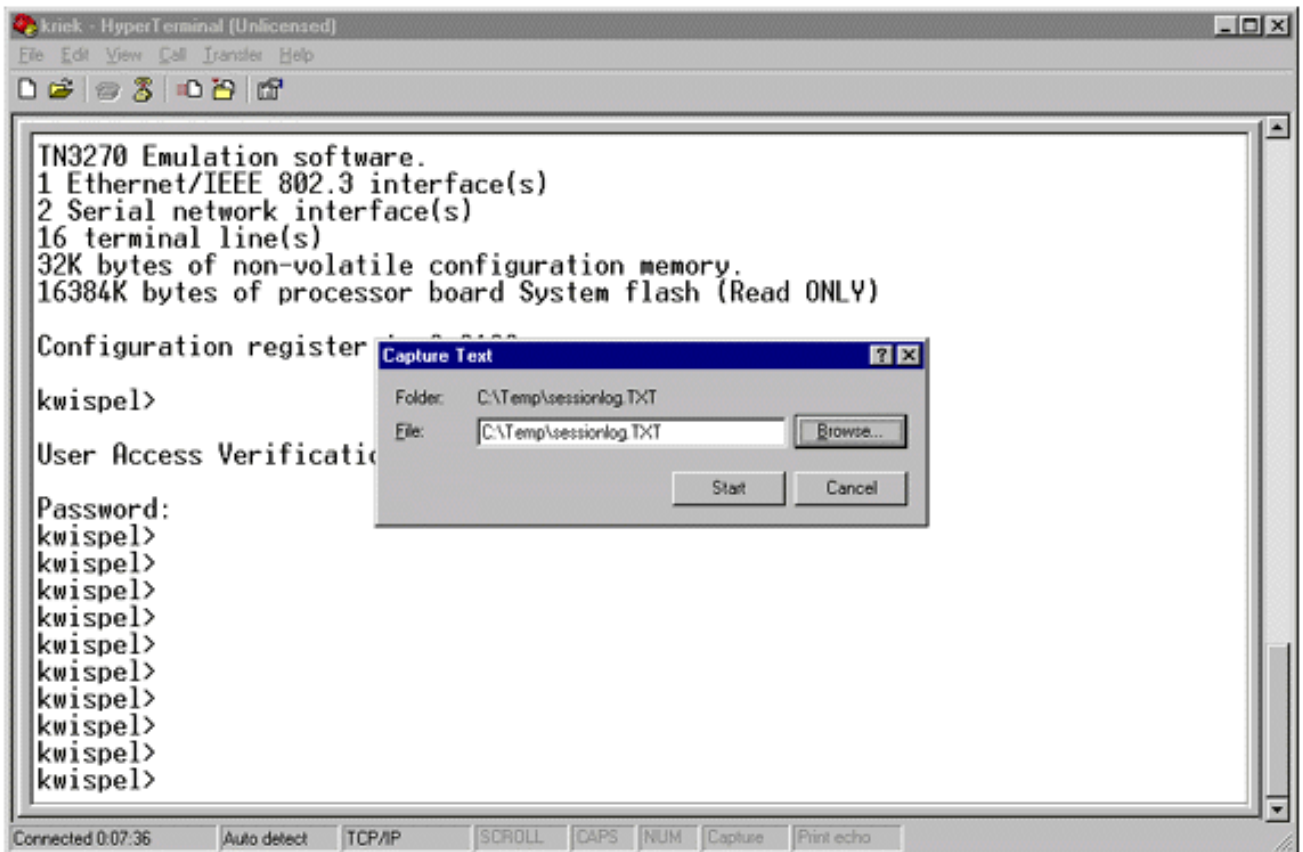
Afin de capturer le résultat de longues commandes **show** (par exemple, à partir de la commande **show tech-support**) ou de débogages de routeur, vous ne pouvez pas simplement utiliser copier-coller. Utilisez plutôt l'option Capture de texte de votre hyperterminal comme expliqué ici :

1. Sélectionnez **Transférer** dans la barre de menus de votre programme Hyperterminal, puis choisissez l'option **Capturer le texte** dans le menu déroulant

:



2. Dans la boîte de dialogue qui s'affiche, créez le nom du fichier que vous souhaitez envoyer à l'ingénieur. Cliquez ensuite sur **Démarrer**.



3. Entrez la commande **terminal length 0** à l'invite `router#`. La commande [terminal length](#) permet à la console de défiler, même si vous n'appuyez pas sur la barre d'espace après chaque écran. **Remarque** : pour la commande [show tech-support](#), « terminal length 0 » est activé par défaut.
4. Émettez les commandes demandées par l'ingénieur, telles que la commande [show interfaces](#).
5. Une fois la commande exécutée, sélectionnez l'option **Arrêter** dans le sous-menu Capture de texte.

```
kriek - HyperTerminal (Unlicensed)
File Edit View Call Transfer Help
Send File...
Receive File...
Capture Text
Send Text File...
Capture to Printer
Stop
Pause
Resume

ROM: System Bootstrap (Version 11.0(10c)), SOFTWARE
BOOTFLASH: IGS-BOOT-R, Version 11.0(10c), RELEASE SOFTWARE (fc1)

kwispel uptime is 8 weeks, 3 days, 20 hours, 11 minutes
System restarted by power-on
System image file is "flash:c2500-js-1.112-17", booted via flash

cisco 2511 (68030) processor (revision L) with 6144K/2048K bytes of memory.
Processor board ID 06170948, with hardware revision 00000000
Bridging software.
SuperLAT software copyright 1990 by Meridian Technology Corp).
X.25 software, Version 2.0, NET2, BFE and GOSIP compliant.
Tn3270 Emulation software.
1 Ethernet/IEEE 802.3 interface(s)
2 Serial network interface(s)
16 terminal line(s)
32K bytes of non-volatile configuration memory.
16384K bytes of processor board System flash (Read ONLY)

Configuration register is 0x2102

kwispel>
```

6. Répétez les étapes 1 à 5 pour autant de captures de texte que nécessaire. Il vous suffit de joindre vos fichiers nouvellement créés à un e-mail et de les envoyer à votre représentant de l'assistance Cisco. **Remarque** : Il n'est pas nécessaire de définir la longueur du terminal sur zéro à chaque fois. Le paramètre de longueur du terminal reste à zéro jusqu'à ce qu'une autre valeur soit définie manuellement.
7. Entrez la commande **terminal length 24** à l'invite `router#`. La console s'arrête après chaque plein écran et vous permet de lire le résultat :

[Envoyer un signal d'interruption](#)

Afin de récupérer un mot de passe ou de résoudre les problèmes de blocage et de démarrage du routeur, envoyez un signal d'interruption à votre routeur. Pour Hyperterminal, cela se fait généralement avec la séquence CTRL-Break ou CTRL-F6 Break. Pour obtenir la liste des combinaisons de touches possibles supplémentaires, référez-vous à [Combinaisons de séquences de touches d'interruption standard](#).

Si le routeur n'accepte pas la touche de coupure, lisez attentivement les sections **Conseils de dépannage** et **Comment simuler une séquence de touches de coupure** du document [Combinaisons de séquences de touches de coupure standard](#).

[Envoyer une image du logiciel Cisco IOS via Hyperterminal Xmodem](#)

Si, pour une raison quelconque (par exemple, un échec de démarrage), vous devez installer une image logicielle Cisco IOS® via le port de console, vous pouvez utiliser le transfert Xmodem. Pour obtenir des instructions détaillées étape par étape, reportez-vous à [Procédure de téléchargement de console Xmodem à l'aide de ROMmon](#).

Informations connexes

- [Combinaisons de touches d'arrêt standard pendant la récupération d'un mot de passe](#)
- [Application des paramètres d'émulation de terminal appropriés pour la connexion des consoles](#)
- [Procédure de téléchargement de console Xmodem à l'aide de ROMmon](#)
- [Registre de configuration logicielle](#)
- [Procédures de récupération de mot de passe](#)
- [Dépannage des blocages de routeur](#)
- [Support et documentation techniques - Cisco Systems](#)