

# Procédure de récupération de mot de passe pour les modules de services de sécurité ASA AIP-SSM et CSC-SSM

## Contenu

[Introduction](#)

[Conditions préalables](#)

[Conditions requises](#)

[Produits connexes](#)

[Conventions](#)

[Procédure pas à pas](#)

[Exemple de procédure](#)

[Informations connexes](#)

## [Introduction](#)

Ce document décrit comment récupérer un mot de passe sur un module CSC-SSM (Content Security and Control Security Services Module) de la gamme Cisco ASA 5500 ou sur le module AIP-SSM (Advanced Inspection and Prevention Security Services Module) sans avoir à réinstaller le périphérique.

## [Conditions préalables](#)

### [Conditions requises](#)

Une liste des fichiers supplémentaires dont vous avez besoin pour la procédure de récupération est requise. Cela inclut une explication de la manière et de l'endroit où obtenir les fichiers et tout traitement qui doit avoir lieu avant le début de la procédure de récupération.

Le logiciel Cisco ASA 8.x et versions ultérieures fournit un mécanisme permettant de réinitialiser les mots de passe des modules SSM (CSC ou AIP) sans avoir à réinstaller le périphérique.

**Remarque :** Les modules CSC et AIP doivent exécuter la version 6.0 pour que la fonctionnalité fonctionne. Il n'existe aucune option de récupération de mot de passe dans la version 5.0 pour AIP-SSM ou CSC-SSM, car cette fonctionnalité n'est introduite qu'à la version 6.0.

### [Produits connexes](#)

Cette procédure de récupération de mot de passe peut être utilisée pour l'un de ces produits :

- Module AIP-SSM (Advanced Inspection and Prevention Security Services Module)

- Module CSC-SSM (Content Security and Control Security Services Module)

## Conventions

Pour plus d'informations sur les conventions utilisées dans ce document, reportez-vous à [Conventions relatives aux conseils techniques Cisco](#).

## Procédure pas à pas

Cette étape est nécessaire pour terminer la récupération du mot de passe.

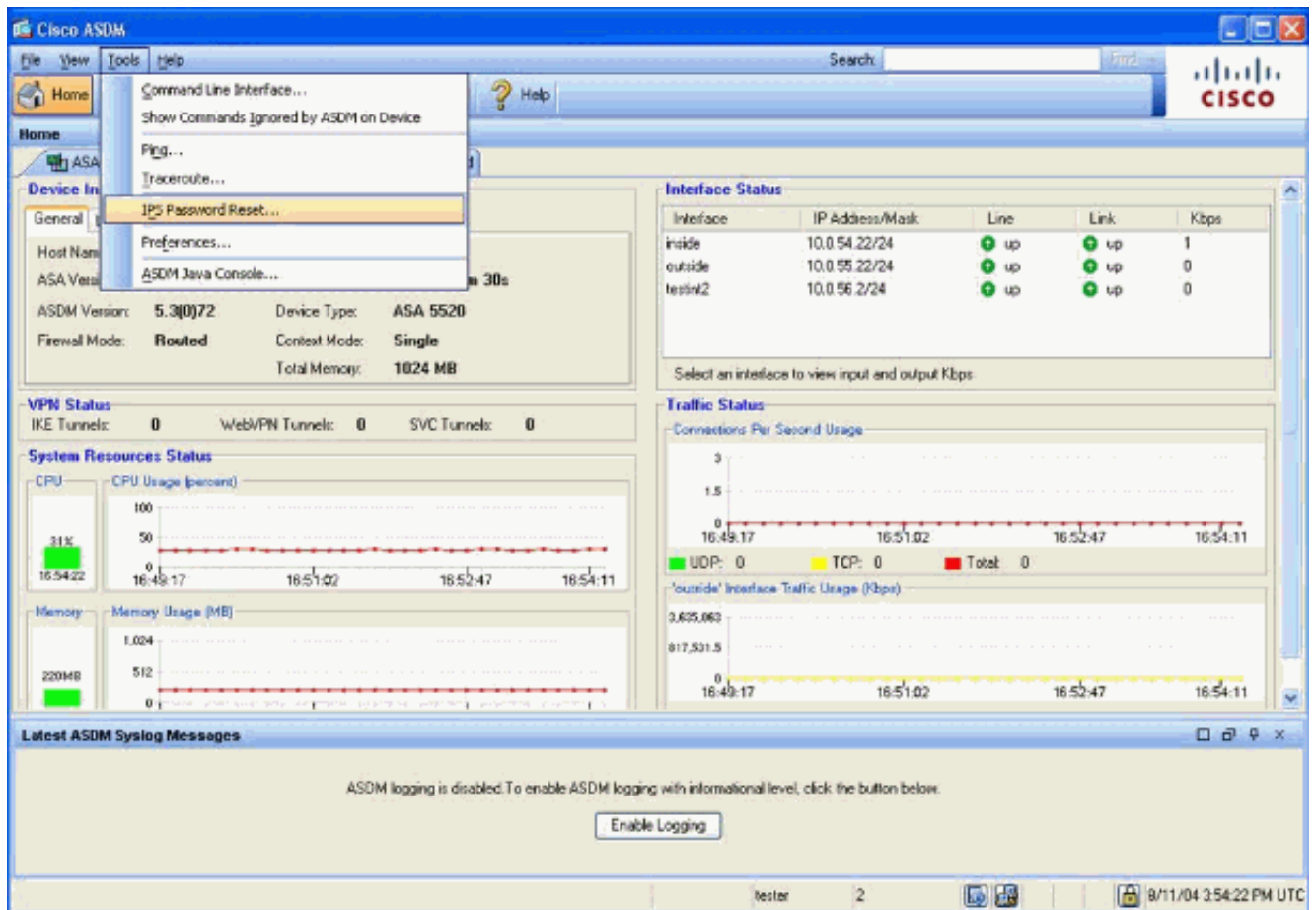
Émettez la commande **hw-module module <module\_num> password-reset** à partir de l'interface de ligne de commande Cisco ASA. Pour le module AIP, cette commande définit le registre de configuration dans ROMMON pour provoquer un démarrage de l'image de réinitialisation du mot de passe, puis met le module hors tension. Pour le module CSC, cette commande envoie la commande **session 1 do reset-password** au module.

```
ciscoasa(config)#hw-module module 1 password-reset  
Reset the password on module in slot 1? [confirm]
```

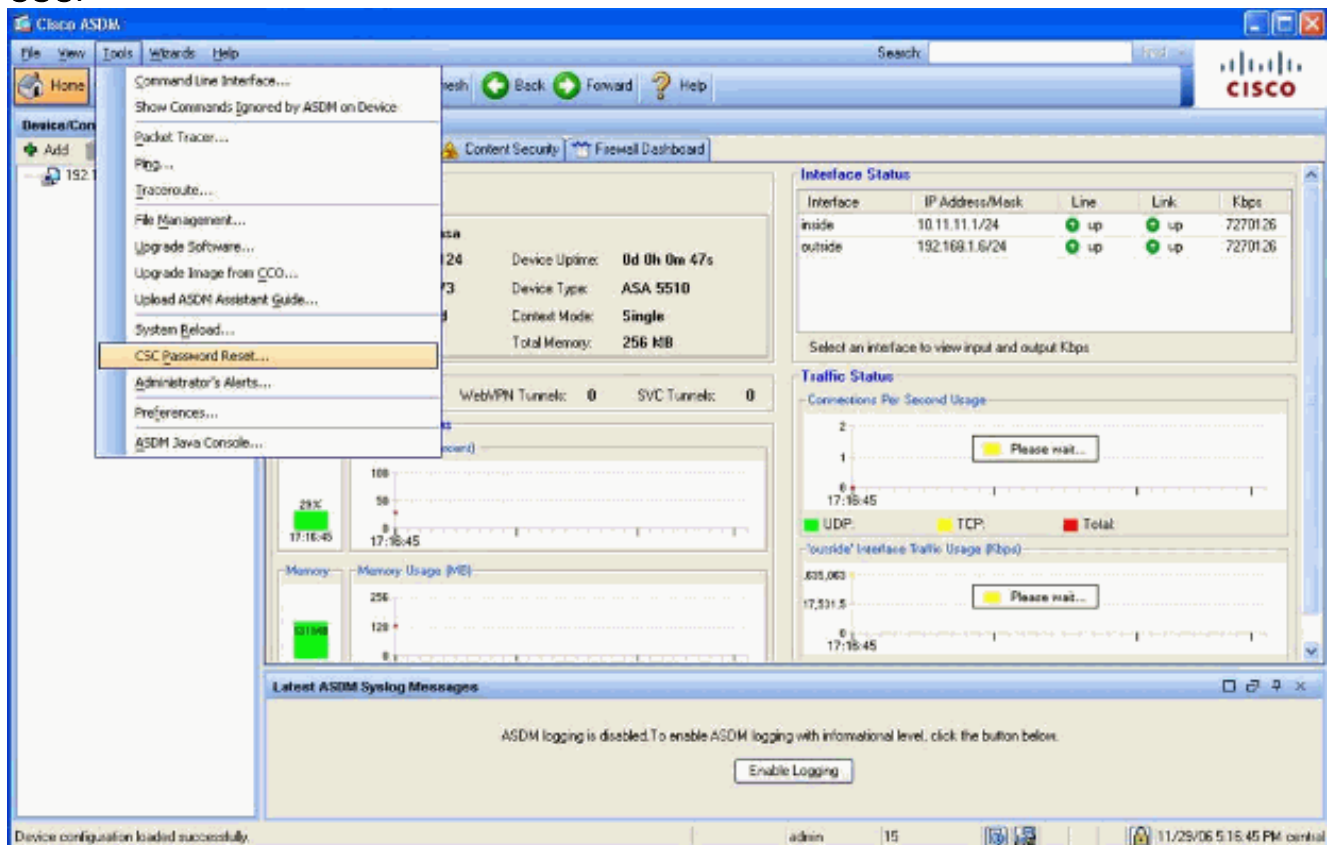
## Exemple de procédure

Cette procédure montre comment récupérer le mot de passe avec Cisco Adaptive Security Device Manager (ASDM).

1. Pour AIP-SSM, cliquez sur **Outils** dans le menu principal, puis sélectionnez **Réinitialisation du mot de passe IPS**.



2. Pour le module CSC-SSM, cliquez sur **Outils** dans le menu principal, puis sélectionnez **Réinitialisation du mot de passe CSC**.



## Informations connexes

- [Assistance des dispositifs de sécurité adaptatifs dédiés de la gamme Cisco ASA 5500](#)
- [Module AIP \(Advanced Inspection and Prevention\) Cisco ASA](#)
- [Module de services de sécurité Cisco ASA Content Security and Control \(CSC\)](#)
- [Support et documentation techniques - Cisco Systems](#)