

Configurer un compte d'administrateur de site de serveur local pour l'installation de TMSPE

Contenu

[Introduction](#)

[Conditions préalables](#)

[Conditions requises](#)

[Components Used](#)

[Informations générales](#)

[Configuration](#)

[Vérification](#)

[Dépannage](#)

Introduction

Ce document décrit comment créer et configurer un compte d'administrateur de site de serveur local sur Cisco TelePresence Management Suite (TMS) , qu'il est nécessaire avant l'installation de TMS (TMS). Ce compte est utilisé dans l'installateur TMSPE pour avoir accès à TMS.

Conditions préalables

Conditions requises

Cisco vous recommande de prendre connaissance des rubriques suivantes :

- TMS
- Serveur Windows
- TMSPE

Components Used

Les informations de ce document sont basées sur Windows 2012, mais il s'applique aux autres versions de Windows Server.

The information in this document was created from the devices in a specific lab environment. All of the devices used in this document started with a cleared (default) configuration. If your network is live, make sure that you understand the potential impact of any command.

Informations générales

Le compte est créé en tant que compte d'administrateur local sur le serveur sur lequel le TMS est installé, puis ajouté aux utilisateurs du TMS en tant qu'administrateur de site.

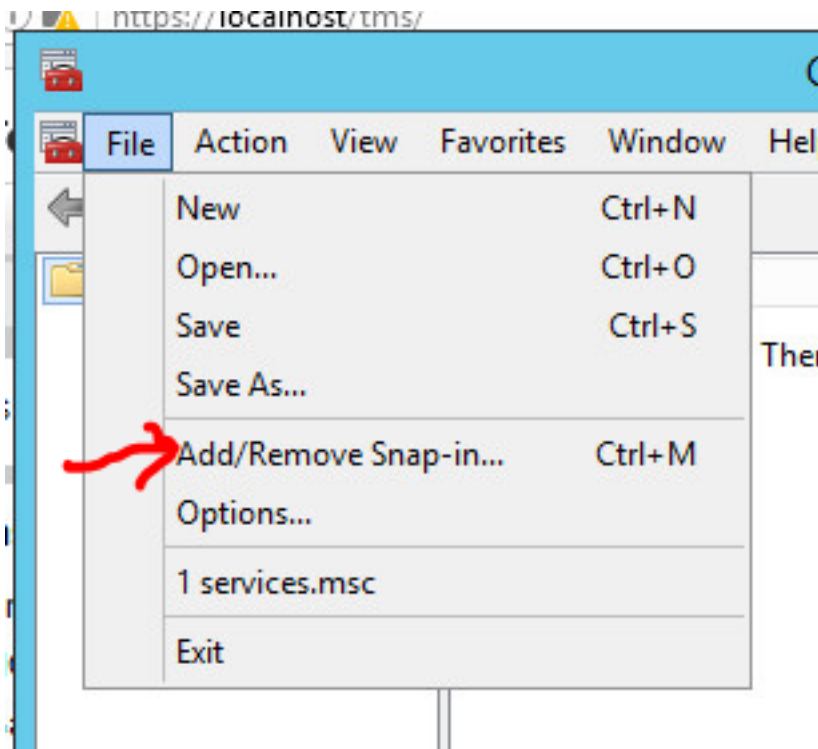
Note: Utilisez un compte Admin pour vous connecter au serveur sur lequel TMS est installé.

Configuration

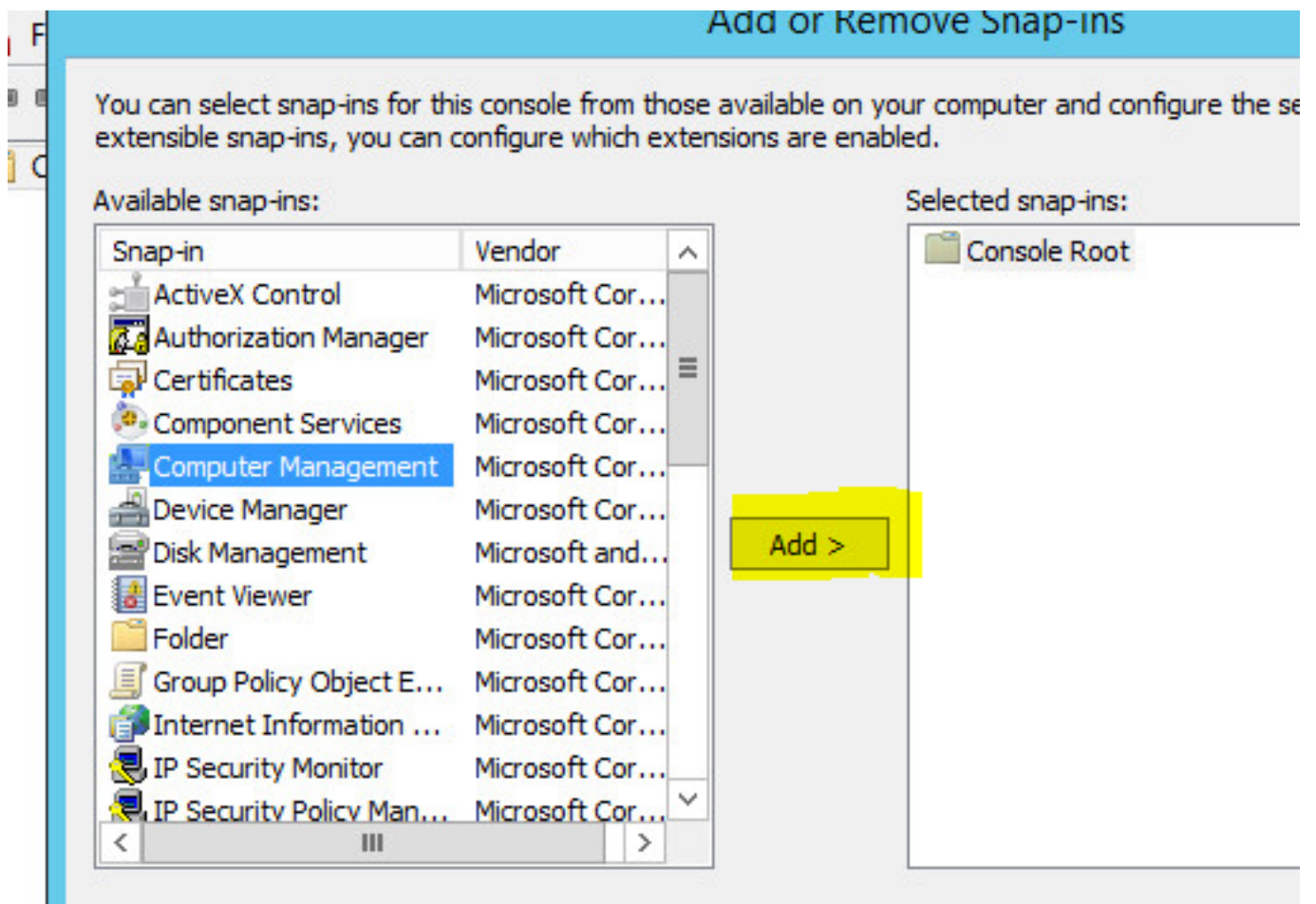
Étape 1. Connectez-vous à votre serveur. Vous pouvez utiliser n'importe quel domaine ou compte local avec des autorisations d'administrateur.

Étape 2. Accédez à **Exécuter** et tapez MMC.exe

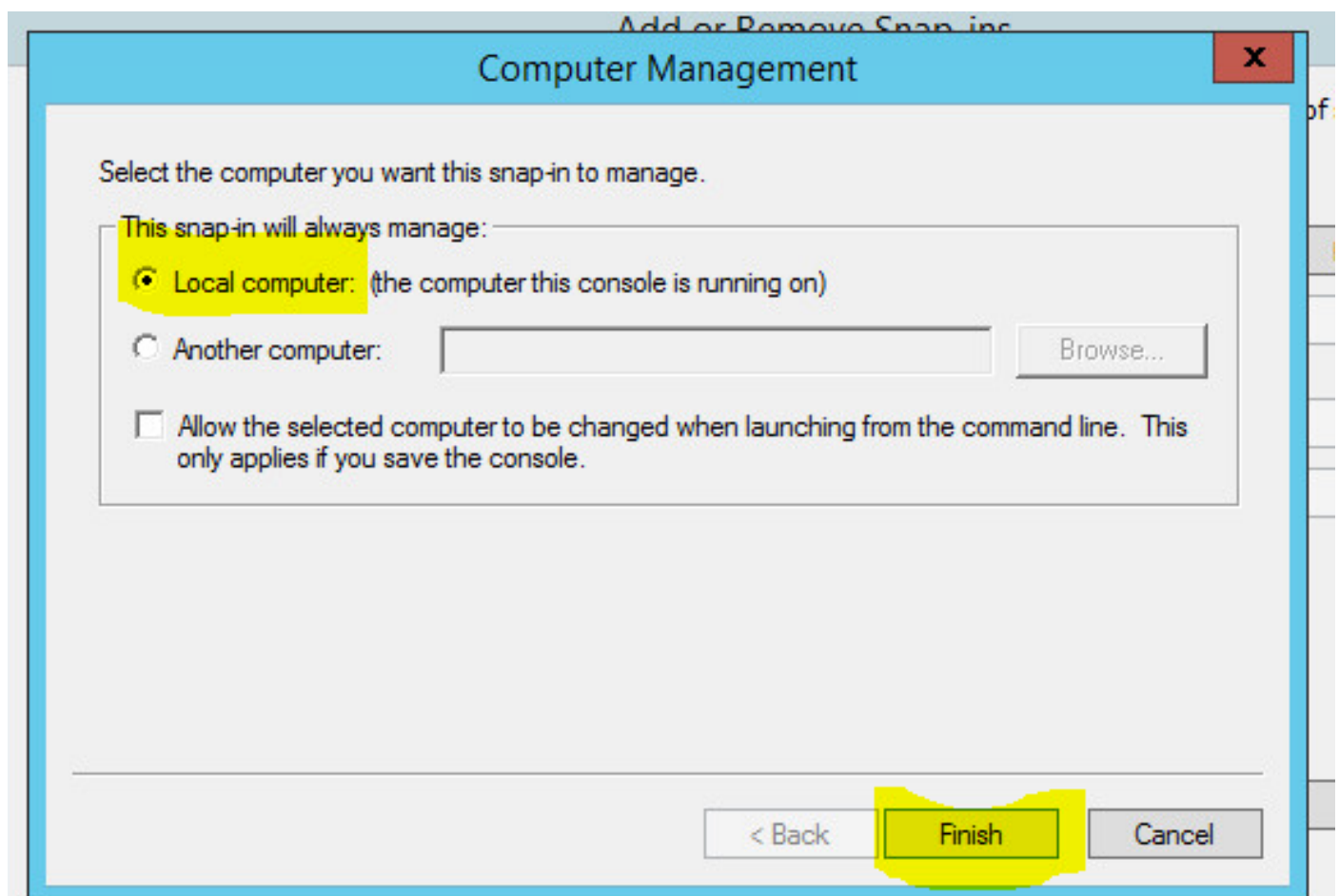
Étape 3. Dans la fenêtre Console, cliquez sur **Fichier > Ajouter/Supprimer un composant logiciel enfichable**, comme indiqué dans l'image.



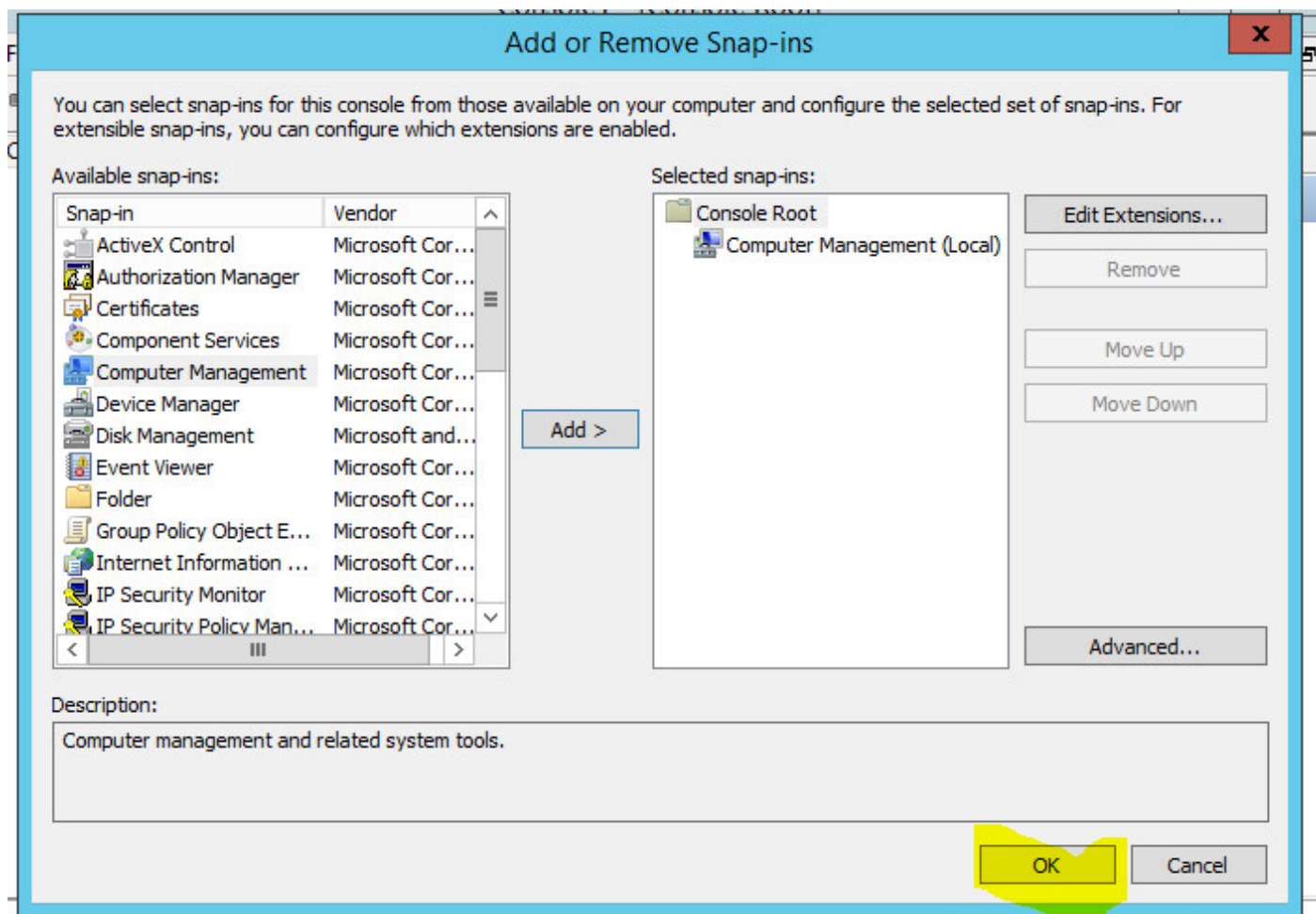
Étape 4. Sélectionnez **Gestion de l'ordinateur** et cliquez sur **Ajouter**, comme l'illustre l'image.



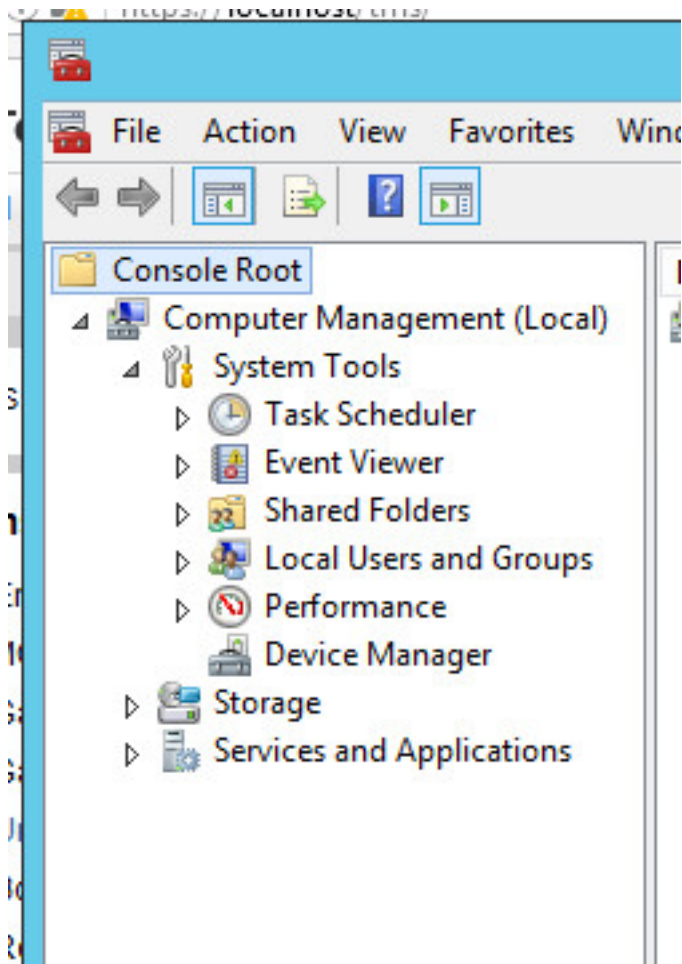
Étape 5. Sélectionnez **Ordinateur local** et cliquez sur **Terminer**, comme illustré dans l'image.



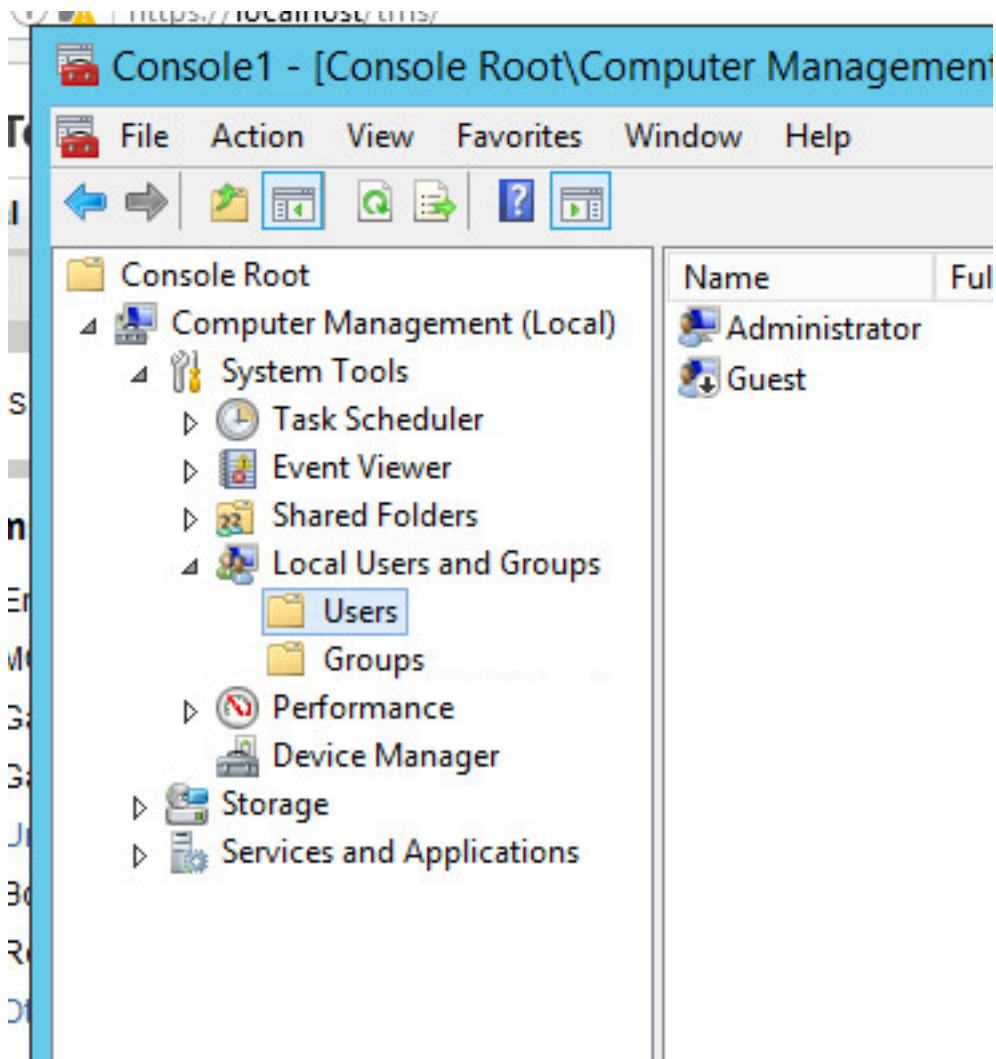
Étape 6. Click OK.



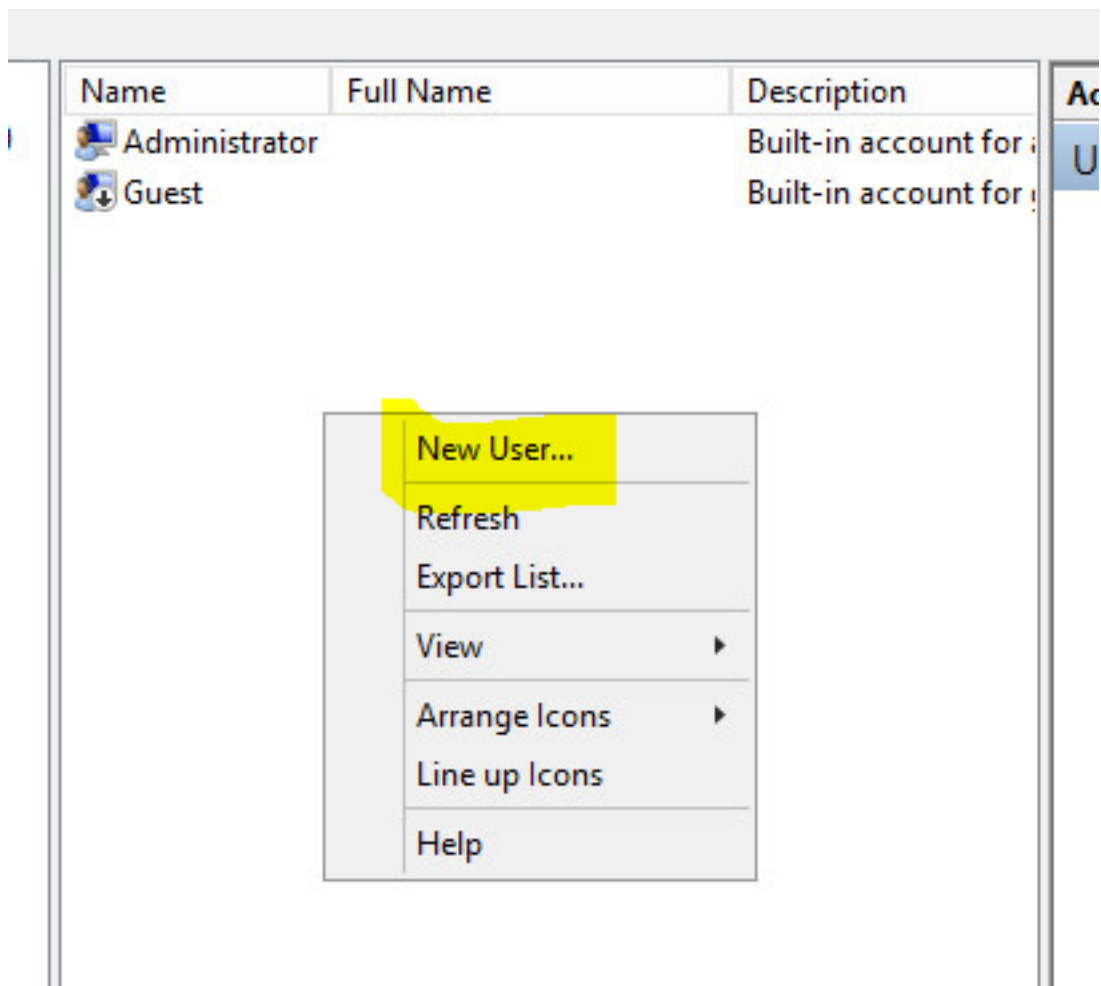
Étape 7. Développez l'arborescence **Gestion de l'ordinateur > Outils système** comme illustré dans l'image.



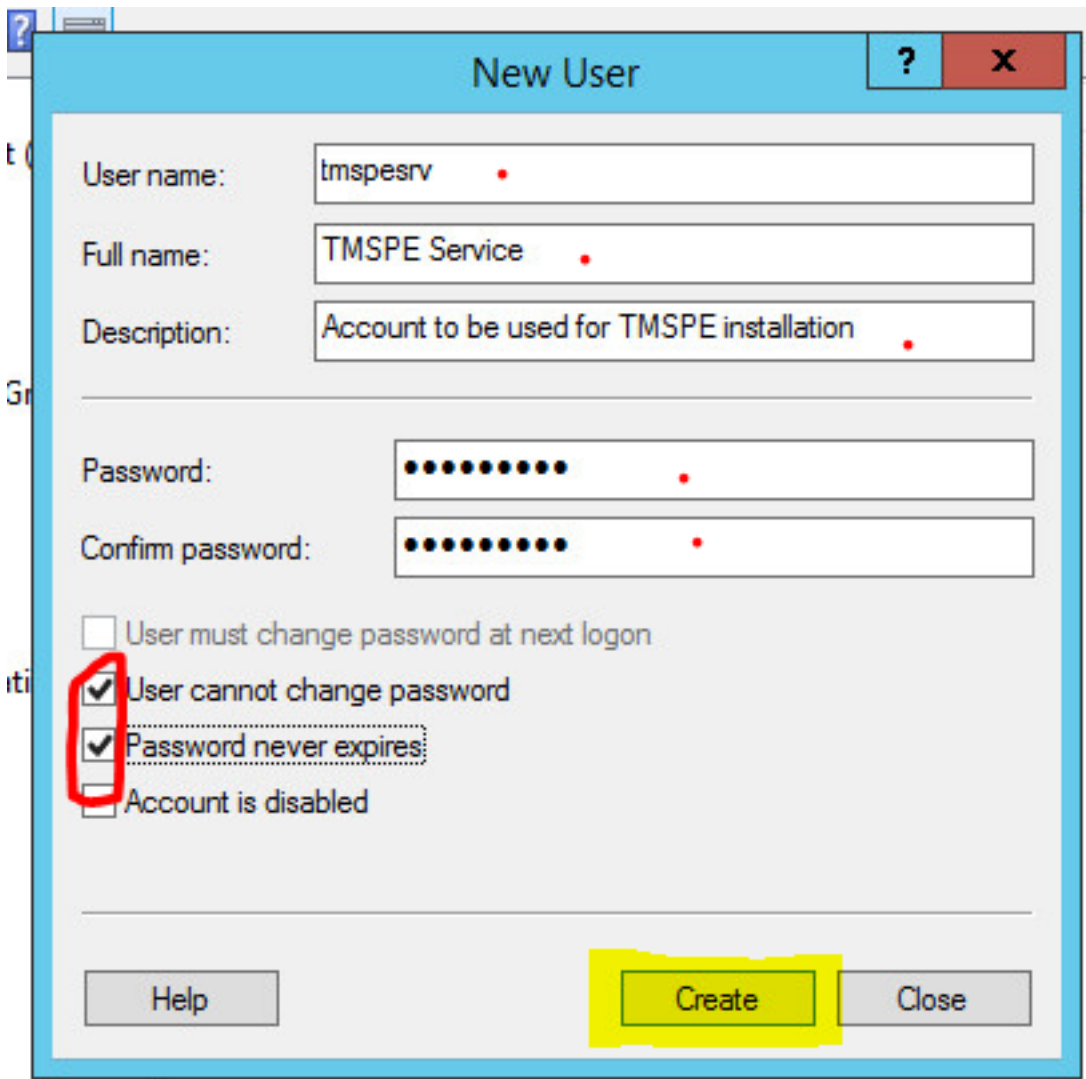
Étape 8. Développez **Utilisateurs locaux et Groupes**, puis sélectionnez **Utilisateurs**.



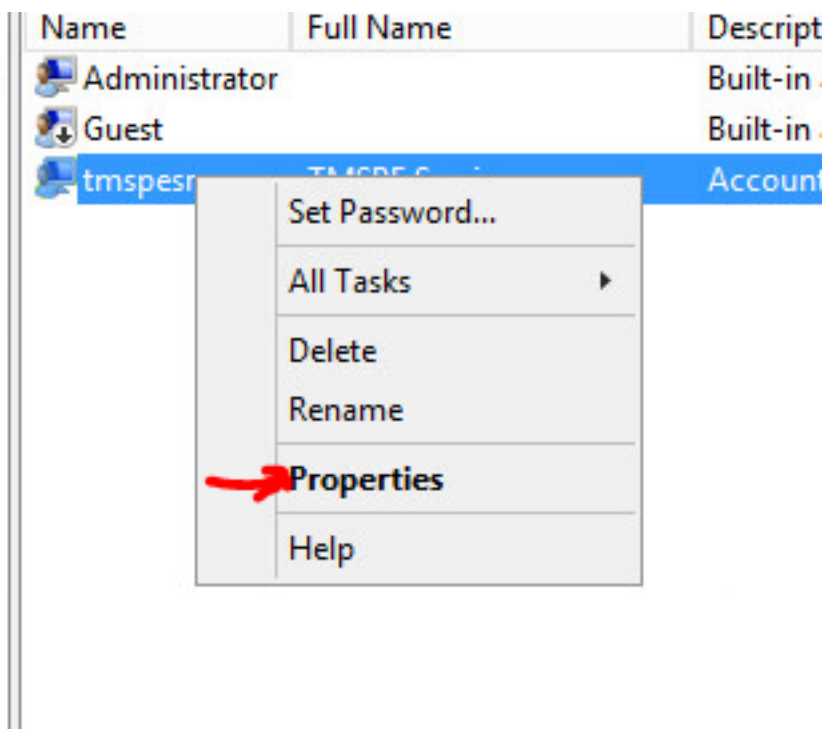
Étape 9. Cliquez avec le bouton droit de la souris dans la zone **Utilisateur** et sélectionnez **Nouvel utilisateur**.



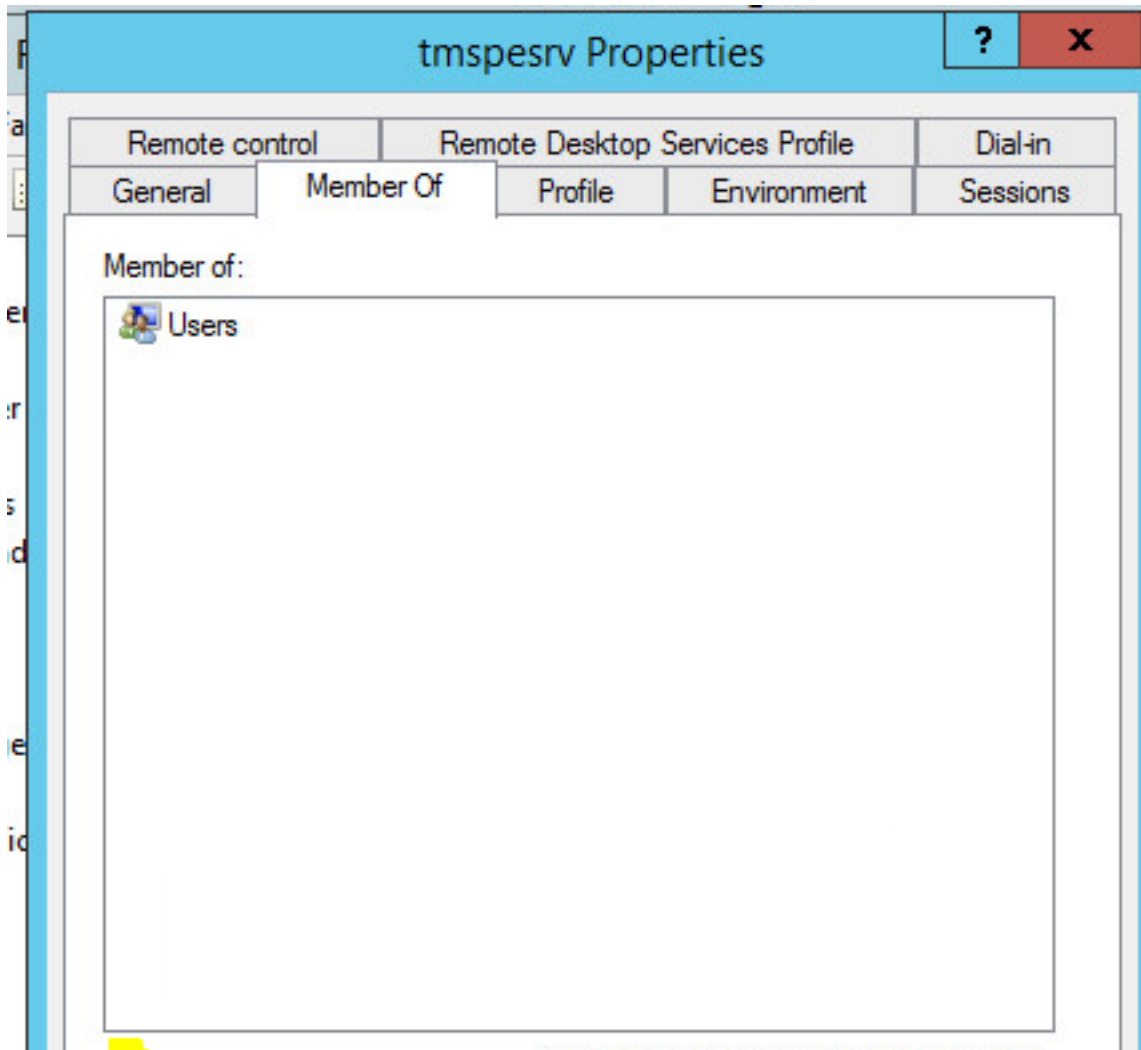
Étape 10. Renseignez les champs de la fenêtre **Nouvel utilisateur**, puis cliquez sur **Créer**. Sélectionnez **L'utilisateur ne peut pas modifier le mot de passe et le mot de passe n'expire jamais**.



Étape 11. Revenez à **Utilisateurs et groupes locaux**, cliquez avec le bouton droit sur le nouveau compte créé et sélectionnez **Propriétés**.



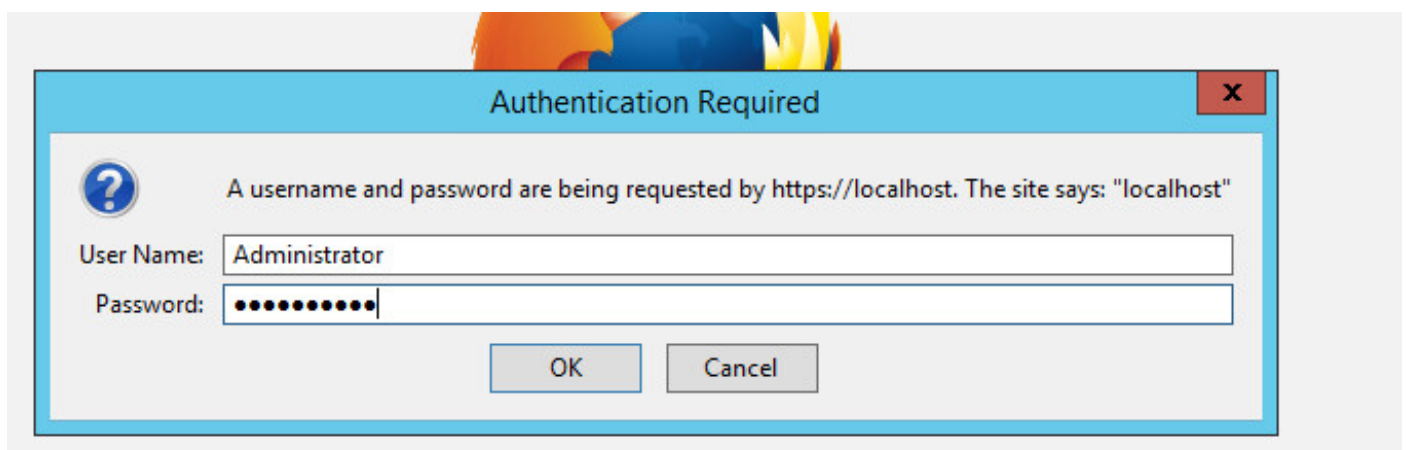
Étape 12. Assurez-vous que l'appartenance **Utilisateurs** est associée au compte créé.



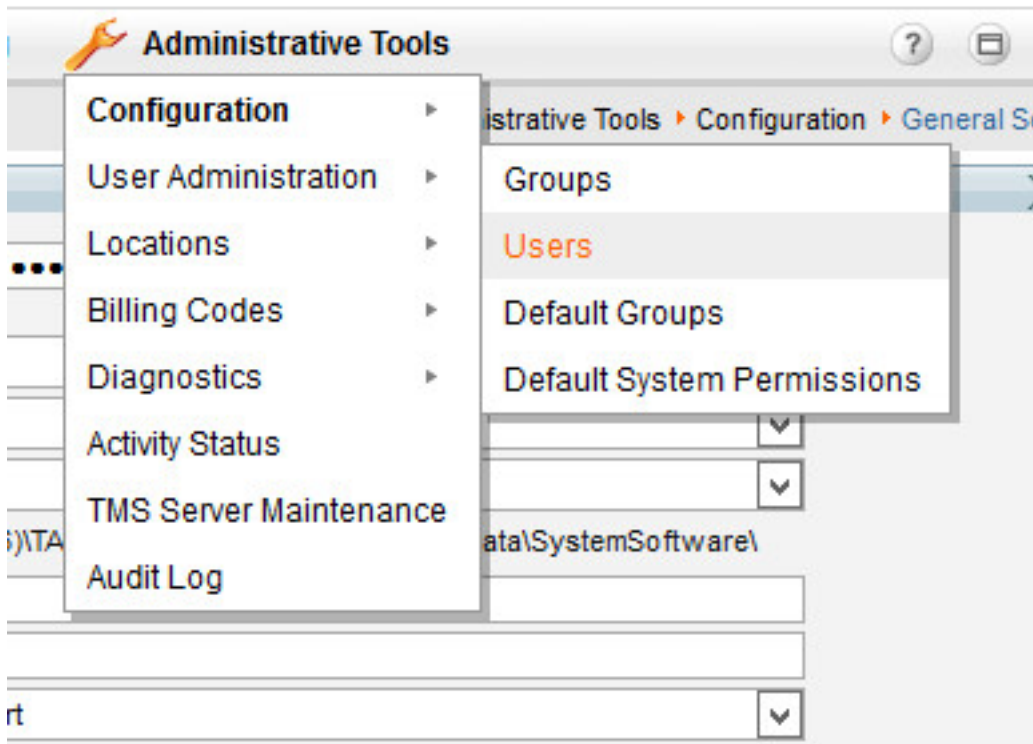
Vérification

Une fois le compte local créé, vous pouvez créer un nouveau compte dans TMS à utiliser en tant qu'administrateur de site.

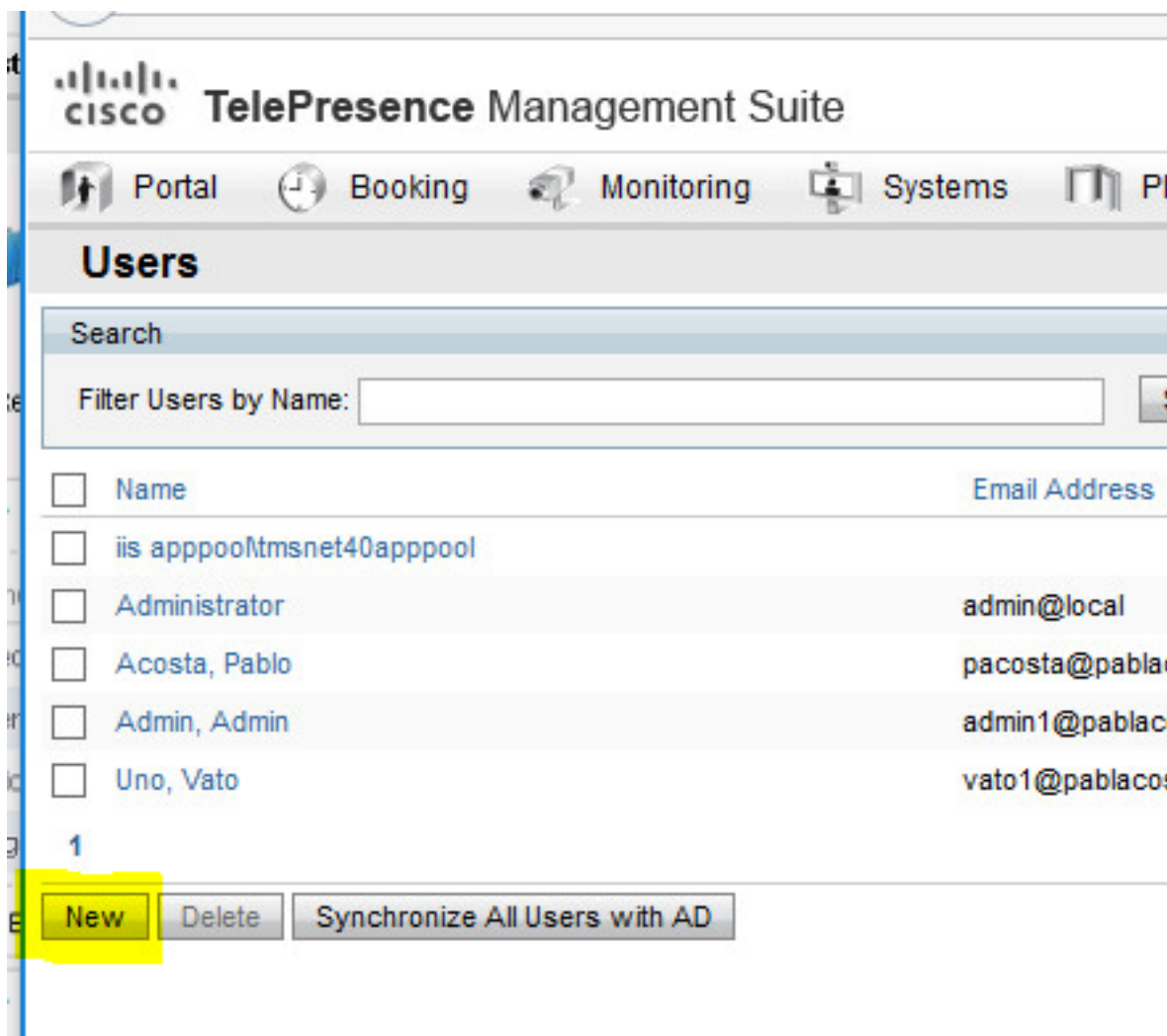
Étape 1. Accédez à la page TMS Web UI et connectez-vous avec un compte d'administrateur de site.



Étape 2. Accédez à **Outils d'administration > Administration utilisateur > Utilisateurs**.



Étape 3. Cliquez sur **Nouveau**.



Étape 4. Tapez le nom de compte créé dans la section Configurer et sélectionnez **Adhésion à l'administrateur de site**. Cliquez sur **Save**.

File Edit View History Bookmarks Tools Help

TMS > Administrative Too... X +

https://localhost/tms/default.aspx?pageld=21 Search

CISCO TelePresence Management Suite

Portal Booking Monitoring Systems Phone Books Reporting Administrative Tools

New User You are here: ▶

Windows Username:	<input type="text" value="pacostasq/tmspesrv"/>	Office Telephone:	<input type="text"/>
First Name:	<input type="text" value="TMSPE"/>	Mobile Telephone:	<input type="text"/>
Last Name:	<input type="text" value="SRV"/>	Primary System:	<input type="text" value="None"/>
Email Address:	<input type="text" value="tmspesrv@pabla.com"/>		
Language:	<input type="text" value="English (US)"/>		

Time Zone:

IP Zone:

User is a member of these groups

<input type="checkbox"/> Group Name	Description
<input checked="" type="checkbox"/> Users	All users are members of this group
<input checked="" type="checkbox"/> Site Administrator	Administrators for TMS - access to everything
<input type="checkbox"/> Video Unit Administrator	Video Unit Administrators - access to all VC-systems and settings

1 Results per Page

Save Cancel

Dépannage

Il n'existe actuellement aucune information de dépannage spécifique pour cette configuration.