

Configurer l'accès à la console APP pour Cisco IOx

Contenu

[Introduction](#)

[Conditions préalables](#)

[Conditions requises](#)

[Components Used](#)

[Configuration](#)

[Vérification](#)

[Dépannage](#)

Introduction

Ce document décrit comment configurer l'accès à la console APP pour Cisco IOx. Pour avoir accès sans mot de passe à Guest OS (GOS), l'accès à appconsole doit être configuré pour les clés qui sont déjà fournies sur Cisco IOx Local Manager.

Conditions préalables

Conditions requises

Cisco vous recommande de prendre connaissance des rubriques suivantes :

- IOx doit être installé ;
<http://www.cisco.com/c/en/us/td/docs/routers/access/800/829/software/configuration/guide/IR800config/guest-os.html>
- APP installé ;
http://www.cisco.com/c/en/us/td/docs/routers/access/800/software/guides/iox/fog-director/reference-guide/1-2-0/fog_director_ref_guide/apps_page.html#78926

Components Used

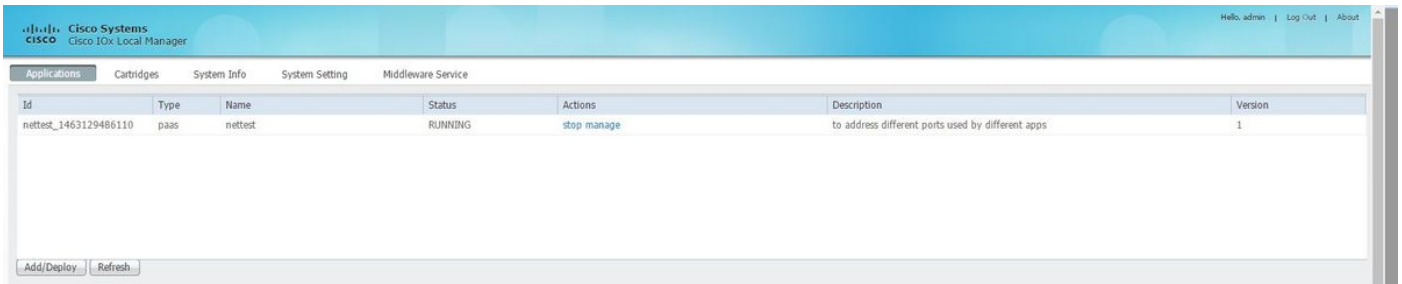
Les informations contenues dans ce document sont basées sur les versions de matériel et de logiciel suivantes :

- Gestionnaire local IOx
- PC client Window
- putty.exe
- puttygen.exe

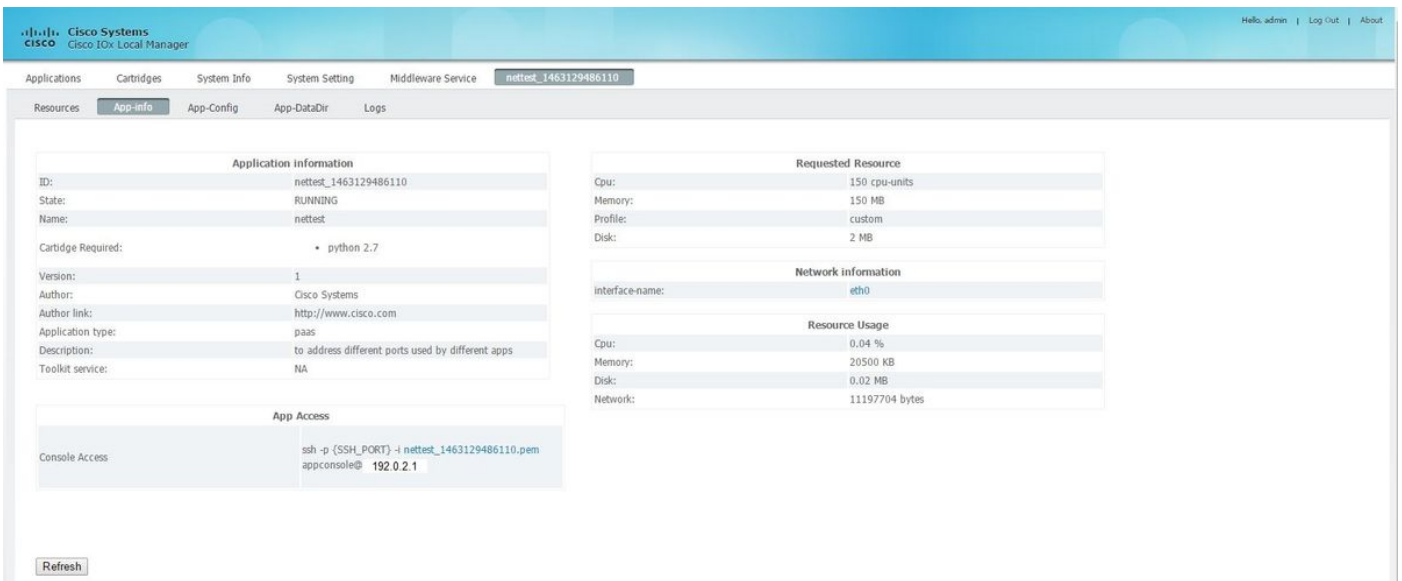
The information in this document was created from the devices in a specific lab environment. All of the devices used in this document started with a cleared (default) configuration. If your network is live, make sure that you understand the potential impact of any command.

Configuration

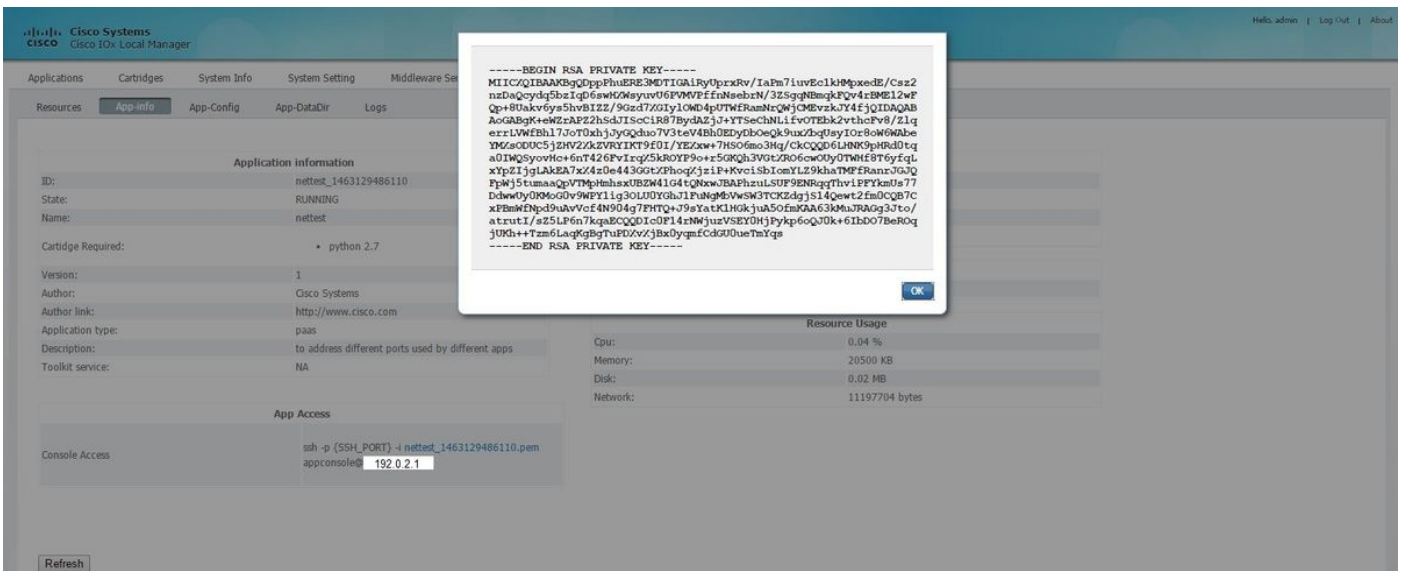
1. Dans la page Admin de la gestion APP, cliquez sur **Manage**.



2. Cliquez sur l'onglet **App-info**.

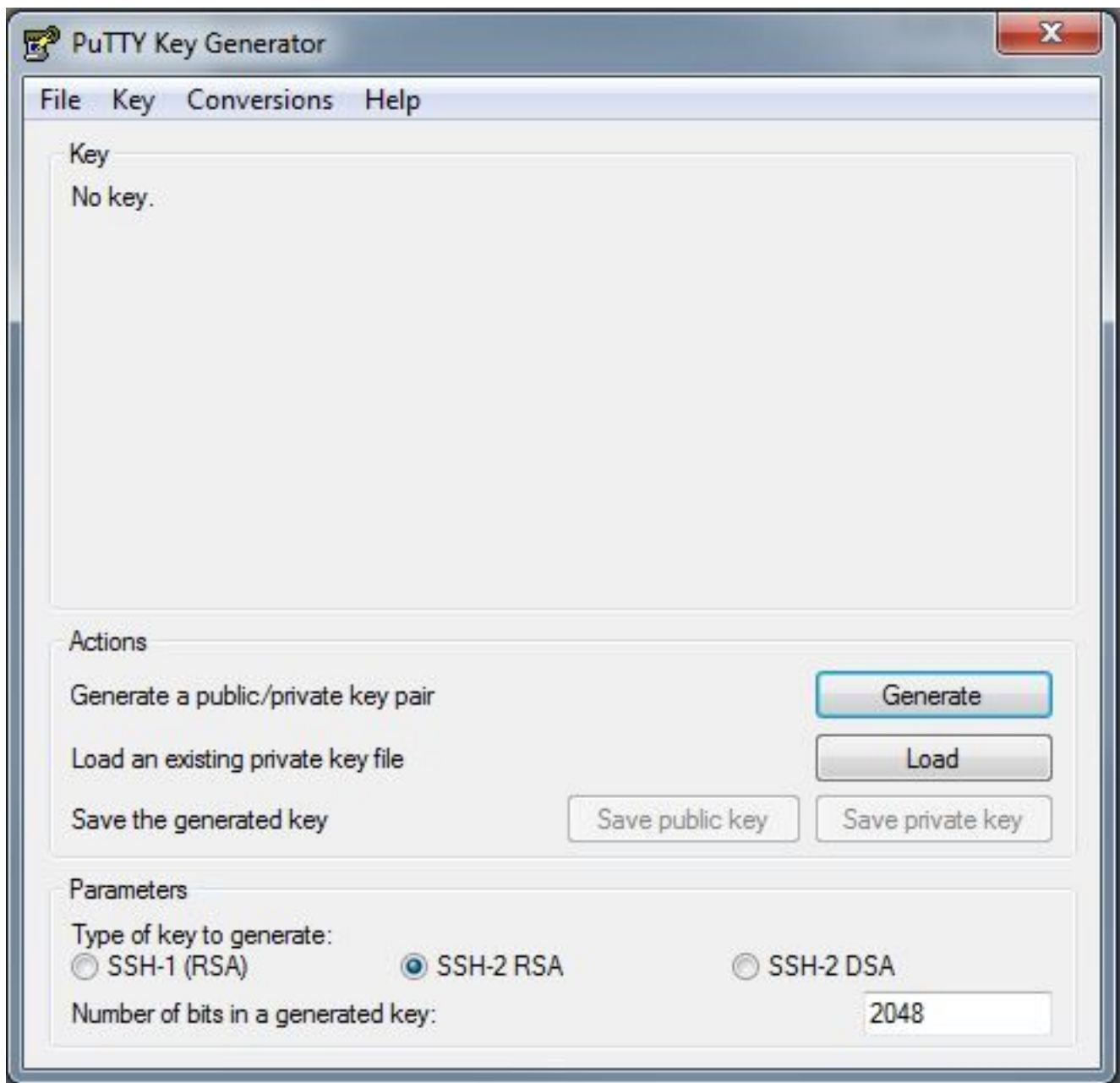


3. Cliquez sur **.pem** file for pvt key pour afficher dans le navigateur.

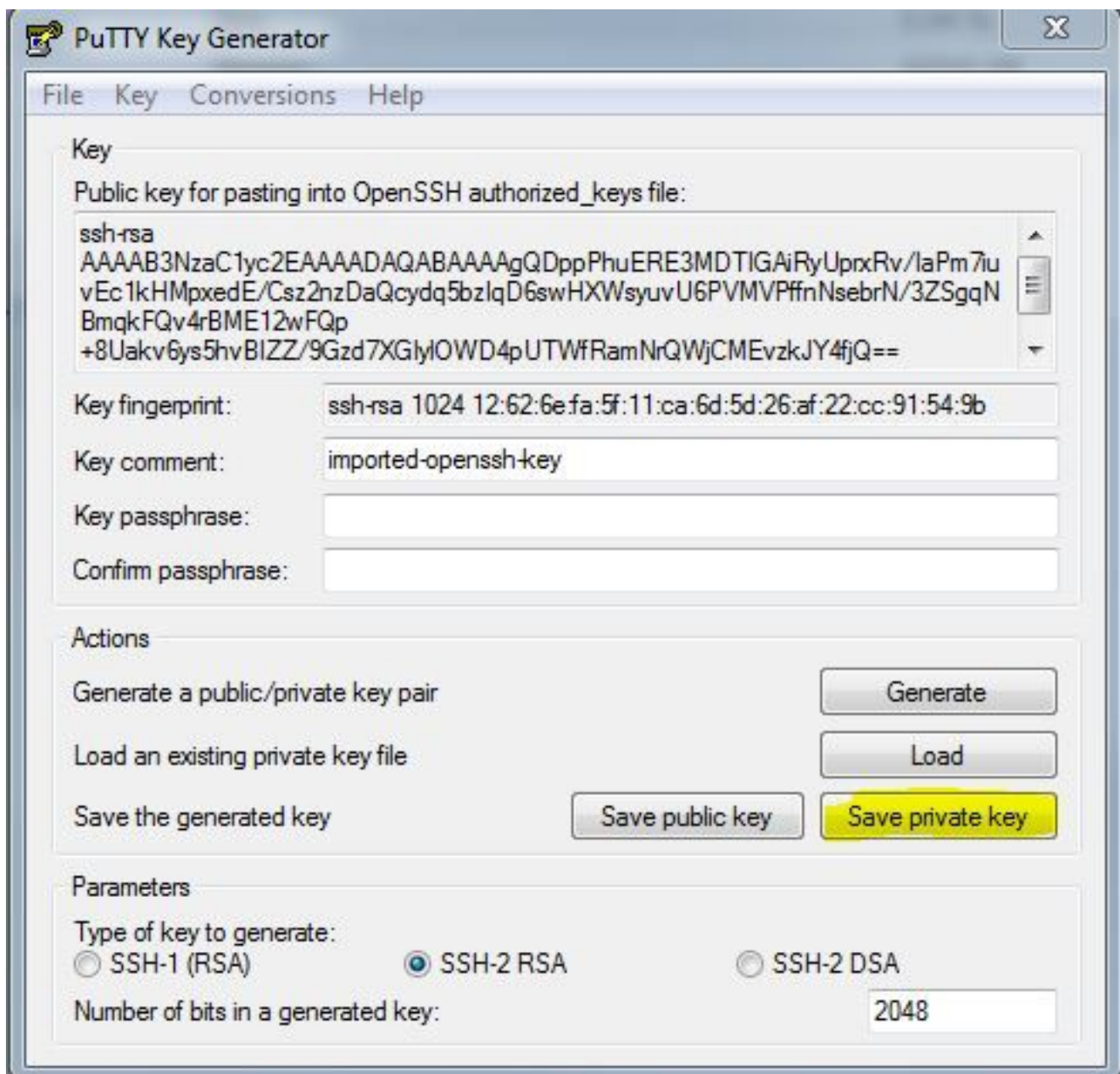


4. Copiez le contenu de la clé pvt et enregistrez-la sur le bureau du PC client sous forme de fichier **txt**.

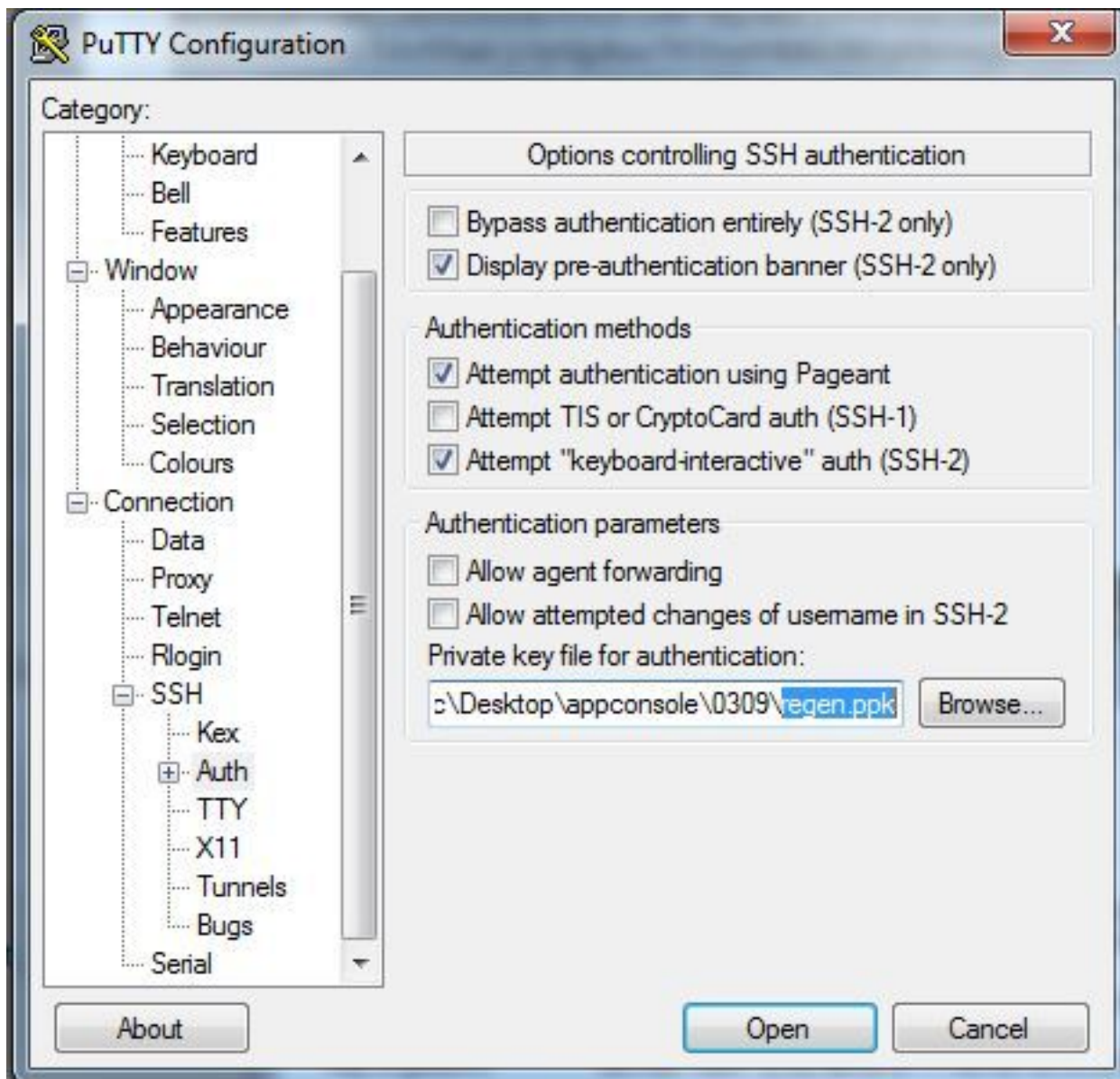
5. Exécutez le **puttygen.exe** et importez la clé que vous venez de télécharger, accédez à **Conversions et Importer**.



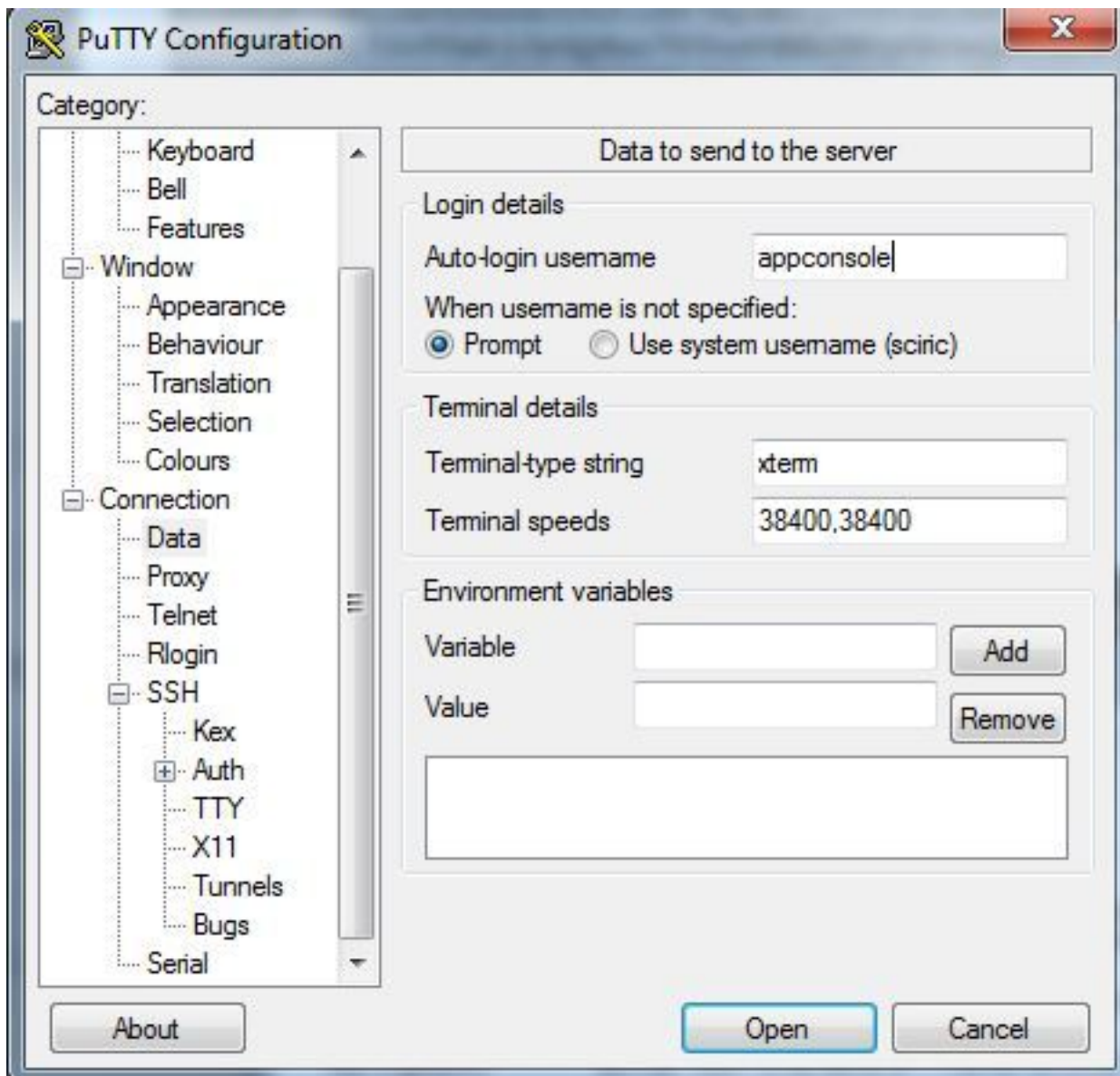
Une fois le fichier importé, vous devez enregistrer la clé privée avec l'extension **.ppk**.



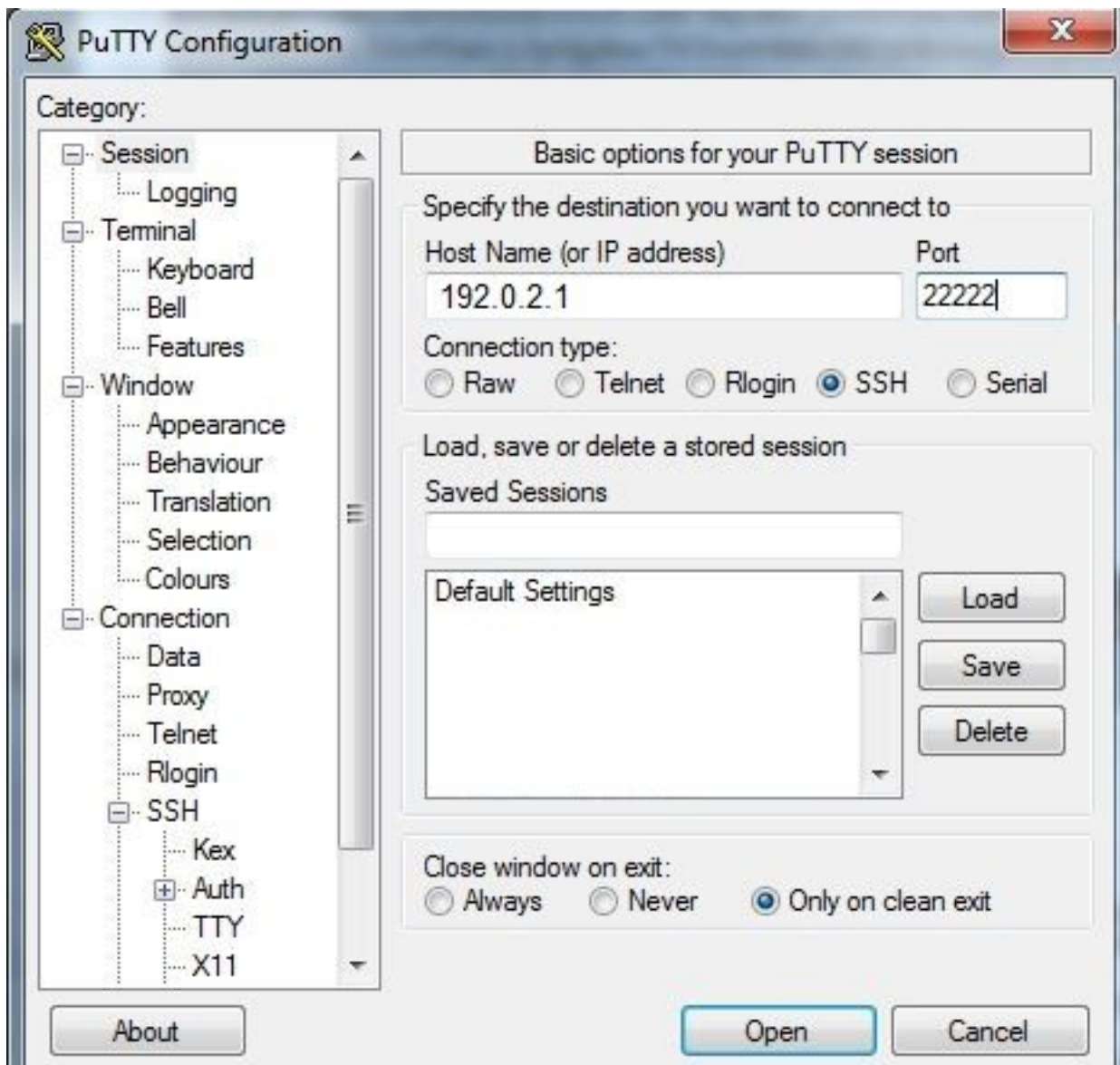
Ouvrez **putty.exe** maintenant pour établir la connexion. Vous devez présenter la clé privée **putty.exe** qui vient d'être générée.



Utilisez l'utilisateur **appconsole**.



Utilisez le numéro de port que vous avez précédemment configuré pour loX GOS.



Vous devriez pouvoir vous connecter à Console.

Vérification

Utilisez cette section pour confirmer que votre configuration fonctionne correctement.

Exécutez cette commande sur le routeur installé avec GOS.

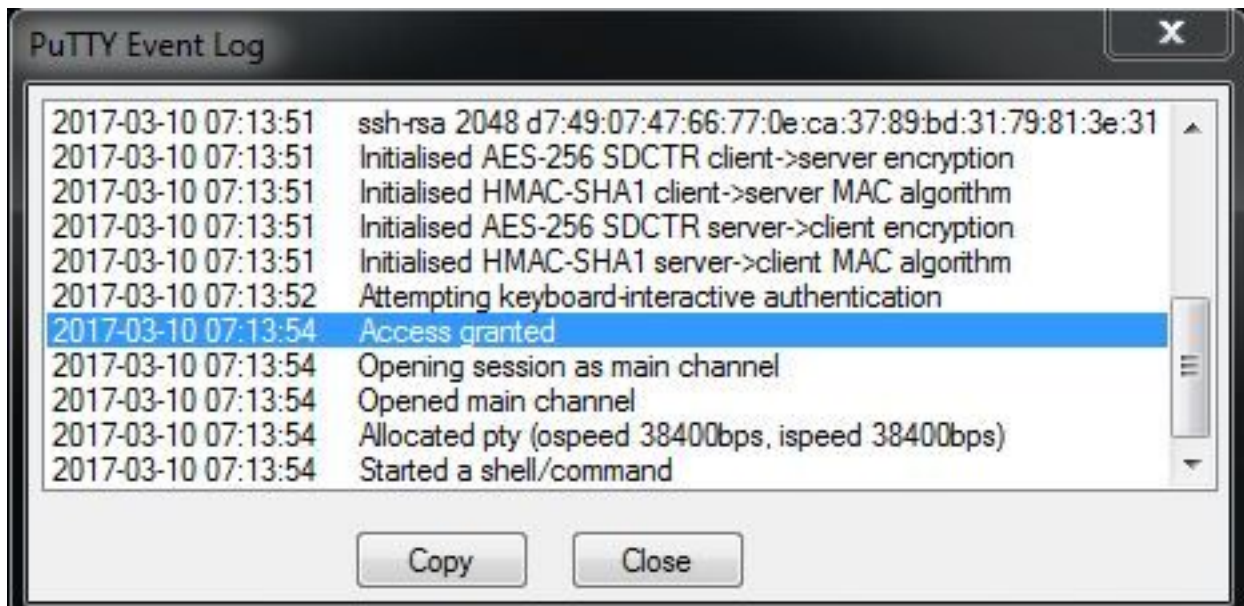
```
#sh ip nat translations
```

```
IR829GW_SJ_desk#sh ip nat translations
Pro Inside global      Inside local      Outside local     Outside global
tcp 192.0.2.1:2222     192.0.6.1:22     203.0.113.1:57551 203.0.113.1:57551
tcp 192.0.2.1:2222     192.0.6.1:22     ---              ---
tcp 192.0.2.1:8443     192.0.6.1:8443   ---              ---
```

Dépannage

Cette section fournit des informations que vous pouvez utiliser pour dépanner votre configuration.

Commencez le dépannage du côté client en cliquant avec le bouton droit sur **putty.exe** et ouvrez le journal des événements.



Pour vérifier les erreurs, téléchargez **auth.log** à partir d'IOx Local Manager. Vous pouvez consulter la page **System Info** dans Local IOx Manager dans la section **Logs**.

▼ Logs

Logging Management

Log name	Timestamp	Log Size	View
caf.log	Fri Mar 10 13:31:13 2017	26006	download
obd.log	Fri Mar 10 13:31:08 2017	3127751	download
dmo.log	Wed Mar 8 00:11:59 2017	636	download
tpmc.log	Fri Mar 10 13:25:32 2017	317548	download
messages	Wed Mar 8 19:11:46 2017	37626	download
debug	Wed Mar 8 00:12:41 2017	5103	download
news.notice	Wed Mar 8 00:11:15 2017	0	download
news.err	Wed Mar 8 00:11:15 2017	0	download
news.crit	Wed Mar 8 00:11:15 2017	0	download
mail.err	Wed Mar 8 00:11:15 2017	0	download
mail.warn	Wed Mar 8 00:11:15 2017	0	download
mail.info	Wed Mar 8 00:11:15 2017	0	download
user.log	Wed Mar 8 19:12:16 2017	4736	download
mail.log	Wed Mar 8 00:11:15 2017	0	download
lpr.log	Wed Mar 8 00:11:15 2017	0	download
kern.log	Wed Mar 8 00:13:06 2017	38174	download
daemon.log	Fri Mar 10 13:11:47 2017	13916	download
syslog	Fri Mar 10 13:11:47 2017	57250	download
auth.log	Fri Mar 10 13:24:32 2017	478	download
dmesg	Wed Mar 8 00:10:29 2017	24780	download
lastlog	Fri Mar 10 13:24:32 2017	292584	download
wtmp	Fri Mar 10 13:24:32 2017	4992	download
boot	Wed Mar 8 00:11:37 2017	2396	download


```
Accepted publickey for appconsole from 203.0.113.1 port 57551 ssh2:  
RSA SHA256:MLSv45EJfxmhd66dkZG94ZKULTaCh5DpXYSyLyjA8k  
Mar 10 13:24:32 IR829GW_SJ_desk-GOS-1 sshd[26112]:  
pam_unix(sshd:session): session opened for user appconsole by (uid=0)
```