

# Cisco Nexus Dashboard

---

# Table des matières

Présentation du produit	3
Fonctionnalités et avantages	5
Fonctionnalités principales	6
Prise en charge des plateformes	10
Licences	10
Spécifications techniques du produit	11
Renseignements sur la garantie	14
Durabilité de l'environnement Cisco	14
En savoir plus	15
Cisco Capital	15
Historique du document	16

---

Le tableau de bord Cisco Nexus® transforme les opérations de centre de données hybride en offrant une interface unique à partir de laquelle exploiter et gérer votre infrastructure.

## Présentation du produit

Le tableau de bord Cisco Nexus Dashboard révolutionne les opérations dans les environnements de centre de données d'aujourd'hui. Les équipes d'exploitation réseau ont du mal à concilier des chaînes d'outils fragmentées, une expérience utilisateur incohérente et des processus cloisonnés afin de gérer des environnements de centre de données complexes qui comprennent des infrastructures sur site et des sites en nuage public. Le tableau de bord Cisco Nexus Dashboard permet de résoudre spécifiquement ce problème en offrant une interface unique à partir de laquelle gérer une infrastructure opérationnelle unifiée basée sur cette plateforme. Fondé sur une architecture évolutive horizontale, Cisco Nexus Dashboard peut unifier les opérations de l'infrastructure sur site (Cisco Application Centric Infrastructure™ [Cisco ACI®] ou Cisco NX-OS avec Cisco Nexus Dashboard Fabric Controller [NDFC]) avec les colocalisations et vers le nuage public. Le tableau de bord Cisco Nexus Dashboard offre une expérience utilisateur transparente à l'opérateur, qu'il s'agisse de résoudre rapidement les problèmes ou d'exécuter avec un degré élevé de confiance des actions pendant les périodes de modifications. Les opérateurs passent plus de temps sur « l'échelle logistique » des chaînes d'outils traditionnellement fragmentées avant que toute valeur opérationnelle ne soit réalisée. Grâce à l'expérience utilisateur fluide du tableau de bord Cisco Nexus Dashboard, les opérateurs peuvent se concentrer sur ce qu'ils font le mieux : veiller avec un degré élevé de confiance au dépannage, au triage ou à l'exécution de changements pendant les périodes de modifications, plutôt que de déterminer les URL, les informations d'authentification ou les contrôles d'accès.

La plateforme intuitive du Cisco Nexus Dashboard offre des services tels que Cisco Nexus Dashboard Insights, Cisco Nexus Dashboard Orchestrator, Cisco Nexus Dashboard Data Broker et une vue opérationnelle unique de vos environnements en nuages multiples dispersés géographiquement. La plateforme permet l'accélération des capacités NetOps et DevOps tout en s'étendant dans le nuage. Et elle s'harmonise parfaitement avec les outils tiers de l'écosystème (p. ex. HashiCorp Terraform, ServiceNow et Splunk) avec d'autres intégrations à venir.

Cisco Nexus Dashboard Orchestrator (anciennement Cisco ACI Multi-Site Orchestrator [MSO]), Cisco Nexus Dashboard Insights (anciennement Nexus Insights [NI]) et les services Cisco Nexus Dashboard Data Broker (anciennement Nexus Data Broker) sont intégrés dans Cisco Nexus Dashboard en tant que services natifs dans le cadre de la simplification de l'expérience globale de consommation de nos clients.

- **Cisco Nexus Dashboard Orchestrator** (anciennement Cisco ACI Multi-Site Orchestrator) permet aux opérateurs de transmettre les politiques et les modèles et de configurer la connectivité intersite à grande échelle. En plus de fournir des politiques globales au contrôleur du centre de données local, également appelé contrôleur de domaine, il permet la séparation des domaines enclins aux défaillances, la fédération des réseaux du centre de données et du nuage, et la résilience de l'entreprise à l'échelle mondiale. Nexus Dashboard Orchestrator permet également des flux de travail de gestion du changement de bout en bout, une gestion et des mises à niveau centralisées de la trame, une connectivité multinuage ou en nuage hybride, une segmentation normalisée et la mise en œuvre de politiques de sécurité dans l'ensemble du centre de données, du SD-WAN et des réseaux des bureaux régionaux et des sites centraux. Par exemple, l'intégration du SD-WAN permet un routage basé sur les ententes de niveau de service et prenant en compte les applications (sélection de chemins basée sur les règles et traitement QoS) dans l'infrastructure SD-WAN utilisée pour l'interconnexion des sites.
- **Cisco Nexus Dashboard Insights** (anciennement Nexus Insights) permet aux opérateurs d'utiliser l'ensemble des informations et de la pile d'assurance en tant qu'offre unifiée, mais aussi de tirer parti

---

des services intégrés pour configurer des flux de travail automatisés, tels que l'assistance à la mise à niveau et l'intégration automatisée de Splunk SIEM. Il intègre un ensemble d'algorithmes avancés d'alertes, de référence, de corrélation et de prévision pour fournir une compréhension approfondie du comportement du réseau. Il analyse également les données de télémétrie de flux provenant des commutateurs Cisco Nexus de la série 9000 pour assurer introspection parfaite dans l'infrastructure en nuage hybride. Le service Insights et AppDynamics® sont étroitement intégrés pour déterminer exactement où et quand un problème d'application provient du point de vue du réseau.

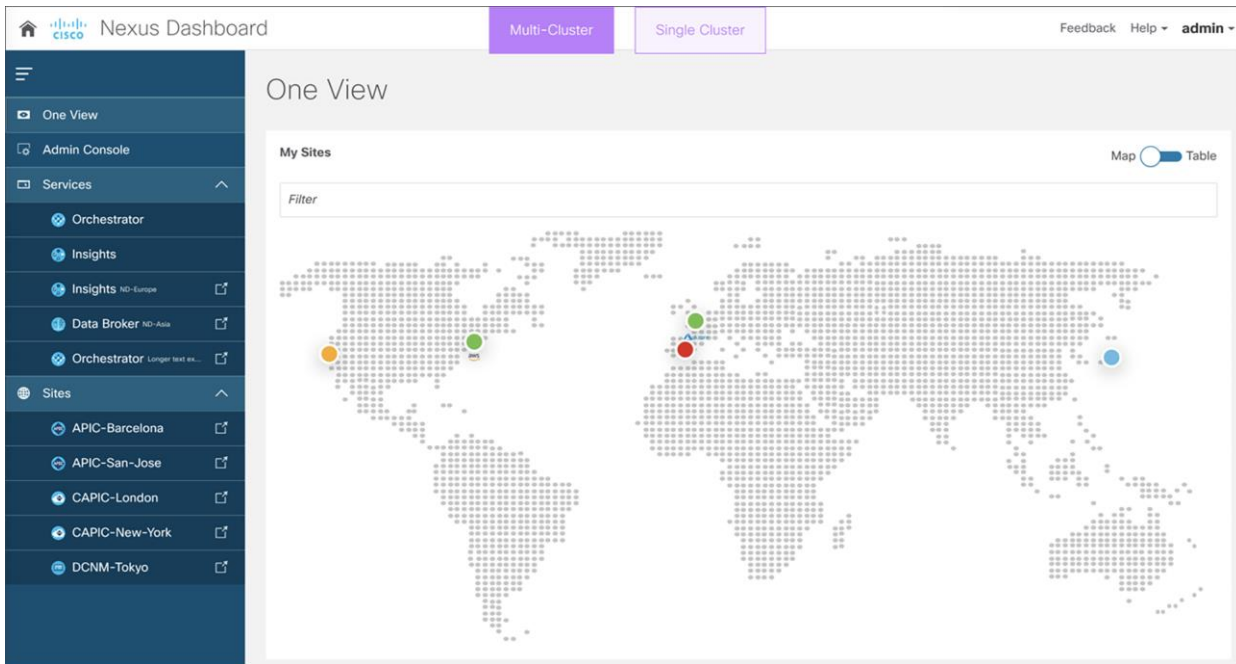
- **Cisco Nexus Dashboard Data Broker** (anciennement Nexus Data Broker) fait maintenant partie de Cisco Nexus Dashboard, qui offre une visibilité omniprésente sur les paquets et le réseau pour les NetOps et SecOps, afin de gérer par programme l'agrégation, le filtrage et le transfert de flux de travail complets vers des outils d'analyse personnalisés. Il s'agit d'une solution multilocataire qui peut être utilisée avec les trames Nexus et Cisco® Catalyst®. Il remplace les dispositifs traditionnels de commutation de paquets de réseau spécialement conçus à cet effet par des commutateurs Cisco Nexus à haut débit, permettant aux services informatiques de créer des trames de commutation de paquets économiques et évolutives.
- **Applications tierces** : Le tableau de bord Cisco Nexus Dashboard offre une riche gamme de services aux développeurs tiers pour créer des applications. Les API REST permettent aux outils tiers de s'authentifier et de s'intégrer avec des services clés tels que Nexus Dashboard Insights et Nexus Dashboard Orchestrator. Les intégrations tierces actuellement prises en charge dans l'écosystème du tableau de bord Nexus comprennent ServiceNow ITSM/ITOM, Splunk SIEM, HashiCorp Terraform<sup>1</sup> et Red Hat Ansible<sup>2</sup>.
- **Contrôleur de trame Cisco Nexus Dashboard** : Le tableau de bord Cisco Nexus Dashboard peut également héberger Cisco NDFC de la même manière que l'hébergement de services opérationnels. Cette capacité unifiée offre aux clients un point de contact unique tout au long de leur parcours, de l'installation à l'exploitation. Ainsi, le contrôleur pour les trames basées sur Cisco NX-OS est placé sous la plateforme Cisco Nexus Dashboard, ce qui engendre un délai de déploiement et de mise à niveau plus rapide et une expérience utilisateur globale améliorée pour Cisco NDFC.

L'équipe des opérations doit désormais gérer une pile unique et une boîte à outils d'exploitation, qu'elle exécute Cisco ACI ou Cisco NDFC dans ses infrastructures en nuage hybride.

---

<sup>1</sup> À venir

<sup>2</sup> À venir



La normalisation de l'infrastructure opérationnelle et l'unification de la chaîne d'outils mènent directement à l'excellence opérationnelle et aux économies et libèrent des ressources pour l'innovation de l'entreprise.

## Fonctionnalités et avantages

Tableau 1. Fonctionnalités et avantages

Fonctionnalités	Avantages
<b>Ouverture de session unique (SSO)</b>	Expérience utilisateur transparente lors de l'utilisation de Cisco Nexus Dashboard Insights, de Cisco Nexus Dashboard Data Broker ou de Cisco Nexus Dashboard Orchestrator.  Triage et dépannage plus rapides des problèmes
<b>Authentification à plusieurs facteurs</b>	Réduisez les risques de mots de passe statiques et augmentez la sécurité grâce à l'authentification à plusieurs facteurs prise en charge par DUO.
<b>Plateforme d'opérations unifiées</b>	Une infrastructure de plateforme en grappe, hautement disponible et évolutive, pour héberger toutes les applications  Minimise la maintenance et la gestion du cycle de vie par rapport aux infrastructures d'exploitation cloisonnées
<b>Interface unique pour gérer l'infrastructure opérationnelle</b>	Une interface unique pour gérer les services et l'infrastructure du tableau de bord Cisco Nexus Dashboard
<b>Cisco Nexus Dashboard One View</b>	Avec Cisco Nexus Dashboard One View, les opérateurs utilisent de manière transparente les services auxquels ils ont accès, quel que soit l'endroit où les services sont exécutés.
<b>Formats physique, virtuel et en nuage</b>	Déployez le tableau de bord Cisco Nexus dans n'importe quel format : physique, virtuel ou en nuage
<b>Services préintégré</b>	Lancez l'installation avec les services préintégré Cisco Nexus Dashboard Insights, Cisco Nexus Dashboard Orchestrator, Cisco Nexus Dashboard Fabric Controller et

Fonctionnalités	Avantages
	Cisco Nexus Dashboard Data Broker.
<b>Intégration sur site en nuage</b>	Intégrez et gérez des environnements multinuages avec l'intégration sur site pour Amazon AWS, Microsoft Azure et Google Cloud.
<b>Prise en charge de l'isolement</b>	Les clients hors ligne peuvent utiliser les fonctionnalités consultatives d'Insight pour mieux cerner les risques pour leur infrastructure (PSIRTS, défauts, avis EoX, avis de problème constaté).

## Fonctionnalités principales

### Expérience opérateur transparente optimisée par Cisco Nexus Dashboard

Trop souvent, l'équipe d'exploitation du réseau passe le plus clair de son temps à rassembler des données de dépannage pour trier et déterminer la cause première d'un problème. Il revient souvent à l'équipe des opérations de lier les informations cloisonnées à partir d'une boîte à outils opérationnelle fragmentée. À mesure que l'empreinte du centre de données de l'entreprise s'étend du centre de données sur site au nuage, et que les architectures d'applications modernes deviennent la norme de facto, l'équipe des opérations a besoin d'une chaîne d'outils d'exploitation unifiée offrant une expérience utilisateur transparente pour maintenir et exploiter des environnements complexes.

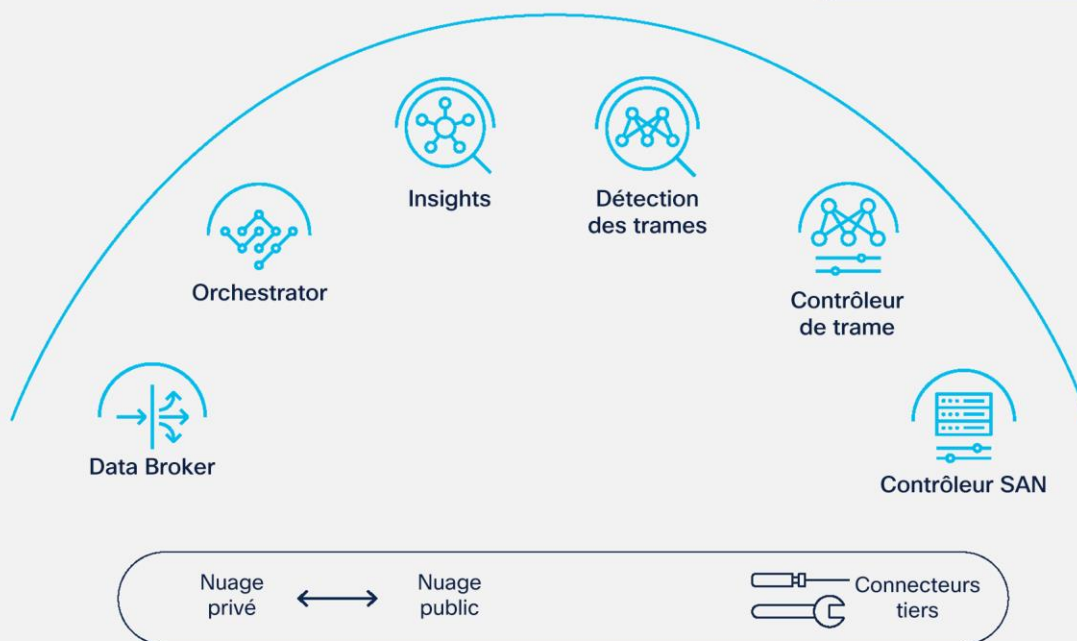
Cisco Nexus Dashboard unifie ces ensembles d'outils et ces expériences disparates pour que les équipes d'exploitation puissent utiliser les fonctionnalités riches et puissantes des solutions d'opérations courantes et exécute les politiques multisites à partir d'une interface unique. Les transferts inutiles entre les chaînes d'outils et la gestion de plusieurs portails et d'informations d'identification pour obtenir des données et des informations de dépannage sont désormais chose du passé. Un opérateur se connecte une seule fois au tableau de bord Cisco Nexus Dashboard et peut accéder directement au flux de travail de découverte, d'analyse, de correction et d'automatisation à partir d'un seul tableau de bord. Le tableau de bord Cisco Nexus Dashboard offre un ensemble puissant et riche de fonctionnalités, telles que :

- **Authentification unique (SSO) :** L'authentification unique permet une interaction fluide entre Cisco Nexus Dashboard et les services hébergés. L'opérateur se connecte une seule fois et est en mesure de basculer de manière transparente entre les services et les contrôleurs de site tels que Cisco®, APIC, Cloud APIC ou NDFC.
- **Plateforme d'opérations unifiées :** La plateforme Cisco Nexus Dashboard est une plateforme unifiée puissante capable d'évoluer horizontalement pour répondre aux besoins des applications. Avec une pile de services d'infrastructure de microservices moderne sur une architecture en grappe, la même plateforme sous-jacente peut être utilisée pour cohéberger l'ensemble de la gamme d'applications courantes, réduisant ainsi la charge de la maintenance du cycle de vie des logiciels et du matériel sous-jacents.

# Cisco Nexus Dashboard

Simple à automatiser, simple à consommer

Propulser l'automatisation  
Plateforme agile unifiée

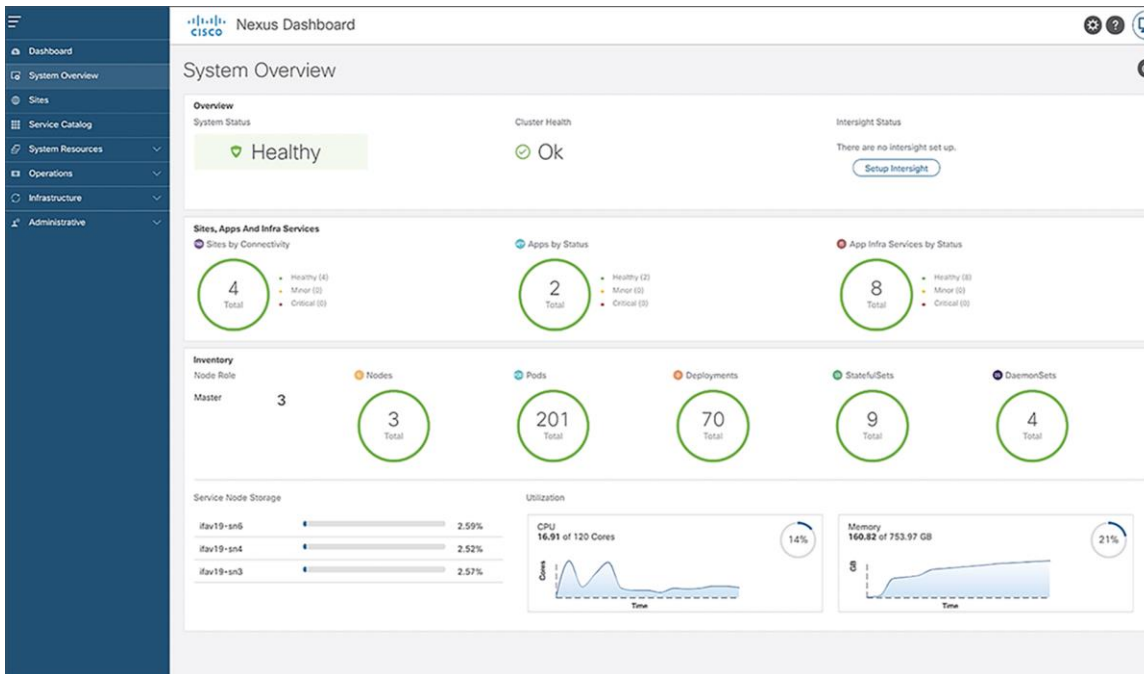


Utilisez tous les services à un seul endroit

## Graphique 1.

Cisco Nexus Dashboard

- **Tableau de bord basé sur les profils** : Le tableau de bord Cisco Nexus Dashboard comporte deux principaux profils :
  - L'administrateur, qui est en mesure de gérer tous les services et le matériel de l'infrastructure de la plateforme Cisco Nexus Dashboard à partir d'une interface unique. L'administrateur peut également installer, mettre à niveau et lancer tous les services sur la plateforme du tableau de bord Cisco Nexus Dashboard. Ce rôle peut permettre de configurer des sites et des services communs pour les applications à utiliser à partir d'une interface unique.



**Graphique 2.**  
Rôle d'administrateur : Présentation du système

**Graphique 3.**  
Configurez des sites et des services communs à partir d'une interface unique



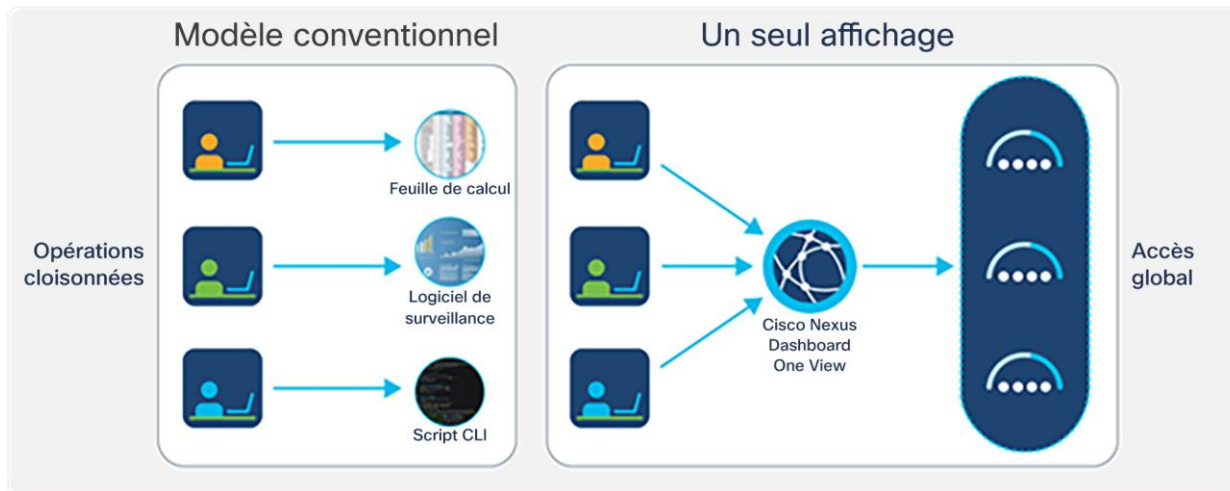
---

L'opérateur, qui est en mesure d'obtenir une vue agrégée de l'intégrité des sites et, d'un simple clic, d'accéder au service Insights, obtient ainsi plus d'informations sur les anomalies critiques ou peut choisir de faire défiler la vue temporelle pour obtenir de l'information sur le contexte historique. Si l'opérateur doit ensuite modifier la politique, il peut facilement passer à Cisco Nexus Dashboard Orchestrator et déployer les modifications sur plusieurs sites, y compris les environnements en nuage public. Le tout à partir d'un portail unique : Cisco Nexus Dashboard.

- **Services d'infrastructure communs** : Le tableau de bord Cisco Nexus Dashboard offre une multitude de services d'infrastructure communs, comme l'intégration de sites communs, les domaines d'authentification, le contrôle d'accès basé sur les rôles (RBAC), les services de notification et les services API.
- **Options de déploiement flexibles** : La gamme de services liés à Cisco Nexus Dashboard comprend des formats physiques, virtuels et en nuage, offrant aux clients une flexibilité sans précédent lors du déploiement de leur infrastructure opérationnelle, tout en assurant une expérience commune et unifiée pour les opérateurs grâce à une interface unique.
- **Infrastructure programmable** : Les outils d'automatisation tiers sont essentiels pour améliorer les flux de travail de création de rapports et donner suite aux problèmes rencontrés au niveau des processus décentralisés. Le tableau de bord Cisco Nexus Dashboard a des intégrations dans de nombreux services tiers tels que ServiceNow, l'une des plateformes de gestion des services informatiques les plus répandues. Grâce aux intégrations de ServiceNow, les équipes NetOps et DevOps peuvent ouvrir et suivre les demandes à partir du tableau de bord Nexus. À partir d'un portail, les équipes des opérations obtiennent une visibilité sur l'état des tickets ouverts, ce qui entraîne l'automatisation du dépannage pour des résolutions plus rapides sur l'ensemble des trames.
- **SR-MPLS avec Nexus Dashboard Orchestrator** : Avec Cisco Nexus Dashboard Orchestrator, les politiques SR-MPLS peuvent être automatisées de manière centralisée sur les sites infonuagiques de télécommunications 5G (centres de données centraux, régionaux et périphériques). Le tableau de bord Cisco Nexus Dashboard avec les services Insights et Orchestrator est le moyen le plus complet d'automatiser les centres de données décentralisés, en surmontant les défis de la gestion de l'infrastructure, des applications et des sources de données réparties entre divers emplacements.

Grâce à l'intégration de ces services dans le tableau de bord Cisco Nexus, les équipes NetOps peuvent commander et contrôler les trames de réseau mondiales, optimisant les performances et obtenant des informations sur les opérations du centre de données et du nuage.

- **Cisco Nexus Dashboard One View** : Déployez et gérez l'infrastructure opérationnelle du tableau de bord Cisco Nexus Dashboard à grande échelle en présentant une interface permettant de gérer l'infrastructure opérationnelle.



**Graphique 4.**  
Cisco Nexus Dashboard One View

## Prise en charge des plateformes

Pour obtenir de l'information détaillée sur les plateformes et la compatibilité, consultez le site à l'adresse : <https://www.cisco.com/c/dam/en/us/td/docs/Website/datacenter/day2ops/index.html>.

**Tableau 2.** Prise en charge des plateformes

Cisco Nexus Dashboard	Format	Échelle de grappe	Sites pris en charge	Applications prises en charge
Version 2.0.1	Grappe de plateformes physiques	7	Cisco ACI, NDFC	NI, Cisco Network Assurance Engine (NAE), MSO
Version 2.0.2	Formats physique, virtuel et en nuage	7	Cisco ACI, NDFC, nuage public	NI, NAE (physique seulement) MSO
Version 2.1	Formats physique, virtuel et en nuage dans la grappe	7	Cisco ACI, NDFC, nuage public	Cisco Nexus Dashboard Orchestrator (NDO), Nexus Dashboard Insights, Nexus Dashboard Data Broker, ServiceNow
Version 2.2	Formats physique, virtuel et en nuage dans la grappe	7	Cisco ACI, NDFC, nuage public	Cisco Nexus Dashboard Orchestrator (NDO), Nexus Dashboard Insights, Nexus Dashboard Data Broker, ServiceNow, VMware vCenter, Cisco DNA Center

Pour connaître les versions exactes des applications, reportez-vous à la [matrice de compatibilité](#).

## Licences

Licences : Il n'y a aucune exigence de licence pour le tableau de bord Cisco Nexus Dashboard. Pour de l'information sur les commandes, reportez-vous au [guide de commande](#).

## Spécifications techniques du produit

Reportez-vous au [guide de dimensionnement](#) pour les directives sur la taille des grappes physiques et virtuelles.

**Tableau 3.** SE-CL-L3 : Spécifications matérielles de la grappe de la plateforme Cisco Nexus Dashboard

Spécifications du matériel	Spécifications des nœuds de grappe de la plateforme Cisco Nexus Dashboard
Mémoire	256 Go
Processeurs	2*
Disque dur	4* 2,4 To chacun = 9,6 To au total
Disque SSD	400 G
NVMe	1,6 To
Alimentation électrique	1 050 watts
Logiciels	Nd-uni-dk9.2.0.2.aiso/ nd-uni-dk9.2.1.iso

\*10 cœurs chacun

**Tableau 4.** Exigences en matière de format virtuel

Spécifications du matériel	Spécifications des nœuds virtuels du Cisco Nexus Dashboard
Mémoire	64 G
Processeurs	16 processeurs virtuels
Disque dur	Nœuds d'application 550 G
SSD ou NVMe	3 To pour les nœuds de données uniquement
Logiciels	nd-uni-dk9-2.0.2.qcow2 nd-uni-dk9-2.0.2.ova nd-uni-dk9-2.1.qcow2 nd-uni-dk9-2.1.ova ESXI 6.5/7

**Tableau 5.** Exigences de format du nuage Amazon AWS par nœud du tableau de bord Cisco Nexus Dashboard.

Ressources natives AWS	Spécifications des nœuds en nuage du Cisco Nexus Dashboard
Type d'instance Amazon EC2	m5.4xlarge (recommandé), m4.4xlarge
Amazon Elastic Block Store (EBS)	SSD gp2 100 G, SSD gp2 300 G

Ressources natives AWS	Spécifications des nœuds en nuage du Cisco Nexus Dashboard
Amazon Simple Storage Service (S3)	Stockage S3 standard
Lien Marché	<a href="https://aws.amazon.com/marketplace/pp/prodview-agdixxd5lqi6g">https://aws.amazon.com/marketplace/pp/prodview-agdixxd5lqi6g</a>

Tableau 6. Exigences de format du nuage Microsoft Azure par nœud du tableau de bord Cisco Nexus Dashboard.

Nom de la ressource Microsoft Azure	Type de ressource	Exigence minimale
Type d'instance	Informatique	Standard_D16s_v3
Disque de gestion Azure	Stockage	Disque du système d'exploitation 50 Go
Disque de données Azure	Stockage	Disque de données [250/500 Go]
Réseaux virtuels	Network	2
Adresses IP publiques statiques	Réseau	3
Nombre total d'adresses IP publiques (adresses IP publiques statiques et adresses IP publiques dynamiques)	Réseau	3
Groupes de sécurité de réseau	Réseau	3
Groupes de sécurité des applications	Réseau	3
Passerelles d'applications	Network	1
Ordinateurs virtuels	Informatique	3
Lien Marché	<a href="https://azuremarketplace.microsoft.com/en-us/marketplace/apps/cisco.cisco-nexus-dashboard-solution?tab=Overview">https://azuremarketplace.microsoft.com/en-us/marketplace/apps/cisco.cisco-nexus-dashboard-solution?tab=Overview</a>	

Tableau 7. Applications prises en charge sur le tableau de bord Cisco Nexus Dashboard

	Infrastructure ACI de Cisco	Cisco NDFC	Nuage public
Cisco Nexus Dashboard, version 2.0.1	Oui	Oui	Non
Cisco Nexus Dashboard, version 2.0.2	Oui	Oui	Oui
Cisco Nexus Dashboard, version 2.1	Oui	Oui	Oui
Nexus Insights version 5.0 sur Nexus Dashboard	Oui	Non	Non
Nexus Insights version 5.1 sur Nexus Dashboard	Oui	Oui	Non
Nexus Insights version 6.0 sur Nexus Dashboard**	Oui	Oui	Non
Cisco ACI Multi-Site Orchestrator ou Cisco Nexus Dashboard Orchestrator sur Nexus Dashboard	Oui	Oui	Oui
Cisco Nexus Dashboard Data Broker	Oui	Oui	S. O.

	Infrastructure ACI de Cisco	Cisco NDFC	Nuage public
<b>Intégration de VMware vCenter (intégration)</b>	Oui	Oui	Non
<b>ServiceNow, Splunk</b>	Tous les contrôleurs		
<b>HashiCorp Terraform, Red Hat Ansible</b>			

\*\* Comprend Cisco Network Assurance Engine (NAE)

Reportez-vous à la [matrice de compatibilité des applications](#) pour obtenir les informations les plus récentes.

**Tableau 8.** Renseignements relatifs à la commande

Numéro de pièce	Description du produit
<b>SE-CL-L3</b>	Grappe de plateforme Cisco Nexus Dashboard
<b>SE-NODE-G2=</b>	Nœud de plateforme Cisco Nexus Dashboard
<b>ND-UNI-DK9-2.0</b>	Logiciel Cisco Nexus Dashboard
<b>ND-VIRTUAL</b>	Plateforme virtuelle Cisco Nexus Dashboard (OVA, KVM)

**Tableau 9.** Écosystème tiers Cisco Nexus Dashboard

Partenaire	Capacité d'intégration	Lien d'applications
<b>ServiceNow</b>	Automatisation du système de billets pour les anomalies et les avis de Cisco Nexus Dashboard Insights, y compris la possibilité de filtrer des catégories et des niveaux de gravité spécifiques.	Application Cisco Nexus Dashboard Insights pour la plateforme ServiceNow
	Visibilité et gestion des incidents ServiceNow sur le tableau de bord Cisco Nexus Dashboard	Application ServiceNow pour Cisco Nexus Dashboard
	Visibilité sur les entités et les politiques du réseau et des applications définies sur Cisco Nexus Dashboard Orchestrator et mappage des services d'entreprise	Application Cisco ACI/Nexus Dashboard Orchestrator pour la plateforme ServiceNow
<b>Splunk</b>	Surveillance en temps réel et historique (IRC et tableaux de bord propres à l'entreprise), dépannage, corrélation entre les niveaux et automatisation des alertes pour Cisco Nexus Dashboard Insights	Application Cisco Nexus Dashboard Insights pour Splunk
		Module complémentaire Cisco Nexus Dashboard Insights pour Splunk
<b>HashiCorp Terraform<sup>3</sup></b>	Le fournisseur Terraform prend en charge l'automatisation Cisco Nexus Dashboard Orchestrator Automation	<a href="#">Fournisseur Terraform pour Nexus Dashboard Orchestrator Automation</a>
<b>Red Hat Ansible<sup>4</sup></b>	Le module Ansible prend en charge l'automatisation	<a href="#">Collection Ansible pour Nexus Dashboard</a>

<sup>3</sup> À venir

<sup>4</sup> À venir

Partenaire	Capacité d'intégration	Lien d'applications
	Cisco Nexus Dashboard Orchestrator Automation	<a href="#">Orchestrator Automation</a>
VMware vCenter	Visibilité de la télémétrie et de l'intégrité des machines virtuelles	Application Cisco Nexus Dashboard Insights

## Renseignements sur la garantie

Les grappes de la plateforme Cisco Nexus Dashboard sont assorties d'une garantie à responsabilité limitée de 90 jours.

## Durabilité de l'environnement Cisco

Des renseignements sur les politiques et les initiatives de Cisco en matière de durabilité environnementale pour nos produits, nos solutions, nos activités et nos activités étendues ou notre chaîne d'approvisionnement sont fournis dans la section « Durabilité de l'environnement » du rapport sur la [responsabilité sociale d'entreprise](#) de Cisco (RSE).

Les liens de référence vers des **enseignements sur les principaux sujets de durabilité environnementale** (mentionnés dans la section « Durabilité de l'environnement » du rapport RSE) sont fournis dans le tableau suivant :

**Tableau 10.** Cisco Nexus Dashboard sous l'angle de la durabilité de l'environnement

Sujet concernant la durabilité	Numéro de référence
Renseignements sur les lois et règlements s'attachant au contenu des produits	<a href="#">Matériel</a>
Renseignements sur les règlements concernant les déchets électroniques, notamment les produits, les batteries et les emballages	<a href="#">Conformité aux règles WEEE</a>

Les liens de référence vers des **informations sur la durabilité environnementale** spécifiques aux produits qui sont mentionnés dans les sections pertinentes de cette fiche technique sont fournis dans le tableau 10.

**Tableau 11.** Cisco Nexus Dashboard sous l'angle de la durabilité de l'environnement

Sujet concernant la durabilité	Numéro de référence
<b>Général</b>	
Conformité à l'éco-conception (Directive ErP Lot, etc.)	Tableau AA. <a href="#">Conformité des produits</a>
Certifications environnementales (EPEAT, Energy Star, etc.)	Tableau BB. Conformité des produits ou <a href="#">fonctionnalités/avantages de la plateforme</a>
<b>Assurance</b>	
Alimentation inactive, typique ou maximale du produit	Tableau CC. <a href="#">Spécifications techniques du produit</a>
Fonctionnalités d'énergie activées par le matériel	Tableau DD. <a href="#">Fonctionnalités/avantages de la plateforme</a>
Fonctionnalités d'énergie activées par logiciel	Tableau EE. <a href="#">Fonctionnalités/avantages de la plateforme</a>
Informations sur l'alimentation	Tableau FF. <a href="#">Spécifications techniques du produit</a>

Sujet concernant la durabilité	Numéro de référence
Calculateur d'alimentation	Tableau GG. <a href="#">Spécifications techniques du produit</a>
<b>Matériel</b>	
Poids unitaire	Tableau HH. <a href="#">Spécifications techniques du produit</a>
Poids du système (produit + emballage)	Tableau II. <a href="#">Spécifications techniques du produit</a>
Contenu recyclé	Tableau JJ. <a href="#">Spécifications techniques du produit</a>

Cisco rend les données relatives à l'emballage accessibles à titre informatif seulement. Il se peut qu'ils ne reflètent pas la situation juridique actuelle. Par conséquent, Cisco n'en garantit pas l'exhaustivité, l'exactitude ou la mise à jour. Les informations sont modifiables sans préavis.

## En savoir plus

### Propulsez la transformation de vos opérations numériques avec le tableau de bord Cisco Nexus Dashboard

Vos équipes d'exploitation sont-elles chargées d'assurer la sécurité, la disponibilité et la continuité des activités dans une infrastructure de centre de données complexe? Ont-ils les bons outils qui fournissent une gestion proactive du changement et des informations de dépannage précises liées dans une expérience utilisateur unifiée et facile à utiliser? Commencez à propulser la transformation des équipes des opérations de réseau en normalisant l'expérience du Cisco Nexus Dashboard. Réalisez et dépassez les mandats essentiels de l'entreprise en matière d'agilité et de disponibilité lorsque vous exploitez votre centre de données sécurisé et basé sur les intentions à partir du tableau de bord Cisco Nexus Dashboard.

## Cisco Capital

### Des solutions de paiement flexibles pour vous aider à atteindre vos objectifs

Cisco Capital® facilite l'obtention des bonnes technologies pour atteindre vos objectifs, favorise la transformation de votre entreprise et vous aide à rester compétitif. Nous pouvons vous aider à réduire le coût total des droits de propriété, à économiser sur le capital et à accélérer la croissance. Dans plus de 100 pays, nos solutions de paiement flexibles peuvent vous aider à acquérir du matériel, des logiciels, des services et des équipements tiers complémentaires au moyen de paiements simples et prévisibles. [Pour en savoir plus.](#)

## Historique du document

Tableau 12. Historique du document

Nouveau sujet ou sujet révisé	Décrit dans	Date
Première version		5/1/2021
Deuxième version		5/12/2021
Troisième version		12/15/2021
Quatrième version		3/14/2022

**Siège social aux États-Unis**  
Cisco Systems, Inc.  
San Jose. CA

**Siège social en Asie-Pacifique**  
Cisco Systems (USA) Pad Ltd.  
Singapour

**Siège social en Europe**  
Cisco Systems International BV Amsterdam,  
Pays-Bas

Cisco compte plus de 200 agences à travers le monde. Les adresses, numéros de téléphone et numéros de télécopieur sont répertoriés sur le site Web de Cisco, à l'adresse [www.cisco.com/go/offices](http://www.cisco.com/go/offices).

Cisco et le logo Cisco sont des marques de commerce ou marques de commerce déposées de Cisco ou de ses filiales aux États-Unis et dans d'autres pays. Pour voir la liste des marques commerciales Cisco, rendez-vous à l'adresse : [www.cisco.com/go/trademarks](http://www.cisco.com/go/trademarks). Les autres marques commerciales mentionnées dans le présent document sont la propriété de leurs détenteurs respectifs. L'utilisation du terme « partenaire » n'implique pas de relation de partenariat entre Cisco et une autre entreprise. (1110R)