

Diagrama de Flujo de Troubleshooting de T1 PRI

Contenido

[Introducción](#)

[Prerequisites](#)

[Requirements](#)

[Componentes Utilizados](#)

[Convenciones](#)

[Diagrama de flujo](#)

[Información Relacionada](#)

[Introducción](#)

Este documento muestra el diagrama de flujo de Troubleshooting de T1 PRI.

[Prerequisites](#)

[Requirements](#)

No hay requisitos específicos para este documento.

[Componentes Utilizados](#)

Este documento no tiene restricciones específicas en cuanto a versiones de software y de hardware.

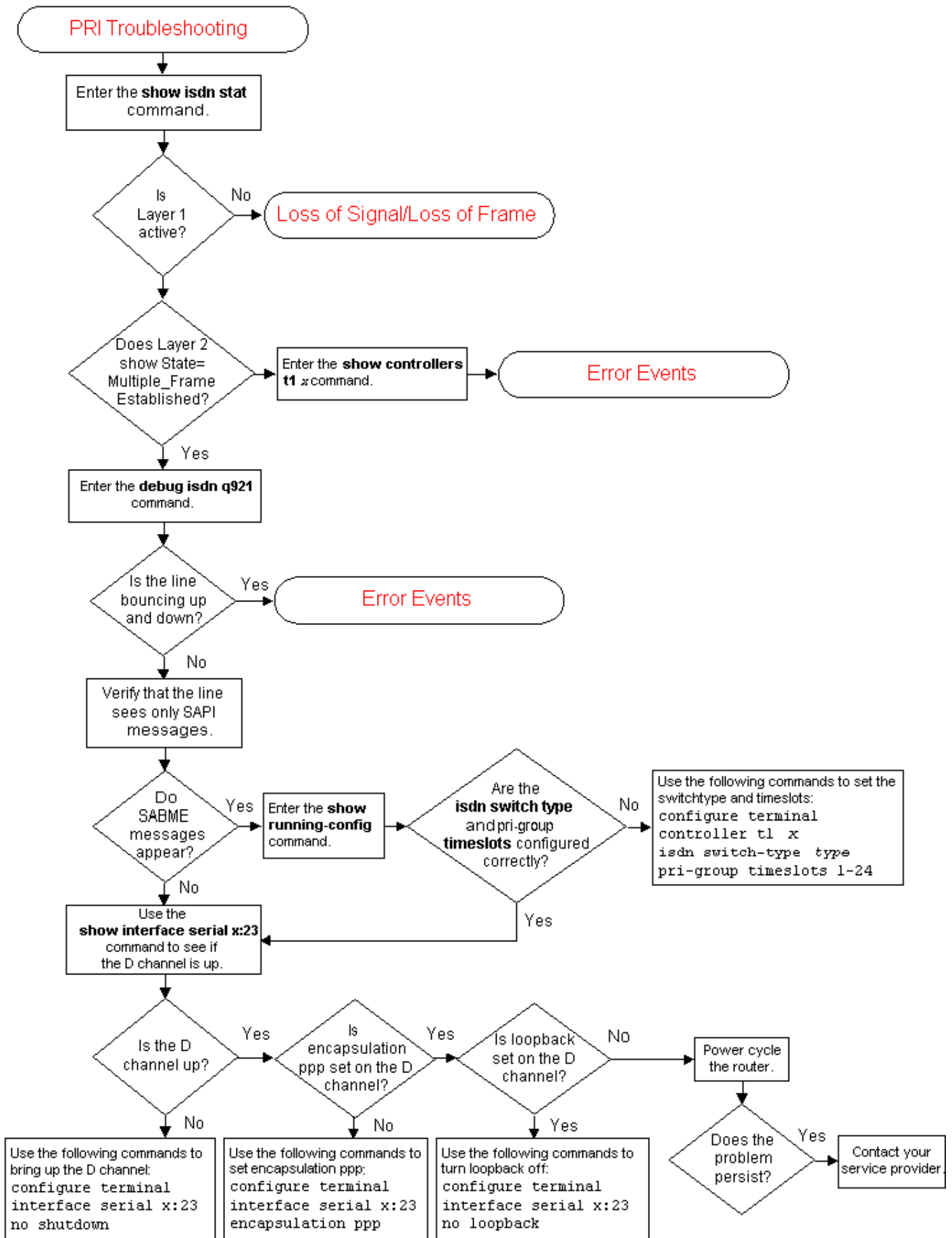
The information in this document was created from the devices in a specific lab environment. All of the devices used in this document started with a cleared (default) configuration. If your network is live, make sure that you understand the potential impact of any command.

[Convenciones](#)

For more information on document conventions, refer to the [Cisco Technical Tips Conventions](#).

[Diagrama de flujo](#)

Para obtener más información, haga clic en los cuadros de comandos. Haga clic en la información en rojo para ir al diagrama de flujo siguiente.



Información Relacionada

- [Resolución de problemas de T1](#)

- [Resolución de problemas de capa 1 de T1](#)
- [Resolución de problemas de la alarma T1](#)
- [Resolución de problemas de eventos de error de T1](#)
- [Prueba de loopback del conector de hardware](#)
- [Soporte Técnico - Cisco Systems](#)