

# Diagrama de Flujo de Troubleshooting de E1 Layer 1

## Contenido

[Introducción](#)

[Prerequisites](#)

[Requirements](#)

[Componentes Utilizados](#)

[Convenciones](#)

[Diagrama de flujo](#)

[Información Relacionada](#)

## [Introducción](#)

Este documento proporciona un diagrama de flujo que puede utilizar para resolver los problemas de la capa 1 de E1.

## [Prerequisites](#)

## [Requirements](#)

No hay requisitos específicos para este documento.

## [Componentes Utilizados](#)

Este documento no tiene restricciones específicas en cuanto a versiones de software y de hardware.

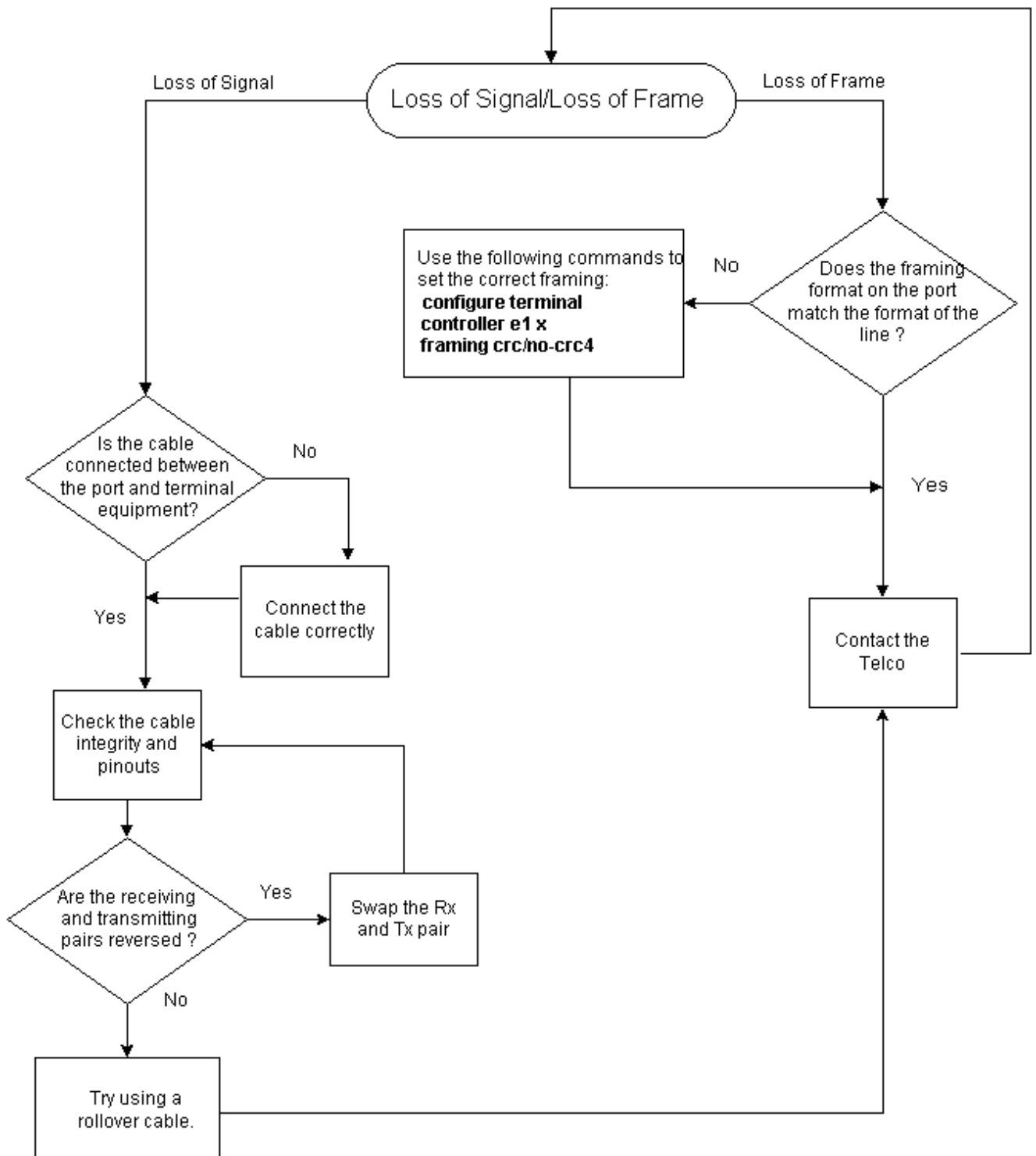
The information in this document was created from the devices in a specific lab environment. All of the devices used in this document started with a cleared (default) configuration. If your network is live, make sure that you understand the potential impact of any command.

## [Convenciones](#)

For more information on document conventions, refer to the [Cisco Technical Tips Conventions](#).

## [Diagrama de flujo](#)

Para obtener más información, haga clic en los cuadros de comandos.



## Información Relacionada

- [Resolución de problemas de E1](#)
- [Resolución de problemas de la alarma E1](#)
- [Resolución de problemas de eventos de error E1](#)
- [Resolución de problemas de PRI de E1](#)
- [Prueba de loopback del conector de hardware para líneas E1](#)
- [Soporte Técnico - Cisco Systems](#)