

Resolución de problemas de E1

Contenido

[Introducción](#)

[Prerequisites](#)

[Requirements](#)

[Componentes Utilizados](#)

[Convenciones](#)

[Diagrama de flujo de resolución de problemas](#)

[Información Relacionada](#)

[Introducción](#)

Este documento proporciona un diagrama de flujo de resolución de problemas de E1. Para obtener más información, haga clic en las casillas de comando. Haga clic en la información en rojo para ir al diagrama de flujo siguiente.

[Prerequisites](#)

[Requirements](#)

No hay requisitos previos específicos para este documento.

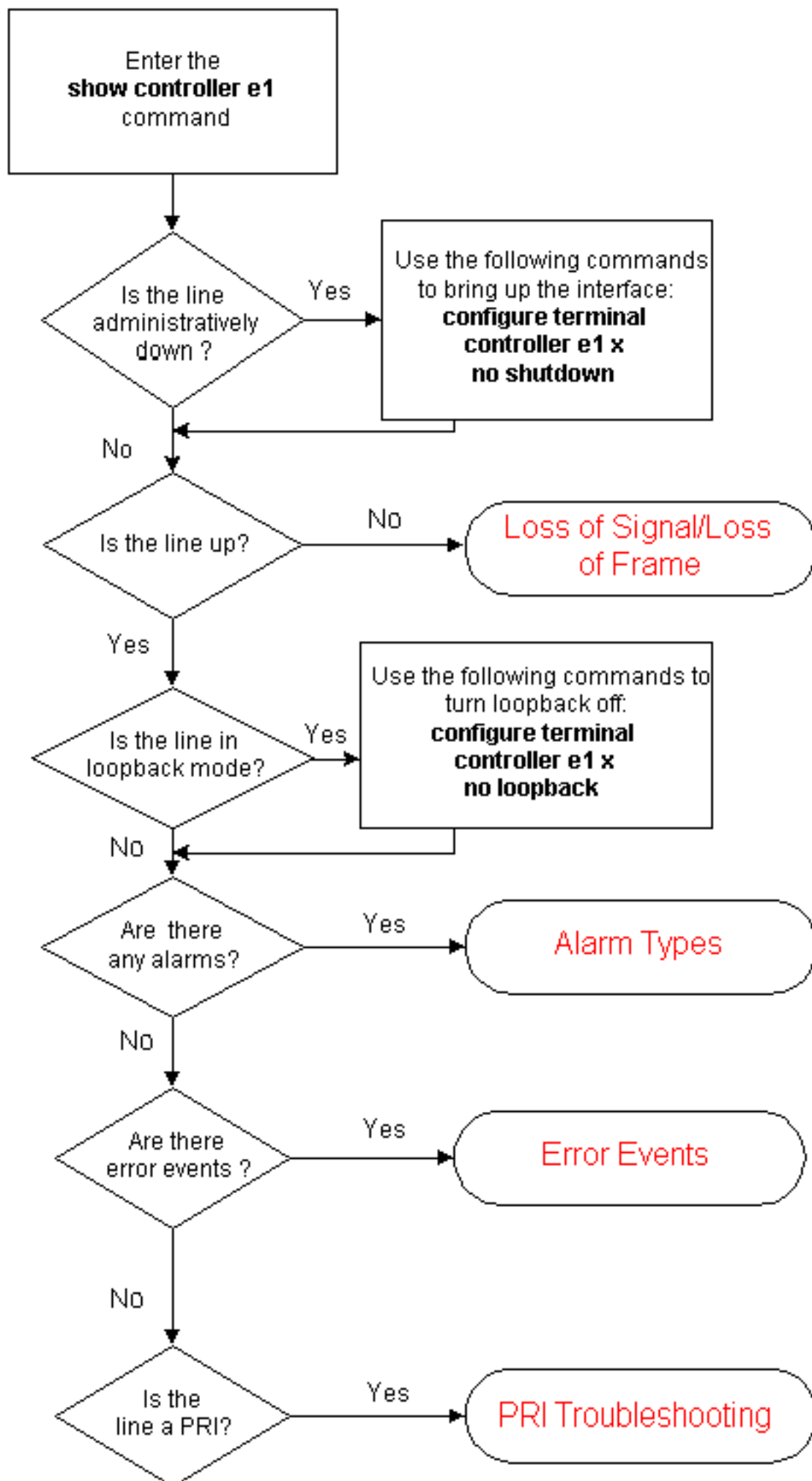
[Componentes Utilizados](#)

Este documento no tiene restricciones específicas en cuanto a versiones de software y de hardware.

[Convenciones](#)

Para obtener más información sobre las convenciones del documento, consulte [Convenciones de Consejos Técnicos de Cisco](#).

[Diagrama de flujo de resolución de problemas](#)



Información Relacionada

- [Resolución de problemas de la capa 1 de E1](#)
- [Resolución de problemas de la alarma E1](#)
- [Resolución de problemas de eventos de error E1](#)
- [Resolución de problemas de PRI de E1](#)
- [Prueba de loopback del conector de hardware para líneas E1](#)
- [Introducción a Show Controller E1](#)
- [Páginas de soporte de la tecnología de acceso](#)
- [Soporte Técnico - Cisco Systems](#)